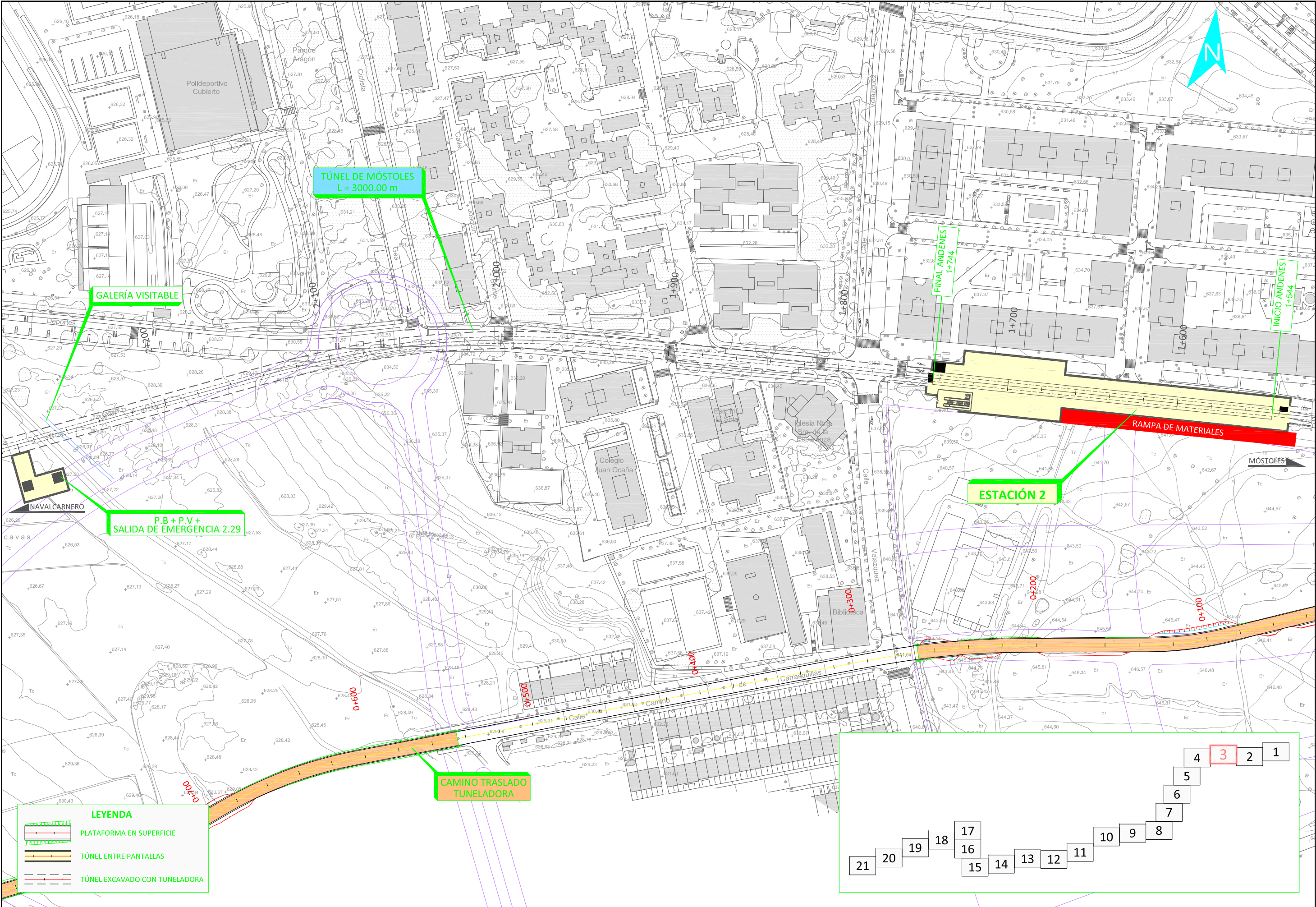
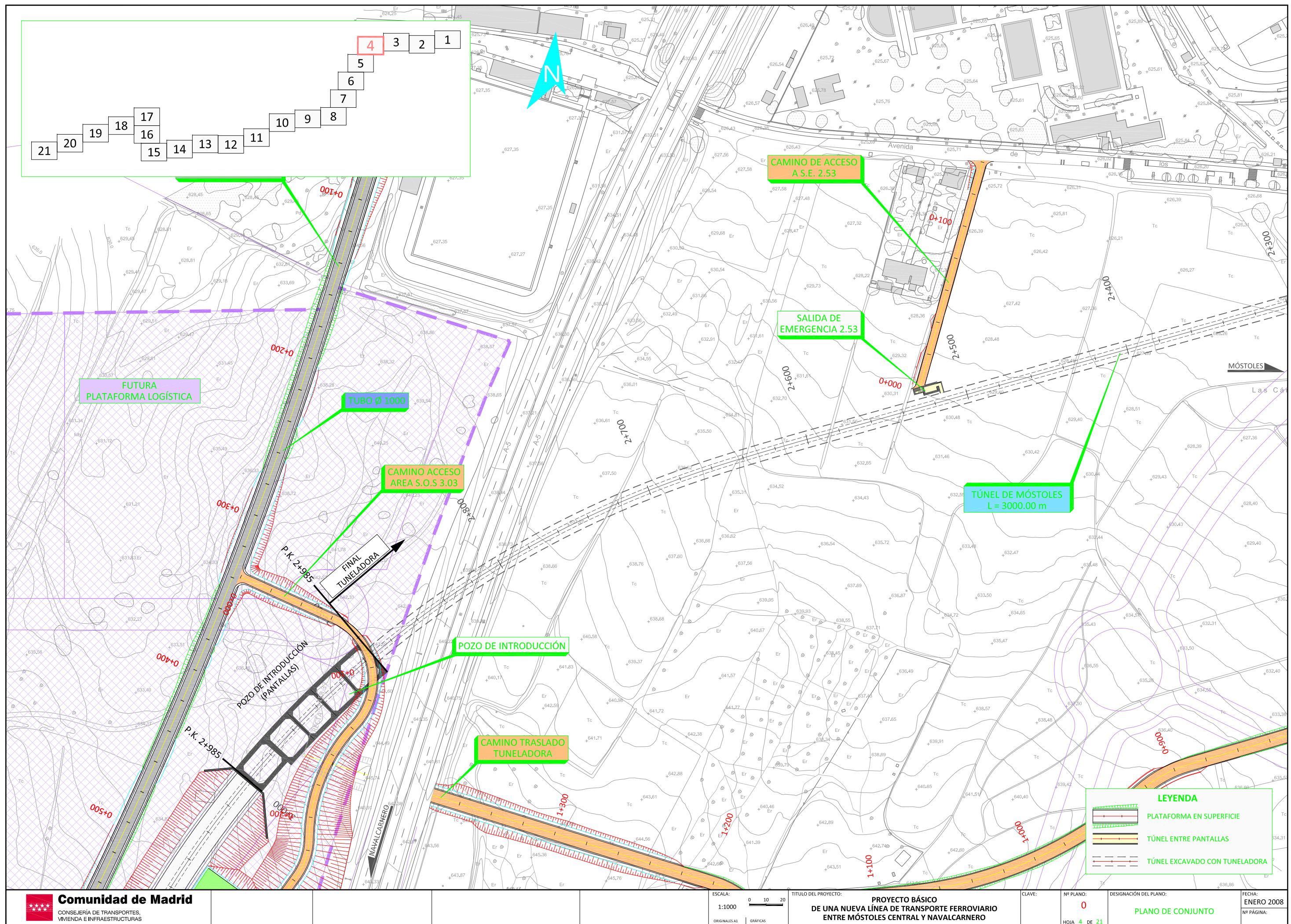
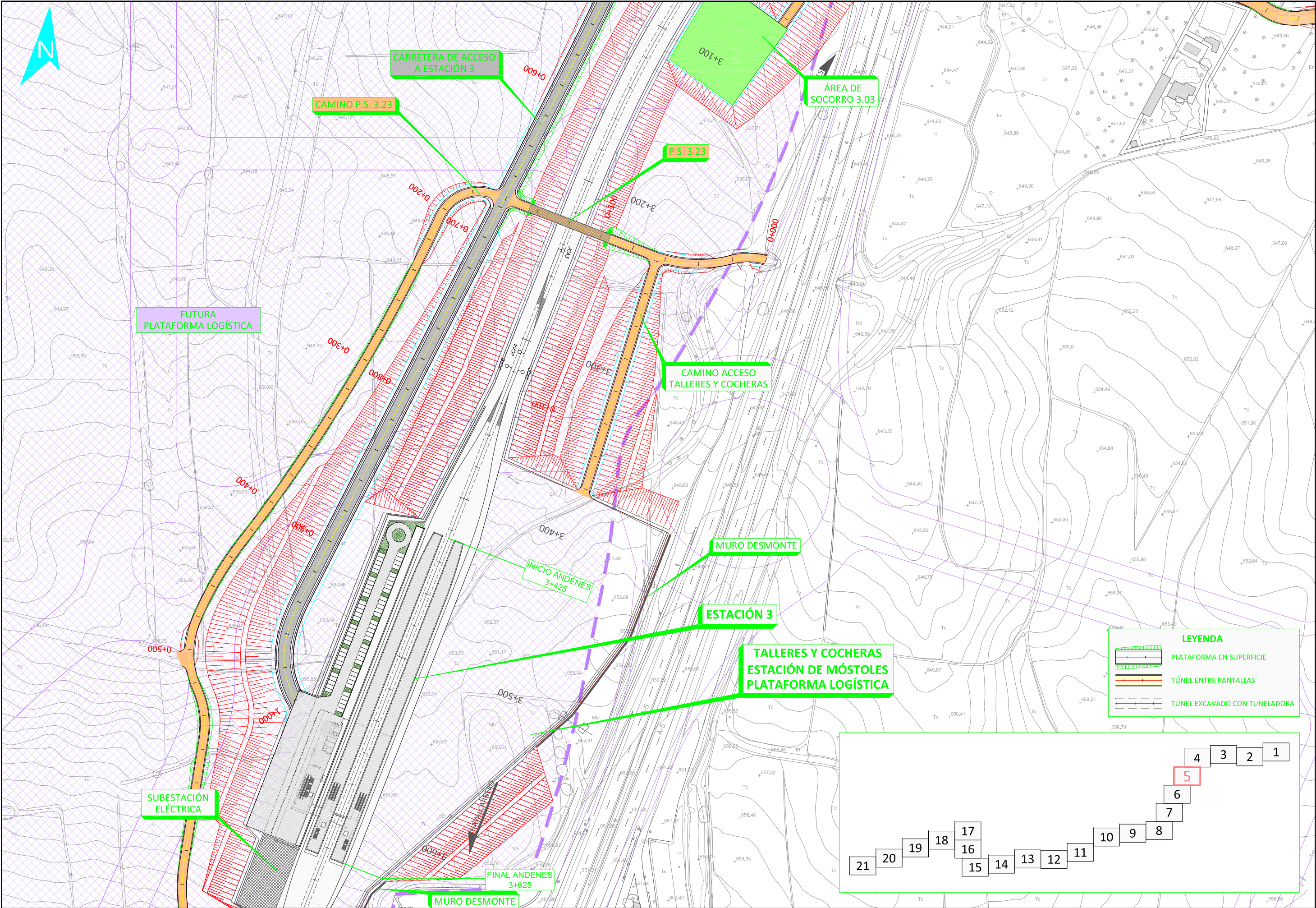


LEYENDA

- PLATAFORMA EN SUPERFICIE
- TÚNEL ENTRE PANTALLAS
- TÚNEL EXCAVADO CON TUNELADORA







Comunidad de Madrid
CONSEJERÍA DE TRANSPORTES,
VIVIENDA E INFRAESTRUCTURAS

ESCALA:
1:1000

ORIGINALES A1 GRÁFICAS

TÍTULO DEL PROYECTO:
**PROYECTO BÁSICO
DE UNA NUEVA LÍNEA DE TRANSPORTE FERROVIARIO
ENTRE MÓSTOLES CENTRAL Y NAVALCARNERO**

CLAVE:

Nº PLANO:
0
HOJA 5 DE 21

DESIGNACIÓN DEL PLANO:
PLANO DE CONJUNTO

FECHA:
ENERO 2008
Nº PÁGINA:

