

CONTESTACIÓN A CONSULTAS DE LA LICITACIÓN 6011900046 – SUMINISTRO PARA LA RESTRUCTURACIÓN DE SAIs DEL TICS DE PUERTA DEL SUR

Consulta 1:

En relación a la presente licitación, me gustaría aclarar el punto 4.2.1 Alcance Lote 1: Sistema de SAIs del CPD del Pliego de Prescripciones Técnicas en el que se indica “Nuevo Cuadro de maniobras, entrada y salidas de SAIs”, en los unifilares aportados no diferencia si es un solo cuadro (alcance).

Respuesta 1:

En relación a su consulta, les informamos de los siguientes puntos:

- Aunque el esquema unifilar no referencia cuadros, en el punto del alcance 4.2.1¹ se dice claramente “Nuevo Cuadro...”, en singular, por lo que es solo un cuadro de maniobras.
- En el Anexo III están los Presupuestos por lote, y sobre el que se puede construir la oferta económica, se dice claramente² en el Lote 1 que solo es 1 cuadro (rodeado en rojo sobre el recorte siguiente). Y en la descripción de la partida dice que es el cuadro de maniobras de ambos SAIs (A y B), por lo que solo es un cuadro de maniobras.

1	1.3	Suministro, instalación y puesta en servicio Cuadro de baterías	2.535,00 €	2	5.070,00 €
	1.4	Suministro, instalación y puesta en servicio Cuadro de maniobras de SAIs A y B	33.615,00 €	1	33.615,00 €
	1.5	Suministro, instalación y puesta en servicio Cuadro de maniobras de TICS	6.735,00 €	1	6.735,00 €

Consulta 2:

En relación a la presente licitación, me gustaría aclaración sobre el “suministro, montaje, instalación de SAIs principales modulares”, en el que se desconocen los accesos.

Respuesta 2:

En relación a su consulta, indicarle que:

- Los SAIs principales modulares irán ubicados en la sala de energía del TICS de Puerta del Sur.
- El acceso desde el exterior en la estación de Puerta del Sur hasta el TICS de Puerta del Sur es público.

¹ PL-MI-IOPE-18-00-0035 PPT Reestructuración de SAIs del TICS de Puerta del Sur, página 12.

² PL-MI-IOPE-18-00-0040 Anexos Reestructuración de SAIs del TICS de Puerta del Sur, página 3.



- El acceso al TICS desde la estación son 2 puertas visibles desde la estación (este es el punto más estrecho).
- En cuanto al acceso desde la puerta de entrada del TICS hasta la sala de energía, de acceso restringido a personal con permiso de entrada, es un trayecto en llano, el suelo es de baldosa y hay que pasar 2 puertas de doble hoja (aproximadamente el doble que las puertas de acceso al TICS) y la puerta de la sala de energía es también una puerta de doble hoja.

Consulta 3:

En relación a la presente licitación, me gustaría aclaración sobre la “Pequeña reforma eléctrica para acondicionar acometidas de entrada y de salida a los SAIs”, nos gustaría conocer el alcance de dicha pequeña reforma.

Respuesta 3:

En relación a su consulta, indicarle que se trata de movimiento y fijación de cables.

Consulta 4:

En relación a la presente licitación, me gustaría aclaración sobre el “Suministro, montaje e instalación de STSs” en el que se desconoce el acceso.

Respuesta 4:

En relación a su consulta, indicarle los siguientes puntos:

- El STS irá ubicado en la sala de energía del TICS de Puerta del Sur.
- El acceso desde el exterior en la estación de Puerta del Sur hasta el TICS de Puerta del Sur es público.
- El acceso al TICS desde la estación son 2 puertas visibles desde la estación (este es el punto más estrecho).
- En cuanto al acceso desde la puerta de entrada del TICS hasta la sala de energía, de acceso restringido a personal con permiso de entrada, es un trayecto en llano, el suelo es de baldosa y hay que pasar 2 puertas de doble hoja (aproximadamente el doble que las puertas de acceso al TICS) y la puerta de la sala de energía es también una puerta de doble hoja.

Consulta 5:

En relación a la presente licitación, me gustaría aclaración sobre el conexionado de las acometidas de entrada y salida. Damos por supuesto que solamente es conexión



Respuesta 5:

En relación a su consulta, indicarle que efectivamente está en lo correcto, solamente es conexión.

Consulta 6:

En relación a la presente licitación, me gustaría aclaración sobre la reconfiguración de baterías para adecuarlas a los SAIs. Se necesitan distancia de cableados.

Respuesta 6:

En relación a su consulta, indicarle que la sala de baterías es contigua, se encuentra pared con pared con la sala de energía.

Consulta 7:

En relación a la presente licitación, me gustaría aclaración sobre la ampliación del cuadro de baterías. Para nosotros lo ideal es ver el espacio disponible.

Respuesta 7:

En relación a su consulta, indicarle:

- No hay tiempo material disponible para realizar una visita dado el plazo de tiempo de presentación de ofertas.
- Hay mucho espacio para poder realizar la ampliación de los dos cuadros de baterías y desplazarlos, si fuese preciso.
- Cada cuadro de baterías hay que ampliarlo, pero recordemos que hay dos en total:

1	1.2	Suministro, instalación y puesta en servicio Aislamiento galvánico	4.563,00 €	2	9.126,00 €
	1.3	Suministro, instalación y puesta en servicio Cuadro de baterías	2.535,00 €	2	5.070,00 €
	1.4	Suministro, instalación y puesta en servicio Cuadro de maniobras de SAIs A y B	33.615,00 €	1	33.615,00 €

Consulta 8:

En relación a la presente licitación, me gustaría aclaración sobre el apartado del cuadro unifilar, en la licitación no se menciona ningún SAI C ¿puede ser el STS?

Respuesta 8:

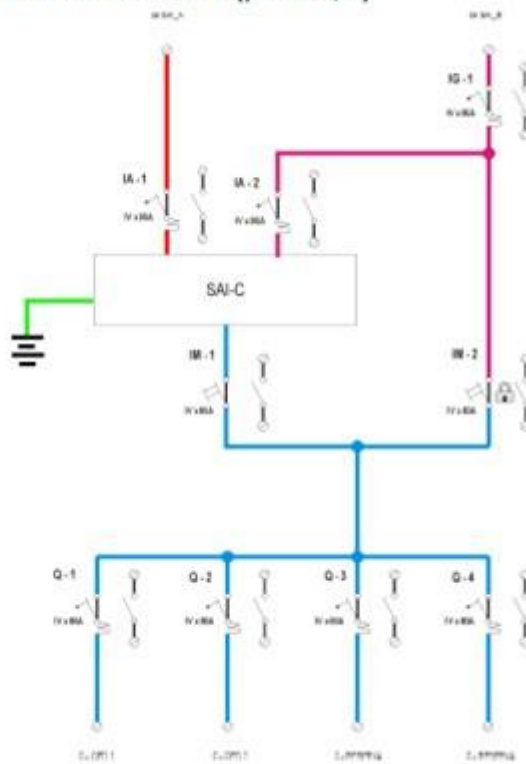
En relación a su consulta, indicarle:

- Efectivamente, un SAI ya contiene en sí mismo un STS, por tanto, el SAI C reflejado en el plano de la página 11 del PPT realiza la función de STS. Se puede ofertar un STS y también un SAI (puesto que tiene la función de STS), en el plano se ha nombrado como SAI C, pero, en realidad en el pliego se exige un STS, no necesariamente un SAI. Si la oferta es

un STS, del unifilar sobrarían esas pequeñas baterías y el nombre de SAI habría que sustituirlo por STS.

- En este sentido, hay que considerar que se podría haber dibujado en el plano de la página 11 del PPT tanto un SAI como un STS. Sin embargo, en el plano de la página 8 del PPT está nombrado como STS.

Esquema eléctrico de situación final (plano 2/2)



Consulta 9:

En relación a la presente licitación, me gustaría aclaración sobre el alcance del Lote 2: Distribución eléctrica.

Respuesta 9:

En relación a su consulta, indicarle que efectivamente, no hay una descripción pormenorizada del contenido de los cuadros. Las únicas referencias son en los Presupuestos con el precio de la partida y en el PPT que deben tener contactos auxiliares, que habrá protecciones generales, de cabeceras e individuales. Pasamos a pormenorizar:

- 2 Cuadros CPD1 (Planta Alta). Ambos son iguales y contienen cada uno de ellos:



- 1 x Protección general
 - 1 x 4P 100A
 - 12 x Protecciones parciales
 - 7 x 4P 32A
 - 5 x 4P 63A
 - 66 x Protecciones individuales
 - 54 x 2P 16A
 - 12 x 2P 32A
- 2 Cuadros CPD2 (Planta Baja). Ambos son iguales y contienen cada uno de ellos:
 - 1 x Protección general
 - 1 x 4P 100A
 - 12 x Protecciones parciales
 - 7 x 4P 32A
 - 5 x 4P 63A
 - 66 x Protecciones individuales
 - 54 x 2P 16A
 - 12 x 2P 32A
- 2 Cuadros SAI C o STS CPDs 1 y 2 (Ambas Plantas). Ambos son iguales y contienen cada uno de ellos:
 - 1 x Protección general
 - 1 x 4P 80A
 - 12 x Protecciones parciales
 - 9 x 4P 32A
 - 3 x 4P 63A
 - 66 x Protecciones individuales
 - 72 x 2P 16A
 - 12 x 2P 32^a

Consulta 10:

En relación a la presente licitación, me gustaría aclaración sobre los nuevos cuadros eléctricos, en particular:

- Cuadros de alimentación de SAI A
 - CPD-1 (Planta Alta) del que es necesario esquema unifilar
 - CPD-2 (Planta Baja) del que es necesario el esquema unifilar
- Cuadros de alimentación de SAI B
 - CPD-1 (Planta Alta) del que es necesario esquema unifilar
 - CPD-2 (Planta Baja) del que es necesario esquema unifilar

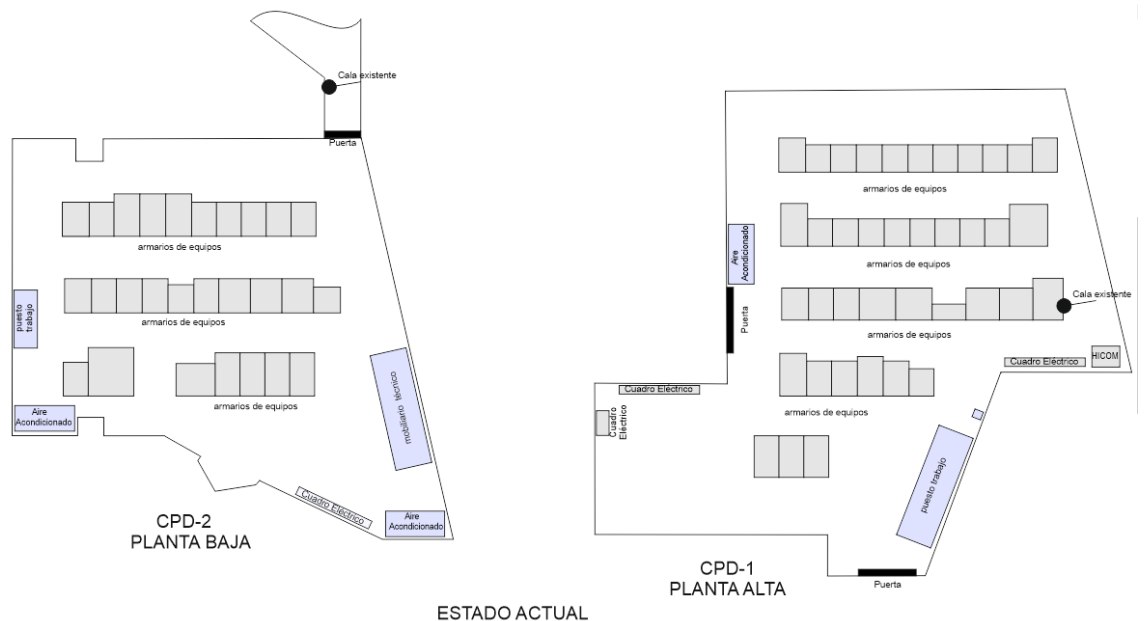
- Cuadros de alimentación de STS C
 - CPD-1 (Planta Alta) del que es necesario esquema unifilar
 - CPD-2 (Planta Baja) del que es necesario esquema unifilar
- Acometidas entre cada cuadro y Sala de Energía de los que se desconoce distancia

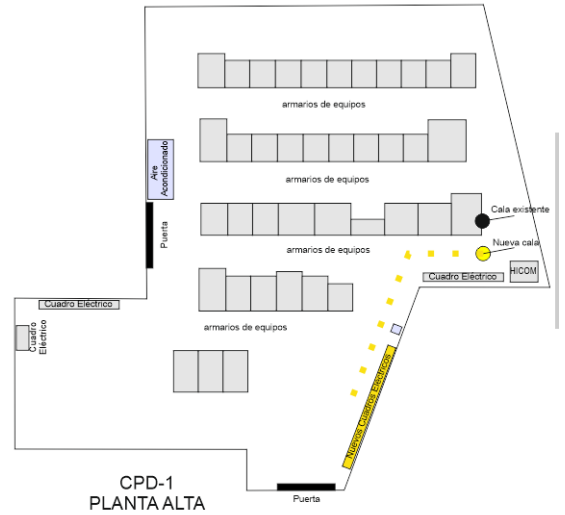
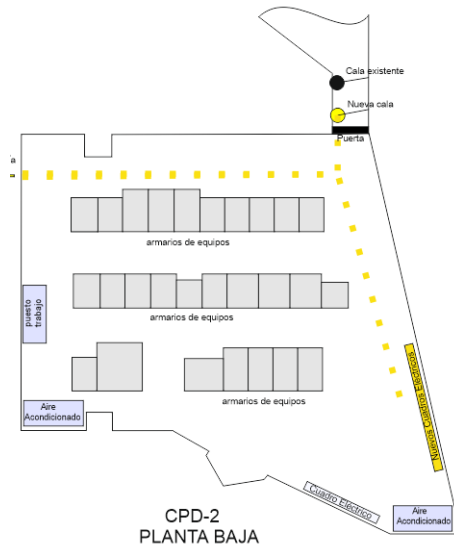
Respuesta 10:

En relación a su consulta, indicarle:

- La sala de energía y el CPD-2 (de la planta baja) están separados por un pasillo intermedio de 3 metros de ancho.
- El CPD-1 (de la planta alta) y el CPD-2 (de la planta baja) están uno sobre otro y hay un calo que sirve de paso entre CPDs
- Distancias de interés (recorridos de cableados):
 - Ubicación de cuadro de maniobras – Ubicación de nuevos cuadros de CPD-1(de la planta alta) es de 40 metros
 - Ubicación de cuadro de maniobras – Ubicación de nuevos cuadros de CPD-2(de la planta baja) es de 25 metros

En los siguientes planos se indican ubicaciones y recorridos (recorridos de cableados): (adjunto fichero pdf de estos planos)





ESTADO FINAL

En Madrid, a 26 de febrero de 2019.