

## ANEXO I

## PLANOS

PLANO 01.- ST DE TORRELAGUNA.PLANO SITUACIÓN.  
PLANO 02.- ST DE TORRELAGUNA. PLANO GENERAL INSTALACIÓN.  
PLANO 03.- ST DE TORRELAGUNA.ESQUEMA UNIFILAR.

PLANO 04.- ST EL SOTILLO.PLANO SITUACIÓN.  
PLANO 05.- ST EL SOTILLO.PLANO GENERAL DE APARAMENTA.  
PLANO 06.- ST EL SOTILLO.PLANO GENERAL DE EMBARRADO.  
PLANO 07.- ST EL SOTILLO.ESQUEMA UNIFILAR.

PLANO 08.- ST EL BODONAL.PLANO SITUACIÓN.  
PLANO 09.- ST EL BODONAL.PLANO GENERAL SISTEMA.  
PLANO 10.- ST EL BODONAL.ESQUEMA UNIFILAR 45 kV.  
PLANO 11.- ST EL BODONAL.ESQUEMA UNIFILAR 20 kV.

PLANO 12.- ST BATRES.PLANO SITUACIÓN.  
PLANO 13.- ST BATRES.PLANO GENERAL INSTALACIÓN.  
PLANO 14.- ST BATRES.ESQUEMA UNIFILAR SIMPLE.  
PLANO 15.- ST BATRES.ESQUEMA UNIFILAR 45 kV.

PLANO 16.- CR EL ATAZAR.PLANO SITUACIÓN.  
PLANO 17.- CR EL ATAZAR.ESQUEMA UNIFILAR.

PLANO 18.- CT DE ENEBRALES PLANO SITUACIÓN.  
PLANO 19.- CT DE ENEBRALES.ESQUEMA UNIFILAR.

PLANO 20.- CS EL MOLAR.PLANO SITUACIÓN.  
PLANO 21.- CS EL MOLAR.ESQUEMA UNIFILAR.

PLANO 22.- CONMUTACIÓN AUTOMÁTICA "EL VILLAR".PLANO SITUACIÓN.  
PLANO 23.- CONMUTACIÓN AUTOMÁTICA "EL VILLAR".ESQUEMA UNIFILAR.

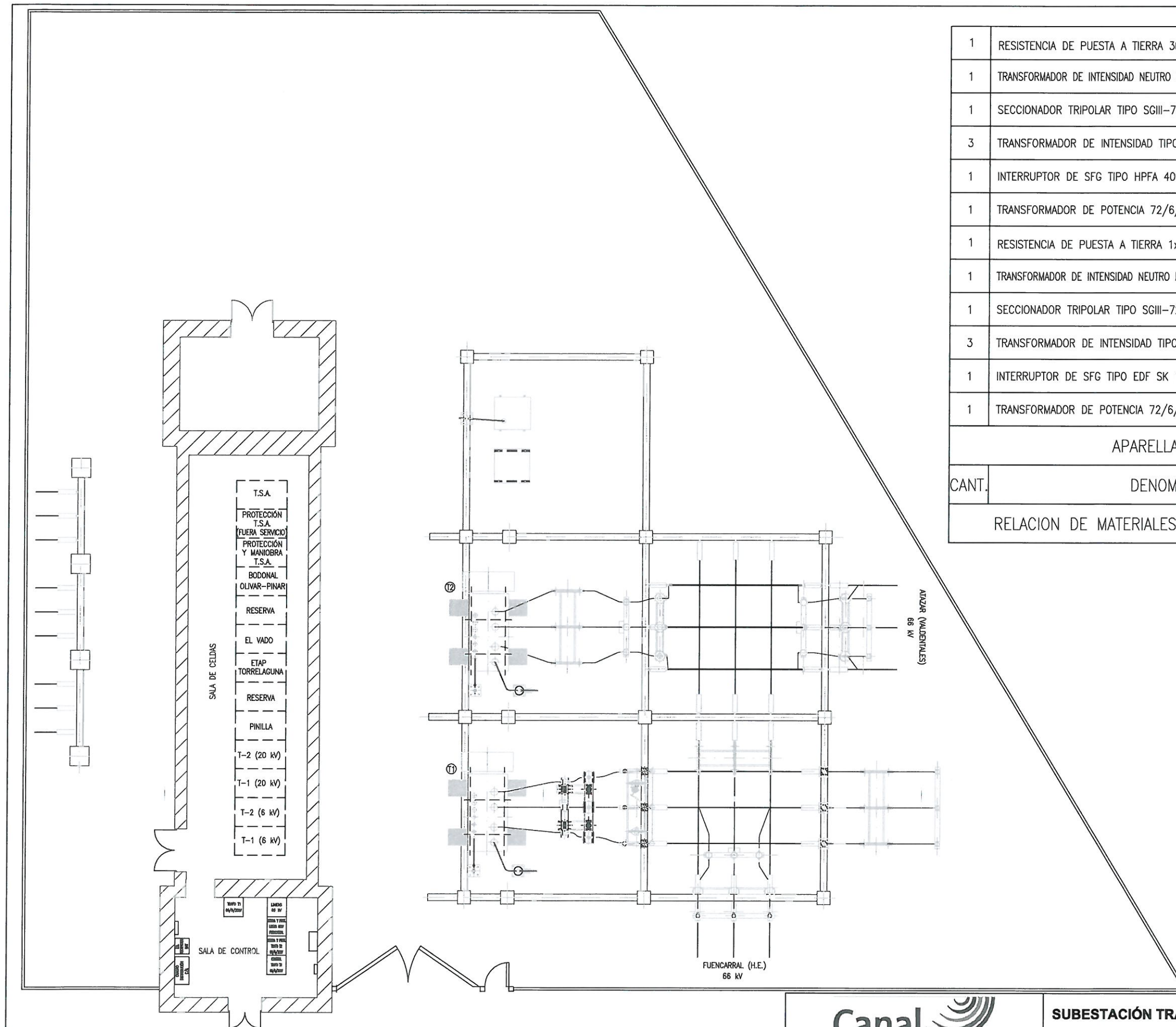
PLANO 24.- CONMUTACIÓN AUTOMÁTICA "RIOSEQUILLO".PLANO SITUACIÓN.

PLANO 25.- CONMUTACIÓN AUTOMÁTICA "PUENTES VIEJAS".PLANO SITUACIÓN.







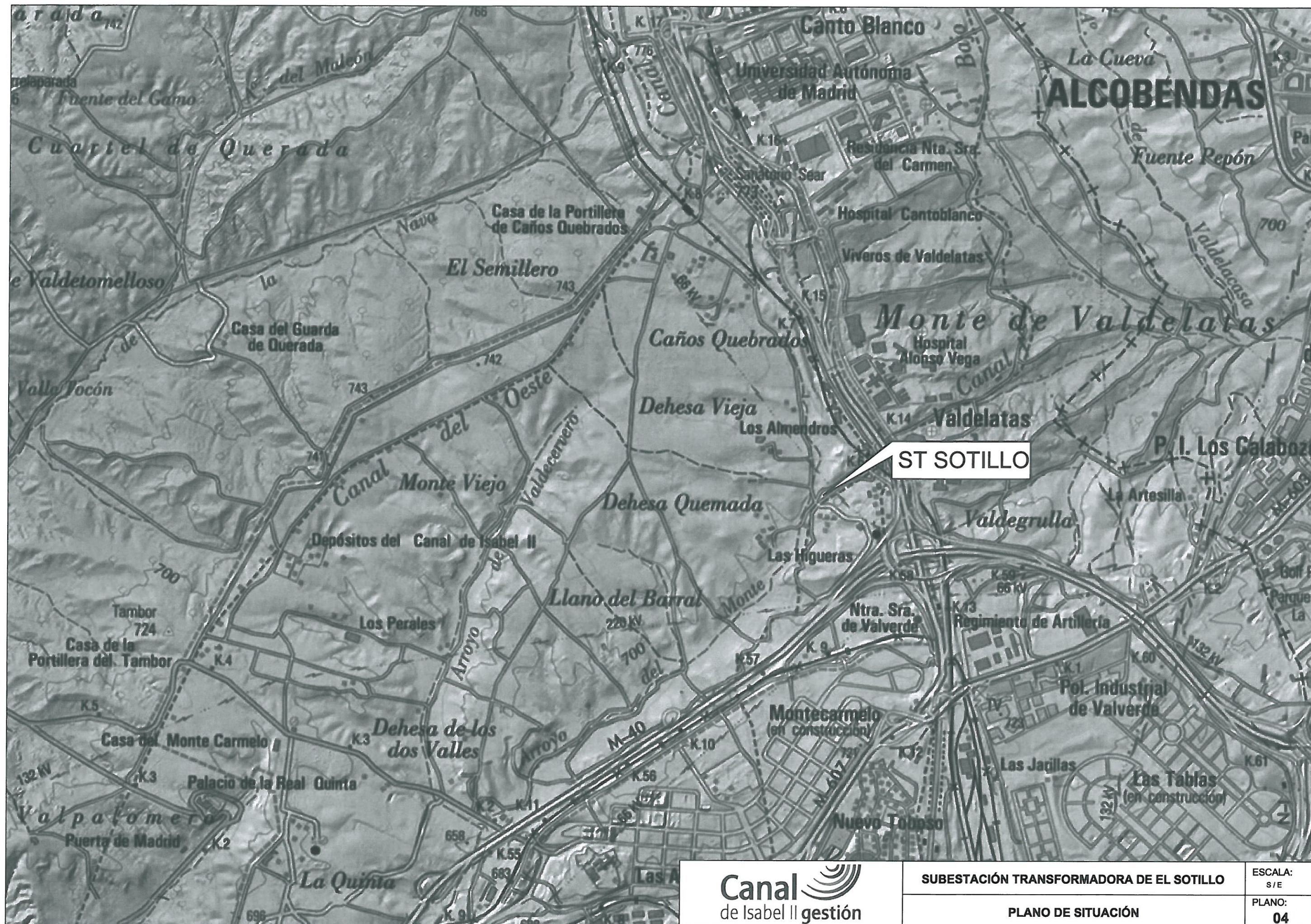


1	RESISTENCIA DE PUESTA A TIERRA 300A-10S DE "SAFECO" (EXISTENTE)
1	TRANSFORMADOR DE INTENSIDAD NEUTRO PRIMARIO TIPO CXE-36 DE "ARTECHE"
1	SECCIONADOR TRIPOLAR TIPO SGIII-72,5/800-AC2 DE "MESA"
3	TRANSFORMADOR DE INTENSIDAD TIPO CXG-72 DE "ARCHETE"
1	INTERRUPTOR DE SFG TIPO HPFA 409K DE "EIB"
1	TRANSFORMADOR DE POTENCIA 72/6/22 kV 6/6/4 MVA DE "TRAFODIS"
1	RESISTENCIA DE PUESTA A TIERRA 1x420HM, 300A-10S DE "KLK"
1	TRANSFORMADOR DE INTENSIDAD NEUTRO PRIMARIO TIPO CXE-36 DE "ARTECHE"
1	SECCIONADOR TRIPOLAR TIPO SGIII-72,5/1250-AC2 DE "MESA"
3	TRANSFORMADOR DE INTENSIDAD TIPO CXG-72 DE "ARCHETE"
1	INTERRUPTOR DE SFG TIPO EDF SK 1-1 DE "ABB"
1	TRANSFORMADOR DE POTENCIA 72/6/22 kV 6/6/4 MVA DE "OASA"
APARELLAJE	
CANT.	DENOMINACION
RELACION DE MATERIALES POSICION T1 , T2	

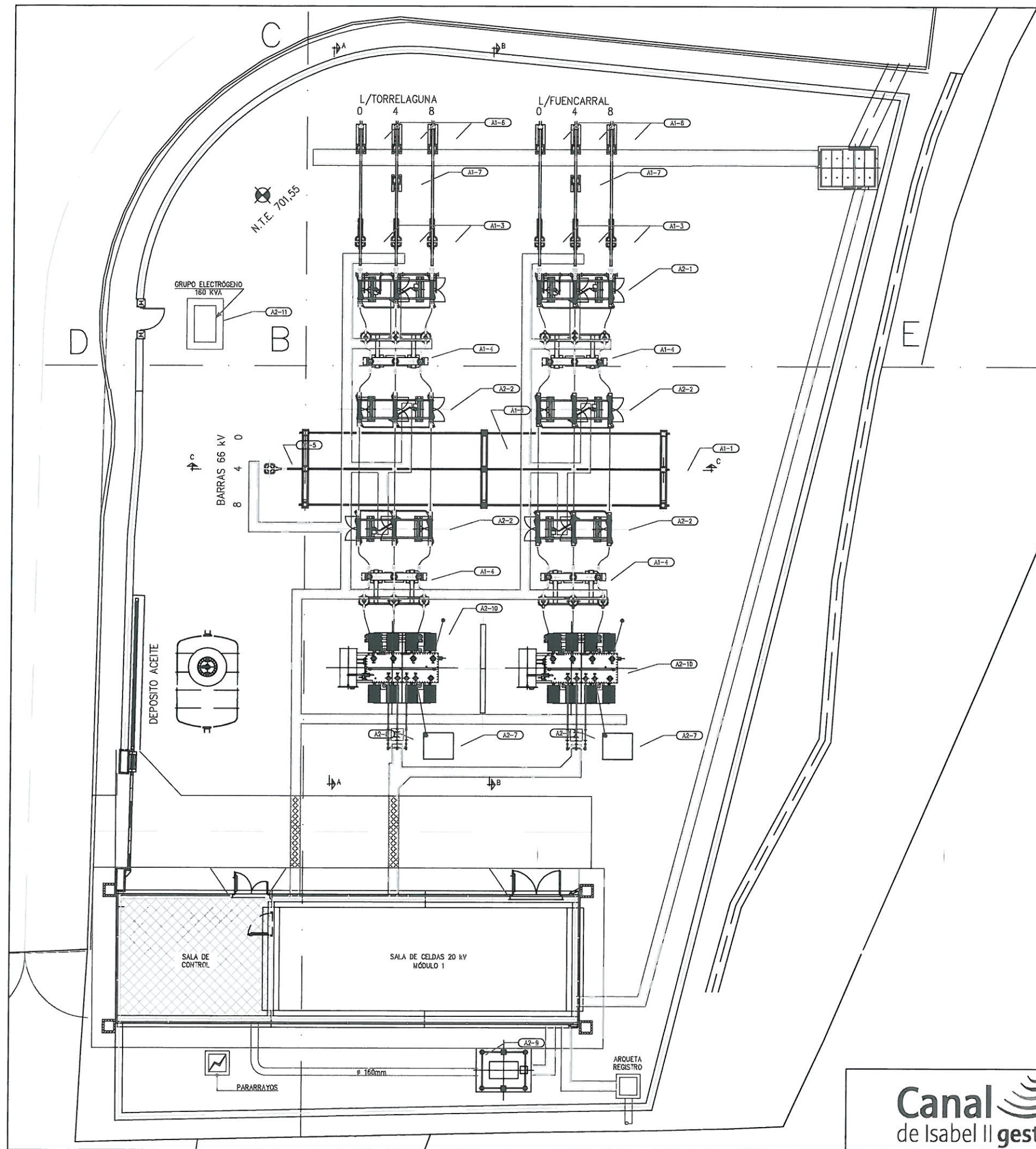






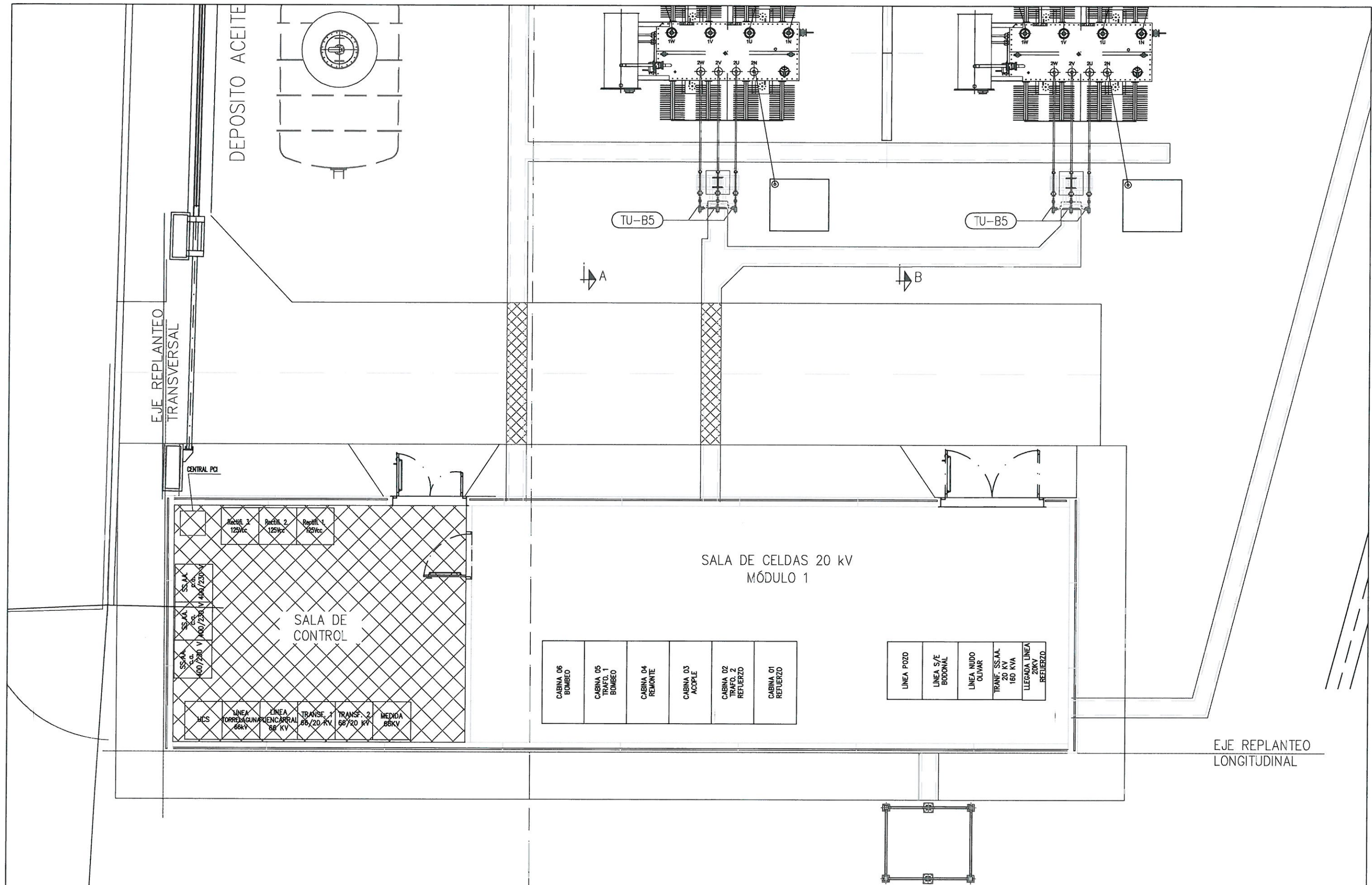




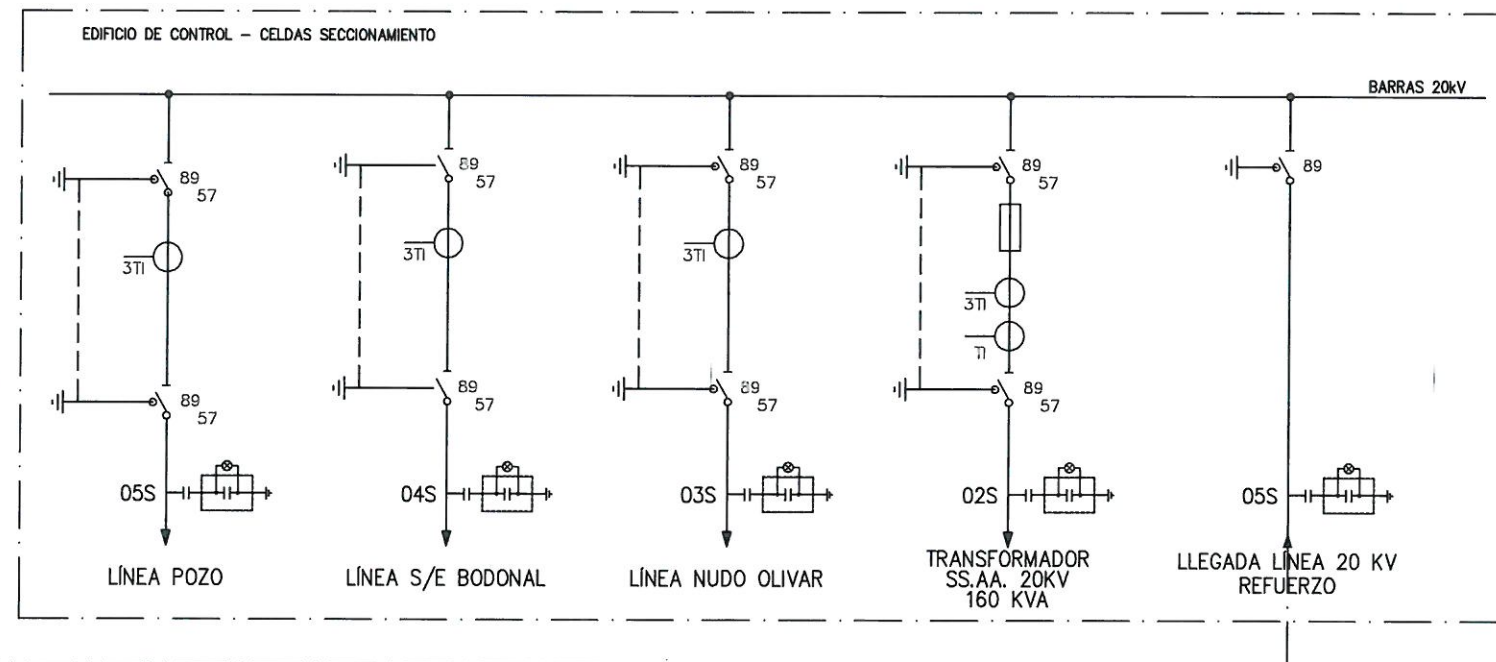
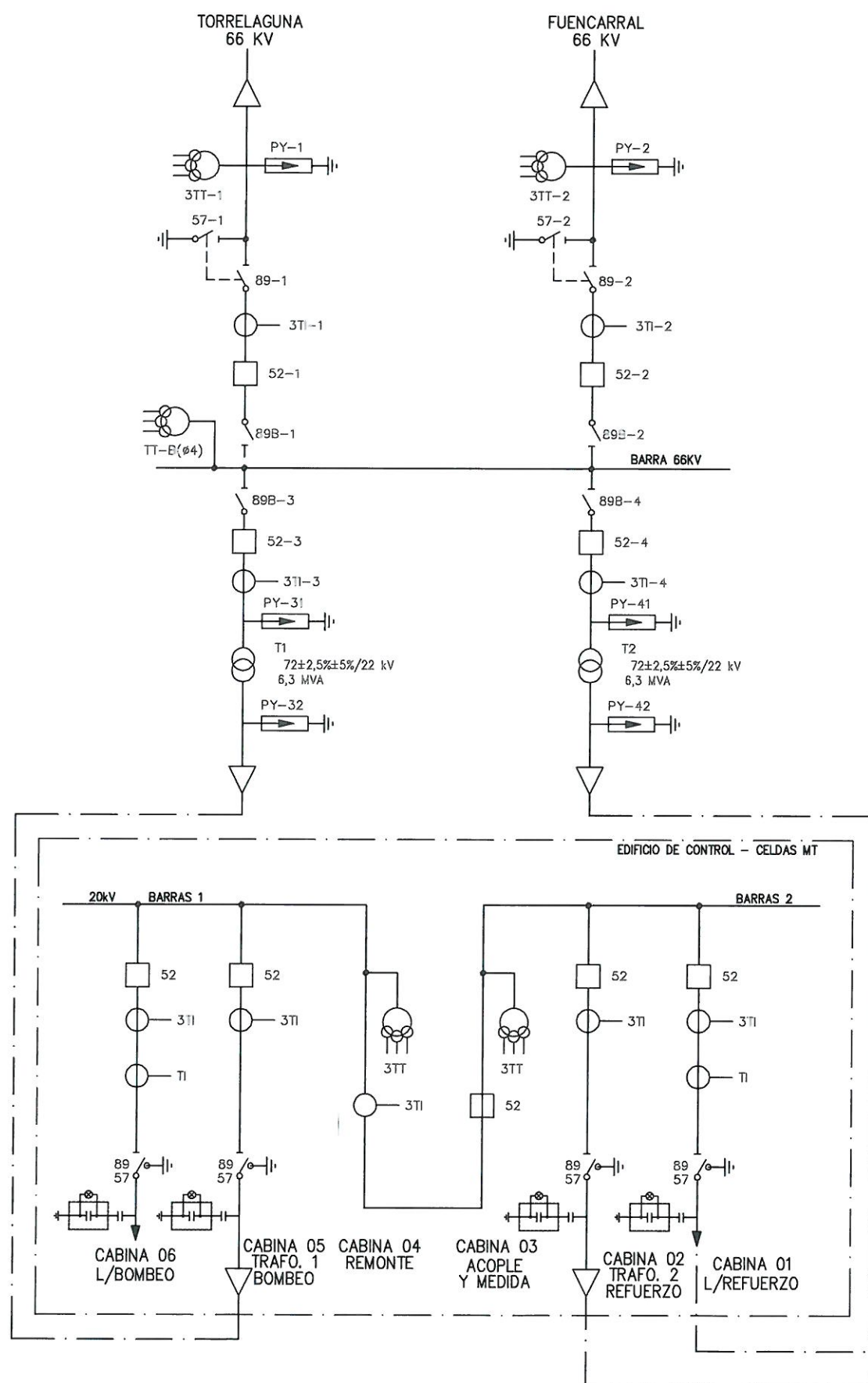
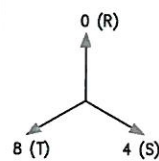


RELACION DE APARELLAJE		
POSICION	CANT.	DENOMINACION
A1-1	3	AISLADORES DE APOYO 66 kV, BARRAS PRINCIPALES
A1-3	6	TRANSFORMADOR DE TENSION INDUCTIVO Y AUTOVALVULA 66 kV.
A1-4	4	INTERRUPTOR TRIPOLAR 66 kV. CON MANDO TRIPOLAR Y TRANSFORMADOR DE INTENSIDAD 66 kV.
A1-5	2	BOTELLA TERMINAL 66 kV.
A1-6	6	AISLADOR + BOTELLA TERMINAL 66 kV.
A1-7	1	TRANSFORMADOR DE TENSION INDUCTIVO 66 kV.
A1-2.1	2	SECCIONADOR TRIPOLAR ROTATIVO 66 kV. CON MANDO TRIPOLAR Y CUCHILLAS DE P. A T.
A1-2.2	4	SECCIONADOR TRIPOLAR ROTATIVO 66 kV. CON MANDO TRIPOLAR.
A2.7	2	RESISTENCIA DE PUESTA A TIERRA
A2-8	2	CONJUNTO TRIFASICO DE AUTOVALVULAS 20 kV. Y BOTELLAS TERMINALES 20 kV.
A2-9	1	TRANSFORMADOR DE SERVICIOS AUXILIARES
A2-10	2	TRANSFORMADORES TRIFÁSICOS 66/20KV DE 6,3MVA, YND11
A2-11	1	BANCADA GRUPO ELECTRÓGENO

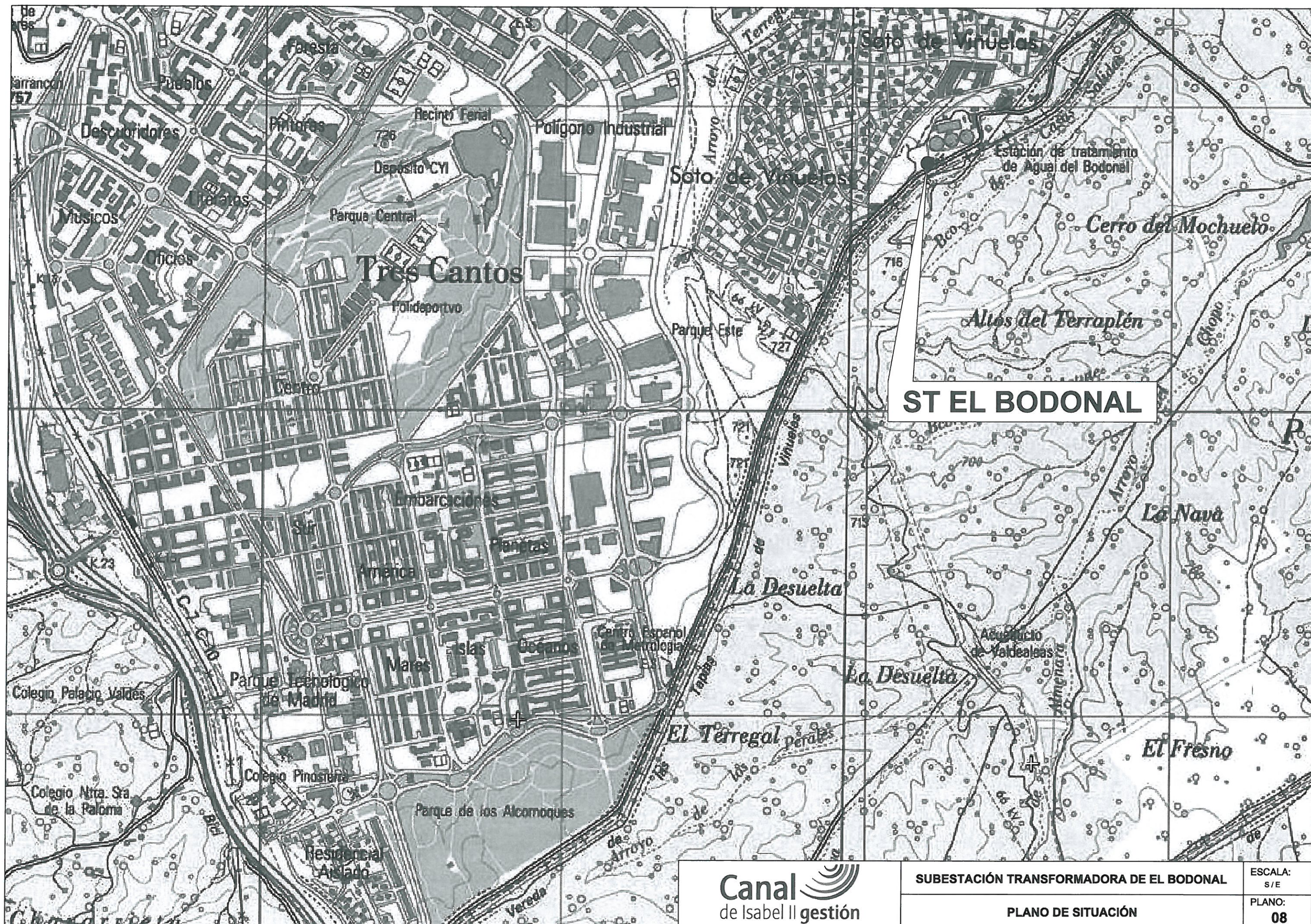












**Canal**  
de Isabel II **gestión**

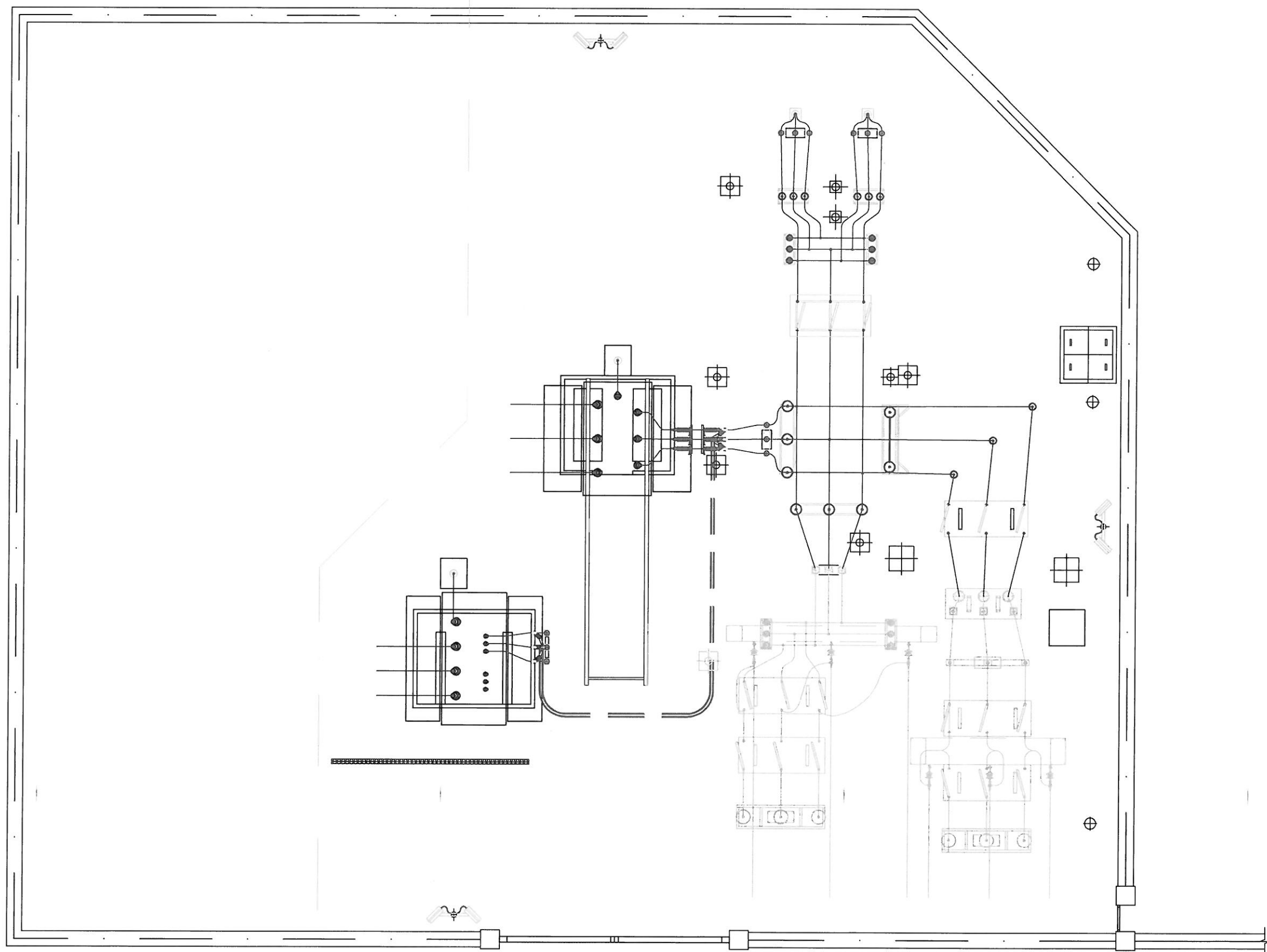
SUBESTACIÓN TRANSFORMADORA DE EL BODONAL

PLANO DE SITUACIÓN

ESCALA:  
S/E

PLANO:  
**08**





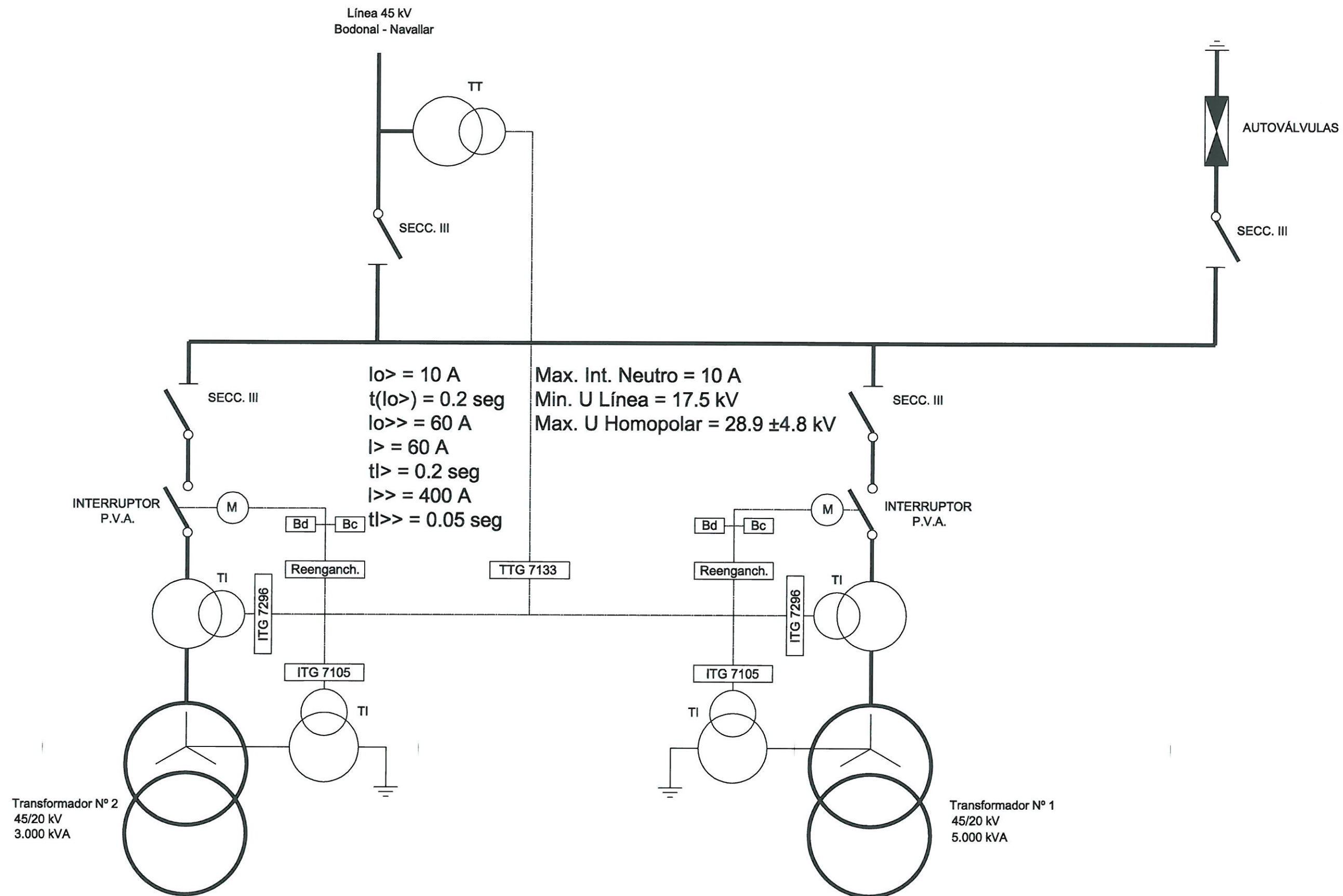
SUBESTACIÓN TRANSFORMADORA DE EL BODONAL

PLANO PLANTA GENERAL SISTEMA 20 KV

ESCALA:  
S / E

PLANO:  
09









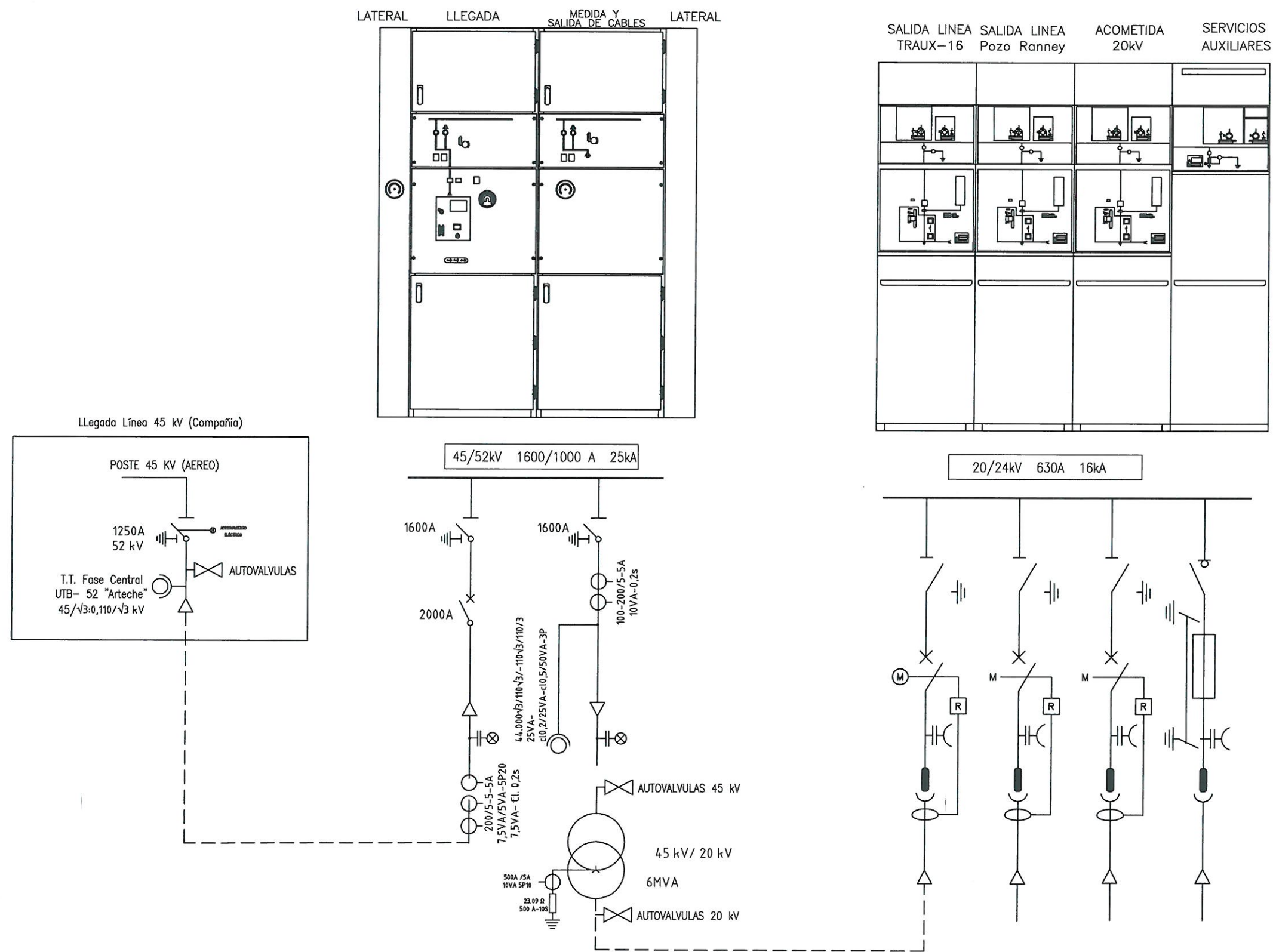














1 3~50Hz/45kV(52kV)/1600A/25KA

2-110V C/C MOTOR

2-110V C/C CONTROL

2~220V C/A ALUMBRADO Y TOMA DE CORRIENTE

4~110V C/A MEDIDA BARRAS

LINEAS AUXILIARES DE CONTROL

NOTA:

-SE ANILLARAN LAS LLAVES CON IGUAL NUMERACION

-PARA CERRAR 52 EN SERVICIO DEBERA ESTAR CERRADO EL SECCIONADOR 89 DE LA CELDA 2 (TRAFO)

MANOMETRO  
P1 (P)  
CUBICULO  
BARRAS GENERALES

MANOMETRO  
P0 (P)  
CUBICULO  
INT. AUTOMATICO

PE Cu 40x5MM

#### IDENTIFICACION BARRAS

FASE R : VERDE  
FASE S : AMARILLO  
FASE T : MARRON  
NEUTRO : GRIS  
C.PROTECCION : VER-AMA

#### CABLEADO

INTENSIDAD : GRIS-2,5  
CONTROL : GRIS-1,5

LATERAL IZQUIERDO

ITEM

ESQUEMA DESARROLLADO  
SECCION CABLE

356.209/R/E/0

LLEGADA  
356.209/R/E/1

S4(1/2)  
LLAVE LIBRE  
CON PAT ABIERTA

89  
1600A  
57

S3(1/3) 1/4  
LLAVES LIBRES  
CON SECCIONADOR  
ABIERTO

1/1  
LLAVE LIBRE  
CON TIERRA  
CABLES

T1-T2-T3  
250/5-5-5A

7,5VA cl.0,2s  
P1  
5VA 5P20  
30VA 5P10  
P2

87  
8IDN-A

UCP 51-49  
7IRD-A 3CPI-S

8CPI-C  
50-51N

2/1  
LLAVE LIBRE  
CON TIERRA  
CABLES

89  
1600A  
57

Y1  
S1(2/2)  
LLAVE LIBRE  
CON PAT ABIERTA

10VA cl.0,2s  
P1  
10VA cl.0,2s  
P2

MANOMETRO  
P0 (P)  
CUBICULO  
SECCIONADOR

T4-T5-T6  
44000:V3/110:V3-110:V3-110:3V  
25VA cl.0,2  
25VA cl.0,2  
50VA-3P

RF  
50ohm  
2A

1/2-LLAVE LIBRE CON  
SECCIONADOR ABIERTO

1/3-LLAVE LIBRE CON  
SECCIONADOR CERRADO

1/2 1/3

3/1 1/4  
1/4-LLAVE LIBRE CON  
P.A.T. ABIERTA  
3/1-LLAVE LIBRE CON  
P.A.T. CERRADA

P1 P2  
T0  
150/5A  
15VA 5P10  
E.M.

2/2  
LLAVE LIBRE  
CON INTERRUPTOR  
ABIERTO

CELDA 2

TRAFO  
356.209/R/E/2

Canal  
de Isabel II gestión

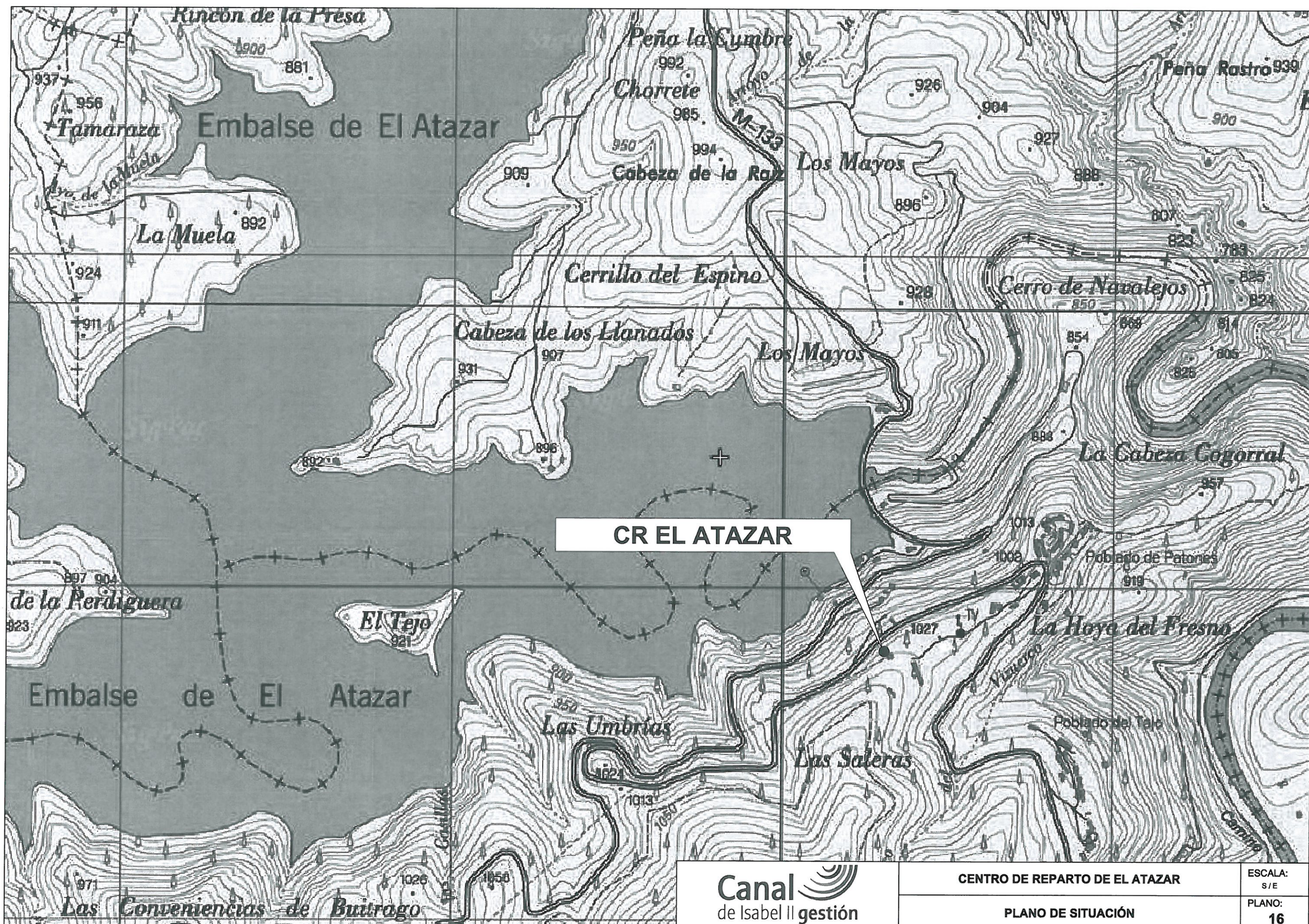
SUBESTACIÓN TRANSFORMADORA DE BATRES

PLANO DE ESQUEMA UNIFILAR CELDAS 45 kV

ESCALA:  
S/E

PLANO:  
15





CR EL ATAZAR

Canal  
de Isabel II gestión

CENTRO DE REPARTO DE EL ATAZAR

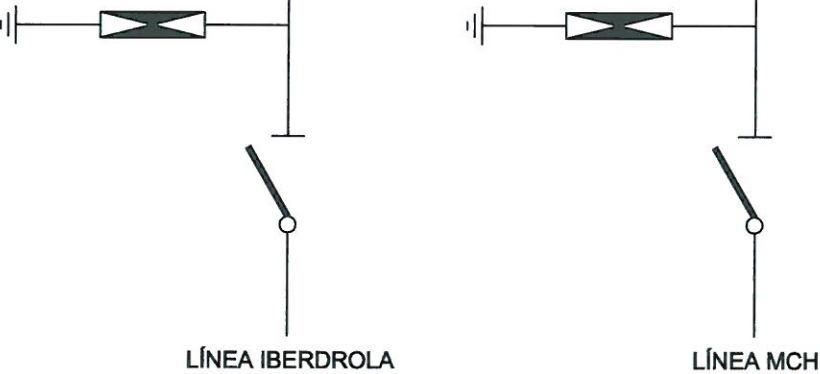
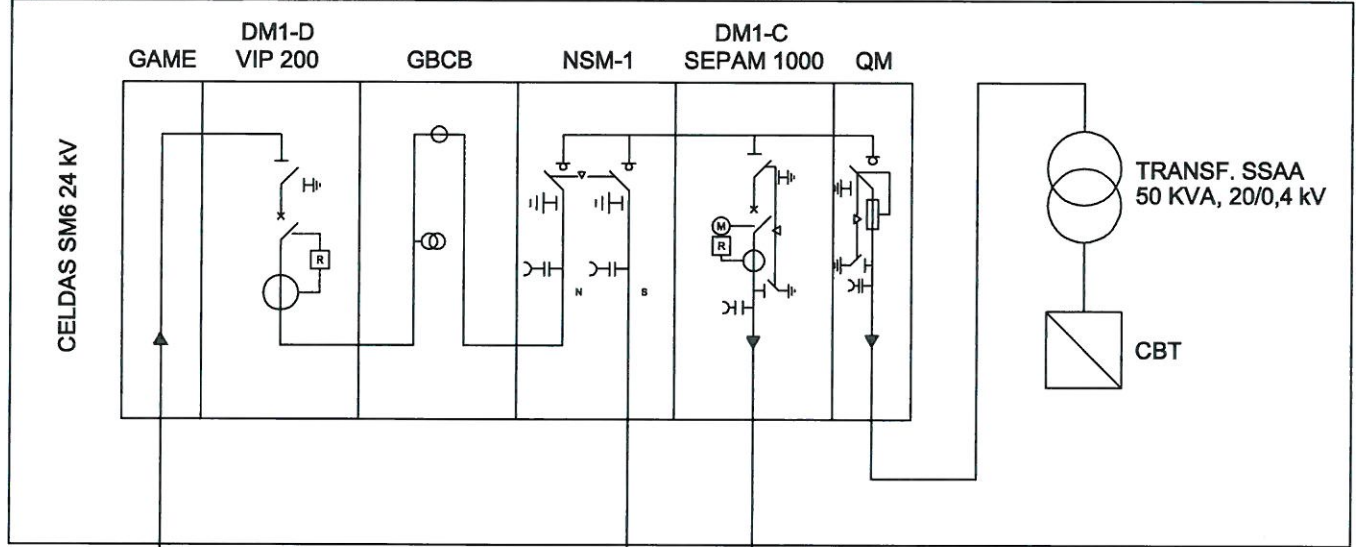
PLANO DE SITUACIÓN

ESCALA:  
S/E

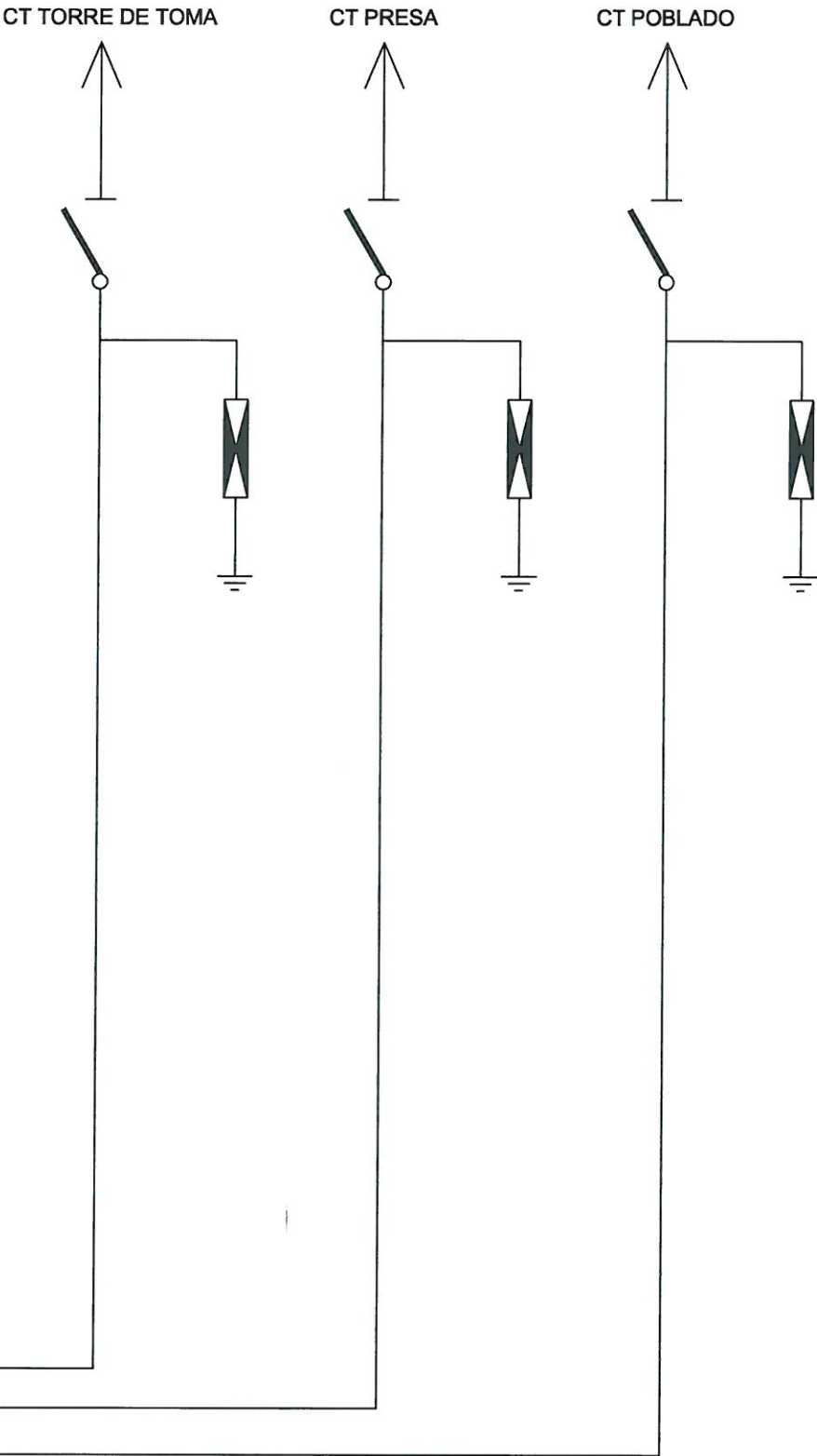
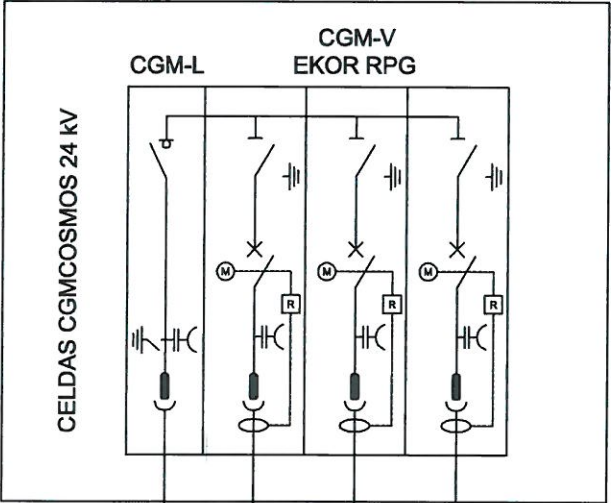
PLANO:  
16



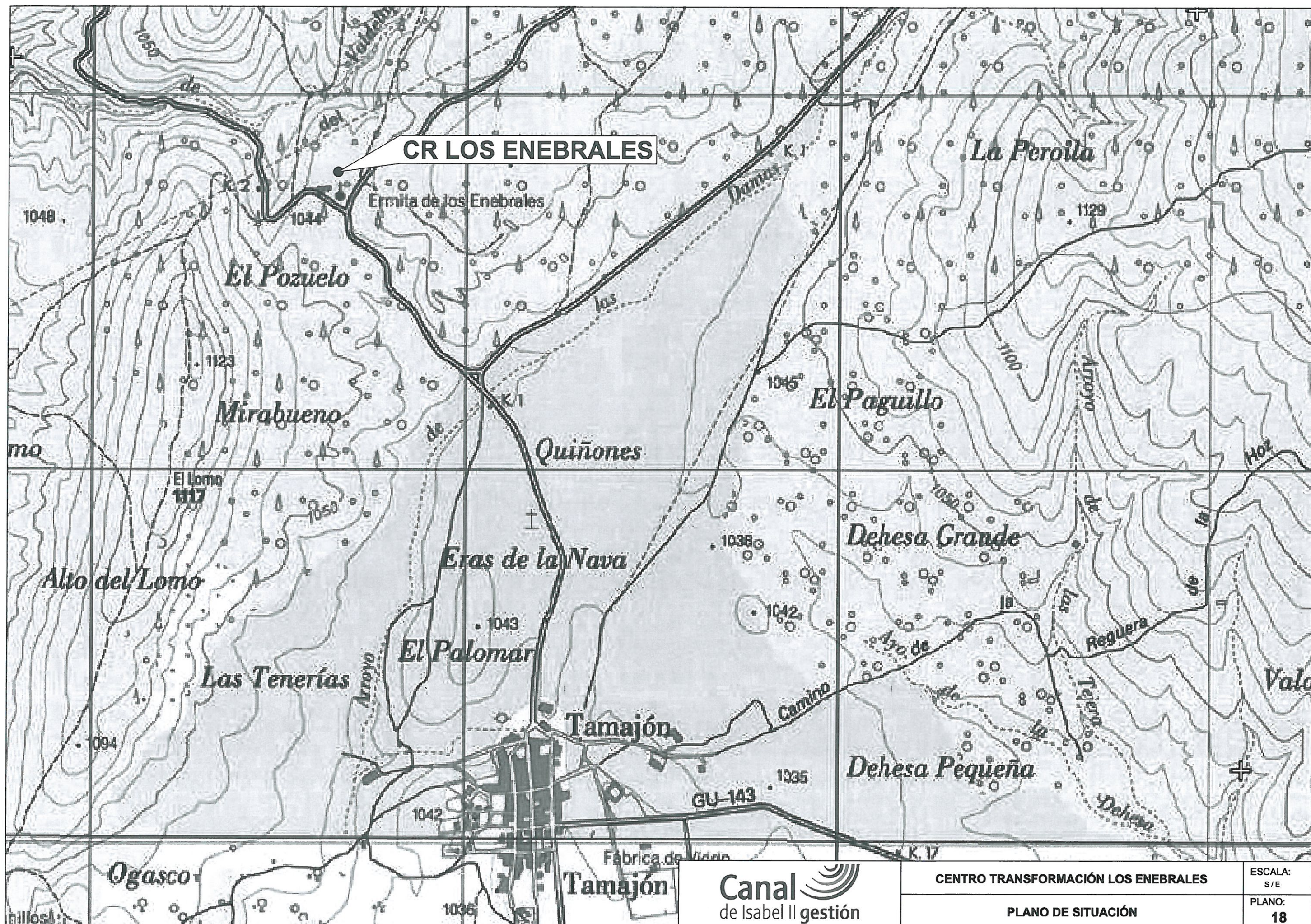
CENTRO DE CONMUTACIÓN



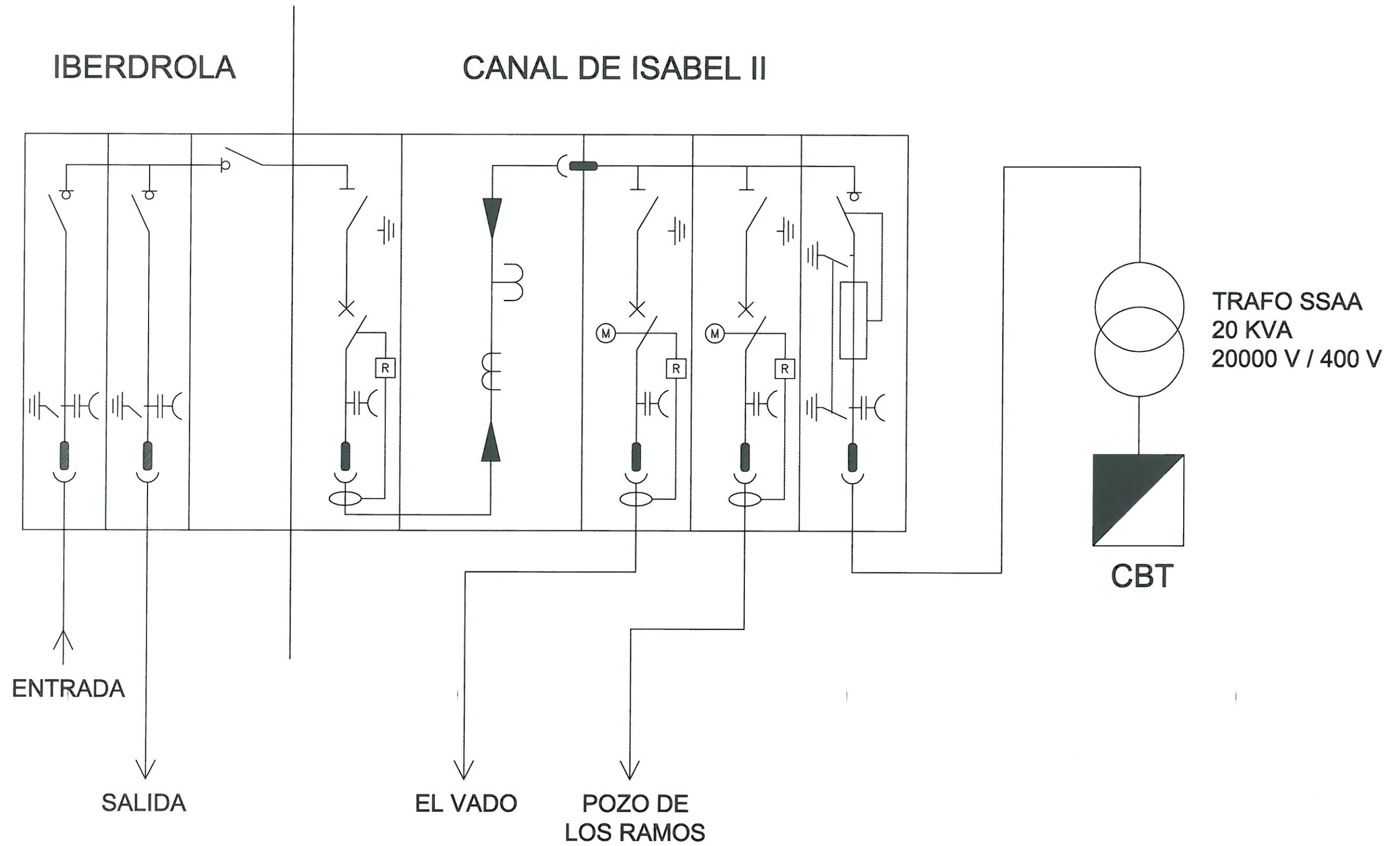
CENTRO DE REPARTO



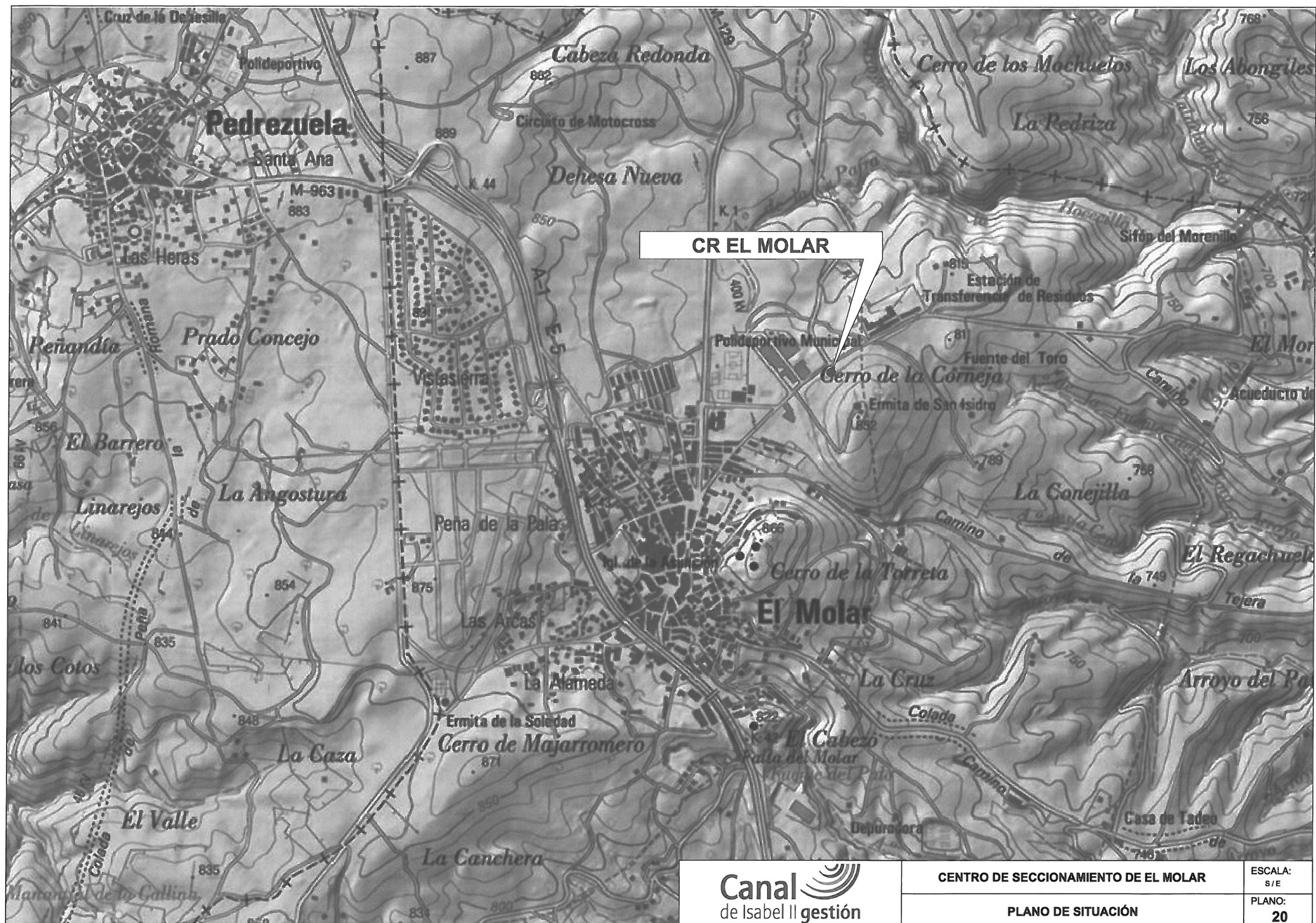








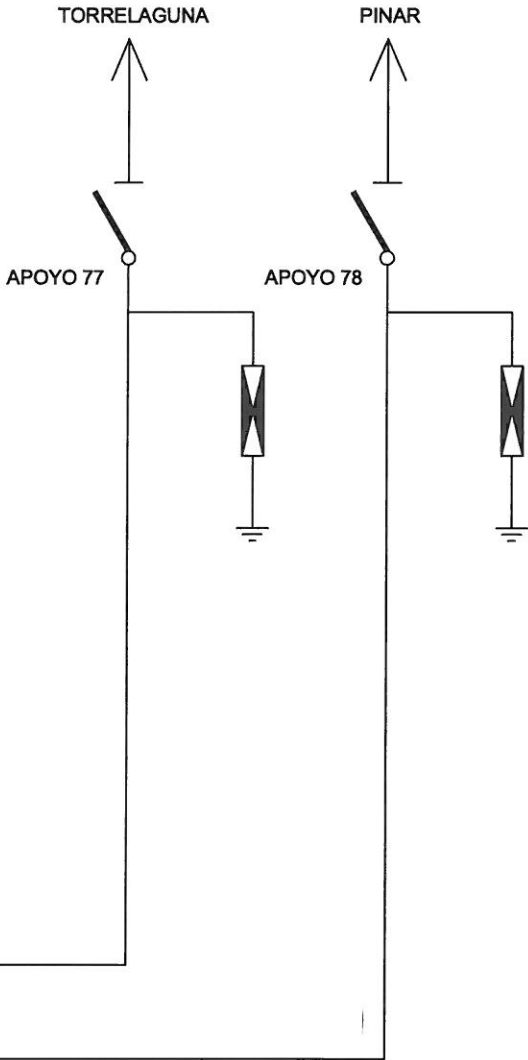
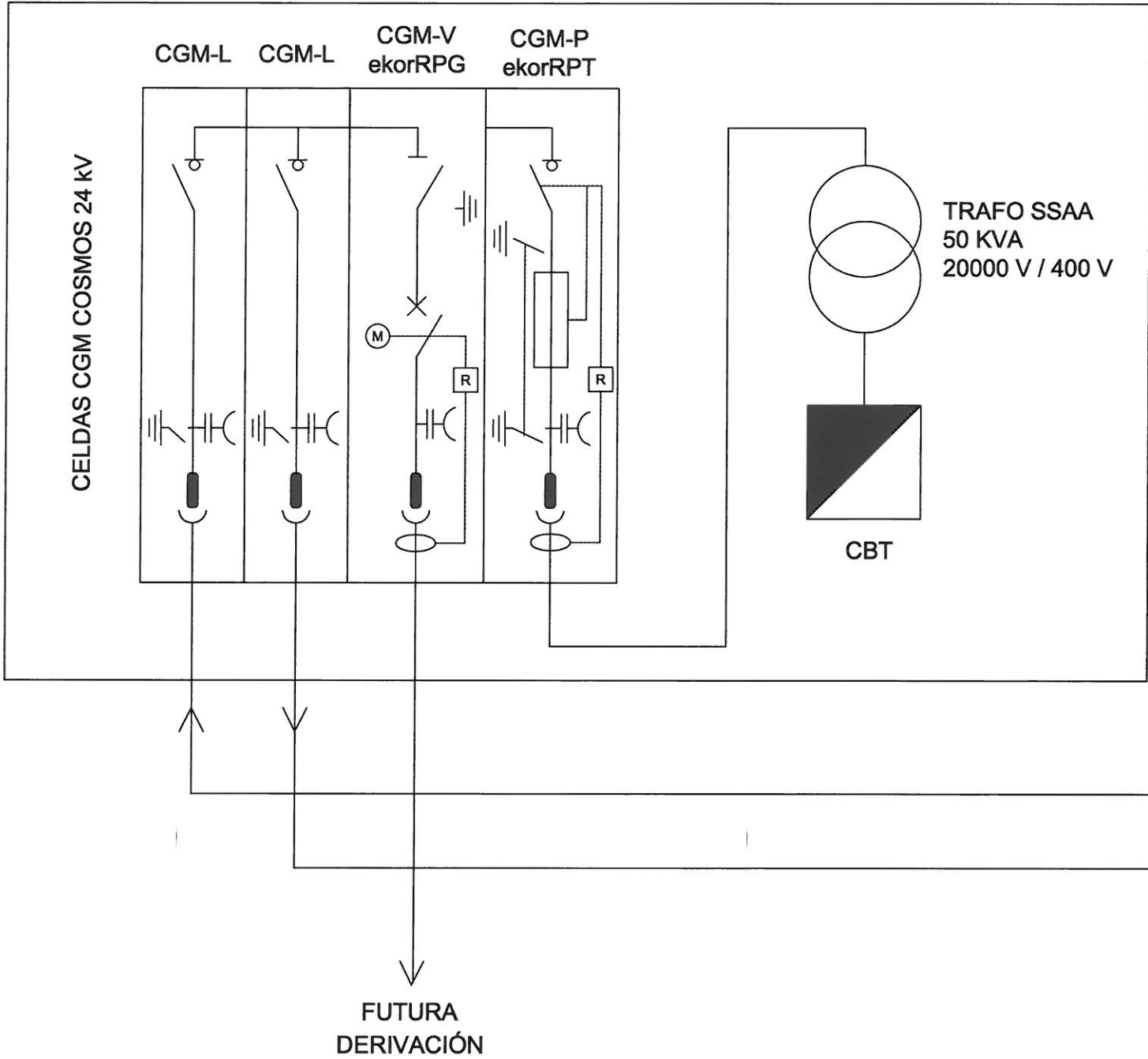




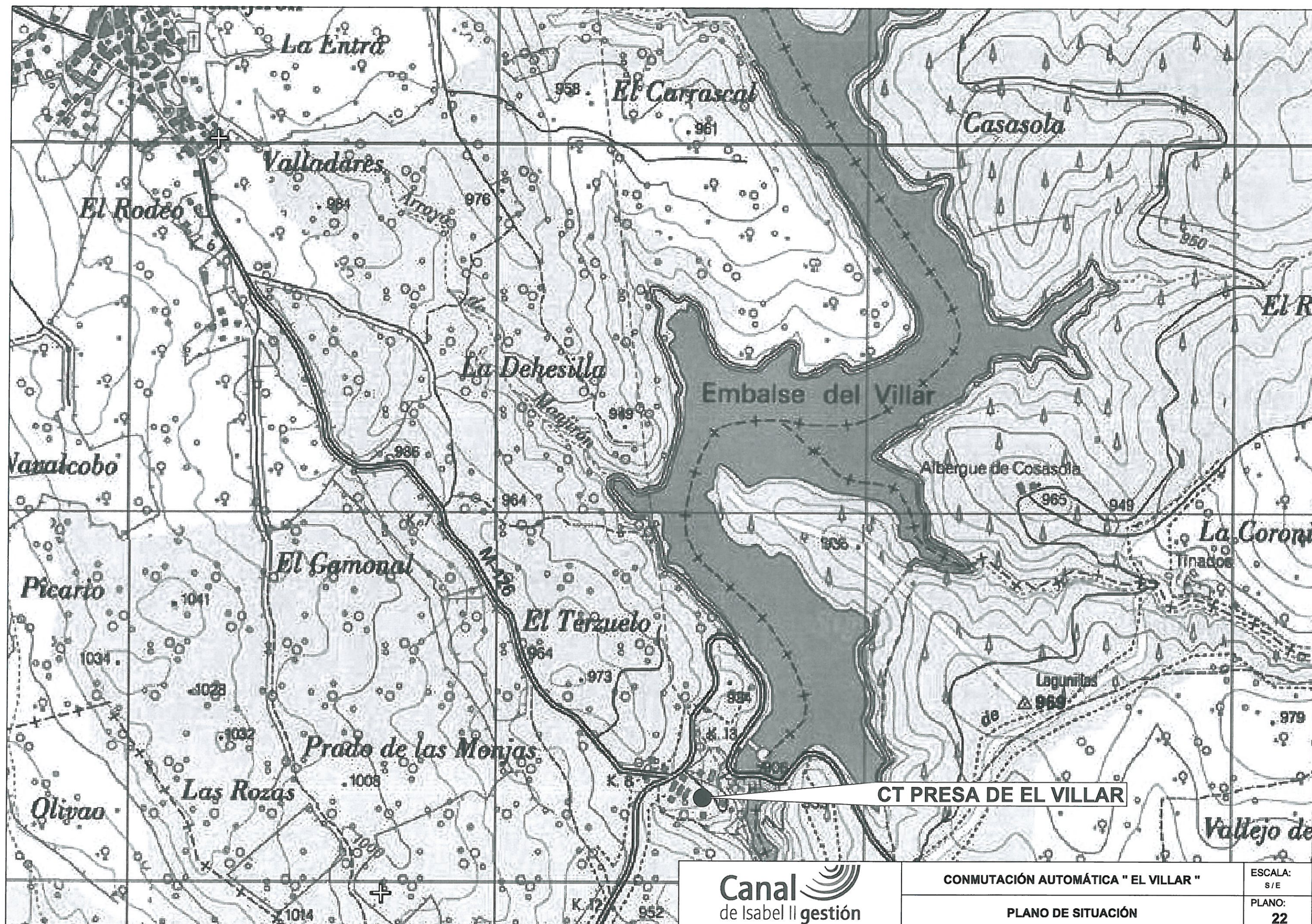
CR EL MOLAR



**CENTRO DE SECCIONAMIENTO**









A ST  
PUENTES VIEJAS

66 kV

20 kV

6 kV

**G**

MINICENTRAL  
DE EL VILLAR

ZONA MANTENIMIENTO

NSM-1 PM

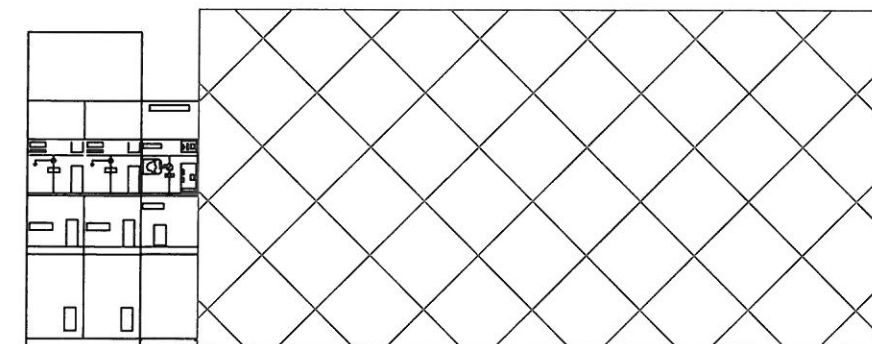
N S

S = 250 kVA

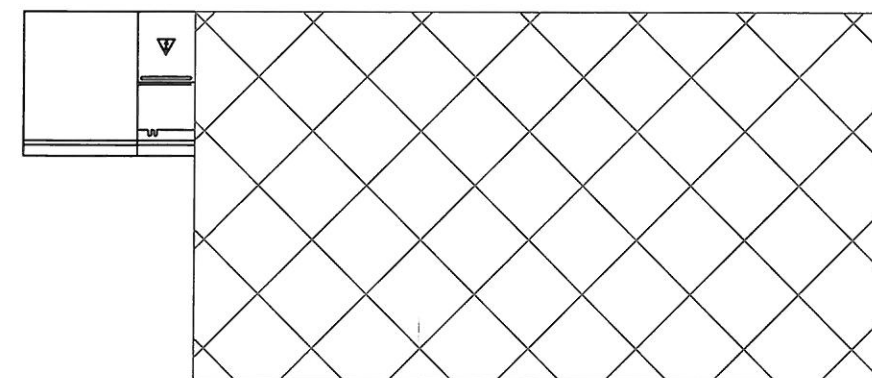
CELDA  
DESHABILITADA

A LÍNEA 20 kV  
TORRELAGUNA - PINILLA  
(SOCORRO)

SSAA  
SUBESTACIÓN Y PRESA



ALZADO



PLANTA

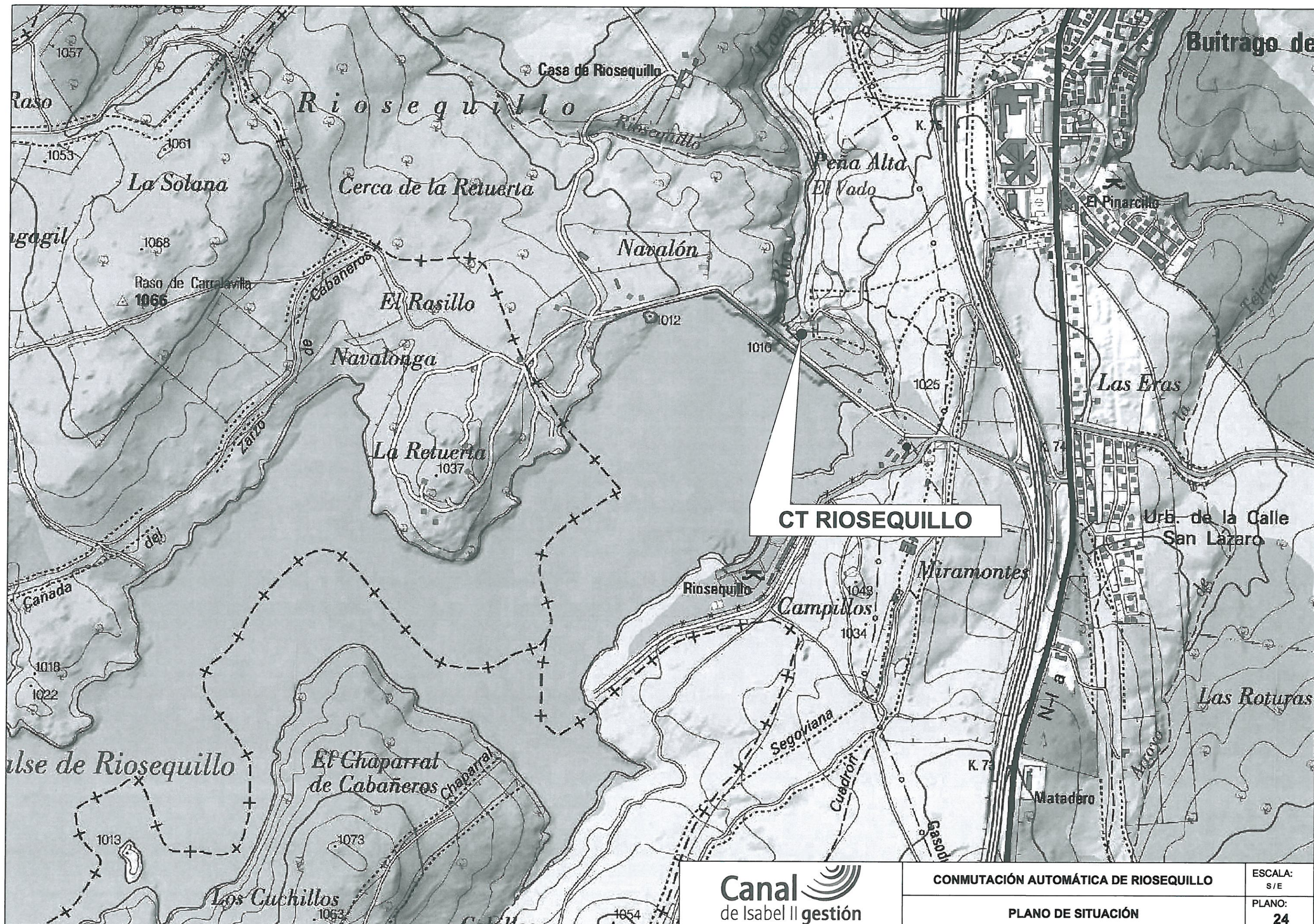
CONMUTACIÓN AUTOMÁTICA " EL VILLAR "

ESQUEMA UNIFILAR

ESCALA:  
S/E

PLANO:  
**23**





**Canal**  
de Isabel II gestión

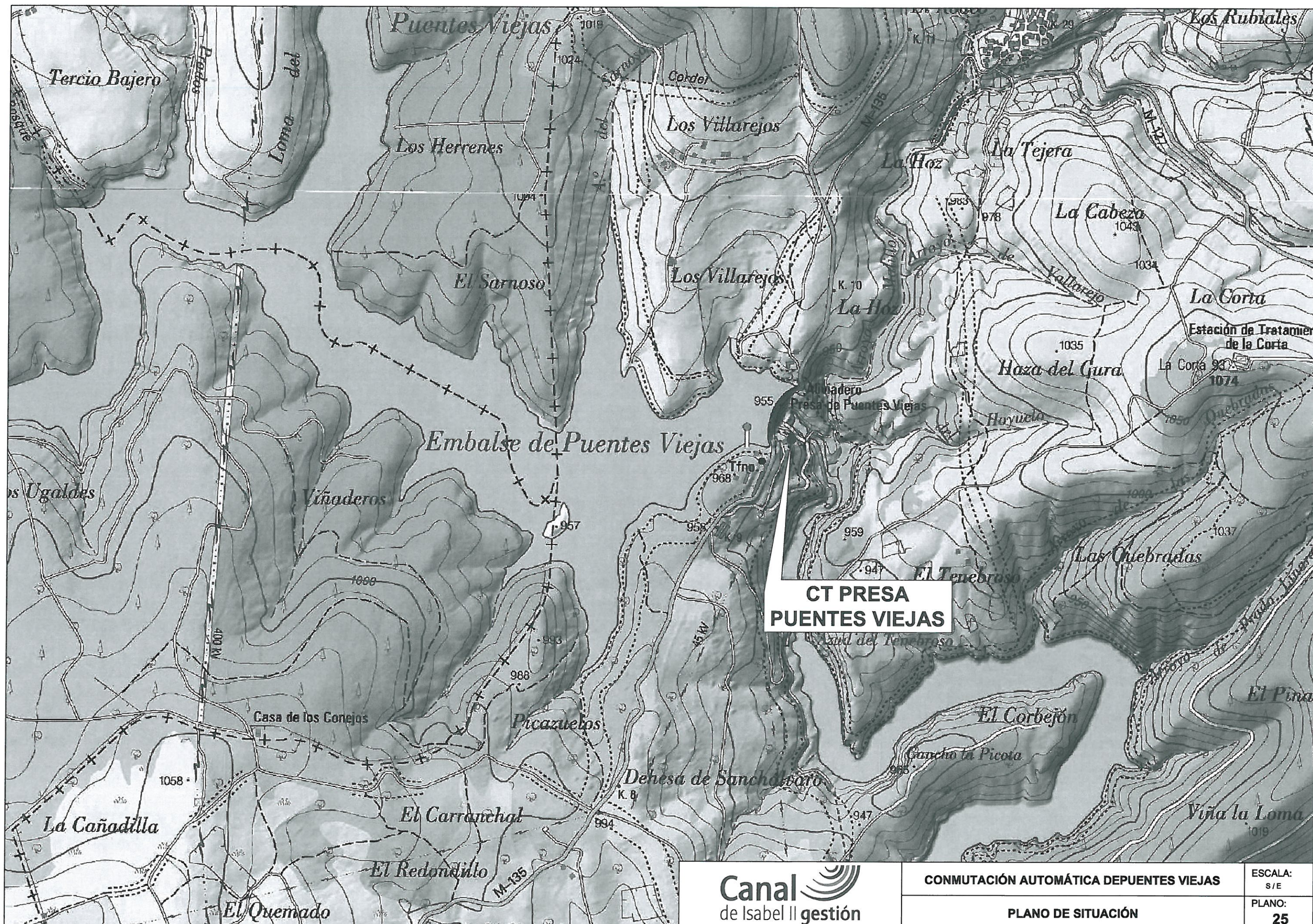
CONMUTACIÓN AUTOMÁTICA DE RIOSEQUILLO

PLANO DE SITUACIÓN

ESCALA:  
S/E

PLANO:  
24





**CT PRESA  
PUENTES VIEJAS**



## **ANEXO II**

### **ORDEN DE TRABAJO**



ORDEN DE TRABAJO Nº

--	--

TIPO

11/11/2016

## INSTALACIÓN

\_\_\_\_\_

**EMPRESA**

\_\_\_\_\_

DENOMINACIÓN

\_\_\_\_\_

## CONTRATO

11

ACTUACIÓN	
NOMBRE DE LA ACTUACIÓN	NUMERO

DATOS DEL SERVICIO			
PRESUPUESTO sin IVA	COEFICIENTE ADJUDICACIÓN	PLAZO	COMIENZO
RESPONSABLE DE LOS SERVICIOS			
RESPONSABLE ADJUDICATARIO			
RESPONSABLE DEL CONTRATO			

DESCRIPCIÓN DE LOS SERVICIOS A EJECUTAR					
CODIGO	UD.	CONCEPTO SERVICIOS (Texto resumido)	MEDICION	P. UNITARIO	IMPORTE (€)
TOTAL EJECUCION MATERIAL					
TOTAL (aplicando baja sin iva)					

**Los siguientes datos deben figurar en la factura:**

**Contrato:**

\_\_\_\_\_

**P. Abierto**

--	--

**Nº Pedido**

#REF!
-------

**C. Gestor:**

\_\_\_\_\_

### Elemento PEP

\_\_\_\_\_

**P.Presupuestaria**

--	--

FIRMAS			
Remisión orden de Trabajo Responsable del Contrato Fecha:		Aceptación orden de Trabajo Adjudicatario Fecha:	
Recepción orden de Trabajo Responsable del Contrato Fecha:			