

CONSORCIO REGIONAL DE TRANSPORTES DE MADRID

MANUAL IDENTIDAD CORPORATIVA



Tu sistema de transportes



VERSIÓN: Junio 2018

1.1 Logotipo corporativo

Según la primera edición del manual de identidad corporativa del Consorcio Regional de Transportes de Madrid (CRTM) de 1986, la comunicación institucional se realiza mediante la utilización de la logomarca diseñada en ese momento y que en sus principales características se mantiene vigente.

En su día se definieron multiples versiones en cuanto a la tipografía “fina”, “semigruesa”, etc. Para conseguir una mayor unidad y reconocimiento se usará la versión mostrada con texto blanco sobre cartela roja.

Adjunto a este manual se entregan los archivos necesarios para la fiel reproducción de todos los elementos en distintos formatos digitales, nombrados con los códigos que aparecen junto a cada imagen.

1.1a uso general sobre fondo blanco



1.1b uso sobre fondos no blancos



1.1c uso para tamaños menores de 17 mm

Para usar en los casos en que el logotipo se reproduzca en tamaños menores a 17 mm de ancho se ha retocado el grosor de las palabras “Consorcio” y “Madrid” y las estrellas para conseguir mejor visibilidad.

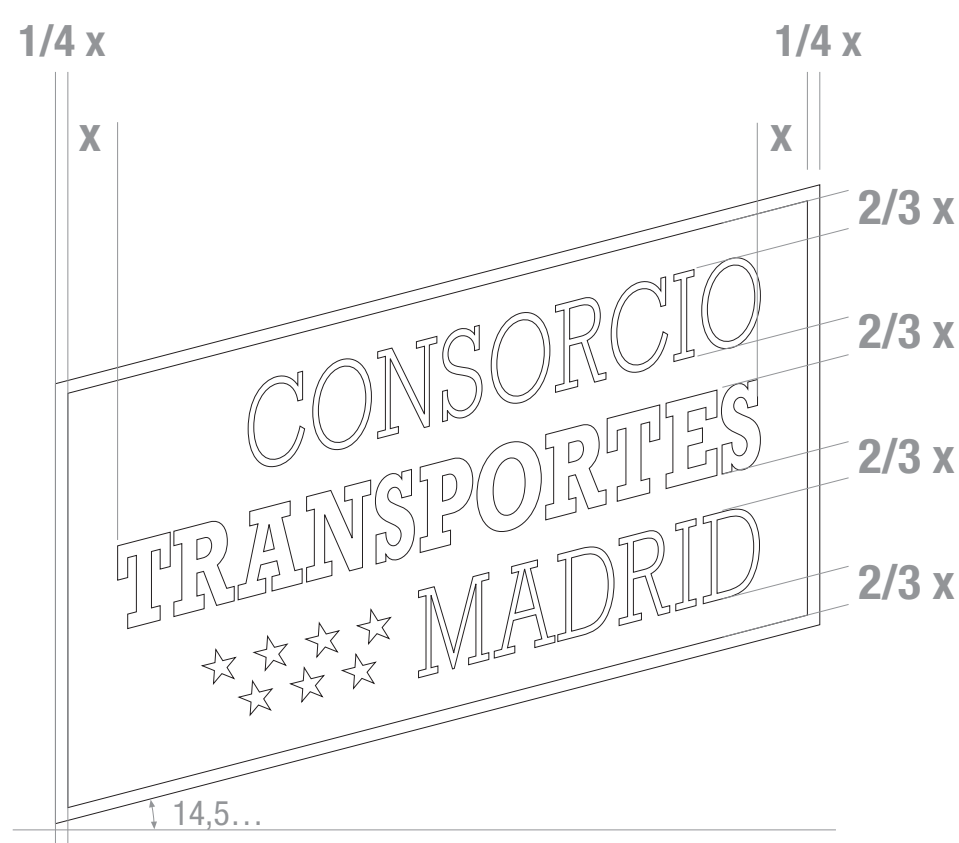


1.2 Construcción gráfica

El logotipo se construye partiendo de la tipografía ROCKWELL en sus versiones fina y bold según se muestra.

Para la reproducción del logotipo se usarán los archivos que acompañan a este manual. En el esquema se muestran los espacios exactos que se deben respetar en el caso de reconstruir el logotipo.

Hay que prestar especial atención a no variar la inclinación de la marca, teniendo especial cuidado en que los laterales verticales de la placa queden siempre a 90° con respecto a la horizontal.







La línea magenta es el límite del filete blanco que rodea al logotipo en los casos en que se reproduzca sobre un fondo de cualquier color

Area mínima de respeto:



1.3 Representación cromática

Los tres colores corporativos básicos son: Rojo Pantone 485C, Gris oscuro Pantone 424C y Gris claro Pantone 413C. Como complementario y exclusivo para el carrozado y otros elementos de los autobuses interurbanos el Verde Pantone 369C.

	Pantone/RGB	Cuatricromía	RAL	Blanco y negro
	Pantone 485C 212r 46g 18b	0c 100m 100a 0n	RAL 3020	80% negro
	Pantone 424C 107r 92g 79b	0c 0m 0a 61n	RAL 7005	65% negro
	Pantone 413C 194r 181g 168b	0c 0m 9a 20n	RAL 7032	25% negro
	Pantone 369C 79r 168g 0b	59c 0m 100a 7n	RAL 6018	60% negro

El logotipo se reproducirá siempre en rojo salvo en los casos en que el soporte donde se vaya a reproducir carezca de cromatismo, en estos casos se reproducira en trama del 80% de negro.



Siempre que se reproduzca sobre fondos de color (no blanco) se debe incluir un filete blanco que rodea la placa roja según las proporciones indicadas en el punto 1.2



1.4 Tipografías corporativas 1 - Edición y divulgación (cartelería, publicaciones, señalética...)

Si bien la tipografía del logotipo sigue siendo ROCKWELL, como tipografía corporativa del CRTM, a partir de 2011, se ha escogido la tipografía MUSEO para ser usada en titulares o textos con suficiente cuerpo.

MUSEO 300

ABCDEFGHIJKLMNOPQRSTUVWXYZ
abcdefghijklmnopqrstuvwxyz · 1234567890

MUSEO 500

ABCDEFGHIJKLMNOPQRSTUVWXYZ
abcdefghijklmnopqrstuvwxyz · 1234567890

MUSEO 700

ABCDEFGHIJKLMNOPQRSTUVWXYZ
abcdefghijklmnopqrstuvwxyz · 1234567890

Como tipografía de uso corriente para textos, información, señalización, etc., se usará la Familia Helvética Condensada en sus diferentes variantes.

HELVÉTICA CONDENSADA REGULAR

ABCDEFGHIJKLMNOPQRSTUVWXYZ
abcdefghijklmnopqrstuvwxyz · 1234567890

HELVÉTICA CONDENSADA REGULAR OBLICUA

ABCDEFGHIJKLMNOPQRSTUVWXYZ
abcdefghijklmnopqrstuvwxyz · 1234567890

HELVÉTICA CONDENSADA MEDIUM

ABCDEFGHIJKLMNOPQRSTUVWXYZ
abcdefghijklmnopqrstuvwxyz · 1234567890

HELVÉTICA CONDENSADA MEDIUM OBLICUA

ABCDEFGHIJKLMNOPQRSTUVWXYZ
abcdefghijklmnopqrstuvwxyz · 1234567890

HELVÉTICA CONDENSADA BOLD

ABCDEFGHIJKLMNOPQRSTUVWXYZ
abcdefghijklmnopqrstuvwxyz · 1234567890

HELVÉTICA CONDENSADA BOLD OBLICUA

ABCDEFGHIJKLMNOPQRSTUVWXYZ
abcdefghijklmnopqrstuvwxyz · 1234567890

1.5 Tipografías corporativas 2 - Ofimática

Como tipografía corporativa para la ofimática del CRTM se han escogido las familias tipográficas ARIAL y VERDANA. Mas adelante en este manual se indican las utilizaciones según las distintas aplicaciones.

Como norma general se usará la tipografía Arial para todos los informes, cartas, comunicaciones...

ARIAL

ABCDEFGHIJKLMNOPQRSTUVWXYZ
abcdefghijklmnopqrstuvwxyz · 1234567890

ARIAL ITÁLICA

ABCDEFGHIJKLMNOPQRSTUVWXYZ
abcdefghijklmnopqrstuvwxyz · 1234567890

ARIAL BOLD

ABCDEFGHIJKLMNOPQRSTUVWXYZ
abcdefghijklmnopqrstuvwxyz · 1234567890

ARIAL BOLD OBLICUA

ABCDEFGHIJKLMNOPQRSTUVWXYZ
abcdefghijklmnopqrstuvwxyz · 1234567890

La tipografía Verdana se usara en las presentaciones en pantalla.

VERDANA

ABCDEFGHIJKLMNOPQRSTUVWXYZ
abcdefghijklmnopqrstuvwxyz · 1234567890

VERDANA ITÁLICA

ABCDEFGHIJKLMNOPQRSTUVWXYZ
abcdefghijklmnopqrstuvwxyz · 1234567890

VERDANA BOLD

ABCDEFGHIJKLMNOPQRSTUVWXYZ
abcdefghijklmnopqrstuvwxyz · 1234567890

VERDANA BOLD OBLICUA

ABCDEFGHIJKLMNOPQRSTUVWXYZ
abcdefghijklmnopqrstuvwxyz · 1234567890

Uso del logotipo con elementos identificativos

En este apartado se muestran algunos ejemplos de la forma de utilizar la marca del CRTM con elementos diferenciadores y descriptivos.

Las diferentes versiones de uso de la marca CRTM, serán utilizadas en función del mensaje o del contexto en el que estén incluidas: soporte informativo del propio CRTM, soporte promocional, publicitario o presencia institucional o de patrocinio de eventos.

La combinación de los diferentes elementos deberá contar siempre, antes de aplicarla definitivamente, con la aprobación de la Dirección de Calidad, Procesos y Relaciones Externas del CRTM.

2.1 Slogan institucional y dirección web

unimos Personas, conceptualiza la actividad del Consorcio tanto interna -empleados- como externa -operadores y usuarios-, es decir, un Sistema de Transportes que une sobre todo Personas e Instituciones.

La utilización del slogan, **unimos Personas** y sus declinaciones sintetizan que el Sistema de Transporte de Madrid ha evolucionado para convertirse en un espacio de progreso humano y social a través de los distintos modos de transporte.

Siempre que sea posible se incluirán junto al Logotipo con la disposición, proporciones y colores que se muestran.

unimos Personas

Compuesto en la tipografía MUSEO 300 o 500. Color rojo 485 C

www.crtm.es

Compuesto en la tipografía Helvetica Condensada Bold. Color rojo 485 C

2.1a
unimos Personas



www.crtm.es

2.1b



www.crtm.es

2.2 Uso con lema y símbolos de los operadores de transporte

Para usar en todos los soportes de promoción del transporte, campañas, publicaciones, etc, siempre que sea posible su aplicación por motivos de espacio. El lema “unimos personas” siempre deberá ir acompañado del Logotipo del CRTM en las formas que se muestran, nunca deberá aparecer sólo.

Se presentan versiones acromáticas (escala de grises) para utilizar en los soportes que lo requieran.

A continuación se muestran las representaciones preferibles a usar en cualquier medio en el que el CRTM deba tener presencia. En cada caso se usará la que mejor se adapte a las necesidades estéticas y de espacio con preferencia por la primera (2.2a1).

Fondos claros

2.2a1

unimos Personas



2.2a1-bn

unimos Personas



2.2a2



2.2a2-bn



2.2a3

unimos Personas



2.2a3-bn

unimos Personas



2.2a4



2.2a4-bn



Fondos oscuros

2.2b1



2.2b1-bn



2.2b2



2.2b2-bn



2.2b3



2.2b3-bn



2.2b4



2.2b4-bn



2.3 Otros usos con lema y símbolos de los operadores de transporte

En esta página se muestran otras aplicaciones posibles.

2.3.1 Versión apaisada

2.3.1a



2.3.1b



2.3.2 Versión “Ven en Transporte Público”

Para los casos en que aparezca en eventos susceptibles de promocionar el uso del Transporte público

2.3.2a



2.3.2b



2.3.3 Uso de las marcas de operadores separadas del logotipo del CRTM

Este caso se usará normalmete como pie en la parte izquierda de página, apareciendo el Logotipo del CRTM a la misma altura y a la derecha de la página.

2.3.3a Fondos claros



2.3.3a-bn



2.3.3b Fondos oscuros



2.3.3b-bn



2.3.4 Uso sobre fondo negro para colaboraciones determinadas

2.3.4a



2.3.4b



2.4 Otros elementos gráficos de apoyo

Se han dispuesto otros elementos de apoyo a la imagen del CRTM para uso discrecional por parte del diseñador para el desarrollo de folletos, promociones, campañas, comunicaciones, etc.

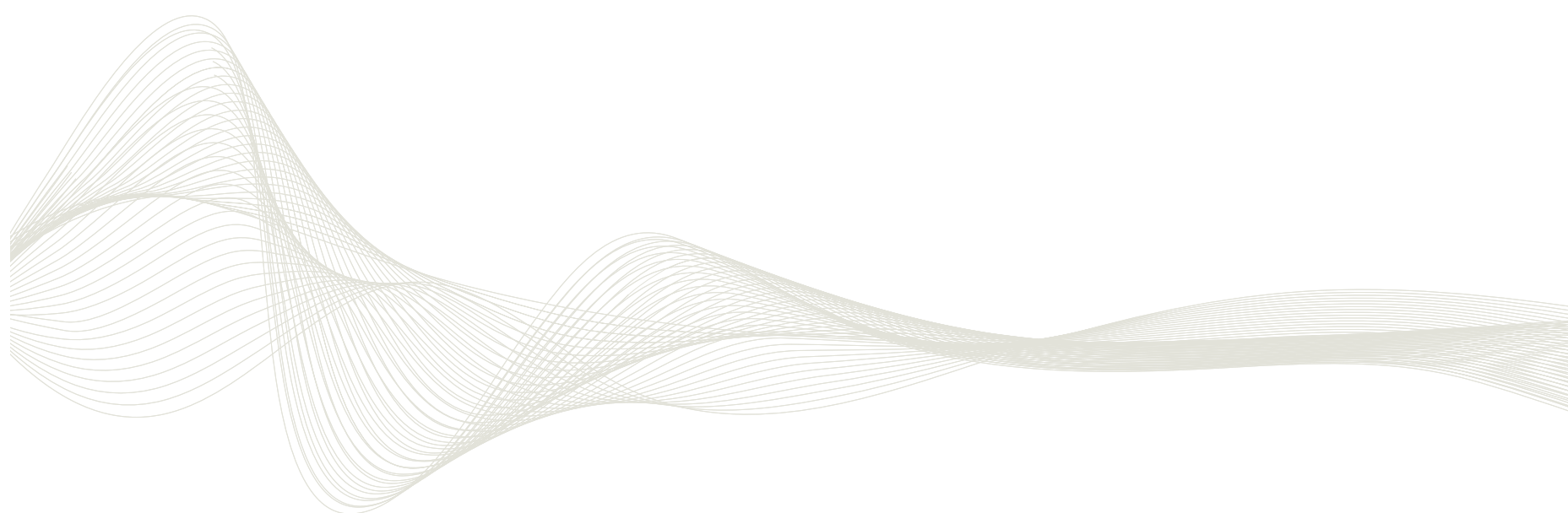
Los elementos que se presentan en este apartado hay que considerarlos herramientas para el desarrollo del diseño, con libertad de usarlas en distintas disposiciones, e incluso colores. La combinación de los diferentes elementos deberá contar siempre, antes de aplicarla definitivamente, con la aprobación de la Dirección de Calidad, Procesos y Relaciones Externas del CRTM.

2.4a Modos y Personas conectados por el sistema de transportes



La cenefa representativa de modos de transporte y personas nos permite dar una imagen amigable del transporte público.

2.4b Malla/Orla



La orla se usa normalmente bajo la marca como pie de carteles y pretende representar la complejidad de una red de transporte

2.5 Ejemplos de la imagen aplicada

Como orientación visual para comprender la imagen global que se pretende, se muestran algunos ejemplos de piezas ya realizadas.

Publicaciones técnicas y divulgativas



Planos de transporte



Cartelería



Campañas de promoción del transporte público



Pictogramas de los modos de transporte y logotipos empresas concesionarias y operadoras

Como autoridad de transporte público de la Comunidad de Madrid, el CRTM tiene la misión de coordinar el sistema de transporte público en los distintos modos de transporte, en estrecha relación con numerosas empresas operadoras de las distintas concesiones. Por ello en este apartado se muestran los símbolos y códigos cromáticos de los modos y de gran parte de los operadores, así como las pautas de convivencia de los logotipos.

3.1 Modos ferroviarios

Existen tres modos de transporte ferroviario dentro de la red de Transporte Público de la Comunidad de Madrid, además de la red de largo recorrido

3.1a Metro

Esta red está operada por dos empresas: Metro de Madrid y Transportes Ferroviarios de Madrid (TFM)


Pictogramas modales normalizados



azul:
100c 66m 0a 0n
Pantone 293C

norma CRTM

Operadores



Metro de Madrid
azul: 100c 66m 0a 0n
Pantone 293C
rojo: 0c 91m 76a 0n
Pantone 185C



Transportes Ferroviarios de Madrid
azul: 100c 66m 0a 0n
Pantone 286
rojo: 0c 100m 100a 0n
Pantone 485C

3.1b Metro Ligero

La red de Metro Ligero está operada por tres empresas: Metros Ligeros de Madrid, Metros Ligeros de Boadilla y Pozuelo “Metro Ligero Oeste” y Tranvía de Parla.

Pictogramas modales normalizados




naranja:
0c 50m 100a 0n
Pantone 144C

norma CRTM



metro ligero
rojo: 0c 90m 86a 0n
Pantone 485C


Operadores



Tranvía de Parla
verde claro: 20c 0m 100a 0n
Pantone 382C
verde oscuro: 60c 0m 100a 0n
Pantone 369C



Metro Ligero Oeste
rojo: 0c 100m 100a 0n
Pantone 485C



Metros Ligeros de Madrid
verde: 60c 0m 100a 0n
Pantone 369C
azul: 100c 50m 0a 0n
Pantone 293C
rojo: 0c 100m 100a 0n
Pantone 485C

3.1c Cercanías RENFE

Depende del Ministerio de Fomento y está operada por Renfe Operadora por medio de la Dirección Metropolitana de Madrid.

Pictogramas modales normalizados



Rojo:
0c 100m 100a 0n
Pantone 032C

norma AIGA

Operadora



Renfe Cercanías
rojo: 0c 100m 100a 0n
Pantone 032C



3.1d Largo recorrido

Depende del Ministerio de Fomento y está operada por Renfe Operadora


Pictogramas modales normalizados



morado:
37c 100m 0a 26n
Pantone 2425C

norma AIGA

Operadora



Renfe operadora
morado: 37c 100m 0a 26n
Pantone 2425C

3.2 Modos de transporte por carretera

Las líneas de autobuses que operan en la Comunidad de Madrid se engloban en tres redes genéricas: autobuses urbanos del municipio de Madrid (EMT), autobuses urbanos de distintos municipios y autobuses interurbanos. Además de las líneas de autobuses interregionales que parten desde las estaciones de largo recorrido de Madrid.

3.2a Autobús urbano

Cabe diferenciar la red de autobuses urbanos de Madrid municipio, cuya operadora es la EMT (más una línea operada por la empresa PRISEI), el resto de redes de autobuses urbanos en municipios, unos 35, son operadas por empresas de estructura muy variada, públicas o privadas, gestión directa o concesión.

Pictogramas modales normalizados	Operadores
<div><div></div><div></div><div>Autobús urbano municipio de Madrid</div><div>azul: 90c 48m 0a 0n Pantone 285C</div><div>norma AIGA</div></div>	<div><div></div><div>EMT de Madrid</div><div>azul: 90c 48m 0a 0n Pantone 285C</div></div> <div><div></div><div>Autobuses PRISEI</div><div>rojo: 0c 100m 100a 0n Pantone 485C</div></div>
<div><div></div><div></div><div>Autobús urbano en resto de municipios</div><div>rojo: 0c 100m 100a 0n Pantone 485C</div><div>norma AIGA</div></div>	<div><div></div><div>Operadoras concesionadas por el CRTM</div><div>rojo: 0c 100m 100a 0n Pantone 485C</div></div>

3.2b Autobús interurbano Empresas privadas concesionadas por el Consorcio de Transportes de Madrid.

Pictogramas modales normalizados	Operadores
<div><div></div><div></div><div>Autobús interurbano</div><div>verde: 50c 0m 100a 0n Pantone 369C</div><div>norma AIGA</div></div>	<div><div></div><div>Operadoras concesionadas por el CRTM</div><div>rojo: 0c 100m 100a 0n Pantone 485C</div></div>

3.2b Autobús interregional

Comunican Madrid con distintas ciudades de España y Europa.

Pictogramas modales normalizados	Operadores
<div><div></div><div></div><div>Autobús interregional</div><div>morado: 37c 100m 0a 26n Pantone 2425C</div><div>norma AIGA</div></div>	<div>Operadoras pertenecientes a concesiones del Ministerio de Fomento</div>

3.3 Intercambiadores de Transporte

A raíz del desarrollo del Plan de Intercambiadores de Madrid 2004-2007, la Comunidad de Madrid a través del CRTM puso en marcha 4 nuevos intercambiadores de Transporte (Plaza Elíptica, Moncloa, Plaza de Castilla y Príncipe Pío) concesionados a distintas empresas, que se unieron a los construidos previamente (Moncloa con una sola isla y Avenida de América).

3.3a Símbolo Intercambiadores de Transporte

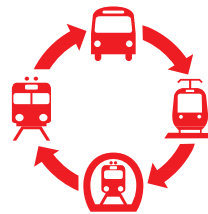
Símbolo para identificar a los grandes intercambiadores de transporte de Madrid en planos y paneles de información, señalización, etc. Al usarlo en folletos o carteles deberá siempre ir acompañado del logotipo del CRTM como se muestra.



norma CRTM



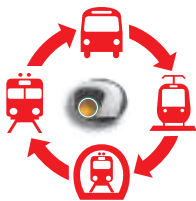
rojo: 0c 90m 86a 0n
Pantone 485C



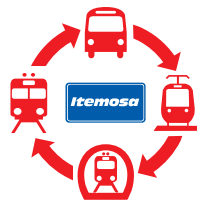
3.3b Concesionarias de intercambiadores

Cada intercambiador de Transportes tiene su propia empresa concesionada que se encarga de la operación.

Intercambiador de AVENIDA DE AMÉRICA



Intercambiador de MONCLOA



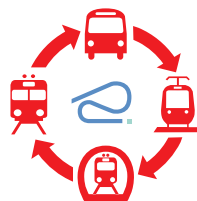
Intercambiador de PLAZA DE CASTILLA



Intercambiador de PLAZA ELÍPTICA

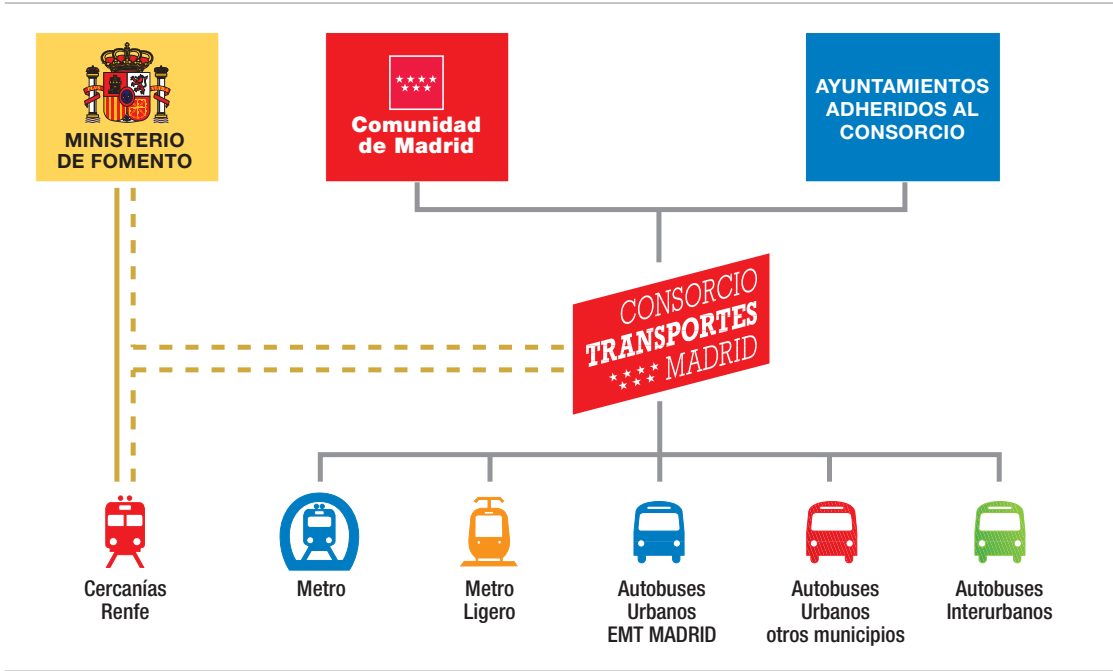


Intercambiador de PRÍNCIPE PÍO



3.4 Instituciones vinculadas al CRTM

Marco institucional del CRTM

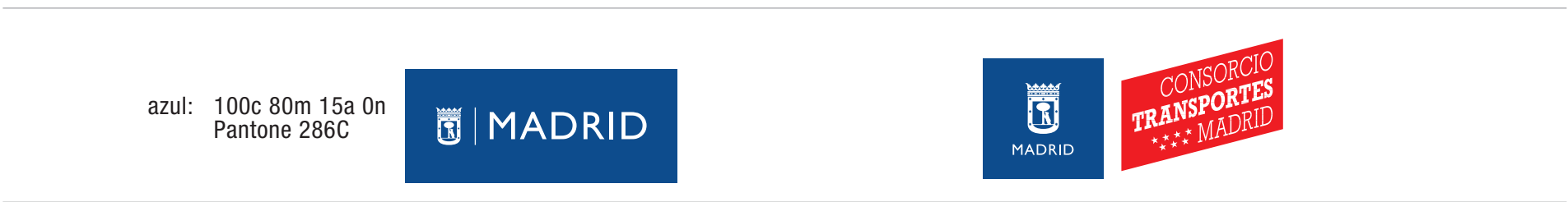


En este apartado se muestran los logotipos de las principales socios institucionales. Para su uso y aplicación hay que referirse a cada uno de sus manuales de identidad

3.4a Comunidad de Madrid



3.4b Ayuntamiento de Madrid



3.4b Ayuntamientos de Municipios de la Comunidad

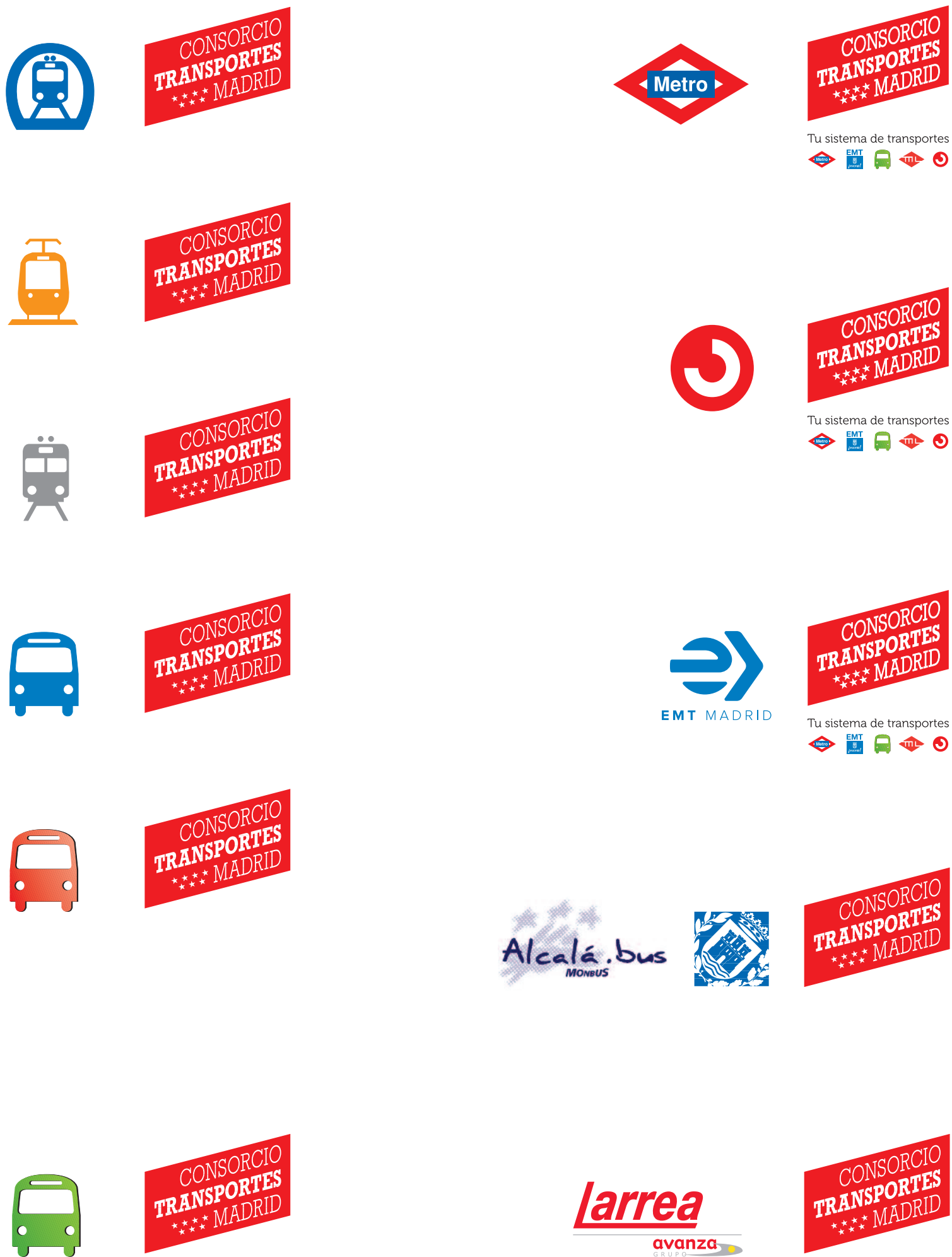
179 municipios de la Comunidad de Madrid están adheridos al CRTM por lo que sus imágenes corporativas pueden ser de uso corriente en algunas comunicaciones, señalizaciones...

En la carpeta “Anexos-útiles” de los archivos que acompañan este manual se pueden encontrar los archivos digitales de la imagen de todos los municipios, si bien es preceptivo contar con la aprobación de los diferentes ayuntamientos para su utilización.

3.5 Convivencia de marcas

En esta página se muestran algunos ejemplos de la forma de utilizar la marca del CRTM cuando va acompañada de pictogramas modales, de logotipos de otras empresas o instituciones.

Como norma general la marca del CRTM se colocará siempre a la derecha y a un tamaño visualmente equivalente a la marca que acompañe.



En este apartado se muestra la papelería corporativa a imprimir en tiradas grandes. Normalmente se imprimirá sin ningún contenido para posteriormente componerlo en las oficinas e imprimirlo en las impresoras de escritorio. Para el caso de que el contenido venga impreso se indica también la forma de componerlo. Para las pautas de composición del contenido en oficinas hay que referirse al apartado 5 de este manual.

4.1 Carta 1ª hoja - Gerencia

Tamaño: DIN A4
Impresión offset a 2 tintas: Pantone 485. Pantone 424
Papel estucado reciclado mate 100 g/m²

Jes s Valverde Bocanegra
DIRECTOR GERENTE

48mm

25 mm

EMT
Sr. Sebasti n Ruso Villa
Jefe del Area de Intervenci n

25 mm

CONSORCIO
TRANSPORTES
MADRID

Estimado Sebasti n:

Lorem ipsum dolor sit amet, consectetur adipisicing elit, sed do eiusmod tempor incididunt ut labore et dolore magna aliqua. Ut enim ad minim veniam, quis nostrud exercitation ullamco laboris nisi ut aliquip ex ea commodo consequat. Duis aute irure dolor in reprehenderit in voluptate velit esse cillum dolore eu fugiat nulla pariatur. Excepteur sint occaecat cupidatat non proident, sunt in culpa qui officia deserunt mollit anim id est laborum.

Et harum quidem rerum facilis est et expedita distinctio. Nam libero tempore, cum soluta nobis est eligendi optio cumque nihil impedit quo minus id quod maxime placeat facere possimus, omnis voluptas assumenda est, omnis dolor repellendus.

Sed ut perspiciatis unde omnis iste natus error sit voluptatem accusantium doloremque laudantium, totam rem aperiam, eaque ipsa quae ab illo inventore veritatis et quasi architecto beatae vitae dicta sunt explicabo. Nemo enim ipsam voluptatem quia voluptas sit aspernatur aut odit aut fugit, sed quia consequuntur magni dolores eos qui ratione voluptatem sequi nesciunt.

Composici n del texto:

Tipograf a:
Helv tica Condensada Regular

Cuerpo:
12pt interl nea 20pt 10pt interl nea 18pt

Alineaci n: Justificada

m nimo 35 mm

CONSEJERÍA DE TRANSPORTES,
INFRAESTRUCTURAS Y VIVIENDA

Comunidad de Madrid

CONSORCIO REGIONAL DE TRANSPORTES DE MADRID AE Plaza Descubridor Diego de Ord s, 3 AE 28003 Madrid AE T. +34 91 580 4528 AE F. +34 91 580 4669 AE www.crtm.es

4.2 Carta 1ª hoja - Direcciones y Áreas

Tamaño: DIN A4
Impresión offset a 2 tintas: Pantone 485. Pantone 424
Papel estucado reciclado mate 100 g/m²

25 mm

48mm

CONSORCIO
TRANSPORTES

MADRID

25 mm

EMT

Sr. Sebastián Ruso Villa

Jefe del Área de Intervención

Lorem ipsum dolor sit amet, consectetur adipiscing elit, sed do eiusmod tempor incididunt ut labore et dolore magna aliqua. Ut enim ad minim veniam, quis nostrud exercitation ullamco laboris nisi ut aliquip ex ea commodo consequat. Duis aute irure dolor in reprehenderit in voluptate velit esse cillum dolore eu fugiat nulla pariatur. Excepteur sint occaecat cupidatat non proident, sunt in culpa qui officia deserunt mollit anim id est laborum.

Et harum quidem rerum facilis est et expedita distinctio. Nam libero tempore, cum soluta nobis est eligendi optio cumque nihil impedit quo minus id quod maxime placeat facere possimus, omnis voluptas assumenda est, omnis dolor repellendus.

Sed ut perspiciatis unde omnis iste natus error sit voluptatem accusantium doloremque laudantium, totam rem aperiam, eaque ipsa quae ab illo inventore veritatis et quasi architecto beatae vitae dicta sunt explicabo. Nemo enim ipsam voluptatem quia voluptas sit aspernatur aut odit aut fugit, sed quia consequuntur magni dolores eos qui ratione voluptatem sequi nesciunt.

Composición del texto:

Tipografía:
Helvetica Condensada Regular

Cuerpo:
12pt interlinea 20pt 10pt interlinea 18pt

Alineación: Justificada

margen 35 mm

CONSEJERÍA DE TRANSPORTES,
INFRAESTRUCTURAS Y VIVIENDA

Comunidad de Madrid

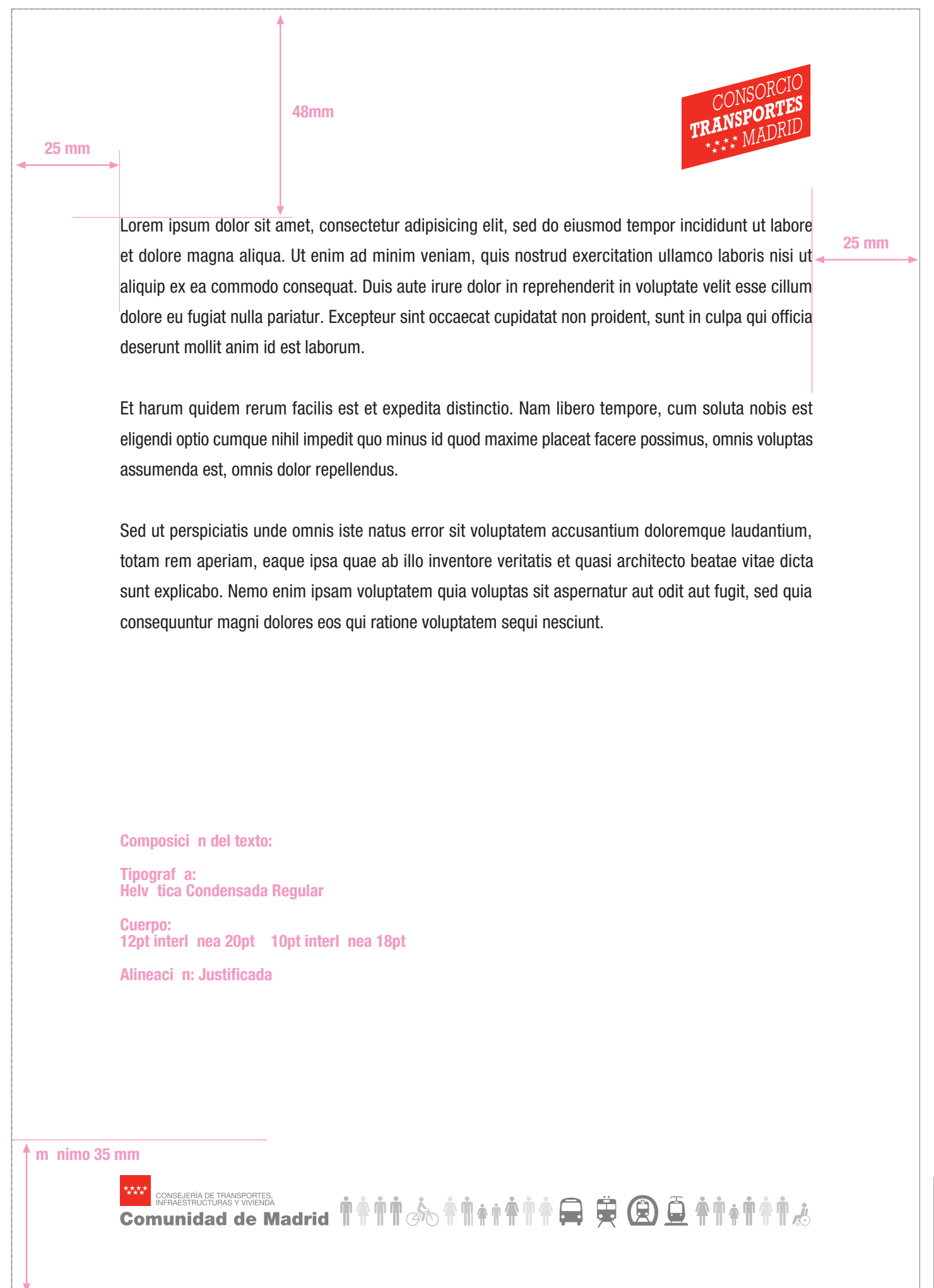
CONSORCIO REGIONAL DE TRANSPORTES DE MADRID  Plaza Descubridor Diego de Ordaz, 3  28003 Madrid  T. +34 91 580 3590  F. +34 91 580 4632  www.crtm.es

4.3 Carta 2ª hoja - Gerencia, Direcciones y Áreas

Tamaño: DIN A4

Impresión offset a 2 tintas: Pantone 485. Pantone 424

Papel estucado reciclado mate 100 g/m²



4.4 Sobres y Bolsas

Tamaños: Sobre DL 220x110 mm con o sin ventana

Sobre C5 162x229 mm

Bolsa C4 229x324 mm

Impresión offset a 2 tintas: Pantone 485. Pantone 424

Papel estucado reciclado mate 90/100 g/m²



4.5 Tarjetas de visita

Tamaños: 85x55mm

Impresión offset a 2/0 tintas: Pantone 485. Pantone 424

Papel estucado reciclado mate 250 g/m²

CONSEJERÍA DE TRANSPORTES,
INFRAESTRUCTURAS Y VIVIENDA
Comunidad de Madrid

Jesús Valverde Bocanegra

DIRECTOR GERENTE
General Manager

CONSORCIO REGIONAL DE TRANSPORTES DE MADRID
Plaza Descubridor Diego de Ordás, 3 28003 Madrid
Tel fono +34 91 580 4528 Fax +34 91 580 4669
gerencia@crtm.es www.crtm.es

CONSEJERÍA DE TRANSPORTES,
INFRAESTRUCTURAS Y VIVIENDA
Comunidad de Madrid

José Dionisio González García

DIRECTOR DE PLANIFICACIÓN ESTRATÉGICA Y EXPLOTACIÓN
Director of Strategical Planning and Operation & Maintenance

CONSORCIO REGIONAL DE TRANSPORTES DE MADRID
Plaza Descubridor Diego de Ordás, 3 28003 Madrid
Tel fono +34 91 580 4526 Fax +34 91 580 4669
dionisio.gonzalez@crtm.es www.crtm.es

CONSEJERÍA DE TRANSPORTES,
INFRAESTRUCTURAS Y VIVIENDA
Comunidad de Madrid

Jesús Mora de la Cruz

SECRETARIO GENERAL
Secretary General

CONSORCIO REGIONAL DE TRANSPORTES DE MADRID
Plaza Descubridor Diego de Ordás, 3 28003 Madrid
Tel fono +34 91 580 4528 Fax +34 91 580 4669
jesus.mora@crtm.es www.crtm.es

CONSEJERÍA DE TRANSPORTES,
INFRAESTRUCTURAS Y VIVIENDA
Comunidad de Madrid

Joaquín Nieto Fernández

JEFE DE DIVISIÓN DE COORDINACIÓN ADMINISTRATIVA
Head of Administrative Coordination Division

CONSORCIO REGIONAL DE TRANSPORTES DE MADRID
Plaza Descubridor Diego de Ordás, 3 28003 Madrid
Tel fono +34 91 580 3596 Fax +34 91 580 46632
joaquin.nieto@crtm.es www.crtm.es

CONSEJERÍA DE TRANSPORTES,
INFRAESTRUCTURAS Y VIVIENDA
Comunidad de Madrid

Carlos Cristóbal-Pinto

DIRECTOR DE RELACIONES EXTERNAS
Director of External Affairs

CONSORCIO REGIONAL DE TRANSPORTES DE MADRID
Plaza Descubridor Diego de Ordás, 3 28003 Madrid
Tel fono +34 91 580 4531 Fax +34 91 580 3310
carlos.cristobal@crtm.es www.crtm.es

CONSEJERÍA DE TRANSPORTES,
INFRAESTRUCTURAS Y VIVIENDA
Comunidad de Madrid

Antonio García Pastor

JEFE DEL ÁREA DE ESTUDIOS Y PROYECTOS
Head of Studies and Projects Department

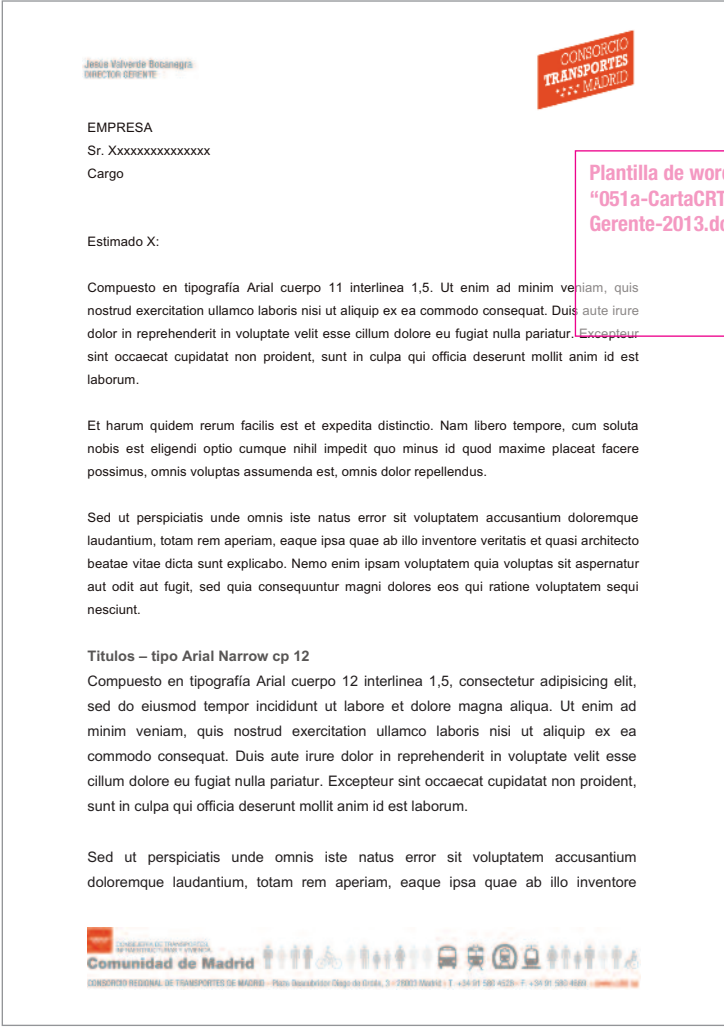
CONSORCIO REGIONAL DE TRANSPORTES DE MADRID
Plaza Descubridor Diego de Ordás, 3 28003 Madrid
Tel fono +34 91 580 4731 Fax +34 91 580 3310
antonio.garcia@crtm.es www.crtm.es

Partiendo del diseño de la papelería corporativa impresa se han preparado plantillas de Word con estilos definidos para mantener la uniformidad en todos los documentos que emita el CRTM.

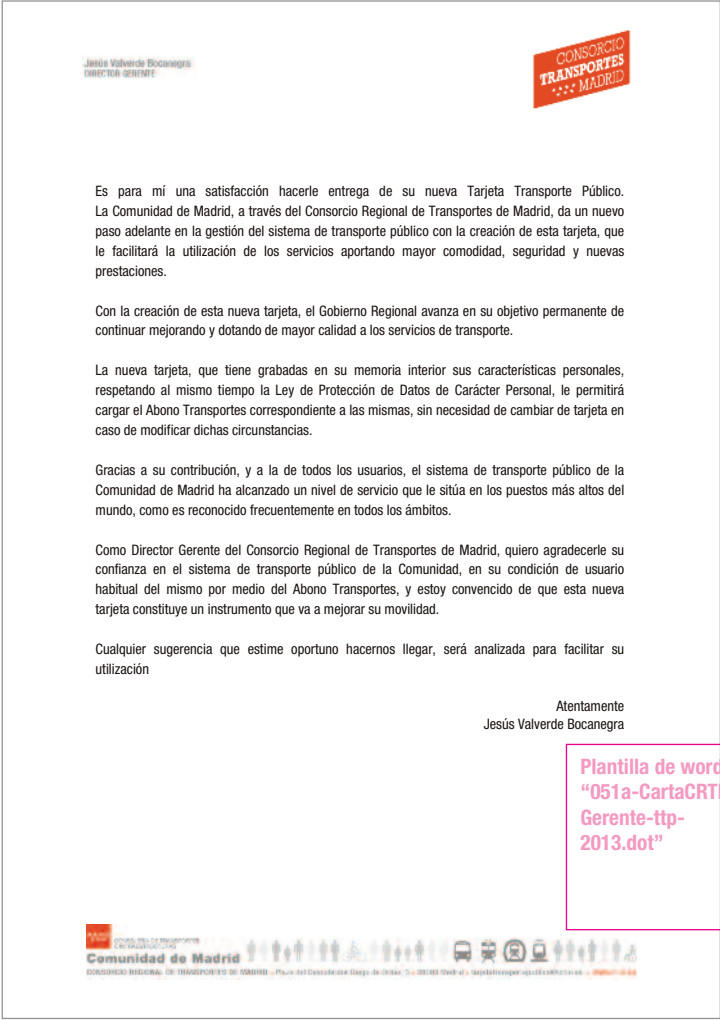
5.1 Cartas 1ª y 2ª hoja para Gerencia

- Es la papelería a utilizar en las comunicaciones procedentes de Gerencia.
- Se usará una 1ª hoja específica para todo lo relacionado con la **tarjeta transporte público**, en la que se sustituyen los teléfonos por el correo electrónico de información de la tarjeta.
- La 2ª hoja es común en todos los casos.
- En los archivos word están definidos los márgenes y los estilos de texto que se deben utilizar.

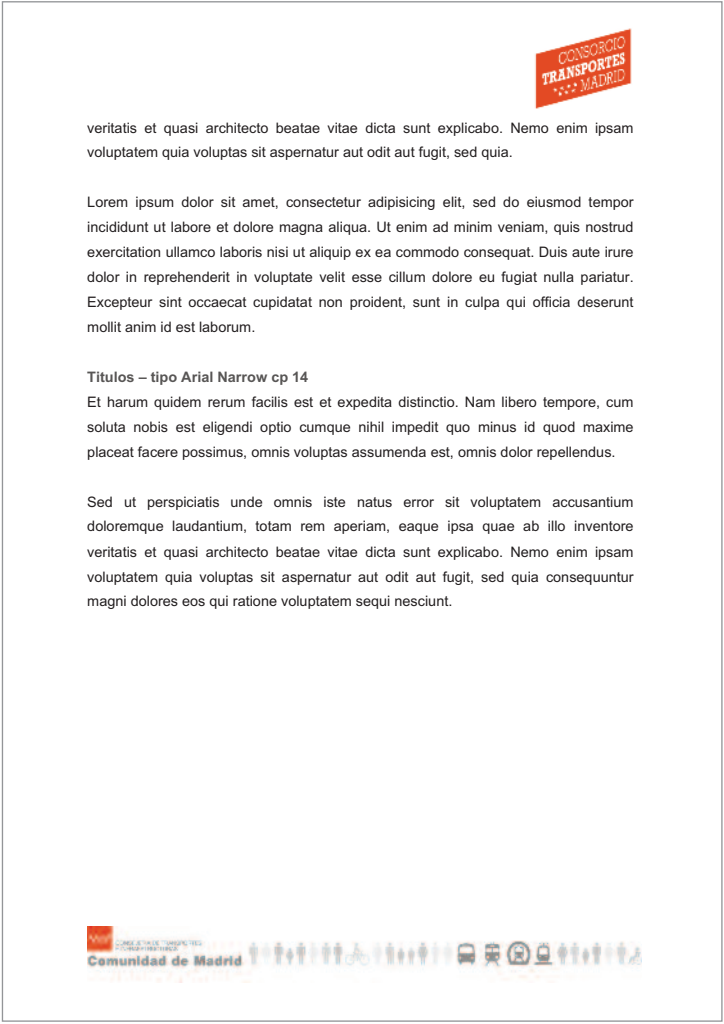
Primera hoja



Primera hoja - Tarjeta Transporte



Segunda hoja
(común)



5.2 Cartas 1ª y 2ª hoja para Direcciones y Áreas

- A- 1ª hoja con cabecera del Área (se debe completar en la plantilla el nombre del Área y los datos del pie)
 - B- 1ª hoja sin cabecera del Área (ver papelería impresa apartado 4.2)
 - A- 1ª hoja específica para todo lo relacionado con la **tarjeta transporte público**, en la que se sustituyen los teléfonos por el correo electrónico de información de la tarjeta.
 - D- La 2ª hoja es común en todos los casos.
- En los archivos word están definidos los márgenes y los estilos de texto que se deben utilizar.

A- Primera hoja (con área)

DIRECCIÓN
Área

EMPRESA

Sr. XXXXXXXXXXXXXXXX
Cargo

Estimado X:

Compuesto en tipografía Arial cuerpo 11 interlinea 1,5. Ut enim ad minim veniam, quis nostrud exercitation ullamco laboris nisi ut aliquip ex ea commodo consequat. Duis aute irure dolor in reprehenderit in voluptate velit esse cillum dolore eu fugiat nulla pariatur. Excepteur sint occaecat cupidatat non proident, sunt in culpa qui officia deserunt mollit anim id est laborum.

Et harum quidem rerum facilis est et expedita distinctio. Nam libero tempore, cum soluta nobis est eligendi optio cumque nihil impedit quo minus id quod maxime placeat facere possimus, omnis voluptas assumenda est, omnis dolor repellendus.

Sed ut perspiciatis unde omnis iste natus error sit voluptatem accusantium doloremque laudantium, totam rem aperiam, eaque ipsa quae ab illo inventore veritatis et quasi architecto beatae vitae dicta sunt explicabo. Nemo enim ipsam voluptatem quia voluptas sit aspernatur aut odit aut fugit, sed quia consequuntur magni dolores eos qui ratione voluptatem sequi nesciunt.

Titulos – tipo Arial Narrow cp 12

Compuesto en tipografía Arial cuerpo 12 interlinea 1,5, consectetur adipisicing elit, sed do eiusmod tempor incididunt ut labore et dolore magna aliqua. Ut enim ad minim veniam, quis nostrud exercitation ullamco laboris nisi ut aliquip ex ea commodo consequat. Duis aute irure dolor in reprehenderit in voluptate velit esse cillum dolore eu fugiat nulla pariatur. Excepteur sint occaecat cupidatat non proident, sunt in culpa qui officia deserunt mollit anim id est laborum.

Sed ut perspiciatis unde omnis iste natus error sit voluptatem accusantium doloremque laudantium, totam rem aperiam, eaque ipsa quae ab illo inventore

Comunidad de Madrid

CONSORCIO REGIONAL DE TRANSPORTES DE MADRID • Plaza Descubridor Diego de Ordaz, 3 • 28003 Madrid • T: +34 91 000 0000 • F: +34 91 000 0000 • www.crtm.es

B- Primera hoja (sin área)

EMPRESA

Sr. XXXXXXXXXXXXXXXX
Cargo

Estimado X:

Compuesto en tipografía Arial cuerpo 11 interlinea 1,5. Ut enim ad minim veniam, quis nostrud exercitation ullamco laboris nisi ut aliquip ex ea commodo consequat. Duis aute irure dolor in reprehenderit in voluptate velit esse cillum dolore eu fugiat nulla pariatur. Excepteur sint occaecat cupidatat non proident, sunt in culpa qui officia deserunt mollit anim id est laborum.

Et harum quidem rerum facilis est et expedita distinctio. Nam libero tempore, cum soluta nobis est eligendi optio cumque nihil impedit quo minus id quod maxime placeat facere possimus, omnis voluptas assumenda est, omnis dolor repellendus.

Sed ut perspiciatis unde omnis iste natus error sit voluptatem accusantium doloremque laudantium, totam rem aperiam, eaque ipsa quae ab illo inventore veritatis et quasi architecto beatae vitae dicta sunt explicabo. Nemo enim ipsam voluptatem quia voluptas sit aspernatur aut odit aut fugit, sed quia consequuntur magni dolores eos qui ratione voluptatem sequi nesciunt.

Titulos – tipo Arial Narrow cp 12

Compuesto en tipografía Arial cuerpo 12 interlinea 1,5, consectetur adipisicing elit, sed do eiusmod tempor incididunt ut labore et dolore magna aliqua. Ut enim ad minim veniam, quis nostrud exercitation ullamco laboris nisi ut aliquip ex ea commodo consequat. Duis aute irure dolor in reprehenderit in voluptate velit esse cillum dolore eu fugiat nulla pariatur. Excepteur sint occaecat cupidatat non proident, sunt in culpa qui officia deserunt mollit anim id est laborum.

Sed ut perspiciatis unde omnis iste natus error sit voluptatem accusantium doloremque laudantium, totam rem aperiam, eaque ipsa quae ab illo inventore

Comunidad de Madrid

CONSORCIO REGIONAL DE TRANSPORTES DE MADRID • Plaza Descubridor Diego de Ordaz, 3 • 28003 Madrid • T: +34 91 000 0000 • F: +34 91 000 0000 • www.crtm.es

C- Primera hoja - Tarjeta Transporte

EMPRESA

Sr. XXXXXXXXXXXXXXXX
Cargo

Estimado X:

Compuesto en tipografía Arial cuerpo 11 interlinea 1,5. Ut enim ad minim veniam, quis nostrud exercitation ullamco laboris nisi ut aliquip ex ea commodo consequat. Duis aute irure dolor in reprehenderit in voluptate velit esse cillum dolore eu fugiat nulla pariatur. Excepteur sint occaecat cupidatat non proident, sunt in culpa qui officia deserunt mollit anim id est laborum.

Et harum quidem rerum facilis est et expedita distinctio. Nam libero tempore, cum soluta nobis est eligendi optio cumque nihil impedit quo minus id quod maxime placeat facere possimus, omnis voluptas assumenda est, omnis dolor repellendus.

Sed ut perspiciatis unde omnis iste natus error sit voluptatem accusantium doloremque laudantium, totam rem aperiam, eaque ipsa quae ab illo inventore veritatis et quasi architecto beatae vitae dicta sunt explicabo. Nemo enim ipsam voluptatem quia voluptas sit aspernatur aut odit aut fugit, sed quia consequuntur magni dolores eos qui ratione voluptatem sequi nesciunt.

Titulos – tipo Arial Narrow cp 12

Compuesto en tipografía Arial cuerpo 12 interlinea 1,5, consectetur adipisicing elit, sed do eiusmod tempor incididunt ut labore et dolore magna aliqua. Ut enim ad minim veniam, quis nostrud exercitation ullamco laboris nisi ut aliquip ex ea commodo consequat. Duis aute irure dolor in reprehenderit in voluptate velit esse cillum dolore eu fugiat nulla pariatur. Excepteur sint occaecat cupidatat non proident, sunt in culpa qui officia deserunt mollit anim id est laborum.

Sed ut perspiciatis unde omnis iste natus error sit voluptatem accusantium doloremque laudantium, totam rem aperiam, eaque ipsa quae ab illo inventore

Comunidad de Madrid

CONSORCIO REGIONAL DE TRANSPORTES DE MADRID • Plaza del Descubridor Diego de Ordaz, 3 • 28003 Madrid • T: +34 91 000 0000 • F: +34 91 000 0000 • www.crtm.es

D- Segunda hoja (común a todos los casos)

veritatis et quasi architecto beatae vitae dicta sunt explicabo. Nemo enim ipsam voluptatem quia voluptas sit aspernatur aut odit aut fugit, sed quia.

Lorem ipsum dolor sit amet, consectetur adipisicing elit, sed do eiusmod tempor incididunt ut labore et dolore magna aliqua. Ut enim ad minim veniam, quis nostrud exercitation ullamco laboris nisi ut aliquip ex ea commodo consequat. Duis aute irure dolor in reprehenderit in voluptate velit esse cillum dolore eu fugiat nulla pariatur. Excepteur sint occaecat cupidatat non proident, sunt in culpa qui officia deserunt mollit anim id est laborum.

Titulos – tipo Arial Narrow cp 12

Et harum quidem rerum facilis est et expedita distinctio. Nam libero tempore, cum soluta nobis est eligendi optio cumque nihil impedit quo minus id quod maxime placeat facere possimus, omnis voluptas assumenda est, omnis dolor repellendus.

Sed ut perspiciatis unde omnis iste natus error sit voluptatem accusantium doloremque laudantium, totam rem aperiam, eaque ipsa quae ab illo inventore veritatis et quasi architecto beatae vitae dicta sunt explicabo. Nemo enim ipsam voluptatem quia voluptas sit aspernatur aut odit aut fugit, sed quia consequuntur magni dolores eos qui ratione voluptatem sequi nesciunt.

5.3 Carta Atención al usuario

USO: Carta para contestación de reclamaciones y atención al usuario en general

mínimo: 45 mm

atención al usuario

12 mm

25 mm

Estimado Señor:

Con respecto a su reclamación de fecha 22 de septiembre de 2012 tenemos que comunicarle.

Lorem ipsum dolor sit amet, consectetur adipisicing elit, sed do eiusmod tempor incididunt ut labore et dolore magna aliqua. Ut enim ad minim veniam, quis nostrud exercitation ullamco laboris nisi ut aliquip ex ea commodo consequat. Duis aute irure dolor in reprehenderit in voluptate velit esse cillum dolore eu fugiat nulla pariatur. Excepteur sint occaecat cupidatat non proident, sunt in culpa qui officia deserunt mollit anim id est laborum.

Et harum quidem rerum facilis est et expedita distinctio. Nam libero tempore, cum soluta nobis est eligendi optio cumque nihil impedit quo minus id quod maxime placeat facere possimus, omnis voluptas assumenda est, omnis dolor repellendus.

25 mm

Título

Sed ut perspiciatis unde omnis iste natus error sit voluptatem accusantium doloremque laudantium, totam rem aperiam, eaque ipsa quae ab illo inventore veritatis et quasi architecto beatae vitae dicta sunt explicabo. Nemo enim ipsam voluptatem quia voluptas sit aspernatur aut odit aut fugit, sed quia consequuntur magni dolores eos qui ratione voluptatem sequi nesciunt.

Plantilla de word: "053-crtm-att-usuario.dot"

Composición del texto:
Tipografía: Arial. Cuerpo: 11pt . interlínea: +1,5. Alineación: Justificada. Color: Negro

Composición títulos:
Tipografía: Arial negrita. Cuerpo: 11pt interlínea: +1,5. Alineación: Izquierda. Color: Gris

mínimo 35 mm

Consortio de Transportes de Madrid.
Tu sistema de transportes

Atención al usuario 012
Plaza del Descubridor Diego de Ordás, 3 • 28003 Madrid


CONSORCIO
TRANSPORTES

MADRID

www.crtm.es

5.4 Carta Información

USO: Carta para novedades del servicio (comunicación interna y publicación en web)



información

Madrid, 9 de enero de 2013

EL CONSORCIO REGIONAL DE TRANSPORTES DE MADRID INFORMA:

Modificación itinerario línea 224 en Torrejón de Ardoz (Empresa ALSA)

Desde el próximo sábado día **20 de octubre de 2012**, la línea 224, “Madrid (Avda. América) – Torrejón de Ardoz”, modificará su itinerario en el municipio de Torrejón de Ardoz.

La modificación se producirá en Soto del Henares, en donde discurrirá por las calles paseo de la Democracia, avenida Eduardo Chillida y paseo de la Concordia, en donde retomará su itinerario habitual.

Paradas anuladas

Consecuencia de esta modificación, quedará anulada la parada de la avenida de la Constitución, 258, y la parada más cercana a este punto será la ubicada en la calle Mateo Inurria, junto al Hospital de Torrejón de Ardoz.


Plantilla de word: “053-crtm-info-servicio.dot”


Composición del texto:
 Tipografía: Arial Regular. Cuerpo: 11pt /12pt interlínea: +1,5/+2. Alineación: Izquierda. Color: Negro

Composición títulos 1:
 Tipografía: Verdana negrita. Cuerpo: 16pt /18pt interlínea: +1,5/+2. Alineación: Izquierda. Color: Rojo

Composición títulos 2:
 Tipografía: Arial negrita. Cuerpo: 13pt /14pt interlínea: +1,5/+2. Alineación: Izquierda. Color: Gris

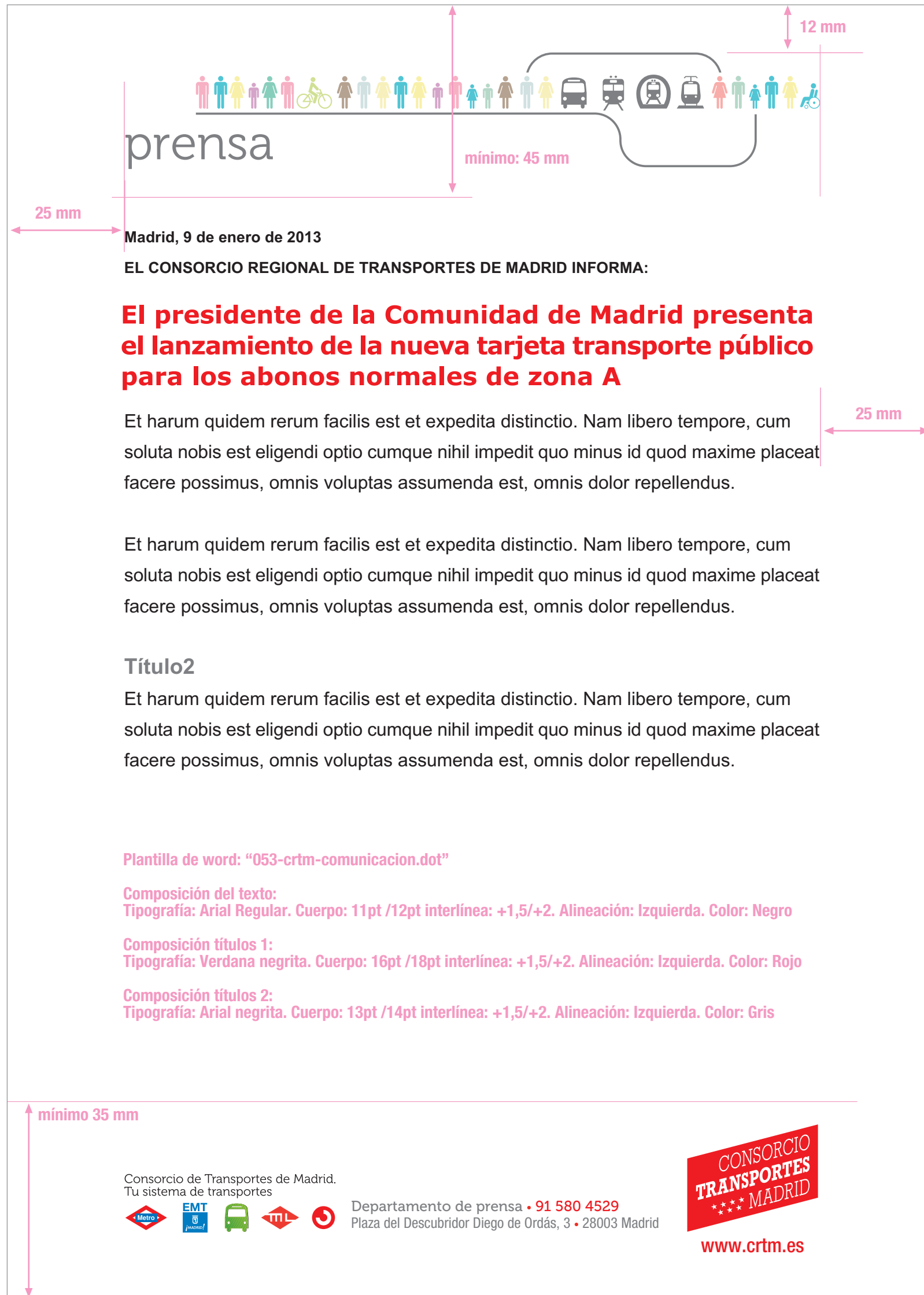
Consortio de Transportes de Madrid.
Tu sistema de transportes





www.crtm.es

5.5 Carta comunicación con los medios / Notas de prensa

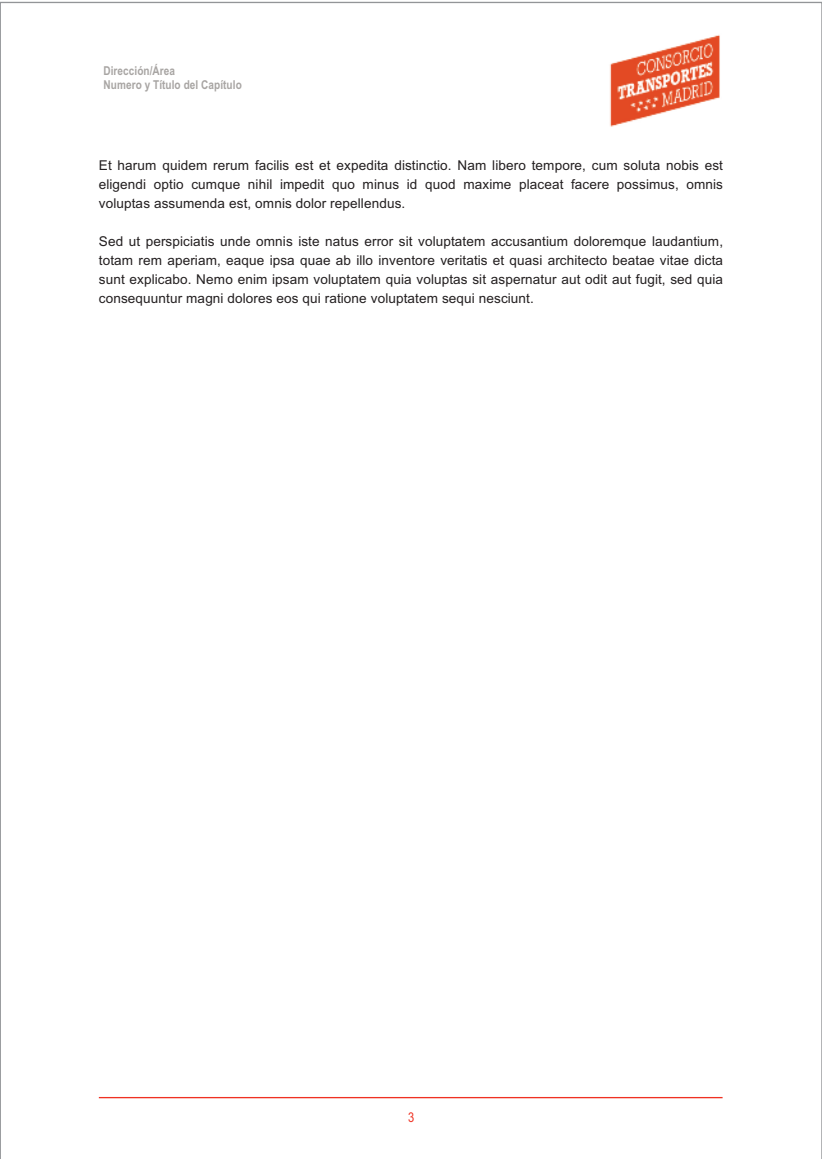
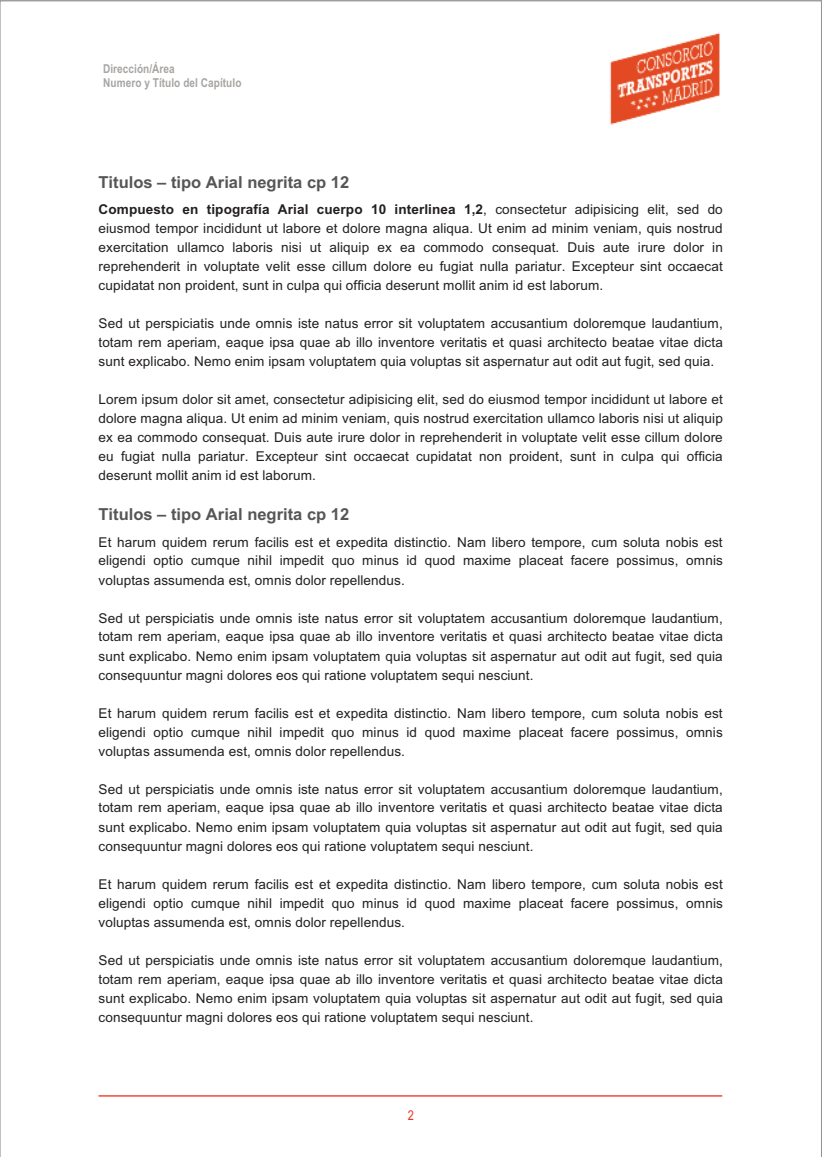


6.1 Composición Informes Externos

- Formato A4. En los archivos word están definidos los márgenes y los estilos de texto que se deben utilizar.
- El uso de la cabecera indicando la Dirección, Área y título es opcional



Plantilla de word: “06-Informes-2013.dot”



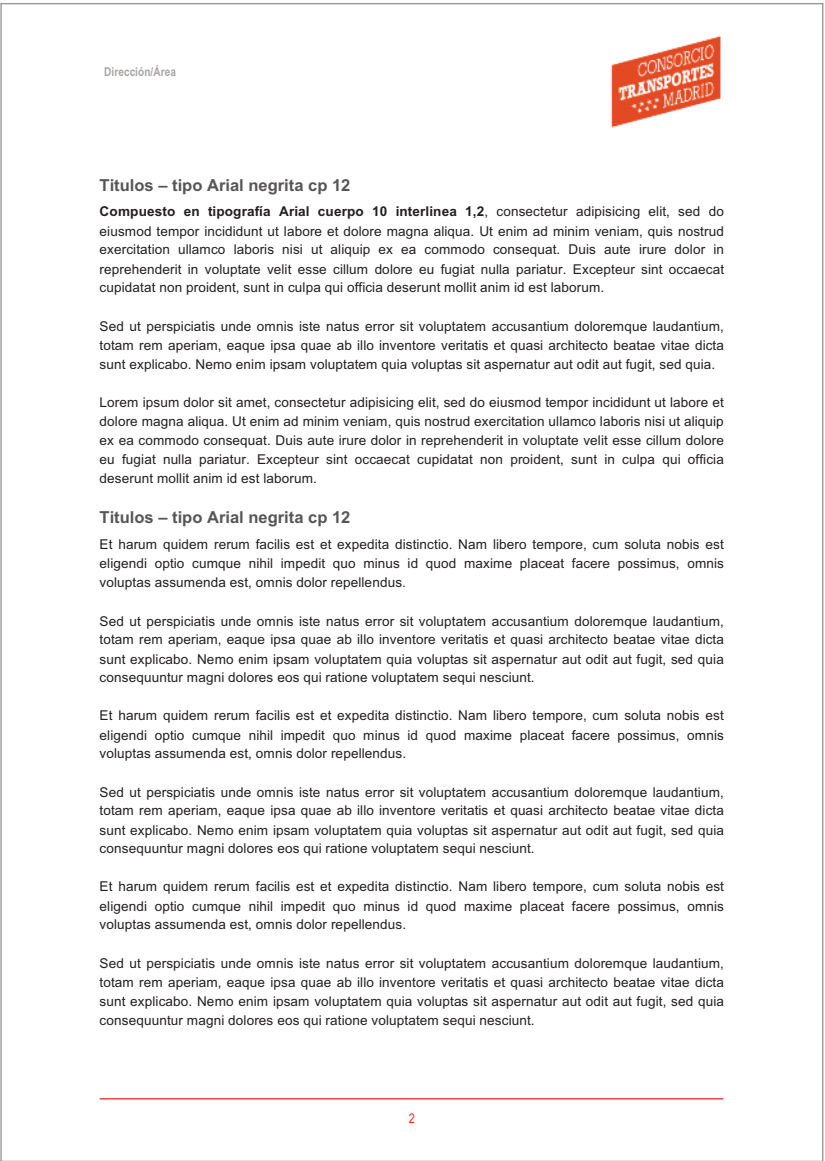
6.2 Composición Informes internos

- Formato A4. En los archivos word están definidos los márgenes y los estilos de texto que se deben utilizar.
- El uso de la cabecera indicando la Dirección, Área y título es opcional

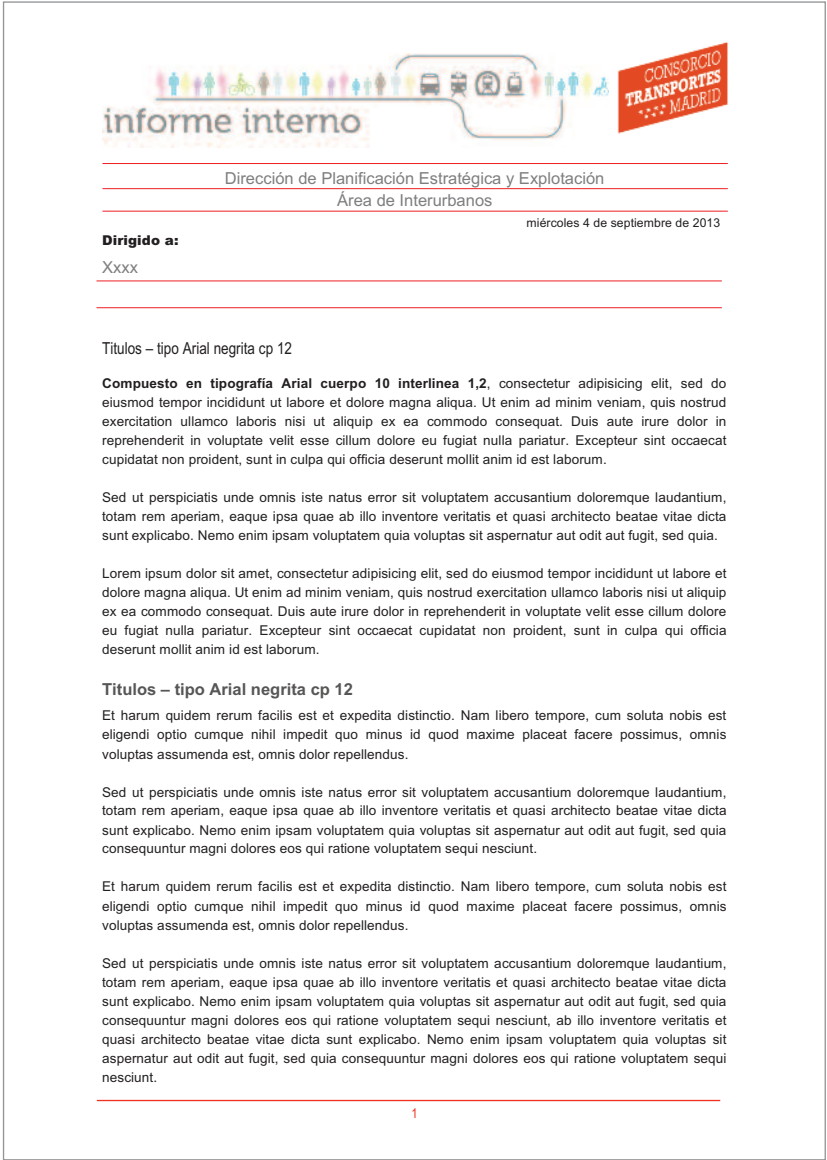
6.2a Informes internos con portada



Plantilla de word: “0602a-InformeInternoConPortada-2013.dot”



6.2b Informes internos sin portada



Plantilla de word: “0602b-InformeInternoSinPortada-2013.dot”

