

**PLIEGO DE PRESCRIPCIONES TECNICAS PARTICULARES PARA EL
SUMINISTRO DE ROPA DE UNIFORMIDAD DE PERSONAL Y CAMISIONES PARA PACIENTES
ADULTOS CON DESTINO A LOS HOSPITALES DEL SERVICIO MADRILEÑO DE SALUD.**

INTRODUCCIÓN

Primero.- El presente pliego tiene por objeto definir y establecer las prescripciones técnicas del producto, incluidas en el Anexo 1, con destino a los centros sanitarios del Servicio Madrileño de Salud.

Segundo.- Las empresas que oferten se ajustarán en todos los casos a las especificaciones técnicas señaladas en el presente Pliego.

Tercero.- La empresa adjudicataria se compromete a mantener el stock suficiente en sus almacenes para cubrir las necesidades de los centros del SERMAS.

Cuarto.- Las características técnicas de los productos objeto de este contrato se describen en el Anexo 1 del presente pliego.

Quinto.- Todas las prendas deberán incorporar un transponder (chip) de radiofrecuencia según tecnología UHF, (para coser) con las características y en la posición indicada en el Anexo 1.

Sexto.- El suministro se irá efectuando según las necesidades del SERMAS, siendo responsable el proveedor de la mercancía hasta su entrega en las lavanderías que se indiquen.

Séptimo.- Los gastos de transporte, incluidos los casos de devolución del material en los casos que se aplique, serán a cargo del adjudicatario.

Octavo.- El adjudicatario está obligado a la entrega del material en el plazo máximo de 40 días desde la recepción del pedido.

Cualquier modificación de las condiciones una vez adjudicado el expediente deben ser autorizadas por el SERMAS previa justificación de las causas argumentadas para el cambio por la empresa en cuestión.

Décimo.- Se entenderá hecha la entrega cuando, depositada la mercancía en los almacenes de las lavanderías que prestan el servicio centralizado de lavado de ropa hospitalaria y examinada, se encuentre de conformidad con las prescripciones técnicas y administrativas aprobadas.

10 de noviembre de 2017

EL DIRECTOR GENERAL DE GESTION ECONOMICO-FINANCIERA



Fdo.- José R. MENÉNDEZ AQUINO

ANEXO I

ESPECIFICACIONES GENERALES

- Todas las características especificadas, pueden variar dentro de la tolerancia comercial $\pm 3\%$
- La prenda estará confeccionada al sentido del hilo de la tela (sentido de la urdimbre)
- En la costura de la prenda se utilizará el hilo del color del tejido
- Las prendas deben venir adecuadamente etiquetadas:
 - Nombre o razón social del fabricante y su domicilio.
 - Composición del producto.
 - Talla
 - Composición textil de la prenda
 - Indicaciones para Mantenimiento, Cuidado y Conservación
 - La etiqueta será de material resistente, textil, y deberá coserse o fijarse a la prenda
- Características exigibles a los Chips RFID UHF

Características	
Lectura nº de prendas	Mínimo 300
Rango de frecuencia operativa	860-960 MHz
Distancia de lectura mínima	2 metros
Presión máx. Resistencia	60 bar
Memoria	Mínimo 32 bits
Etiquetado	Cosido
% estimado fallos	0.10 %
Resistencia al calor	Mínimo 10 segundos a 200-C
Tiempo de vida estimado	200 lavados o 3 años
Resistencia	Agua, detergentes, álcalis, ácidos, oxidantes (agua oxigenada, hipoclorito, etc.)
Otros	Compatible con los equipos de electromedicina

- Los pijamas de quirófano se entregarán clasificados por casacas y pantalones, para facilitar el alta en el sistema informático.

LOTE 1

ARTÍCULO: CASACA PERSONAL

DISEÑO

Chaqueta unisex

Abierta por delante con cuello redondo

Abrochada mediante 5 botones picfix o botones normales, situados equidistantes

Abertura lateral en los costados

Manga tipo raglan

1 bolsillo superior en pecho izquierdo y 2 bolsillos inferiores

TEJIDO: Sarga

COMPOSICIÓN QUÍMICA 65% poliéster-35% algodón

GRAMAJE 190 gr/m²

COLOR Según Grupo Profesional:

A1	Blanco óptico	
A2	Azul	pantone 15-3920
C1	Malva	pantone 16-3823
C2	Verde claro	pantone 13-5714
E	Amarillo	pantone 13-0859

LOGOTIPO: Corporativo, situado encima del bolsillo superior en color negro

LIGAMENTO Sarga 2/1

DENSIDAD EN URDIMBRE 42 h/cm

DENSIDAD EN TRAMA 22 p/cm

RESIST. A TRACCIÓN URDIMBRE 130 Kg

RESIST. A TRACCIÓN TRAMA 60 Kg

ESTABILIDAD DIMENSIONAL Máximo 2% (UNE-EN ISO 5077-2008)

SOLIDEZ TINTURAS AL FROTE Seco 4-5, Mojado 3-4

SOLIDEZ TINTURAS AL LAVADO, AL SUDOR ÁCIDO, Y AL SUDOR

ALCALINO Color degradación 5, Color descarga 4-5

SOLIDEZ TINTURAS A LA LUZ ARTIFICIAL 5

SOLIDEZ TINTURAS AL BLANQUEO

CON PERÓXIDO 4-5

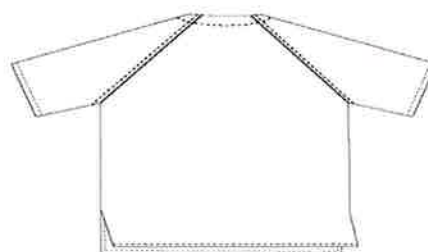
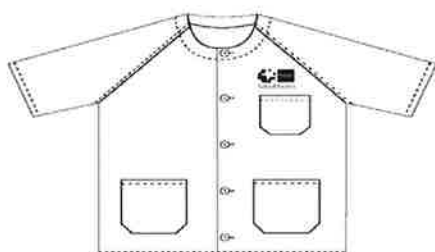
TERMOFIJACIÓN 180·C

ACABADO: Antiarrugas.

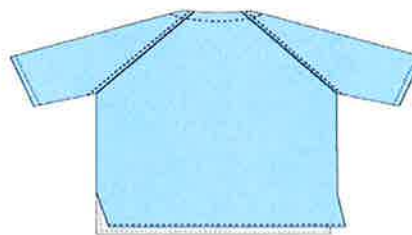
COSTURAS: Las costuras serán según la norma UNE 40 513 - 84

Llevará un chip RFID UHF ubicado en la parte frontal de la prenda, entre el primer y el segundo botón.

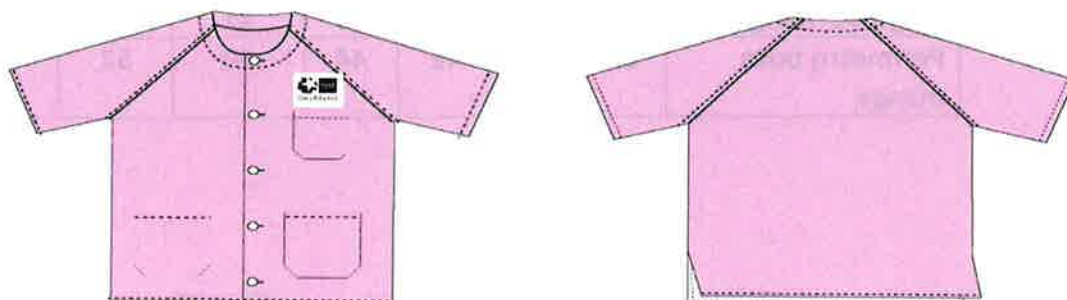
Talla	SP	P	M	G	SG	EXTG	SEXTG
Perímetro pecho	101	108	115	122	129	143	151
Largo espalda	68	70	72	74	76	80	82
Largo de manga	37	38	39	40	41	43	43
Perímetro boca manga	38	40	42	44	50	52	54



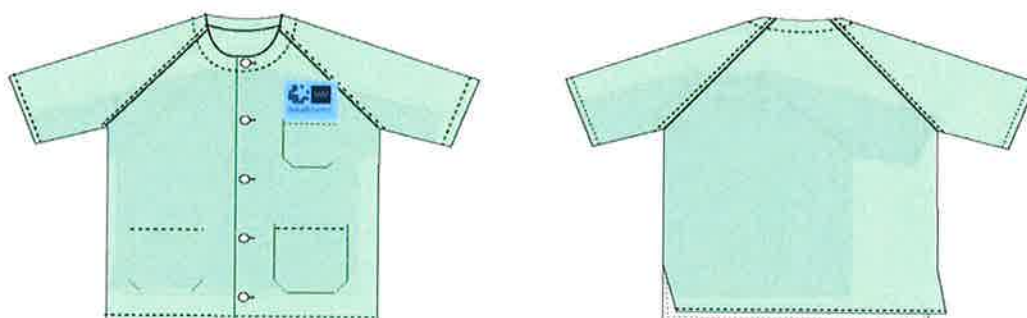
Grupo profesional A1: blanco



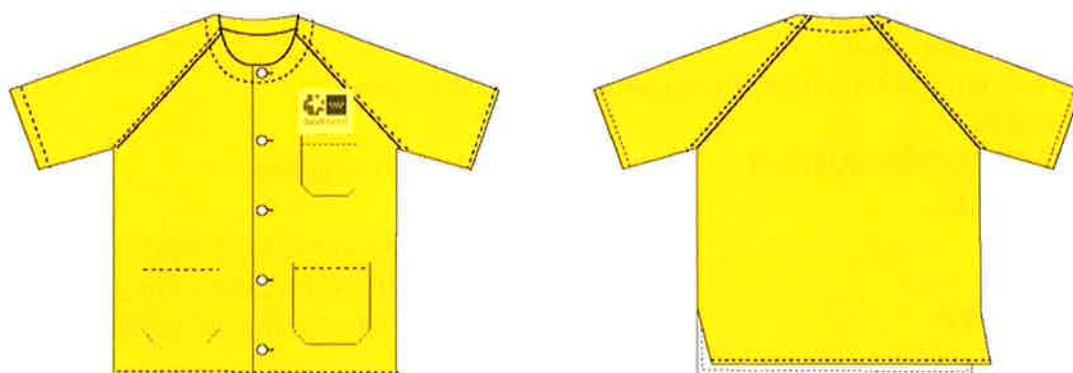
Grupo profesional A2: azul celeste, pantone 15-3920



Grupo profesional C1: malva, pantone 16-3823



Grupo profesional C2: verde claro, pantone 13-5714



Grupo profesional E: amarillo, pantone 13-0859

LOTE 2:

ARTÍCULO: CASACA PERSONAL PEDIATRÍA

DISEÑO

Chaqueta unisex

Abierta por delante con cuello redondo

Abrochada mediante 5 botones picfix o botones normales, situados equidistantes

Abertura lateral en los costados

Manga tipo raglan

1 bolsillo superior en pecho izquierdo y 2 bolsillos inferiores

TEJIDO: Sarga

COMPOSICIÓN QUÍMICA 65% poliéster-35% algodón

GRAMAJE 190 gr/m²

COLOR Fondo azul celeste pantone 15-3920 + Dibujo Infantil

Fondo verde pantone 13-5714 + Dibujo Infantil

LOGOTIPO: Corporativo, situado encima del bolsillo superior en color negro

LIGAMENTO Sarga 2/1

DENSIDAD EN URDIMBRE 42 h/cm

DENSIDAD EN TRAMA 22 p/cm

RESIST. A TRACCIÓN URDIMBRE 130 Kg

RESIST. A TRACCIÓN TRAMA 60 Kg

ESTABILIDAD DIMENSIONAL Máximo 2% (UNE-EN ISO 5077-2008)

SOLIDEZ TINTURAS AL FROTE Seco 4-5, Mojado 3-4

SOLIDEZ TINTURAS AL LAVADO,

AL SUDOR ÁCIDO, Y AL SUDOR

ALCALINO

Color degradación 5, Color descarga 4-5

SOLIDEZ TINTURAS A LA LUZ

ARTIFICIAL 5

SOLIDEZ TINTURAS AL BLANQUEO

CON PERÓXIDO 4-5

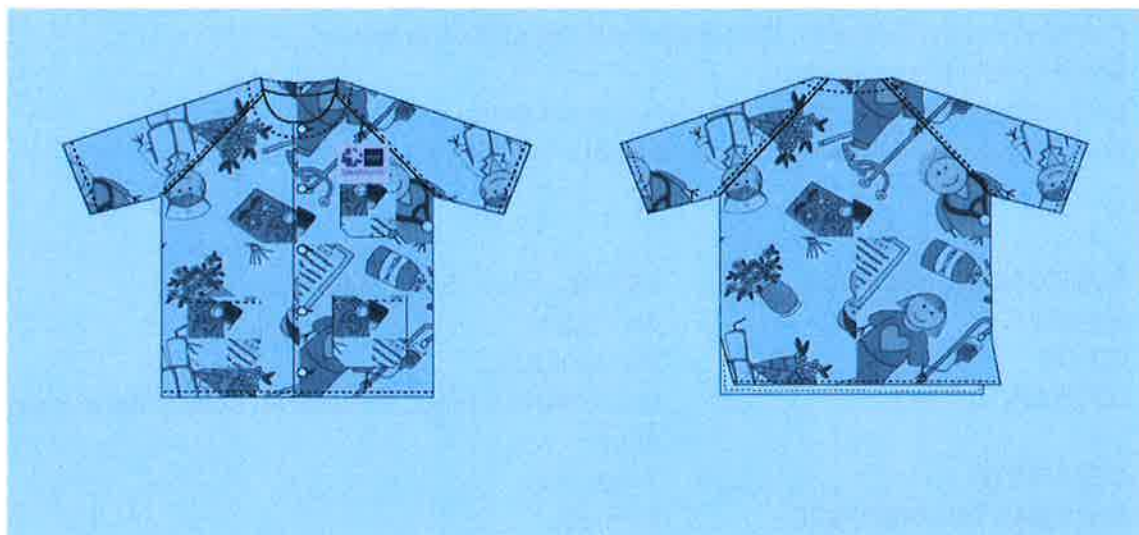
TERMOFIJACIÓN 180·C

ACABADO: Antiarrugas.

COSTURAS: Las costuras serán según la norma UNE 40 513 - 84

Llevará un chip RFID UHF ubicado en la parte frontal de la prenda, entre el primer y el segundo botón.

Talla	SP	P	M	G	SG	EXTG	SEXTG
Perímetro pecho	101	108	115	122	129	143	151
Largo espalda	68	70	72	74	76	80	82
Largo de manga	37	38	39	40	41	43	43
Perímetro boca manga	38	40	42	44	50	52	54



Grupo profesional A2: fondo azul celeste, pantone 15-3920 + Dibujo Infantil



Grupo profesional C2: fondo verde, pantone 13-5714 + Dibujo Infantil

LOTE 3

ARTÍCULO: PANTALÓN de PERSONAL

DISEÑO

Pantalón unisex con cinta, abrochado con dos picfix o botones

Bolsillos delanteros plastón

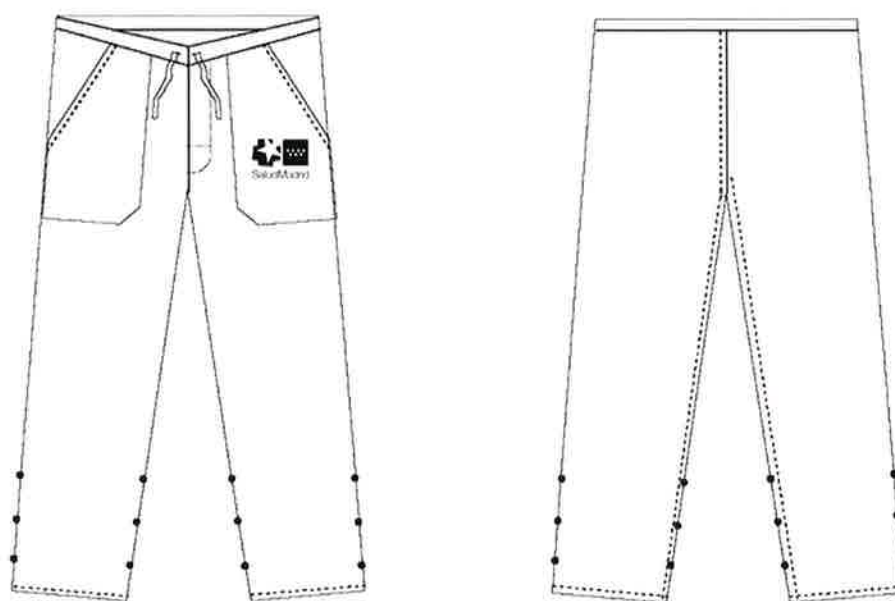
Doblados a 1 cm y costuras del pantalón cargadas

Con tres broches laterales a cada lado, para diferentes largos

COMPOSICIÓN QUÍMICA	65% poliéster-35% algodón
GRAMAJE	195 gr/m ²
COLOR	Blanco óptico
LOGOTIPO:	Corporativo situado encima del bolsillo derecho en color negro
LIGAMENTO	Sarga 2/1
DENSIDAD EN URDIMBRE	42 h/cm
DENSIDAD EN TRAMA	22 p/cm
RESIST. A TRACCIÓN URDIMBRE	160 Kg
RESIST. A TRACCIÓN TRAMA	90 Kg
ESTABILIDAD DIMENSIONAL	Máximo 2% (UNE-EN ISO 5077-2008)
SOLIDEZ TINTURAS AL FROTE	Seco 4-5, Mojado 3-4
SOLIDEZ TINTURAS AL LAVADO, AL SUDOR ÁCIDO, Y AL SUDOR ALCALINO	Color degradación 5, Color descarga 4-5
SOLIDEZ TINTURAS A LA LUZ ARTIFICIAL	5
SOLIDEZ TINTURAS AL BLANQUEO CON PERÓXIDO	4-5
TERMOFIJACIÓN	180º.C
ACABADO:	Antiarrugas.
COSTURAS:	Las costuras serán según la norma UNE 40 513 - 84

Llevará un chip RFID UHF ubicado en la parte superior de la bragueta

Talla	SP	P	M	G	SG	EXTG	SEXTG
Perímetro cintura	92	98	104	108	129	136	143
Largo con cinturilla	99	103	109	113	117	121	125
Cadera	102	108	114	118	128	138	148
Largo de tiro	73	76	81	84	87	90	93



Pantalón blanco óptico todas las categorías

LOTE 4:

ARTICULO: PIJAMA QUIROFANO

Nº ORDEN 1: CASACA

DISEÑO

Chaqueta unisex

Abierta por delante con cuello redondo

Abrochada mediante 5 botones picfix o botones normales, situados equidistantes

Abertura lateral en los costados

Manga tipo raglan

1 bolsillo superior en pecho izquierdo y 2 bolsillos inferiores

Llevará seligrafiado en el delantero derecho en vertical el nombre de QUIRÓFANO, según muestra la imagen.

TEJIDO:	Sarga
COMPOSICIÓN QUÍMICA	65% poliéster-35% algodón
GRAMAJE	190 gr/m ²
COLOR	Naranja, pantone 16-1361
LOGOTIPO:	Corporativo, situado encima del bolsillo superior en color negro
LIGAMENTO	Sarga 2/1
DENSIDAD EN URDIMBRE	42 h/cm
DENSIDAD EN TRAMA	22 p/cm
RESIST. A TRACCIÓN URDIMBRE	130 Kg
RESIST. A TRACCIÓN TRAMA	60 Kg
ESTABILIDAD DIMENSIONAL	Máximo 2% (UNE-EN ISO 5077-2008)
SOLIDEZ TINTURAS AL FROTE	Seco 4-5, Mojado 3-4
SOLIDEZ TINTURAS AL LAVADO, AL SUDOR ÁCIDO, Y AL SUDOR ALCALINO	Color degradación 5, Color descarga 4-5
SOLIDEZ TINTURAS A LA LUZ ARTIFICIAL	5
SOLIDEZ TINTURAS AL BLANQUEO CON PERÓXIDO	4-5
TERMOFIJACIÓN	180-C
ACABADO:	Antiarrugas.
COSTURAS:	Las costuras serán según la norma UNE 40 513 - 84

Tallas: SP/P/M/G/SG/EXTG/SEXTG

Llevará un chip RFID UHF ubicado en la parte frontal de la prenda, entre el primer y el segundo botón.

Talla	SP	P	M	G	SG	EXT G	SEXTG
Perímetro pecho	101	108	115	122	129	143	151
Largo espalda	68	70	72	74	76	80	82
Largo de manga	37	38	39	40	41	43	43
Perímetro boca manga	38	40	42	44	50	52	54

Nº ORDEN 2: PANTALÓN

DISEÑO

Pantalón unisex con cinta, abrochado con picfix o botones
Bolsillos delanteros plastón
Dobladillos a 1 cm y costuras del pantalón cargadas
Con tres broches laterales a cada lado, para diferentes largos
Llevará seligrafiado en el delantero de la pernera derecha en vertical el nombre de QUIRÓFANO, según muestra la imagen.

COMPOSICIÓN QUÍMICA	65% poliéster-35% algodón
GRAMAJE	195 gr/m ²
COLOR	Naranja, pantone 16-1361
LOGOTIPO:	Corporativo (color negro).
LIGAMENTO	Sarga 2/1
DENSIDAD EN URDIMBRE	42 h/cm
DENSIDAD EN TRAMA	22 p/cm
RESIST. A TRACCIÓN URDIMBRE	160 Kg
RESIST. A TRACCIÓN TRAMA	90 Kg
ESTABILIDAD DIMENSIONAL	Máximo 2% (UNE-EN ISO 5077-2008)
SOLIDEZ TINTURAS AL FROTE	Seco 4-5, Mojado 3-4
SOLIDEZ TINTURAS AL LAVADO, AL SUDOR ÁCIDO, Y AL SUDOR ALCALINO	Color degradación 5, Color descarga 4-5
SOLIDEZ TINTURAS A LA LUZ ARTIFICIAL	5
SOLIDEZ TINTURAS AL BLANQUEO CON PERÓXIDO	4-5
TERMOFIJACIÓN	180º·C
ACABADO:	Antiarrugas.
COSTURAS:	Las costuras serán según la norma UNE 40 513 - 84

Llevará un chip RFID UHF ubicado en la parte superior de la bragueta

Talla	SP	P	M	G	SG	EXTG	SEXTG
Perímetro cintura	92	98	104	108	129	136	143
Largo con cinturilla	99	103	109	113	117	121	125
Cadera	102	108	114	118	128	138	148
Largo de tiro	73	76	81	84	87	90	93



Casaca y pantalón quirófano, pantone 16-1361

LOTE 5

ARTÍCULO: BATA

DISEÑO

Prenda amplia y holgada

Abierta totalmente en su parte delantera y abrochada en su parte delantera con cuatro corchetes equidistantes.

La espalda una, lisa y partida, con una abertura en la parte inferior

Cinturón en la espalda cosido a las costuras del costado

Mangas unidas por la sisa al resto de la prenda

Cuello formado por dos piezas, tapa y cuello. Irán unidas entre sí y a su vez al escote de la prenda.

Tres bolsillos de plastón, con las esquinas sesgadas, 1 superior en pecho izquierdo y 2 bolsillos inferiores a la altura de la cadera.

TEJIDO:	Sarga
COMPOSICIÓN QUÍMICA	65% poliéster-35% algodón
GRAMAJE	190 gr/m ²
COLOR	Blanco
LOGOTIPO:	Corporativo, situado encima del bolsillo superior en color negro
LIGAMENTO	Sarga 2/1
DENSIDAD EN URDIMBRE	42 h/cm
DENSIDAD EN TRAMA	22 p/cm
RESIST. A TRACCIÓN URDIMBRE	130 Kg
RESIST. A TRACCIÓN TRAMA	60 Kg
ESTABILIDAD DIMENSIONAL	Máximo 2% (UNE-EN ISO 5077-2008)
SOLIDEZ TINTURAS AL FROTE	Seco 4-5, Mojado 3-4
SOLIDEZ TINTURAS AL LAVADO, AL SUDOR ÁCIDO, Y AL SUDOR ALCALINO	Color degradación 5, Color descarga 4-5
SOLIDEZ TINTURAS A LA LUZ ARTIFICIAL	5
SOLIDEZ TINTURAS AL BLANQUEO CON PERÓXIDO	4-5
TERMOFIJACIÓN	180·C
ACABADO:	Antiarrugas.
COSTURAS:	Las costuras serán según la norma UNE 40 513 - 84

Tallas: SP/P/M/G/SG/EXTG/SEXTG

Llevará un chip RFID UHF ubicado en la parte frontal de la prenda, entre el primer y el segundo corchete

Talla	SP	P	M	G	SG	EXTG	SEXTG
Cintura	96	99	101	104	110	116	120
Largo espalda	99	103	109	113	117	121	125
Contorno cadera	102	108	114	118	124	128	138



LOTE 6

ARTÍCULO: CAMISÓN PACIENTE ADULTO

DISEÑO

Camisón adulto unisex, blanco con topo azul marino.

Cruzado por detrás y atado por delante con ojal de 5 cm a ambos lados para sacar cinta de 3 cm de ancho por 85 cm de largo.

Escote delantero de pico viveado en color distintivo por talla

Mangan ranglan

Dobladillos redoblados a 1 cm y costuras remalladas

COMPOSICIÓN QUÍMICA

65% poliéster-35% algodón

GRAMAJE

120 gr/m²

COLOR

Blanco con topos azul marino

LOGOTIPO:

Corporativo (azul, pantone 299) en la parte superior izquierda

LIGAMENTO

Batista

TÍTULO HILO

Urdimbre Ne 30, Trama Ne 30

DENSIDAD EN URDIMBRE

30 h/cm

DENSIDAD EN TRAMA

27 p/cm

RESIST. A TRACCIÓN URDIMBRE

110 Kg

RESIST. A TRACCIÓN TRAMA

54 Kg

SOLIDEZ TINTURAS AL FROTE

Seco 4-5, Mojado 3-4

SOLIDEZ TINTURAS AL LAVADO,

AL SUDOR ÁCIDO, Y AL SUDOR

ALCALINO

Color degradación 5, Color descarga 4-5

SOLIDEZ TINTURAS A LA LUZ

ARTIFICIAL

5

SOLIDEZ TINTURAS AL BLANQUEO

CON PERÓXIDO

4-5

ESTABILIDAD DIMENSIONAL

Máximo 2% (UNE-EN ISO 5077-2008)

TERMOFIJACIÓN

180º-C

ACABADO:

Antiarrugas.

COSTURAS:

Las costuras serán según la norma UNE 40 513 - 84

- TALLA Pequeña (P):
- TALLA Mediana (M):
- TALLA Grande (G):
- TALLA Súper Grande (SG):
- TALLA Extra Grande (EXT):



Talla	P	M	G	SG	EX	SE
Perímetro de pecho	134	146	157	168	179	190
Perímetro caderas	136	146	157	168	197	190
Largo centro delantero	106	106	106.5	108	109	111
Largo manga	36	37.5	39	40	41.5	43
Boca- Manga	49.5	52.5	56	59.5	63	66.5

