

**INFORME JUSTIFICATIVO DE LA NECESIDAD DEL CONTRATO**

**TÍTULO DEL CONTRATO:** SERVICIO DE LIMPIEZA DEL IES “SEVILLA LA NUEVA” DE LA MISMA LOCALIDAD, INMUEBLE DE LA CONSEJERÍA DE EDUCACIÓN Y JUVENTUD DE LA COMUNIDAD DE MADRID.

El IES Sevilla la Nueva de la misma localidad inició su contrato de limpieza (expediente C-321M/004-16, lote 1) con fecha 1 de febrero de 2017 y con una superficie construida a limpiar de 3.417 m<sup>2</sup>. Posteriormente, ante las reiteradas reclamaciones del Centro, se comprobó mediante la realización del Plan de Autoprotección de dicho centro, que su superficie real es de 5.442 m<sup>2</sup>, es decir, 2.025 m<sup>2</sup> más de los que se habían contratado.

Ante esta situación, se tramitó un expediente de modificación de contrato (A/SER-005857/2016), explicando las causas que lo motivaban. El Servicio Jurídico de la Consejería emitió un informe (S.J.: 275/2018) desfavorable a la modificación propuesta, alegando, entre otras razones, que: “difícilmente va a poder justificarse que la modificación propuesta, no altera sustancialmente la función y características esenciales de la prestación inicialmente contratada, ni la relación entre la prestación contratada y el precio, tal y como esa relación quedó definida por las condiciones de la adjudicación...”.

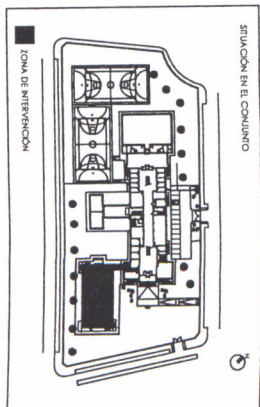
Desde entonces, se han ido sucediendo contratos menores con la empresa adjudicataria de la primera licitación (ALTHENIA, S.L.) hasta la cantidad máxima establecida legalmente, según las distintas leyes de Contratos del Sector Público. No obstante, como todavía quedan muchos meses de contrato, se ha acordado que la mejor solución para este caso es una convocatoria de licitación por procedimiento abierto simplificado abreviado, para contratar la limpieza de los 2.025 m<sup>2</sup> que están aún sin empresa adjudicataria. Se adjunta plano de las plantas baja y primera del denominado “Nuevo edificio de aulas”

La idoneidad del objeto del contrato y contenido del mismo, para satisfacer las necesidades que se pretenden cubrir, consiste en garantizar el mantenimiento de la superficie construida mencionada anteriormente en unas condiciones adecuadas de salubridad e higiene, tanto para los ciudadanos que acceden a él como para las personas que prestan servicios en sus instalaciones.

EL DIRECTOR GENERAL DE EDUCACIÓN SECUNDARIA,  
FORMACIÓN PROFESIONAL Y RÉGIMEN ESPECIAL

Fdo.: José M<sup>a</sup> Rodríguez Jiménez

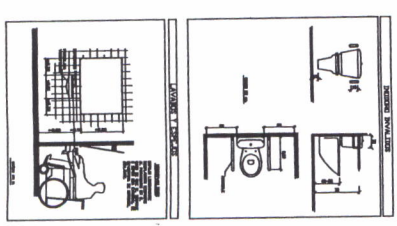




SUPERFICIE REMODELACIÓN TOTAL EN EL EDIFICIO EXISTENTE	
SUPERFICIE REMODELACIÓN PLANTA BAJA	20.36
SUPERFICIE REMODELACIÓN PLANTA PRIMERA	24.63
SUPERFICIE REMODELACIÓN TOTAL	44.91

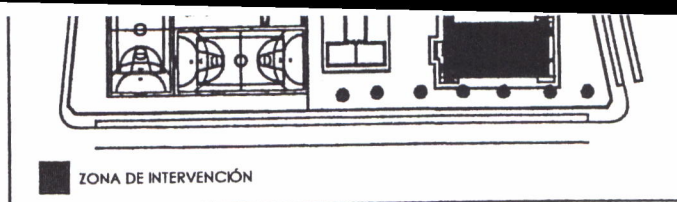
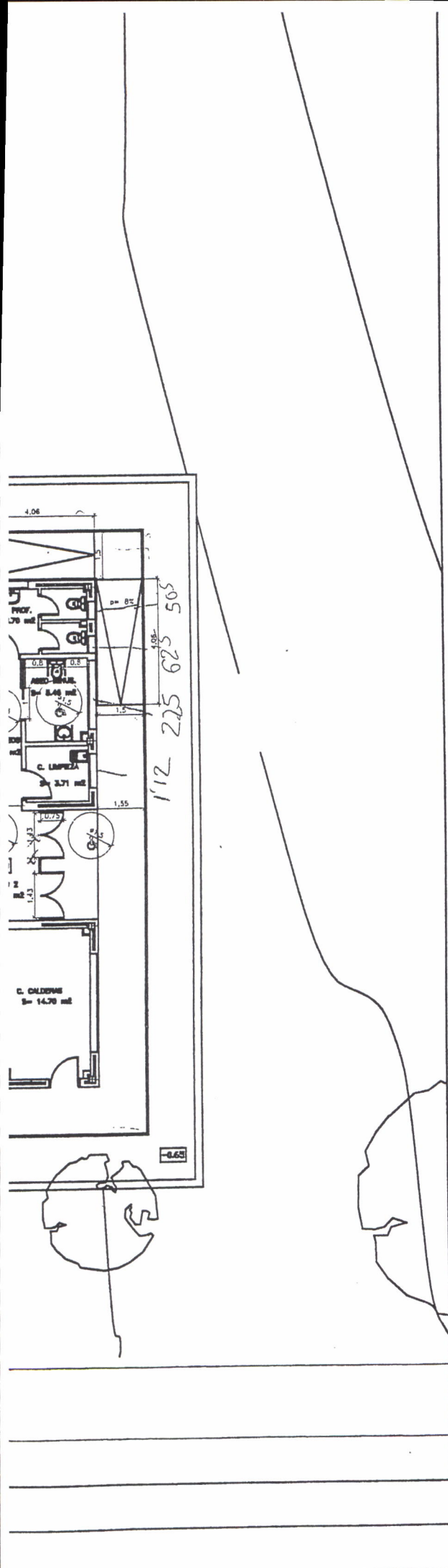
[illegible]

SUPERFICIES TOTALES NUEVO EDIFICIO DE AULAS	
TOTAL SUPERFICIE ÚTIL EDIFICIO	971.40
TOTAL SUP. CONSTRUIDA EDIFICIO	1.040.00



PROYECTO	PROYECTO DE EDUCACIÓN EN APLICACIÓN DE TIEMPO EN BENEFICIO Y DOL LABORATORIO EN EL C.E.BE EN LA NUEVA MANERA			
PROYECTO	EN LA NUEVA MANERA			
PLAN	DISTRIBUCIÓN DE SERVICIOS Y ACCESIBILIDAD PLAN ALMA ALMA			
1:30	Fecha	Febrero de 2010		
	Edición	1ª Edición		
		A 04		

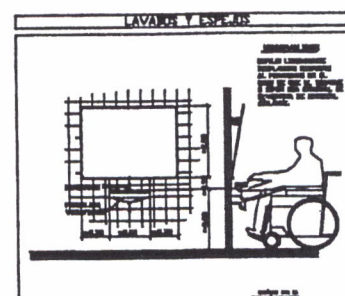
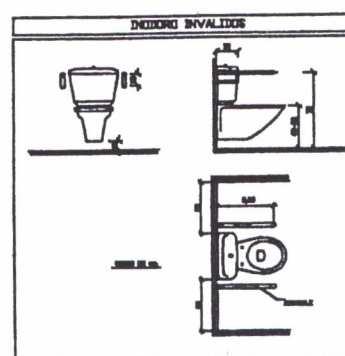




SUPERFICIE REMODELACIÓN TOTAL EN EL EDIFICIO EXISTENTE		
SUPERFICIE REMODELACIÓN PLANTA BAJA		20,38
SUPERFICIE REMODELACIÓN PLANTA PRIMERA		24,83
SUPERFICIE REMODELACIÓN TOTAL		45,21

USOS Y SUPERFICIES NUEVO EDIFICIO DE AULAS		SUPERFICIES ÚTILES m²
PLANTA BAJA		
PASILLO DE CONEXIÓN		22,70
VESTÍBULO 1		52,70
ESCALERA 1		11,11
RECURSOS		17,70
DISTRIBUIDOR		40,67
LABORATORIO FÍSICA Y QUÍMICA		60,00
LABORATORIO BIOLOGÍA		60,00
AULA 1		60,00
AULA 2		60,00
VESTIBULO 2		17,11
ASEO ALUMNOS		8,12
ASEO ALUMNAS		9,82
ASEO PROFESORES		6,70
ASEO MINUSVALIDOS		5,46
DISTRIBUIDOR ASEOS		7,20
ESCALERA 2		12,54
CUARTO LIMPIEZA		3,71
CUARTO CALDERAS		14,70
TOTAL SUPERFICIE ÚTIL P. BAJA		470,24
TOTAL SUPERFICIE CONSTRUIDA P. BAJA		529,29

SUPERFICIES TOTALES NUEVO EDIFICIO DE AULAS		
TOTAL SUPERFICIE ÚTIL EDIFICIO		921,40
TOTAL SUP. CONSTRUIDA EDIFICIO		1.040,06



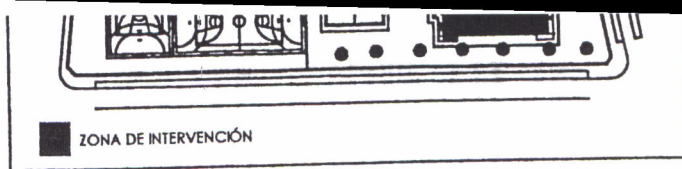
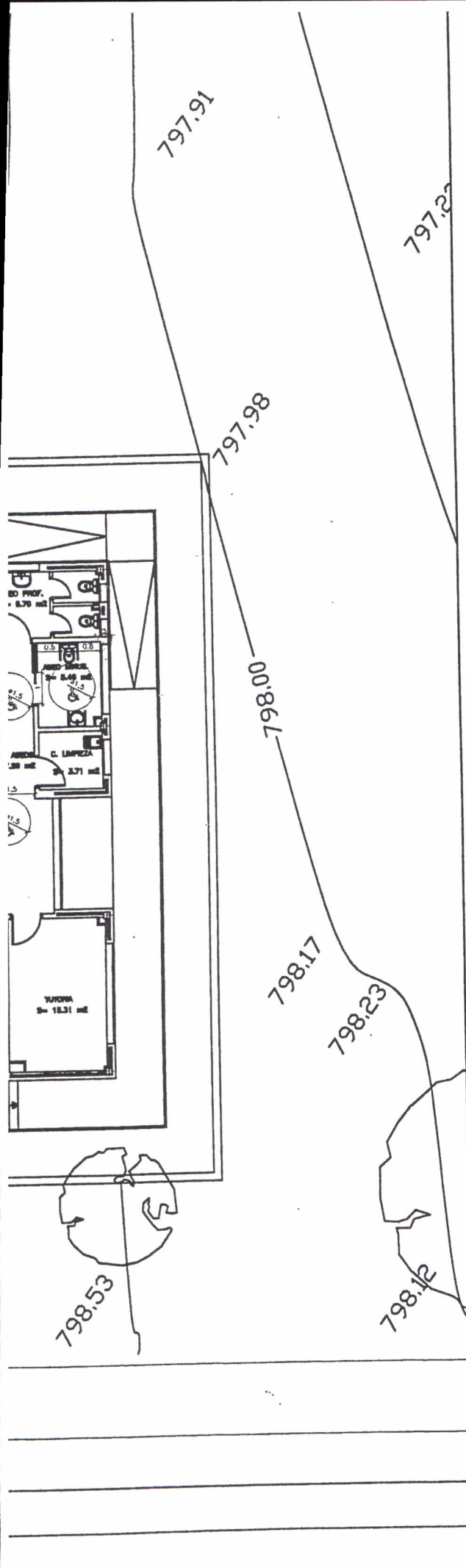
<b>PROPIEDAD</b> Dirección General de Infraestructuras y Servicios CONSEJERÍA DE EDUCACIÓN Comunidad de Madrid	<b>PROYECTO</b> PROYECTO EJECUCIÓN DE AMPLIACIÓN DE 6 UDS. DE BACHILLERATO Y DOS LABORATORIOS EN EL I.E.S DE SEVILLA LA NUEVA SEVILLA LA NUEVA, MADRID			
	<b>PLANO</b> DISTRIBUCION, SUPERFICIES Y ACCESIBILIDAD PLANTA BAJA AMPLIACION			
<b>S&amp;L TEE</b> Ingenieros	Escala: 1:100	Fecha: Febrero de 2010	Escalado a: -	N° Plano: A 04
	Arg. Autor: Marta Soto Pérez n° cat: 2.387 COAB		Ing. Director: Daniel Prieto Pareda n° cat: 1.892 ICORR	



La autenticidad de este documento se puede comprobar en [www.madrid.org/csv](http://www.madrid.org/csv) mediante el siguiente código seguro de verificación: 0981222107605625287486



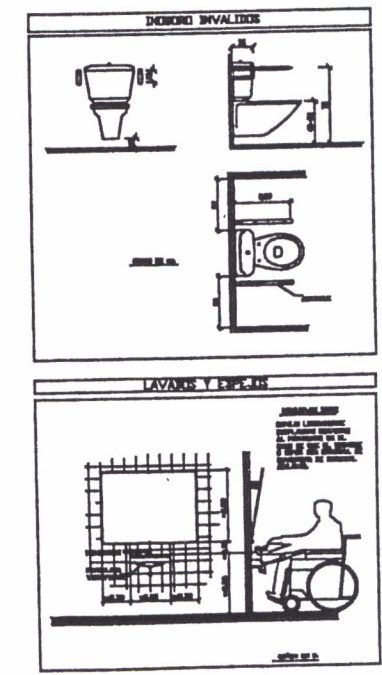




SUPERFICIE REMODELACIÓN TOTAL EN EL EDIFICIO EXISTENTE		
SUPERFICIE REMODELACIÓN PLANTA BAJA		20,38
SUPERFICIE REMODELACIÓN PLANTA PRIMERA		24,83
SUPERFICIE REMODELACIÓN TOTAL		45,21

USOS Y SUPERFICIES NUEVO EDIFICIO DE AULAS		SUPERFICIES ÚTILES m²
PLANTA PRIMERA		22,70
PASILLO DE CONEXIÓN		11,20
ESCALERA 1		17,70
RECURSOS		52,70
VESTIBULO 1		17,11
VESTIBULO 2		40,67
DISTRIBUIDOR		60,00
AULA 3		60,00
AULA 4		60,00
AULA 5		60,00
AULA 6		60,00
ASEO ALUMNOS		8,12
ASEO ALUMNAS		9,03
ASEO PROFESORES		6,70
ASEO MINUSVALIDOS		5,46
CUARTO LIMPIEZA		3,71
DISTRIBUIDOR ASEOS		7,20
ESCALERA 2		12,54
TUTORIA		15,31
TOTAL SUPERFICIE ÚTIL P. PRIMERA		447,20
TOTAL SUPERFICIE CONSTRUIDA P. PRIMERA		518,75

SUPERFICIES TOTALES NUEVO EDIFICIO DE AULAS	
TOTAL SUPERFICIE ÚTIL EDIFICIO	917,44
TOTAL SUP. CONSTRUIDA EDIFICIO	1.040,06



<b>PROPIEDAD</b>  <b>Comunidad de Madrid</b>	<b>PROYECTO</b> PROYECTO EJECUCIÓN DE AMPLIACIÓN DE 6 UDS. DE BACHILLERATO Y DOS LABORATORIOS EN EL I.E.S DE SEVILLA LA NUEVA SEVILLA LA NUEVA, MADRID <b>PLANO</b> DISTRIBUCION, SUPERFICIES Y ACCESIBILIDAD PLANTA PRIMERA AMPLIACION Escala: 1:100 Fecha: Febrero de 2010 Arquitecto: María Dolores Pérez nº col: 2.387 COB Ingeniero Industrial: Daniel Prieto Rando nº col: 1.082 ICORR Nº Plan: A 06
--	---