

# **PLIEGO DE PRESCRIPCIONES TÉCNICAS CONTRATACIÓN DEL SERVICIO DE REPARACIÓN DE LOS FUELLES EN LOS PASILLOS INTERCOMUNICADORES DE UNIDADES 7000 Y 8000 DEL PARQUE MÓVIL DE METRO DE MADRID PARA EL PERIODO 2022 - 2026**

<b>Elaborado por: Francisco García /Santiago Mendoza</b>		<b>Fecha: Abril/2021</b>
<b>Revisado por: Carlos Sancho de Mingo</b>		<b>Fecha: Abril/2021</b>
<b>Aprobado por: Pedro Pablo Pascual</b>		<b>Fecha: Abril/2021</b>
<b>Versión</b>	<b>Fecha</b>	<b>Nº Informe</b>
V01	Abril/2021	E202100287 PPT

**Área de Mantenimiento de Material Móvil**  
Servicio de Mantenimiento Talleres Centrales

# INDICE

1. OBJETO .....	2
2. CARACTERÍSTICAS DE LOS FUELLES ONDULADOS.....	2
3. ACTIVIDADES .....	3
4. LIMITES DEL SERVICIO .....	3
5. ENSAYOS Y PRUEBAS .....	4
6. CALIDAD DE LAS REPARACIONES .....	4
7. DISPOSICIONES Y NORMAS DE APLICACIÓN .....	4
8. ANEXO I. PASILLO INTERCOMUNICADOR HUBNER SERIE 8000.....	5
9. ANEXO I. PASILLO INTERCOMUNICADOR HUBNER SERIE 7000.....	5

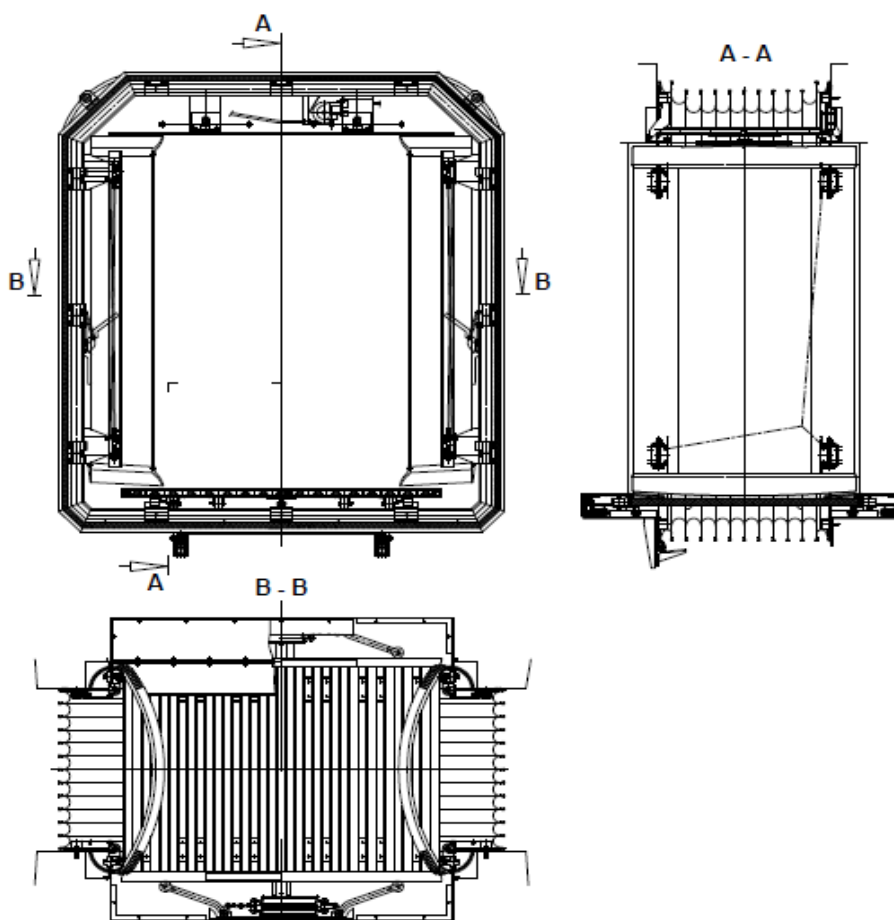
## 1. OBJETO

El presente documento tiene por objeto indicar las actuaciones técnicas mínimas a desarrollar para reparar y recuperar los fuelles ondulados en los pasillos intercomunicadores desmontados de las unidades 7000 y 8000 del Parque Móvil en el Metro de Madrid.

## 2. CARACTERÍSTICAS DE LOS FUELLES ONDULADOS

El servicio a solicitar consiste en la reparación de los fuelles ondulados en los pasillos intercomunicadores desmontados durante los procesos de mantenimiento en las unidades de tren de las series 7000 y 8000 durante el período 2022 - 2026. Estos son:

Serie.	Ref. Hubner	Matrícula
7000 / 8000	04149983100	282302



*Conjunto de fuelle ondulado*

### **3. ACTIVIDADES**

El procedimiento de reparación y recuperación de los fuelles ondulados comprenderá como mínimo las siguientes actividades:

1. Sustitución completa del material flexible del fuelle de acuerdo a norma DIN5510.
2. Limpieza, reparación, refuerzo y reposicionado de los marcos principales.
3. Sustitución del sellante en los marcos principales.
4. Sustitución de los mecanismos desgastados del marco.
5. Sustitución de las guías del fuelle.
6. Sustitución del material fungible.

Estas actividades se enmarcan como las mínimas necesarias para la recuperación de cada uno de los fuelles integrantes de los pasillos intercomunicadores a desmontar en los cuatro próximos años, estimándose un número de 35 pasillos cada año, completando un total de 140 fuelles.

### **4. LIMITES DEL SERVICIO**

El servicio incluye todas aquellas actuaciones indicadas en el apartado anterior además de las siguientes:

7. Portes de traslado a las instalaciones del proveedor y su posterior vuelta a las instalaciones de Metro de Madrid.
8. Embalajes necesarios para los portes y almacenaje de los fuelles durante los procesos de reparación.
9. Cada uno de los fuelles reacondicionados se recibirán debidamente etiquetados para su trazabilidad con el correspondiente informe de reparación, donde se indiquen las actividades realizadas, tanto las indicadas como cualquiera actividad adicional.
10. Cualquier actividad que deteriore el estado del fuelle durante su proceso de reparación o en tránsito.

11. Cualquier actividad adicional a las indicadas, y necesaria con el fin de recuperar a su estado inicial a los fuelles correspondientes durante su proceso de reparación, además de las indicadas en el apartado 3.
12. El precio será a precio cerrado durante la vigencia del contrato, el cual no será superior a 4 años, y para un máximo de 140 fuelles, a razón de 35 fuelles cada año.

## **5. ENSAYOS Y PRUEBAS**

Metro de Madrid tendrá libre acceso a las instalaciones del proveedor para comprobar la marcha de los trabajos y presenciar o efectuar las inspecciones que considere oportunas de acuerdo con el plan de trabajos durante el servicio.

El proveedor, con anterioridad a la realización de las correspondientes reparaciones, propondrá por escrito a Metro de Madrid y/o a la Asistencia Técnica la relación de controles, inspecciones y pruebas a realizar para una posible supervisión, revisión y aceptación de los mismos.

## **6. CALIDAD DE LAS REPARACIONES**

El contratista garantizará el cumplimiento de todas las características ofertadas durante un tiempo mínimo de cuatro (4) años. Este periodo comenzará a contarse desde la recepción de cada uno de los fuelles en las instalaciones de Metro de Madrid.

## **7. DISPOSICIONES Y NORMAS DE APLICACIÓN**

Dado que las reparaciones serán realizadas en las instalaciones del contratista, las disposiciones legales estarán de acuerdo con la reglamentación correspondiente al lugar de aplicación, y serán única y exclusivamente responsabilidad por parte del contratista de su cumplimiento.

.

8. **ANEXO I. PASILLO INTERCOMUNICADOR HUBNER SERIE 8000.**



8000 Hubner.pdf

9. **ANEXO II. PASILLO INTERCOMUNICADOR HUBNER SERIE 7000.**



7000 Hubner.pdf