

PLIEGO DE PRESCRIPCIONES TÉCNICAS

CONSEJERÍA DE FAMILIA, JUVENTUD Y POLÍTICA SOCIAL **DIRECCIÓN GENERAL DE ATENCIÓN AL MAYOR Y** **A LA DEPENDENCIA, DIRECCIÓN GENERAL DE ATENCIÓN A PERSONAS CON** **DISCAPACIDAD Y DIRECCIÓN GENERAL DE IGUALDAD**

SUMINISTRO DE EQUIPAMIENTO PARA LA TRANSFORMACIÓN DE CENTROS HACIA UN NUEVO MODELO DE CUIDADOS CENTRADOS EN LA CALIDAD DE VIDA Y LA AUTONOMÍA DE LAS PERSONAS.

CLÁUSULA PRIMERA. OBJETO DE LA CONTRATACIÓN

El objeto del contrato es el suministro de equipamiento para la transformación de centros hacia un nuevo modelo de cuidados centrados en la calidad de vida y la autonomía de las personas.

Se persigue el objetivo de dotar a varios centros dependientes de la Dirección General de Atención al Mayor y a la Dependencia, la Dirección General de Atención a Personas con Discapacidad y la Dirección General de Igualdad, del **equipamiento técnico** necesario para su adecuación al nuevo modelo de cuidados basado en el fomento de la autonomía personal, la ralentización del deterioro y el aumento de la calidad de vida de los usuarios, basado en la satisfacción tanto de estos como de sus familiares, así como una atención centrada en la persona, que permita prestar los servicios que se ofertan en los centros, sobre la base de las características de cada usuario. Y del **equipamiento tecnológico** para facilitar la interacción del usuario con su entorno, como medida terapéutica, de aprendizaje y de refuerzo para el mantenimiento de su autonomía.

La celebración de esta licitación se realiza en el marco del Plan de Recuperación, Transformación y Resiliencia, financiado por la Unión Europea-Next GenerationEU y responde a la línea I1, licitación para la adquisición de equipamiento técnico y tecnológico en centros, dentro del “Proyecto de transformación de centros hacia un nuevo modelo de cuidados centrados en la calidad de vida y la autonomía de las personas”.

CLAUSULA SEGUNDA. DISTRIBUCIÓN DE LOS LOTES:

LOTE 1: SISTEMA INTERACTIVO PARA REHABILITACIÓN COGNITIVA. DIRECCIÓN



- GENERAL DE ATENCIÓN AL MAYOR Y A LA DEPENDENCIA.
- LOTE 2: MATERIAL CLÍNICO. DIRECCIÓN GENERAL DE ATENCIÓN AL MAYOR Y A LA DEPENDENCIA.
- LOTE 3: PARQUES PARA MAYORES. DIRECCIÓN GENERAL DE ATENCIÓN AL MAYOR Y A LA DEPENDENCIA.
- LOTE 4: PIZARRAS ELECTRÓNICAS. DIRECCIÓN GENERAL DE ATENCIÓN AL MAYOR Y A LA DEPENDENCIA.
- LOTE 5: MATERIAL CLÍNICO, MATERIAL DE FISIOTERAPIA. DIRECCIÓN GENERAL DE ATENCIÓN A PERSONAS CON DISCAPACIDAD (PROGRAMA 231F).
- LOTE 6: SISTEMA INTERACTIVO DE PROYECCIÓN (CAÑÓN) DIRECCIÓN GENERAL DE ATENCIÓN A PERSONAS CON DISCAPACIDAD (PROGRAMA 231F).
- LOTE 7: SISTEMA INTERACTIVO DE ACTIVIDADES. TABLETA GIGANTE DIRECCIÓN GENERAL DE ATENCIÓN A PERSONAS CON DISCAPACIDAD (PROGRAMA 231F).
- LOTE 8: PIZARRAS ELECTRONICAS. DIRECCION GENERAL DE ATENCIÓN A PERSONAS CON DISCAPACIDAD (PROGRAMA 231F).
- LOTE 9: MATERIAL CLÍNICO, DIRECCIÓN GENERAL DE ATENCIÓN A PERSONAS CON DISCAPACIDAD (PROGRAMA 231A - ENFERMEDAD MENTAL)
- LOTE 10: PIZARRAS ELECTRONICAS. DIRECCION GENERAL DE ATENCIÓN A PERSONAS CON DISCAPACIDAD (PROGRAMA 231A – ENFERMEDAD MENTAL)
- LOTE 11: PIZARRAS ELECTRÓNICAS Y TABLETS. DIRECCIÓN GENERAL DE IGUALDAD

CLAUSULA TERCERA. CARACTERÍSTICAS TÉCNICAS DEL EQUIPAMIENTO:

Los productos ofertados deberán ser conformes con la normativa vigente de la Unión Europea y española en lo referente a sus aspectos de calidad, ergonómicos, medioambientales, ahorro energético, compatibilidad electro magnética y de seguridad. Particularmente los requisitos de calidad y de seguridad correspondientes, Directiva 93/42/CEE, rectificada por Directiva 2007/47/CEE de productos sanitarios y RD 1591/2009, de 16 de octubre, por el que se regulan los productos sanitarios, en aquellos que tuvieren así su definición contemplada.

El licitador deberá cumplir todas las disposiciones legales y administrativas de aplicación en materia de seguridad, higiene y salud en el trabajo que estén en vigor durante la ejecución de los trabajos.

Cuando sea aplicable, los productos deberán venir marcados con la etiqueta CE.

Las características técnicas particulares del material ofertado incluirán todos aquellos elementos y accesorios que puedan ser necesarios para su correcto funcionamiento. El suministro objeto



del contrato incluye transporte, instalación, así como retirada de los equipos objeto de reposición en su caso y su traslado a plantas de reciclaje y/o puntos limpios según normativa vigente.

Los adjudicatarios están obligados a suministrar, instalar, y dejar en perfecto estado de funcionamiento, los artículos que les hayan sido adjudicados, así como a impartir la formación necesaria a los trabajadores de los centros sobre su uso, manejo y prestaciones y a instruir al personal técnico sobre los aspectos principales relacionados con el mantenimiento preventivo y correctivo del instrumental, equipos y aparatos que lo precisen.

Los adjudicatarios deberán entregar todos los manuales íntegramente en castellano, correspondientes a la descripción y operatividad de los equipos. Para el material que lo requiera, deberán aportar los siguientes manuales:

- De montaje: aportando además del manual de montaje, la información y rotulado sobre el material que representen un riesgo especial.
- De uso: con las características, una explicación detallada de los principios de funcionamiento, de los controles, operaciones de manejo y operaciones rutinarias para la verificación del funcionamiento apropiado del material previo a su uso diario, etc...
- De mantenimiento y técnicos: incluirán despiece, recambios y accesorios, operaciones de mantenimiento preventivo, calibración y ayuda en la localización de averías, etc... Deberán adjuntarse los certificados de conformidad CE en el caso de máquinas y equipos afectados por su correspondiente normativa.

Deberán adjuntarse los acuerdos que tenga la empresa para la recogida selectiva y correcta gestión de residuos de los elementos tras su uso o consumo.

LOTE 1: SISTEMA INTERACTIVO PARA LA REHABILITACIÓN COGNITIVA. DIRECCIÓN GENERAL DE ATENCIÓN AL MAYOR Y A LA DEPENDENCIA.

Sistema interactivo que cuente con un proyector con sensor de movimiento integrado y computadora. Amplia funcionalidad que permita una amplia gama de aplicaciones en cualquier habitación, sobre una superficie clara y lisa (suelo, mesas, camas, bandejas de sillas de ruedas o cualquier superficie horizontal) y que permita la descarga de juegos y aplicaciones.

Deberá incluir:

- Paquete "Reh" con 16 juegos interactivos y 25 niveles distintos
- Sistema de detección de movimiento
- Proyector de corto alcance
- Computadora integrada
- Mando control remoto de fácil manejo (similar a una TV)
- Entradas USB, VGA, interfaces LAN, audio
- Suspensión de techo



- Cable de alimentación
- Manual de usuario.

LOTE 2: MATERIAL CLÍNICO. DIRECCIÓN GENERAL DE ATENCIÓN AL MAYOR Y A LA DEPENDENCIA.

Lote de material para cada centro (residencia y cd) incluido almacenaje hasta suministro. Cada lote incluye una unidad del equipo siguiente:

- Calentador de parafina: recipiente para baños de terapia de parafina, de fácil acceso para las manos, codos y pies. Diseño elíptico con esquinas redondeadas para mayor comodidad del paciente. Paro automático cuando excede la temperatura óptima. Mantiene el calor en el interior, mientras que la superficie de fuera permanece fría. Regulable mediante su termostato.
- Camilla de tratamiento, exploración y masaje, dos secciones, elevación en altura eléctrica, mecanismo 2 compases, respaldo abatible manualmente por enclave, sección inferior fija, orificio facial y tapa, anchura 62 cm., base con paso de grúas y portarrollos para papel y rollo de papel.
- Electrocardiógrafo 3 canales: teclado y pantalla táctil. Gran capacidad de almacenaje de información. Con batería recargable. Con pantalla TFT color, alta resolución 480 x 270 y pantalla 16:9 Pantalla táctil o control por teclado para facilitar su manejo. Muestra en pantalla 1, 3, 6 y 12 derivaciones. Más de 10 tipos diferentes de impresiones en papel. Filtros: AC, EMG. Auto análisis y auto interpretación. Almacena más de 1000 registros. Varios idiomas incluido español.
- Electroestimulador de uso clínico para rehabilitación: 4 canales independientes, 50 programas, 8 electrodos, frecuencia: 0,3 – 150 Hz, potencia: 120 mA por canal, ancho de pulso: 40 – 450 µs, forma de onda: cuadrada bifásica simétrica compensada, alimentación: batería recargable, dispositivo Clase II A.
- Juego de paralelas para ejercicios de marcha, regulables en altura mediante pasadores y manetas, embellecedores cromados, base de madera de haya natural barnizada, de 2,5 metros.
- Autopasivo de pared, estructura en tubo de acero, con dos poleas con mosquetones, dos manecillas con mango de madera de haya natural barnizada y cuerda.
- Mesa de manos con instrumentos cromados: con tablero canadiense de contrachapado con lamina resina fenólica laminada alta presión "hpl" compacto en haya, 4 palos con muelle y dediles, tensores de tendones, pronosupinador, flexoextensor, tornillos con muelles de esfuerzo, pelotas diferentes medidas y densidad, rueda de madera con lastres y maneta para recuperación de muñecas, con regulación de esfuerzo.
- Escalera con rampa, estructura en tubo de acero, con cuatro peldaños de resina fenólica laminada alta presión "hpl" compacto en haya, barandillas, rampa con goma antideslizante, posibilidad de colocar la rampa alineada con escalera o formando una "I" a derechas o izquierdas.
- Rueda de hombro, tipo aro metálico para ejercicios de recuperación de hombro, aro de



inercia metálico, regulable en altura, maneta giratoria regulable, regulación de esfuerzo.

- Juego de poleas para ejercicios de extremidades superiores, con 9 pesas de 0.5 kg., maneta de haya barnizada.
- Espaldera de madera, laterales de pino, travesaños de haya, barnizada, medidas alto 245 cm., ancho 90 cm.
- Carro de medicación completo con bandejas: con una puerta con cerradura de seguridad y llave que queda plegada en el lateral con punto de sujeción. Estructura de acero revestido de resina sintética aislante Rilsan y paneles de formica compacta ligera.

Sobre de plástico ABS con forma de cubeta sin rincones y extraíble para facilitar su limpieza.

Tratamiento anti bacterias Sanitized en las superficies.

Asa para el transporte.

4 ruedas de acero inoxidable de 100mm de diámetro, las dos delanteras con freno.

Posibilidad de múltiples combinaciones y accesorios: alargue lateral telescópico, papelera, soporte para contenedor de desechos de riesgo y otros (consultar).

Raíles interiores para bandejas 31, 51, 891, 391 y 231. Altura 92cm: capacidad máxima 11 bandejas con dispensador 11; 8 con dispensador 41

- Aspirador de secreciones 40 litros de mesa para la aspiración de líquidos corporales orales, nasales y traqueales. Peso: 3.60Kg. - Tamaño: 35x21x18cm.
- Pulsioxímetro: con algoritmo DSP avanzado que minimice la influencia del movimiento del dispositivo y mejore la precisión de baja perfusión. Pantalla OLED de bajo consumo que muestra SpO2, PR, barra de pulso y señal. Posibilidad de cambiar la dirección de la visualización. 2 baterías alcalinas tipo AAA; indicador de batería baja. El equipo se apagará automáticamente cuando no reciba señal durante más de 8 segundos. Alarma ajustable por el usuario. Posibilidad de desconectar el sonido del latido.
- Equipo de microondas para rehabilitación, frecuencia del generador 2.450 +/- 50 Mhz. Potencia de pico 1.600 W. Potencia en modo continuo max. 250W Reloj. De 0 a 30 minutos con desconexión automática y señal acústica.
- Pedalier para manos y pies con pantalla.
- Báscula electrónica para silla de ruedas con rampas laterales. Capacidad 300 kg
- Monitor de signos vitales de 10 pulgadas. Pantalla táctil TFT a color. Con alarmas sonoras y visuales ajustables ECG. Selección de derivaciones: 3 derivaciones: RA, LA, LL (I, II, III) 5 derivaciones: RA, LA, LL, RL, V (I, II, III, aVR, aVL, aVF, V) RESP- NIBP- SPO2- TEMP.
- Concentrador de oxígeno 5L con nebulizador, sistema de filtración, filtro de espuma, resina ABS, compresor de aluminio fundido ZL102, relleno PTFE. Cámara de absorción: Aleación de aluminio 6063, O5 zeolita. Sistema Eléctrico: PCB, Componentes de silicio. Sistema de Humidificación: Resina ABS, Polipropileno. Carcasa: Resina ABS.
- Cojín de cuña con forma de cuña de 40 x 50 x 13 cm
- Tensiómetro clínico digital: método de medición oscilométrico. Auto-apagado automático. Detección de batería baja. Funcionamiento con 4 baterías tipo AA. Pantalla digital LCD de gran tamaño: 102.1mm x68.9mm (4.02" x 2.71"). Rango de medición:



0mmHg-300mmHg y 30-180 latidos/min. Vida de la batería: aproximadamente 2 meses a 3 mediciones diarias. Tamaño del brazalete: Aprox. 135 (ancho) × 485 (largo) mm. Conector para AC en la parte trasera del monitor. Se puede usar un adaptador AC tipo DC 6.0 V, 600mA. La polaridad debe ser positivo conector interior y negativo exterior y 2.1mm de diámetro.

LOTE 3: PARQUES PARA MAYORES. DIRECCIÓN GENERAL DE ATENCIÓN AL MAYOR Y A LA DEPENDENCIA.

Parque para mayores instalado en la zona habilitada al efecto, que cuente al menos con los siguientes elementos:

- 1 PANEL DOBLE TENSOR + CALENDARIO
- 1 PANEL DOBLE DE JUEGOS SERIACIÓN, DISCOS Y REFRANERO POPULAR
- 1 SILLÓN CON 2 PEDALES DOBLES PIES Y MANOS
- 1 RUEDA DE MANOS ADAPTADA
- 1 RUEDA DE BRAZOS
- 1 PANEL DOBLE PÓRTICO + DIANA
- 1 PANEL DE ANILLAS
- 1 PANEL DOBLE FORMAR PAREJAS + TRES EN RAYA
- 1 ESCALERAS DISTINTOS NIVELES
- 1 PANEL DOBLE DE LABERINTOS
- 1 CONJUNTO DISCO + BALANCÍN + STEP
- 1 PANEL DOBLE DE CIFRAS Y LETRAS

Se adjuntan como Anexo 1, las fichas y fotos de todos los paneles.

El suministro incluirá toda la obra civil que se requiera para la instalación del equipamiento incluida la preparación del terreno y la retirada de escombros de conformidad con la legislación vigente en la materia.

TIPO DE CENTRO	CENTRO	NÚMERO DE PANELES	UNIDADES
RESIDENCIA	EL BERRUECO	18	1
RESIDENCIA	GETAFE ALZHEIMER	18	1
RESIDENCIA Y CD	ENSANCHE DE VALLECAS	18	1
RESIDENCIA Y CD	LAS VEGAS	13	1
RESIDENCIA Y CD	MADRID SUR	13	1
RESIDENCIA Y CD	NUESTRA CASA	18	1
RESIDENCIA	PARQUE DE LOS FRAILES	18	1



Y CD			
RESIDENCIA Y CD	PEÑUELAS	18	1
RESIDENCIA Y CD	PLATA Y CASTAÑAR	18	1
RESIDENCIA Y CD	SAN SEBASTIAN DE LOS REYES (MOSCATELARES)	18	1
RESIDENCIA Y CD	VILLA DEL PRADO	18	1
RESIDENCIA Y CD	VILLAVERDE ALZHEIMER (ALZHEIMER)	18	1
RESIDENCIA, PT Y CD	USERA	18	1

LOTE 4: PIZARRAS ELECTRÓNICAS. DIRECCIÓN GENERAL DE ATENCIÓN AL MAYOR Y A LA DEPENDENCIA.

- Pantalla plana interactiva de 65" con Ultra Fine Touch.
- Tipo/Tecnología: Módulo LCD TFT con retroiluminación DLED CAP.
- Relación de aspecto: 16:09, resolución nativa: 4K UHD 3840 x 2160 (píxeles), colores: 1.07B colores (10bit), brillo: 350 nit (típico), relación de contraste: 5000:1 (DCR), tiempo de respuesta: 8ms, ángulos de visión: H = 178, V = 178, tratamiento de superficie: Dureza: 7H, recubrimiento antideslumbrante.
- Procesador: ARM Cortex-A73*2 + Cortex-A53*2 1.5Hz
- RAM: 3GB DDR4
- Almacenamiento: 32GB
- Sistema operativo integrado Android 8
- Reconocimiento con función táctil de 20 puntos y escritura 10 puntos.
- Resolución táctil: 32767 x 32767
- Puntos táctiles: 20 puntos de contacto, 10 puntos de escritura
- Puerto USB todo en uno
- Software de anotación básico: myViewBoard
- Software de anotación Pro: myViewBoard para Windows (integrado en Windows Slot-in PC)
- Incluye cable de alimentación (3 metros x 2), mando a distancia, cable US (3 metros), lápiz táctil x 2, guía de inicio rápido, adaptador RS232, abrazadera x 5, placa, tornillos, cable HDMI 3 metros.
- Incluye eco-sistema myViewBoard integrado y respaldado con tecnología AWS, que protege sus datos con seguridad y cifrado basados en la nube, con las siguientes funciones: Whiteboard Classroom, Clips, Display, Manager, Companion, Recorder, Originals.
- Funciones de colaboración inalámbrica con dispositivos conectados mediante aplicación vCAST integrada.



- Navegador Chromium.
- Slot para integración de PC OPS.
- Altavoces: 3 altavoces: 10W x 2 + 15W x 1 subwoofer
- Accesorio Webcam Full HD de la misma marca que el panel.
- Antena inalámbrica WIFI de doble banda integrada en pantalla interactiva.
- Soporte de pared o suelo (a escoger) para la pantalla interactiva, cableados y pequeño material para su instalación y funcionamiento.

Totalmente instalada y operativa.

Se deberá indicar, sus previsiones a corto y medio plazo, así como el tiempo durante el cual el equipo se encontrará bajo soporte del fabricante y no va a ser discontinuado, así como la compatibilidad del sistema ofertado con las nuevas versiones y funcionalidades planificadas para ser desarrollados a corto y medio plazo.

El sistema ofertado ha de tener la posibilidad de soportar futuras actualizaciones de software de forma sencilla, a medida que se generen nuevas versiones, y la incorporación de nuevas funcionalidades que se lancen al mercado.

LOTE 5: MATERIAL CLÍNICO, MATERIAL DE FISIOTERAPIA. DIRECCIÓN GENERAL DE ATENCIÓN A PERSONAS CON DISCAPACIDAD (PROGRAMA 231F).

Lote de material para cada centro (residencia y cd) incluido almacenaje hasta suministro. Cada lote incluye una unidad del equipo siguiente:

MATERIAL CLÍNICO

- **Desfibrilador semiautomático:** batería desechable mínimo 200 descargas (según tipo y condiciones entorno9. Indicador de estado de pantalla. Ajuste automático de volumen según ruido ambiente. Electrodo inteligentes. Chequeo continuo de la caducidad de los mismos. Señal de aviso 3 meses antes de su caducidad. Práctico alojamiento para los electrodos. Compartimento accesible debajo del equipo. Siempre conectados. Mensaje de voz detallado e indicadores luminosos: mensajes de voz para realizar el CPR en pacientes adultos y niños. Detección de realización de CPR, aviso al usuario si se detecta proceso de reanimación. Completa comunicación entre el CU-SP1 y el usuario mediante programa informático CU-EX1 para control de cada episodio. Transferencia de información con el usuario mediante tarjeta SD o puerto infrarrojos IrDA (opcional). Datos técnicos: Energía de salida: adulto 150 joules, pediátrico 50 joules (uso común). Tiempo de carga: menor de 8 segundos. Tiempo de carga después de finalizado CPR: al menos 8 segundos. Análisis paciente: ritmos desfibriladores, fibrilación ventricular, taquicardia ventricular. Batería: estándar DC 12 V 2,8 Ah, lithium dióxido manganeso, capacidad mínima 100 descargas (150 J). Alta capacidad DC 12 V 4,2 Ah, lithium dióxido manganeso, capacidad mínima 200 descargas (150 J). Vida útil 5 años (batería alta capacidad y en condiciones de temperatura de funcionamiento/Standby y en modo standby después del chequeo inicial). Grabación de datos y transmisión: puerto IrDA



transmisión sin cables de datos de eventos al PC – tarjeta SD. Memoria interna (nand-flash): ECG, Eventos. Capacidad de almacenaje: multigrabación de 5 eventos/ max 3 horas. Programa PC revisión de datos: CU-EX1. Electrodo: uso común para adultos y niños. Fecha de caducidad. 30 meses (desde la fecha de fabricación). Sensibilidad/especificaciones: reúne directrices AAMI DF80. Sellado. Protección de líquidos IPX5 per IEC60529 (IP55). Protección polvo IP5X per IEC60529. Temperatura: Funcionamiento /standby (0° C – 40°C). Vibración; reúne directrices MILSTD 810F.

- **Dispositivo antiatragantamiento:**

Registro FDA nº: 3011422544/880.6740, o similar.

Certificación CE ISO 13845

MODELO GRANDE MEDIANO PEQUEÑO

ADULTO

Especificaciones dispositivo:

Dimensiones 317.5 mm x 63.5 mm (12.5" x 2.5")

Peso 16 oz (1 lbs)

Capacidad típica succión 34 k PA

Condiciones operación:

Temperatura 5°C to 40°C (41°F to 104°F)

Humedad relativa 15-93% sin condensación

Rango de presión atmosférica 700hPA to 1060hPA

Descripción:

Dispositivo médico de uso manual libre de látex. Crea succión para despejar la obstrucción aguda de la vía respiratoria superior y aliviar la asfixia.

- **Aspirador secreción portátil:** Sistema portátil que permita funcionar en alimentación 12V o a 230V mientras recarga (batería recargable incorporada)

Autonomía mínima de 45 min

Aspiración máxima regulable: Máxima succión -75bar

Potencia succión: min 35lpm

Componentes:

Botella irrompible, capacidad 1 litro, esterilizable en autoclave con válvula control flotador de seguridad

Conjunto tubos silicona

Filtro anti bacterias e hidrófobo

Cable alimentación/ recarga

Conector cónico para sondas

Tensión: 100-240V- 50/60Hz

Medidas: máximas 35 cm x 22cm x 20cm

Clasificación Equipos Médicos: IIa (según la Directiva de Equipos Médicos (93/42/EEC).

Clasificación seguridad eléctrica: II tipo B Normas 60601-1.

Accesorios incluidos: Manual de instrucciones en castellano.

- **Báscula con plataforma para sillas de ruedas:**



- Báscula electrónica para silla de ruedas con rampas integradas ambos lados
- Dos empuñaduras y ruedas de transporte
- Pantalla LCD retro iluminada con dígitos grandes
- Pies de goma de altura regulable
- Con tallimetro
- Peso máximo: 300 Kgr
- Graduación: 100 gr
- Funciones: Ajuste automático a cero o burbuja para nivelar balanza; Tara; pre-tara; Indicador batería baja; desconexión automática; retención; IMC; HOLD: capta valor medio de peso en medición pacientes inquietos
- Dimensiones plataforma: máximo 105x 105 cm.
- Dos años garantía
- Batería con pilas 1,5V AA que permita autonomía aproximada 35 horas o alimentación a red

MATERIAL DE FISIOTERAPIA

- **Aparato presoterapia:** Conexión para dos manguitos de tratamiento de mínimo 6 cámaras.

Presurización graduada y monitorizada en panel.

Compresión y tiempos inflado/desinflado regulables independientemente

Indicador de tiempo de tratamiento

Presión regulable de 20 a 100 mmHg.

Tiempo de tratamiento regulable de 5 a 60 minutos, intervalos de 15 seg. de tratamiento.

Desconexión automática al finalizar y deshinchado automático si fallo eléctrico

Clasificación Equipos Médicos: IIa (según la Directiva de Equipos Médicos (93/42/CEE).

Clase de seguridad: I tipo BF, según IEC 60601-1.

Accesorios incluidos:

- Manual de instrucciones en castellano.
- Manguitos para extremidades inferiores y superiores de 6 cámaras, fáciles de limpiar.
- Carro de soporte con ruedas

- **Bosu:** Fabricado PVC, latex y plástico
Peso máximo soportado 120 Kgr
Color a decidir por el Centro en la oferta
Dimensiones aproximadas: 580 x 200 mm (altura base aprox 2 cm)

- **Electro estimulador:** 0 –100 mA
0 – 60 mA terapia de combinación
Corriente pulsátil asimétrica bifásica
Duración de fase desde 20 hasta 400 µs
Frecuencia desde 5 hasta 200 Hz



Frecuencia de burt: desde 1 a 9 Hz

Modulación de frecuencia (espectro): desde 0 hasta 200 Hz

Programas de recorrido: 6/6 s y 1/30/1/30 s

Amplitud:

0 – 140 mA, con duración de pulso a < 200 µs

0 – 100 mA, con duración de pulso a 300 µs

0 – 60 mA, con duración de pulso a 400 µs

Frecuencia media corriente directa

Frecuencia: 8000 Hz

Amplitud: 0 - 40 mA

Clasificación equipos médicos: IIa (de acuerdo a la Directiva de Equipos Médico (93/42/CEE). Clase de seguridad: I* tipo BF**, según IEC 60601-1.

Accesorios incluidos: Manual de instrucciones en castellano.

- **Lapiz punto motor:** Lápiz busca puntos motores para electroestimulación.
Este accesorio ayuda a localizar los puntos exactos en los que poner los electrodos para garantizar una estimulación eficaz. Facilita la búsqueda precisa de los puntos motores antes de una sesión de electroestimulación
- **Aros pilates:** Fabricado en fibra recubierta
Con dos agarres de material EVA o similar
Diámetro aproximado 350 mm
- **Autopasivos hombro :** Estructura acero pintado
Soporte para fijar a pared
Equipado con 2 poleas, cuerda, acortador y empuñadura mango de madera
Accesorios incluidos: Manual de instrucciones en castellano
- **Plato boher:** Diámetro 48 cm., fabricado en un única pieza madera barnizado natural con goma antideslizante.
- **Plataforma step.** (1) Compacta y fácil de guardar de forma apilada
Ajustable a tres alturas: 15, 20 y 25 cm
Superficie antideslizante resistente al sudor
Rápido y fácil de limpiar
Los pies de goma evitan el deslizamiento y absorben el impacto
Ajuste de los pies de bloqueo con un simple clic
- **Pelotas pilates:** Superficie de vinilo lisa o rugosa
Para uso en pilates y yoga
Diámetros aproximados: 17-20 cm
Diámetros aproximados: 48 cm



- **Cinta sin fin especial esclerosis:** Tapiz antideslizante y con superficie con absorción de choque.
Velocidad ajustable automáticamente a la del paciente.
Barreras laterales de protección.
Superficie: mínima 140cm largo; ancho máx 55 cm
Perfil bajo para facilitar acceso a paciente.
Velocidad de 0,5 a 25 Km./h. (pasos de 0,1 km/h).
Sistema de parada de emergencia.
Sistema de inclinación, positiva y negativa (0-10%, en pasos 0,5%).
Distintos programas pre programados
Panel de control con indicador de parámetros.
Posibilidad de inclinación ajustable (positiva y negativa)
Accesorios incluidos: Manual de instrucciones en castellano.
- **Andador grillo** Ayuda a desarrollar la autonomía física y la independencia psicológica, aumentando la libertad de movimientos sin ayuda de terceros.
Existen dos modelos disponibles: Posterior y anterior (en un solo chasis). Versátil y personalizable gracias a las 5 versiones disponibles que se ajustan a las distintas necesidades de cada usuario:
3 versiones posteriores y 2 versiones anteriores.
Único sistema de regulación en altura (patentado) que respeta el centro de gravedad y lo mantiene constante.
Regulaciones rápidas sin herramientas.
Está indicado para personas de 1,50 a 1,90 m de estatura.
- **Colchonetas:** Colchoneta gruesa destinada a rehabilitación
Forrada en PVC o skay
Con asas para transporte
Alta densidad.
Material ignífugo. Exento de látex
Dimensiones aproximadas: 2000 mm largo, 1000 mm ancho, 100 mm grosor
- **Bicicleta estática:** Modelo Salter PT 075 o similar
Cuadro abierto
Sistema de freno magnético
Manillar ergonómico ajustable
Asiento confortable tamaño grande, con doble regulación, vertical y horizontal
Monitor LCD retro iluminado con al menos 10 programas de entrenamiento diferentes
Mínimo cuatro programas de control del ritmo cardiaco con medición de pulso por contacto en el manillar.
Presencia Ruedas de transporte
Botellero incluido
Dimensiones: Largo máximo 115, Ancho máximo 58, Alto máximo 135



Peso del volante de inercia máximo 10 Kgr

Peso máximo usuario min 120kg

- **Lampara infrarrojos:** Regulable en altura (30-170 cm aproximadamente) y orientable en cualquier posición.
Columna y brazo giratorio
Reloj temporizador con desconexión automática (0-60 minutos aproximadamente).
Pantalla de diámetro de 25- 30 cm aproximadamente
Con Bombilla especial mínimo de 250W emite radiaciones infrarrojos, comprendidas longitud de onda de 0,76 a 1,4 micras.
Soporte con 5 ruedas alta estabilidad.
Alimentación 220-230v.test y escalas psicología
- **Bipedestador:** El bipedestador Static Light es ligero, seguro y fácil de usar. Tiene como objetivo principal la verticalización del usuario, la estabilización de las extremidades inferiores y el tronco con un aumento de 150 a 180 cm. Hecho en materiales ligeros y duraderos como son aluminio y acero. Los soportes anatómicos de la rodilla son regulables. Los soportes de los brazos mantienen al usuario en posición vertical en todo momento. Las ruedas tienen un rodamiento muy suave y las cuatro ruedas tienen frenos.
- **Tens:** Disponga de 2 canales.
Forma de onda: Pulso bifásico simétrico, compensado al 100%
Con diferentes formas de estimulación
Frecuencia máxima aproximada 120-150 Hz
Temporizador: 1 a 99 min aprox./Desactivado
Regulación en Intensidad, frecuencia, anchura y duración de la estimulación
Programas prefijados y memoria libre para programar.
Portátil, alimentación mediante baterías (en caso de batería recargable. Deben incluirse los dispositivos de carga necesarios).
Pantalla con control de dosis y tiempo de tratamiento, programa seleccionado.
Accesorios incluidos: Cables paciente y 4 Electrodo 40 x 40 mm
- **Reformer pilates:** El Pilates Reformer consiste en la práctica de ejercicios con una máquina que tiene como objetivo mejorar la fuerza y la flexibilidad del cuerpo. Este aparato cuenta con una estructura compuesta por una plataforma plana en forma de cama, capaz de deslizarse de un lado a otro dentro del marco gracias a unas pequeñas ruedas. La eficacia de este método reside en que la máquina de Pilates Reformer genera una resistencia que se une a la propia que tiene el cuerpo al ejercitarse y, además, es posible adaptar el esfuerzo necesario para variar esa resistencia.
El Reformer incluye:
Un par de poleas regulables extraíbles.
Sistema de deslizamiento de la cama silencioso y suave, gracias a su sistema de ruedas de PU verticales y horizontales. Rodamientos silenciosos de precisión.



Un set de agarraderas de algodón acolchadas.
Un set de agarraderas dobles.
Un set de agarraderas con asa dura de foam.
Un muelle rojo (fuerte), 2 muelles verdes (medios) y 2 muelles amarillos (ligeros).
Barra de pies acolchada ajustable en 4 posiciones.
Hombreras extraíbles con sistema de sujeción.
Cinta de estabilidad.
Posibilidad de incorporar la torre posteriormente.
2 ruedas en la parte posterior para un fácil traslado. Apilable.
Incluye la tabla de salto y el box.

Medidas:

- Longitud: 230 cm.
- Ancho: 59 cm.
- Altura de cama: 22 cm.
- Tamaño de cama: 91 x 59 cm.
- Peso: 62 kg.

LOTE 6: SISTEMA INTERACTIVO DE PROYECCIÓN (CAÑÓN) DIRECCIÓN GENERAL DE ATENCIÓN A PERSONAS CON DISCAPACIDAD (PROGRAMA 231F).

Este sistema interactivo de proyección permite visualizar la imagen, sobre cualquier superficie plana, mesa, suelo, incluso cama. Lo que le convierte en un instrumento especialmente accesible a personas con discapacidad.

Al permitir la regulación eléctrica de la altura permite intervenciones flexibles en cualquier ámbito de actuación con el usuario.

Características técnicas:

• Especificaciones de la proyección

Proyección MESA de 100 a 150cm de ancho

Proyección SUELO de 200 a 260cm de ancho

• Especificaciones de potencia

Voltaje: 100-200 VAC

Frecuencia: 50-60 Hz

Potencia en espera: 41 Watts a 242 V 49.9 Hz

Potencia máxima: 360 W a 242 V 49.9 Hz

• Vida estimada de la lámpara del proyector

5.000 horas

• Peso y dimensiones

Ancho: 60cm

Profundidad: 55cm

Altura: 68cm

Peso: 30kg



Cuenta con actividades de participación, interacción, competición, actividad física e intelectual. Incluye:

- Sistema regulable de altura portátil y eléctrico que se proyecta sobre una mesa, cama o el suelo.
- Suite de aplicaciones (descubrir, dispersar, explotar, zonas, agua y cuestionarios), estimulación y relajación sensorial, actividades de la naturaleza, juegos de retos y puzzles para impulsar el movimiento físico, la coordinación y las habilidades sociales, juegos de pelota (fútbol, basket, etc)
- Carga de ficheros con USB: contenido personalizado ilimitado para experiencias individualizadas
- Exterior con recubrimiento anti-bacteriano
- Manuales de producto y de usuario en español
- Control remoto
- Compatible con omiPad Room Ctrl
- Creador de contenido y software de edición en la propia unidad
- 6 horas de formación (mínimo)

Totalmente instalada y operativa.

Se deberá indicar, sus previsiones a corto y medio plazo, así como el tiempo durante el cual el equipo se encontrará bajo soporte del fabricante y no va a ser discontinuado, así como la compatibilidad del sistema ofertado con las nuevas versiones y funcionalidades planificadas para ser desarrollados a corto y medio plazo.

El sistema ofertado ha de tener la posibilidad de soportar futuras actualizaciones de software de forma sencilla, a medida que se generen nuevas versiones, y la incorporación de nuevas funcionalidades que se lancen al mercado

LOTE 7: SISTEMA INTERACTIVO DE ACTIVIDADES (TABLETA GIGANTE). DIRECCIÓN GENERAL DE ATENCIÓN A PERSONAS CON DISCAPACIDAD (PROGRAMA 231F).

Esta tableta gigante es intuitiva, versátil y de alto desempeño, con sistema operativo Android, ofrece acceso a más de 3 millones de aplicaciones y facilita el manejo de los profesionales, ya que funciona igual que cualquier teléfono Android.

Es una herramienta útil para personas con discapacidad, diversidad funcional y necesidades especiales, ya que su tamaño y características nos permiten adaptarnos a un amplio perfil de usuarios. Su gran tamaño permite actividades grupales participativas y entretenidas, y actividades individualizadas, adaptadas a los objetivos de intervención con cada usuario.

Su soporte de elevación motorizada, hace posible que la tableta suba o baje a la altura deseada desde un mando remoto o que se coloque totalmente plana para el mejor acceso a actividades.

Características técnicas:

Tamaño pantalla: 55 Pulgadas



Sistema Operativo: Android 7.1
Conexiones externas: Ethernet, HDMI, USB3, USB-C, Optical & 3.5 mm audio
Resolución pantalla: 3840 * 2160
Resolución 4K UHD
Material de la pantalla: 4mm de vidrio de seguridad, alta resistencia a golpes, caídas y daños
Tecnología táctil: IR
Network: Wifi 802.1a/b/g/n, Bluetooth 4.1 y Ethernet RJ45
Procesador: 6-core A72/A53
CPU: 64-core
Memoria RAM: 4 GB DDR4
Capacidad interna: 32 GB
Capacidad externa: Hasta 128 GB
Color: Negro
Medidas: 1296 x 767 x 76
Peso: 40 kg.

Incluye: 3 años de Yeticare
Cargador AC
Mando control remoto 55+
Kit de montaje de pared VESA

Totalmente instalada y operativa.

Se deberá indicar, sus previsiones a corto y medio plazo, así como el tiempo durante el cual el equipo se encontrará bajo soporte del fabricante y no va a ser discontinuado, así como la compatibilidad del sistema ofertado con las nuevas versiones y funcionalidades planificadas para ser desarrollados a corto y medio plazo.

El sistema ofertado ha de tener la posibilidad de soportar futuras actualizaciones de software de forma sencilla, a medida que se generen nuevas versiones, y la incorporación de nuevas funcionalidades que se lancen al mercado

LOTE 8: PIZARRAS ELECTRONICAS. DIRECCIÓN GENERAL DE ATENCIÓN A PERSONAS CON DISCAPACIDAD (PROGRAMA 231F).

Pantalla plana interactiva de 65" con Ultra Fine Touch.

- Tipo/Tecnología: Módulo LCD TFT con retroiluminación DLED CAP.
- Relación de aspecto: 16:09, resolución nativa: 4K UHD 3840 x 2160 (píxeles), colores: 1.07B colores (10bit), brillo: 350 nit (típico), relación de contraste: 5000:1 (DCR), tiempo de respuesta: 8ms, ángulos de visión: H = 178, V = 178, tratamiento de superficie: Dureza: 7H, recubrimiento antideslumbrante.
- Procesador: ARM Cortex-A73*2 + Cortex-A53*2 1.5Hz
- RAM: 3GB DDR4
- Almacenamiento: 32GB
- Sistema operativo integrado Android 8



- Reconocimiento con función táctil de 20 puntos y escritura 10 puntos.
- Resolución táctil: 32767 x 32767
- Puntos táctiles: 20 puntos de contacto, 10 puntos de escritura
- Puerto USB todo en uno
- Software de anotación básico: myViewBoard
- Software de anotación Pro: myViewBoard para Windows (integrado en Windows Slot-in PC)
- Incluye cable de alimentación (3 metros x 2), mando a distancia, cable US (3 metros), lápiz táctil x 2, guía de inicio rápido, adaptador RS232, abrazadera x 5, placa, tornillos, cable HDMI 3 metros.
- Incluye eco-sistema myViewBoard integrado y respaldado con tecnología AWS, que protege sus datos con seguridad y cifrado basados en la nube, con las siguientes funciones: Whiteboard Classroom, Clips, Display, Manager, Companion, Recorder, Originals.
- Funciones de colaboración inalámbrica con dispositivos conectados mediante aplicación vCAST integrada.
- Navegador Chromium.
- Slot para integración de PC OPS.
- Altavoces: 3 altavoces: 10W x 2 + 15W x 1 subwoofer
- Accesorio Webcam Full HD de la misma marca que el panel.
- Antena inalámbrica WIFI de doble banda integrada en pantalla interactiva.
- Soporte de pared o suelo (a escoger) para la pantalla interactiva, cableados y pequeño material para su instalación y funcionamiento.

Totalmente instalada y operativa.

Se deberá indicar, sus previsiones a corto y medio plazo, así como el tiempo durante el cual el equipo se encontrará bajo soporte del fabricante y no va a ser discontinuado, así como la compatibilidad del sistema ofertado con las nuevas versiones y funcionalidades planificadas para ser desarrollados a corto y medio plazo.

El sistema ofertado ha de tener la posibilidad de soportar futuras actualizaciones de software de forma sencilla, a medida que se generen nuevas versiones, y la incorporación de nuevas funcionalidades que se lancen al mercado.

LOTE 9: MATERIAL CLÍNICO, MATERIAL DE FISIOTERAPIA. DIRECCIÓN GENERAL DE ATENCIÓN A PERSONAS CON DISCAPACIDAD (PROGRAMA 231A ENFERMEDAD MENTAL).

- **Desfibrilador semiautomático:** batería desechable mínimo 200 descargas (según tipo y condiciones entorno 9). Indicador de estado de pantalla. Ajuste automático de volumen según ruido ambiente. Electrodo inteligentes. Chequeo continuo de la caducidad de los mismos. Señal de aviso 3 meses antes de su caducidad. Práctico alojamiento para los electrodos. Compartimento accesible debajo del equipo. Siempre conectados. Mensaje de voz detallado e indicadores luminosos: mensajes de voz para realizar el CPR en pacientes adultos y niños. Detección de realización de CPR, aviso al usuario si se detecta proceso de reanimación. Completa comunicación entre el CU-SP1 y el usuario



mediante programa informático CU-EX1 para control de cada episodio. Transferencia de información con el usuario mediante tarjeta SD o puerto infrarrojos IrDA (opcional). Datos técnicos: Energía de salida: adulto 150 joules, pediátrico 50 joules (uso común). Tiempo de carga: menor de 8 segundos. Tiempo de carga después de finalizado CPR: al menos 8 segundos. Análisis paciente: ritmos desfibriladores, fibrilación ventricular, taquicardia ventricular. Batería: estándar DC 12 V 2,8 Ah, lithium dióxido manganeso, capacidad mínima 100 descargas (150 J). Alta capacidad DC 12 V 4,2 Ah, lithium dióxido manganeso, capacidad mínima 200 descargas (150 J). Vida útil 5 años (batería alta capacidad y en condiciones de temperatura de funcionamiento/Standby y en modo standby después del chequeo inicial). Grabación de datos y transmisión: puerto IrDA transmisión sin cables de datos de eventos al PC – tarjeta SD. Memoria interna (nand-flash): ECG, Eventos. Capacidad de almacenaje: multigrabación de 5 eventos/ max 3 horas. Programa PC revisión de datos: CU-EX1. Electrodo: uso común para adultos y niños. Fecha de caducidad. 30 meses (desde la fecha de fabricación). Sensibilidad/especificaciones: reúne directrices AAMI DF80. Sellado. Protección de líquidos IPX5 per IEC60529 (IP55). Protección polvo IP5X per IEC60529. Temperatura: Funcionamiento /standby (0° C – 40°C). Vibración; reúne directrices MILSTD 810F.

- **Dispositivo antiatragantamiento:** Registro FDA nº: 3011422544/880.6740, o similar.

Certificación CE ISO 13845

MODELO GRANDE MEDIANO PEQUEÑO

ADULTO

Especificaciones dispositivo:

Dimensiones 317.5 mm x 63.5 mm (12.5" x 2.5")

Peso 16 oz (1 lbs)

Capacidad típica succión 34 k PA

Condiciones operación:

Temperatura 5°C to 40°C (41°F to 104°F)

Humedad relativa 15-93% sin condensación

Rango de presión atmosférica 700hPA to 1060hPA

Descripción:

Dispositivo médico de uso manual libre de látex. Crea succión para despejar la obstrucción aguda de la vía respiratoria superior y aliviar la asfixia.

LOTE 10: PIZARRAS ELECTRONICAS.. DIRECCIÓN GENERAL DE ATENCIÓN A PERSONAS CON DISCAPACIDAD (PROGRAMA 231A ENFERMEDAD MENTAL).

Pantalla plana interactiva de 65" con Ultra Fine Touch.

- Tipo/Tecnología: Módulo LCD TFT con retroiluminación DLED CAP.
- Relación de aspecto: 16:09, resolución nativa: 4K UHD 3840 x 2160 (píxeles), colores: 1.07B colores (10bit), brillo: 350 nit (típico), relación de contraste: 5000:1 (DCR), tiempo de respuesta: 8ms, ángulos de visión: H = 178, V = 178, tratamiento de superficie: Dureza: 7H, recubrimiento antideslumbrante.



- Procesador: ARM Cortex-A73*2 + Cortex-A53*2 1.5Hz
- RAM: 3GB DDR4
- Almacenamiento: 32GB
- Sistema operativo integrado Android 8
- Reconocimiento con función táctil de 20 puntos y escritura 10 puntos.
- Resolución táctil: 32767 x 32767
- Puntos táctiles: 20 puntos de contacto, 10 puntos de escritura
- Puerto USB todo en uno
- Software de anotación básico: myViewBoard
- Software de anotación Pro: myViewBoard para Windows (integrado en Windows Slot-in PC)
- Incluye cable de alimentación (3 metros x 2), mando a distancia, cable US (3 metros), lápiz táctil x 2, guía de inicio rápido, adaptador RS232, abrazadera x 5, placa, tornillos, cable HDMI 3 metros.
- Incluye eco-sistema myViewBoard integrado y respaldado con tecnología AWS, que protege sus datos con seguridad y cifrado basados en la nube, con las siguientes funciones: Whiteboard Classroom, Clips, Display, Manager, Companion, Recorder, Originals.
- Funciones de colaboración inalámbrica con dispositivos conectados mediante aplicación vCAST integrada.
- Navegador Chromium.
- Slot para integración de PC OPS.
- Altavoces: 3 altavoces: 10W x 2 + 15W x 1 subwoofer
- Accesorio Webcam Full HD de la misma marca que el panel.
- Antena inalámbrica WIFI de doble banda integrada en pantalla interactiva.
- Soporte de pared o suelo (a escoger) para la pantalla interactiva, cableados y pequeño material para su instalación y funcionamiento.

Totalmente instalada y operativa.

Se deberá indicar, sus previsiones a corto y medio plazo, así como el tiempo durante el cual el equipo se encontrará bajo soporte del fabricante y no va a ser discontinuado, así como la compatibilidad del sistema ofertado con las nuevas versiones y funcionalidades planificadas para ser desarrollados a corto y medio plazo.

El sistema ofertado ha de tener la posibilidad de soportar futuras actualizaciones de software de forma sencilla, a medida que se generen nuevas versiones, y la incorporación de nuevas funcionalidades que se lancen al mercado.

LOTE 11: PIZARRAS ELECTRÓNICAS Y TABLETS. DIRECCIÓN GENERAL DE IGUALDAD

La adquisición de tablets y pizarras electrónicas supone contar con elementos electrónicos que serán utilizados por las usuarias de los centros residenciales de la red de atención integral a víctimas de violencia de género con distintos fines (laborales, administrativos, educativos, lúdicos) que conectan directamente con el proceso de recuperación y de inserción psicosocial necesario para la adquisición de la autonomía buscada.



- 24 Tablets con, al menos, procesador Octa-Core, 64/128GB ROM y 3/4GB RAM, 8MP y 5MP Cámara, Android 9.0 o superior, WiFi, Pantalla HD.
- 24 pizarras electrónicas de dimensiones máxima: 120 cm x 120 cm x 4 cm.
 - .Tamaño entre 45 – 55 pulgadas
 - .Menos de 20 kgs de peso
 - .Usuarios múltiples.
 - .Más de 5 puntos de contacto simultáneo.
 - .Conectividad: USB, Infrarrojos

CLAUSULA CUARTA. ORGANIZACIÓN DE LAS ENTREGAS

El suministro comprende la entrega en el centro y el montaje, en su caso, en los destinos definitivos. Se entenderá por montaje la entrega del material ofertado, su distribución física, el proceso de colocación, de anclaje y sujeción a techos o paredes, la conexión y la puesta en funcionamiento del material.

Los productos se entregarán en condiciones de funcionamiento completo y deberán llegar a los centros perfectamente embalados y protegidos para el traslado. Los embalajes, protecciones o cualquier otro residuo que se produzca en el montaje deberán ser retirados por el adjudicatario previamente a la recepción del suministro, debiendo aportar al responsable del contrato, cuando lo solicite la acreditación de la gestión realizada por dichos residuos, de acuerdo con la legislación vigente.

En los casos que se considere necesario, la empresa adjudicataria, una vez instalado el material realizará las pruebas que acrediten el correcto montaje, el funcionamiento y la correspondencia del material y sus componentes con la oferta realizada y adjudicada.

En todos los elementos que sean susceptibles de montaje en el edificio se adaptarán las precauciones necesarias para no dañar la obra existente, corriendo por cuenta del adjudicatario la reposición o reconstrucción de los elementos deteriorados durante el suministro, montaje o instalación.

CLAUSULA QUINTA. UNIDADES:

LOTE 1: SISTEMA INTERACTIVO PARA LA REHABILITACIÓN COGNITIVA. DIRECCIÓN GENERAL DE ATENCIÓN AL MAYOR Y A LA DEPENDENCIA.

21 UNIDADES SISTEMA INTERACTIVO:

TIPO DE CENTRO	CENTRO	UNIDADES
CENTRO DE DÍA (CD)	CENTRO DE DÍA DESENGAÑO (ALZHEIMER)	1



CENTRO DE DÍA (CD)	CENTRO DE DÍA DON RAMÓN DE LA CRUZ	1
PT Y CD	PISOS TUTELADOS Y CENTRO DE DÍA MARÍA ORÚE	1
RESIDENCIA	EL BERRUECO	1
RESIDENCIA	GETAFE ALZHEIMER	1
RESIDENCIA	ORCASUR	1
RESIDENCIA Y CD	ENSANCHE DE VALLECAS	1
RESIDENCIA Y CD	FUNDACIÓN REINA SOFÍA (ALZHEIMER)	1
RESIDENCIA Y CD	ISABEL LA CATÓLICA	1
RESIDENCIA Y CD	LAS VEGAS	1
RESIDENCIA Y CD	MADRID SUR	1
RESIDENCIA Y CD	MIRASIERRA	1
RESIDENCIA Y CD	NUESTRA CASA	1
RESIDENCIA Y CD	PARQUE COIMBRA	1
RESIDENCIA Y CD	PARQUE DE LOS FRAILES	1
RESIDENCIA Y CD	PEÑUELAS	1
RESIDENCIA Y CD	PLATA Y CASTAÑAR	1
RESIDENCIA Y CD	SAN SEBASTIAN DE LOS REYES (MOSCATELARES)	1
RESIDENCIA Y CD	VILLA DEL PRADO	1
RESIDENCIA Y CD	VILLVERDE ALZHEIMER (ALZHEIMER)	1
RESIDENCIA, PT Y CD	USERA	1

LOTE 2: MATERIAL CLÍNICO. DIRECCIÓN GENERAL DE ATENCIÓN AL MAYOR Y A LA DEPENDENCIA.

21 LOTES DE MATERIAL CLÍNICO:

TIPO DE CENTRO	CENTRO	UNIDADES
CENTRO DE DÍA (CD)	CENTRO DE DÍA DESENGAÑO (ALZHEIMER)	1
CENTRO DE DÍA (CD)	CENTRO DE DÍA DON RAMÓN DE LA CRUZ	1
PT Y CD	PISOS TUTELADOS Y CENTRO DE DÍA MARÍA ORÚE	1
RESIDENCIA	EL BERRUECO	1
RESIDENCIA	GETAFE ALZHEIMER	1
RESIDENCIA	ORCASUR	1
RESIDENCIA Y CD	ENSANCHE DE VALLECAS	1



RESIDENCIA Y CD	FUNDACIÓN REINA SOFÍA (ALZHEIMER)	1
RESIDENCIA Y CD	ISABEL LA CATÓLICA	1
RESIDENCIA Y CD	LAS VEGAS	1
RESIDENCIA Y CD	MADRID SUR	1
RESIDENCIA Y CD	MIRASIERRA	1
RESIDENCIA Y CD	NUESTRA CASA	1
RESIDENCIA Y CD	PARQUE COIMBRA	1
RESIDENCIA Y CD	PARQUE DE LOS FRAILES	1
RESIDENCIA Y CD	PEÑUELAS	1
RESIDENCIA Y CD	PLATA Y CASTAÑAR	1
RESIDENCIA Y CD	SAN SEBASTIAN DE LOS REYES (MOSCATELARES)	1
RESIDENCIA Y CD	VILLA DEL PRADO	1
RESIDENCIA Y CD	VILLAVERDE ALZHEIMER (ALZHEIMER)	1
RESIDENCIA, PT Y CD	USERA	1

LOTE 3: PARQUES PARA MAYORES. DIRECCIÓN GENERAL DE ATENCIÓN AL MAYOR Y A LA DEPENDENCIA.

13 PARQUES PARA MAYORES

TIPO DE CENTRO	CENTRO	UNIDADES
RESIDENCIA	EL BERRUECO	1
RESIDENCIA	GETAFE ALZHEIMER	1
RESIDENCIA Y CD	ENSANCHE DE VALLECAS	1
RESIDENCIA Y CD	LAS VEGAS	1
RESIDENCIA Y CD	MADRID SUR	1
RESIDENCIA Y CD	NUESTRA CASA	1
RESIDENCIA Y CD	PARQUE DE LOS FRAILES	1
RESIDENCIA Y CD	PEÑUELAS	1
RESIDENCIA Y CD	PLATA Y CASTAÑAR	1
RESIDENCIA Y CD	SAN SEBASTIAN DE LOS REYES (MOSCATELARES)	1
RESIDENCIA Y CD	VILLA DEL PRADO	1
RESIDENCIA Y CD	VILLAVERDE ALZHEIMER (ALZHEIMER)	1
RESIDENCIA, PT Y CD	USERA	1

LOTE 4: PIZARRAS ELECTRÓNICAS. DIRECCIÓN GENERAL DE ATENCIÓN AL MAYOR Y



A LA DEPENDENCIA.

36 PIZARRAS ELECTRÓNICAS

TIPO DE CENTRO	CENTRO	UNIDADES
CENTRO DE DÍA (CD)	CENTRO DE DÍA DESENGAÑO (ALZHEIMER)	1
CENTRO DE DÍA (CD)	CENTRO DE DÍA DON RAMÓN DE LA CRUZ	1
PT Y CD	PISOS TUTELADOS Y CENTRO DE DÍA MARÍA ORÚE	1
RESIDENCIA	EL BERRUECO	1
RESIDENCIA	GETAFE ALZHEIMER	1
RESIDENCIA	ORCASUR	1
RESIDENCIA Y CD	ENSANCHE DE VALLECAS	2
RESIDENCIA Y CD	FUNDACIÓN REINA SOFÍA (ALZHEIMER)	2
RESIDENCIA Y CD	ISABEL LA CATÓLICA	2
RESIDENCIA Y CD	LAS VEGAS	2
RESIDENCIA Y CD	MADRID SUR	2
RESIDENCIA Y CD	MIRASIERRA	2
RESIDENCIA Y CD	NUESTRA CASA	2
RESIDENCIA Y CD	PARQUE COIMBRA	2
RESIDENCIA Y CD	PARQUE DE LOS FRAILES	2
RESIDENCIA Y CD	PEÑUELAS	2
RESIDENCIA Y CD	PLATA Y CASTAÑAR	2
RESIDENCIA Y CD	SAN SEBASTIAN DE LOS REYES (MOSCATELARES)	2
RESIDENCIA Y CD	VILLA DEL PRADO	2
RESIDENCIA Y CD	VILLAVERDE ALZHEIMER (ALZHEIMER)	2
RESIDENCIA, PT Y CD	USERA	2
		36

LOTE 5: MATERIAL CLÍNICO, MATERIAL DE FISIOTERAPIA. DIRECCIÓN GENERAL DE ATENCIÓN A PERSONAS CON DISCAPACIDAD (PROGRAMA 231F).

MATERIAL CLÍNICO

10 DESFIBRILADOR SEMIAUTOMÁTICO

TIPO DE CENTRO	CENTRO	UNIDADES
----------------	--------	----------



RESIDENCIA CON CENTRO DE DÍA (RESCD)	NUEVO VERSALLES	1
RESIDENCIA CON CENTRO DE DÍA (RESCD)	ARANJUEZ	1
RESIDENCIA, CENTRO OCUPACIONAL Y CENTRO DE DÍA (RESHOGAS-CO-CD)	MAJADAHONDA	1
RESIDENCIA CON CENTRO OCUPACIONAL (RESCO)	COLMENAR DE OREJA	1
RESIDENCIA CON CENTRO DE DÍA	COSLADA	1
RESIDENCIA CON CENTRO DE DÍA (RESCD)	ALICIA KOPLOWITZ	1
RESIDENCIA CON CENTRO DE DÍA (RESCD)	GETAFE	1
CENTRO DE DÍA	ARGÜELLES	1
CENTRO DE DÍA	VILLACONEJOS	1
CENTRO OCUPACIONAL	FUENLABRADA	1

16 DISPOSITIVOS ANTIATRAGANTAMIENTO

TIPO DE CENTRO	CENTRO	UNIDADES
RESIDENCIA CON CENTRO DE DÍA (RESCD)	NUEVO VERSALLES	2
RESIDENCIA CON CENTRO DE DÍA (RESCD)	ARANJUEZ	2
RESIDENCIA, CENTRO OCUPACIONAL Y CENTRO DE DÍA (RESHOGAS-CO-CD)	MAJADAHONDA	1
RESIDENCIA CON CENTRO OCUPACIONAL (RESCO)	COLMENAR DE OREJA	2
RESIDENCIA CON CENTRO DE DÍA	COSLADA	2
RESIDENCIA CON CENTRO DE DÍA (RESCD)	ALICIA KOPLOWITZ	2
RESIDENCIA CON CENTRO DE DÍA (RESCD)	GETAFE	2
CENTRO DE DÍA	ARGÜELLES	1
CENTRO DE DÍA	VILLACONEJOS	1
CENTRO OCUPACIONAL	FUENLABRADA	1

3 ASPIRADOR SECRECCIÓN PORTÁTIL

TIPO DE CENTRO	CENTRO	UNIDADES
RESIDENCIA CON CENTRO DE DÍA	NUEVO VERSALLES	1



(RESCD)		
RESIDENCIA, CENTRO OCUPACIONAL Y CENTRO DE DÍA (RESHOGAS-CO-CD)	MAJADAHONDA	1
RESIDENCIA CON CENTRO DE DÍA	COSLADA	1

1 BÁSCULA CON PLATAFORMA PARA SILLA DE RUEDAS CON TALLIMETRO

TIPO DE CENTRO	CENTRO	UNIDADES
CENTRO DE DÍA	ARGÜELLES	1

MATERIAL DE FISIOTERAPIA

MATERIAL FISIOTERAPIA	CENTRO	UNIDADES
APARATO PRESOTERAPIA	RESIDENCIA CON CENTRO DE DÍA "ALICIA KOPLOWITZ"	1
BOSU	RESIDENCIA CON CENTRO DE DÍA "ALICIA KOPLOWITZ"	1
ELECTRO ESTIMULADOR	RESIDENCIA CON CENTRO DE DÍA "ALICIA KOPLOWITZ"	1
LAPIZ PUNTO MOTOR	RESIDENCIA CON CENTRO DE DÍA "ALICIA KOPLOWITZ"	1
AROS PILATES	CENTRO DE DÍA ARGÜELLES	6
AUTOPASIVOS HOMBRO	RESIDENCIA CON CENTRO DE DÍA COSLADA	1
PLATO BOHER	RESIDENCIA CON CENTRO DE DÍA "ALICIA KOPLOWITZ"	1
PLATAFORMA STEP	RESIDENCIA CON CENTRO DE DÍA "ALICIA KOPLOWITZ"	1
PELOTAS PILATES 17-20cm	RESIDENCIA CON CENTRO DE DÍA "ALICIA KOPLOWITZ"	20
PELOTAS PILATES 48cm	RESIDENCIA CON CENTRO DE DÍA "ALICIA KOPLOWITZ"	2
CINTA SIN FIN	RESIDENCIA CON CENTRO DE DÍA "ALICIA KOPLOWITZ"	1
CINTA SIN FIN	RESIDENCIA, CENTRO OCUPACIONAL Y CENTRO DE DÍA MAJADAHONDA	1
ANDADOR GRILLO	RESIDENCIA CON CENTRO DE DÍA "ALICIA KOPLOWITZ"	1
BICICLETA ESTÁTICA	RESIDENCIA CON CENTRO DE DÍA GETAFE	1
LAMPARA INFRARROJOS	RESIDENCIA CON CENTRO DE DÍA GETAFE	1



BIPEDESTADOR	RESIDENCIA CON CENTRO DE DÍA GETAFE	1
TENS	RESIDENCIA CON CENTRO DE DÍA "ALICIA KOPLOWITZ"	1
REFORMER PILATES	RESIDENCIA Y CENTRO DE DÍA GETAFE	1
COLCHONETAS/ESTERILLAS	RESIDENCIA CON CENTRO DE DÍA "ALICIA KOPLOWITZ"	15

LOTE 6: SISTEMA INTERACTIVO DE PROYECCION (CAÑON) DIRECCIÓN GENERAL DE ATENCION A PERSONAS CON DISCAPACIDAD (PROGRAMA 231F).

3 SISTEMA INTERACTIVO DE PROYECCIÓN (CAÑÓN)

TIPO DE CENTRO	CENTRO	UNIDADES
RESIDENCIA CON CENTRO DE DÍA (RESCD)	NUEVO VERSALLES	1
RESIDENCIA CON CENTRO DE DÍA (RESCD)	COSLADA	1
RESIDENCIA CON CENTRO DE DÍA (RESCD)	ARANJUEZ	1

LOTE 7: SISTEMA INTERACTIVO DE ACTIVIDADES (TABLETA GIGANTE) DIRECCIÓN GENERAL DE ATENCION A PERSONAS CON DISCAPACIDAD (PROGRAMA 231F).

9 SISTEMA INTERACTIVO DE ACTIVIDADES (TABLETA GIGANTE)

TIPO DE CENTRO	CENTRO	UNIDADES
RESIDENCIA CON CENTRO DE DÍA (RESCD)	NUEVO VERSALLES	1
RESIDENCIA CON CENTRO DE DÍA (RESCD)	ARANJUEZ	1
RESIDENCIA, CENTRO OCUPACIONAL Y CENTRO DE DÍA (RESHOGAS-CO-CD)	MAJADAHONDA	1
RESIDENCIA CON CENTRO OCUPACIONAL	COLMENAR DE OREJA	1
CENTRO OCUPACIONAL	FUENLABRADA	2
RESIDENCIA CON CENTRO DE DÍA (RESCD)	ALICIA KOPLOWITZ	1
RESIDENCIA CON CENTRO DE DÍA (RESCD)	GETAFE	1



CENTRO DE DÍA	ARGÜELLES	1
---------------	-----------	---

LOTE 8: PIZARRAS ELECTRONICAS. DIRECCION GENERAL DE ATENCIÓN A PERSONAS CON DISCAPACIDAD (PROGRAMA 231F).

4 PIZARRAS ELETRONICAS

TIPO DE CENTRO	CENTRO	UNIDADES
RESIDENCIA CON CENTRO DE DÍA (RESCD)	NUEVO VERSALLES	1
RESIDENCIA CON CENTRO DE DÍA (RESCD)	COSLADA	1
RESIDENCIA, CENTRO OCUPACIONAL Y CENTRO DE DÍA (RESHOGAS-CO-CD)	MAJADAHONDA	1
CENTRO DE DÍA	ARGÜELLES	1

LOTE 9: MATERIAL CLÍNICO, MATERIAL DE FISIOTERAPIA DIRECCIÓN GENERAL DE ATENCION A PERSONAS CON DISCAPACIDAD (PROGRAMA 231A - ENFERMEDAD MENTAL)

5 DESFIBRILADOR SEMIAUTOMATICO

TIPO DE CENTRO	CENTRO	UNIDADES
RESIDENCIA	SANDRA PALO	1
RESIDENCIA	ALCOBENDAS	1
RESIDENCIA	ARANJUEZ	1
RESIDENCIA	ESPARTALES	1
MINIRESIDENCIA	CARABANCHEL	1

5 DISPOSITIVOS ANTIATRAGANTAMIENTO

TIPO DE CENTRO	CENTRO	UNIDADES
RESIDENCIA	SANDRA PALO	1
RESIDENCIA	ALCOBENDAS	1
RESIDENCIA	ARANJUEZ	1
RESIDENCIA	ESPARTALES	1
MINIRESIDENCIA	CARABANCHEL	1

LOTE 10: PIZARRAS ELECTRONICAS. DIRECCION GENERAL DE ATENCIÓN A PERSONAS CON DISCAPACIDAD (PROGRAMA 231A – ENFERMEDAD MENTAL)



26 PIZARRAS ELECTRONICAS

TIPO DE CENTRO	CENTRO	UNIDADES
CENTRO DE REHABILITACIÓN PSICOSOCIAL	ALCALA DE HENARES	1
CENTRO DE REHABILITACIÓN PSICOSOCIAL	LA ELIPA	1
CENTRO DE REHABILITACIÓN PSICOSOCIAL	SAN FERNANDO DE HENARES	1
CENTRO DE REHABILITACIÓN PSICOSOCIAL	MARTINEZ CAMPOS	1
CENTRO DE REHABILITACIÓN PSICOSOCIAL	LOS CARMENES	1
CENTRO DE REHABILITACIÓN PSICOSOCIAL	GETAFE	1
CENTRO DE REHABILITACIÓN PSICOSOCIAL	ARGANDA	1
CENTRO DE REHABILITACIÓN PSICOSOCIAL	ALCOBENDAS	1
CENTRO DE REHABILITACIÓN PSICOSOCIAL	PEDRO ZEROLO	1
CENTRO DE REHABILITACIÓN PSICOSOCIAL	ALCORCON	1
CENTRO DE REHABILITACIÓN PSICOSOCIAL	TORREJON DE ARDOZ	1
CENTRO DE REHABILITACIÓN LABORAL	GETAFE	1
CENTRO DE REHABILITACIÓN LABORAL	PEDRO ZEROLO	1
CENTRO DE REHABILITACIÓN LABORAL	TORREJON DE ARDOZ	1
CENTRO DE REHABILITACIÓN LABORAL	ARANJUEZ II	1
CENTRO DE REHABILITACIÓN LABORAL	ESPARTALES	1
CENTRO DE REHABILITACIÓN LABORAL	ALCORCON	1
CENTRO DE DÍA	FUENCARRAL	1
CENTRO DE DÍA	TORREJON DE ARDOZ	1
CENTRO DE DÍA	ARANJUEZ II	1
CENTRO DE DÍA	ESPARTALES	1
RESIDENCIA	SANDRA PALO	1
RESIDENCIA	ALCOBENDAS	1
RESIDENCIA	ARANJUEZ	1
RESIDENCIA	ESPARTALES	1
MINIRESIDENCIA	CARABANCHEL	1

LOTE 11: PIZARRAS ELECTRÓNICAS Y TABLETS. DIRECCIÓN GENERAL DE IGUALDAD

- 24 Tablets con, al menos, procesador Octa-Core, 64/128GB ROM y 3/4GB RAM, 8MP y 5MP Cámara, Android 9.0 o superior, WiFi, Pantalla HD.
- 24 pizarras electrónicas de dimensiones máxima: 120 cm x 120 cm x 4 cm.



Tipo de centro	Centro	Unidades
Centro Residencial	ATENCIÓN INTEGRAL DE MUJERES RECLUSAS Y EX RECLUSAS	1
Centro Residencial	CENTRO 1 DE ATENCIÓN INTEGRAL PARA MUJERES VÍCTIMAS DE TRATA CON FINES DE EXPLOTACIÓN SEXUAL	1
Centro Residencial	CENTRO 2 DE ATENCIÓN INTEGRAL PARA MUJERES VÍCTIMAS DE TRATA CON FINES DE EXPLOTACIÓN SEXUAL	1
Centro Residencial	CENTRO DE ACOGIDA 2	1
Centro Residencial	CENTRO DE ACOGIDA 3	1
Centro Residencial	CENTRO DE ACOGIDA 4	1
Centro Residencial	CENTRO DE ACOGIDA 5	1
Centro Residencial	CENTRO DE EMERGENCIA 1	1
Centro Residencial	CENTRO DE EMERGENCIA 2	1
Centro Residencial	CENTRO DE EMERGENCIA 4	1
Centro Residencial	CENTRO DE EMERGENCIA 5	1
Centro Residencial	CENTRO DE EMERGENCIA 6	1
Centro Residencial	CENTRO MUJERES JÓVENES "1" CJ6	1
Centro Residencial	CENTRO MUJERES JOVENES 3	1
Centro Residencial	PISO TUTELADO 1	1
Centro Residencial	PISO TUTELADO 2	1
Centro Residencial	PISO TUTELADO 3	1



Centro Residencial	PISO TUTELADO 4	1
Centro Residencial	PISO TUTELADO 5	1
Centro Residencial	PISO TUTELADO 6	1
Centro Residencial	PISO TUTELADO 7	1
Centro Residencial	PISO TUTELADO 8	1
Centro Residencial	RESIDENCIA SOCIAL JUVENIL SANTÍSIMA TRINIDAD (ARTURO SORIA) CJ5	1
Centro Residencial	RESIDENCIA SOCIAL SANTÍSIMA TRINIDAD (ALTAMIRANO) CJ4	1
Total		24

CLAUSUAL SEXTA. LUGAR DE ENTREGA DIRECCIÓN GENERAL DE ATENCIÓN AL MAYOR Y A LA DEPENDENCIA:

TIPO DE CENTRO	CENTRO	TELÉFONO CENTRO	DIRECCIÓN
CD	CENTRO DE DÍA DESENGAÑO (ALZHEIMER)	915322964	Calle Desengaño, 10 28004 Madrid
CD	CENTRO DE DÍA DON RAMÓN DE LA CRUZ	910299397	Calle Don Ramón de la Cruz, 89 28006 Madrid
PT Y CD	PISOS TUTELADOS Y CENTRO DE DÍA MARÍA ORÚE	917100484	Calle María Orue C/V Calle Diamante, 1. 28021 Madrid
RESIDENCIA	EL BERRUECO	918686184	Calle Escuelas, 1 28192 El Berrueco
RESIDENCIA	GETAFE ALZHEIMER	916652511	Avda. Francisco Fdez. Ordoñez, 2 28903 Getafe
RESIDENCIA	ORCASUR	913699234	Calle Salobreña, 2 28041 Madrid
RESIDENCIA Y CD	ENSANCHE DE VALLECAS	914948677	Avda. Cerro Milano, 1 28031 Madrid



RESIDENCIA Y CD	FUNDACIÓN REINA SOFÍA (ALZHEIMER)	913852300	Calle Valderrebollo, 5 28031 Madrid
RESIDENCIA Y CD	ISABEL LA CATÓLICA	917321880	Calle Joaquín Dicenta, 27 28029 Madrid
RESIDENCIA Y CD	LAS VEGAS	918091475	Calle Cabañeros, 1 C/V Parques Nacionales 28350 Ciempozuelos
RESIDENCIA Y CD	MADRID SUR	913807570	Calle Javier de Miguel, 42 C/V Puerto de Costabona 28018 Madrid
RESIDENCIA Y CD	MIRASIERRA	917341626	Calle Portera del Cura, C/V Calle La Masó, 22 28035 Madrid
RESIDENCIA Y CD	NUESTRA CASA	918493854	Calle Las Águedas, 10 28400 Collado Villalba
RESIDENCIA Y CD	PARQUE COIMBRA	916461893	Avda. de los Sauces, 55 28935 Móstoles
RESIDENCIA Y CD	PARQUE DE LOS FRAILES	916934000	Calle los Frailes, 12 28914 Leganés
RESIDENCIA Y CD	PEÑUELAS	915060596	Calle Arganda, 9,11 28005 Madrid
RESIDENCIA Y CD	PLATA Y CASTAÑAR	917987912	Paseo Plata y Castañar, 38 28021 Madrid
RESIDENCIA Y CD	SAN SEBASTIAN DE LOS REYES (MOSCATELARES)	916237012	Calle Marie Curie, s/n 28700 San Sebastián de los Reyes
RESIDENCIA Y CD	VILLA DEL PRADO	918622201	Paseo de la Estación, 4 28630 Villa del Prado
RESIDENCIA Y CD	VILLAVERDE ALZHEIMER (ALZHEIMER)	917230961	Carretera Villaverde a Vallecas, 38 28021 Madrid
RESIDENCIA, PT Y CD	USERA	913307200	Calle Cristo de la Victoria, 247 28026 Madrid

CLAUSULA SÉPTIMA. LUGAR DE ENTREGA. DIRECCIÓN GENERAL DE ATENCIÓN A PERSONAS CON DISCAPACIDAD.

7.1 PROGRAMA 231F

TIPO CENTRO	DE	CENTRO	TELÉFONO CENTRO	DIRECCIÓN
-------------	----	--------	-----------------	-----------



CDF	CENTRO DE DIA ARGÜELLES	915495062	Calle Andres Mellado 31, 28015 Madrid
RESCD ARANJUEZ	RESIDENCIA CON CENTRO DE DIA ARANJUEZ	918090186	Calle del Regajal s/n 28300 Aranjuez
CO FUENLABRADA	CENTRO OCUAPACIONAL FUENLABRADA	628873693	Calle Arquimides 6. 28946 Fuenlabrada
RESCO COLMENAR OREJA	RESIDENCIA CON CENTRO OCUPACIONAL C. OREJA	918949218	Ctra. De Villarrubia S/N, 28380 Colmenar de Oreja
RESCD COSLADA	RESIDENCIA CON CENTRO DE DIA COSLADA	916746060	Virgen del Mar 12, 28821 Coslada
RESCDF ALICIA KOPLOWITZ	RESIDENCIA CON CENTRO DE DIA ALICIA KOPLOWITZ	913016560	Bulevar José Prate 40-42, 28032 Madrid
RESCDF GETAFE	RESIDENCIA CON CENTRO DE DIA GETAFE	916813909	Avda. Juan Carlos 22, 28905 Getafe
CO-CD-RESHOGAR MAJADAHONDA	CENTRO OCUPACIONAL, CENTRO DE DÍA Y RESIDENCIA	911729514	Avda. de Guadarrama 14, 28220 Majadahonda
RESCD NUEVO VERSALLES	RESIDENCIA CON CENTRO DE DIA NUEVO VERSALLES	916892259	Avda. de Nuevo Versalles 18, Fuenlabrada
CDF GREGORIO SANCHEZ	CENTRO DE DÍA GREGORIO SANCHEZ	918091012	C/ Ocaña 48, 28360 Villacanejos

7.2 PROGRAMA 231A (ENFERMEDAD MENTAL)

TIPO DE CENTRO	TELEFONO	DIRECCION
CENTRO DE REHABILITACIÓN PSICOSOCIAL "ALCALÁ DE HENARES."	918823884 918823984	C/ Pablo Coronel 18. 28802 Alcalá de Henares.
CENTRO DE REHABILITACIÓN PSICOSOCIAL "LA ELIPA"	913193208	C/ María Teresa Sáez de Heredia 18. 28017 Madrid.
CENTRO DE REHABILITACIÓN PSICOSOCIAL "MARTINEZ CAMPOS"	913193208	C/ General Martínez Campos, 36. 28010 Madrid.
CENTRO DE REHABILITACIÓN PSICOSOCIAL "LOS CARMENES"	914621063	C/ María Martínez nº 2 esquina C/ Avefria 23 28025 Madrid
CENTRO DE REHABILITACIÓN PSICOSOCIAL "SAN FERNANDO DE HENARES"	916734470 916734471	C/ Jardín nº 28 bajo c/v a la C/ Bascula. 28830 San Fernando de Henares.



CENTRO DE REHABILITACIÓN PSICOSOCIAL "ARGANDA"	918704592 918704617	C/ Tiendas 8, 2ª Planta. (entrada por Juan XXIII) 28500 Arganda del Rey.
CENTRO DE REHABILITACIÓN PSICOSOCIAL y CENTRO DE REHABILITACIÓN LABORAL "VÁZQUEZ DE MELLA"	915312339 915226848	Pl. Pedro Zerolo (antes Vazquez de Mella) nº 7, bajo dcha 28004 Madrid.
CENTRO DE REHABILITACIÓN LABORAL y CENTRO DE REHABILITACIÓN PSICOSOCIAL Y CENTRO DE DÍA "TORREJON DE ARDOZ"	916749780/81/8 2 916555770/71	Avda de Madrid nº 37 28850 Torrejón de Ardoz.
CENTRO DE REHABILITACIÓN LABORAL y CENTRO DE REHABILITACIÓN PSICOSOCIAL "ALCORCON"	916211284	Avda de Lisboa s/n. 28924 Alcorcón Tfno.: 91 621 12 84
CENTRO DE REHABILITACIÓN LABORAL y CENTRO DE DÍA "FUENLABRADA"	910376173	C/ Leganes 59, posterior. 28945 Fuenlabrada
CENTRO DE DIA "FUENCARRAL"	91735810/11/12	C/ Hospitalet de Llobregat n1 2, bajo. 28034 Madrid
MINIRESIDENCIA CARABANCHEL	914618274	C/ General Ricardos 177 (Finca Vistaalegre) 28025 Madrid
RESIDENCIA; CENTRO DE DÍA, Y CENTRO DE REHABILITACIÓN LABORAL "ESPARTALES/ ALCALA DE HENARES"	918826975 918829251	C/ Federico García Lorca nº 20. 28806. Alcalá de Henares.
RESIDENCIA; CENTRO DE DÍA, Y CENTRO DE REHABILITACIÓN LABORAL "ARANJUEZ"	918915636 918754930 918011179	C/ Jardinero Boutelou, nº 75. 28300 Aranjuez .
RESIDENCIA y CENTRO DE REHABILITACIÓN PSICOSOCIAL "ALCOBENDAS"	914903615/16/1 7 914903620/21/2 2	Avda. Ramón y Cajal, 26- 28. 28100 Alcobendas
RESIDENCIA; CENTRO DE REHABILITACIÓN PSICOSOCIAL Y CENTRO DE REHABILITACIÓN LABORAL "GETAFE"	916011720/21/2 2 916018804 916010388/89	C/ Zenobia Camprubí nº 8 (planta primera) . 28903 Getafe

CLAUSULA OCTAVA. LUGAR DE ENTREGA. DIRECCIÓN GENERAL DE IGUALDAD

Tipo de centro	Centro	Dirección
Centro Residencial	ATENCIÓN INTEGRAL DE MUJERES RECLUSAS Y EX RECLUSAS	Confidencial. Se informará en el momento de la entrega.



Centro Residencial	CENTRO 1 DE ATENCIÓN INTEGRAL PARA MUJERES VÍCTIMAS DE TRATA CON FINES DE EXPLOTACIÓN SEXUAL	Confidencial. Se informará en el momento de la entrega
Centro Residencial	CENTRO 2 DE ATENCIÓN INTEGRAL PARA MUJERES VÍCTIMAS DE TRATA CON FINES DE EXPLOTACIÓN SEXUAL	Confidencial. Se informará en el momento de la entrega
Centro Residencial	CENTRO DE ACOGIDA 2	Confidencial. Se informará en el momento de la entrega
Centro Residencial	CENTRO DE ACOGIDA 3	Confidencial. Se informará en el momento de la entrega
Centro Residencial	CENTRO DE ACOGIDA 4	Confidencial. Se informará en el momento de la entrega
Centro Residencial	CENTRO DE ACOGIDA 5	Confidencial. Se informará en el momento de la entrega
Centro Residencial	CENTRO DE EMERGENCIA 1	Confidencial. Se informará en el momento de la entrega
Centro Residencial	CENTRO DE EMERGENCIA 2	Confidencial. Se informará en el momento de la entrega
Centro Residencial	CENTRO DE EMERGENCIA 4	Confidencial. Se informará en el momento de la entrega
Centro Residencial	CENTRO DE EMERGENCIA 5	Confidencial. Se informará en el momento de la entrega
Centro Residencial	CENTRO DE EMERGENCIA 6	Confidencial. Se informará en el momento de la entrega
Centro Residencial	CENTRO MUJERES JÓVENES "1" CJ6	Confidencial. Se informará en el momento de la entrega
Centro Residencial	CENTRO MUJERES JOVENES 3	Confidencial. Se informará en el momento de la entrega
Centro Residencial	PISO TUTELADO 1	Confidencial. Se informará en el momento de la entrega
Centro Residencial	PISO TUTELADO 2	Confidencial. Se informará en el momento de la entrega
Centro Residencial	PISO TUTELADO 3	Confidencial. Se informará en el momento de la entrega
Centro Residencial	PISO TUTELADO 4	Confidencial. Se informará en el momento de la entrega



Centro Residencial	PISO TUTELADO 5	Confidencial. Se informará en el momento de la entrega
Centro Residencial	PISO TUTELADO 6	Confidencial. Se informará en el momento de la entrega
Centro Residencial	PISO TUTELADO 7	Confidencial. Se informará en el momento de la entrega
Centro Residencial	PISO TUTELADO 8	Confidencial. Se informará en el momento de la entrega
Centro Residencial	RESIDENCIA SOCIAL JUVENIL SANTÍSIMA TRINIDAD (ARTURO SORIA) CJ5	Confidencial. Se informará en el momento de la entrega
Centro Residencial	RESIDENCIA SOCIAL SANTÍSIMA TRINIDAD (ALTAMIRANO) CJ4	Confidencial. Se informará en el momento de la entrega

Todos los centros se encuentran en la Comunidad de Madrid.

CLAUSULA NOVENA. PLAZO DE EJECUCIÓN

Se establece un plazo máximo de ejecución para el suministro 2 meses desde el día siguiente a la formalización del contrato salvo que en la oferta del adjudicatario se establezca otro menor.

CLAUSULA DÉCIMA. PLAZO DE GARANTÍA

Se establece un plazo de garantía mínimo de 3 años a partir de la fecha de recepción formal del suministro para todos los productos suministrados que se refleja a continuación.

El plazo de garantía podrá ser superior a este mínimo establecido, cuando así se establezca por el fabricante del producto.

La garantía incluirá la sustitución del material en caso de vicios o defectos importantes respecto a los materiales o de funcionamiento y dará derecho a la sustitución del producto y/o a su reparación y cubrirá todos los gastos asociados: transporte, mano de obra y piezas de repuesto.

En caso de sustitución, se realizará en el plazo máximo de una semana y si ello no fuera posible por la tipología del producto se proporcionará otro de características similares hasta su definitiva sustitución.

El servicio técnico de los elementos habrá de tener su domicilio en España.

LOTE 1: SISTEMA INTERACTIVO PARA REHABILITACIÓN COGNITIVA. DIRECCIÓN GENERAL DE ATENCIÓN AL MAYOR Y A LA DEPENDENCIA. 2 años



- LOTE 2: MATERIAL CLÍNICO. DIRECCIÓN GENERAL DE ATENCIÓN AL MAYOR Y A LA DEPENDENCIA. 2 años
- LOTE 3: PARQUES PARA MAYORES. DIRECCIÓN GENERAL DE ATENCIÓN AL MAYOR Y A LA DEPENDENCIA. 5 años
- LOTE 4: PIZARRAS ELECTRÓNICAS. DIRECCIÓN GENERAL DE ATENCIÓN AL MAYOR Y A LA DEPENDENCIA. 2 años
- LOTE 5: MATERIAL CLÍNICO, MATERIAL DE FISIOTERAPIA. DIRECCIÓN GENERAL DE ATENCIÓN A PERSONAS CON DISCAPACIDAD (PROGRAMA 231F). 2 años
- LOTE 6: SISTEMA INTERACTIVO DE PROYECCIÓN (CAÑÓN) DIRECCIÓN GENERAL DE ATENCIÓN A PERSONAS CON DISCAPACIDAD (PROGRAMA 231F). 2 años
- LOTE 7: SISTEMA INTERACTIVO DE ACTIVIDADES. TABLETA GIGANTE DIRECCIÓN GENERAL DE ATENCIÓN A PERSONAS CON DISCAPACIDAD (PROGRAMA 231F). 2 años
- LOTE 8: PIZARRAS ELECTRONICAS. DIRECCIÓN GENERAL DE ATENCIÓN A PERSONAS CON DISCAPACIDAD (PROGRAMA 231F). 2 años
- LOTE 9: MATERIAL CLÍNICO, DIRECCIÓN GENERAL DE ATENCIÓN A PERSONAS CON DISCAPACIDAD (PROGRAMA 231A -ENFERMEDAD MENTAL) 2 años
- LOTE 10: PIZARRAS ELECTRONICAS. DIRECCIÓN GENERAL DE ATENCIÓN A PERSONAS CON DISCAPACIDAD (PROGRAMA 231A – ENFERMEDAD MENTAL) 2 años
- LOTE 11: PIZARRAS ELECTRÓNICAS Y TABLETS. DIRECCIÓN GENERAL DE DISCAPACIDAD. 2 años.

CLAUSULA UNDÉCIMA. CONDICIONES GENERALES DEL SUMINISTRO

Las siguientes condiciones son aplicables al adjudicatario, tanto en la fase de suministro como en la de instalación y recepción.

A. Las dimensiones expresadas se consideran aproximadas pudiendo variarse en función de las características de los diferentes fabricantes.

B. Los colores o acabados opcionales se determinarán en cada caso por los técnicos de la Consejería de Políticas Sociales, Familias, Igualdad y Natalidad, responsables de la Dirección del suministro.

C. Las calidades consignadas en cada partida deberán ser respetadas pudiendo, solamente, ser mejoradas. La baja ofertada por el licitador no justificará calidades inferiores a las estipuladas que, en ningún caso serán aceptadas.

D. Cada uno de los elementos se ofrecerá, para su recepción, debidamente montado e instalado en el lugar de destino y uso, que, de no estar especificado en los planos, será el



indicado por los técnicos de la Consejería de Políticas Sociales, Familias, Igualdad y Natalidad.

E. Toda la maquinaria habrá de ser probada previamente a su recepción, para lo cual habrá de estar debidamente conectada a los suministros correspondientes- Energía, señal de comunicaciones, agua, gas, desagüe, ventilación, etc. en su caso.

Para su conexión deberán aprovecharse, preferentemente, las acometidas y tomas existentes. Cualquier adaptación deberá poder realizarse, preferentemente, con elementos o piezas complementarias. En todo caso, se restituirán los acabados afectados, tanto los acabados de los paramentos horizontales como los de los verticales, a su correcto estado. Los gastos derivados de dichas conexiones, incluidas las ocasionadas por las posibles modificaciones de adaptación de las instalaciones y la restitución de los acabados y paramentos afectados, están previstos en el precio y presupuesto consignado, por lo que conciernen al adjudicatario.

F. Si la instalación de la maquinaria objeto de este pliego supusiera la modificación o ampliación de las instalaciones existentes, de forma que fuera necesario modificar, actualizar o elaborar nuevos proyectos de instalaciones, estos correrán a cargo del adjudicatario, así como su correspondiente tramitación en industria, incluyendo las tasas y gastos que de todo ello pudieran derivarse.

G. Serán por cuenta del adjudicatario la adaptación de las conexiones de agua, electricidad, desagües a los nuevos equipos.

H. Se aportarán los certificados de homologación y las garantías de fábrica y los manuales de instrucciones de todo el equipamiento y la maquinaria. Todo ello previamente a la recepción del suministro por parte de la Administración.

I. Se acreditará, mediante certificados, el cumplimiento de las normas europeas, marca CE y la homologación del Ministerio de Industria, Turismo y Comercio, del equipamiento relacionado en el Anexo. Los certificados correspondientes habrán de formar parte ineludible del dossier Técnico que ha de entregarse a la Administración, previamente a su recepción.

J. Los suministros objeto de este Pliego pueden ser simultáneos con otras intervenciones u otros suministros, debiendo el adjudicatario, en todo caso, facilitar la coordinación entre las diferentes actuaciones.

K. Los puntos de cuelgue y sujeción a techos o paredes, deberán estar ejecutados firme y sólidamente. El adjudicatario realizará o, si es el caso, suplementará las bases de fijación de modo que la maniobra o manipulación de los elementos sea segura y duradera.

L. Será por cuenta del contratista la retirada al punto limpio de los equipos existentes que son sustituidos por los nuevos suministros.



En Madrid, a fecha de firma

EL DIRECTOR GENERAL DE ATENCIÓN AL MAYOR Y A LA DEPENDENCIA

Juan José García Ferrer

EL DIRECTOR GENERAL DE ATENCIÓN
A PERSONAS CON DISCAPACIDAD

Ignacio Tremiño Gómez


LA DIRECTORA GENERAL DE IGUALDAD

Patricia Isaura Reyes Rivera


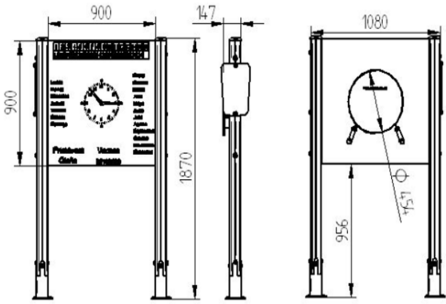


ANEXO 1

CARACTERÍSTICAS TÉCNICAS PARQUES DE MAYORES. PANELES

EQUIPO	PANEL DOBLE “TENSOR + CALENDARIO”
DESCRIPCION	Equipo para actividades cognitivas y físicas, compuesto de dos paneles: Cara A: RELOJ CON CALENDARIO Cara B: TENSOR
IMAGEN	



	
DIMENSIONES	
OBJETIVOS	<p>RELOJ CON CALENDARIO</p> <ul style="list-style-type: none"> - Ejercitar la memoria. - Ayudar a repasar y seguir familiarizándose con los meses, las estaciones, los días y las horas. <p>TENSOR</p> <ul style="list-style-type: none"> - Reforzar la musculatura de los brazos.



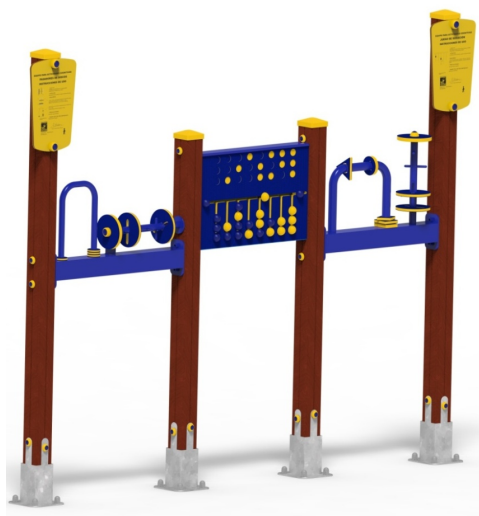
NORMATIVAS	<ul style="list-style-type: none"> • Todos los elementos se han diseñado siguiendo las disposiciones de la Directiva 93/42/CEE y su transposición española R.D.414/96 sobre productos sanitarios. • Todos nuestros elementos de parques se fabrican conforme a la normativa Europea EN 16630:2015 sobre equipos fijos de entrenamiento físico instalados al aire libre así como la normativa UNE EN 1176/1:2018 Equipamiento de las áreas de juego y superficies. Parte 1: Requisitos generales de seguridad y métodos de ensayo. • Estudiados y diseñados por especialistas en rehabilitación para su uso en intemperie y sin apoyo de personal cualificado, con lo que su diseño es simplificado con el fin de evitar posibles daños y problemas de vandalismo. • Los módulos se acompañan de un panel, explicando el correcto manejo de cada aparato, firmado por un profesional contrastado en el sector de la rehabilitación. • El licitador debe aportar un certificado de conformidad de cada uno de los equipos con la normativa europea EN16630 en su edición vigente en el momento de la licitación. Dicho certificado debe ser emitido por Organismo certificador de producto acreditado por ENAC. Será imprescindible que en el propio certificado aparezca la marca del acreditador correspondiente que ha reconocido la acreditación del certificador de producto.
MATERIALES	<ul style="list-style-type: none"> • Postes de madera de conífera. • Bases de acero galvanizado. • Paneles y sillones HPL de 10mm de espesor. • Suelos HPL de 6 mm de espesor. • Panel de ejercicios en polietileno de 12,5mm. • Tubos y estructuras en acero galvanizado. • Varillas en acero inoxidable. • Tornillería en acero cincado e inoxidable. • Tapones y protecciones de plástico.
TRATAMIENTOS	<ul style="list-style-type: none"> • Madera: En autoclave con productos hidrosolubles. Protegen del deterioro biótico (hongos...) como abióticos (agua, sol...). Clase de riesgo 4 según norma EN335. • Acero: Tratamiento Galvanizado.
ACABADOS	<ul style="list-style-type: none"> • Madera: Dos manos de producto lasur a poro abierto. • Acero: Revestimiento de poliéster con tratamiento a base de resinas epoxídicas de alta resistencia según normativa DIN976 y DIN985.

EQUIPO	PANEL DE JUEGOS “SERIACIÓN, DISCOS Y REFRANERO”
DESCRIPCION	Equipo para actividades cognitivas: Cara A: JUEGO DE SERIACIÓN, REFRANERO POPULAR Cara B: PASADORES DE DISCOS
IMAGEN	Panel Seriación y Refranero Popular





Panel Pasadores de Discos



<p>DIMENSIONES</p>	
<p>OBJETIVOS</p>	<p>JUEGO DE SERIACIÓN REFRANERO POPULAR</p> <ul style="list-style-type: none"> - Ejercitar el reconocimiento de las formas y colores. - Desarrollar el razonamiento lógico. <p>PASADORES DE DISCOS</p> <ul style="list-style-type: none"> - Trabajar la concentración y la observación. - Desarrollar la relación ojo-mano.
<p>NORMATIVAS</p>	<ul style="list-style-type: none"> • Todos los elementos se han diseñado siguiendo las disposiciones de la Directiva 93/42/CEE y su transposición española R.D.414/96 sobre productos sanitarios. • Todos nuestros elementos de parques se fabrican conforme a la normativa Europea EN 16630:2015 sobre equipos fijos de entrenamiento físico instalados al aire libre así como la normativa UNE EN 1176/1:2018 Equipamiento de las áreas de juego y superficies. Parte 1: Requisitos generales de seguridad y métodos de ensayo. • Estudiados y diseñados por especialistas en rehabilitación para su uso en intemperie y sin apoyo de personal cualificado, con lo que su diseño es simplificado con el fin de evitar posibles daños y problemas de vandalismo. • Los módulos se acompañan de un panel, explicando el correcto manejo de cada aparato, firmado por un profesional contrastado en el sector de la rehabilitación. • El licitador debe aportar un certificado de conformidad de cada uno de los equipos con la normativa europea EN16630 en su edición vigente en el momento de la licitación. Dicho certificado debe ser emitido por Organismo certificador de producto acreditado por ENAC. Será imprescindible que en el propio certificado aparezca la marca del acreditador correspondiente que ha reconocido la acreditación del certificador de producto.
<p>MATERIALES</p>	<ul style="list-style-type: none"> • Postes de madera de conífera. • Bases de acero galvanizado.



	<ul style="list-style-type: none"> • Paneles y sillones HPL de 10mm de espesor. • Suelos HPL de 6 mm de espesor. • Panel de ejercicios en polietileno de 12,5mm. • Tubos y estructuras en acero galvanizado. • Varillas en acero inoxidable. • Tornillería en acero cincado e inoxidable. • Tapones y protecciones de plástico.
TRATAMIENTOS	<ul style="list-style-type: none"> • Madera: En autoclave con productos hidrosolubles. Protegen del deterioro biótico (hongos...) como abióticos (agua, sol...). Clase de riesgo 4 según norma EN335. • Acero: Tratamiento Galvanizado.
ACABADOS	<ul style="list-style-type: none"> • Madera: Dos manos de producto lasur a poro abierto. • Acero: Revestimiento de poliéster con tratamiento a base de resinas epoxídicas de alta resistencia según normativa DIN976 y DIN985.

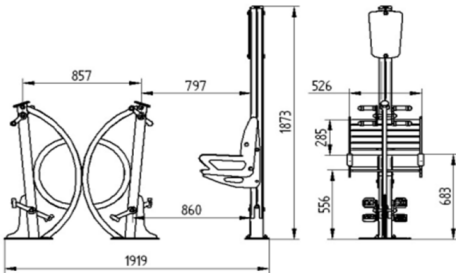
EQUIPO	SILLÓN CON DOS PEDALES DOBLES PIES Y MANOS
DESCRIPCION	<p>Equipo para actividades físicas:</p> <p>Conjunto formado por sillón + 2 pedales dobles, pies y manos.</p>



IMAGEN



DIMENSIONES



La autenticidad de este documento se puede comprobar en www.madrid.org/csv mediante el siguiente código seguro de verificación: 1222182998937083724905

OBJETIVOS	- Ejercitar las articulaciones de brazos y piernas de manera simultánea o independiente.
NORMATIVAS	<ul style="list-style-type: none"> • Todos los elementos se han diseñado siguiendo las disposiciones de la Directiva 93/42/CEE y su transposición española R.D.414/96 sobre productos sanitarios. • Todos nuestros elementos de parques se fabrican conforme a la normativa Europea EN 16630:2015 sobre equipos fijos de entrenamiento físico instalados al aire libre así como la normativa UNE EN 1176/1:2018 Equipamiento de las áreas de juego y superficies. Parte 1: Requisitos generales de seguridad y métodos de ensayo. • Estudiados y diseñados por especialistas en rehabilitación para su uso en intemperie y sin apoyo de personal cualificado, con lo que su diseño es simplificado con el fin de evitar posibles daños y problemas de vandalismo. • Los módulos se acompañan de un panel, explicando el correcto manejo de cada aparato, firmado por un profesional contrastado en el sector de la rehabilitación. • El licitador debe aportar un certificado de conformidad de cada uno de los equipos con la normativa europea EN16630 en su edición vigente en el momento de la licitación. Dicho certificado debe ser emitido por Organismo certificador de producto acreditado por ENAC. Será imprescindible que en el propio certificado aparezca la marca del acreditador correspondiente que ha reconocido la acreditación del certificador de producto.
MATERIALES	<ul style="list-style-type: none"> • Postes de madera de conífera. • Bases de acero galvanizado. • Paneles y sillones HPL de 10mm de espesor. • Suelos HPL de 6 mm de espesor. • Panel de ejercicios en polietileno de 12,5mm. • Tubos y estructuras en acero galvanizado. • Varillas en acero inoxidable. • Tornillería en acero cincado e inoxidable. • Tapones y protecciones de plástico.
TRATAMIENTOS	<ul style="list-style-type: none"> • Madera: En autoclave con productos hidrosolubles. Protegen del deterioro biótico (hongos...) como abióticos (agua, sol...). Clase de riesgo 4 según norma EN335. • Acero: Tratamiento Galvanizado.
ACABADOS	<ul style="list-style-type: none"> • Madera: Dos manos de producto lasur a poro abierto. • Acero: Revestimiento de poliéster con tratamiento a base de resinas epoxídicas de alta resistencia según normativa DIN976 y DIN985.

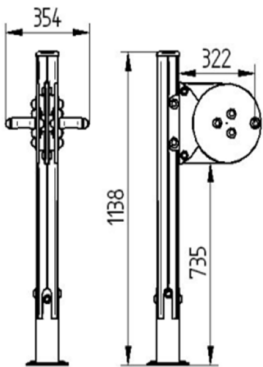
EQUIPO	RUEDA DE MANOS ADAPTADA
DESCRIPCION	<p>Equipo para actividades físicas:</p> <p>Equipo para fortalecer los miembros superiores.</p>



IMAGEN



DIMENSIONES



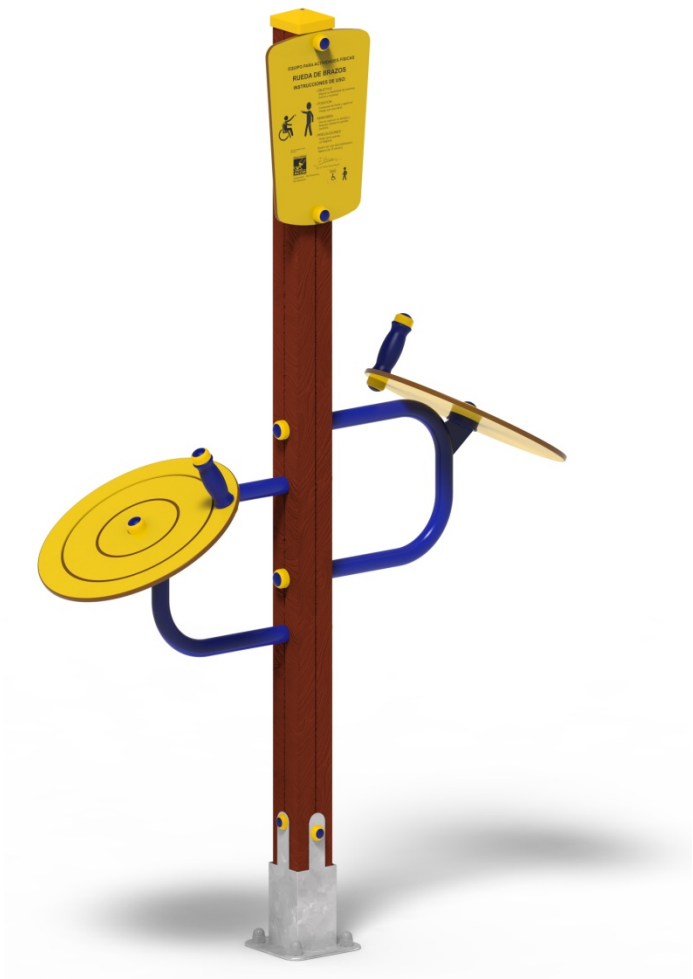
La autenticidad de este documento se puede comprobar en www.madrid.org/csv mediante el siguiente código seguro de verificación: 1222182998937083724905

OBJETIVOS	- Movilizar brazos y manos de manera sincronizada.
NORMATIVAS	<ul style="list-style-type: none"> • Todos los elementos se han diseñado siguiendo las disposiciones de la Directiva 93/42/CEE y su transposición española R.D.414/96 sobre productos sanitarios. • Todos nuestros elementos de parques se fabrican conforme a la normativa Europea EN 16630:2015 sobre equipos fijos de entrenamiento físico instalados al aire libre así como la normativa UNE EN 1176/1:2018 Equipamiento de las áreas de juego y superficies. Parte 1: Requisitos generales de seguridad y métodos de ensayo. • Estudiados y diseñados por especialistas en rehabilitación para su uso en intemperie y sin apoyo de personal cualificado, con lo que su diseño es simplificado con el fin de evitar posibles daños y problemas de vandalismo. • Los módulos se acompañan de un panel, explicando el correcto manejo de cada aparato, firmado por un profesional contrastado en el sector de la rehabilitación. • El licitador debe aportar un certificado de conformidad de cada uno de los equipos con la normativa europea EN16630 en su edición vigente en el momento de la licitación. Dicho certificado debe ser emitido por Organismo certificador de producto acreditado por ENAC. Será imprescindible que en el propio certificado aparezca la marca del acreditador correspondiente que ha reconocido la acreditación del certificador de producto.
MATERIALES	<ul style="list-style-type: none"> • Postes de madera de conífera. • Bases de acero galvanizado. • Paneles y sillones HPL de 10mm de espesor. • Suelos HPL de 6 mm de espesor. • Panel de ejercicios en polietileno de 12,5mm. • Tubos y estructuras en acero galvanizado. • Varillas en acero inoxidable. • Tornillería en acero cincado e inoxidable. • Tapones y protecciones de plástico.
TRATAMIENTOS	<ul style="list-style-type: none"> • Madera: En autoclave con productos hidrosolubles. Protegen del deterioro biótico (hongos...) como abióticos (agua, sol...). Clase de riesgo 4 según norma EN335. • Acero: Tratamiento Galvanizado.
ACABADOS	<ul style="list-style-type: none"> • Madera: Dos manos de producto lasur a poro abierto. • Acero: Revestimiento de poliéster con tratamiento a base de resinas epoxídicas de alta resistencia según normativa DIN976 y DIN985.

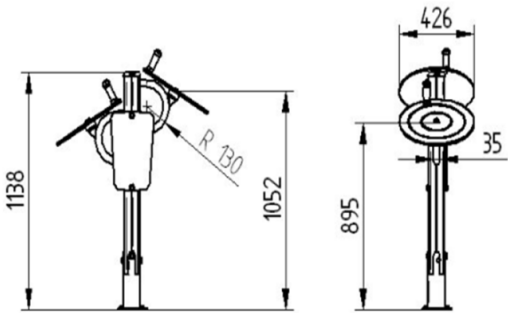
EQUIPO	RUEDA DE BRAZOS
DESCRIPCION	<p>Equipo para actividades físicas:</p> <p>Equipo para fortalecer los miembros superiores.</p>



IMAGEN



DIMENSIONES



La autenticidad de este documento se puede comprobar en www.madrid.org/csv mediante el siguiente código seguro de verificación: 1222182998937083724905

OBJETIVOS	Mejorar la flexibilidad de hombros, brazos y muñecas.
NORMATIVAS	<ul style="list-style-type: none"> • Todos los elementos se han diseñado siguiendo las disposiciones de la Directiva 93/42/CEE y su transposición española R.D.414/96 sobre productos sanitarios. • Todos nuestros elementos de parques se fabrican conforme a la normativa Europea EN 16630:2015 sobre equipos fijos de entrenamiento físico instalados al aire libre así como la normativa UNE EN 1176/1:2018 Equipamiento de las áreas de juego y superficies. Parte 1: Requisitos generales de seguridad y métodos de ensayo. • Estudiados y diseñados por especialistas en rehabilitación para su uso en intemperie y sin apoyo de personal cualificado, con lo que su diseño es simplificado con el fin de evitar posibles daños y problemas de vandalismo. • Los módulos se acompañan de un panel, explicando el correcto manejo de cada aparato, firmado por un profesional contrastado en el sector de la rehabilitación. • El licitador debe aportar un certificado de conformidad de cada uno de los equipos con la normativa europea EN16630 en su edición vigente en el momento de la licitación. Dicho certificado debe ser emitido por Organismo certificador de producto acreditado por ENAC. Será imprescindible que en el propio certificado aparezca la marca del acreditador correspondiente que ha reconocido la acreditación del certificador de producto.
MATERIALES	<ul style="list-style-type: none"> • Postes de madera de conífera. • Bases de acero galvanizado. • Paneles y sillones HPL de 10mm de espesor. • Suelos HPL de 6 mm de espesor. • Panel de ejercicios en polietileno de 12,5mm. • Tubos y estructuras en acero galvanizado. • Varillas en acero inoxidable. • Tornillería en acero cincado e inoxidable. • Tapones y protecciones de plástico.
TRATAMIENTOS	<ul style="list-style-type: none"> • Madera: En autoclave con productos hidrosolubles. Protegen del deterioro biótico (hongos...) como abióticos (agua, sol...). Clase de riesgo 4 según norma EN335. • Acero: Tratamiento Galvanizado.
ACABADOS	<ul style="list-style-type: none"> • Madera: Dos manos de producto lasur a poro abierto. • Acero: Revestimiento de poliéster con tratamiento a base de resinas epoxídicas de alta resistencia según normativa DIN976 y DIN985.

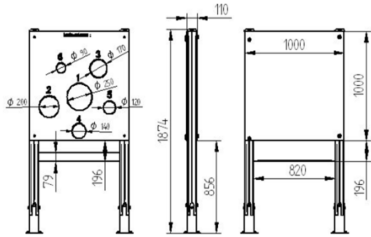
EQUIPO	PANEL DOBLE “PÓRTICO + DIANA”
DESCRIPCION	Equipo para actividades físicas y cognitivas, compuesto de dos paneles: Cara A: PÓRTICO Cara B: DIANA
IMAGEN	Pórtico



Diana



La autenticidad de este documento se puede comprobar en www.madrid.org/csv mediante el siguiente código seguro de verificación: **1222182998937083724905**

DIMENSIONES	
OBJETIVOS	<p>PÓRTICO</p> <ul style="list-style-type: none"> - Panel presentación circuito. <p>DIANA</p> <ul style="list-style-type: none"> - Trabajar la coordinación ojo-mano, así como el cálculo mental. - Desarrollar la destreza, así como la agudeza de movimientos: - A círculo menor mayor puntuación, mientras que a círculo mayor menor puntuación.
NORMATIVAS	<ul style="list-style-type: none"> • Todos los elementos se han diseñado siguiendo las disposiciones de la Directiva 93/42/CEE y su transposición española R.D.414/96 sobre productos sanitarios. • Todos nuestros elementos de parques se fabrican conforme a la normativa Europea EN 16630:2015 sobre equipos fijos de entrenamiento físico instalados al aire libre así como la normativa UNE EN 1176/1:2018 Equipamiento de las áreas de juego y superficies. Parte 1: Requisitos generales de seguridad y métodos de ensayo. • Estudiados y diseñados por especialistas en rehabilitación para su uso en intemperie y sin apoyo de personal cualificado, con lo que su diseño es simplificado con el fin de evitar posibles daños y problemas de vandalismo. • Los módulos se acompañan de un panel, explicando el correcto manejo de cada aparato, firmado por un profesional contrastado en el sector de la rehabilitación. • El licitador debe aportar un certificado de conformidad de cada uno de los equipos con la normativa europea EN16630 en su edición vigente en el momento de la licitación. Dicho certificado debe ser emitido por Organismo certificador de producto acreditado por ENAC. Será imprescindible que en el propio certificado aparezca la marca del acreditador correspondiente que ha reconocido la acreditación del certificador de producto.
MATERIALES	<ul style="list-style-type: none"> • Postes de madera de conífera. • Bases de acero galvanizado.



	<ul style="list-style-type: none"> • Paneles y sillones HPL de 10mm de espesor. • Suelos HPL de 6 mm de espesor. • Panel de ejercicios en polietileno de 12,5mm. • Tubos y estructuras en acero galvanizado. • Varillas en acero inoxidable. • Tornillería en acero cincado e inoxidable. • Tapones y protecciones de plástico.
TRATAMIENTOS	<ul style="list-style-type: none"> • Madera: En autoclave con productos hidrosolubles. Protegen del deterioro biótico (hongos...) como abióticos (agua, sol...). Clase de riesgo 4 según norma EN335. • Acero: Tratamiento Galvanizado.
ACABADOS	<ul style="list-style-type: none"> • Madera: Dos manos de producto lasur a poro abierto. • Acero: Revestimiento de poliéster con tratamiento a base de resinas epoxídicas de alta resistencia según normativa DIN976 y DIN985.

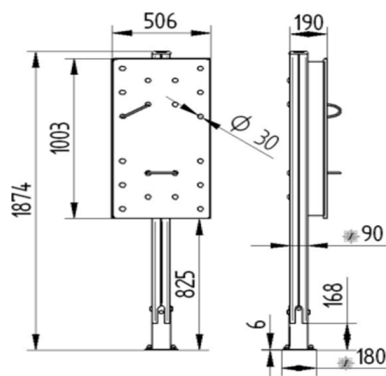
EQUIPO	PANEL DE ANILLAS
DESCRIPCION	Equipo para actividades cognitivas: Trabajar la coordinación así como la destreza óculo-manual.



IMAGEN



DIMENSIONES



La autenticidad de este documento se puede comprobar en www.madrid.org/csv mediante el siguiente código seguro de verificación: 1222182998937083724905

OBJETIVOS	<ul style="list-style-type: none"> - Agudizar la observación, desarrollar la relación ojo-mano. - Trabajar la motricidad de los miembros superiores.
NORMATIVAS	<ul style="list-style-type: none"> • Todos los elementos se han diseñado siguiendo las disposiciones de la Directiva 93/42/CEE y su transposición española R.D.414/96 sobre productos sanitarios. • Todos nuestros elementos de parques se fabrican conforme a la normativa Europea EN 16630:2015 sobre equipos fijos de entrenamiento físico instalados al aire libre así como la normativa UNE EN 1176/1:2018 Equipamiento de las áreas de juego y superficies. Parte 1: Requisitos generales de seguridad y métodos de ensayo. • Estudiados y diseñados por especialistas en rehabilitación para su uso en intemperie y sin apoyo de personal cualificado, con lo que su diseño es simplificado con el fin de evitar posibles daños y problemas de vandalismo. • Los módulos se acompañan de un panel, explicando el correcto manejo de cada aparato, firmado por un profesional contrastado en el sector de la rehabilitación. • El licitador debe aportar un certificado de conformidad de cada uno de los equipos con la normativa europea EN16630 en su edición vigente en el momento de la licitación. Dicho certificado debe ser emitido por Organismo certificador de producto acreditado por ENAC. Será imprescindible que en el propio certificado aparezca la marca del acreditador correspondiente que ha reconocido la acreditación del certificador de producto.
MATERIALES	<ul style="list-style-type: none"> • Postes de madera de conífera. • Bases de acero galvanizado. • Paneles y sillones HPL de 10mm de espesor. • Suelos HPL de 6 mm de espesor. • Panel de ejercicios en polietileno de 12,5mm. • Tubos y estructuras en acero galvanizado. • Varillas en acero inoxidable. • Tornillería en acero cincado e inoxidable. • Tapones y protecciones de plástico.
TRATAMIENTOS	<ul style="list-style-type: none"> • Madera: En autoclave con productos hidrosolubles. Protegen del deterioro biótico (hongos...) como abióticos (agua, sol...). Clase de riesgo 4 según norma EN335. • Acero: Tratamiento Galvanizado.
ACABADOS	<ul style="list-style-type: none"> • Madera: Dos manos de producto lasur a poro abierto. • Acero: Revestimiento de poliéster con tratamiento a base de resinas epoxídicas de alta resistencia según normativa DIN976 y DIN985.

EQUIPO	PANEL DOBLE “FORMAR PAREJAS + TRES EN RAYA”
DESCRIPCION	<p>Equipo para actividades cognitivas, compuesto de dos paneles:</p> <p>Cara A: FORMAR PAREJAS</p> <p>Cara B: TRES EN RAYA</p>



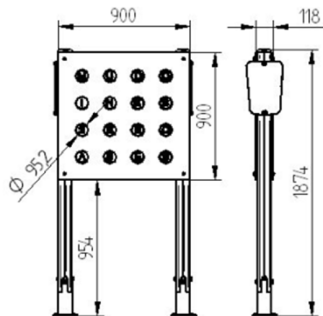
IMAGEN

Formar Parejas



Tres en Raya



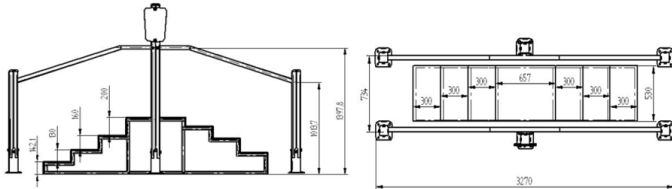
DIMENSIONES	
OBJETIVOS	<p>FORMAR PAREJAS</p> <ul style="list-style-type: none"> - Agudizar la observación, desarrollar la memoria. - Trabajar la motricidad de los miembros superiores. <p>TRES EN RAYA</p> <ul style="list-style-type: none"> - Estimular la memoria y el razonamiento lógico.
NORMATIVAS	<ul style="list-style-type: none"> • Todos los elementos se han diseñado siguiendo las disposiciones de la Directiva 93/42/CEE y su transposición española R.D.414/96 sobre productos sanitarios. • Todos nuestros elementos de parques se fabrican conforme a la normativa Europea EN 16630:2015 sobre equipos fijos de entrenamiento físico instalados al aire libre así como la normativa UNE EN 1176/1:2018 Equipamiento de las áreas de juego y superficies. Parte 1: Requisitos generales de seguridad y métodos de ensayo. • Estudiados y diseñados por especialistas en rehabilitación para su uso en intemperie y sin apoyo de personal cualificado, con lo que su diseño es simplificado con el fin de evitar posibles daños y problemas de vandalismo. • Los módulos se acompañan de un panel, explicando el correcto manejo de cada aparato, firmado por un profesional contrastado en el sector de la rehabilitación. • El licitador debe aportar un certificado de conformidad de cada uno de los equipos con la normativa europea EN16630 en su edición vigente en el momento de la licitación. Dicho certificado debe ser emitido por Organismo certificador de producto acreditado por ENAC. Será imprescindible que en el propio certificado aparezca la marca del acreditador correspondiente que ha reconocido la acreditación del certificador de producto.
MATERIALES	<ul style="list-style-type: none"> • Postes de madera de conífera. • Bases de acero galvanizado. • Paneles y sillones HPL de 10mm de espesor.



	<ul style="list-style-type: none"> Suelos HPL de 6 mm de espesor. Panel de ejercicios en polietileno de 12,5mm. Tubos y estructuras en acero galvanizado. Varillas en acero inoxidable. Tornillería en acero cincado e inoxidable. Tapones y protecciones de plástico.
TRATAMIENTOS	<ul style="list-style-type: none"> Madera: En autoclave con productos hidrosolubles. Protegen del deterioro biótico (hongos...) como abióticos (agua, sol...). Clase de riesgo 4 según norma EN335. Acero: Tratamiento Galvanizado.
ACABADOS	<ul style="list-style-type: none"> Madera: Dos manos de producto lasur a poro abierto. Acero: Revestimiento de poliéster con tratamiento a base de resinas epoxídicas de alta resistencia según normativa DIN976 y DIN985.

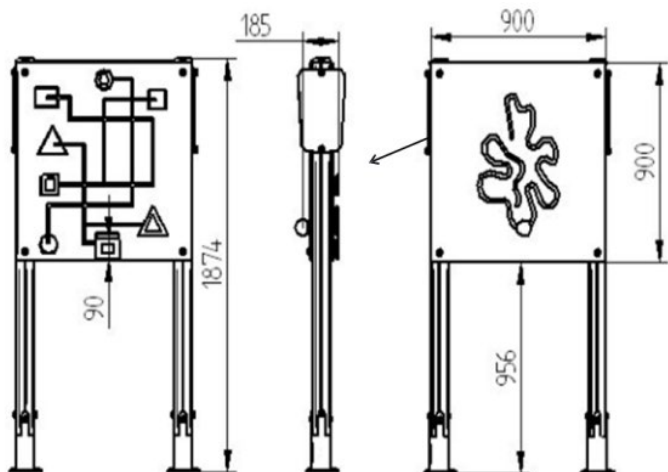
EQUIPO	ESCALERAS CON DISTINTOS NIVELES
DESCRIPCION	<p>Equipo para actividades físicas:</p> <p>Facilitar la independencia y las salidas fuera del hogar.</p> <p>Mantener una vida activa.</p>
IMAGEN	



DIMENSIONES	
OBJETIVOS	<ul style="list-style-type: none"> - El mantenimiento de una vida activa. - Facilitar la independencia y las salidas fuera del hogar.
NORMATIVAS	<ul style="list-style-type: none"> • Todos los elementos se han diseñado siguiendo las disposiciones de la Directiva 93/42/CEE y su transposición española R.D.414/96 sobre productos sanitarios. • Todos nuestros elementos de parques se fabrican conforme a la normativa Europea EN 16630:2015 sobre equipos fijos de entrenamiento físico instalados al aire libre así como la normativa UNE EN 1176/1:2018 Equipamiento de las áreas de juego y superficies. Parte 1: Requisitos generales de seguridad y métodos de ensayo. • Estudiados y diseñados por especialistas en rehabilitación para su uso en intemperie y sin apoyo de personal cualificado, con lo que su diseño es simplificado con el fin de evitar posibles daños y problemas de vandalismo. • Los módulos se acompañan de un panel, explicando el correcto manejo de cada aparato, firmado por un profesional contrastado en el sector de la rehabilitación. • El licitador debe aportar un certificado de conformidad de cada uno de los equipos con la normativa europea EN16630 en su edición vigente en el momento de la licitación. Dicho certificado debe ser emitido por Organismo certificador de producto acreditado por ENAC. Será imprescindible que en el propio certificado aparezca la marca del acreditador correspondiente que ha reconocido la acreditación del certificador de producto.
MATERIALES	<ul style="list-style-type: none"> • Postes de madera de conífera. • Bases de acero galvanizado. • Paneles y sillones HPL de 10mm de espesor. • Suelos HPL de 6 mm de espesor.



	<ul style="list-style-type: none"> Panel de ejercicios en polietileno de 12,5mm. Tubos y estructuras en acero galvanizado. Varillas en acero inoxidable. Tornillería en acero cincado e inoxidable. Tapones y protecciones de plástico.
TRATAMIENTOS	<ul style="list-style-type: none"> Madera: En autoclave con productos hidrosolubles. Protegen del deterioro biótico (hongos...) como abióticos (agua, sol...). Clase de riesgo 4 según norma EN335. Acero: Tratamiento Galvanizado.
ACABADOS	<ul style="list-style-type: none"> Madera: Dos manos de producto lasur a poro abierto. Acero: Revestimiento de poliéster con tratamiento a base de resinas epoxídicas de alta resistencia según normativa DIN976 y DIN985.

EQUIPO	PANEL DOBLE “LABERINTOS”
DESCRIPCION	Equipo para actividades cognitivas, compuesto de dos paneles: Cara A: CIRCUITO LABERINTO Cara B: LABERINTO DE FIGURAS GEOMÉTRICAS
DIMENSIONES	
OBJETIVOS	CIRCUITO LABERINTO LABERINTO DE FIGURAS GEOMÉTRICAS - Agudizar la observación, desarrollar la relación ojo-mano. - Trabajar la motricidad de los miembros superiores.
NORMATIVAS	<ul style="list-style-type: none"> Todos los elementos se han diseñado siguiendo las disposiciones de la Directiva 93/42/CEE y su transposición española R.D.414/96 sobre productos sanitarios. Todos nuestros elementos de parques se fabrican conforme a la normativa Europea EN 16630:2015 sobre equipos fijos de entrenamiento físico instalados al aire libre así como la normativa UNE EN 1176/1:2018 Equipamiento de las áreas de juego y superficies. Parte 1: Requisitos generales de seguridad y métodos de ensayo.

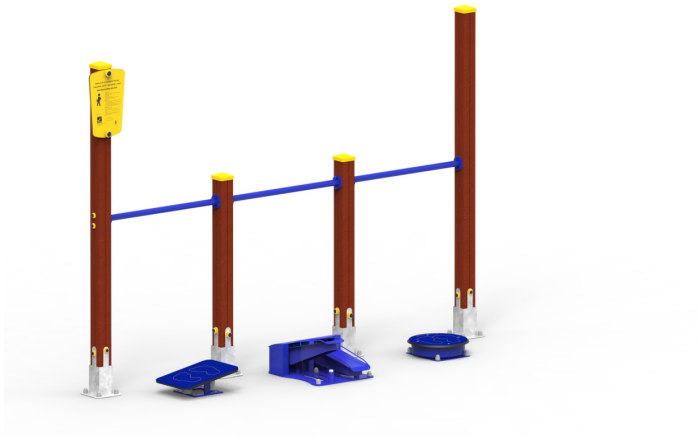


	<ul style="list-style-type: none"> Estudiados y diseñados por especialistas en rehabilitación para su uso en intemperie y sin apoyo de personal cualificado, con lo que su diseño es simplificado con el fin de evitar posibles daños y problemas de vandalismo. Los módulos se acompañan de un panel, explicando el correcto manejo de cada aparato, firmado por un profesional contrastado en el sector de la rehabilitación. El licitador debe aportar un certificado de conformidad de cada uno de los equipos con la normativa europea EN16630 en su edición vigente en el momento de la licitación. Dicho certificado debe ser emitido por Organismo certificador de producto acreditado por ENAC. Será imprescindible que en el propio certificado aparezca la marca del acreditador correspondiente que ha reconocido la acreditación del certificador de producto.
MATERIALES	<ul style="list-style-type: none"> Postes de madera de conífera. Bases de acero galvanizado. Paneles y sillones HPL de 10mm de espesor. Suelos HPL de 6 mm de espesor. Panel de ejercicios en polietileno de 12,5mm. Tubos y estructuras en acero galvanizado. Varillas en acero inoxidable. Tornillería en acero cincado e inoxidable. Tapones y protecciones de plástico.
TRATAMIENTOS	<ul style="list-style-type: none"> Madera: En autoclave con productos hidrosolubles. Protegen del deterioro biótico (hongos...) como abióticos (agua, sol...). Clase de riesgo 4 según norma EN335. Acero: Tratamiento Galvanizado.
ACABADOS	<ul style="list-style-type: none"> Madera: Dos manos de producto lasur a poro abierto. Acero: Revestimiento de poliéster con tratamiento a base de resinas epoxídicas de alta resistencia según normativa DIN976 y DIN985.

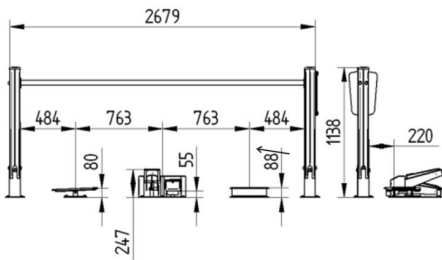
EQUIPO	CONJUNTO DISCO + BALANCÍN + STEP
DESCRIPCION	<p>Equipo para actividades físicas:</p> <p>Trabajar el equilibrio y la estabilidad.</p> <p>Equipo para fortalecer los miembros inferiores.</p>



IMAGEN



DIMENSIONES



OBJETIVOS

- Mantener el equilibrio y ejercitar miembros inferiores.



La autenticidad de este documento se puede comprobar en www.madrid.org/csv mediante el siguiente código seguro de verificación: 1222182998937083724905

NORMATIVAS	<ul style="list-style-type: none"> • Todos los elementos se han diseñado siguiendo las disposiciones de la Directiva 93/42/CEE y su transposición española R.D.414/96 sobre productos sanitarios. • Todos nuestros elementos de parques se fabrican conforme a la normativa Europea EN 16630:2015 sobre equipos fijos de entrenamiento físico instalados al aire libre así como la normativa UNE EN 1176/1:2018 Equipamiento de las áreas de juego y superficies. Parte 1: Requisitos generales de seguridad y métodos de ensayo. • Estudiados y diseñados por especialistas en rehabilitación para su uso en intemperie y sin apoyo de personal cualificado, con lo que su diseño es simplificado con el fin de evitar posibles daños y problemas de vandalismo. • Los módulos se acompañan de un panel, explicando el correcto manejo de cada aparato, firmado por un profesional contrastado en el sector de la rehabilitación. • El licitador debe aportar un certificado de conformidad de cada uno de los equipos con la normativa europea EN16630 en su edición vigente en el momento de la licitación. Dicho certificado debe ser emitido por Organismo certificador de producto acreditado por ENAC. Será imprescindible que en el propio certificado aparezca la marca del acreditador correspondiente que ha reconocido la acreditación del certificador de producto.
MATERIALES	<ul style="list-style-type: none"> • Postes de madera de conífera. • Bases de acero galvanizado. • Paneles y sillones HPL de 10mm de espesor. • Suelos HPL de 6 mm de espesor. • Panel de ejercicios en polietileno de 12,5mm. • Tubos y estructuras en acero galvanizado. • Varillas en acero inoxidable. • Tornillería en acero cincado e inoxidable. • Tapones y protecciones de plástico.
TRATAMIENTOS	<ul style="list-style-type: none"> • Madera: En autoclave con productos hidrosolubles. Protegen del deterioro biótico (hongos...) como abióticos (agua, sol...). Clase de riesgo 4 según norma EN335. • Acero: Tratamiento Galvanizado.
ACABADOS	<ul style="list-style-type: none"> • Madera: Dos manos de producto lasur a poro abierto. • Acero: Revestimiento de poliéster con tratamiento a base de resinas epoxídicas de alta resistencia según normativa DIN976 y DIN985.

EQUIPO	PANEL DOBLE “CIFRAS Y LETRAS”
DESCRIPCION	Equipo para actividades cognitivas, compuesto de dos paneles: Cara A: SOPA DE LETRAS Cara B: SUMAS Y RESTAS



IMAGEN

Sopa de letras



Sumas y Restas



DIMENSIONES	
OBJETIVOS	<p>SOPA DE LETRAS</p> <p>- Ejercitar la capacidad de observación y concentración mediante la formación de palabras sencillas.</p> <p>SUMAS Y RESTAS</p> <p>- Asociar y relacionar los conceptos de números y cantidad mediante sencillas sumas y restas.</p>
NORMATIVAS	<ul style="list-style-type: none"> • Todos los elementos se han diseñado siguiendo las disposiciones de la Directiva 93/42/CEE y su transposición española R.D.414/96 sobre productos sanitarios. • Todos nuestros elementos de parques se fabrican conforme a la normativa Europea EN 16630:2015 sobre equipos fijos de entrenamiento físico instalados al aire libre así como la normativa UNE EN 1176/1:2018 Equipamiento de las áreas de juego y superficies. Parte 1: Requisitos generales de seguridad y métodos de ensayo. • Estudiados y diseñados por especialistas en rehabilitación para su uso en intemperie y sin apoyo de personal cualificado, con lo que su diseño es simplificado con el fin de evitar posibles daños y problemas de vandalismo. • Los módulos se acompañan de un panel, explicando el correcto manejo de cada aparato, firmado por un profesional contrastado en el sector de la rehabilitación. • El licitador debe aportar un certificado de conformidad de cada uno de los equipos con la normativa europea EN16630 en su edición vigente en el momento de la licitación. Dicho certificado debe ser emitido por Organismo certificador de producto acreditado por ENAC. Será imprescindible que en el propio certificado aparezca la marca del acreditador correspondiente que ha reconocido la acreditación del certificador de producto.
MATERIALES	<ul style="list-style-type: none"> • Postes de madera de conífera. • Bases de acero galvanizado. • Paneles y sillones HPL de 10mm de espesor.



	<ul style="list-style-type: none"> • Suelos HPL de 6 mm de espesor. • Panel de ejercicios en polietileno de 12,5mm. • Tubos y estructuras en acero galvanizado. • Varillas en acero inoxidable. • Tornillería en acero cincado e inoxidable. • Tapones y protecciones de plástico.
TRATAMIENTOS	<ul style="list-style-type: none"> • Madera: En autoclave con productos hidrosolubles. Protegen del deterioro biótico (hongos...) como abióticos (agua, sol...). Clase de riesgo 4 según norma EN335. • Acero: Tratamiento Galvanizado.
ACABADOS	<ul style="list-style-type: none"> • Madera: Dos manos de producto lasur a poro abierto. • Acero: Revestimiento de poliéster con tratamiento a base de resinas epoxídicas de alta resistencia según normativa DIN976 y DIN985.

