



CONTESTACIÓN A CONSULTAS DE LA LICITACIÓN 6012200234 – OBRAS DE SUSTITUCIÓN DE AMPLIFICADORES TETRA DE RF POR REPETIDORES ÓPTICOS EN LÍNEA 10

Consulta 1:

¿Será necesario realizar trabajos en vía con los consiguientes cortes o en periodos de libre circulación (nocturno)?

Respuesta 1:

En relación a su consulta, informarles de que efectivamente sí será necesario.

Consulta 2:

Para el traslado de personal y material, ¿es necesario vagoneta/dresina?

Respuesta 2:

En relación a su consulta, informarles de que no es estrictamente necesario, pero sí aconsejable por eficiencia a la hora de realizar la tirada de cableado y llevar material.

Consulta 3:

En caso afirmativo a la pregunta 2, para el alquiler de vagoneta con conductor y piloto, ¿pueden proporcionarnos contactos de empresas con vagoneta homologadas con metro Madrid para la circulación en vía?

Respuesta 3:

En relación a su consulta, informarles de que las empresas que tienen vagoneta homologada en Metro son: COBRA, CYMI, VIAS, TECHCO, CONVENSA, TECSA, FCC-CONVENSA, COMSA, TROYA, TEDECON y FCC

Consulta 4:

Les agradecería que nos facilitasen el plano de la figura 5 (pág. 11 del PPT) con una mayor resolución para poder verlo con mayor claridad y así poder entender cómo está la instalación actual entre Cuatro Vientos y -Joaquin Vilumbrales.

Esta es la figura que no se ve con claridad y que necesitaríamos en otro formato más legible.

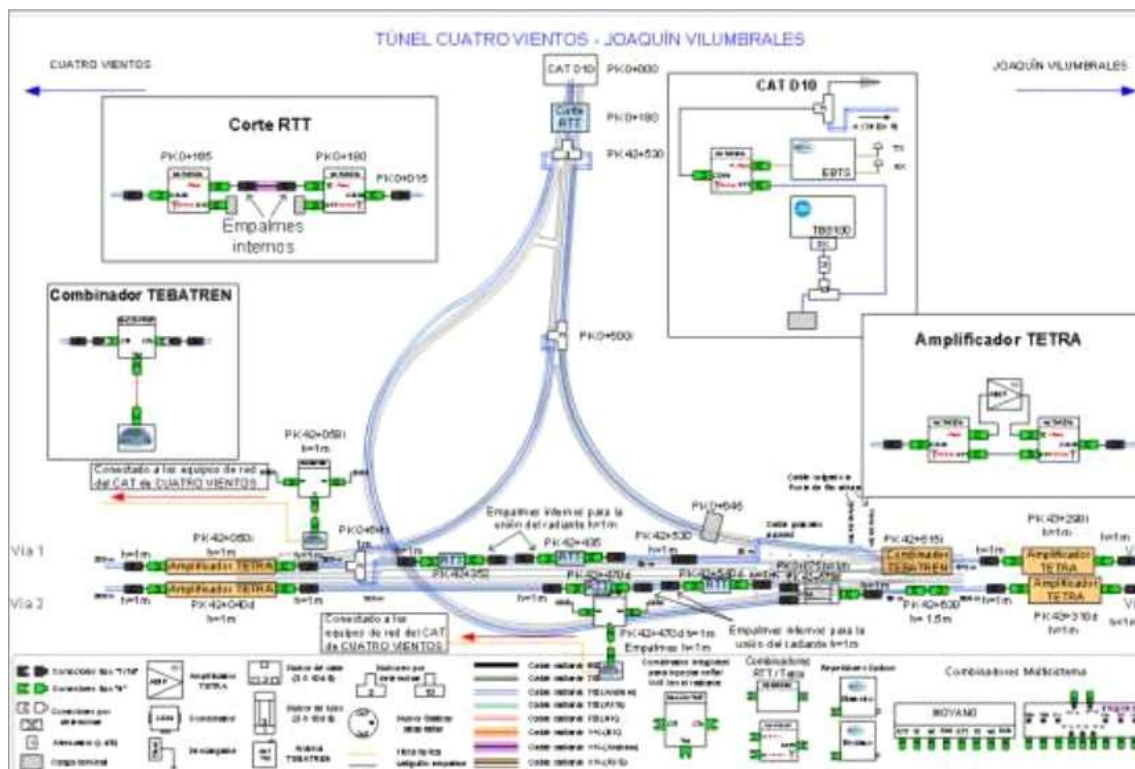


Figura 5. Instalación actual Cuatro Vientos - Joaquín Vilumbrales

Respuesta 4:

En relación a su consulta, informarles de que como documentación adicional, se ha publicado el documento “Plano sistema radiante L10” el cual, da respuesta a la consulta planteada.

En Madrid, a 21 de septiembre de 2022.