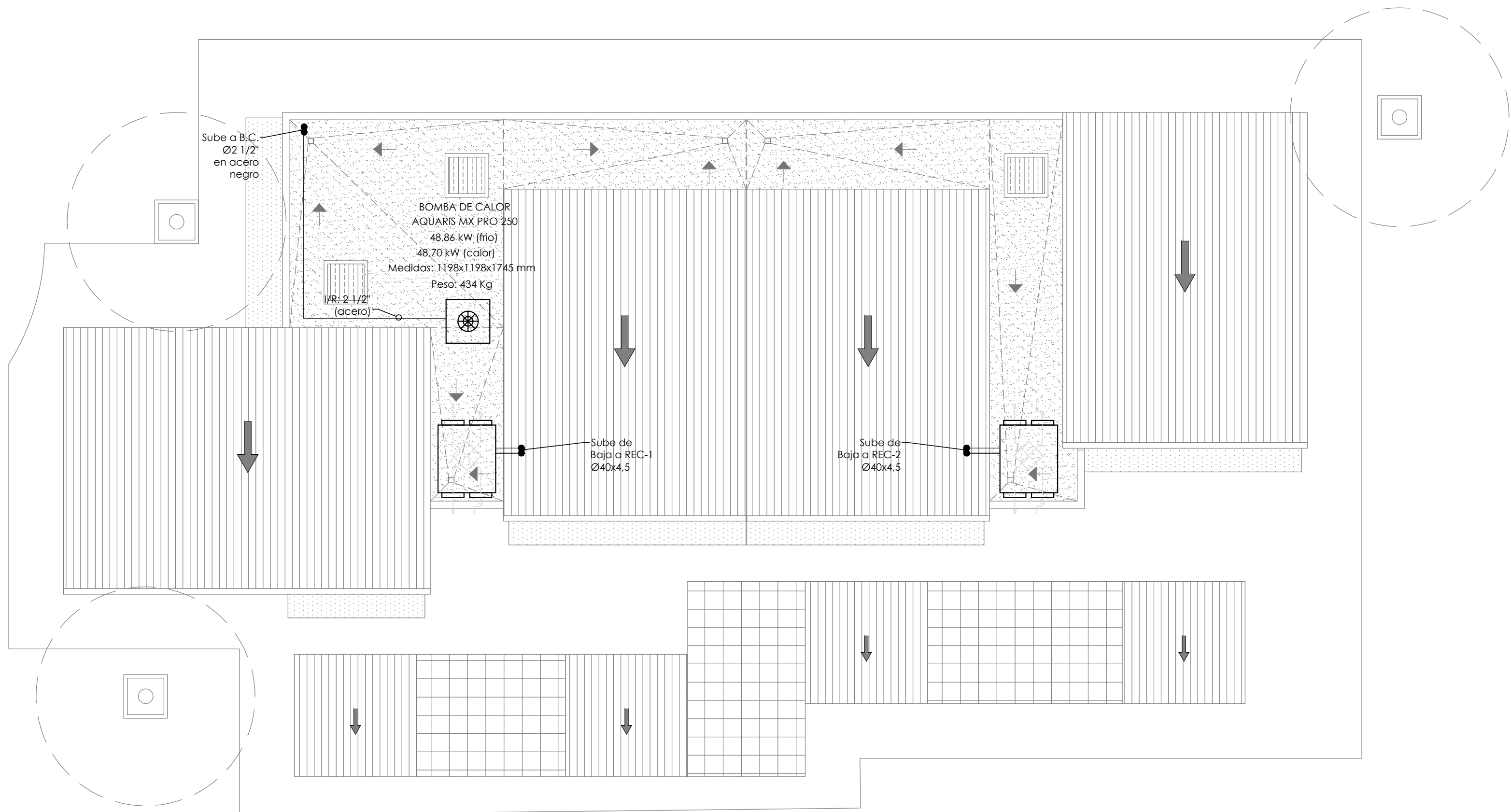
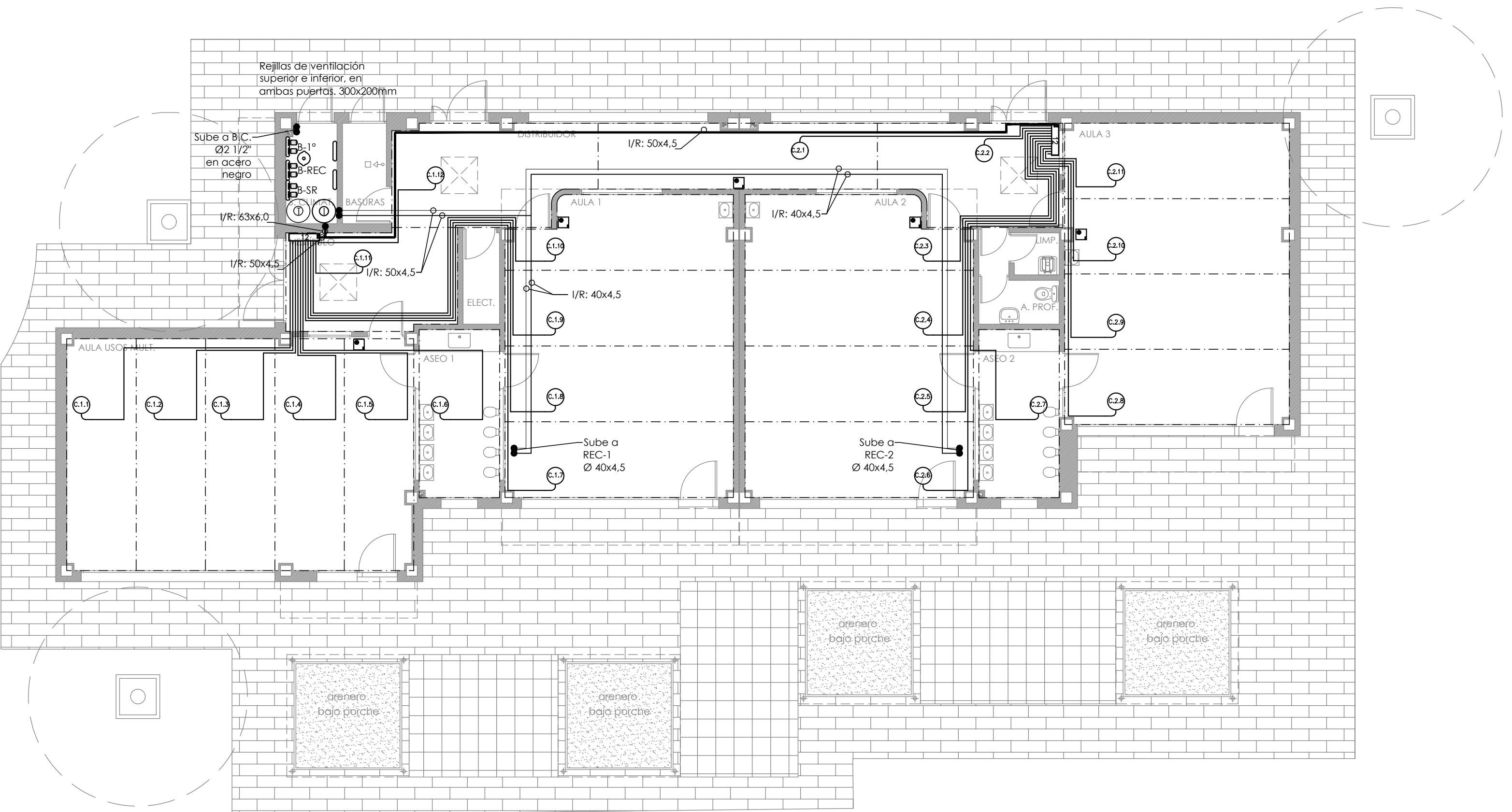


PLANTA CUBIERTA



PLANTA BAJA



LEYENDA CALEFACCIÓN

BOMBA DE CALOR AIRE AGUA

GRUPO 2 BOMBAS CIRCULADORAS

COLECTOR RETORNO

DEPÓSITO DE EXPANSIÓN

COLECTOR DE SUELO RADIANTE - Nº Salidas

CIRCUITO DE SUELO RADIANTE

TERMOSTATO DE SUELO RADIANTE

TUBERÍA IDA Y RETORNO PERT/AL/PERT (GENERALES SR)

TUBERÍA IDA Y RETORNO PE-X (SR)

TUBERÍA IDA PERT/AL/PERT (REC)

TUBERÍA RETORNO PERT/AL/PERT (REC)

TUBERÍA IDA Y RET ACERO NEGRO (BC)

TUBERÍA VERTICAL

LLAVE DE CORTE TIPO BOLA

LLAVE DE EQUILIBRADO

NOTAS:

- * Los recuperadores llevará 2 llaves de corte, filtro, válvula de 3 vías motorizada y conexiones con latiguillo flexible de 1". Y dispondrán de termostata con control de temperatura y velocidad.
- * Las tuberías del suelo radiante discurrirán empotradas en suelo.
- * Las tuberías irán aisladas con coquilla tipo armaflex.

Distancia entre soportes en tuberías de acero y de plástico.

DN (mm)	PULGADAS (")	DIST. MÁXIMA (m) TUB.ACERO	DIST. MÁXIMA (m) TUB. PLÁSTICO
15	1/2	1.7	0.5
20	3/4	1.9	0.6
25	1	2.1	0.7
32	1 1/4	2.4	0.8
40	1 1/2	2.5	0.9
50	2	2.8	1.0
65	2 1/2	3.1	1.2
80	3	3.4	1.4
100	4	3.8	1.8

Aislamiento para tuberías de fluidos calientes por el exterior.

DIÁMETRO EXTERIOR (mm)	TEMPERATURA MÁXIMA DE FLUIDO (°C)		
	40...60	> 60...100	> 100...180
D ≤ 35	35	35	40
35 < D ≤ 60	40	40	50
60 < D ≤ 90	40	40	50
90 < D ≤ 140	40	50	60
140 < D	45	50	60

Aislamiento para tuberías de fluidos calientes por el interior.

DIÁMETRO EXTERIOR (mm)	TEMPERATURA MÁXIMA DE FLUIDO (°C)		
	40...60	> 60...100	> 100...180
D ≤ 35	25	25	30
35 < D ≤ 60	30	30	40
60 < D ≤ 90	30	30	40
90 < D ≤ 140	30	40	50
140 < D	35	40	50

DIRECCIÓN GENERAL DE INFRAESTRUCTURAS Y SERVICIOS

Consejería de Educación, Universidades, Ciencia y Portavocía

Comunidad de Madrid

SUPERVISADO

0 1 2 3 4 5 6 7 8 9 10

ESCALA 1:100

Dirección General de Infraestructuras y Servicios

CONSEJERÍA DE EDUCACIÓN, UNIVERSIDADES, CIENCIA Y PORTAVOCÍA

Comunidad de Madrid

PROYECTO DE EJECUCIÓN DE

Ampliación de 4 Aulas en el CEIP Montelindo de Bustarviejo

SITUACION

Camino de Valdemanco, 9 28720 Bustarviejo. Madrid

PLANO

INSTALACIONES CALEFACCIÓN (CLIMA)

PROPIEDAD

D. G. Infraestructuras y Servicios de la Consejería de Educación y Juventud c/ Santa Hortensia, 30. 28002. Madrid

ARQUITECTO

Marta Sánchez Valencia

ESCALA

DINA1 1/100

FECHA

sept' 2021

REVISADO

12105