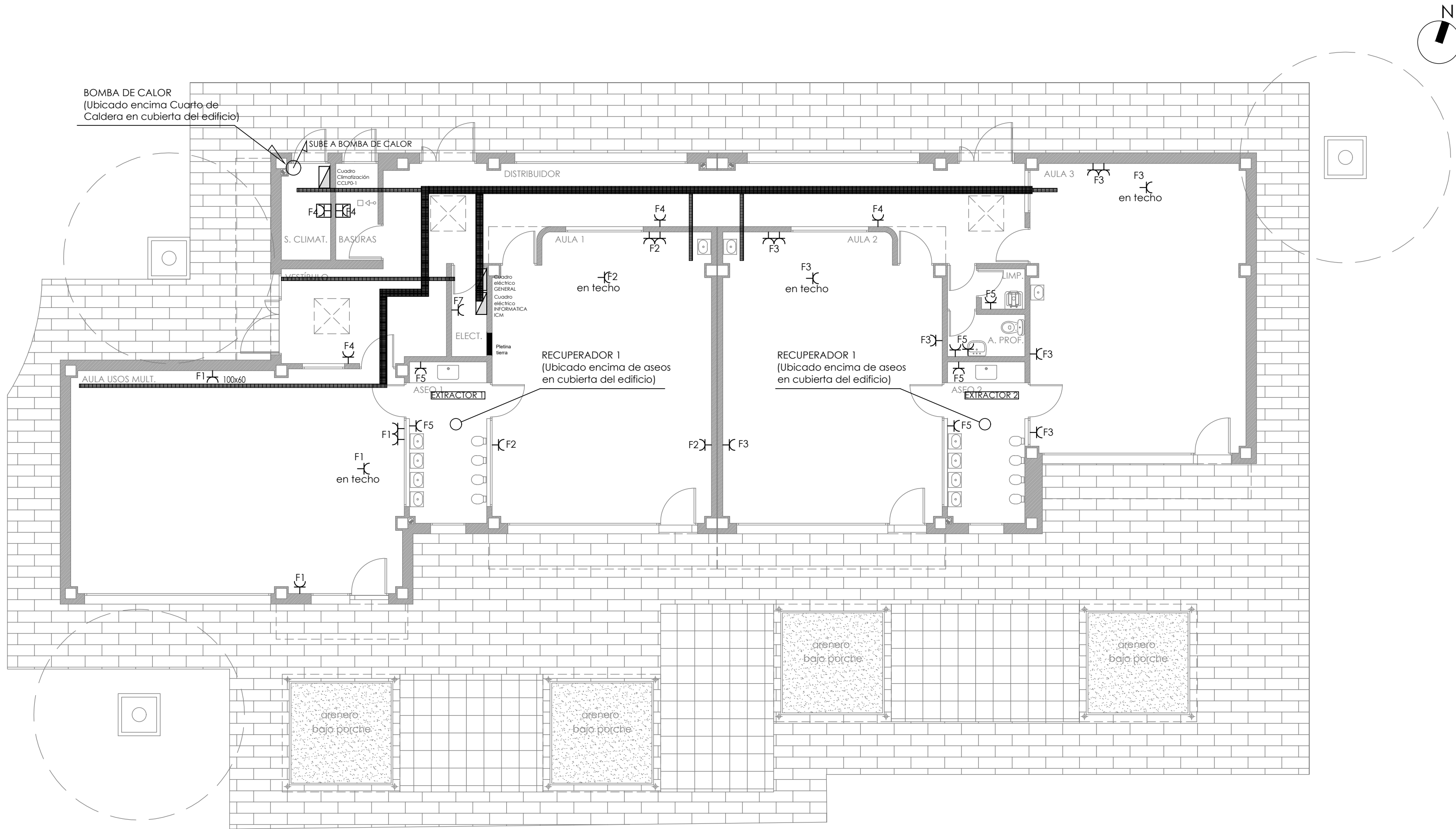


P. BAJA FUERZA

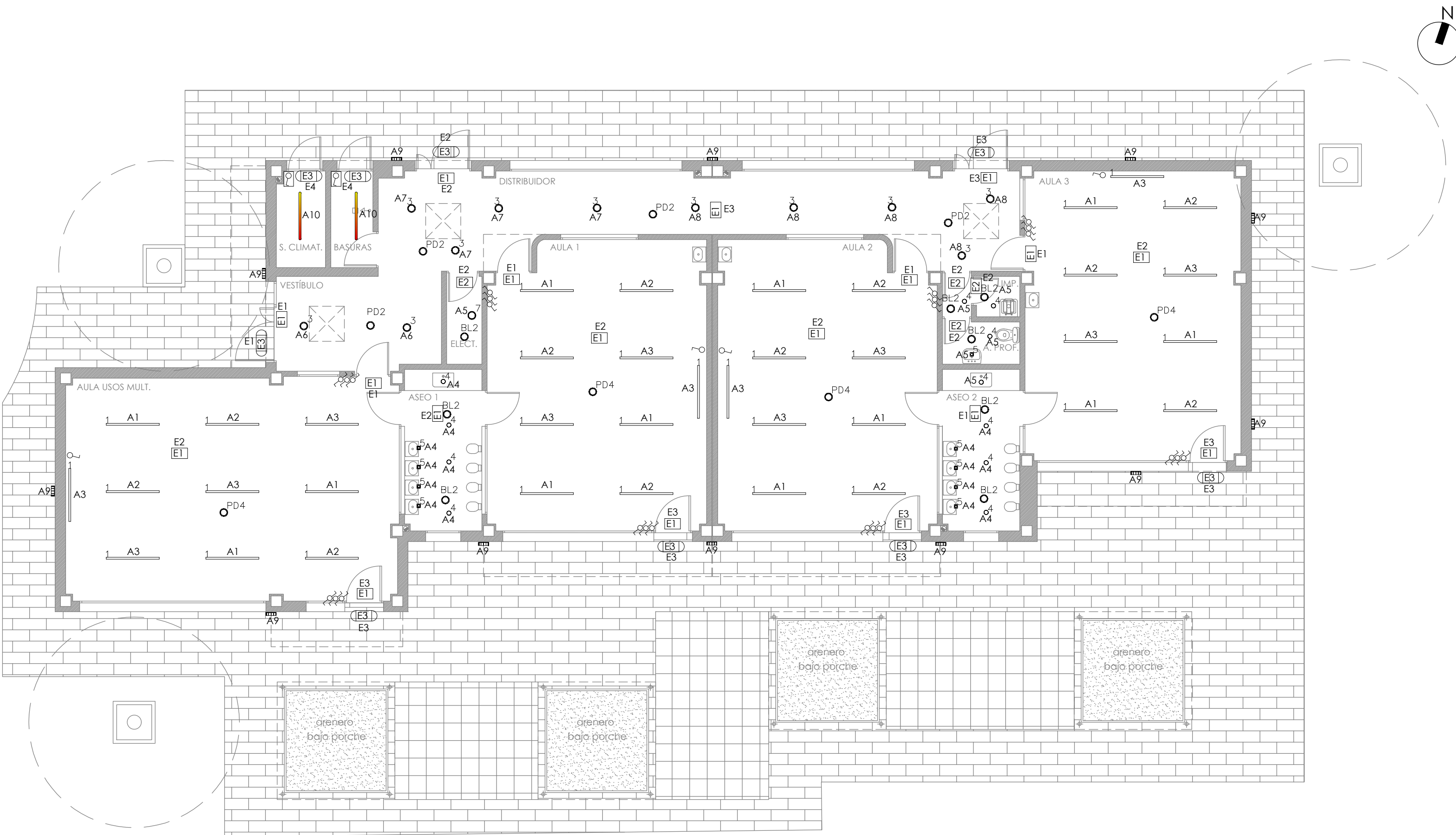


LEYENDA DE FUERZA

- CUADRO ELÉCTRICO
- BASE ENCHUFE 16A 2p + T
- BASE ENCHUFE ESTANCA 16A 2p+T
- PUESTO DE TRABAJO (2N+2J45)
- BANDEJA DE REJILLA 200X60
- BANDEJA DE REJILLA 100X60

NOTA:  
LOS MECANISMOS DE CONTROL AMBIENTAL O AVISO SE SITUARÁN ENTRE 70 Y 120 cm DEL SUELO.  
LAS TOMAS DE CORRIENTE Y SEÑAL SE SITUARÁN ENTRE 50 Y 120 cm DEL SUELO.  
SERÁN FACILMENTE LOCALIZABLES, MANIPULABLES E IDENTIFICABLES Y CON ALTO CONTRASTE CROMÁTICO RESPECTO AL PARAMENTO.

P. BAJA ALUMBRADO

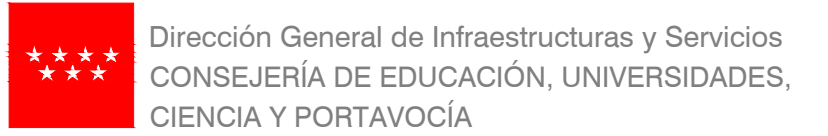
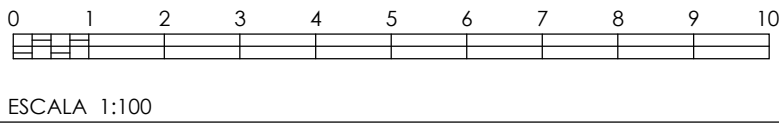


LEYENDA DE ILUMINACIÓN

- LUMINARIA REGULABLE OPPLLE 140057169 LEDDownlighRc-P-MW-R200-15W-4000 15.0 W 1649 lm 109.9 lm/W
- LUMINARIA OPPLLE 140057153 LEDDownlighRc-P-HG-R200-15W-4000 15.0 W 1654 lm 110.3 lm/W
- LUMINARIA REGULABLE LINEAL 160 SUSP NG 38W 4000K MP 1690mm CELUX REF.- CLP160SPON4CSN
- Pantalla estanca led Celer IP 66 LED BLOCK 7100070046 3750lm 35 w
- Plafon led Marca Celer 7100010042 1530 lm 15w.
- LUMINARIA CELER REF.-7100020403 SPOTLED 8.0 W 720 lm 90.0 lm/W EMPOTRABLE REGULABLE BASCULANTE REDONDO BL 8W 4000K
- Downlight CELER TREND Ref.- 7100020251 CORTE 10.0 W 1100 lm 110.0 lm/W 125 10W 4000K
- SENSOR LUMINOSIDAD Y DETECTOR DE PRESENCIA LUXOMAT PARA TECHO PD4-M-DUO-DALI/DSI. REF 92276
- DETECTOR DE MOVIMIENTO LUXOMAT PARA TECHO BL2 REF 93317
- SENSOR LUMINOSIDAD Y DETECTOR DE PRESENCIA LUXOMAT PARA TECHO PD2. REF 92258
- EMERGENCIA NORMALUX SSA-300L
- EMERGENCIA NORMALUX SSA-100L
- EMERGENCIA ESTANCA NORMALUX DEA-100L
- Interruptor sencillo estanco
- Interruptor sencillo
- Conmutador sencillo

NOTA:  
LOS MECANISMOS, LOS INTERRUPTORES, LOS DISPOSITIVOS DE INTERCOMUNICACIÓN Y LOS PULSADORES DE ALARMA SERÁN MECANISMOS ACCESIBLES SEGÚN LAS CONDICIONES ESTABLECIDAS EN EL ANEJO A DEL DE SUA:  
- ESTÁN SITUADOS A UNA ALTURA ENTRE 80 Y 120 cm CUANDO SE TRATE DE ELEMENTOS DE MANDO Y CONTROL, Y ENTRE 40 Y 120 cm CUANDO SEAN TOMAS DE CORRIENTE O DE SEÑAL.  
- LA DISTANCIA A ENCUENTROS EN RINCÓN ES DE 35 cm, COMO MÍNIMO.  
- LOS INTERRUPTORES Y LOS PULSADORES DE ALARMA SON DE FÁCIL ACCIONAMIENTO.  
- TIENEN CONTRASTE CROMÁTICO RESPECTO AL ENTORNO.

NOTA:  
EN LUMINARIAS QUE SE SITUEN A MENOS DE 4 METROS DE UNA FACHADA CON VENTANAS INCORPORARÁN SISTEMAS DE REGULACIÓN MEDIANTE SENSORES DE LUMINOSIDAD DALI, CON CAPACIDAD HASTA 15 EQUIPOS



PROYECTO DE EJECUCIÓN DE  
**Ampliación de 4 Aulas en el CEIP Montelindo de Bustarviejo**

SITUACION  
Camino de Valdemanco, 9 28720 Bustarviejo. Madrid

PLANO  
**INSTALACIONES  
ELECTRICIDAD  
FUERZA Y ALUMBRADO**

PROPIEDAD  
D.G. Infraestructuras y Servicios de la  
Consejería de Educación y Juventud  
c/ Santa Hortensia, 30. 28002. Madrid

ARQUITECTO  
Marta Sánchez Valencia

**16109**  
ESCALA  
DINA1 1/100  
FECHA  
sep1 2021  
REVISADO