

OBRAS DE CONSERVACIÓN Y SEGURIDAD EN GRADERÍOS  
Y ACCESOS PERIMETRALES DE LA PLAZA DE TOROS DE LAS VENTAS

PROYECTO DE EJECUCIÓN

PLANO DE SITUACIÓN

Escala 1/1000

Septiembre 2022

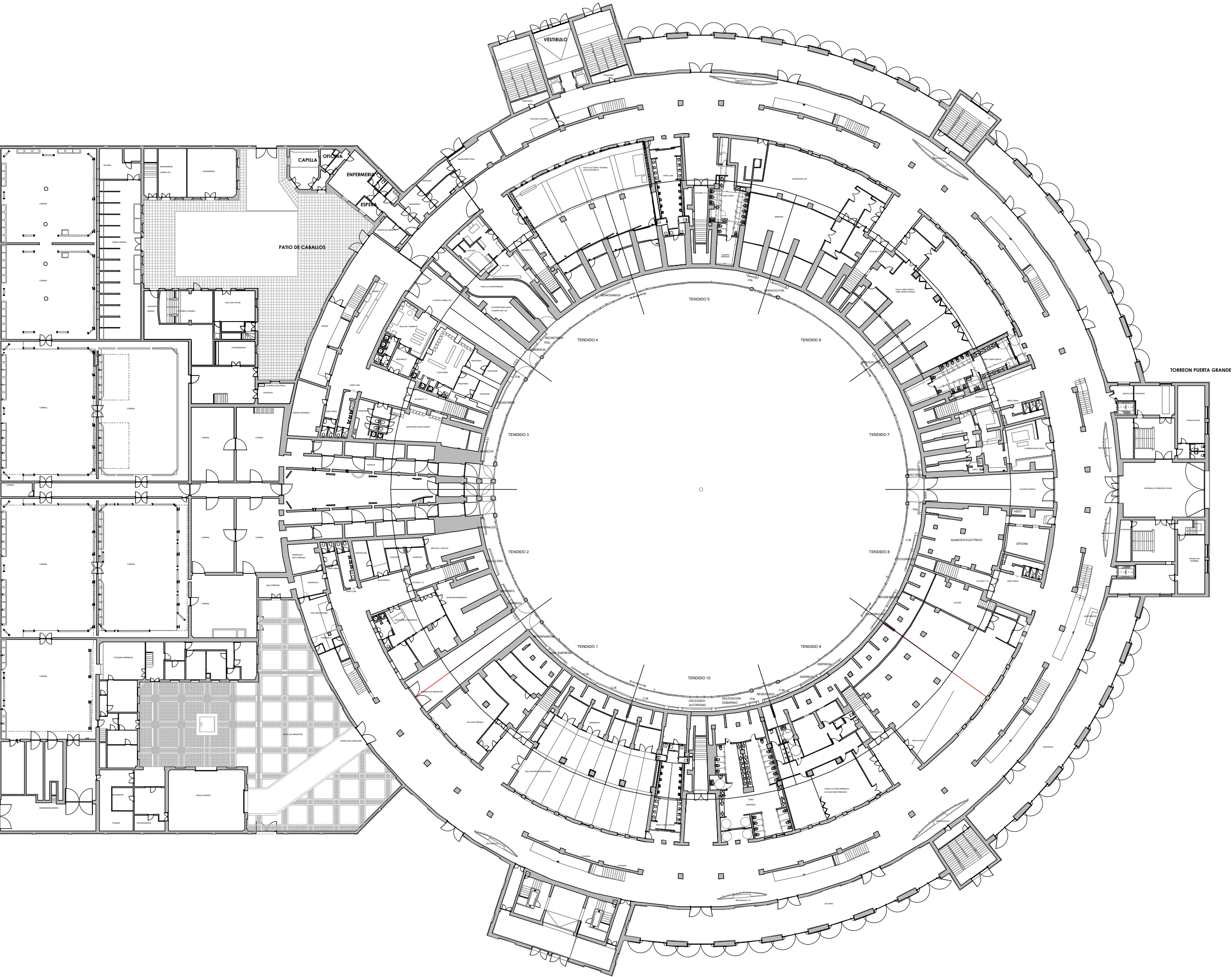
01

 Centro de Asuntos Taurinos  
Madrid

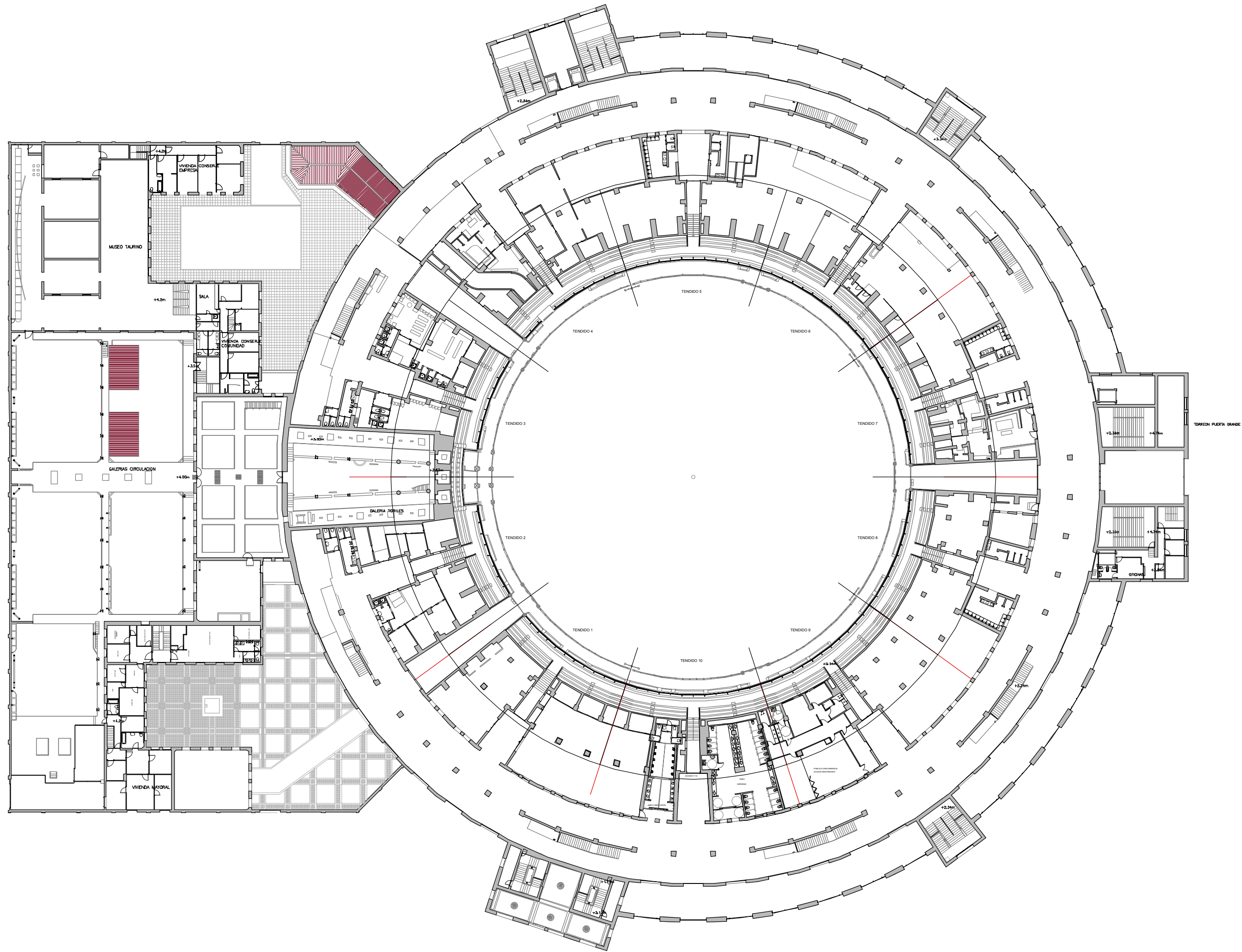
JUSTO BENITO BATANERO, Arquitecto



PLANTA BAJA



PLANTA TENDIDO BAJO



OBRAS DE CONSERVACIÓN Y SEGURIDAD EN GRADERÍOS  
Y ACCESOS PERIMETRALES DE LA PLAZA DE TOROS DE LAS VENTAS  
PROYECTO BÁSICO Y DE EJECUCIÓN

ESTADO ACTUAL. PLANTAS GENERALES I

Escala 1/500

Septiembre 2022

 Centro de Asuntos Taurinos  
Madrid

  
JUSTO BENITO BATANERO. Arquitecto



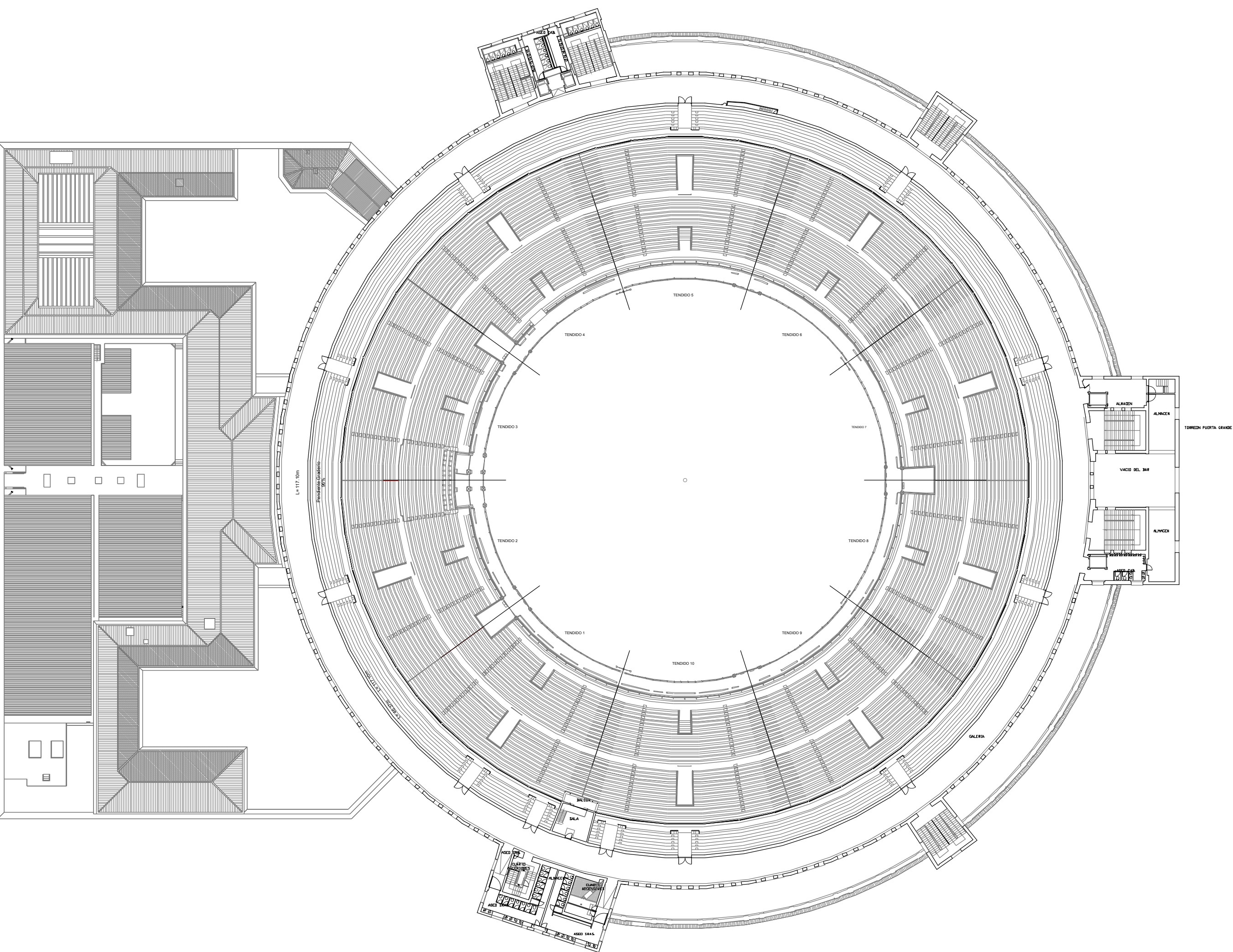
This architectural floor plan illustrates the Sydney Opera House, a renowned performing arts venue. The central feature is the large, circular auditorium, which is divided into several sections by radial lines. The seating is arranged in a semi-circular pattern, with the stage area at the top. The plan is labeled with 'THEATRE' and 'AUDITORIUM'. The surrounding area includes various buildings, including the Sydney Opera House building itself, and the Sydney Harbour Bridge. The plan is oriented with the Sydney Harbour Bridge at the top and the Sydney Opera House building at the bottom.

Septiembre 2022

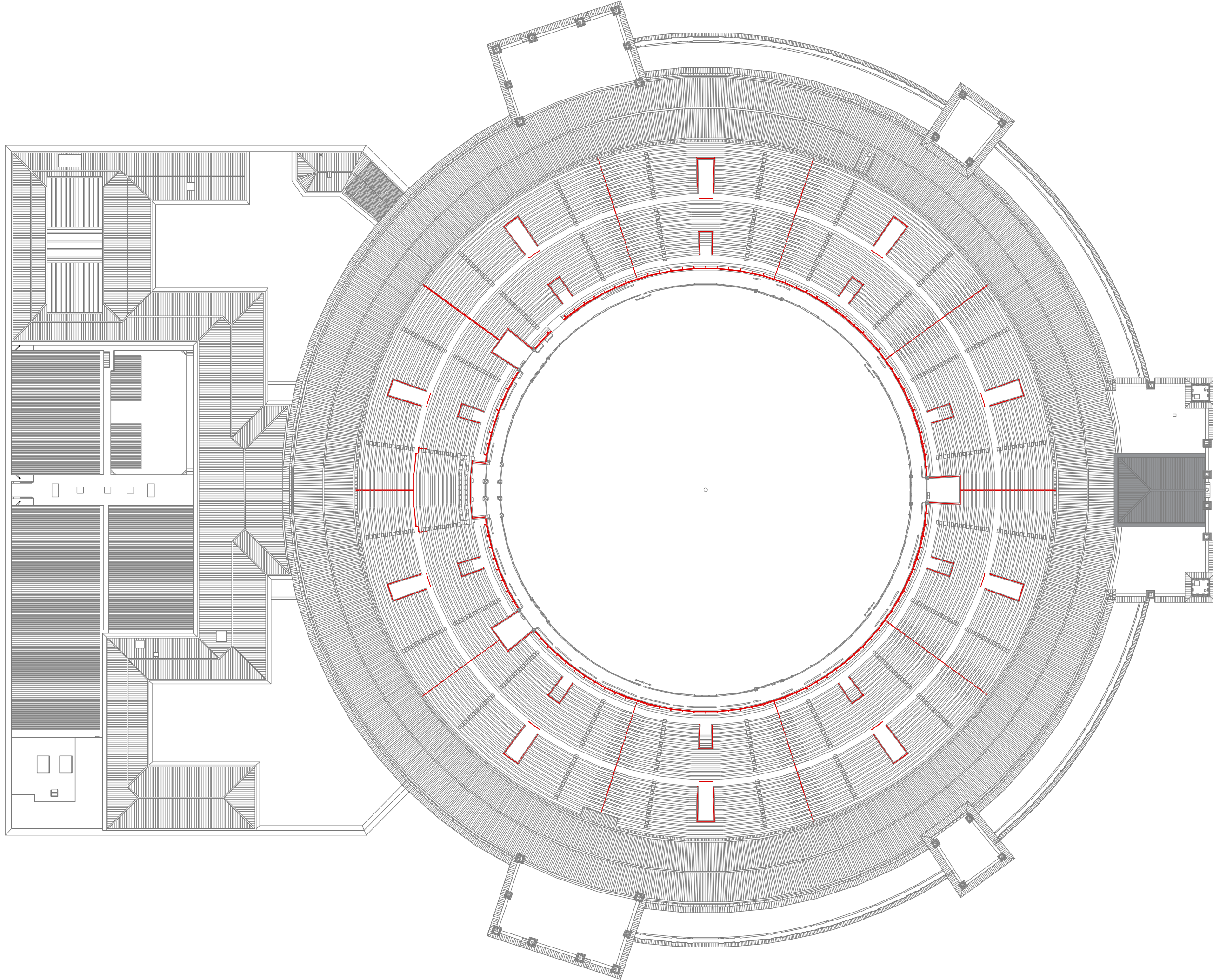




PLANTA DE ANDANADAS



PLANTA DE CUBIERTAS



OBRAS DE CONSERVACIÓN Y SEGURIDAD EN GRADERÍOS  
Y ACCESOS PERIMETRALES DE LA PLAZA DE TOROS DE LAS VENTAS

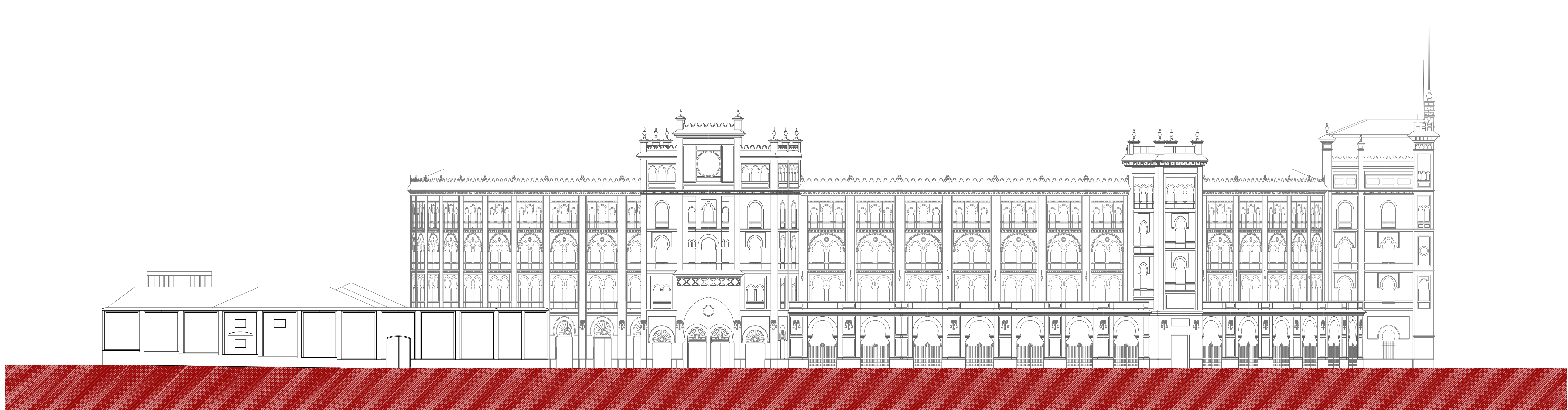
PROYECTO BÁSICO Y DE EJECUCIÓN

ESTADO ACTUAL. PLANTAS GENERALES III

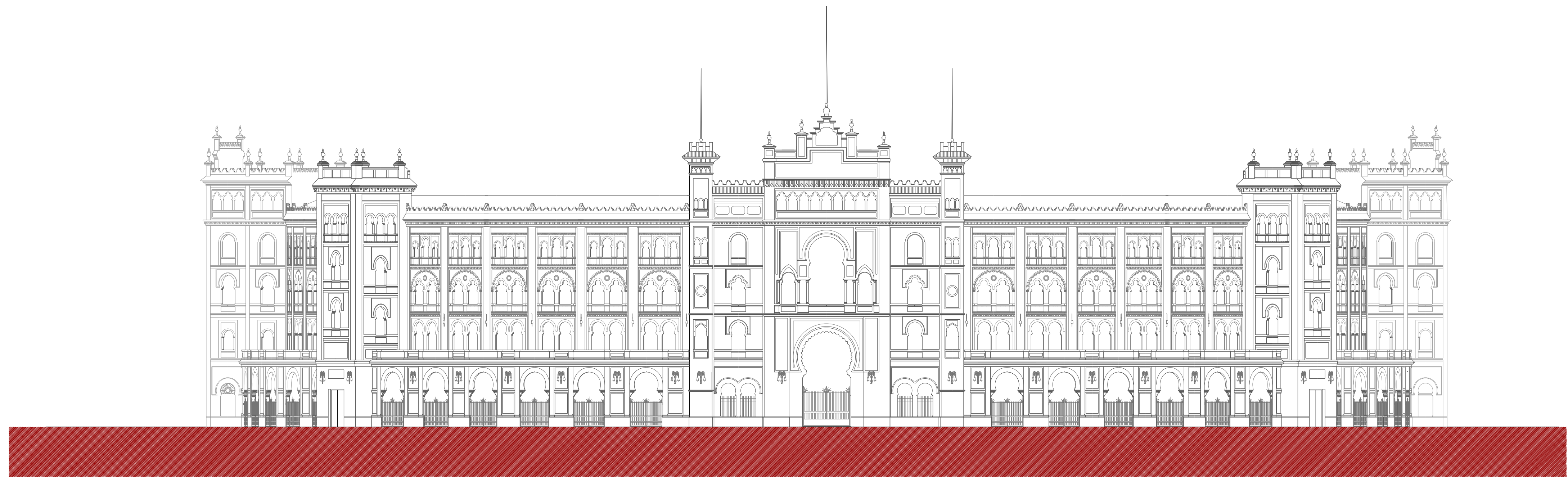
Escala 1/500

Septiembre 2022

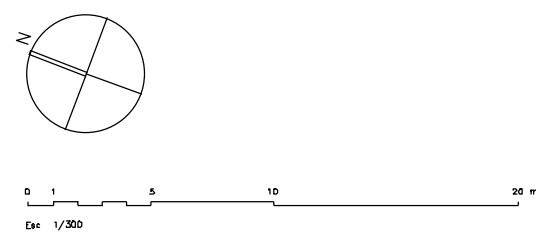
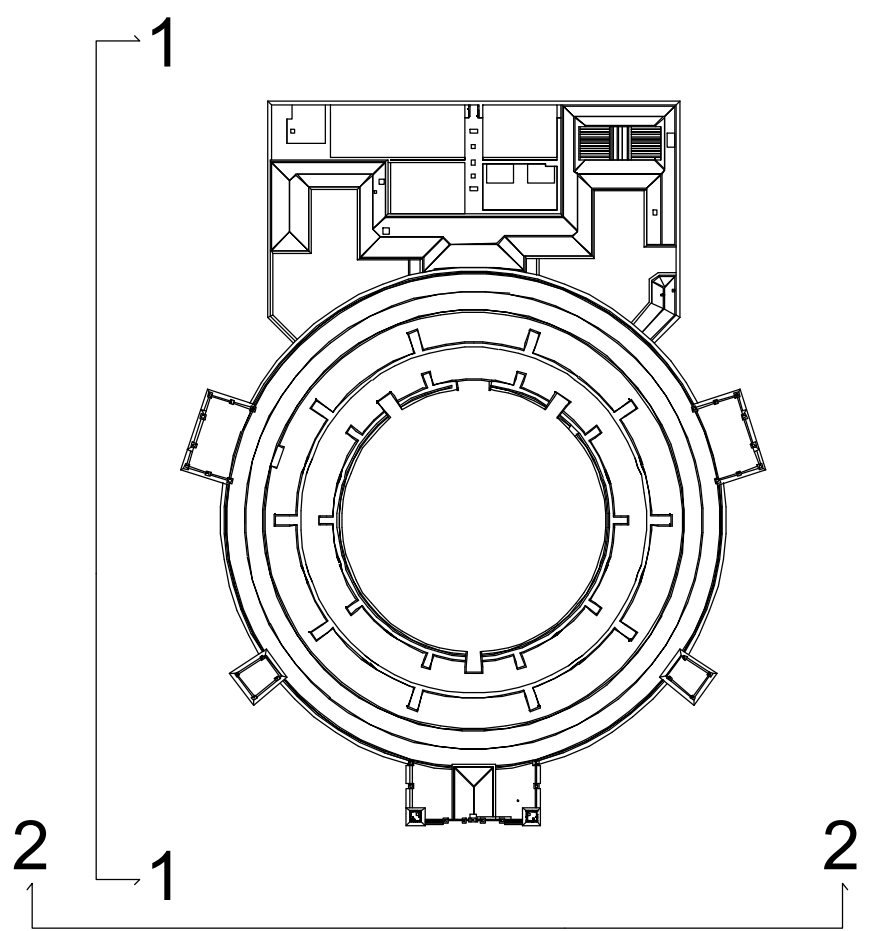




ALZADO OESTE



ALZADO PUERTA GRANDE



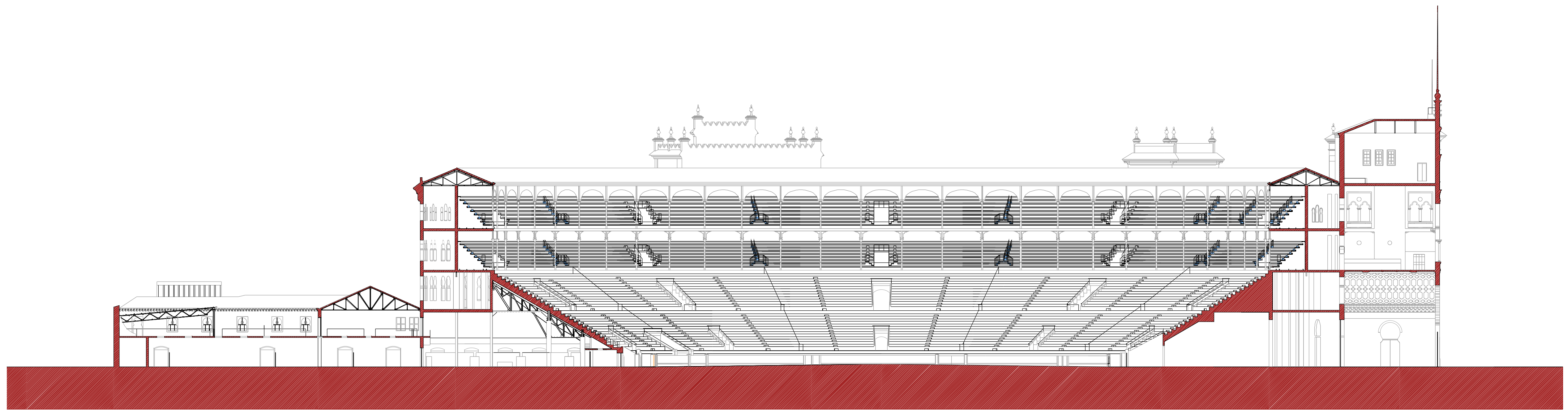
OBRAS DE CONSERVACIÓN Y SEGURIDAD EN GRADERÍOS  
Y ACCESOS PERIMETRALES DE LA PLAZA DE TOROS DE LAS VENTAS  
PROYECTO BÁSICO Y DE EJECUCIÓN

ESTADO ACTUAL. ALZADOS  
Escala 1/300

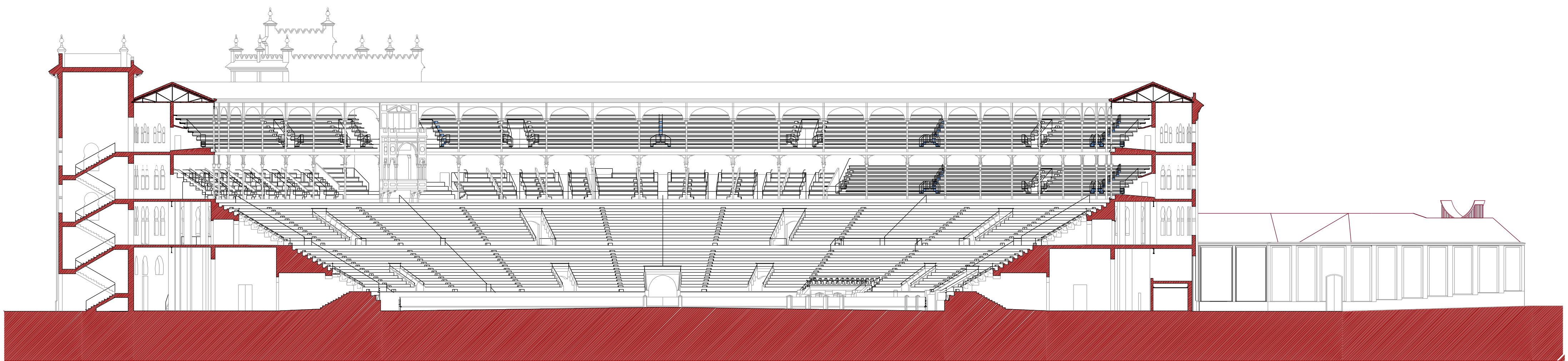
Septiembre 2022

05

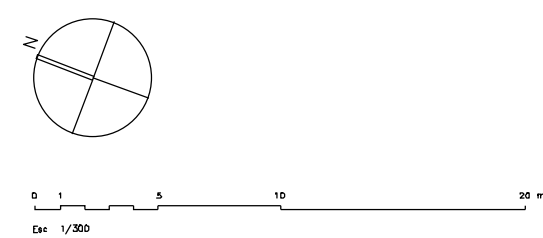
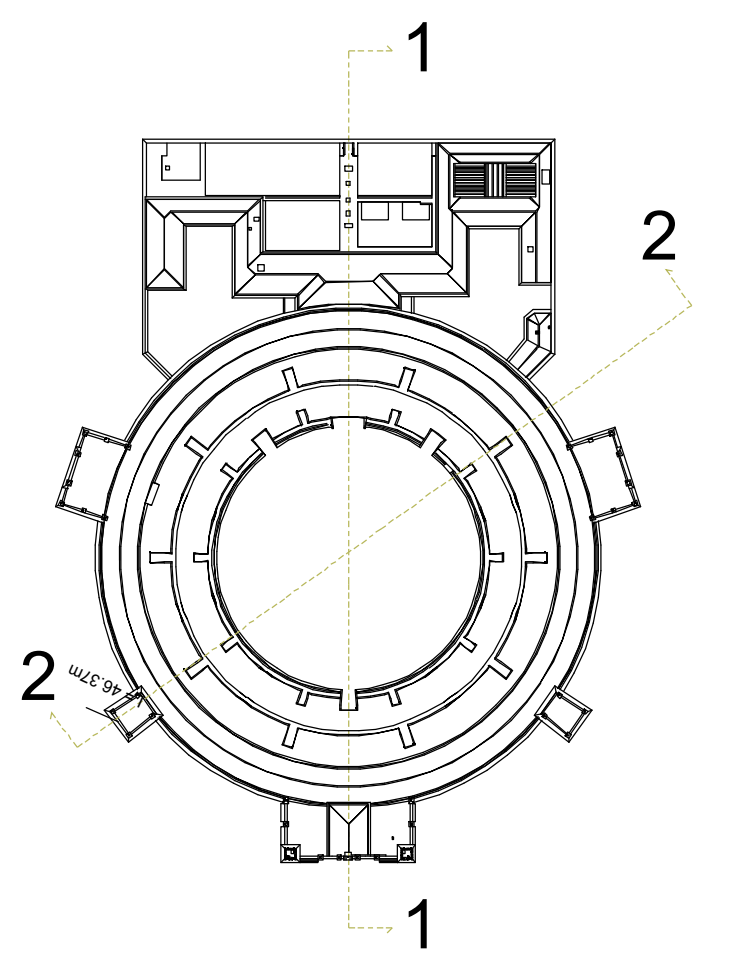




SECCION 1-1



SECCION 2-2



OBRAS DE CONSERVACIÓN Y SEGURIDAD EN GRADERÍOS  
Y ACCESOS PERIMETRALES DE LA PLAZA DE TOROS DE LAS VENTAS

PROYECTO BÁSICO Y DE EJECUCIÓN

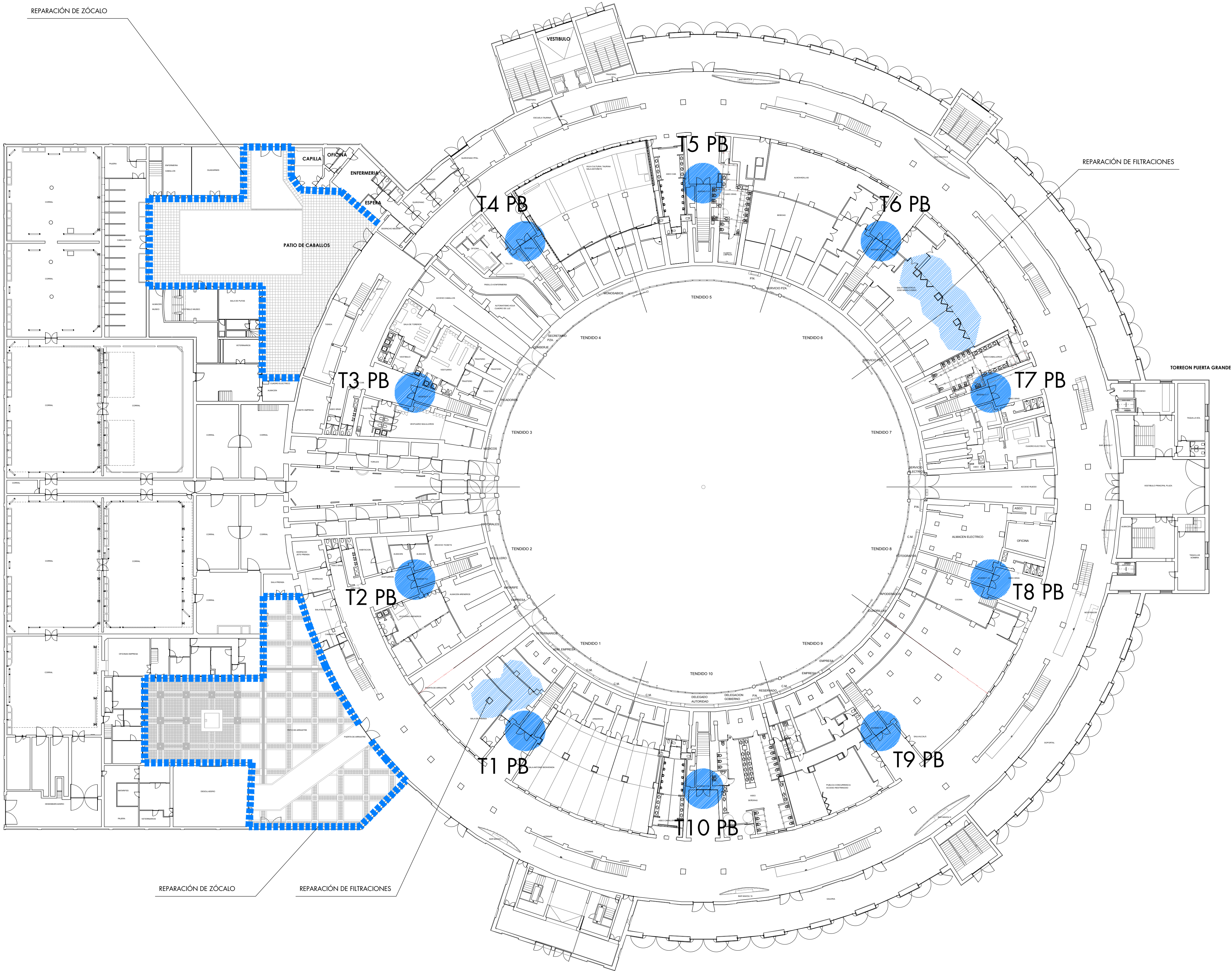
ESTADO ACTUAL. SECCIONES

Escala 1/300

Septiembre 2022

06





ACTUACIONES

- **ACTUACIONES EN TERRAZAS**  
Se repararán los baldosines y elementos cerámicos del solado de las terrazas y se repondrán algunas piezas de ladrillo desprendidas en pelos de fachada, procediendo a su rejuntado. También se renovarán los sellados de los juntos de dilatación.
- **ACTUACIONES EN PARAMENTOS Y TECHOS**  
Se realizará la reparación de paramentos y techos para su posterior pintado en la totalidad de zonas de acceso y deambulatorios, contemplando la reparación puntual de zonas de mayor afección y repintado de la totalidad. También se realizarán retacados y reparaciones en muros de ladrillo de los accesos al graderío.
- **ACTUACIONES EN SUELOS**  
Se realizará la limpieza, reparación y posterior tratamiento de los suelos de pavimento continuo.
- **ACTUACIONES EN CERRAJERIA**  
Se realizará el decapado y pintado de los barandillos y elementos de cerrajería de deambulatorios y escaleras interiores.
- **RESTAURACIÓN DE CARPINTERIAS DE MADERA**  
Se restaurarán completamente las puertas de acceso a tendidos, gradas y andanados en todos los niveles, comprendiendo la restauración total de elementos de madera, plementos, decapado, imprimación y repintado, colocación de herrajes y dispositivos de seguridad para evacuación de emergencia. Las puertas que se encuentren en un estado irrecuperable serán sustituidas por otras de nueva factura de idénticas características que las originales.
- **ACTUACIONES EN SALA DE PRENSA Y BIBLIOTECA**  
• Se realizarán los trabajos necesarios para la reparación de la evacuación de pluviales de la grada situada sobre la sala, reparando el sistema de recogida de bandejos y sumideros.
- **ACTUACIONES EN PATIOS**  
• Se renovarán totalmente los zócalos existentes en la totalidad de los muros incorporando un nuevo zócalo de granilo de 1,2 m de altura rematado con una nueva abardilla de chapa de zinc. Además se sanearán y repintarán la totalidad de las rejas situadas en ambos patios.

ACTUACIONES EN PUERTAS DE ACCESO A GRADERIOS

Se restaurarán completamente las puertas de acceso a tendidos, gradas y andanados en todos los niveles, comprendiendo la restauración total de elementos de madera, plementos, decapado, imprimación y repintado, colocación de herrajes y dispositivos de seguridad para evacuación de emergencia. Las puertas que se encuentren en un estado irrecuperable serán sustituidas por otras de nueva factura de idénticas características que las originales.

Restauración de carpintería exterior de puertas abatibles a dos hojas de carpintería histórica de madera de pino silvestre. Carpintería en forma de puerta abatible ciega, a dos hojas, realizada en madera de Pino Silvestre. Construida mediante sistema de peñacaría con tableros macizos moldados y engargolados. Se distribuye por unidad de hoja en altura en cuatro cuerpos pareados y en ancho en tres cuerpos simétricos distribuidos mediante peñacaría ensamblada de cuadrado. Como señal de época y estilo se presenta en ambos caras una molduración en forma de chaffán de 45º recortado en esquinas realizado al árbol de Tupí. Desarrollo 275 x 190 cm. Secciones de escuadrias de 12 x 6,5 cm. para peñacaría, 22 x 6,5 cm. para cobias, y cercas de 12 x 9 cm. con moldura exterior perimetral en función de tapajuntas de 5 x 2,5 cm.

ACABADOS: De forma generalizada, los acabados que se presentan están resueltos en masa de color. De acuerdo con el uso, situación dentro del complejo arquitectónico o producto de reformas sobrevenidas aparecen coloraciones que toman el rojo de óxido y el gris como referencias próximas.

HERRAJES: Las puertas se cuelgan mediante pernos de hierro por tabla estampados y plegados en fragua. Como sistema de cierre se articulan originalmente mediante cerraduras embutidas al canto y pasadores de hoja durmiente superiores e inferiores.

ESTADO ACTUAL: El estado actual de las carpinterías conservadas, previa a las actuaciones de restauración es de deterioro generalizado. Falta de solidez estructural. Descuadras por mermas en sus acoplamientos. Venteaduras y desgajamientos en los caros de tableros moldados. Acabados ajados y ausentes. Herrajes diversos sustituyendo a los originales

PROCESO DE RESTAURACIÓN:

RESTAURACIÓN ESTRUCTURAL: Reajuste y restauración estructural de las puertas. Descuelgue de los elementos practicables de sus bisagras para tratamiento en banco de taller. Escuadrado de las hojas y afianzamiento de sus ensambles mediante creación de molde de reajuste en taller con inyección de cola de poliuretano que por su naturaleza expansiva vuelve a hacer solidarios las uniones recuperando la solidez y consolidando la estructura. Reajuste y restauración de cercos consolidando sus fijaciones y cogido de juntas mediante resina acrílica de restauración de base acuosa cerrando intersticios de juntas para proveer estanqueidad, cerrar filtraciones y para evitar pudriciones por humedades no oreadas.

En cercos y hojas. Repiezo de sectores perdidos, venteaduras, consolidación de partes afectadas por pudrición cúbica y perfiles erosionados en hojas y cercos mediante sustitución a aplicación de piezas de pino silvestre viejo y en los casos que se requieran, reconstrucción mediante resina de restauración "Dry Flex" de la firma "Repair Care" especial para elementos de restauración de madera por sus propiedades elásticas de adherencia, tracción y adaptabilidad al teñido y absorción de productos de protección y acabados.

Reajuste de los elementos practicables en sus alojamientos reajustando fallebas, reinstalando las bisagras originales y ballestillas, recuperando su funcionalidad y desempeño.

RESTAURACIÓN DE ACABADOS: MADERA: Limpieza y fijado de las superficies, retirada de los restos de pintura y tratamientos originales no recuperables mediante procesos combinados de decapado, aplicación de color, acuchillado, lijado y tratado de los tratamientos existentes para preparación de la aplicación de acabados. Limpia y preparadas las superficies, aplicación de imprimación hidrofugante, fungicida y antioxidante de base acuosa de la firma "Bessier" o similar. Dos manos consecutivas con tomado de folios entre cada una de ellas con aplicación de resinas y emplastecido de base acuosa en oquedades y juntas abiertas. Aplicación de esmalte-laca de base acuosa "TITANLUX ECOLÓGICO" tintada en el color blanco. Dos manos consecutivas con tomado de folios entre cada una de ellas con aplicación de resinas y emplastecido de base acuosa en oquedades y juntas abiertas.

HERRAJES: Limpieza mediante chorreo de fibra de vidrio y decapado de las superficies eliminando percudidos y herrumbres. Aplicación de convertor de óxido mediante taninos en base acuosa de la firma "Oxino". Pintado a tono de los herrajes. Recuperación de herrajes y/o fabricación en forma de pernos, pasadores, fallebas, cremonas, bisagras, cerrojos. Realizados por cerrajería de fragua comparables en factura diseño y funcionalidad con la consiguiente traducción temporal en detalles decorativos tales como pomas siluetas etc. para su fácil identificación como fabricados actualmente. 10 Uds. Reposición de herrajes de pernios de fragua por tabla.

Suministro y montaje de herraje de seguridad antipánico 2 HOJAS.

RESTAURACIÓN CERCO ORIGINAL: Repiezo y recomposición de sectores perdidos. Habilitadas las unidades se procede al montaje de los elementos, herrajes y procesos de montaje en su ubicación definitiva con el consiguiente seguimiento para preservar las carpinterías hasta su terminación definitiva.

OBRAS DE CONSERVACIÓN Y SEGURIDAD EN GRADERIOS Y ACCESOS PERIMETRALES DE LA PLAZA DE TOROS DE LAS VENTAS

PROYECTO BÁSICO Y DE EJECUCIÓN

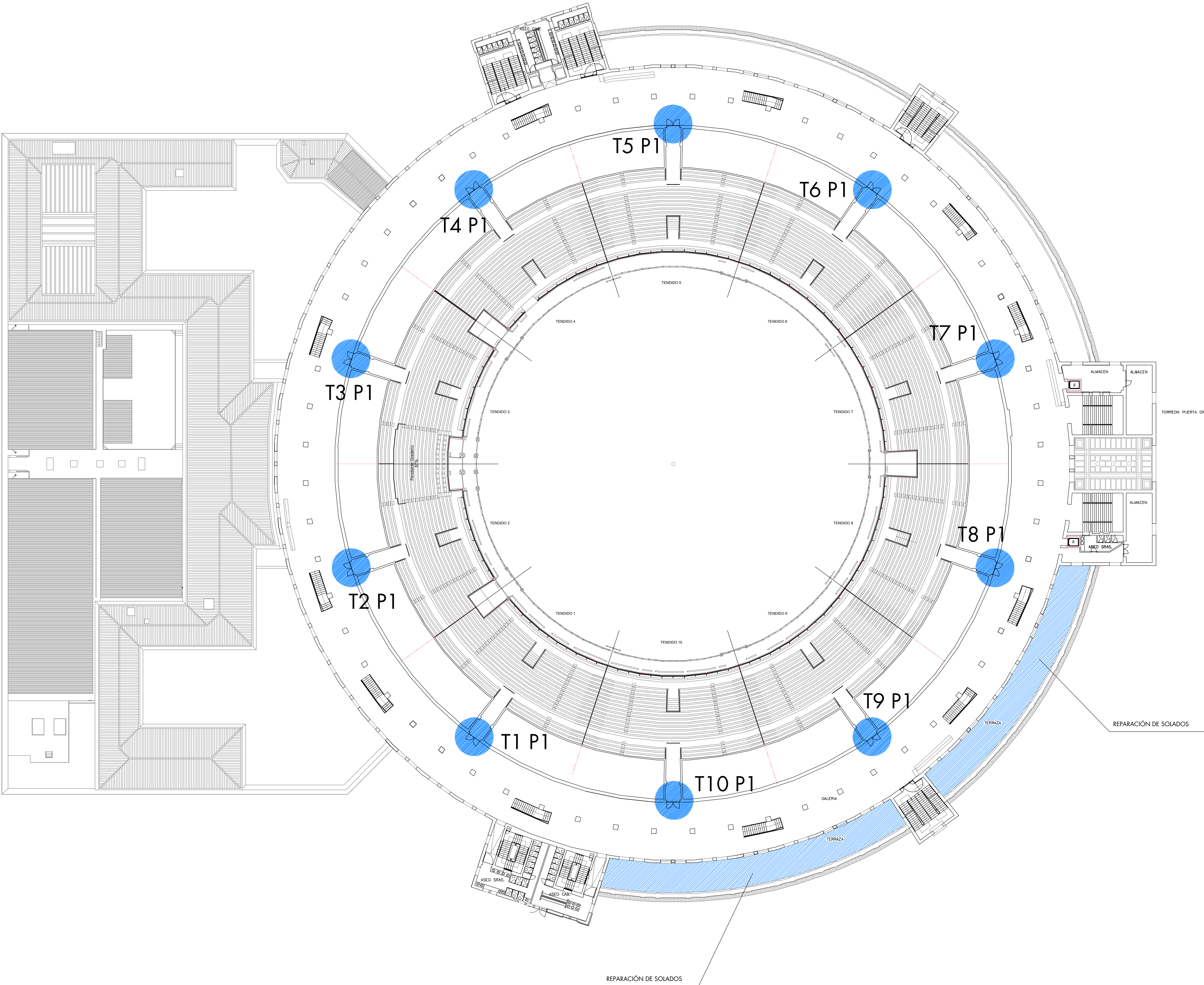
INTERVENCIONES EN PLANTA BAJA

Escala 1/300

Septiembre 2022

07





## ACTUACIONES

### • ACTUACIONES EN TERRAZAS

Se repararán los baldosines y elementos cerámicos del solado de las terrazas y se repondrán algunas piezas de ladrillo desprendidas en pelos de fachada, procediendo a su rejuntado. También se renovarán los sellados de los juntos de dilatación.

### • ACTUACIONES EN PARAMENTOS Y TECHOS

Se realizará la reparación de paramentos y techos para su posterior pintura en la totalidad de zonas de acceso y deambulatorios, contemplando la reparación puntual de zonas de mayor afección y repintado de la totalidad. También se realizarán retacados y reparaciones en muros de ladrillo de los accesos al graderío.

### • ACTUACIONES EN SUELOS

Se realizará la limpieza, reparación y posterior tratamiento de los suelos de pavimento continuo.

### • ACTUACIONES EN CERRAJERÍA

Se realizará el decapado y pintado de los barandillos y elementos de cerrajería de deambulatorios y escaleras interiores.

### • RESTAURACIÓN DE CARPINTERÍAS DE MADERA

Se restaurarán completamente las puertas de acceso a tendidos, gradas y andanados en todos los niveles, comprendiendo la restauración total de elementos de madera, plementos, decapado, imprimación y repintado, colocación de herrajes y dispositivos de seguridad para evacuación de emergencia. Las puertas que se encuentren en un estado irrecuperable serán sustituidas por otras de nueva factura de idénticas características que las originales.

### ACTUACIONES EN SALA DE PRENSA Y BIBLIOTECA

• Se realizarán los trabajos necesarios para la reparación de la evacuación de pluviales de la grada situada sobre la sala, reparando el sistema de recogida de bandejos y sumideros.

### ACTUACIONES EN PATIOS

• Se renovarán totalmente los zócalos existentes en la totalidad de los muros incorporando un nuevo zócalo de granito de 1,2 m de altura rematado con una nueva albardilla de chapa de zinc. Además se sanearán y repintarán la totalidad de las rejas situadas en ambos patios.

## ACTUACIONES EN PUERTAS DE ACCESO A GRADERÍOS

Se restaurarán completamente las puertas de acceso a tendidos, gradas y andanados en todos los niveles, comprendiendo la restauración total de elementos de madera, plementos, decapado, imprimación y repintado, colocación de herrajes y dispositivos de seguridad para evacuación de emergencia. Las puertas que se encuentren en un estado irrecuperable serán sustituidas por otras de nueva factura de idénticas características que las originales.

Restauración de carpintería exterior de puertas abatibles a dos hojas de carpintería histórica de madera de pino silvestre. Carpintería en forma de puerta abatible ciega, a dos hojas, realizada en madera de Pino Silvestre. Construida mediante sistema de peñacaría con tableros macizos moldados y engargolados. Se distribuye por unidad de hoja en altura en cuatro cuerpos pareados y en ancho en tres cuerpos simétricos distribuidos mediante peñacaría ensamblada de cuadrado. Como señal de época y estilo se presenta en ambos caras una molduración en forma de chaflán de 45º recortado en esquinas realizado al árbol de Tupí. Desarrollo 275 x 190 cm. Secciones de escuadras de 12 x 6,5 cm. para peñacaría, 22 x 6,5 cm. para cobias, y cercas de 12 x 9 cm. con moldura exterior perimetral en función de tapajuntas de 5 x 2,5 cm.

ACABADOS: De forma generalizada, los acabados que se presentan están resueltos en masa de color. De acuerdo con el uso, situación dentro del complejo arquitectónico o producto de reformas sobrevenidas aparecen coloraciones que toman el rojo de óxido y el gris como referencias próximas.

HERRAJES: Las puertas se cuelgan mediante pernos de hierro por tabla estampados y plegados en fragua. Como sistema de cierre se articulan originalmente mediante cerraduras embutidas al canto y pasadores de hoja durmiente superiores e inferiores.

ESTADO ACTUAL: El estado actual de las carpinterías conservadas, previa a las actuaciones de restauración es de deterioro generalizado. Falta de solidez estructural. Descuadras por mermas en sus acoplamientos. Venteaduras y desgajamientos en los caros de tableros moldados. Acabados ajados y ausentes. Herrajes diversos sustituyendo a los originales

### PROCESO DE RESTAURACIÓN:

RESTAURACIÓN ESTRUCTURAL: Reajuste y restauración estructural de las puertas. Descuelgue de los elementos practicables de sus bisagras para tratamiento en banco de taller. Escuadrado de las hojas y afianzamiento de sus ensamblados mediante creación de molde de reajuste en taller con inyección de cola de poliuretano que por su naturaleza expansiva vuelve a hacer solidarios las uniones recuperando la solidez y consolidando la estructura. Reajuste y restauración de cercos consolidando sus fijaciones y cogido de juntas mediante resina acrílica de restauración de base acuosa cerrando intersticios de juntas para proveer estanqueidad, cerrar filtraciones y para evitar pudriciones por humedades no oreadas.

En cercos y hojas. Repiezo de sectores perdidos, venteaduras, consolidación de partes afectadas por pudrición cúbica y perfiles erosionados en hojas y cercos mediante sustitución a aplicación de piezas de pino silvestre viejo y en los casos que se requieran, reconstrucción mediante resina de restauración "Dry Flex" de la firma "Repair Care" especial para elementos de restauración de madera por sus propiedades elásticas de adherencia, tracción y adaptabilidad al teñido y absorción de productos de protección y acabados.

Reajuste de los elementos practicables en sus alojamientos reajustando fallebas, reinstalando las bisagras originales y ballestillas, recuperando su funcionalidad y desempeño.

RESTAURACIÓN DE ACABADOS: MADERA: Limpieza y fijado de las superficies, retirada de los restos de pintura y tratamientos originales no recuperables mediante procesos combinados de decapado, aplicación de color, acuchillado, lijado y tratado de los tratamientos existentes para preparación de la aplicación de acabados. Limpies y preparados las superficies, aplicación de imprimación hidrofugante, fungicida y antioxidante de base acuosa de la firma "Bessier" a similar. Dos manos consecutivas con tomado de folios entre cada una de ellas con aplicación de resinas y emplastecido de base acuosa en oquedades y juntas abiertas. Aplicación de esmalte-laca de base acuosa "TITANLUX ECOLÓGICO" tintada en el color blanco. Dos manos consecutivas con tomado de folios entre cada una de ellas con aplicación de resinas y emplastecido de base acuosa en oquedades y juntas abiertas.

HERRAJES: Limpieza mediante chorreo de fibra de vidrio y decapado de las superficies eliminando percudidos y herrumbres. Aplicación de conversor de óxido mediante taninos en base acuosa de la firma "Oxino". Pintado a tono de los herrajes. Recuperación de herrajes y/o fabricación en forma de pernos, pasadores, fallebas, cremones, bisagras, cerrojos. Realizados por cerrajería de fragua comparables en factura diseño y funcionalidad con la consiguiente traducción temporal en detalles decorativos tales como pomos siluetas etc. para su fácil identificación como fabricados actualmente. 10 Uds. Reposición de herrajes de pernos de fragua por tabla.

Suministro y montaje de herraje de seguridad antipánico 2 HOJAS.

RESTAURACIÓN CERCO ORIGINAL: Repiezo y recomposición de sectores perdidos. Habilitadas las unidades se procede al montaje de los elementos, herrajes y procesos de montaje en su ubicación definitiva con el consiguiente seguimiento para preservar las carpinterías hasta su terminación definitiva.

## OBRAS DE CONSERVACIÓN Y SEGURIDAD EN GRADERÍOS Y ACCESOS PERIMETRALES DE LA PLAZA DE TOROS DE LAS VENTAS

PROYECTO BÁSICO Y DE EJECUCIÓN

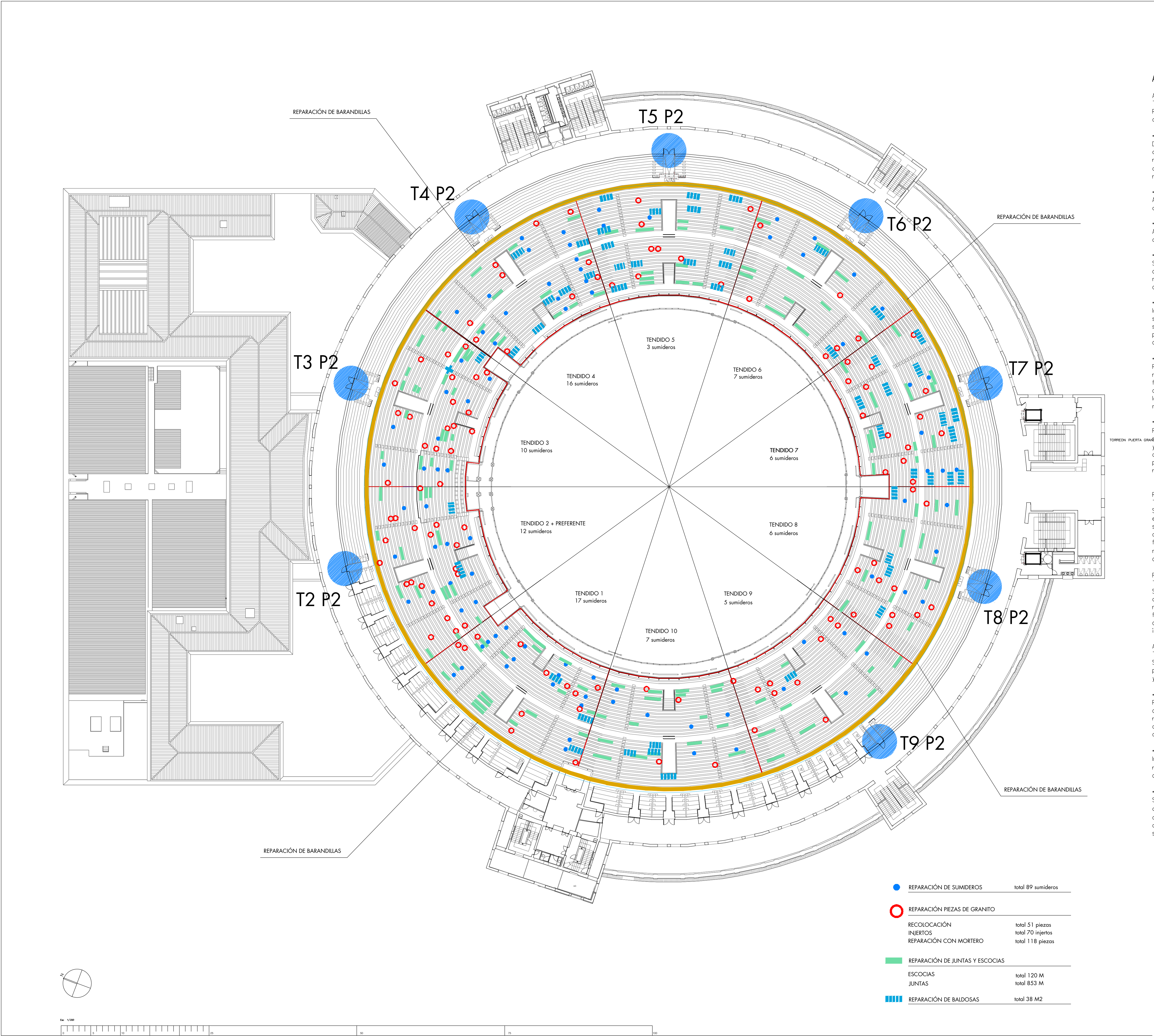
## INTERVENCIONES EN TENDIDO ALTO

Escala 1/300

Septiembre 2022

08





ACTUACIONES EN GRADERÍOS

ACTUACIONES SOBRE GRANITO.

Reparaciones puntuales sobre piezas de granito que conforman los graderíos y reparación de juntas para mejorar las condiciones de estanqueidad, comprendiendo:

- RECOLOCACIÓN DE PIEZA GRANITO  
Desmontaje, ajuste, aplomado y recolocación de piezas desvirtuadas y desplazadas en tramos de graderíos de granito, de hasta 150kg de peso aproximada, incluso acopló puntual en zona de obra habitada para ella y posterior reutilización y recolocación según requiera la DF. La fijación se realizará con anclajes metálicos y recibo de mortero de cemento CEM II/B-M 32,5 R y arena de miga 1/6 (mortero tipo M-5) sobre estructura metálica, soporte resistente, y limpieza.

- ARRANCADO JUNTA MASILLA  
Arrancado de masilla de poliuretano en junta deteriorada, mediante raspado y limpieza de las mismas, con alto grado de adhesión al soporte, realizado de forma manual con espátula y cuchilla.

- ARRANCADO JUNTA ESCOCIA MORTERO  
Arrancado de mortero en formación de escocia en junta deteriorada, mediante picado y limpieza de las mismas, con alto grado de adhesión al soporte, realizado de forma manual con martillo, cincel, espátula y cuchilla.

- SELLADO MANUAL DE JUNTAS DE GRANITO  
Sellado manual bajo supervisión de equipo especialista, de juntas de pieza de granito, con mortero de cal de dosificación 1:3 color natural, incluso muestras de acabado, color y textura a elegir, previa eliminación de restos de mortero existente con aire a presión, inyección a pistola del mortero preparado, rellenando hasta enrase, eliminación de las rebabas de mortero y limpieza de la piedra a medida que se realiza el sellado.

- INJERTO EN PIEZA DE GRANITO  
Injerto in situ de volumen de piedra de granito perdido o deteriorado, estimado en unas dimensiones aproximadas del sólido capaz de 10x10x10 cm, mediante el modelado in situ sobre la pieza original de las faltas, con piedra natural similar a la existente, para lo cual será preciso realizar una entalladura y sanear la base de piedra, eliminando las partes descohesionadas, y procurar un anclaje fuerte de la prótesis natural a injertar, mediante anclajes de varillos de acero inoxidable raspado de 25-50 cm de longitud y diámetro 4 mm

- REPARACIÓN DE PIEZA DE CANTERÍA CON MORTERO  
Reparación de pieza de cantería con un volumen aparente aproximado de 20x20x3cm, ejecutado con mortero de restauración para imitar la piedra, cargas inertes y aditivos especiales para textura y color, obtenidos en la propia formulación o añadiendo en superficie, polvo de piedra natural similar a la que se restaura, comprendiendo: eliminación de elementos sueltos o deteriorados mediante corte o picado, preparación del mortero, llenado de la falta, fraguado de la mezcla, posteriormente se realizará un alinado manual de la reproducción, puliendo las impurezas, y defectos del modelaje y se ajustará el color de fondo si fuera preciso. La igualación con pórtico se hará una vez recibida la pieza.

- ESCOCIAS DE MORTERO EN JUNTAS  
Rejuntado de fábrica de sillería con mortero de cal de dosificación 1/4 ligeramente coloreada con pigmentos a tierras naturales y tipo de junta formando una escocia resallado de máximo 5 x 5 cm., incluso muestras de acabado, color y textura a elegir, previamente se habrán eliminado las juntas antiguas en una profundidad suficiente para que el agarre de las nuevas esté garantizado, además se habrán limpiado con aire a presión. A continuación con el paramento preparado se extenderá la trama de juntas con el ancho y espesor y diseño especificado, se eliminarán las rebabas de mortero y se limpiará la piedra a medida que se realiza el rejuntado antes de su fraguado.

REPARACIÓN DE SOLADOS CERÁMICOS.

Se repararán los tramos deteriorados de baldosín cerámico situados entre filas que sirven de pendiente para la evacuación de los aguas entre filas. Para ello se realizará la reintegración de faltas en solados cerámicos mediante la sustitución en tramos completos de las piezas in-existent por otras de igual factura, diseño y dimensiones, comprendiendo el picado y eliminación del mortero de relleno, así como de los restos de piezas cerámicas rotas o fracturadas, retirada de restos a vertedero autorizado, limpieza y preparación del soporte, recibo de las piezas con mortero de cemento y arena de miga (M-5), i/p.p. de cortes, ingletes, piezas especiales, rejuntado con junta cementosa CG1 y limpieza.

REPARACIÓN DE SUMIDEROS.

Se reparan los sumideros deteriorados en tendidos para garantizar la correcta evacuación de las aguas. Se procederá al saneado y restitución de sumideros deteriorados mediante el picado del material de agarre con retirada de restos, relleno y retacado de los huecos con mortero de cemento gris y arena de río, recibo de sumidero silónico de fundación gris, de 20x20 cm. con rejilla de fundación de superficie antideslizante y diseño similar a la existente, incluso accesorios de montaje, piezas especiales y elementos de sujeción, conexión a red de evacuación existente, nivelación, incluso remate del baldosín.

ACTUACIONES EN BARANDILLAS.

Se restaurarán los tramos de barandillas en grada y andanadas reparando todos sus elementos, asegurando anclajes y procediendo a la limpieza y decapado total de las múltiples capas de pintura para proceder a una nueva imprimación y pintado, incluyendo los siguientes trabajos:

- RESTAURACIÓN MECÁNICA BARANDILLA EXISTENTE  
Restauración de barandilla original metálica existente de barrote y pletina, comprendiendo: reparaciones mecánicas consistentes en la revisión y sustitución si fuera preciso de los elementos no recuperables de la pletina de marco, rigidizadores, varillas de sostén, balaustres, ajuste de remaches, enderezado de barrotes balaustres y peñazos, revisión de troqueles, revisión de los garras de anclaje, si están sueltas soldar o remachar preferentemente, limpieza general y decapado de pinturas mecánicamente

- IMPRIMACIÓN BASE DISOLVENTE BLANCA  
Imprimación de tono blanco con alto poder de penetración, acrílica en base disolventes orgánicos, obra nueva o rehabilitación, previa preparación del soporte (reparaciones, eliminación de partículas sueltas, suciedad, etc.) aplicación de una mano siguiendo las instrucciones de aplicación y preparación del soporte según se especifica en ficha técnica.

- POLIURETANO SATINADO ALTA PROTECCIÓN  
Sistema protector antioxidante de acabado satinado, poliuretano de dos componentes de alta resistencia, previa chorreado al grado Sa 21/2 (ISO 8501-1:1998) y con superficie limpia, seca y libre de cualquier contaminación, aplicación de dos manos de la imprimación antioxidante epoximastic de dos componentes, "surface toleran" de alto contenido en sólidos y dos manos de poliuretano, siguiendo las instrucciones de aplicación y preparación del soporte según se especifica en ficha técnica.

OBRAS DE CONSERVACIÓN Y SEGURIDAD EN GRADERÍOS Y ACCESOS PERIMETRALES DE LA PLAZA DE TOROS DE LAS VENTAS

PROYECTO BÁSICO Y DE EJECUCIÓN

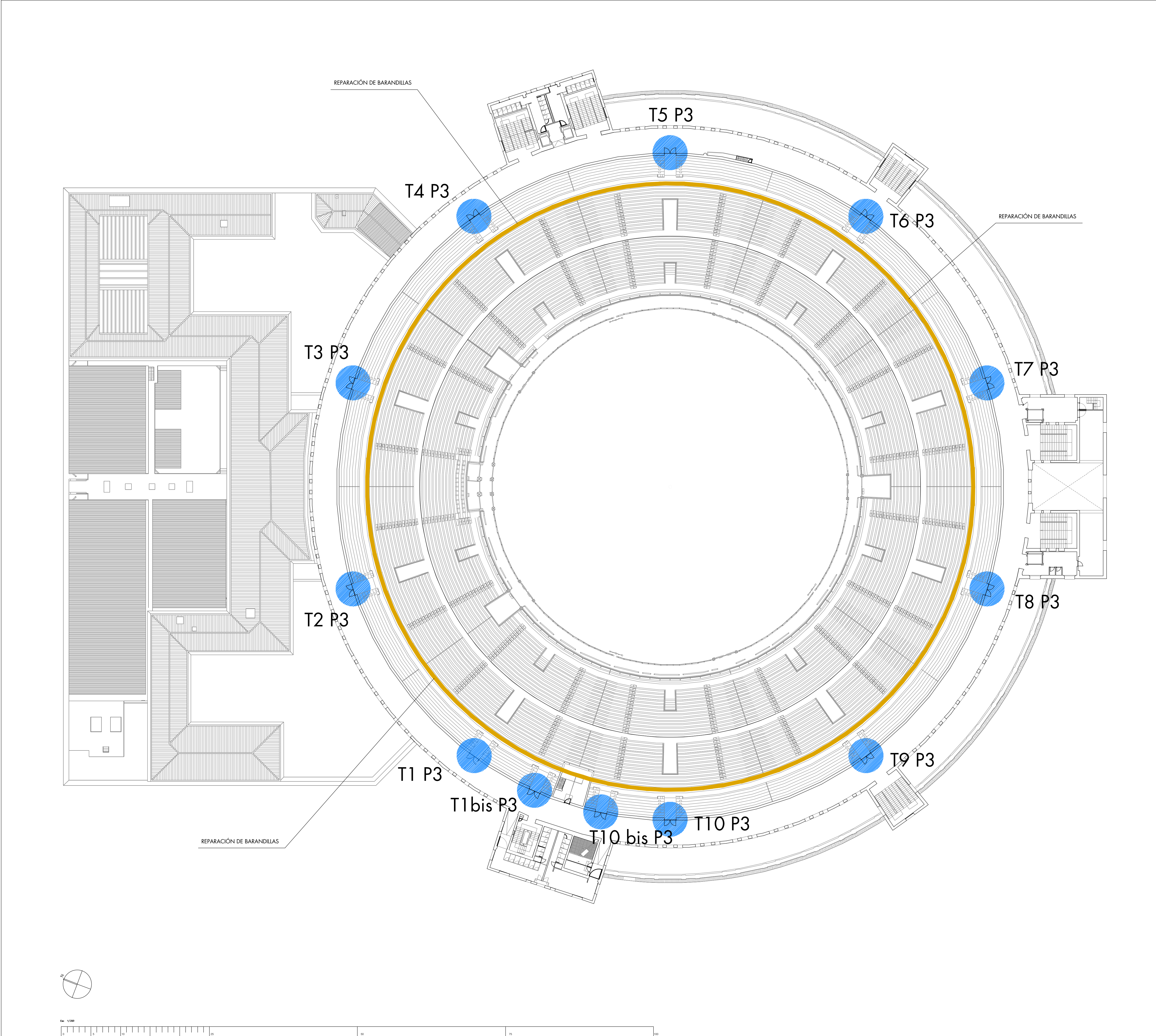
INTERVENCIONES EN PALCOS Y GRADAS

Escala 1/300

Septiembre 2022

09





**ACTUACIONES**

• **ACTUACIONES EN TERRAZAS**  
Se repararán los baldosines y elementos cerámicos del solado de las terrazas y se repondrán algunas piezas de ladrillo desprendidas en pelos de fachada, procediendo a su rejuntado. También se renovarán los sellados de los juntas de dilatación.

• **ACTUACIONES EN PARAMENTOS Y TECHOS**  
Se realizará la reparación de paramentos y techos para su posterior pintura en la totalidad de zonas de acceso y deambulatorios, contemplando la reparación puntual de zonas de mayor afección y repintado de la totalidad. También se realizarán retacados y reparaciones en muros de ladrillo de los accesos al graderío.

• **ACTUACIONES EN SUELOS**  
Se realizará la limpieza, reparación y posterior tratamiento de los suelos de pavimento continuo.

• **ACTUACIONES EN CERRAJERÍA**  
Se realizará el decapado y pintado de las barandillas y elementos de cerrajería de deambulatorios y escaleras interiores.

• **RESTAURACIÓN DE CARPINTERÍAS DE MADERA**  
Se restaurarán completamente las puertas de acceso a tendidos, gradas y andanadas en todos los niveles, comprendiendo la restauración total de elementos de madera, plementos, decapado, imprimación y repintado, colocación de herrajes y dispositivos de seguridad para evacuación de emergencia. Las puertas que se encuentren en un estado irrecuperable serán sustituidas por otras de nueva factura de idénticas características que las originales.

**ACTUACIONES EN SALA DE PRENSA Y BIBLIOTECA**  
• Se realizarán los trabajos necesarios para la reparación de la evacuación de pluviales de la grada situada sobre la sala, reparando el sistema de recogida de bandejos y sumideros.

**ACTUACIONES EN PATIOS**  
• Se renovarán totalmente los zócalos existentes en la totalidad de los muros incorporando un nuevo zócalo de granito de 1,2 m de altura rematado con una nueva albardilla de chapa de zinc. Además se sanearán y repintarán la totalidad de las rejas situadas en ambos patios.

**ACTUACIONES EN PUERTAS DE ACCESO A GRADERÍOS**

Se restaurarán completamente las puertas de acceso a tendidos, gradas y andanadas en todos los niveles, comprendiendo la restauración total de elementos de madera, plementos, decapado, imprimación y repintado, colocación de herrajes y dispositivos de seguridad para evacuación de emergencia. Las puertas que se encuentren en un estado irrecuperable serán sustituidas por otras de nueva factura de idénticas características que las originales.

Restauración de carpintería exterior de puertas abatibles a dos hojas de carpintería histórica de madera de pino silvestre. Carpintería en forma de puerta abatible ciega, a dos hojas, realizada en madera de Pino Silvestre. Construida mediante sistema de peñacaría con tableros macizos moldados y engargalados. Se distribuye por unidad de hoja en altura en cuatro cuerpos pareados y en ancho en tres cuerpos simétricos distribuidos mediante peñacaría ensamblada de cuadrado. Como señal de época y estilo se presenta en ambos caras una molduración en forma de chaflán de 45º recortado en esquinas realizado al árbol de Tupi. Desarrollo 275 x 190 cm. Secciones de escuadras de 12 x 6,5 cm. para peñacaría, 22 x 6,5 cm. para cobias, y cercas de 12 x 9 cm. con moldura exterior perimetral en función de tapajuntas de 5 x 2,5 cm.

**ACABADOS:** De forma generalizada, los acabados que se presentan están resueltos en masa de color. De acuerdo con el uso, situación dentro del complejo arquitectónico o producto de reformas sobrevenidas aparecen coloraciones que toman el rojo de óxido y el gris como referencias próximas.

**HERRAJES:** Las puertas se cuelgan mediante pernos de hierro por tabla estampados y plegados en fragua. Como sistema de cierre se articulan originalmente mediante cerraduras embutidas al canto y pasadores de hoja durmiente superiores e inferiores.

**ESTADO ACTUAL:** El estado actual de las carpinterías conservadas, previo a las actuaciones de restauración es de deterioro generalizado. Falta de solidez estructural. Descuadras por mermas en sus acoplamientos. Venteaduras y desgajamientos en los caras de tableros moldados. Acabados ajados y ausentes. Herrajes diversos sustituyendo a los originales

**PROCESO DE RESTAURACIÓN:**

**RESTAURACIÓN ESTRUCTURAL:** Reajuste y restauración estructural de las puertas. Descuelgue de los elementos practicables de sus bisagras para tratamiento en banco de taller. Escuadrado de las hojas y afianzamiento de sus ensambls mediante creación de molde de reajuste en taller con inyección de cola de poliuretano que por su naturaleza expansiva vuelve a hacer solidarios las uniones recuperando la solidez y consolidando la estructura. Reajuste y restauración de cercos consolidando sus fijaciones y cogido de juntas mediante resina acrílica de restauración de base acuosa cerrando intersticios de juntas para proveer estanqueidad, cerrar filtraciones y para evitar pudriciones por humedades no oreadas.

En cercos y hojas. Replezado de sectores perdidos, venteaduras, consolidación de partes afectadas por pudrición cúbica y perfiles erosionados en hojas y cercos mediante sustitución a aplicación de piezas de pino silvestre viejo y en los casos que se requieran, reconstrucción mediante resina de restauración "Dry Flex" de la firma "Repair Care" especial para elementos de restauración de madera por sus propiedades elásticas de adherencia, tracción y adaptabilidad al teñido y absorción de productos de protección y acabados.

Reajuste de los elementos practicables en sus alojamientos reajustando fallebas, reinstalando las bisagras originales y ballestillas, recuperando su funcionalidad y desempeño.

**RESTAURACIÓN DE ACABADOS:**  
**MADERA:** Limpieza y fijado de las superficies, retirada de los restos de pintura y tratamientos originales no recuperables mediante procesos combinados de decapado, aplicación de color, acuchillado, lijado y tratado de los tratamientos existentes para preparación de la aplicación de acabados. Limpia y preparados las superficies, aplicación de imprimación hidrofugante, fungicida y antioxidante de base acuosa de la firma "Besser" o similar. Dos manos consecutivas con tomado de faltas entre cada una de ellas con aplicación de resinas y emplastecido de base acuosa en oquedades y juntas abiertas. Aplicación de esmalte-laca de base acuosa "TITANLUX ECOLÓGICO" tintada en el color blanco. Dos manos consecutivas con tomado de faltas entre cada una de ellas con aplicación de resinas y emplastecido de base acuosa en oquedades y juntas abiertas.

**HERRAJES:** Limpieza mediante chorreo de fibra de vidrio y decapado de las superficies eliminando percudidos y herrumbres. Aplicación de conversor de óxido mediante taninos en base acuosa de la firma "Oxino". Pintado a tono de los herrajes. Recuperación de herrajes y/o fabricación en forma de pernos, pasadores, fallebas, cremonas, bisagras, cerrojos. Realizados por cerrajería de fragua comparables en factura diseño y funcionalidad con la consiguiente traducción temporal en detalles decorativos tales como pomos siluetas etc. para su fácil identificación como fabricados actualmente. 10 Uds. Reposición de herrajes de pernios de fragua por tabla.

Suministro y montaje de herroje de seguridad antipánico 2 HOJAS.

**RESTAURACIÓN CERCO ORIGINAL:** Replezado y recomposición de sectores perdidos. Habilitadas las unidades se procede al montaje de los elementos, herrajes y procesos de montaje en su ubicación definitiva con el consiguiente seguimiento para preservar las carpinterías hasta su terminación definitiva.

OBRAS DE CONSERVACIÓN Y SEGURIDAD EN GRADERÍOS Y ACCESOS PERIMETRALES DE LA PLAZA DE TOROS DE LAS VENTAS

PROYECTO BÁSICO Y DE EJECUCIÓN

INTERVENCIONES EN ANDANADAS

Escala 1/300

Septiembre 2022