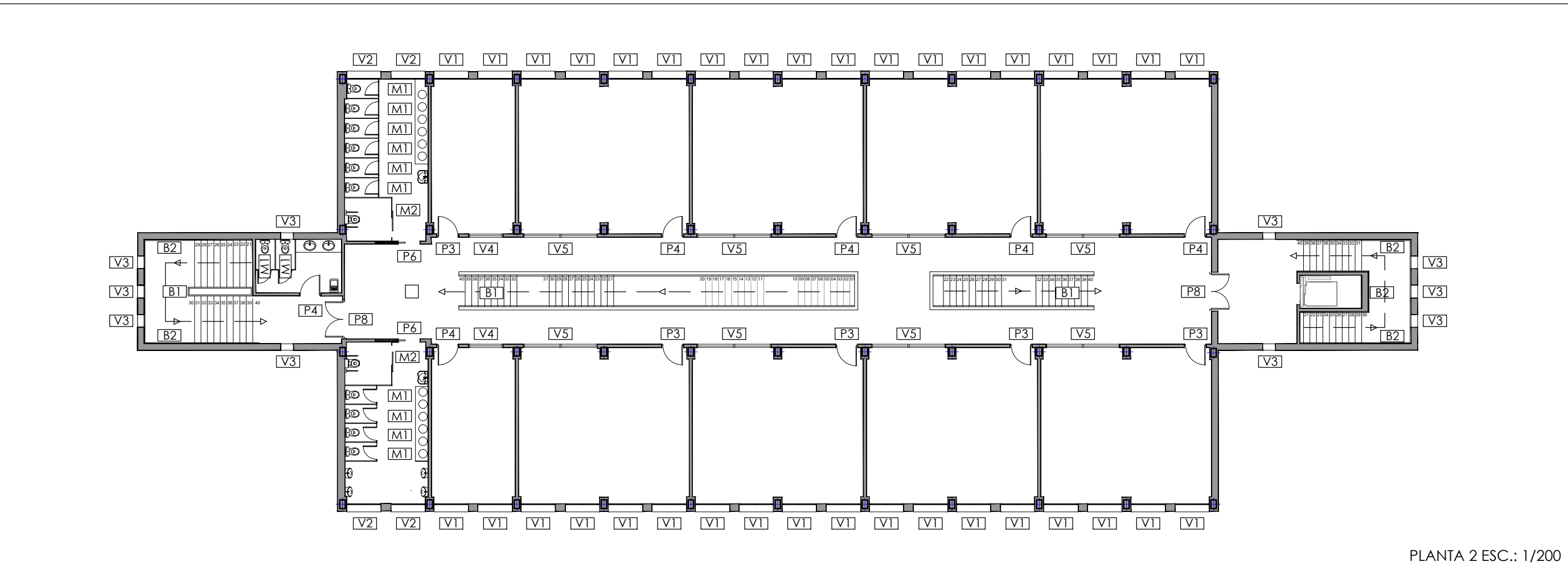
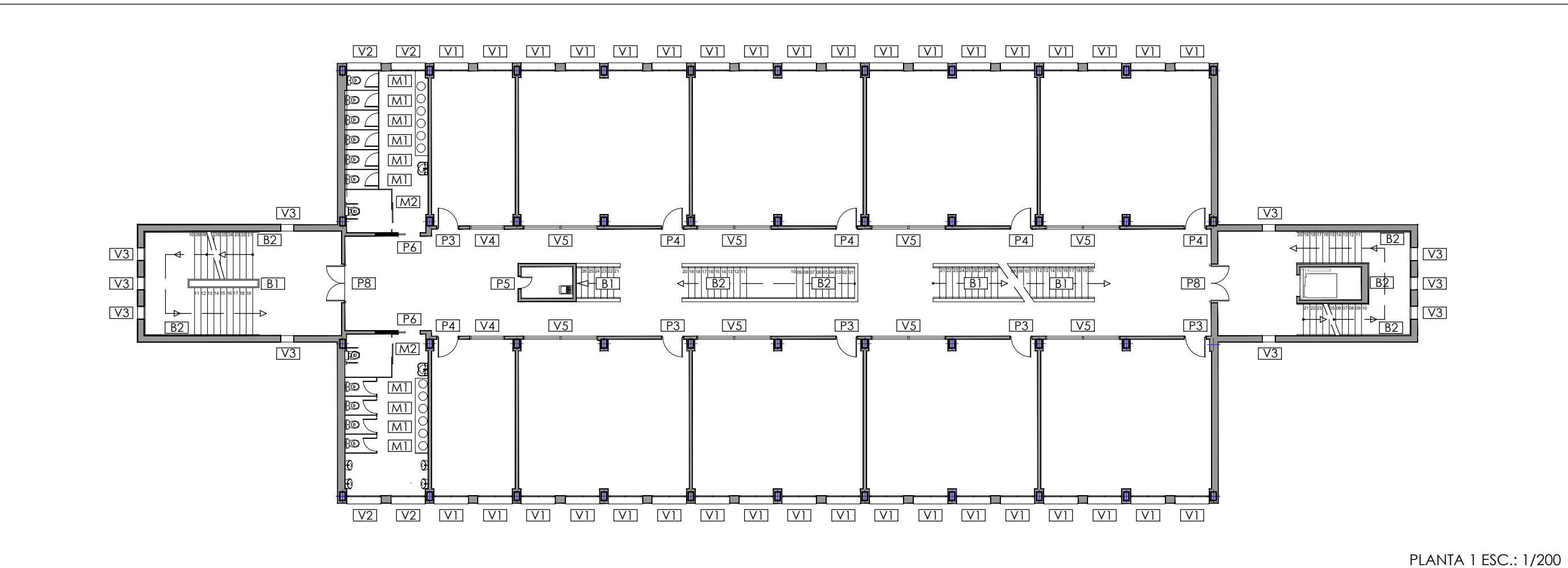


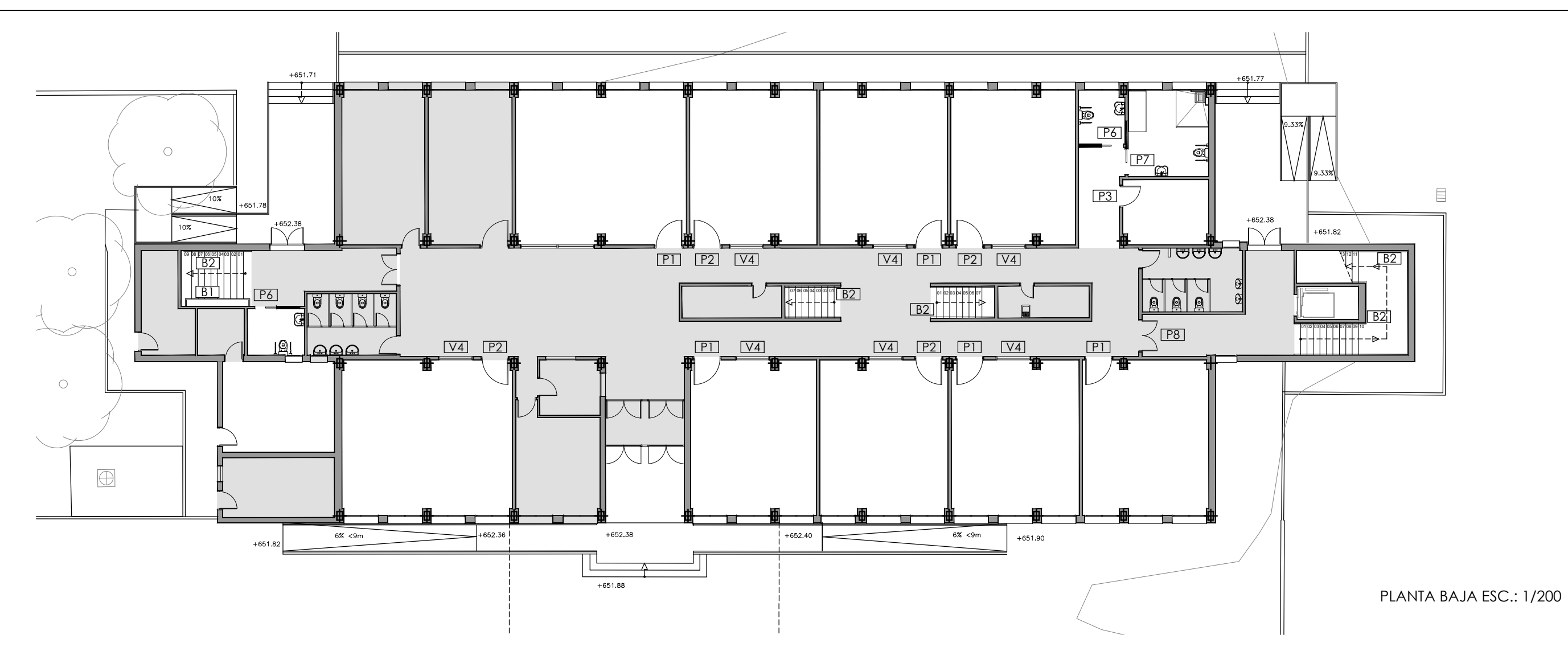
PLANTA DE CUBIERTAS ESC.: 1/200



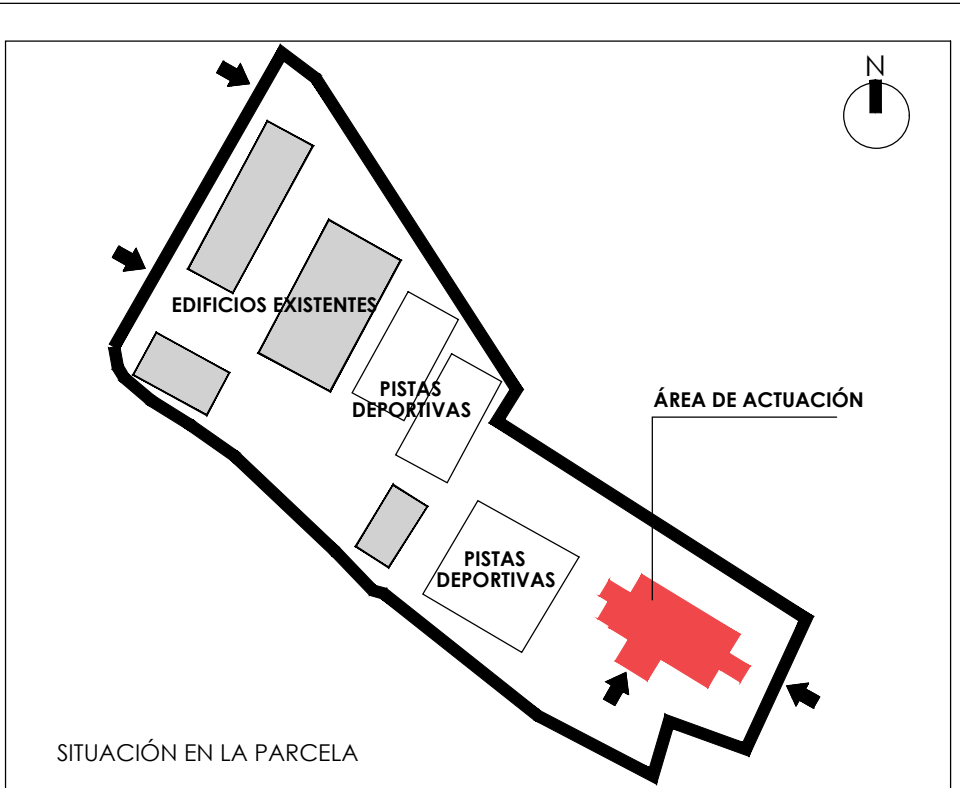
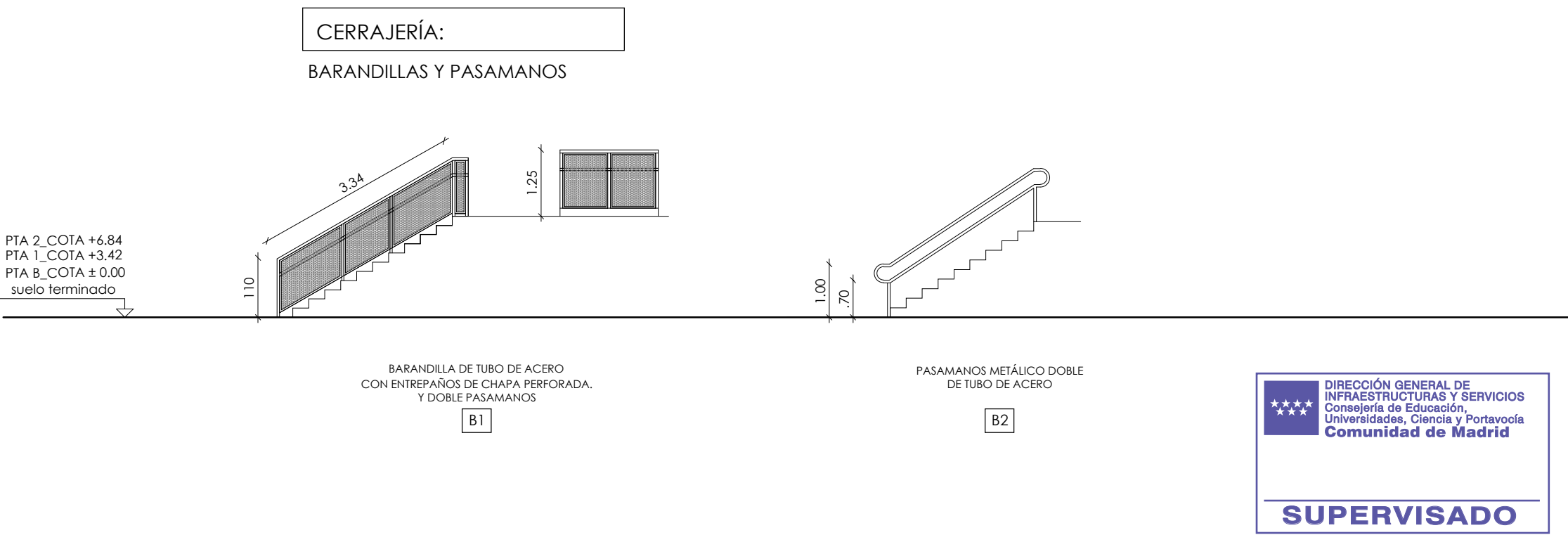
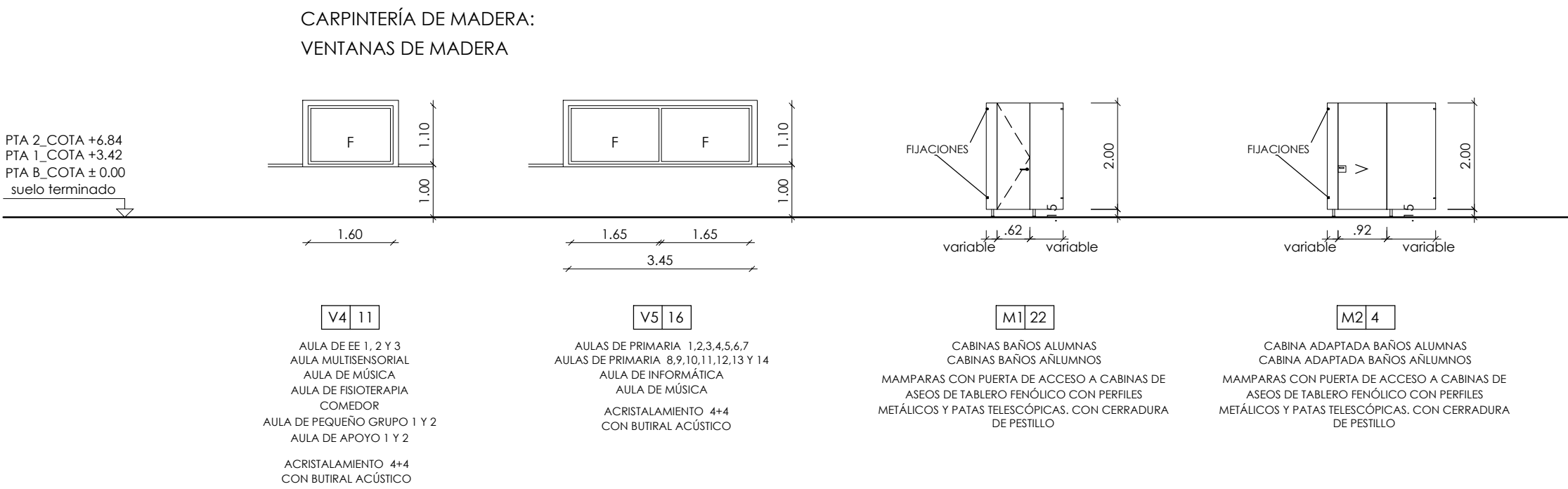
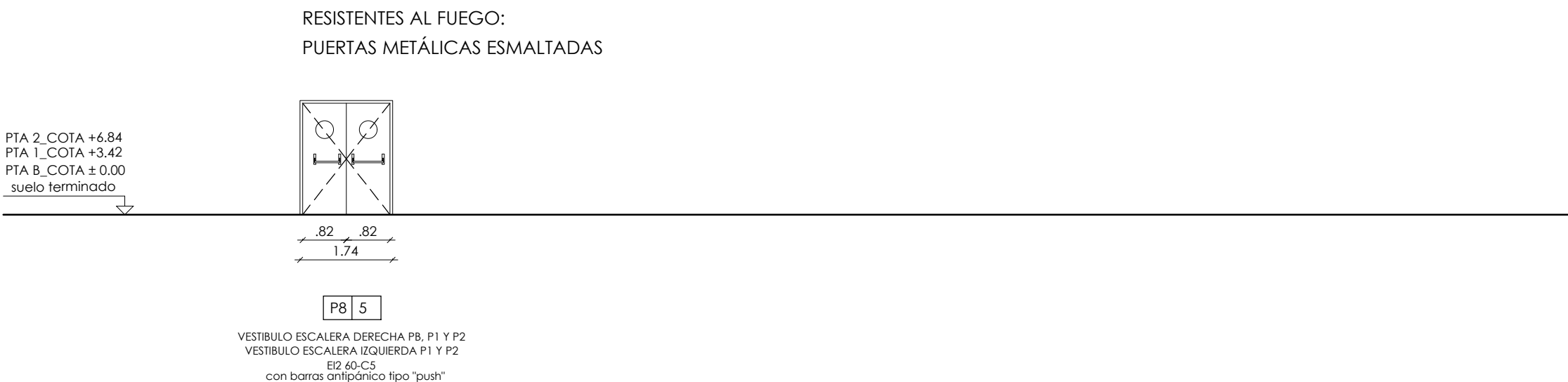
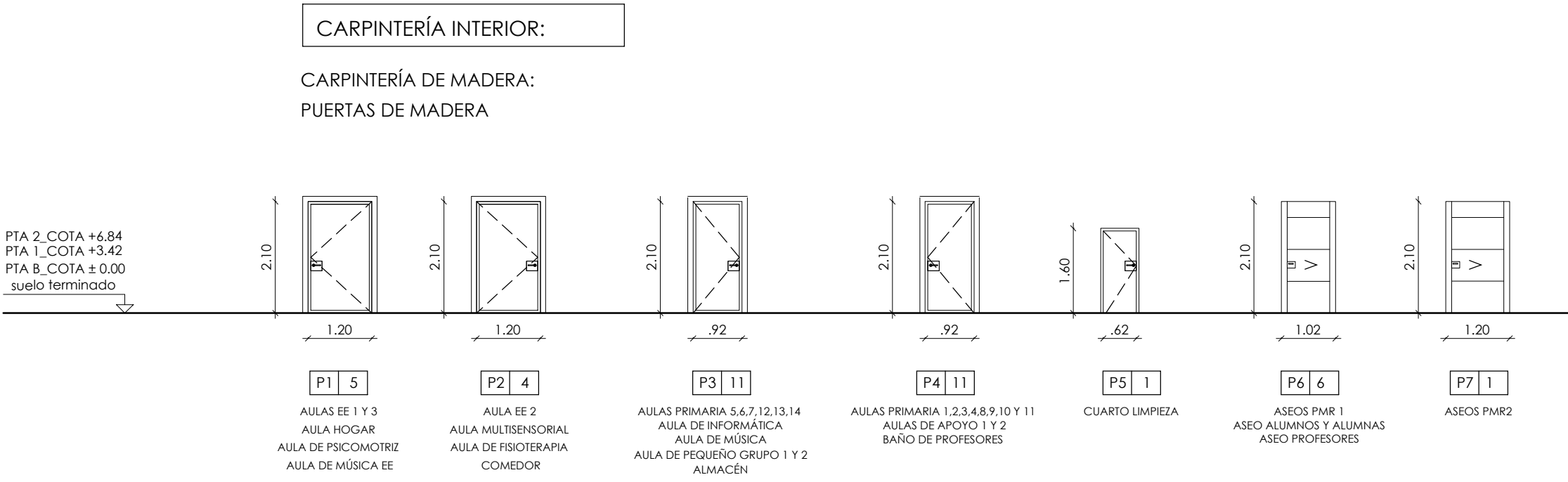
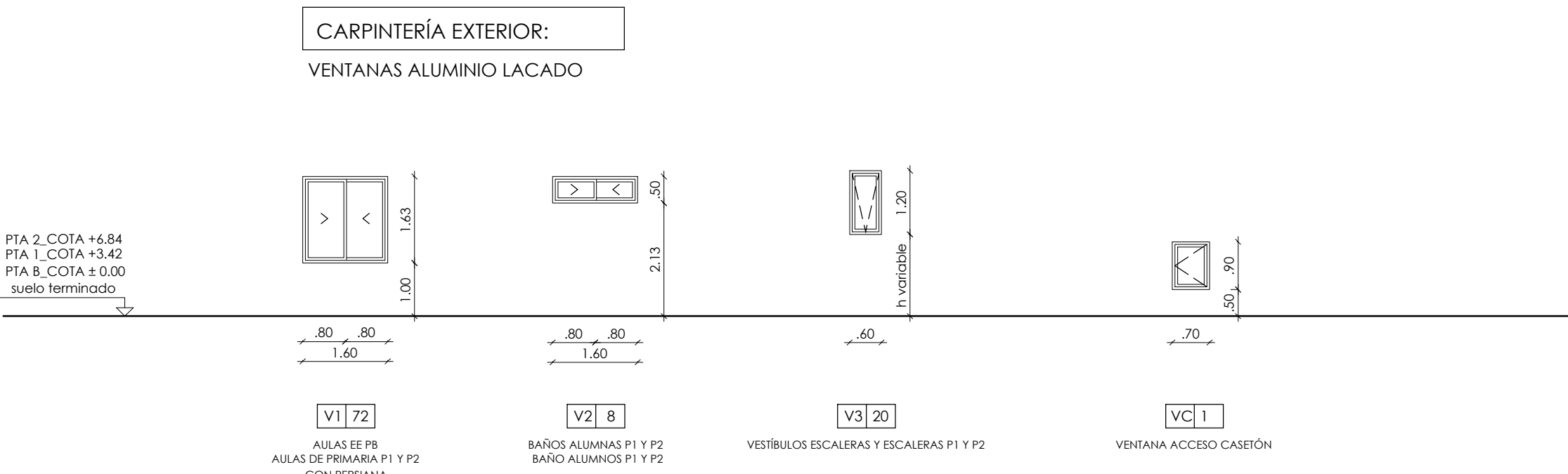
PLANTA 2 ESC.: 1/200



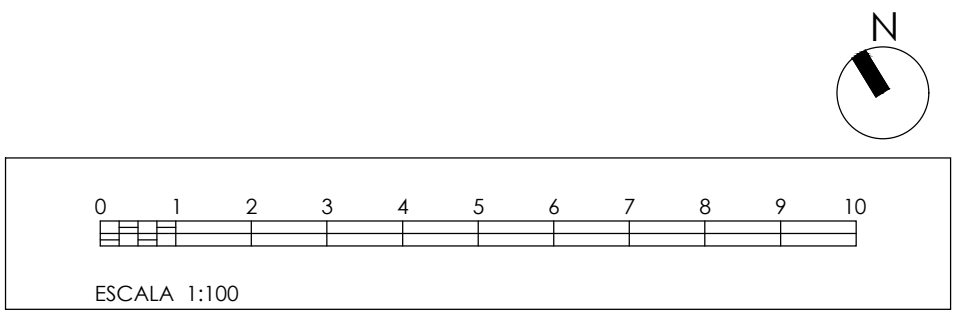
PLANTA 1 ESC.: 1/200



PLANTA BAJA ESC.: 1/200



SITUACIÓN EN LA PARCELA
VENTANAS
ESPECIFICACIONES: -ALUMINIO LACADO, PERFILERÍA PRINCIPAL 120 mm, CON RPT MÍNIMA DE 12 mm Y PERMEABILIDAD AL AIRE MÁXIMA DE 9 m3/m2 A 100 Pa, CLASE 3 EN CORREDERAS Y CLASE 4 EN OSCIOBATIENTES, TRANSMITANCIA MÁXIMA 3,2W/m2K -HOJAS CORREDERAS, PRÁCTICABLES O FIJAS SEGÚN PLANO -PERSIANA DE ALUMINIO TÉRMICO, SISTEMA MONOBLOCK EN V1, V2 Y V3. NO SON NECESARIAS LAS BARRERAS DE PROTECCIÓN EN LAS VENTANAS, YA QUE LA ALTURA ANTEPECHO ES 0,90 m
HERRAJES: -COLGAR Y SEGURIDAD ACERO INOXIDABLE -TORNILLERÍA ACERO INOXIDABLE
ACRISTALAMIENTO: -VIDRIO DE DOS LUNAS CON CÁMARA TIPO STADIP [4+4]+16+[4+4] DE BAJA EMISIVIDAD RESISTENTE A IMPACTOS NIVEL 2 EN FIJOS DE PUERTAS Y VENTANAS
PUERTAS
- PUERTAS METÁLICAS RESISTENTES A FUEGO EN VESTIBULOS DE ESCALERAS A BASE DE CERCO Y BASTIDOR DE PERFIL DE ACERO Y CHAPA A UNA CARA LACADA CON CERRADURA: B2 60-C5. - BARRAS ANTIPÁNICO TIPO "PUSH" Y ÓCULOS CON VIDRIO RESISTENTE A FUEGO
CERRAJERÍA
ESPECIFICACIONES: -BASTIDORES PERIMETRALES EN TUBO DE ACERO LACADO 120mm -HOJAS ABATIBLES Y FIJAS SEGÚN PLANO -TIRADOR TUBO 50 mm, ACABADO ACERO INOXIDABLE.
HERRAJES: -COLGAR Y SEGURIDAD ACERO INOXIDABLE -CERRADURAS DE SEGURIDAD MAESTRAS EN ACCESOS, CUARTOS DE INSTALACIONES Y LIMPIEZA -4 BISAGRAS POR HOJA
CARPINTERIA INTERIOR DE MADERA
ESPECIFICACIONES: -PUERTAS DE TABLERO AGLOMERADO DE 16 mm, REVESTIDA CON MELAMINA DE ALTO CONTRASTE CROMÁTICO A DEFINIR POR D.F. - EN LOS LUGARES INDICADOS EN LOS PLANOS SE COLOCARÁ HUECO ACRISTALADO SEGÚN PLANOS CON VISOR DE STADIP 5+5. VENTANAS 5+5 CON BUTIRAL ACÚSTICO EN LOS PASILLOS DE AULAS -PRECERCO DE PINO, CERCO Y TAPAJUNTAS DE FIBRA DE MADERA, ACABADO EN MELAMINA DEL MISMO COLOR. -CAPITALZADO TABLERO IDENTICA CALIDAD Y COLOR A PUERTA. -PUERTAS CON CIERRE DE SEGURIDAD Y AMAESTRAMIENTO, - CARPINTERÍAS DE MADERA EN VENTANAS INTERIORES. - LAS CABINAS Y PUERTAS DE ASEOS M1 SERÁN DE TABLERO FENÓLICO DE 1,95 m DE ALTURA (A IGUALAR CON LAS EXISTENTES), COLORES A DEFINIR POR LA D.F.
HERRAJES: -DE COLGAR DE LATÓN 4 BISAGRAS -DE SEGURIDAD DE LATÓN, MANILLA CURVADA HACIA EL INTERIOR, RESBALÓN Y BOMBILLO MAESTREADO -REFUERZO LAMINA DE ACERO 1 mm, Y CERRADURA DE SEGURIDAD DE CINCO PUNTOS
LEYENDA DE CARPINTERÍA
NÚMERO DE CARPINTERÍA NÚMERO DE UNIDADES
LAS COTAS ESTÁN REFERIDAS A LOS NIVELES DE PISO DE LOS FORJADOS DE CADA PLANTA.



Dirección General
de Infraestructuras y Servicios
CONSEJERÍA DE EDUCACIÓN, UNIVERSIDADES,
CIENCIA Y PORTAVOCÍA

Comunidad de Madrid

PROYECTO DE EJECUCIÓN
Acondicionamiento de edificio para
adaptación a aulario en el CEIP María
Martín de Navalcarnero. Madrid

SITUACIÓN
Calle de las Víctimas del Terrorismo s/n, 28600, Navalcarnero. Madrid

PLANO
ARQUITECTURA-ESTADO REFORMADO
CARPINTERÍAS

PROPIEDAD
D.G. Infraestructuras y Servicios de la Consejería
de Educación, Universidades, Ciencia y Portavocía
c/ Santa Hortensia, 30. 28002. Madrid

ARQUITECTO
Marta Castañeda Riestra

ESCALA
DINA1 1/100

FECHA
Sep 2021

REVISADO

13A012