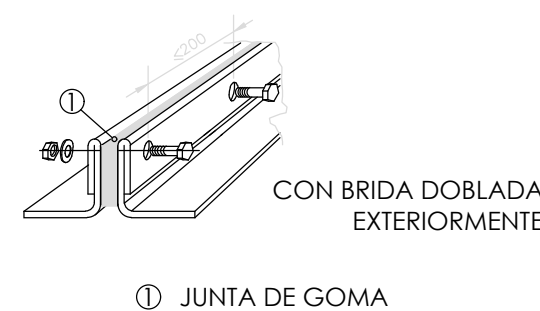
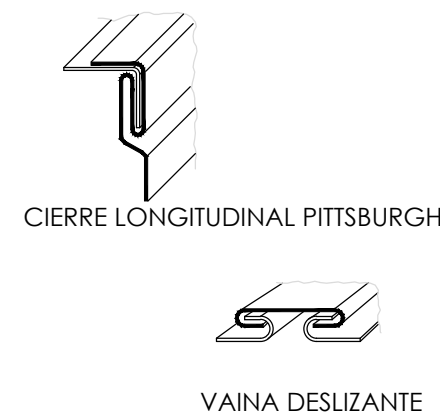


MATRIZADO A PUNTA DE DIAMANTE



SIN ESCALA

Diagrama de un conducto con una salida en forma de T. El conducto principal tiene una longitud A y una salida lateral de longitud $R = 1/3 \text{ de } A$. Una flecha indica el flujo de aire entrante.

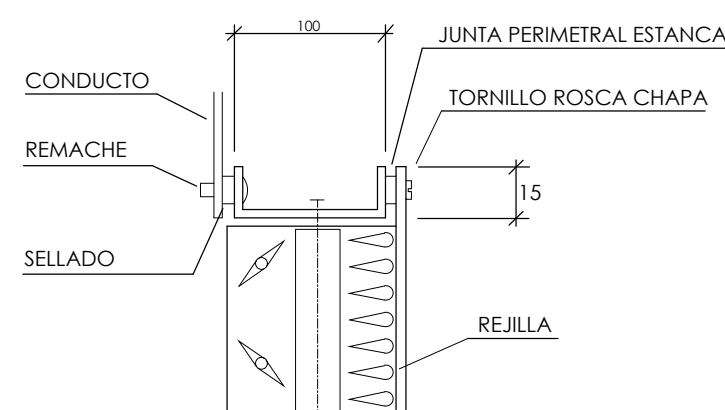


Diagrama de detalle de un ángulo de 30,30,30 con refuerzo mediante pletina perimetral. El diagrama muestra un ángulo de 30,30,30 con un refuerzo mediante pletina perimetral. La pletina se suelda al ángulo con soldaduras de 50 mm. El ángulo está etiquetado como "ANGULAR LPN 30,30,30" y el refuerzo como "REFUERZO MEDIANTE PLETINA PERIMETRAL". El ángulo se suelda a una base denominada "CONDUCTO". El refuerzo se suelda al ángulo con soldaduras de 50 mm. El ángulo está etiquetado como "ANGULAR LPN 30,30,30" y el refuerzo como "REFUERZO MEDIANTE PLETINA PERIMETRAL". El ángulo se suelda a una base denominada "CONDUCTO". El refuerzo se suelda al ángulo con soldaduras de 50 mm.

FORJADO

VARILLA ROSCADA ANCLADA A TECHO MEDIANTE TACOS METÁLICOS DE EXPANSIÓN HILTI.

VARILLA ROSCADA ROSCA MÉTRICA

TUERCA Y CONTRATUERCA

JUNTA ANTIVIBRATORIA DE NEOPRENO (EXCEPTO EN CONDUCTOS AISLADOS)

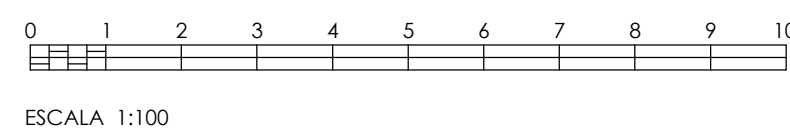
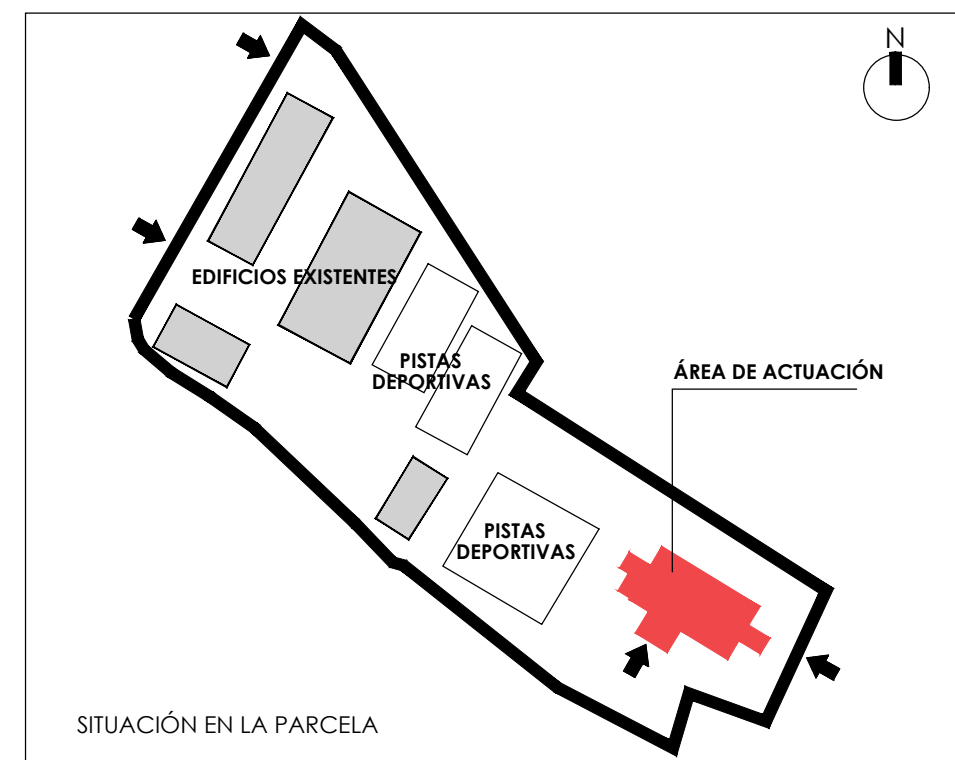
PERFIL DE CHAPA PLEGADA
S0.20.1,5 mm. MÍNIMO

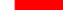
FORJADO

CONDUCTO POR TECHO

REGISTRO PARA LIMPIEZA SEGUN LINE.

SOPORTE DE CONDUCTO



 Dirección General
de Infraestructuras y Servicios
CONSEJERÍA DE EDUCACIÓN, UNIVERSIDADES,
CIENCIA Y PORTAVOCÍA

Comunidad de Madrid

PROYECTO DE EJECUCIÓN

Acondicionamiento de edificio para adaptación a aulario en el CEIP María Martín de Navalcarnero. Madrid

SITUACION

Calle de las Víctimas del Terrorismo s/n, 28600, Navalcarnero. Madrid

PLANC

INSTALACIONES VENTILACIÓN DETALLES

PROPIEDAD

D.G. Infraestructuras y Servicios de la Consejería
de Educación, Universidades, Ciencia y Portavocía
c/ Santa Hortensia, 30. 28002. Madrid

ARQUITECTO
Marta Castañeda Riestra

ESCALA
DINA1 1/100
FECHA Sep 2021
REVISADO

RECUPERADORES AIRE PRIMARIO C/ BATERÍA DE AGUA - KOSNER										
Nº	MODELO	FILTROS	CAUDAL (m³/h)	PRESION (mm.c.a)	EFICIENCIA (%)	CONTROL	POTENCIA ELECT. (W)	BY-PASS	MEDIDAS LxHxA (mm)	PESO (Kg)
REC-1/2/3/4	KRC 6 HE	F7+F9	5,040	18	84,8	MANDO DE SERIE	2 x 750	SI	2390x450x2150	363

EXTRACTORES HELICOCENTRÍFUGOS - SOLER&PALAU							
Nº	MODELO	CAUDAL (m³/h)	PRESION (mm.c.a)	CONTROL	POTENCIA ELECT. (W)	MEDIDAS LxHxA (mm)	PESO (kg)
E-1/3	TD-500/150 ECOWATT	378	9	ON / OFF	50	295x273x211	2,7
E-2/4	TD-500/150 ECOWATT	486	9	ON / OFF	50	295x273x211	2,7
E-5/6	TD-250/100 ECOWATT	162	6	ON / OFF	19	303x244x176	2