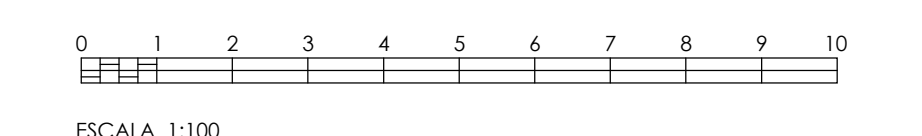



| SÍMBOLO | DESCRIPCIÓN |
|---------|---|
| | LUMINARIA CELER PANEL LED 60x60 40W 4000K 40.6 W 4133 lm 10.8 3.8lm/W 220V BLANCO UGR<19 C4. Regulable DALI. REF.: 7100005086 |
| | 7100020416 CELER SPOTLED EMPOTRABLE REGULABLE 8W 4000K |
| | 7100020256 CELER DOWNLIGHT TREND CORTE 200 20W 4000K |
| | LUM. LIN. CELUX - PF140-C4-4000K [5x STARK LIE G4 24-560-650-840-CLA 39.3 W] |
| | DOWNLIGHT SPK UGR19 20W 4000K [1x7100020476 CELER DOWNLIGHT SPK UGR19 20W 4000K] |
| | PLAFON SLIM REDONDO LED 25W 4000K 2650LM (1x 7100010102) |
| | DETECTOR DE PRESENCIA Y LUMINOSIDAD LUXOMAT PARA TECHO PD4-M-DUO-DALI/DSI. REF. 92276 |
| | DETECTOR DE MOVIMIENTO LUXOMAT PARA TECHO BL2 REF 93317 |
| | DETECTOR DE MOVIMIENTO LUXOMAT PARA TECHO PD2. REF 92258 |
| | Emergencia ZEMPER 150lm 1H IP42 LD9F150X |
| | INTERRUPTOR SENCILLO |

NOTA: LOS MECANISMOS, LOS INTERRUPTORES, LOS DISPOSITIVOS DE INTERCOMUNICACIÓN Y LOS PULSADORES DE ALARMA SERÁN MECANISMOS ACCESIBLES SEGÚN LAS CONDICIONES ESTABLECIDAS EN EL ANEJO A DEL DB SUA:

- ESTÁN SITUADOS A UNA ALTURA ENTRE 80 Y 120 cm CUANDO SE TRATE DE ELEMENTOS DE MANDO Y CONTROL, Y ENTRE 40 Y 120 cm CUANDO SEAN TOMAS DE CORRIENTE O DE SERAL.
- LA DISTANCIA A ENCUENTROS EN RINCÓN ES DE 35 cm, COMO MÍNIMO.
- LOS INTERRUPTORES Y LOS PULSADORES DE ALARMA SON DE FÁCIL ACCIONAMIENTO.
- TIENEN CONTRASTE CROMÁTICO RESPECTO AL ENTORNO.

NOTA:
EN LUMINARIAS QUE SE SITUEN A MENOS DE 6 METROS
DE UNA FACHADA CON VENTANAS INCORPORARAN
SISTEMAS DE REGULACIÓN MEDIANTE SENSORES DE
LUMINOSIDAD DALI, CON CAPACIDAD HASTA 15 EQUIPOS



 Dirección General
de Infraestructuras y Servicios
CONSEJERÍA DE EDUCACIÓN, UNIVERSIDADES,
CIENCIA Y PORTAVOCÍA

Comunidad de Madrid

PROYECTO DE EJECUCIÓN

Acondicionamiento de edificio para adaptación a aula en el CEIP María Martín de Navalcarnaro. Madrid

SITUACION
Calle de las Víctimas del Terrorismo s/n, 28600, Navalcarnero. Madrid

PLANO

INSTALACIONES

ELECTRICIDAD

ACTUACIONES PUNTUALES

PLANTA BAJA

PROPIEDAD
D.G. Infraestructuras y Servicios de la Consejería
de Educación, Universidades, Ciencia y Portavocía
c/ Santa Hortensia, 30. 28002. Madrid

27/12

ESCALA
DINA 1/100

FECHA
Sep 2021

ARQUITECTO
Marta Castañeda Riestra

