

NOTAS:

1. LOS ASESOS ACCESIBLES DISPONDRÁN DE ELEMENTOS ACCESIBLES QUE CUMPLAN CON LAS CONDICIONES ESTABLECIDAS EN EL ANEJO A DEL DS SUA Y DECRETO 13/2007:

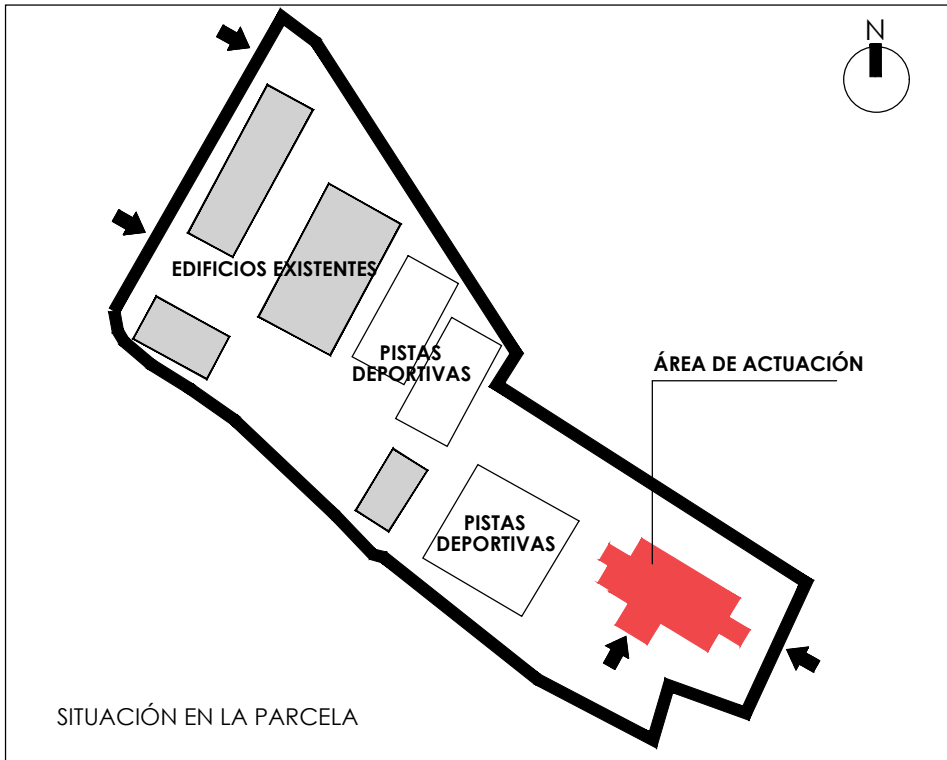
- LAVABO: ESPACIO LIBRE INFERIOR MÍNIMO DE 70 cm HASTA UN FONDO MÍNIMO DE 25 cm, SIN PEDESTAL, ALTURA DE LA CARA SUPERIOR ENTRE 80-85 cm DESDE EL SUELO.
- INODORO: ESPACIO DE TRANSFERENCIA LATERAL, A AMBOS LADOS, DE ANCHURA  $\geq 80$  cm Y  $\geq 75$  cm DE FONDO HASTA EL BORDE FRONTAL DEL INODORO, ALTURA DE ASIENTO ENTRE 45-50 cm DEL SUELO.
- MECANISMOS DE DESCARGA DE ACCIÓN TÁCTIL A UNA ALTURA ENTRE 70-120 cm.
- BARRAS DE APOYO: FÁCILES DE ASIR, SECCIÓN CIRCULAR DE DIÁMETRO 30-40 mm, SEPARADAS DEL PARAMENTO 45-55 mm.
- FIJACIÓN Y SOPORTE SOPORTAN UNA FUERZA DE 1 kN EN CUALQUIER DIRECCIÓN.
- BARRAS HORIZONTALES SE SITUAN ENTRE 70-75 cm, DE LONGITUD  $\geq 70$  cm, ABATIBLES LAS DEL LADO DE LA TRANSFERENCIA.
- EN INODOROS UNA BARRA HORIZONTAL A CADA LADO, SEPARADAS ENTRE 51-65-70 cm.
- EN DUCHAS, EN EL LADO DEL ASIENTO, BARRAS DE APOYO HORIZONTAL DE FORMA PERIMETRAL EN DOS PAREDES FORMANDO ESQUINA Y UNA BARRA VERTICAL EN LA PARED A 60 cm DE LA ESQUINA O DEL RESPALDO DEL ASIENTO.
- ACCESORIOS: ESPEJO, ALTURA DEL BORDE INFERIOR DEL ESPEJO  $\leq 0,90$  m, O ES ORIENTABLE HASTA AL MENOS 10° SOBRE LA VERTICAL.

2. LOS MECANISMOS, LOS INTERRUPTORES, LOS DISPOSITIVOS DE INTERCOMUNICACIÓN Y LOS PULSADORES DE ALARMA SERÁN MECANISMOS ACCESIBLES SEGÚN LAS CONDICIONES ESTABLECIDAS EN EL ANEJO A DEL DS SUA:

- ESTÁN SITUADOS A UNA ALTURA ENTRE 80 Y 120 cm CUANDO SE TRATE DE ELEMENTOS DE MANDO Y CONTROL, Y ENTRE 40 Y 120 cm CUANDO SEAN TOMAS DE CORRIENTE O DE SEÑAL.
- LA DISTANCIA A ENCUENTROS EN RINCÓN ES DE 35 cm, COMO MÍNIMO.
- LOS INTERRUPTORES Y LOS PULSADORES DE ALARMA SON DE FÁCIL ACCIONAMIENTO.
- TIENEN CONTRASTE CROMÁTICO RESPECTO AL ENTORNO.

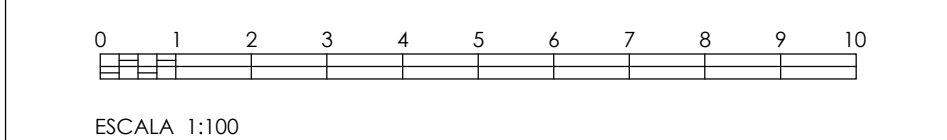
NOTA: TODAS LAS COLUMNAS EXENTAS IRÁN PINTADAS CON ALTO CONTRASTE CROMÁTICO EN TODA SU SUPERFICIE, EN COLOR A DEFINIR POR LA D.F. SE COLOCARÁ SEÑALIZACIÓN EN ZONAS DE CIRCULACIÓN, CONTROL, ASEOS Y ESPACIOS RESERVADOS.

COTA 0,00 NIVELACIÓN PLANTA BAJA = 652,38  
A REPLANTEAR EN OBRA PARA QUE LA AMPLIACIÓN QUEDE AL MISMO NIVEL QUE EL EDIFICIO EXISTENTE.  
EN EL RESTO DE DOCUMENTOS DEL PROYECTO SE INDICARÁN LAS COTAS RELATIVAS.



CUADRO DE TIPOS DE ACABADOS	
ACABADOS EN SUELOS	
TIPO	ACABADOS
S-1	PAVIMENTO DE BALDOSA IGUAL O SIMILAR AL EXISTENTE, EN GRES COMPACTO SIN PULIR DE 30x30 cm. ACABADO ANTIDESLIZANTE. EN COLOR A DETERMINAR POR LA D.F. REACCIÓN AL FUEGO E <sub>h</sub> EN GENERAL Y C <sub>h</sub> -s1 EN ESCALERA DERECHA E IZQUIERDA. RESISTENCIA AL DESLIZAMIENTO 35<Rd<45, CLASE 2
S-2	PAVIMENTO DE BALDOSA IGUAL O SIMILAR AL EXISTENTE, EN GRES COMPACTO SIN PULIR DE 30x30 cm. ACABADO ANTIDESLIZANTE. EN COLOR A DETERMINAR POR LA D.F. REACCIÓN AL FUEGO E <sub>h</sub> . RESISTENCIA AL DESLIZAMIENTO 35<Rd<45, CLASE 1
ACABADOS EN PARAMENTOS VERTICALES	
TIPO	ACABADOS
P-1	REVESTIMIENTO MURAL VINÍLICO SIMILAR AL EXISTENTE CON MOLDURA DE REMATE HASTA ALTURA DE 1,00 m, EN COLORES A DEFINIR POR LA D.F. RESTO DEL PARAMENTO ACABADO CON PINTURA PLÁSTICA LISA EN COLOR A DEFINIR POR LA D.F. HASTA COTA DE FALSO TECHO. REACCIÓN AL FUEGO B-s2,d0.
P-2	REVESTIMIENTO VERTICAL DE AZULEJO CERÁMICO 20x20 cm. SIMILAR AL EXISTENTE EN COLORES A DEFINIR POR LA D.F. HASTA COTA DE FALSO TECHO REACCIÓN AL FUEGO C-s2,d0.
P-3	ACABADO DE PARAMENTOS VERTICALES CON PINTURA PLÁSTICA ACRÍLICA. COLOR A DEFINIR POR LA D.F. REACCIÓN AL FUEGO C-s2,d0
ACABADOS EN TECHOS	
TIPO	ACABADOS
T-1	FALSO TECHO ACÚSTICO DE FIBRA MINERAL REGISTRABLE EN MÓDULOS DE 60x60 CON FAJA PERIMETRAL DE YESO. REACCIÓN AL FUEGO C-s2,d0 EN GENERAL Y B-s1,d0 EN ESCALERA DERECHA E IZQUIERDA.
T-2	FALSO TECHO ACÚSTICO REGISTRABLE EN MÓDULOS DE 60x60 HIDRÓFUGO CON FAJA PERIMETRAL DE YESO. RESISTENCIA ALTA A LA HUMEDAD. REACCIÓN AL FUEGO C-s2,d0
T-3	ACABADO EN TECHO, GUARNECIDO Y ENLUCIDO DE YESO Y PINTURA PLÁSTICA EN COLOR A DEFINIR POR LA D.F. REACCIÓN AL FUEGO B-s1,d0
T-4	FALSO TECHO DE PLACA DE YESO LAMINADO DE 15MM HIDRÓFUGADO, ESPECIAL PARA EXTERIORES. ACABADO PINTURA PLÁSTICA EN COLOR A DEFINIR POR LA D.F. REACCIÓN AL FUEGO C-s2,d0

ÁREA DONDE NO SE INTERVIENE



Dirección General de Infraestructuras y Servicios  
CONSEJERÍA DE EDUCACIÓN, UNIVERSIDADES, CIENCIA Y PORTAVOCÍA  
**Comunidad de Madrid**

PROYECTO DE EJECUCIÓN  
Acondicionamiento de edificio para adaptación a aulario en el CEIP María Martín de Navacarnero. Madrid

SITUACIÓN  
Calle de las Víctimas del Terrorismo s/n, 28600, Navalcarnero. Madrid

PLANO  
**ARQUITECTURA-ESTADO REFORMADO**  
**ACABADOS**  
**PLANTA BAJA**

PROPIEDAD  
D.G. Infraestructuras y Servicios de la Consejería de Educación, Universidades, Ciencia y Portavocía c/ Santa Hortensia, 30. 28002. Madrid  
ARQUITECTO  
Marta Castañeda Riestra

9A08  
ESCALA  
DINA1 1/100  
FECHA  
Sep 2021  
REVISADO