

CUMPLIMIENTO DE NORMATIVA:
Ley 8/1993 de 22 de Junio.
Decreto 13/2007 de 15 de Marzo.
LEY DE PROMOCIÓN DE LA ACCESIBILIDAD Y SUPRESIÓN DE BARRERAS ARQUITECTÓNICAS
CITE DB SUA

ITINERARIO INTERIOR HORIZONTAL ADAPTADO
ANCHO MÍNIMO
HUECOS DE PASO 0,92m
PASILLOS 1,50m
VESTÍBULOS 1,60m

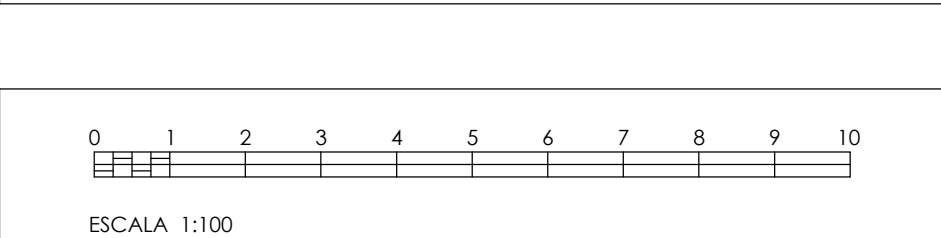
A AMBOS LADOS DE LA PUERTA EXISTE UN ESPACIO LIBRE HORIZONTAL DE 1,20m
EN EL SENTIDO DEL DESPLAZAMIENTO, NO BARRIDO POR LAS HOJAS

ASEOS ADAPTADOS
EL ITINERARIO DESDE UNA ENTRADA ACCESIBLE HASTA ESTOS ESPACIOS ES ACCESIBLE
HUECOS DE PASO ANCHO LIBRE >0,80m
PUERTAS BATIENTES HACIA FUERA O CORREDERAS
LAS DIMENSIONES EN PLANTA DEL ASEO ADAPTADO PERMITEN INSCRIBIR UN CÍRCULO
DE 1,50m DE DIÁMETRO, HASTA UNA ALTURA DE 0,30m Y UN CÍRCULO DE 1,30m HASTA
UNA ALTURA DE 2,10m LIBRE DE OBSTÁCULOS
A AMBOS LADOS DEL INODORO SE DISPONE DE UNA DISTANCIA MÍNIMA DE 0,80m

NOTA:
TODAS LAS COLUMNAS EXENTAS IRÁN PINTADAS CON ALTO CONTRASTE CROMÁTICO EN
TODA SU SUPERFICIE, EN COLOR A DEFINIR POR LA D.F.
SE COLOCARÁ SEÑALÉTICA SIA EN ZONAS DE CIRCULACIÓN, CONTROL, ASEOS Y ESPACIOS
RESERVADOS.
PLANOS TACTO-VISUALES EN VESTÍBULOS Y DISTRIBUIDORES DE TODAS LAS PLANTAS, Y SE
INSTALARÁ BUCLE MAGNÉTICO EN LA ZONA DE SECRETARÍA.
LAS RAMPAS DISPONDRÁN DE BANDA SEÑALIZADORA VISUAL Y TÁCTIL DE COLOR
CONTRASTADO CON EL PAVIMENTO CON RELIEVE DE ALTURA 3+1 MM EN INTERIORES Y 5+1
MM EN EXTERIORES

NOTAS:
1. LOS ASEOS ACCESIBLES DISPONDRÁN DE ELEMENTOS ACCESIBLES QUE CUMPLAN CON
LAS CONDICIONES ESTABLECIDAS EN EL ANEJO A DEL DS SUA Y DECRETO 13/2007:
- LAVABO: ESPACIO LIBRE INFERIOR MÍNIMO DE 70 cm HASTA UN FONDO MÍNIMO DE 25 cm.
SIN PEDESTAL, ALTURA DE LA CARA SUPERIOR ENTRE 80-85 cm DESDE EL SUELO.
- INODORO: ESPACIO DE TRANSFERENCIA LATERAL A AMBOS LADOS, DE ANCHURA ≥ 80 cm
Y ≥ 75 cm DE FONDO HASTA EL BORDE FRONTAL DEL INODORO, ALTURA DE ASIENTO
ENTRE 45-50 cm DEL SUELO.
MECANISMOS DE DESCARGA DE ACCIÓN TÁCTIL A UNA ALTURA ENTRE 70-120 cm.
- BARRAS DE APOYO: FÁCILES DE ASIR, SECCIÓN CIRCULAR DE DIÁMETRO 30-40 mm.
SEPARADAS DEL PARAMENTO 45-55 mm.
FIJACIÓN Y SOPORTE SOPORTAN UNA FUERZA DE 1 kN EN CUALQUIER DIRECCIÓN.
BARRAS HORIZONTALES SE SITUAN ENTRE 70-75 cm, DE LONGITUD ≥ 70 cm, ABATIBLES
LAS DEL LADO DE LA TRANSFERENCIA.
EN INODOROS UNA BARRA HORIZONTAL A CADA LADO, SEPARADAS ENTRE SÍ 65-70
cm.
EN DUCHAS, EN EL LADO DEL ASIENTO, BARRAS DE APOYO HORIZONTAL DE FORMA
PERIMETRAL EN DOS PAREDES FORMANDO ESQUINA Y UNA BARRA VERTICAL EN LA
PARED A 60 cm DE LA ESQUINA O DEL RESPALDO DEL ASIENTO.
- ACCESORIOS: ESPEJO, ALTURA DEL BORDE INFERIOR DEL ESPEJO ≤ 0,90 m, O ES ORIENTABLE
HASTA AL MENOS 10° SOBRE LA VERTICAL.

2. LOS MECANISMOS, LOS INTERRUPTORES, LOS DISPOSITIVOS DE INTERCOMUNICACIÓN Y
LOS PULSADORES DE ALARMA SERÁN MECANISMOS ACCESIBLES SEGÚN LAS CONDICIONES
ESTABLECIDAS EN EL ANEJO A DEL DS SUA:
- ESTÁN SITUADOS A UNA ALTURA ENTRE 80 Y 120 cm CUANDO SE TRATE DE ELEMENTOS DE
MANDO Y CONTROL, Y ENTRE 40 Y 120 cm CUANDO SEAN TOMAS DE CORRIENTE O DE
SEÑAL.
- LA DISTANCIA A ENCUENTROS EN RINCÓN ES DE 35 cm, COMO MÍNIMO.
- LOS INTERRUPTORES Y LOS PULSADORES DE ALARMA SON DE FÁCIL ACCIONAMIENTO.
- TIENEN CONTRASTE CROMÁTICO RESPECTO AL ENTORNO.




 Dirección General
de Infraestructuras y Servicios
CONSEJERÍA DE EDUCACIÓN, UNIVERSIDADES,
CIENCIA Y PORTAVOCÍA
Comunidad de Madrid

PROYECTO DE EJECUCIÓN
**Acondicionamiento de edificio para
adaptación a aulario en el CEIP María
Martín de Navalcarnero. Madrid**

SITUACION
Calle de las Víctimas del Terrorismo s/n, 28600, Navalcarnero. Madrid

PLANO
**ARQUITECTURA
ACCESIBILIDAD
PLANTA BAJA**

PROPIEDAD
D.G. Infraestructuras y Servicios de la Consejería
de Educación, Universidades, Ciencia y Portavocía
c/ Santa Hortensia, 30. 28002. Madrid
ARQUITECTO
Marta Castañeda Riestra


14A13
ESCALA
DINA1 1/100
FECHA
Sep 2021
REVISADO

 DIRECCIÓN GENERAL DE
INFRAESTRUCTURAS Y SERVICIOS
Consejería de Educación,
Universidades, Ciencia y Portavocía
Comunidad de Madrid
SUPERVISADO