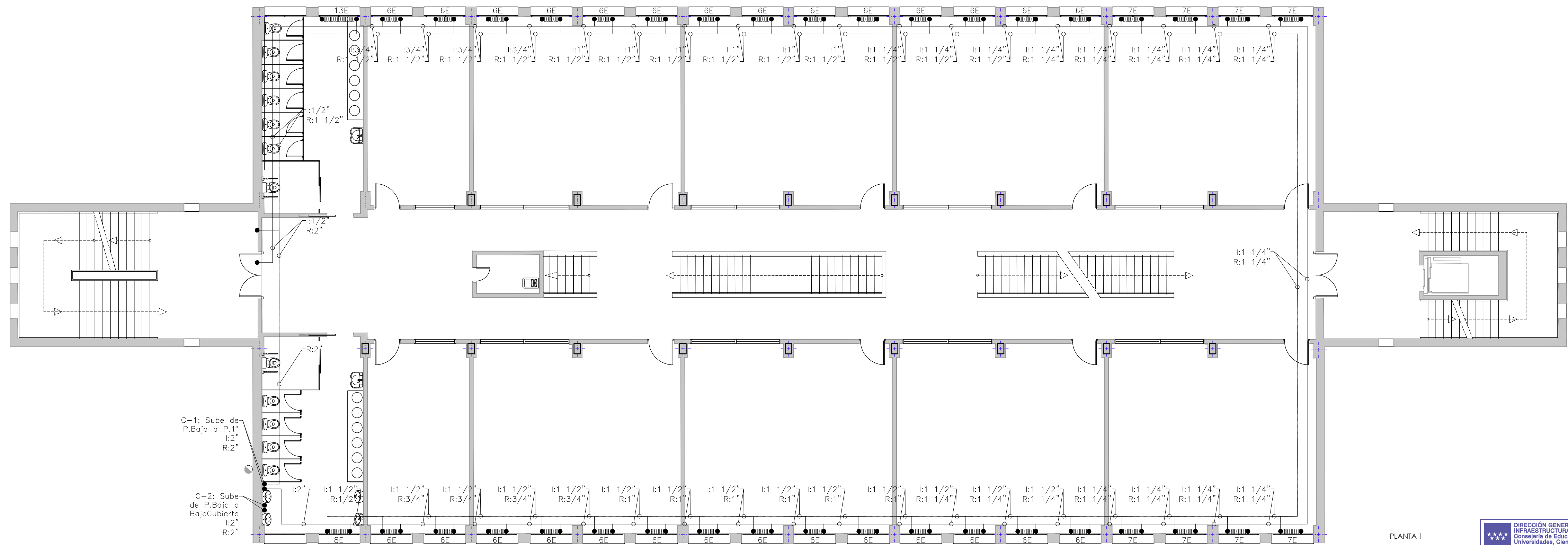
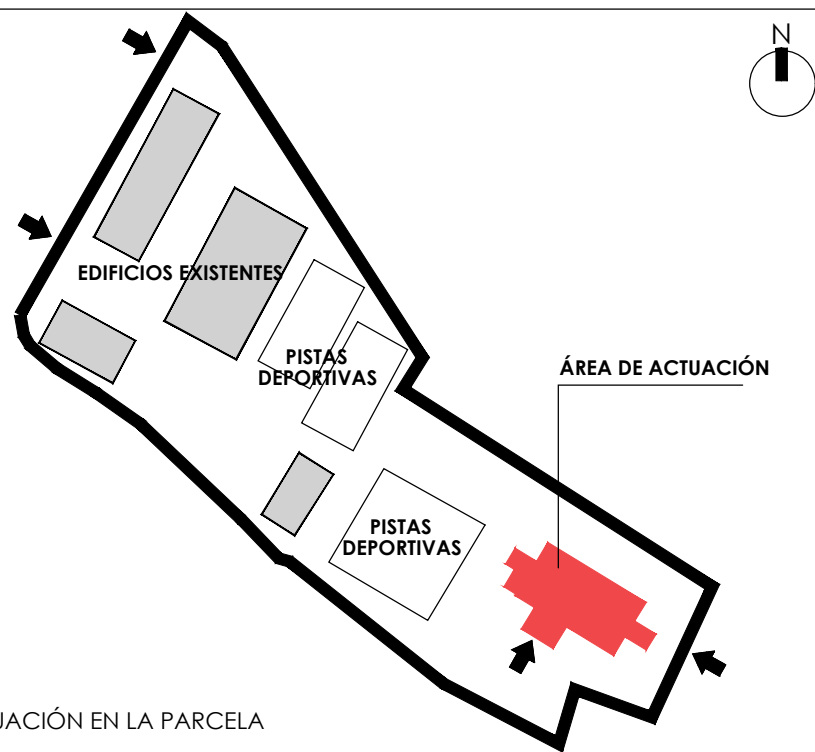


PLANTA 2



PLANTA 1



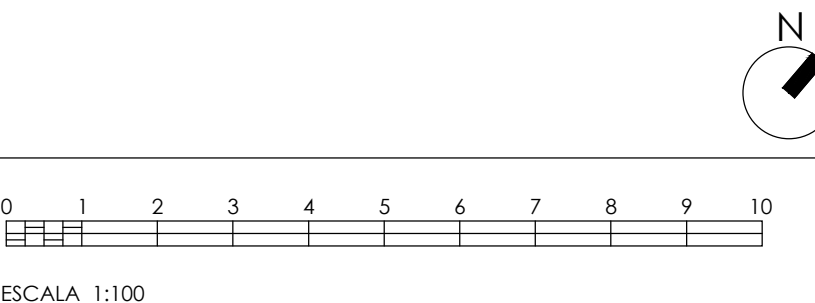
SITUACIÓN EN LA PARCELA

LEYENDA CALEFACCIÓN

- CALDERA DE PIE CONDENSACIÓN 121,6 KW
- SALIDA DE HUMOS CALDERA ESTANCA
- GRUPO 2 BOMBAS CIRCULADORAS
- COLECTOR RETORNO
- DEPÓSITO DE EXPANSIÓN
- RADIADOR DE ELEMENTOS TIPO DUBAL 80 (NºE)
- TUBERÍA IDA EN ACERO NEGRO (RAD Y REC)
- TUBERÍA RETORNO EN ACERO NEGRO (RAD Y REC)
- TUBERÍA VERTICAL
- LLAVE DE CORTE TIPO BOLA
- LLAVE DE EQUILBRADO

NOTAS:

- * La instalación de calefacción de planta baja se mantiene la existente.
- * La instalación de calefacción de p.1ª y p.2ª se realiza mediante tubería de acero con aislamiento, que discurre por el techo de planta 1ª, descendiendo para acometer a los radiadores de la misma planta, y ascendiendo (atravesando el forjado) para acometer a los radiadores de planta 2ª. Se realiza un trazado de retorno invertido para facilitar el equilibrado hidráulico.
- * Todos los radiadores llevarán llave termostática, excepto aseos que llevarán llave de reglaje.
- * Todos los radiadores llevarán detentor y purgador. Los enganches serán todos a 1/2".
- * Los recuperadores llevarán cada uno 2 llaves de corte, filtro, válvula de 3 vías motorizada y conexiones con latiguillo flexible de 1". Y dispondrán de termostato con control de temperatura y velocidad.
- * Las tuberías irán aisladas con coquilla tipo armaflex.



ESCALA 1:100

Dirección General de Infraestructuras y Servicios
CONSEJERÍA DE EDUCACIÓN, UNIVERSIDADES,
CIENCIA Y PORTAVOCÍA
Comunidad de Madrid

PROYECTO DE EJECUCIÓN
Acondicionamiento de edificio para adaptación a aula en el CEIP María Martín de Navalcarnero. Madrid

SITUACIÓN
Calle de las Víctimas del Terrorismo s/n, 28600, Navalcarnero. Madrid

INSTALACIONES CALEFACCIÓN PLANTAS 1 Y 2

PROPIEDAD
D.G. Infraestructuras y Servicios de la Consejería de Educación, Universidades, Ciencia y Portavocía
c/ Santa Hortensia, 30. 28002. Madrid

22107

ARQUITECTO
Marta Castañeda Riestra

ESCALA
DINA1 1/100
FECHA
Sep 2021
REVISADO

