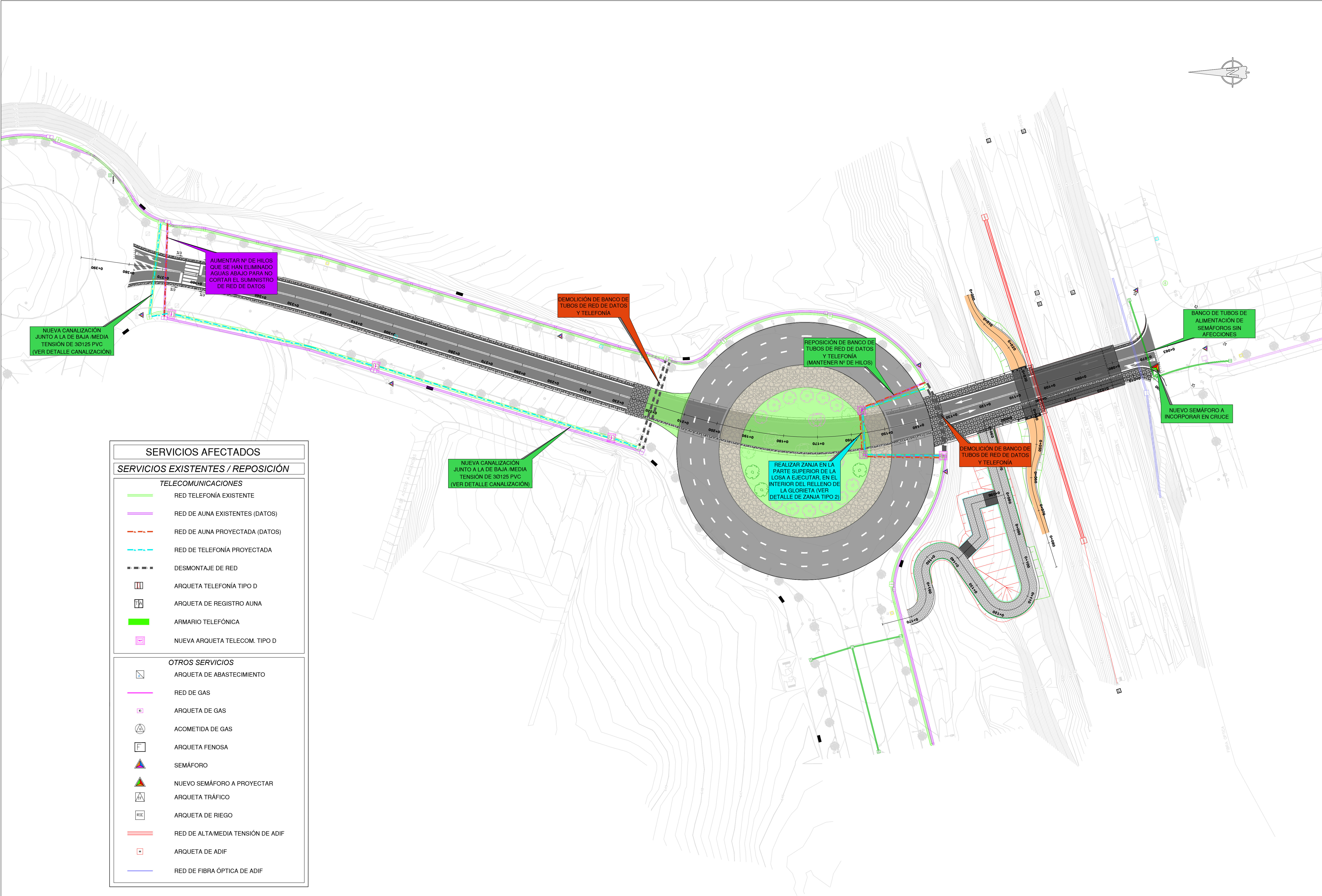
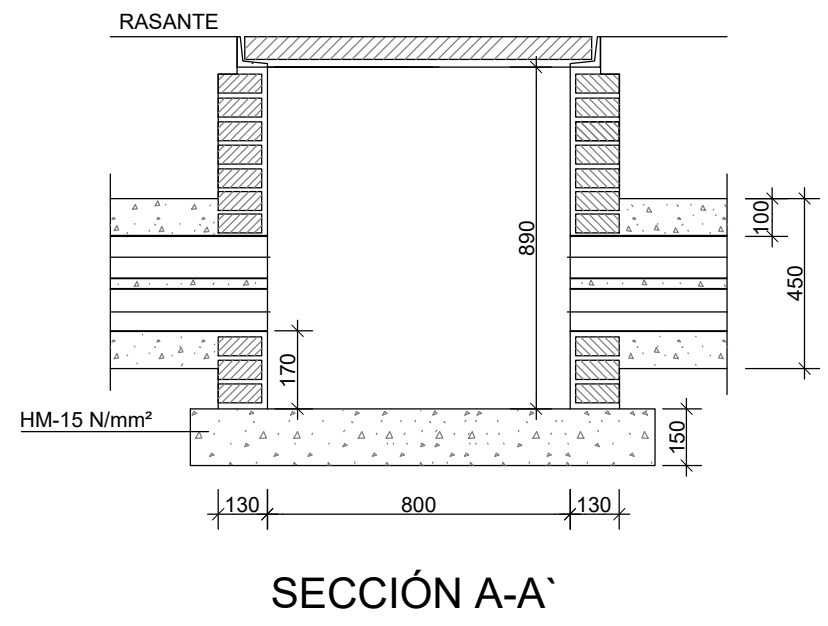
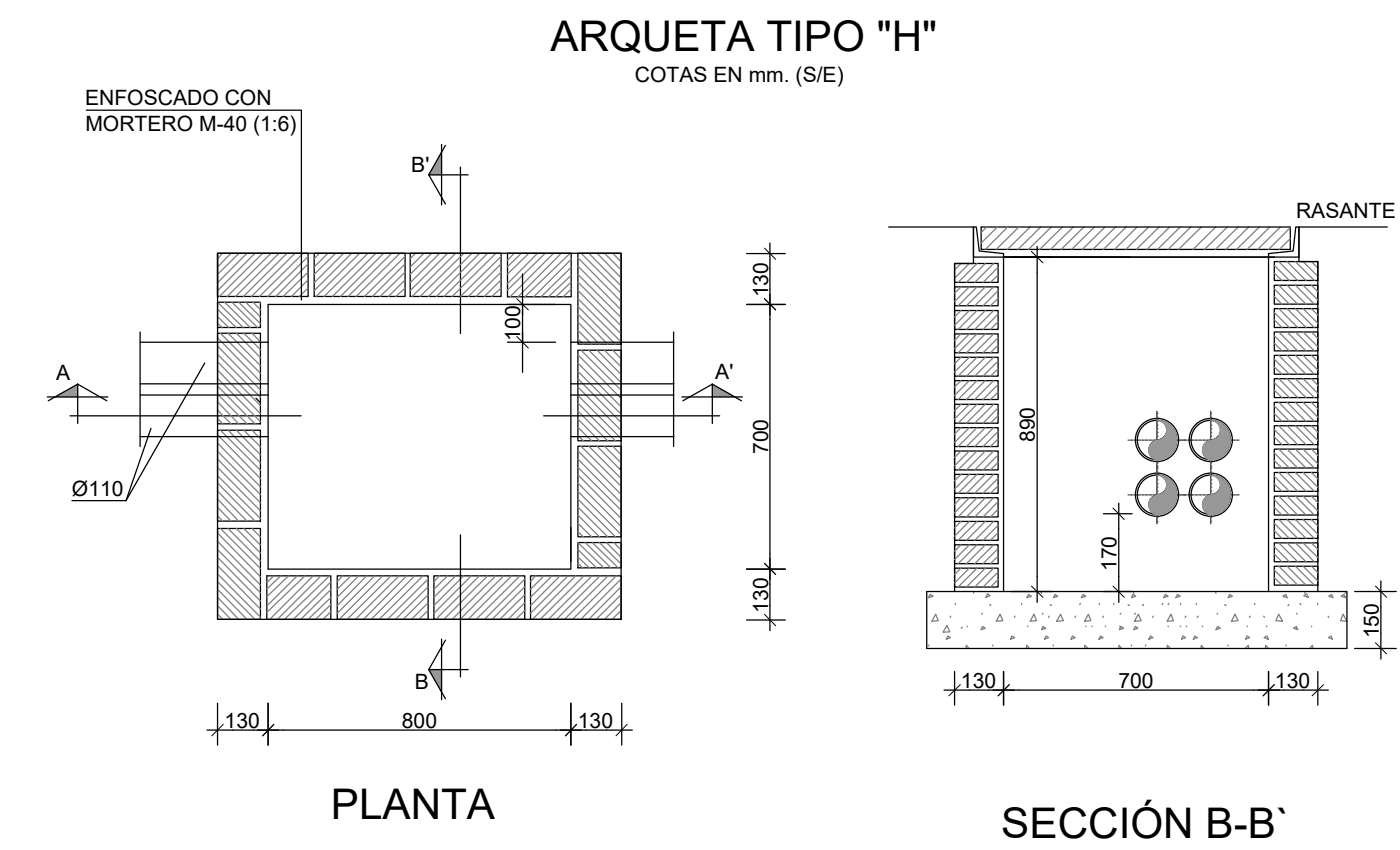


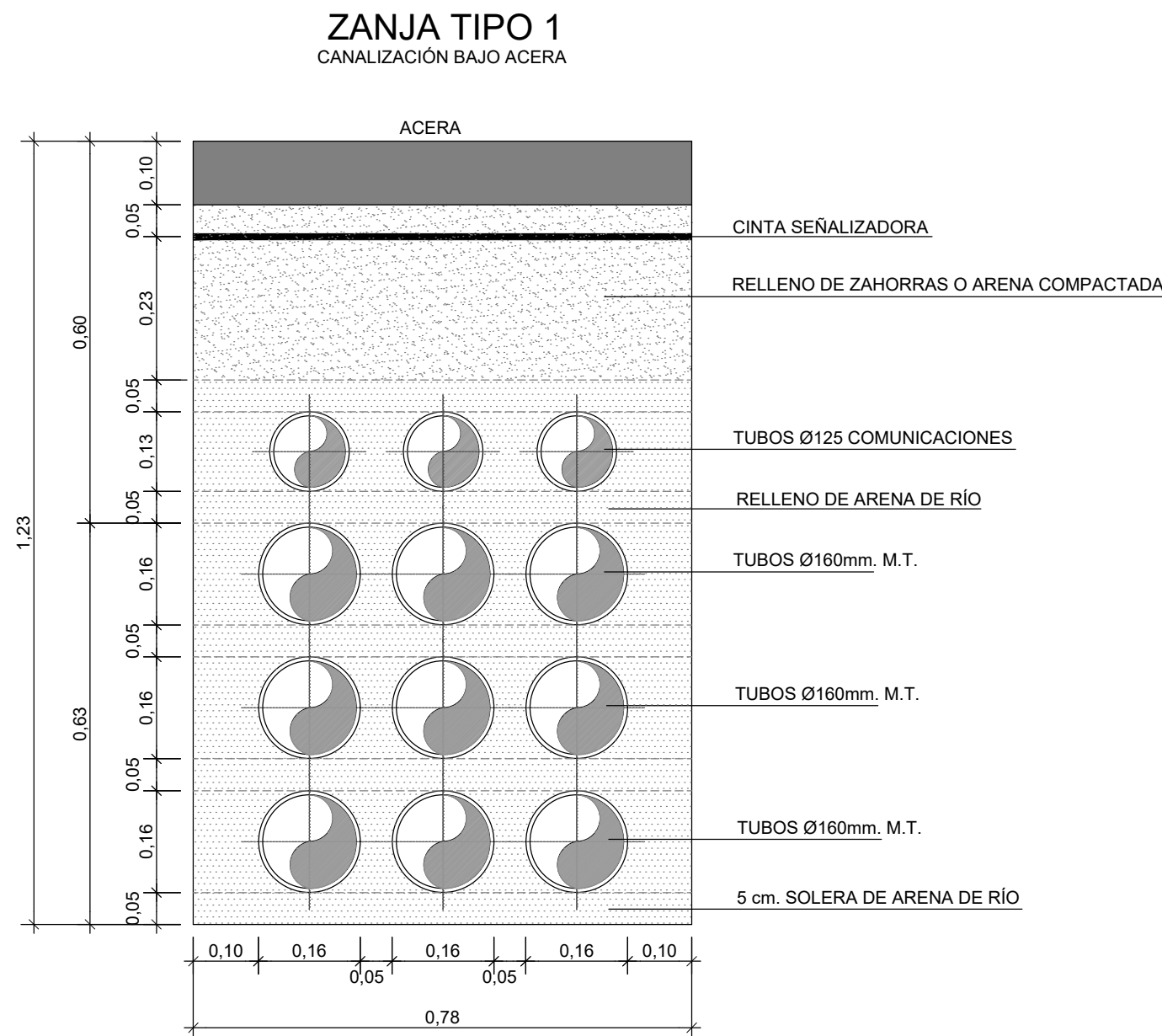
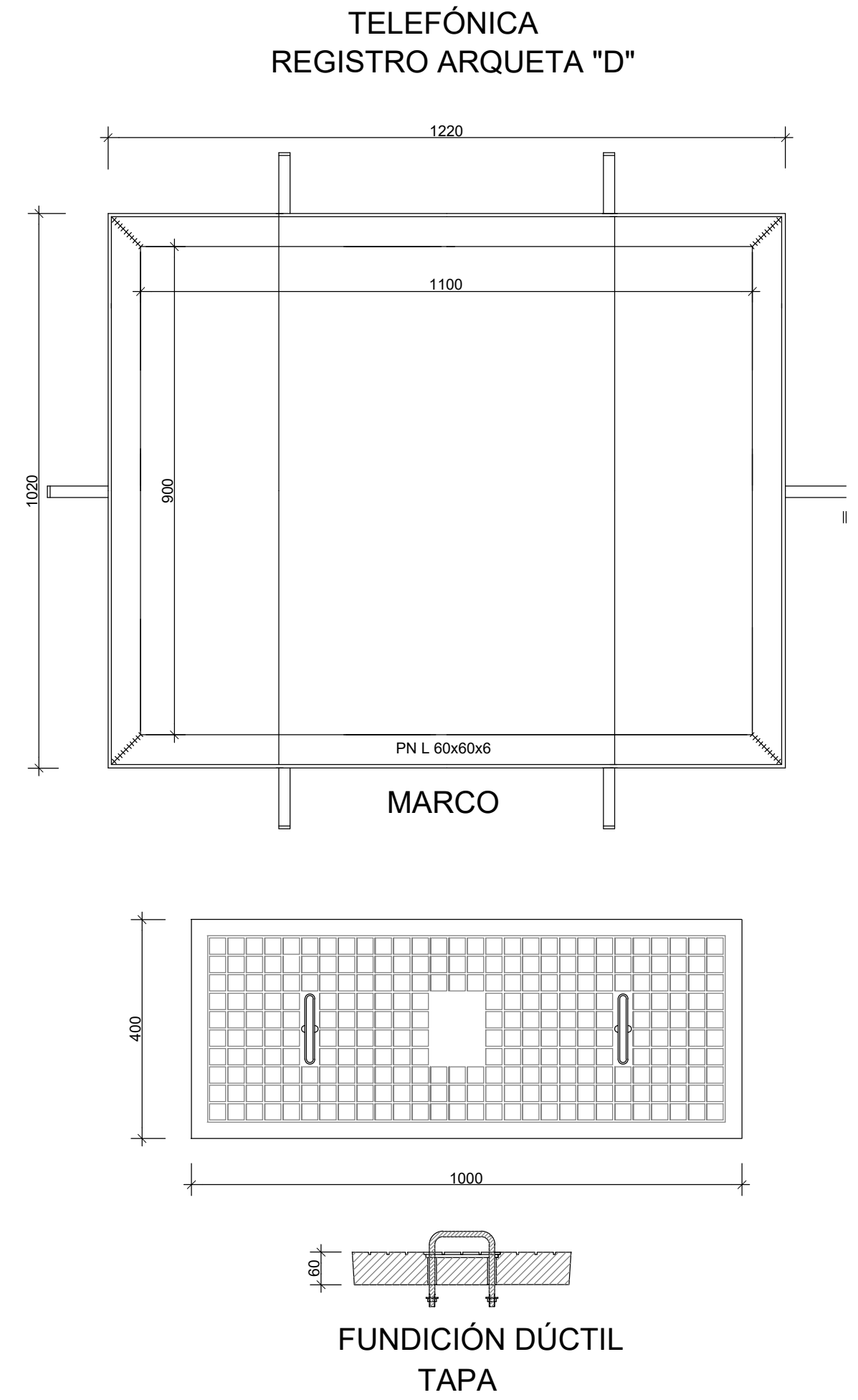
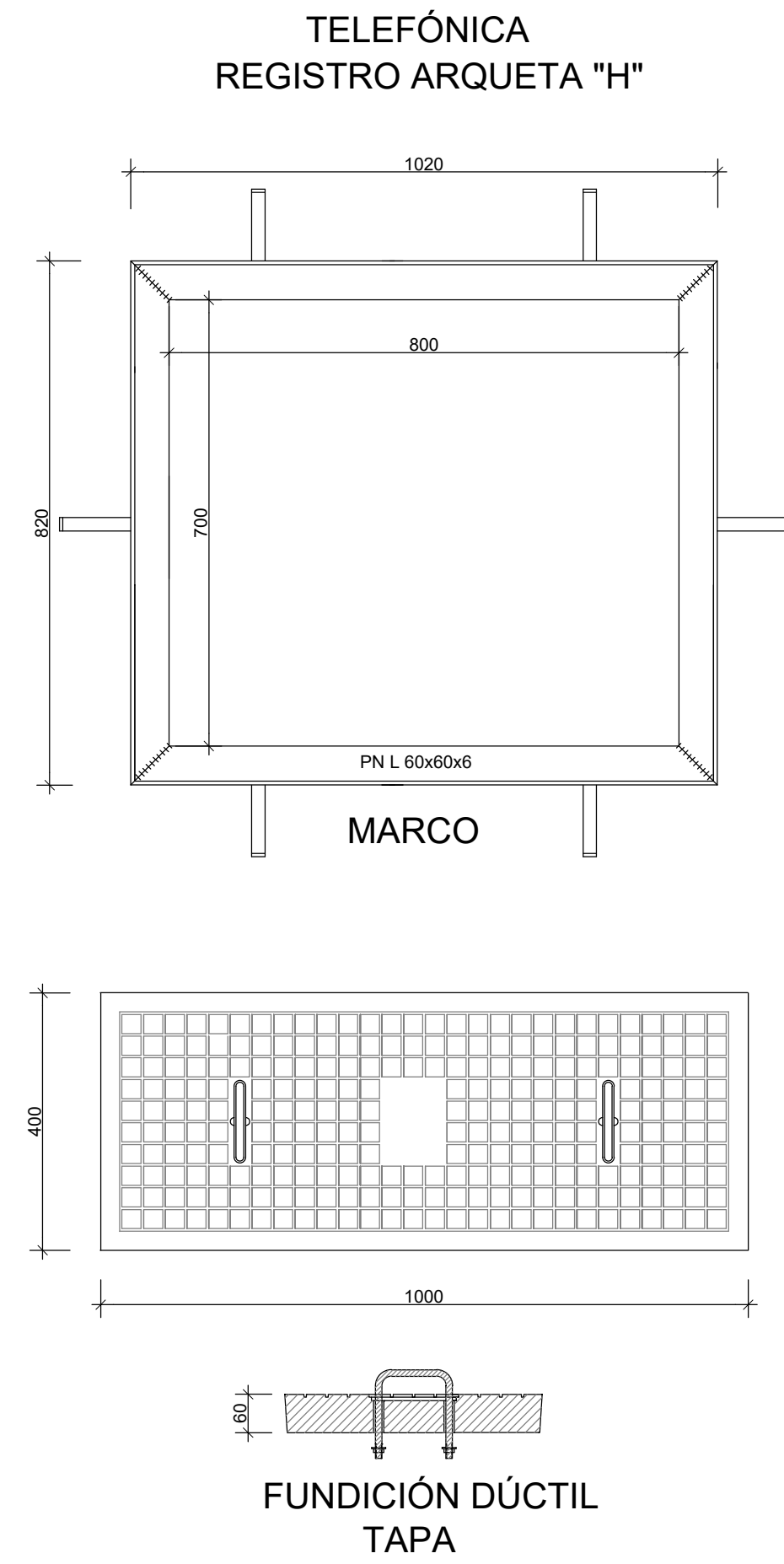
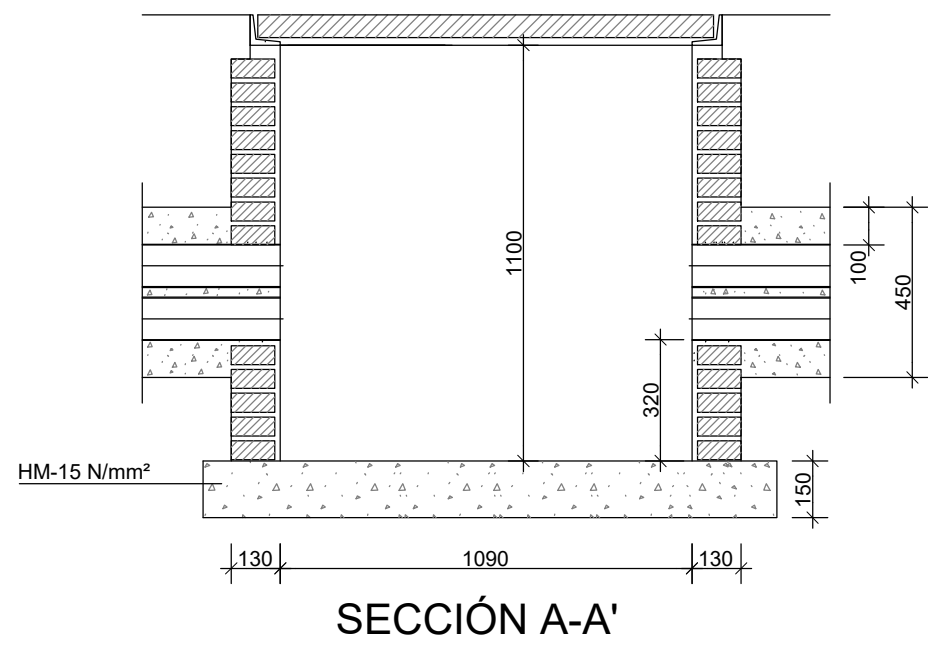
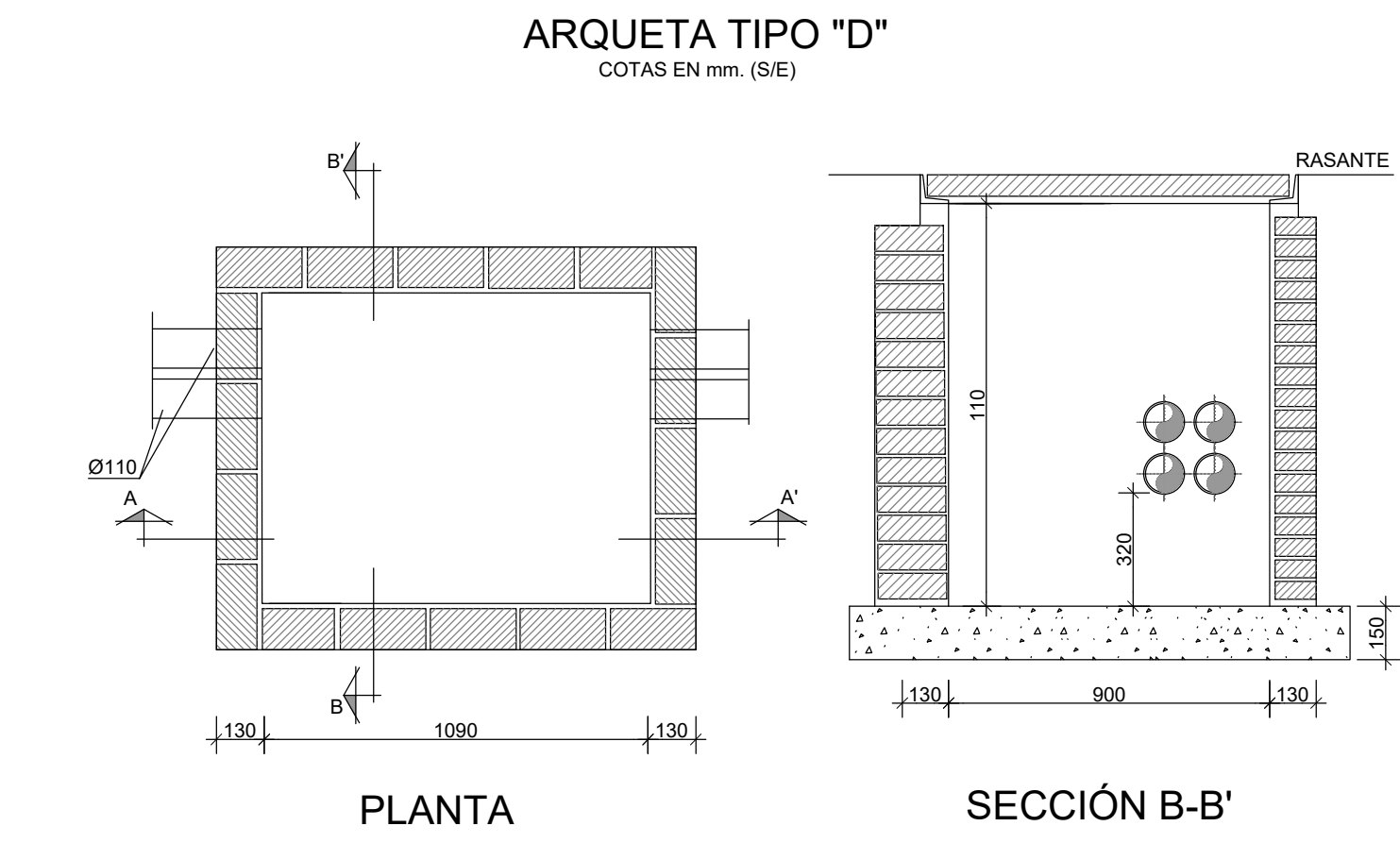
O1903680-1-01-PC-CEM-PL-AFE-006-2_P11.06-AFE.dwg



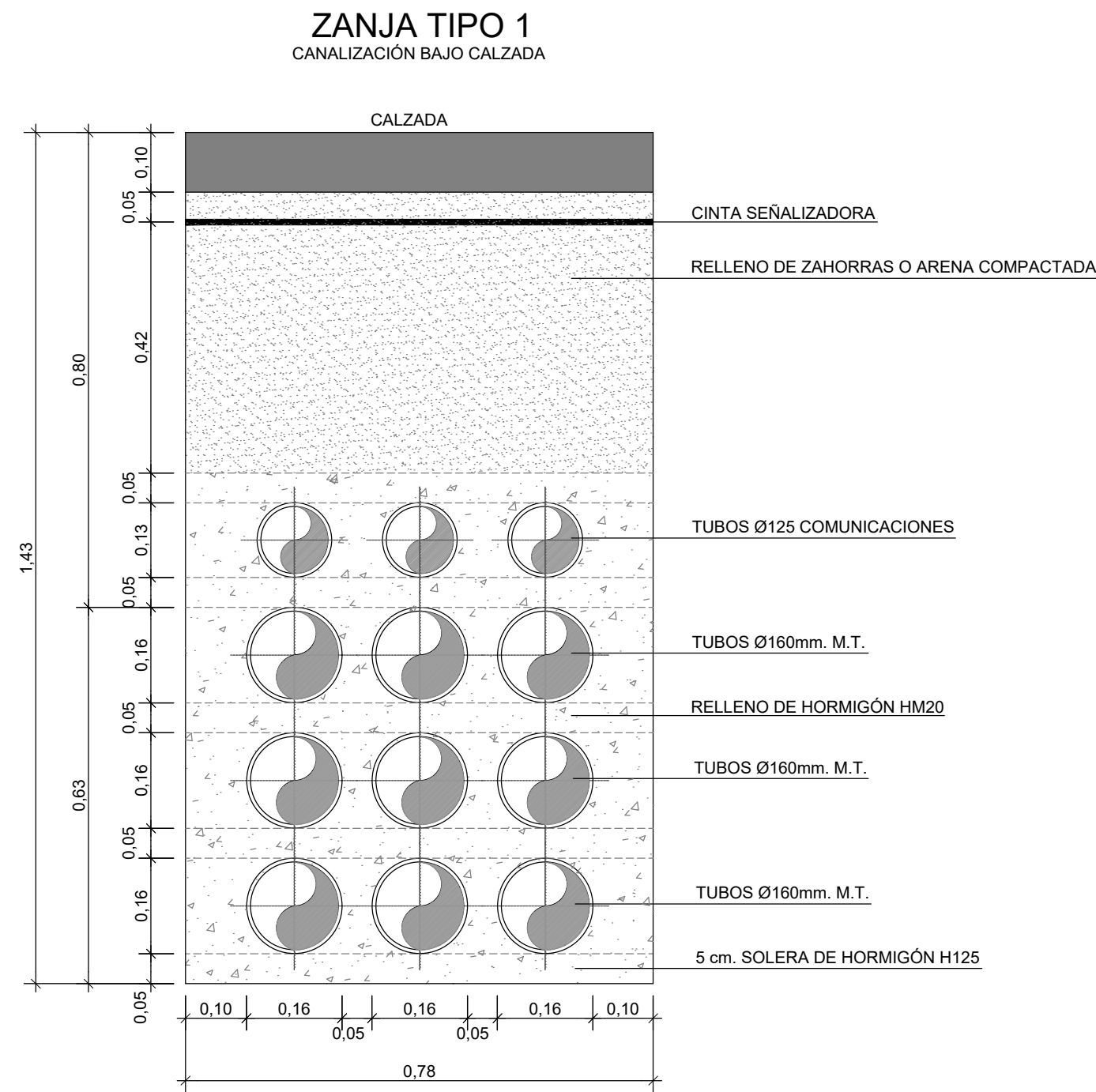
SERVICIOS AFECTADOS	
SERVICIOS EXISTENTES / REPOSICIÓN	
TELECOMUNICACIONES	
	RED TELEFONÍA EXISTENTE
	RED DE AUNA EXISTENTES (DATOS)
	RED DE AUNA PROYECTADA (DATOS)
	RED DE TELEFONÍA PROYECTADA
	DESMONTAJE DE RED
	ARQUETA TELEFONÍA TIPO D
	ARQUETA DE REGISTRO AUNA
	ARMARIO TELEFÓNICA
	NUEVA ARQUETA TELECOM. TIPO D
OTROS SERVICIOS	
	ARQUETA DE ABASTECIMIENTO
	RED DE GAS
	ARQUETA DE GAS
	ACOMETIDA DE GAS
	ARQUETA FENOSA
	SEMÁFORO
	NUEVO SEMÁFORO A PROYECTAR
	ARQUETA TRÁFICO
	ARQUETA DE RIEGO
	RED DE ALTA/MEDIA TENSIÓN DE ADIF
	ARQUETA DE ADIF
	RED DE FIBRA ÓPTICA DE ADIF



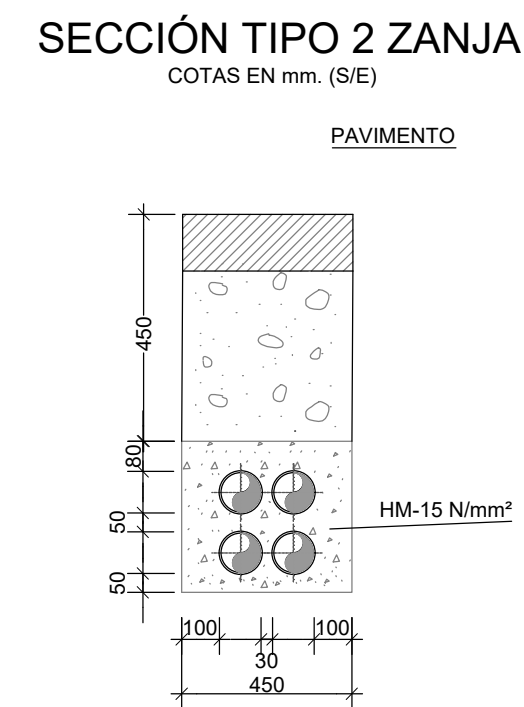
NOTAS:
- COTAS EN cm.
- SEPARACIÓN MÁXIMA ENTRE ARQUETAS EN CANALIZACIONES PRINCIPALES 180m.
- SEPARACIÓN MÁXIMA ENTRE ARQUETAS EN CANALIZACIONES SECUNDARIAS 70m.
- LAS PAREDES DE ARQUETA EN CALZADAS CON TRAFICO, SERÁN DE UN PIE DE LADRILLO MACIZO



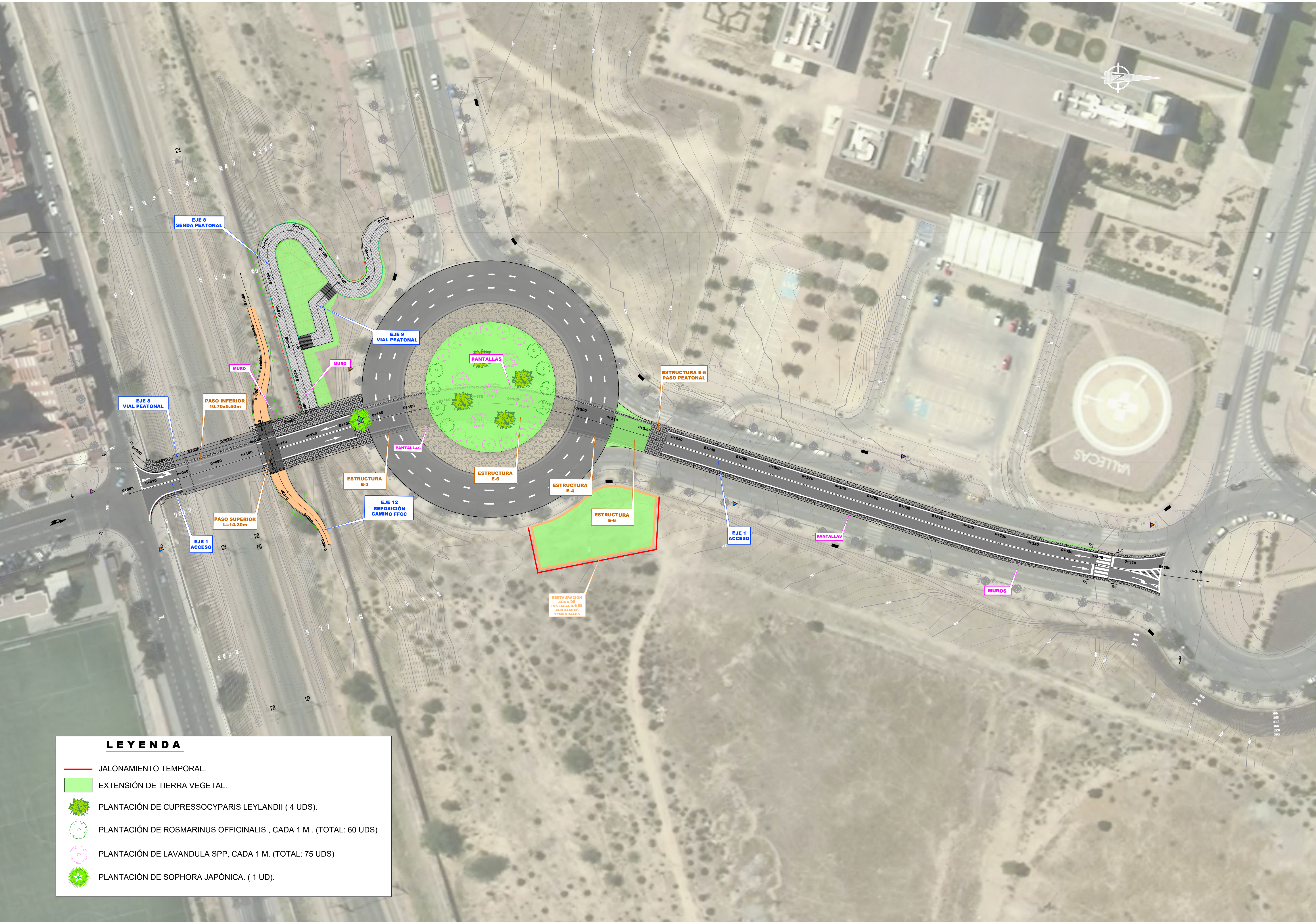
NOTA:
LOS TUBOS SERÁN MANDRILADOS ANTES DE LA INSTALACIÓN DE LOS CONDUCTORES.
LOS TUBOS EN SUS EXTREMOS SE SELLARÁN CON ESPUMA DE POLIURETANO.



NOTA:
LOS TUBOS SERÁN MANDRILADOS ANTES DE LA INSTALACIÓN DE LOS CONDUCTORES.
LOS TUBOS EN SUS EXTREMOS SE SELLARÁN CON ESPUMA DE POLIURETANO.



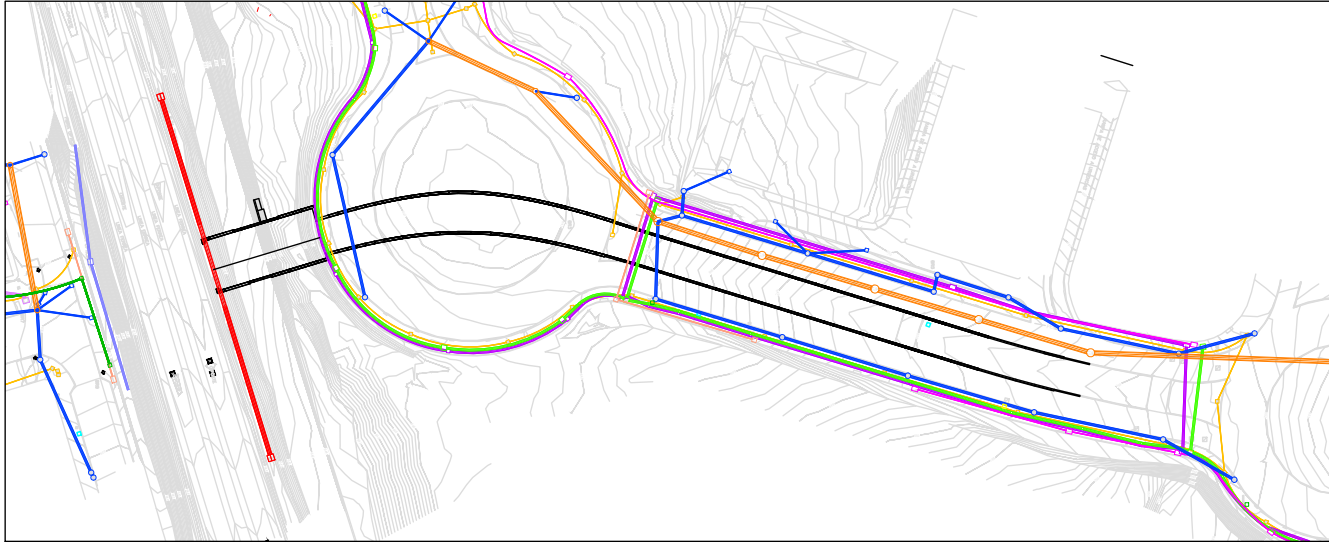
O1903680-1-01-PC-CEM-PL-AMB-001-2_P12-AMB.dwg



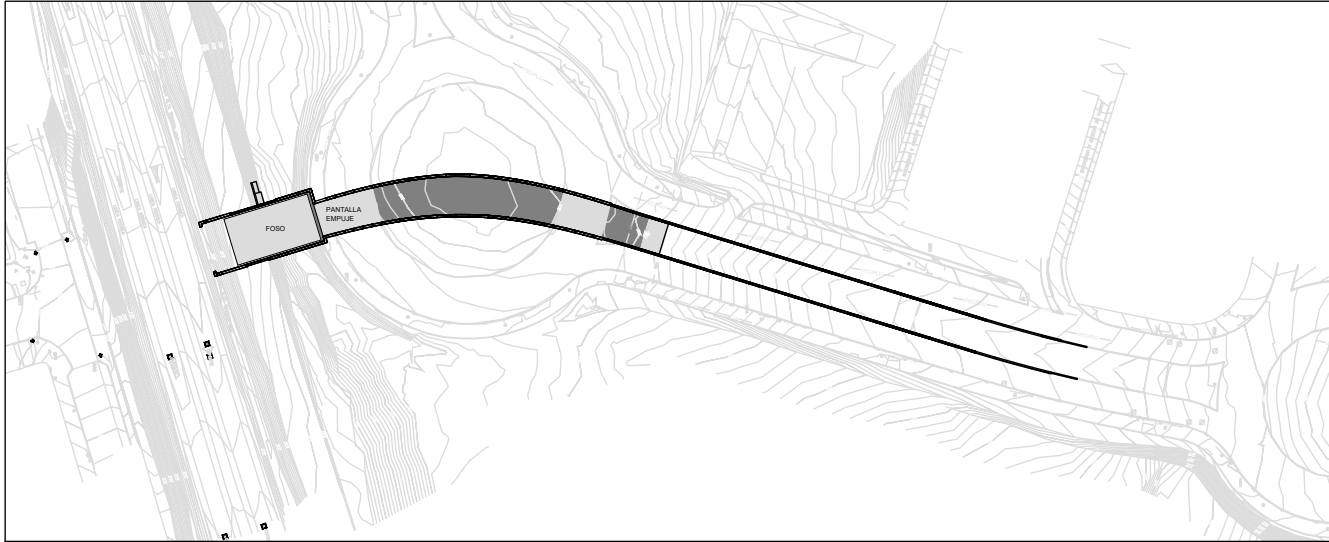
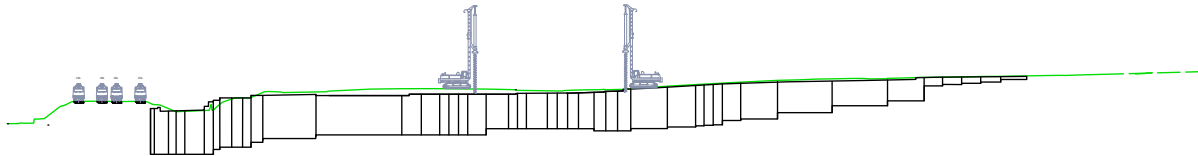
LEYENDA

- JALONAMIENTO TEMPORAL.
- EXTENSIÓN DE TIERRA VEGETAL.
- PLANTACIÓN DE CUPRESSOCYPARIS LEYLANDII (4 UDS).
- PLANTACIÓN DE ROSMARINUS OFFICINALIS , CADA 1 M . (TOTAL: 60 UDS)
- PLANTACIÓN DE LAVANDULA SPP, CADA 1 M. (TOTAL: 75 UDS)
- PLANTACIÓN DE SOPHORA JAPÓNICA. (1 UD).

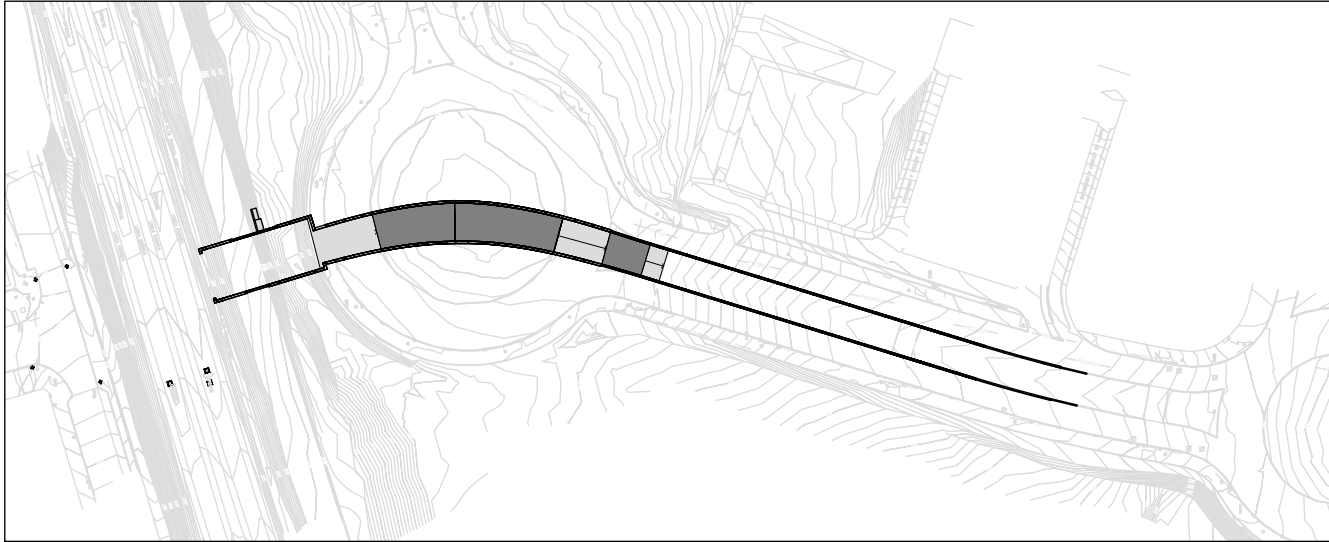
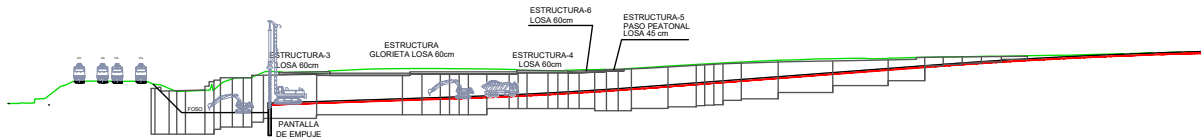
O:\1903680-1-01-PC-CEM-PL-GEN-002-2_P13-PROC.dwg



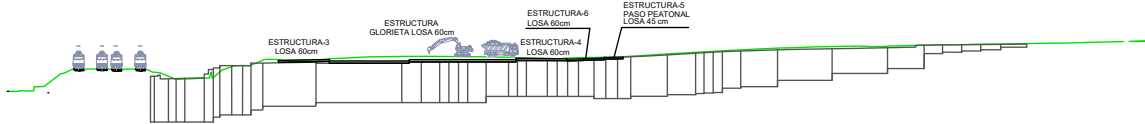
FASE 1 : TRABAJOS PREVIOS
DESVIO DE SERVICIOS AFECTADOS (*)
UBICACIÓN PROVISIONAL DE SERVICIOS AFECTADOS DE ADIF (LÍNEA ELECTRICA Y F.O)
EJECUCIÓN DE PANTALLAS Y MURO DE CONTENCIÓN



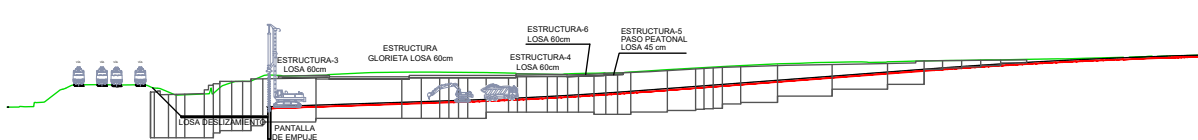
FASE 3 : FOSO DE TRABAJO
EXCAVACIÓN DEL VIAL HASTA LA MÁXIMA COTA DE EXCAVACIÓN
EJECUCIÓN DE LA PANTALLA DE EMPUJE
EXCAVACIÓN DEL FOSO



FASE 2 : LOSAS ESTRUCTURALES
EXCAVACIÓN HASTA COTA INFERIOR DE LAS LOSAS
EJECUCIÓN DE LOSAS ESTRUCTURALES

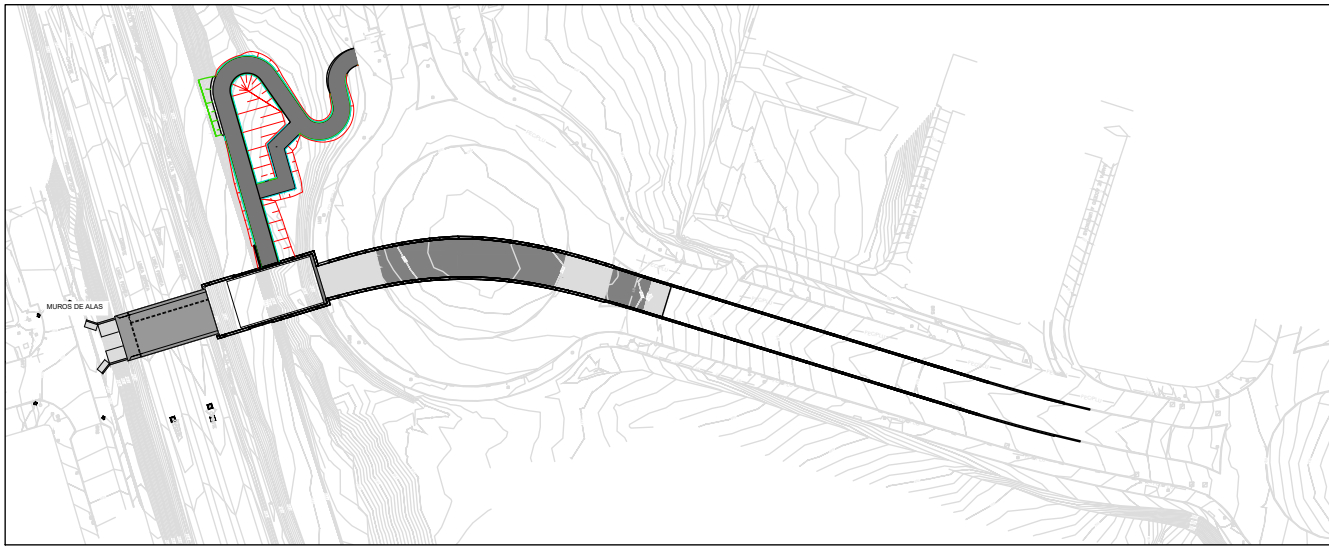
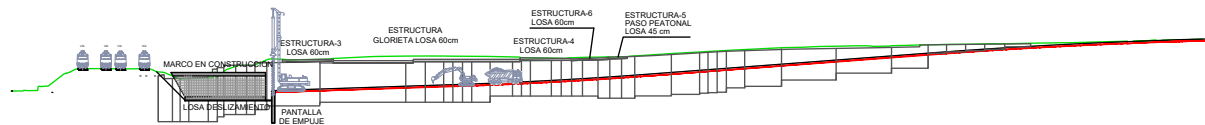


FASE 4 : SENDA PEATONAL
CONSTRUCCIÓN SENDA PEATONAL

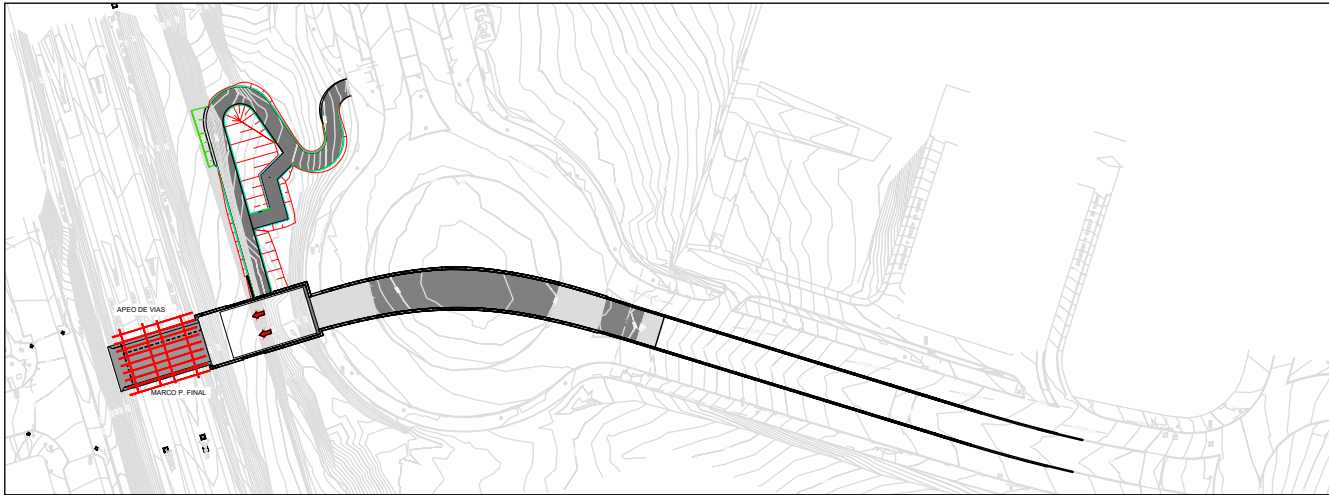
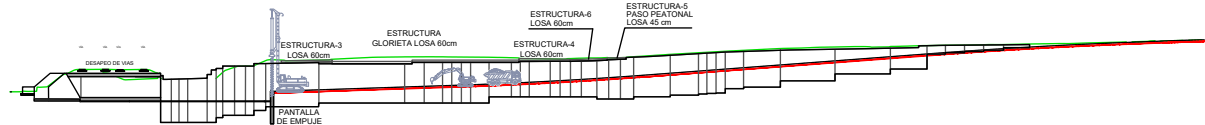




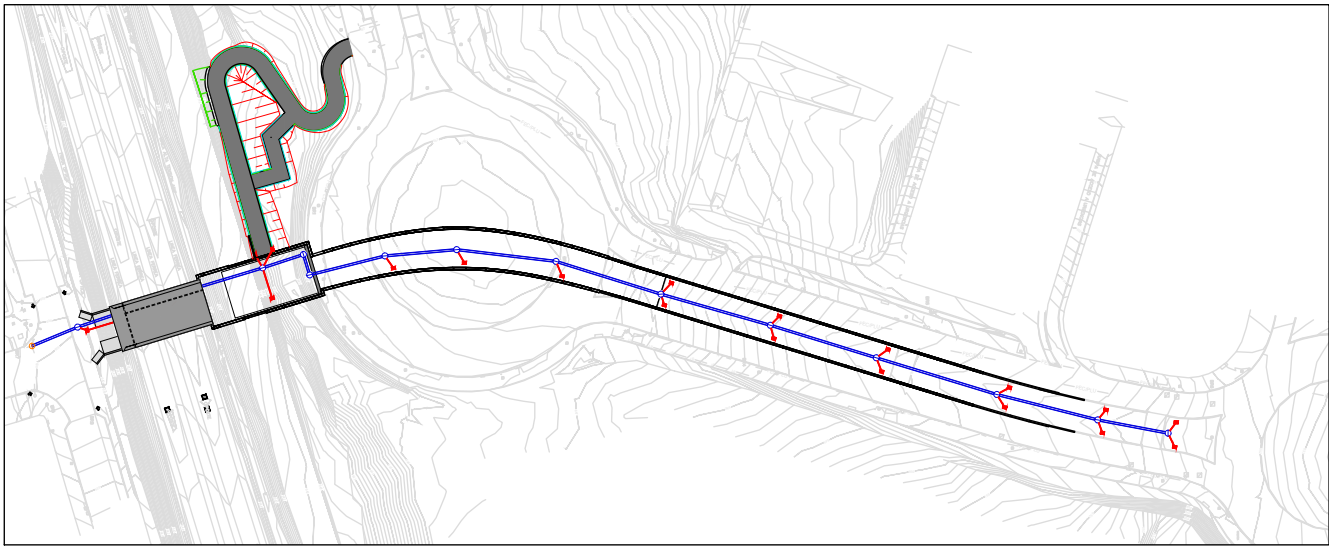
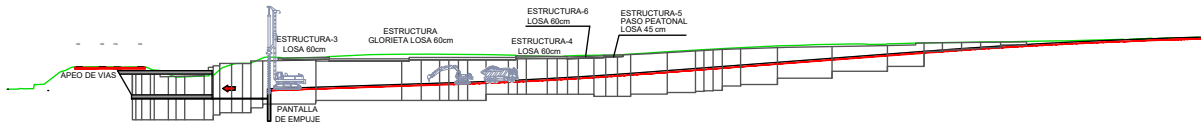
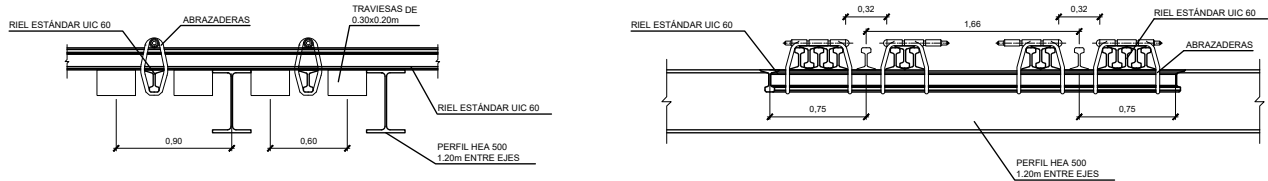
FASE 5 : MARCO
EJECUCIÓN LOSA DE DESLIZAMIENTO
CONSTRUCCIÓN "IN SITU" DEL MARCO EN SU POSICIÓN INICIAL



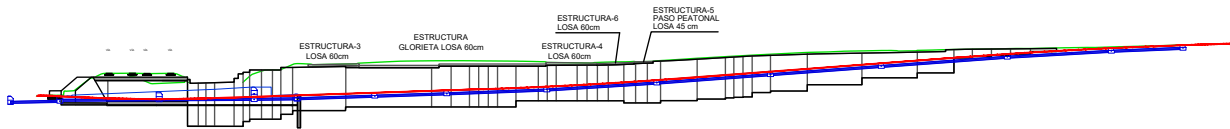
FASE 7 : DESAPEO Y EXCAVACIÓN FINAL
RESTITUCIÓN DEL BALASTO Y DESAPEO DE LAS VÍAS
EJECUCIÓN DE LOS MUROS DE ALA DELANTEROS
REUBICACIÓN DEFINITIVA SERVICIO AFECTADOS DE ADIF (LÍNEA ELECTRICA Y F.O.)



FASE 6 : EMPUJE
APEO DE LAS VÍAS
EMPUE DEL MARCO HASTA SU POSICIÓN FINAL



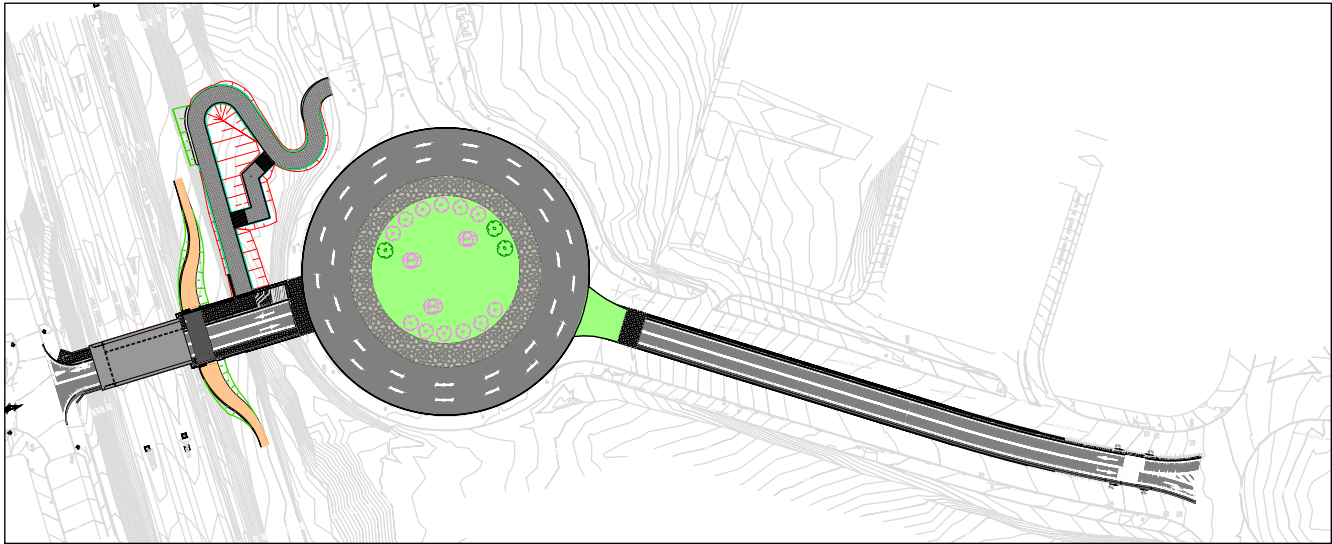
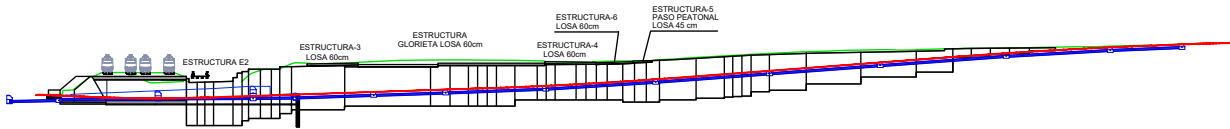
FASE 8 : DRENAJE Y FORMACIÓN DE RASANTE
ELEMENTOS DE DRENAJE
RELLENO, NIVELACIÓN Y EJECUCIÓN DE LA LOSA DE PAVIMENTO



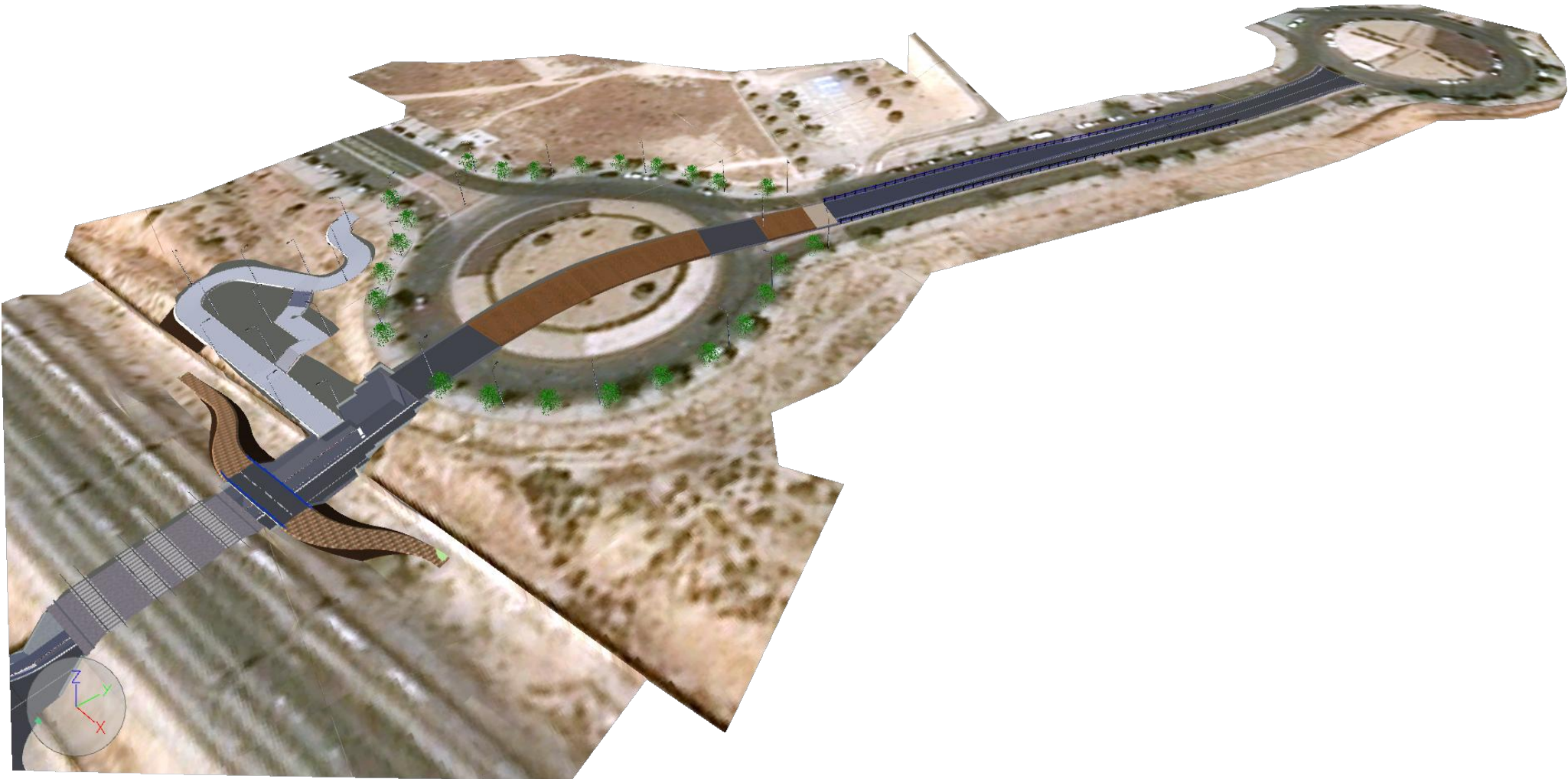
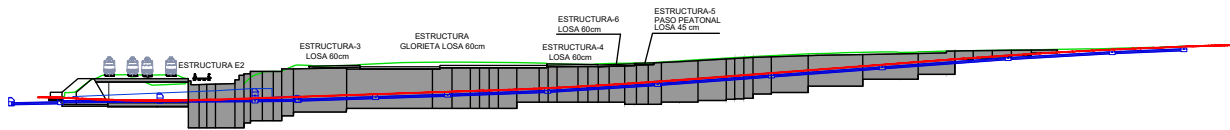
O1903680-1-01-PC-CEM-PL-GEN-002-2_P13-PROC.dwg



FASE 9 : ESTRUCTURA E-2
CONSTRUCCIÓN DE CABEZALES SOBRE PANTALLAS
COLOCACIÓN DE VIGAS Y HORMIGONADO DE LOSA
EJECUCIÓN CAMINO DE SERVICIO ADIF

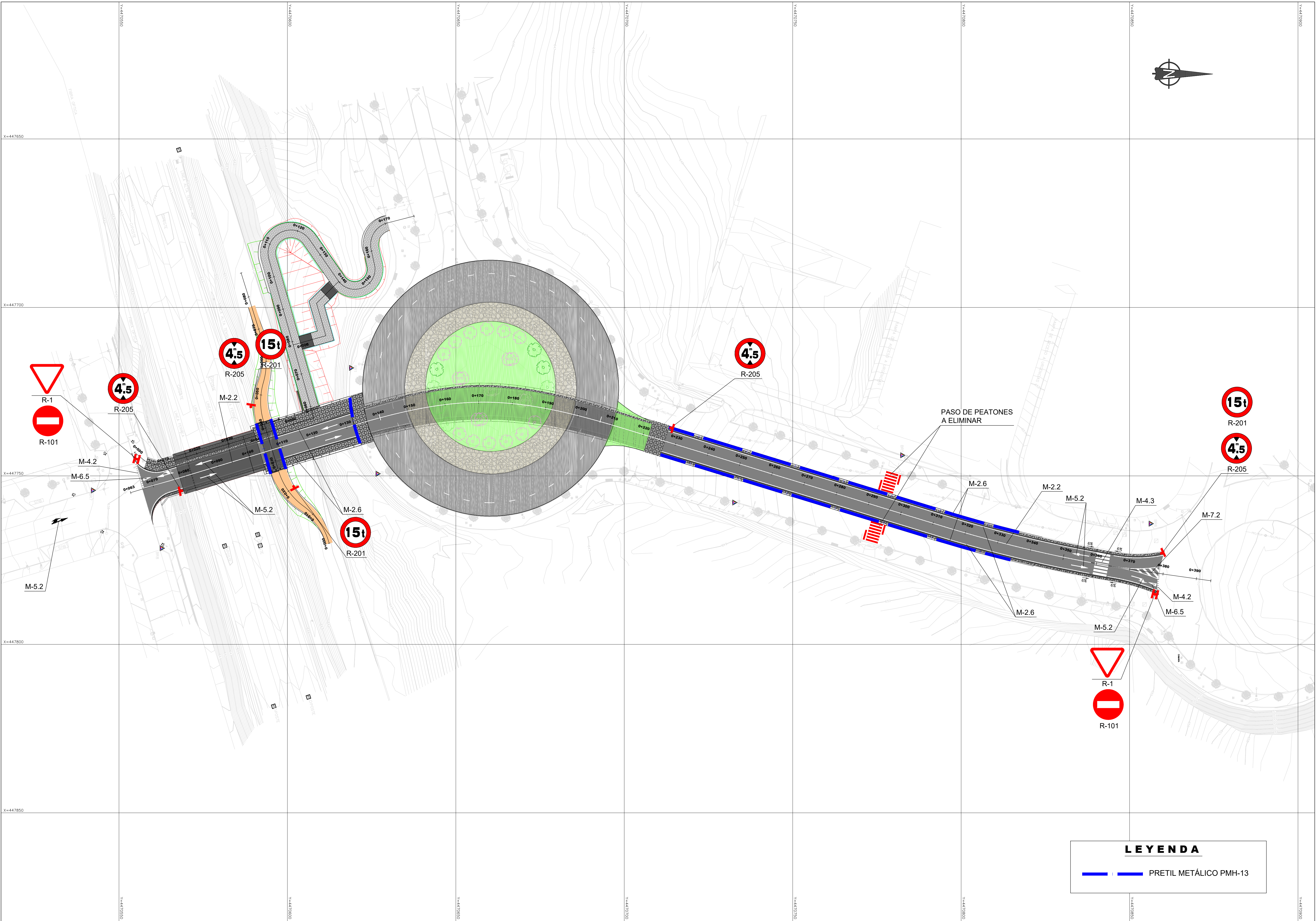


FASE 10 : URBANIZACIÓN, SEÑALIZACIÓN Y ACABADOS
PAVIMENTOS, ACERADOS, MBC, ETC
ALUMBRADO PÚBLICO
SEÑALIZACIÓN Y DEFENSAS
CERRAMIENTOS CON PANELES VITRIFICADOS Y FONOABSORBENTES



O1903680-1-01-PC-CEM-PL-GEN-002-2_P13-PROC.dwg

O1903680-1-01-PC-CEM-PL-SEÑ-001-3_P14-SEÑ.dwg



O1903680-1-01-PC-CEM-PL-SEÑ-001-3_P14-SEÑ.dwg

PARA BORDE DE CALZADA

M-2.6

$$a = 0.15 \text{ SI ARCEN} \geq 1.5\text{m}$$
$$a = 0.10 \text{ SI ARCEN} < 1.5\text{m}$$

PARA SEPARACION DE SENTIDOS

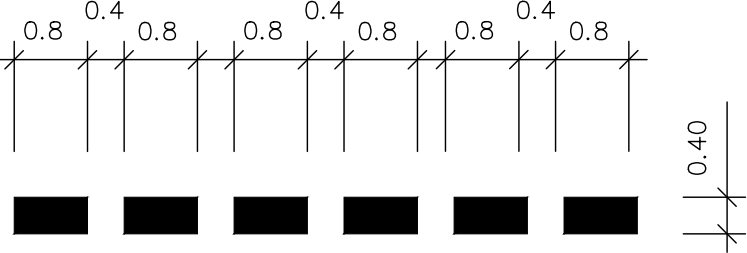
M-2.2

CALZADA DE DOS O TRES CARRILES

MARCAS TRANSVERSALES

DISCONTINUA (CEDA EL PASO)

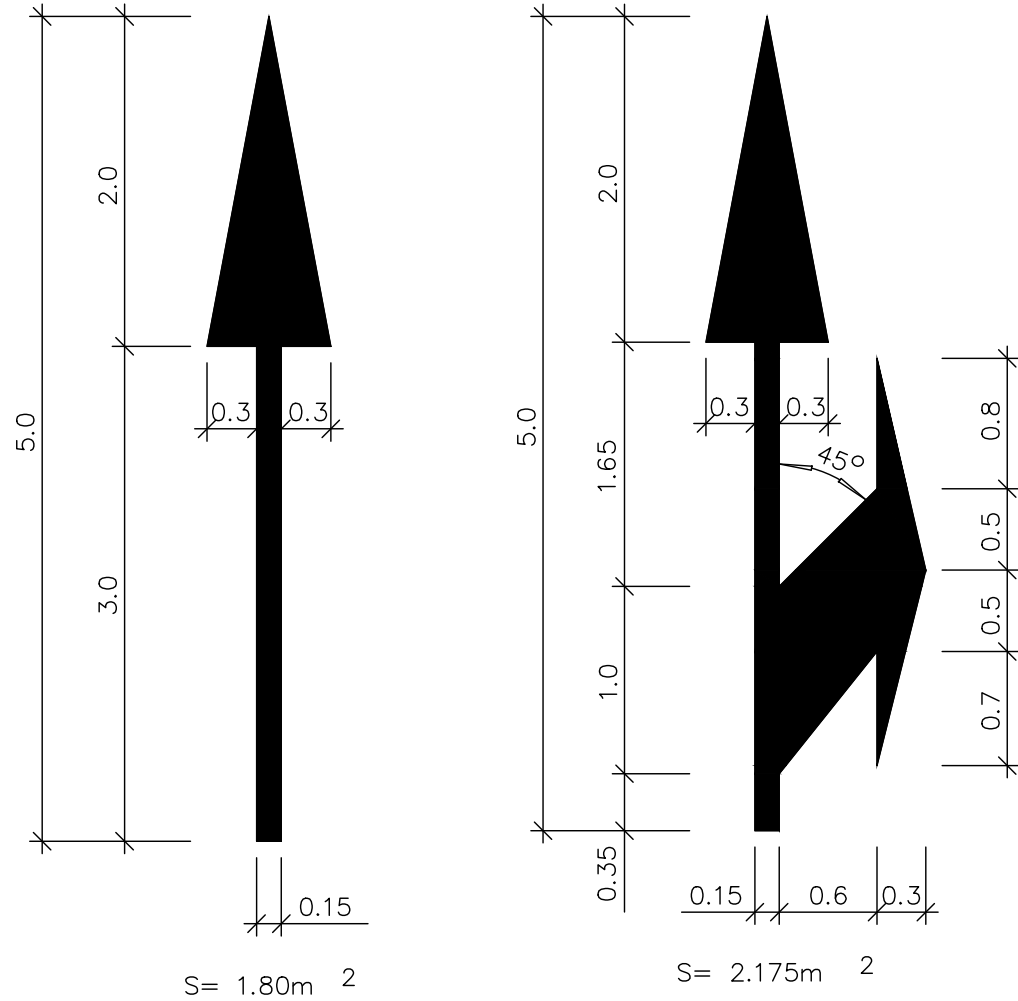
M-4.2



FLECHA M-5.2

1. DE FRENTE

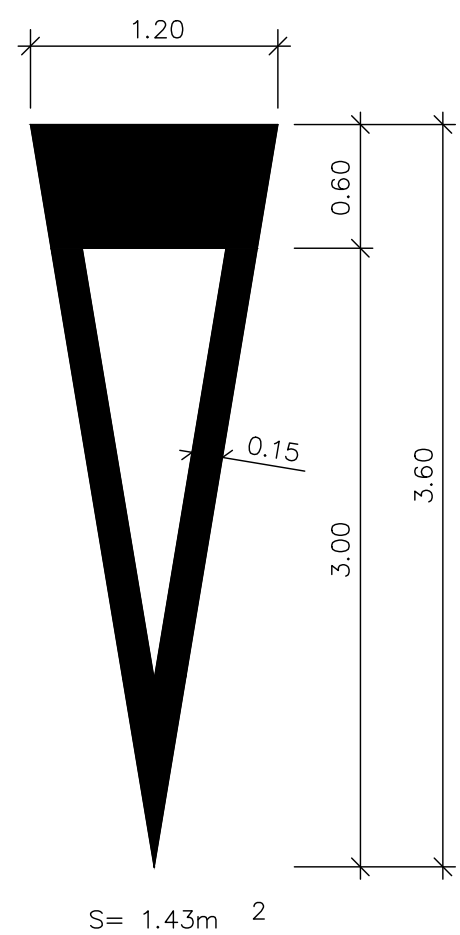
2. DE FRENTE O A LA DCHA.



CEDA EL PASO M-6.5

SIN ESCALA

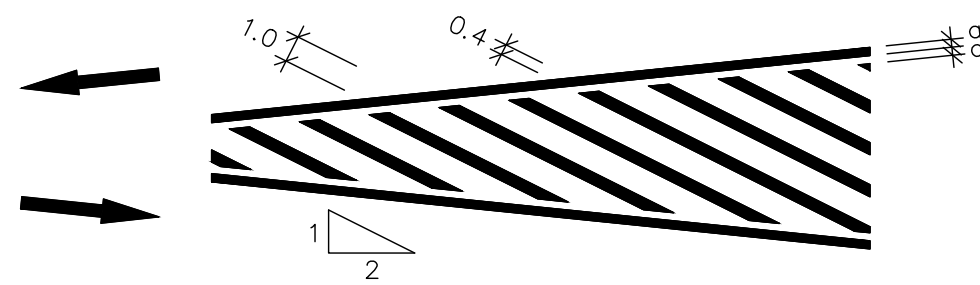
M-6.5



VIA CON VM < 60 Km/h M-7.2

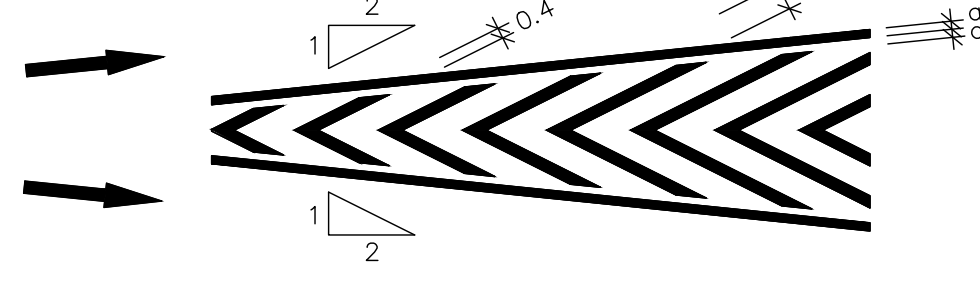
SIN ESCALA

A. CIRCULACIÓN EN DOBLE SENTIDO

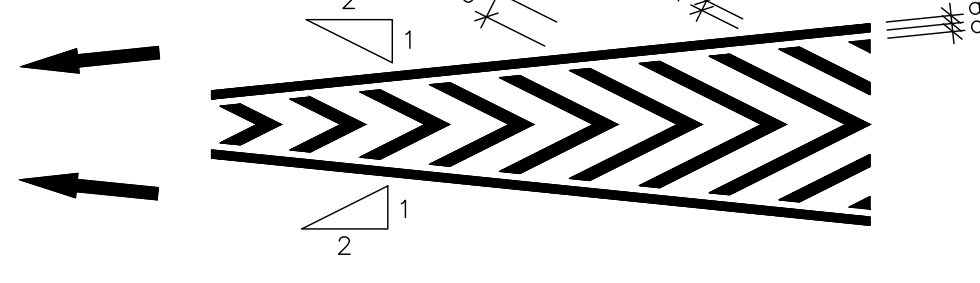


CIRCULACIÓN EN SENTIDO ÚNICO

B. DIVERGENTE



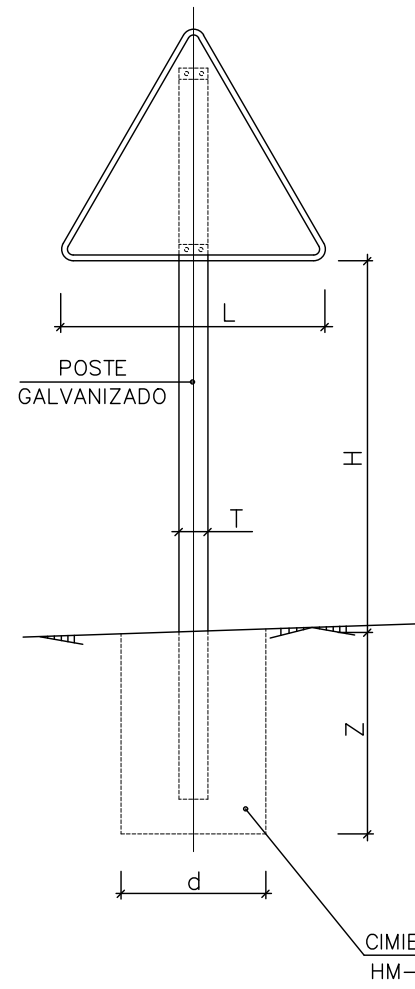
C. CONVERGENTE



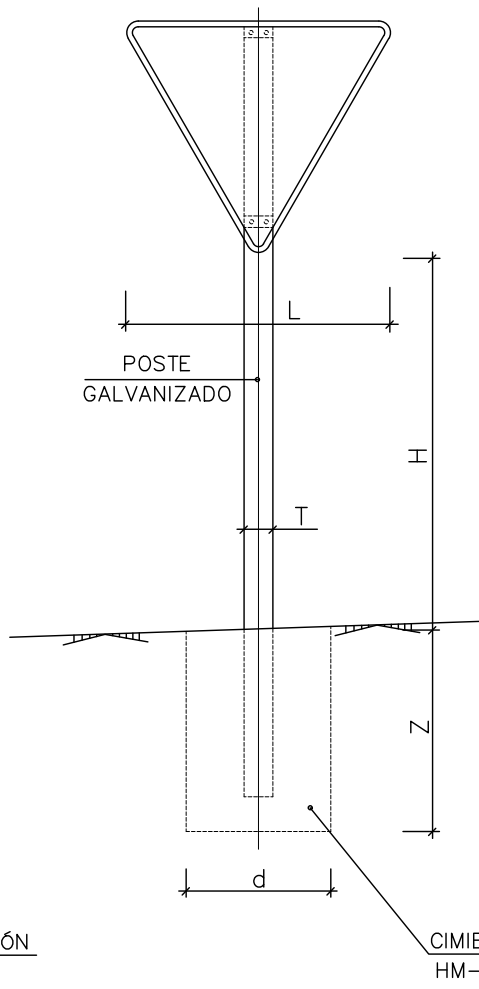
TIPOS DE SEÑALES

SIN ESCALA

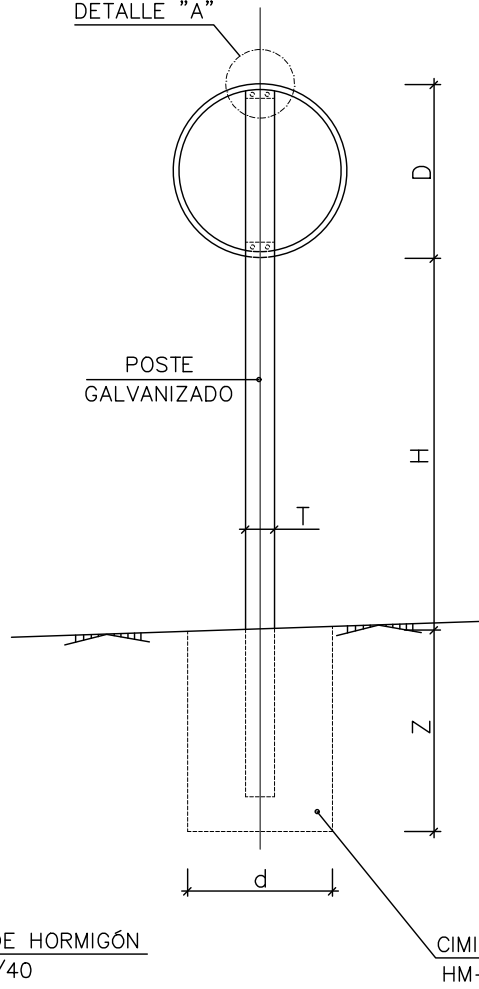
TIPO 1



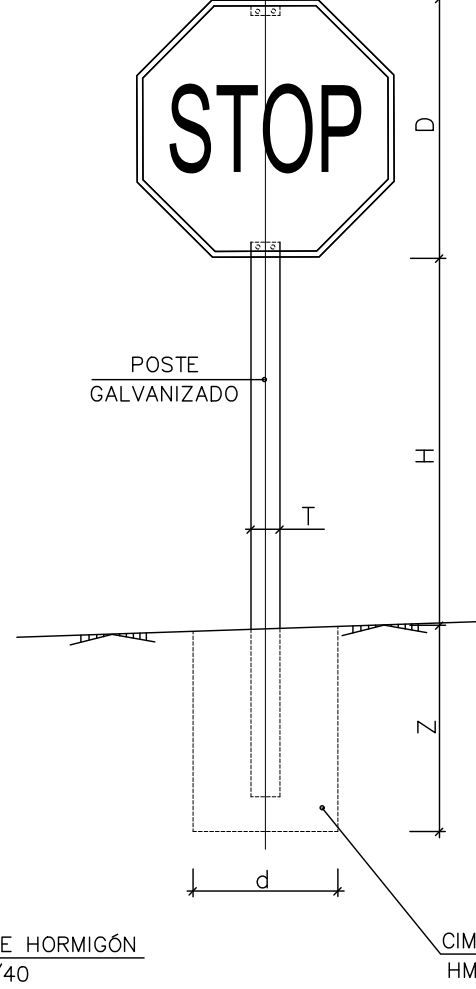
TIPO 2



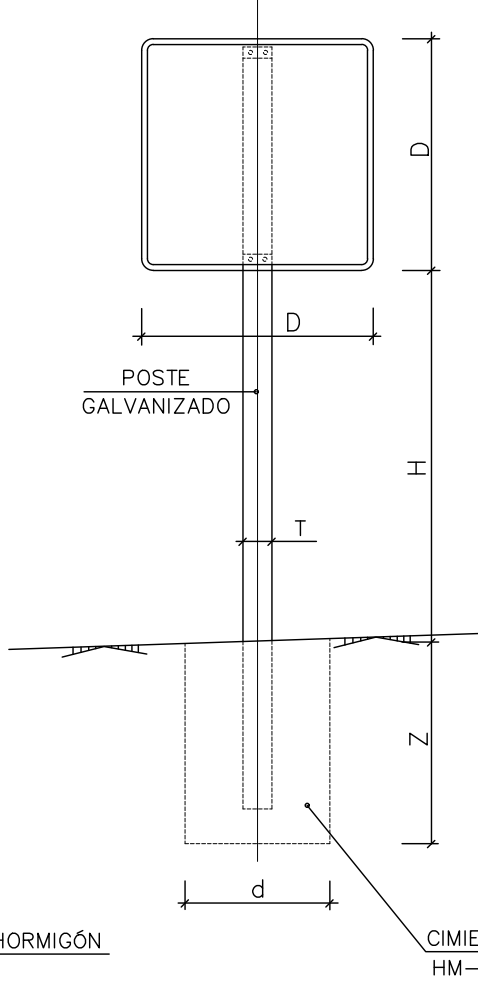
TIPO 3



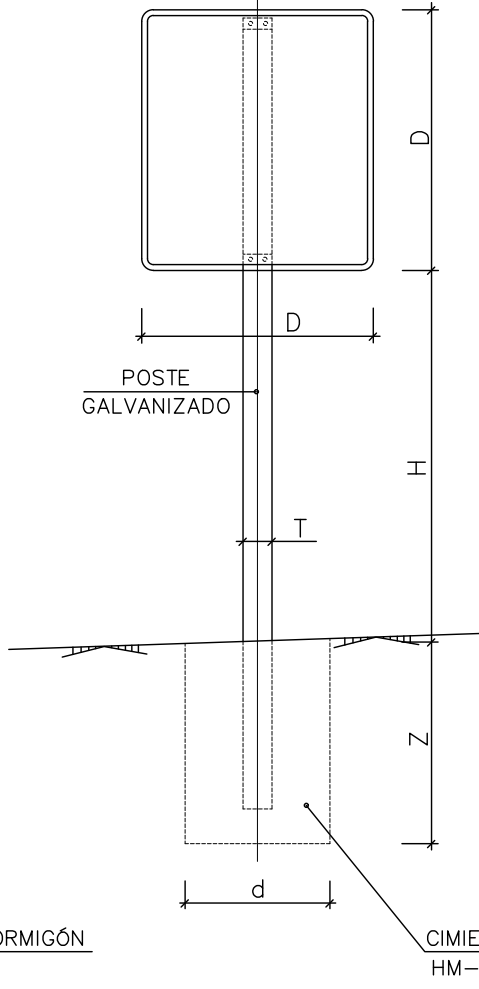
TIPO 4



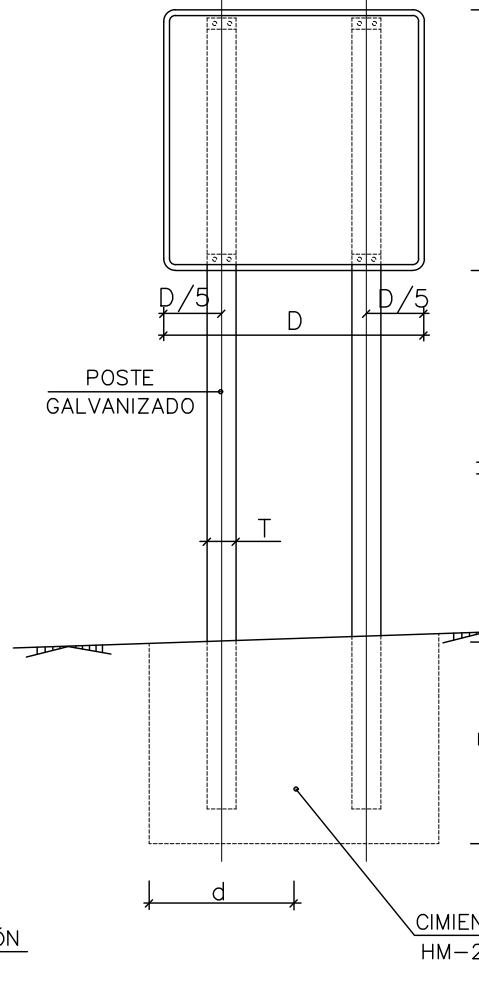
TIPO 5



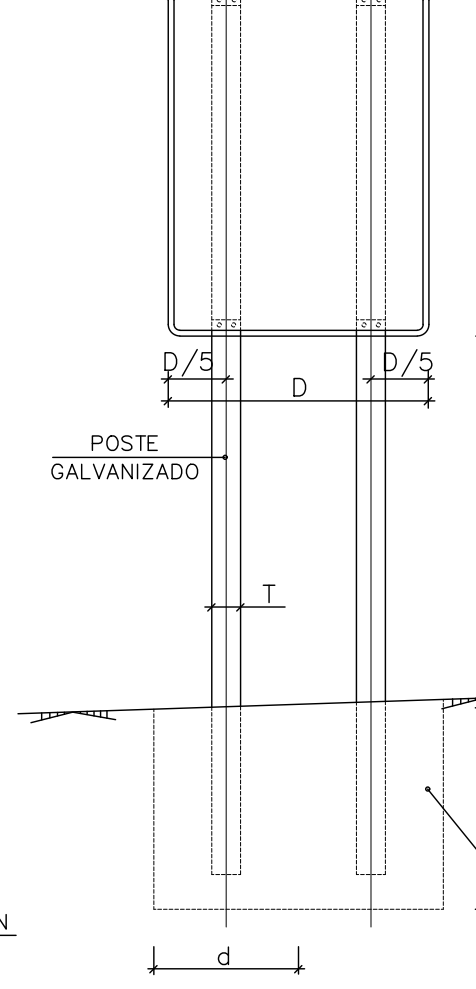
TIPO 6



TIPO 7

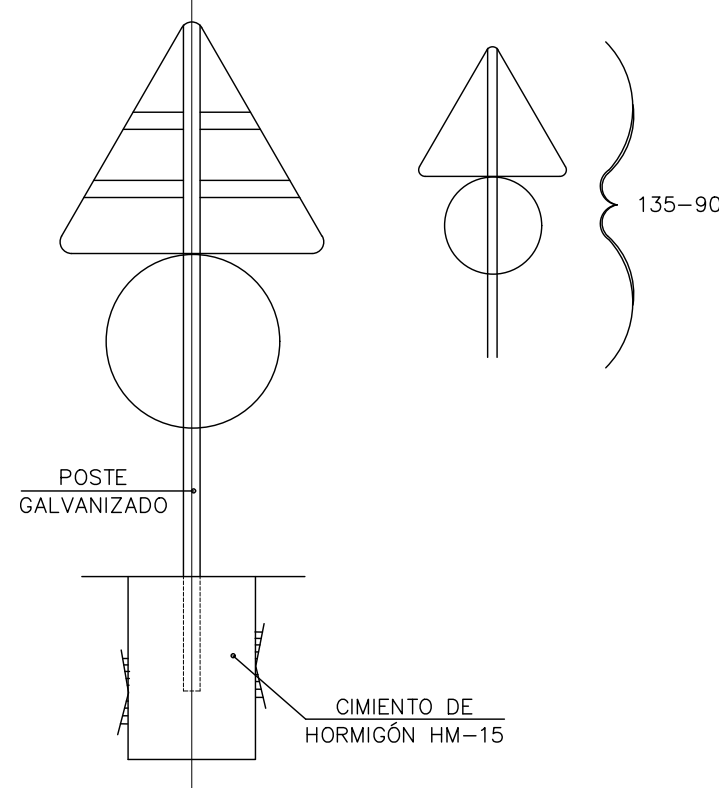


TIPO 8



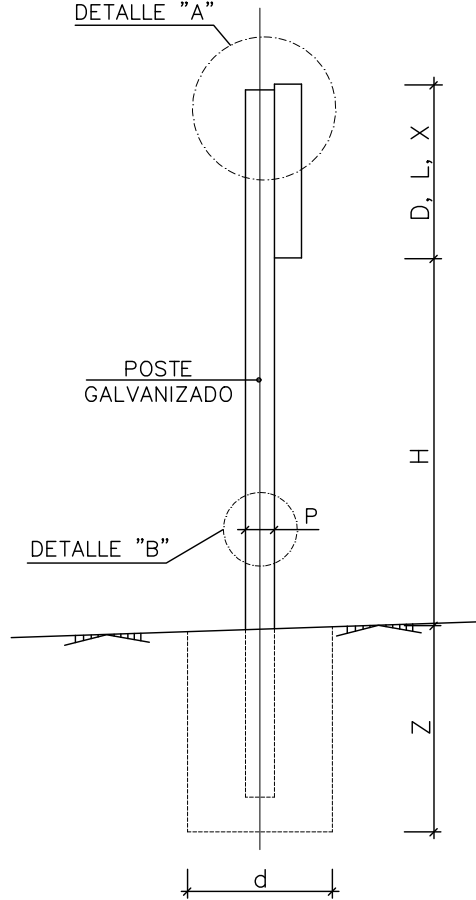
POSTE DE DOS SEÑALES

SIN ESCALA



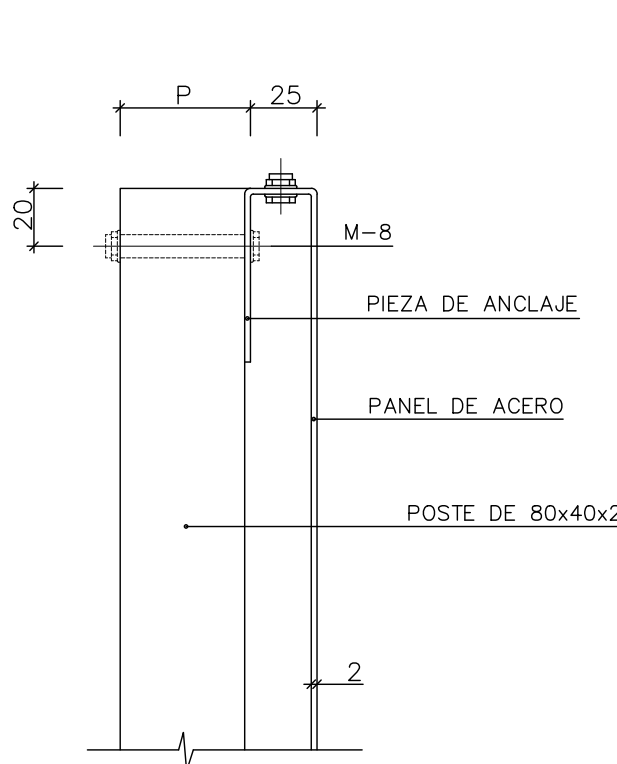
ALZADO TERMINAL

SIN ESCALA



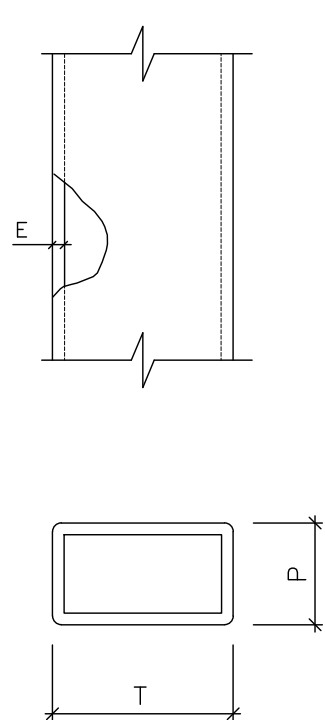
DETALLE "A"

SIN ESCALA



DETALLE "B"

SIN ESCALA



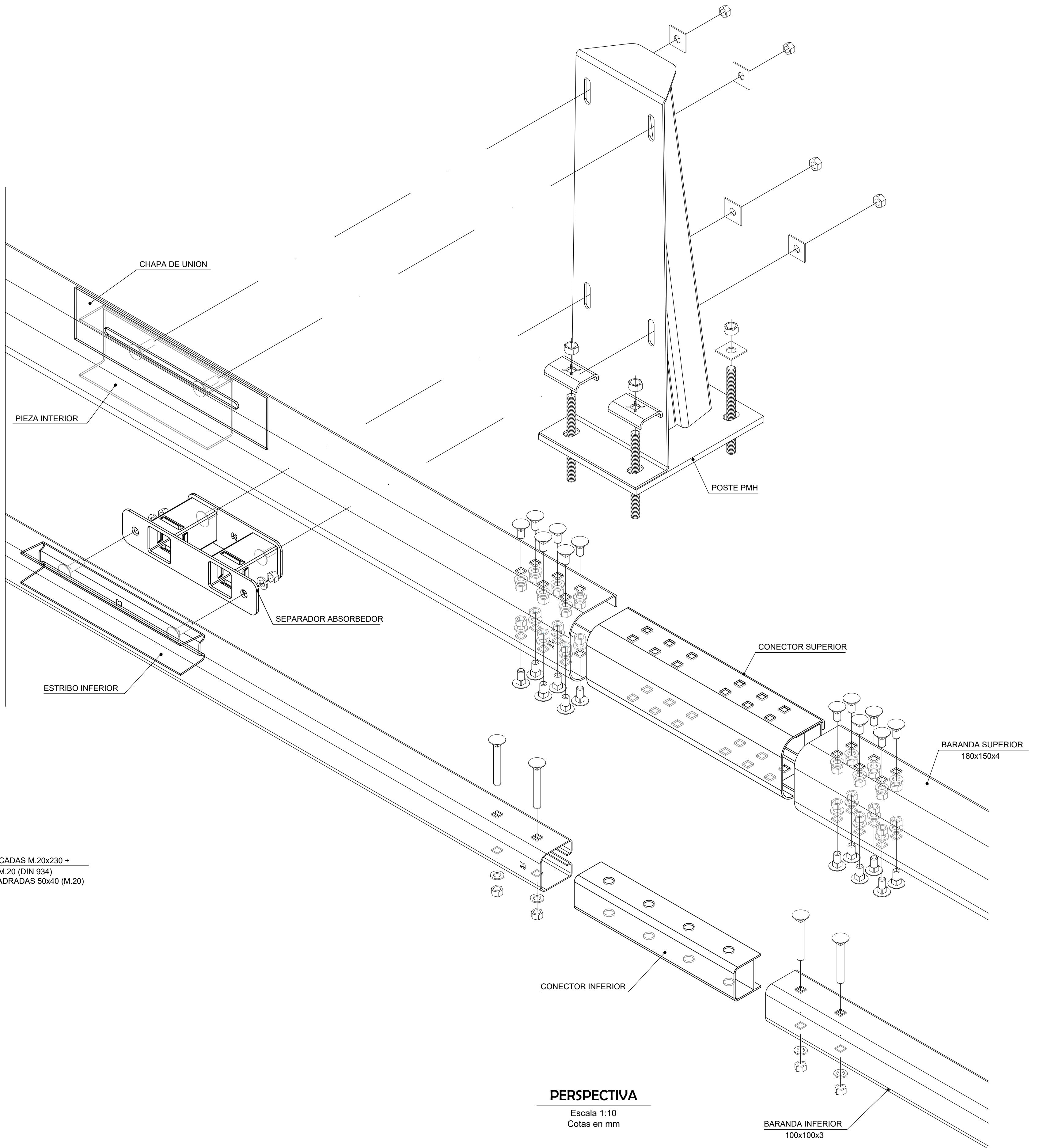
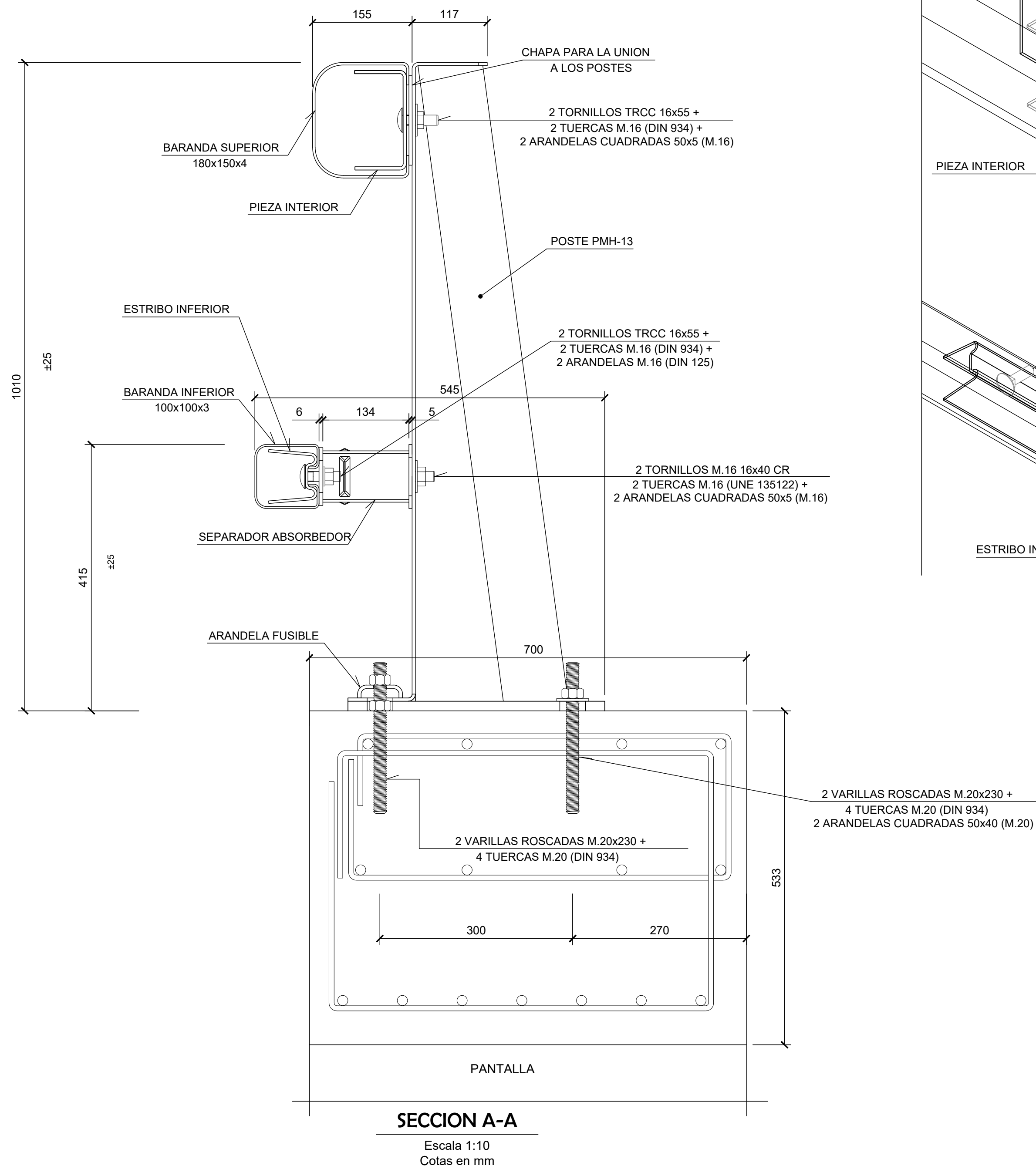
NOTAS:

- 1.- LAS CARACTERÍSTICAS DE LAS SEÑALES (COLOR, DIMENSIONES, ABECEDARIO, ETC...) SEGÚN LAS NORMAS 8.1-I.C. DEL MINISTERIO DE FOMENTO.
- 2.- LAS CIMENTACIONES SERÁN EN TODOS LOS CASOS CILÍNDRICAS DE DIÁMETRO d.

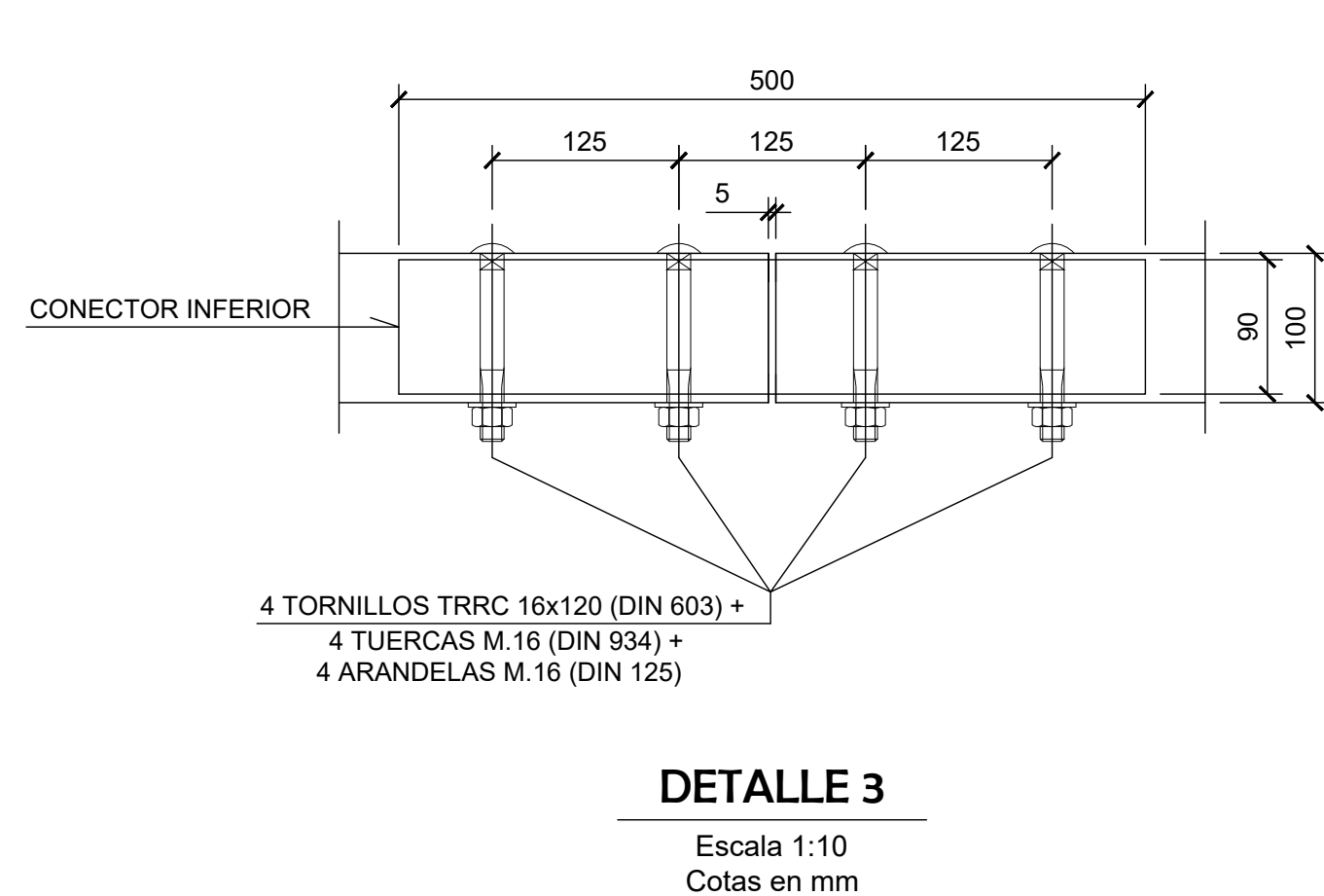
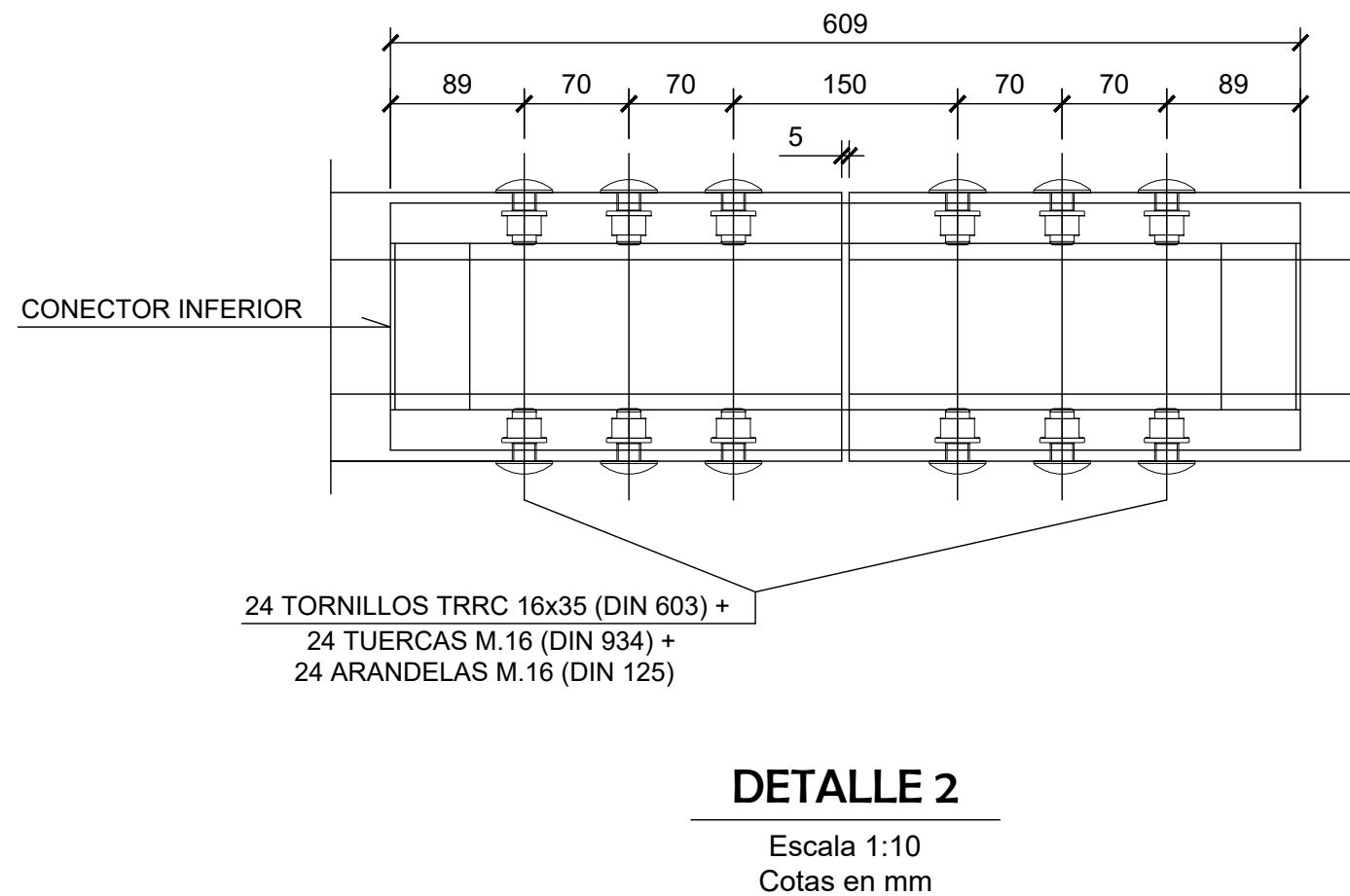
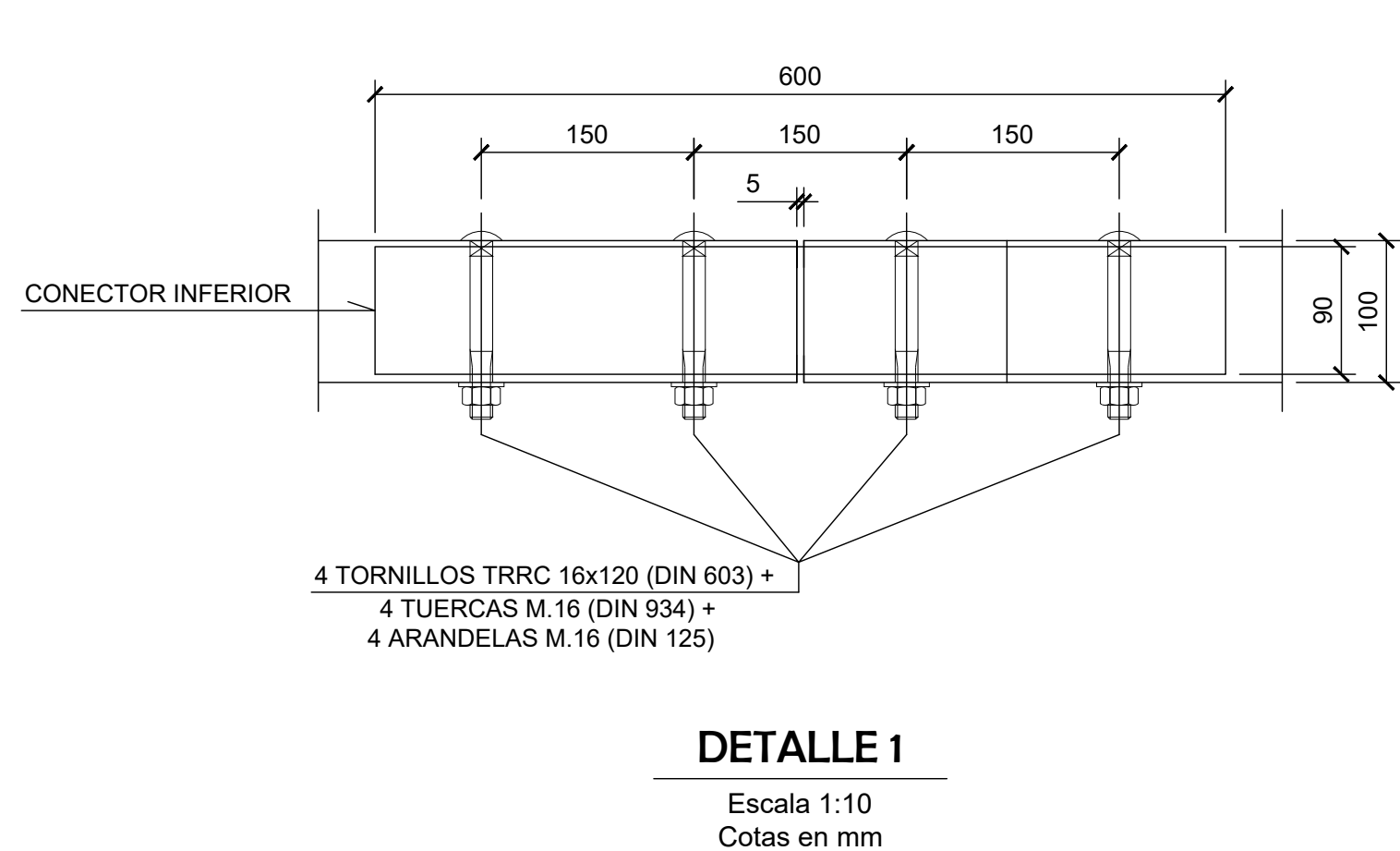
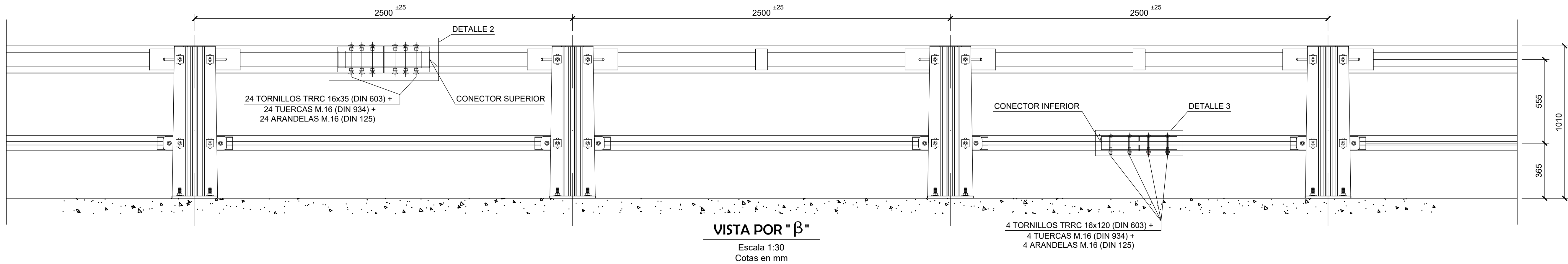
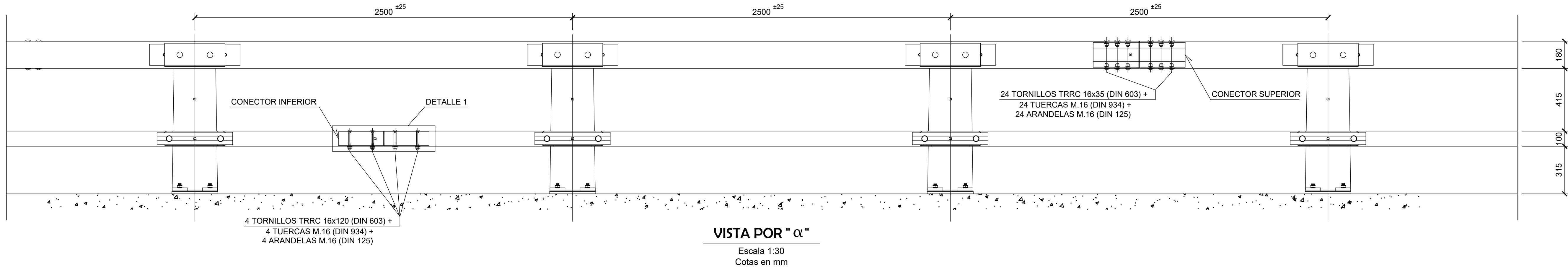
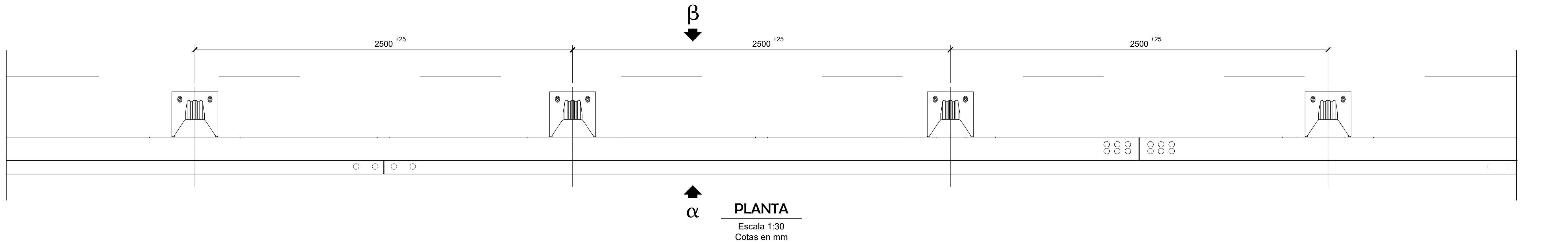
SERIE	SERIE C					
	1	2	3	4	5	6
SEÑAL TIPO	1	2	3	4	5	6
ALTURA=Hm	1.50	1.50	1.50	1.50	1.50	1.50
MEDIDAS TUBO mm	T	80	80	80	80	80
	P	40	40	40	40	40
	E	2	2	2	2	3
CIMENTACIÓN cm	d	50	50	50	50	50
	z	70	70	70	70	80

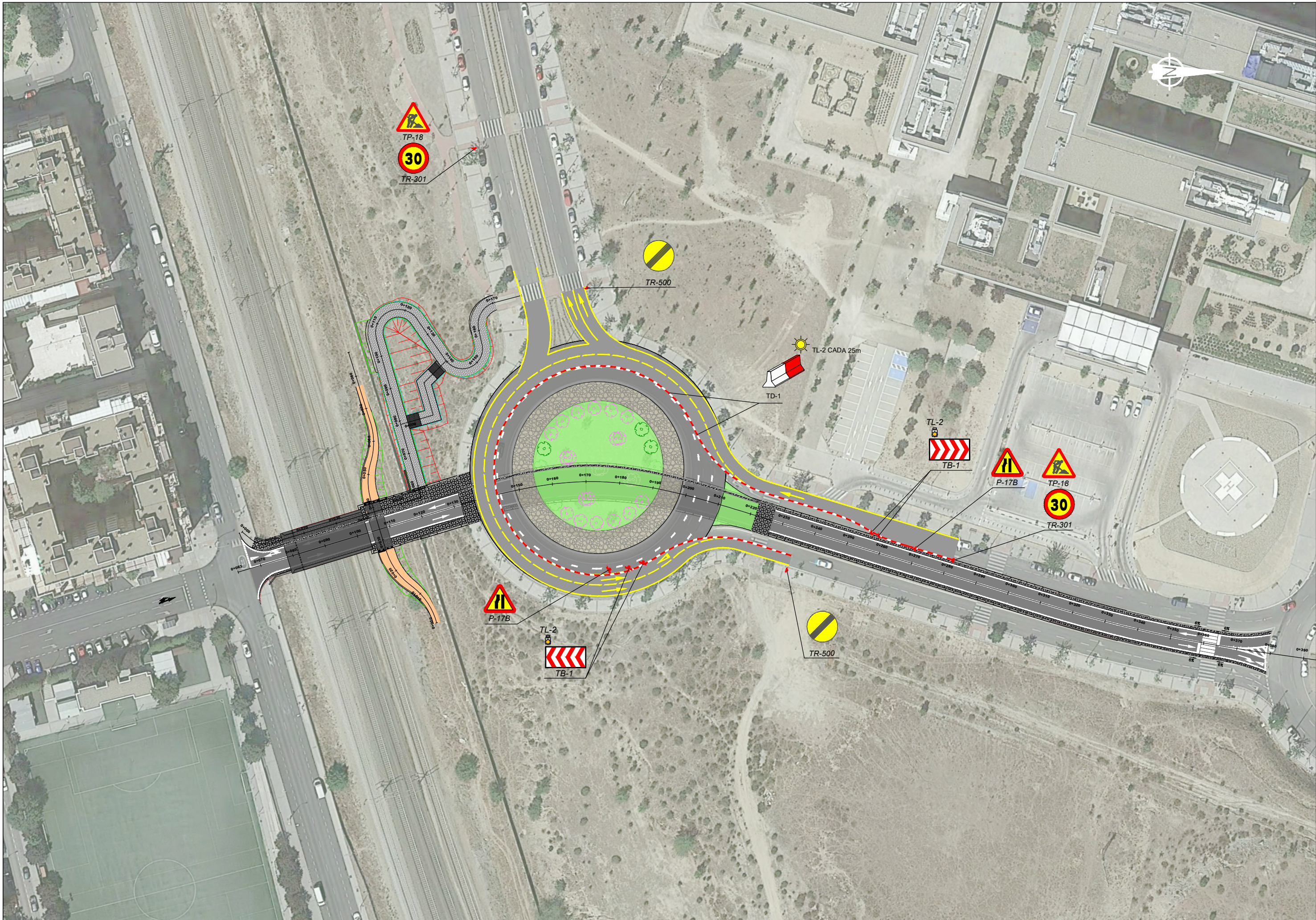
TIPO DE SEÑAL	1 Y 2	3	4	5 Y 7	6 Y 8
CLASES DE CARRETERA	700	600	900	900	900-2400
CARRETERA CONVENCIONAL CON ARCEN					

O1903680-1-01-PC-CEM-PL-SEÑ-001-3_P14-SEÑ.dwg



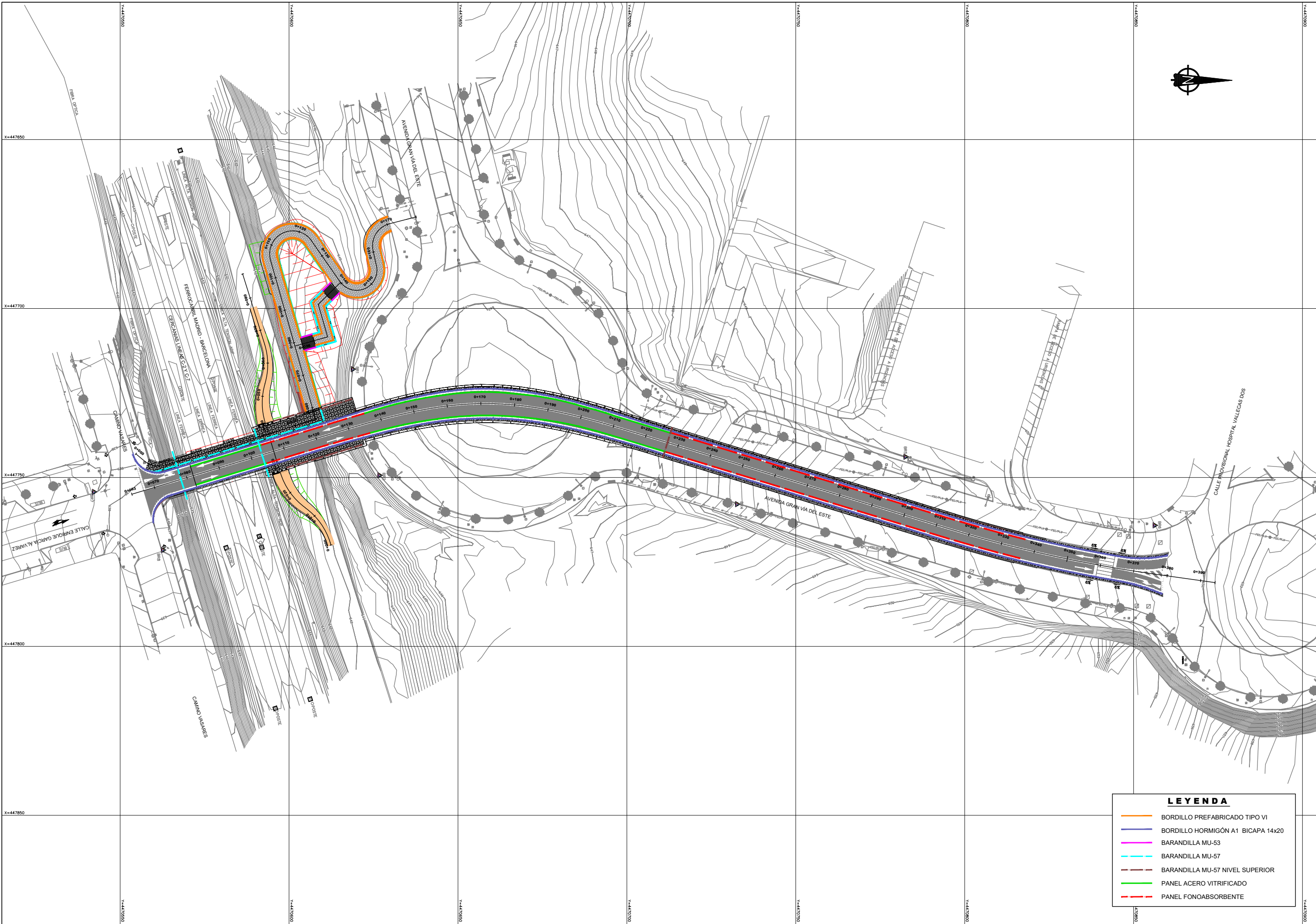
O1903680-1-01-PC-CEM-PL-SEÑ-001-3_P14-SEÑ.dwg



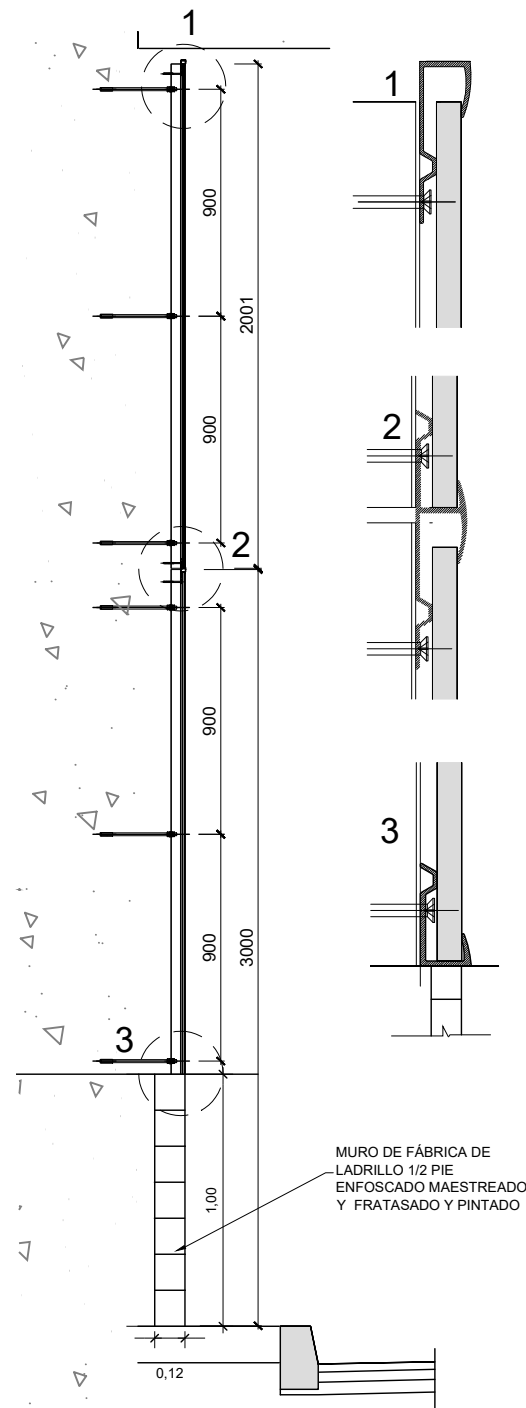


O1903680-1-01-PC-CEM-PL-GEN-003-2_P15-GEN.dwg

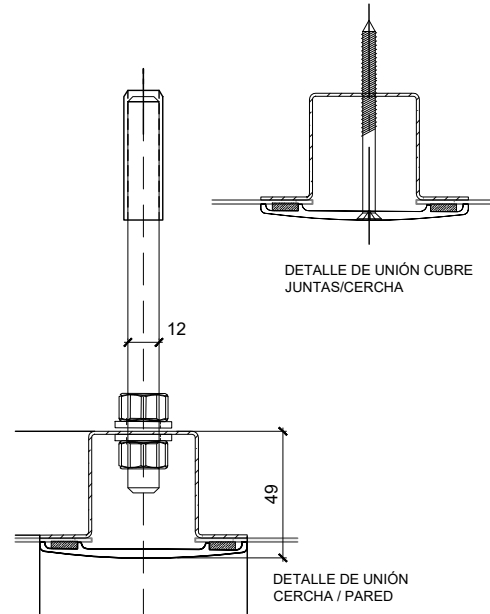
O:\1903680-1-01-PC-CEM-PL-GEN-004-3_P16-GEN.dwg



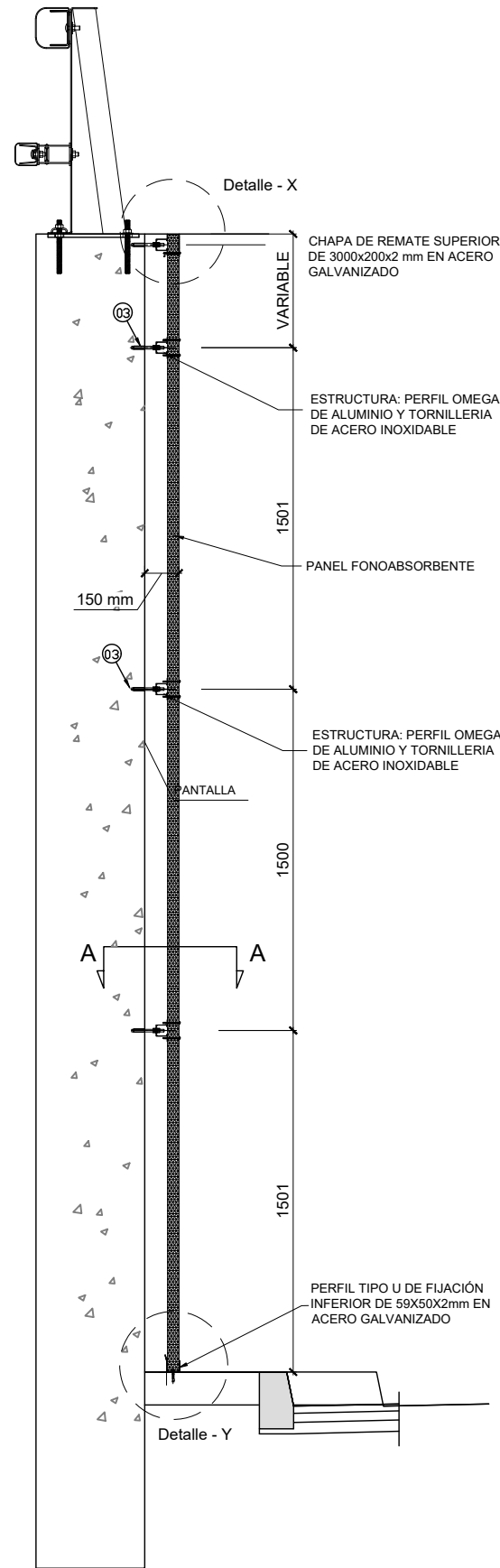
O1903680-1-01-PC-CEM-PL-GEN-004-3_P16-GEN.dwg



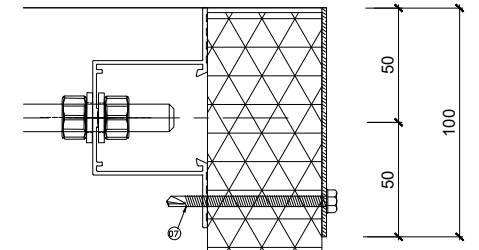
RECUBRIMIENTO DE SECCIÓN CAJÓN
CON PANELES DE ACERO VITRIFICADO
SISTEMA DE PANELES REGISTRABLES
SOLUCIÓN CON 2 PANELES DE 2 Y 3 m



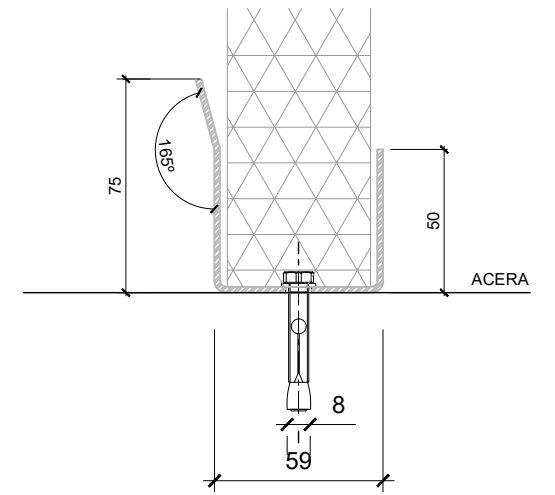
LEYENDA	
01 Panel de fono absorbente ancho 1000 mm	RAL 7042 (Altura variable)
02 Cercha Perfil omega 98x39x1.85 mm de Aluminio	
03 Taco HKD M12x50 mm INOX A-2	
04 Varilla roscada M12x900mm INOX DIN 975	
05 Tuerca M12 A-2 INOX DIN 934	
06 Arandela M12 INOX DIN 125	
07 Tornillo punta broca DIN 7504-K INOX	
08 Perfil tipo U de fijación inferior esp=2mm Fe+Zn	RAL 7042 L= 3000 mm
09 Tornillo para anclaje HCL 8x55/27 M6	
10 Chapa remate superior esp=2mm Fe+Zn	RAL 7042 L= 3000 mm



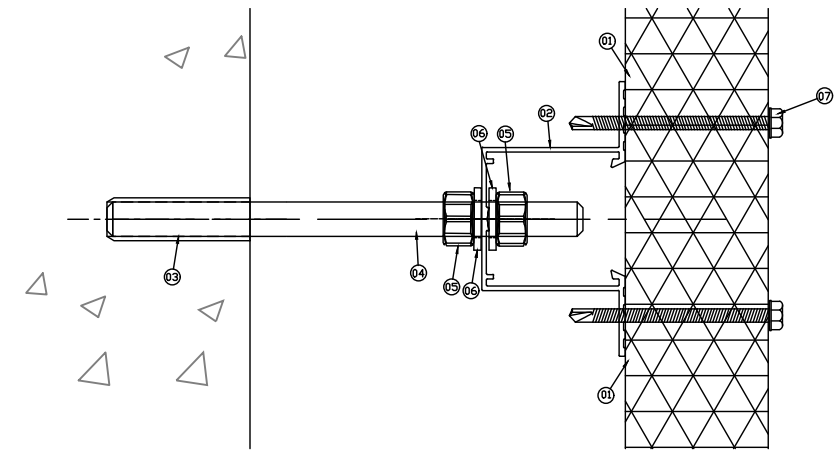
VISTA DE MONTAJE PANEL FONOABSORBENTE, ESTRUCTURA Y
FIJACIONES A LA PANTALLA
ESCALA: 1/15



DETALLE X: FIJACIÓN SUPERIOR DEL PANEL A LA LOSA SUPERIOR
SIN ESCALA

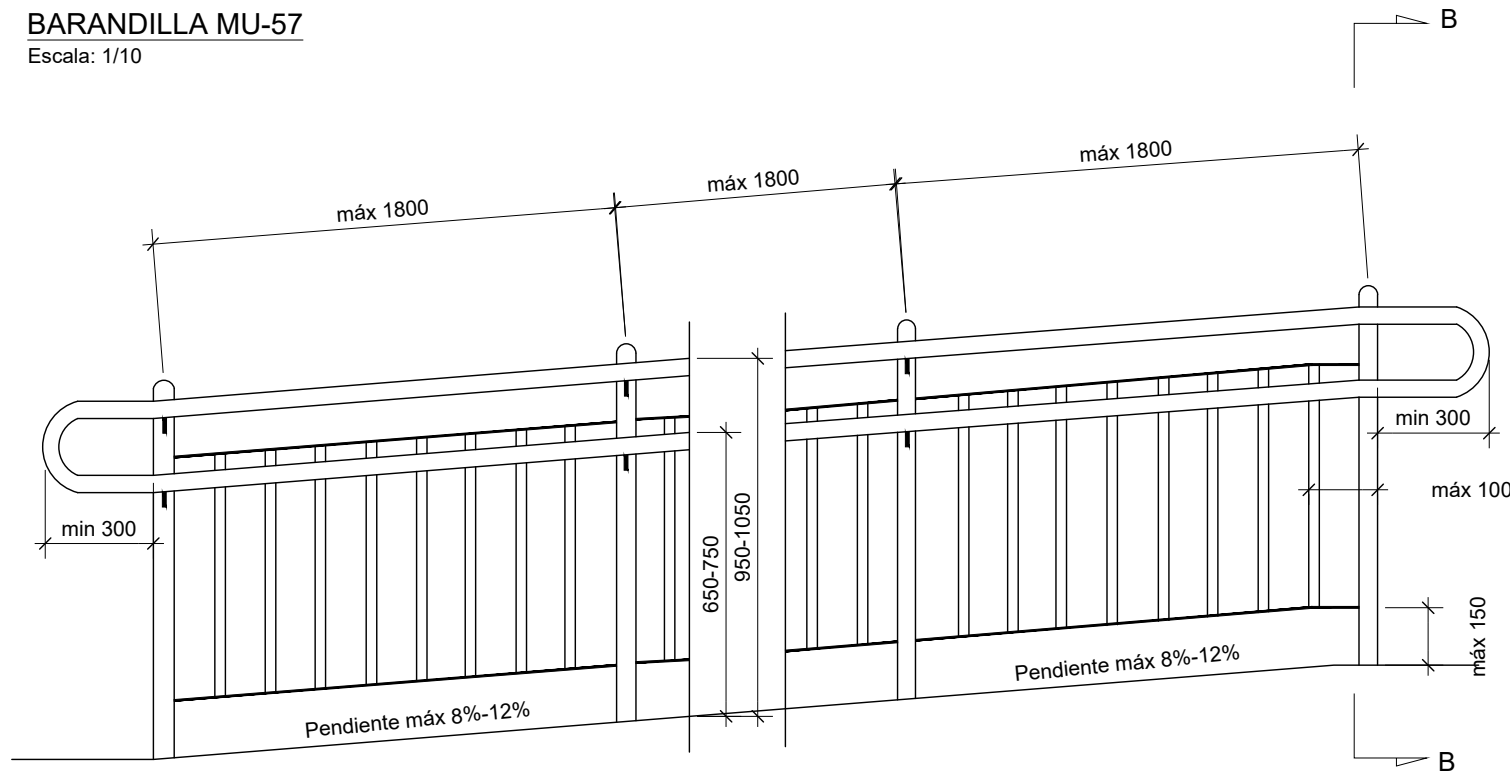


DETALLE Y: FIJACIÓN INFERIOR DEL PANEL A LA ACERA

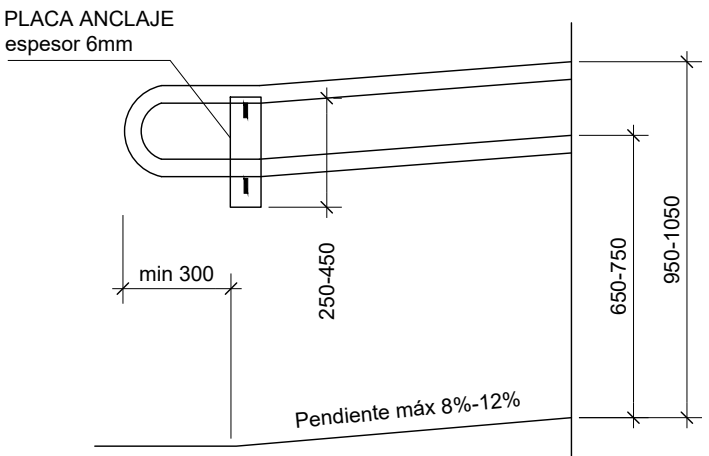


DETALLE DE FIJACIÓN DE LA ESTRUCTURA DE SOPORTE AL MURO
SECCIÓN A-A
SIN ESCALA

BARANDILLA MU-57
Escala: 1/10

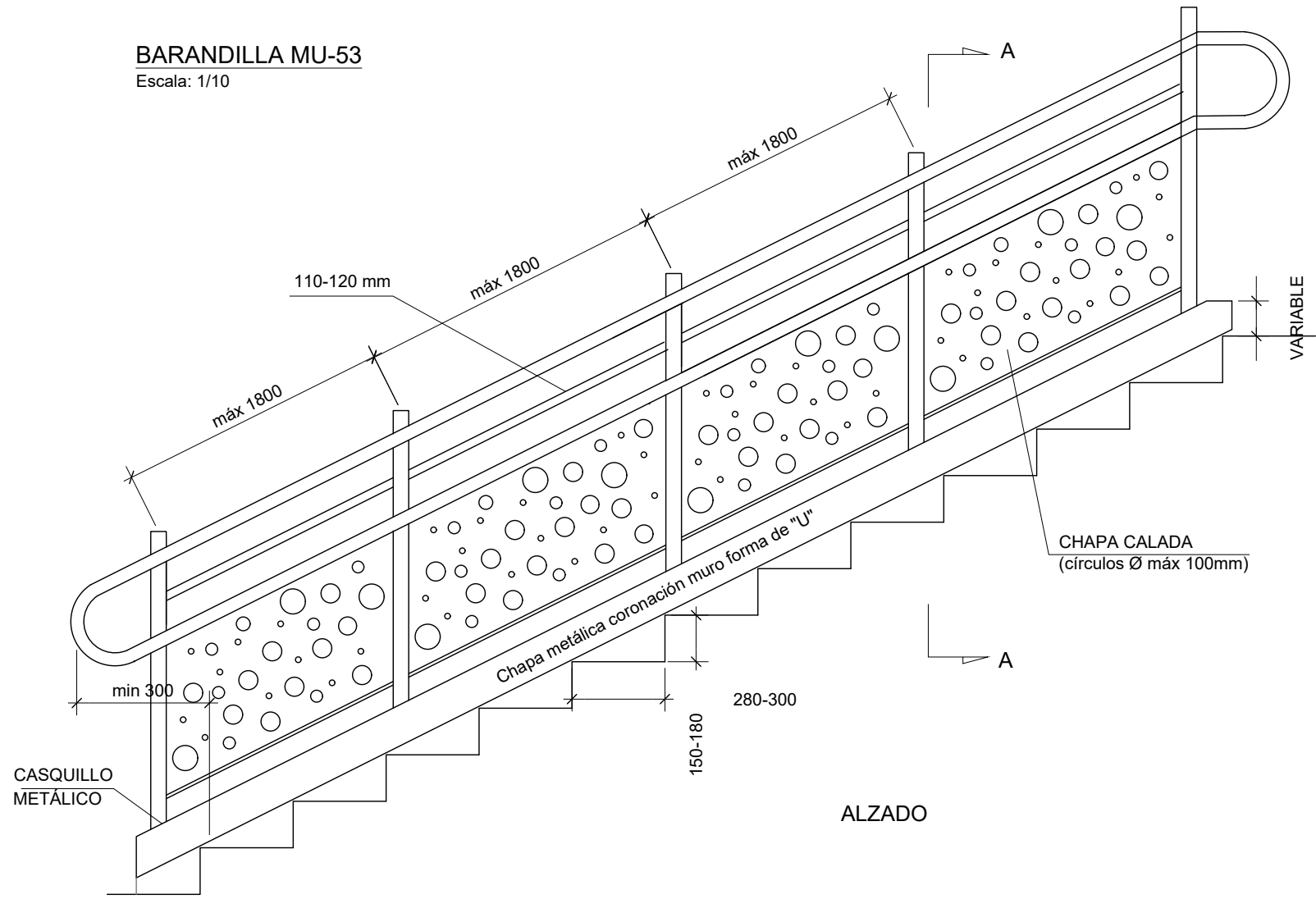


ALZADO

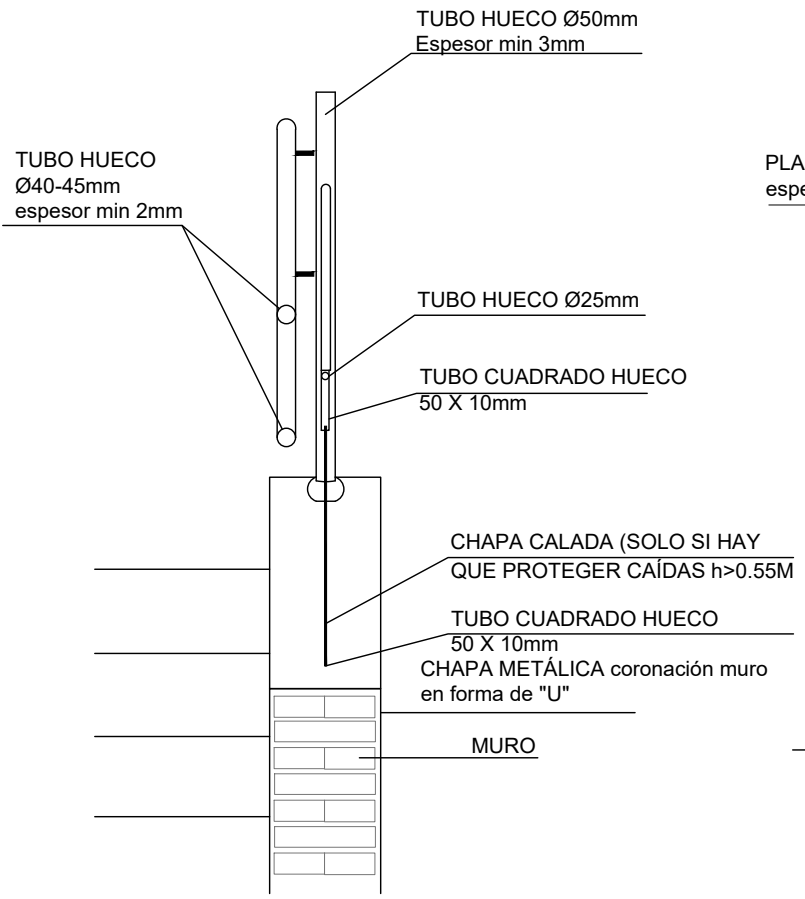


ALZADO PASAMANOS
ANCLADO A MURO

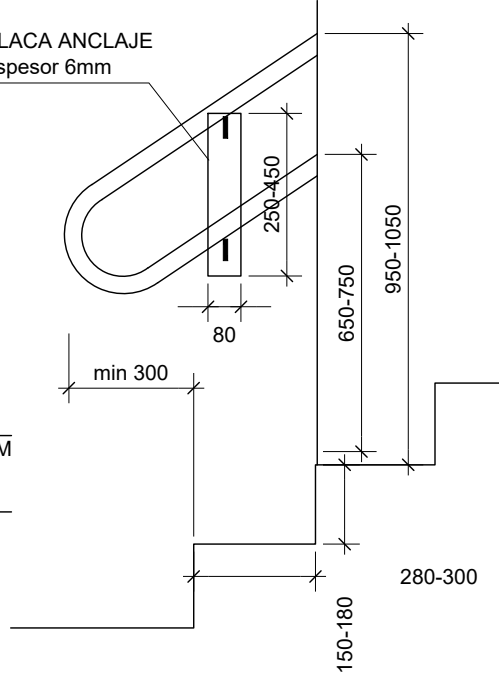
BARANDILLA MU-53
Escala: 1/10



ALZADO



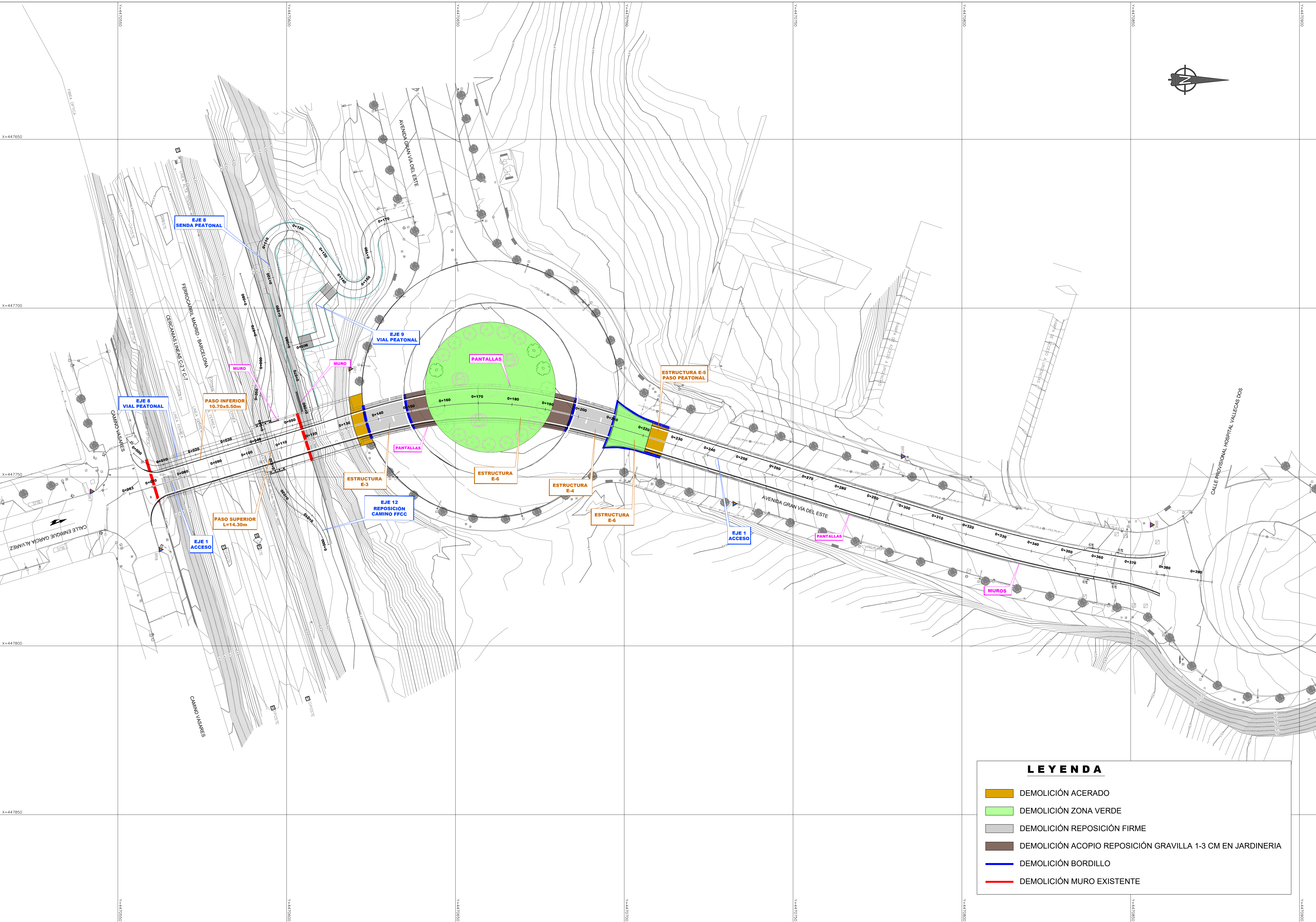
SECCIÓN A-A



ALZADO PASAMANOS
ANCLADO A MURO

O1903680-1-01-PC-CEM-PL-GEN-004-3_P16-GEN.dwg

O:\1903680-1-01-PC-CEM-PL-GEN-005-2_P17-GEN.dwg



LEYENDA	
	DEMOLICIÓN ACERADO
	DEMOLICIÓN ZONA VERDE
	DEMOLICIÓN REPOSICIÓN FIRME
	DEMOLICIÓN ACOPIO REPOSICIÓN GRAVILLA 1-3 CM EN JARDINERIA
	DEMOLICIÓN BORDILLO
	DEMOLICIÓN MURO EXISTENTE