



Proyecto Básico y de Ejecución:  
**SUSTITUCIÓN DE LUCERNARIO EN CENTRO DE SALUD GOYA**  
**C/ O'Donnell nº 55, 28009 Madrid**

# PRESUPUESTO

## PRESUPUESTO Y MEDICIONES

Sustitución de lucernario. Centro de salud Goya

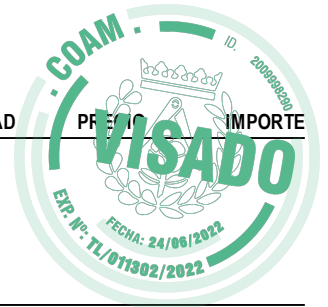
CÓDIGO	RESUMEN	UDS	LONGITUD	ANCHURA	ALTURA	PARCIALES	CANTIDAD	PRECIO	IMPORTE
<b>CAPÍTULO 01 ACTUACIONES PREVIAS Y DEMOLICIONES</b>									
01.01	<b>m2 TRASLADO MUEBLES PLANTA ACCESO</b> Traslado muebles planta acceso previo a la ejecución de las obras.	1	60,00			60,00			
							60,00	3,43	205,80
01.02	<b>u DESMONTAJE DE LUCERNARIO EXISTENTE, PP ESTRUCT.</b> UD. Desmontaje completo del lucernario a un agua de base irregular de lados desiguales y un lado curvo de 6.00 m de altura y 5,50 m de anchura aprox. con un desarrollo de 36 m2 aprox. El desmontaje se realizará con medios manuales y/o motorizados retirando los vidrios, perfiles de acero y/o aluminio, tapas exteriores, estructura portante y demás materiales existentes actualmente. El lucernario, al estar en contacto con el muro cortina superior, será convenientemente separado del mismo, sobre el cual se realizará un apeo provisional (no incluido). Todos los materiales serán depositados en un contenedor apropiado para su posterior traslado a un punto limpio para su reciclaje. Se incluye el desmontaje del peto de fábrica inferior en los puntos donde sea necesario. Se incluyen los medios auxiliares necesarios para el desmontaje y bajada de materiales. Incluso limpieza y retirada de escombros a pie de carga, sin transporte al vertedero y con parte proporcional de medios auxiliares, sin medidas de protección colectivas. Totalmente terminado.	1				1,00			
							1,00	7.995,60	7.995,60
01.03	<b>u APEO PROVISIONAL MURO CORTINA</b> Apeo provisional de muro cortina existente durante el proceso de desmontaje del ventanal vertical y el lucernario, utilizando puntales metálicos u otros elementos equivalentes, hasta el montaje del lucernario y ventanal inferior de apoyo definitivos.	1				1,00			
							1,00	356,56	356,56
01.04	<b>u DESMONTAJE DE VENTANA EXTERIOR</b> Demolición de carpintería metálica y vidriería de ventana situada en fachada exterior planta primera, de dimensiones 1,80m de alto y 1,70m de ancho, incluso vierteaguas y piezas remate, incluso limpieza y retirada de escombros a pie de carga, sin transporte al vertedero y con parte proporcional de medios auxiliares, sin medidas de protección colectivas.	1				1,00			
	Ventana fachada exterior	1				1,00			
							1,00	89,31	89,31
01.05	<b>m LEVANTADO VIERTEAGUAS A MANO</b> Levantado de vierteaguas o albardillas de cualquier tipo de material, por medios manuales, incluso limpieza y retirada de escombros a pie de carga, sin transporte a vertedero o planta de reciclaje y con parte proporcional de medios auxiliares. Medición de longitud realmente ejecutada.	1	1,80			1,80			
							1,80	10,96	19,73
01.06	<b>m2 DESMONTAJE DE VENTANAS INTERIORES</b> Demolición de carpintería metálica y vidriería de frentes de ventanas situadas en parte superior zona admisión, bajo la zona superior del apoyo del lucernario de cubierta, incluso piezas remate, incluso limpieza y retirada de escombros a pie de carga, sin transporte al vertedero y con parte proporcional de medios auxiliares, sin medidas de protección colectivas.								
	<b>ZONA ADMISIÓN</b>								
	Ventanas frente 1	1	5,28			5,28			
	Ventanas frente 2	1	6,88			6,88			
	ventana aislada	1	1,80		1,70	3,06			
							15,22	23,30	354,63

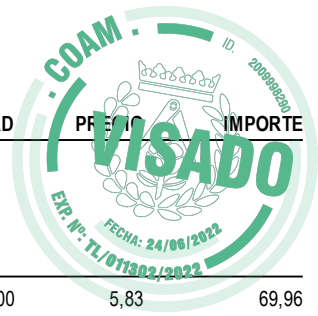


## PRESUPUESTO Y MEDICIONES

Sustitución de lucernario. Centro de salud Goya

CÓDIGO	RESUMEN	UDS	LONGITUD	ANCHURA	ALTURA	PARCIALES	CANTIDAD	PRECIO	IMPORTE
01.07	<b>m2 RETIRADA GRAVA CUBIERTA C/ RECUPERACIÓN</b> Retirada de capa de grava en cubierta de 20/40 mm de canto rodado, de hasta 8cm. de espesor, por medios manuales, y acopio en la misma cubierta para su reutilización. Medido por m2.	1	70,93			70,93			
							70,93	10,57	749,73
01.08	<b>m2 DEM. CUBIERTA PLANA NO TRANSITABLE</b> Demolición de cubierta plana no transitable, formada por: -Retirada de lámina geotextil. -Retirada de paneles de aislamiento XPS de 50mm. de espesor. -Retirada de lámina geotextil. -Retirada de membrana impermeabilizante bituminosa bicapa mediante soplete, dejando visto el soporte situado bajo la misma. Incluso limpieza y retirada de escombros a pie de carga, sin transporte al vertedero y con parte proporcional de medios auxiliares, sin medidas de protección colectivas. Medición por m2.	1	70,93			70,93			
							70,93	33,97	2.409,49
01.09	<b>mI DEM. BALDOSAS CANALÓN CUBIERTA, AMBOS LADOS</b> Demolición de filas de baldosas junto al canalón de evacuación de aguas a ambos lados, incluso limpieza y retirada de escombros a pie de carga, sin transporte al vertedero y con parte proporcional de medios auxiliares, sin medidas de protección colectivas. Medido por metro lineal. Longitud canalón	1	12,00			12,00			
		1	9,50			9,50			
							21,50	14,89	320,14
01.10	<b>u TAPADO SUMIDEROS CUBIERTA</b> Tapado de sumidero de cubierta previo a la ejecución de las obras para evitar la entrada de grava en la red de saneamiento.	1	2,00			2,00			
							2,00	3,79	7,58
01.11	<b>mI DESMONTAJE DE BARANDILLA INTERIOR P1 C/ RECUPERACIÓN</b> Desmontaje de barandillas metálicas existentes con recuperación en planta primera y acopio en lugar seguro y protegido para su posterior montaje (no incluido), previo a la demolición de las ventanas de zona admisión, incluso piezas remate, incluso limpieza y retirada de escombros a pie de carga, sin transporte al vertedero y con parte proporcional de medios auxiliares, sin medidas de protección colectivas. Barandilla 1 Barandilla 2	1	4,57			4,57			
		1	4,00			4,00			
							8,57	34,94	299,44
01.12	<b>mI RETIRADA CHAPA PERIMETRAL FACHADA</b> Desmontaje y retirada de chapa existente en paramentos verticales cubierta, incluso piezas remate, incluso limpieza y retirada de escombros a pie de carga, sin transporte al vertedero y con parte proporcional de medios auxiliares, sin medidas de protección colectivas.	1	15,00			15,00			
							15,00	11,65	174,75
01.13	<b>m2 LIMPIEZA Y SANEADO PARAMENTO ENLUCIDO INT. BAJO LUCERNARIO</b> Limpieza y saneado de paramento enlucido deteriorado bajo lucernario, con desconchones y zonas bufadas. pp medios auxiliares. Medido por m2.	1	10,00			10,00			
							10,00	19,42	194,20





**PRESUPUESTO Y MEDICIONES**

Sustitución de lucernario. Centro de salud Goya

CÓDIGO	RESUMEN	UDS	LONGITUD	ANCHURA	ALTURA	PARCIALES	CANTIDAD	PRECIO	IMPORTE
01.14	ml LIMPIEZA CANALETA Y SUMIDEROS CUBIERTA								
	Limpieza de canaleta y sumideros cubierta. Medido por metro lineal. de canaleta.								
		1	12,00				12,00		
								12,00	5,83
									69,96
TOTAL CAPÍTULO 01 ACTUACIONES PREVIAS Y DEMOLICIONES.....									13.246,92

## PRESUPUESTO Y MEDICIONES

Sustitución de lucernario. Centro de salud Goya

CÓDIGO	RESUMEN	UDS	LONGITUD	ANCHURA	ALTURA	PARCIALES	CANTIDAD	PRECIO	IMPORTE
CAPÍTULO 02 ESTRUCTURA									
02.01	kg ACERO ESTRUCTURA								
Acero UNE-EN 10025 S275JR, en estructura lucernario y ventana formados por perfiles laminados en caliente de tubos cuadrados, rectangulares u otro tipo de perfiles laminados, acabado con imprimación antioxidante, colocado con uniones soldadas en obra, a una altura de más de 3 m. i/p.p. de soldaduras, cortes, despuntes, piezas especiales, casquillos y elementos auxiliares de montaje. Incluyendo p.p. de medios auxiliares y elevación. Según NTE-EAS/EAV, CTE-DB-SE-A y EAE. Acero con marcado CE y DdP (Declaración de prestaciones) según Reglamento (UE) 305/2011.									
MONTANTE LUCERNARIO									
Montante inclinado 160x80x4mm									
		5	6,30		14,14		445,41		
		1	4,74		14,14		67,02		
		1	3,30		14,14		46,66		
Montante vertical 160x80x4 mm									
		5	1,98		14,14		139,99		
		1	1,20		14,14		16,97		
		1	0,75		14,14		10,61		
TRAVESAÑOS LUCERNARIO									
70x70x3mm									
		11	0,90		6,07		60,09		
		3	0,94		6,07		17,12		
		2	0,84		6,07		10,20		
		1	4,66		6,07		28,29		
enanos 100x50x6									
		7	0,10		12,30		8,61		
Carpintería ventana									
		1	1,90		4,66		8,85		
Viereteaguas chapa									
		2	1,90		4,66		17,71		
							877,53	5,68	4.984,37
02.02	Ud PLACA DE ANCLAJE 100x100x8mm								
Suministro y colocación de placa de anclaje de acero UNE-EN 10025 S275JR en perfil plano, con taladro central, de 100x100 mm y espesor 8 mm. El precio incluye los cortes, los despuntes, las pletinas, las piezas especiales y los elementos auxiliares de montaje									
Taco de nylon, modelo T-Nux-A, poliamida 6, tornillo acero inoxidable A4, AISI 316, 4ud por placa.									
Anclaje a peto de medio pie de fábrica de ladrillo macizo.									
Totalmente terminado									
		7					7,00		
							7,00	44,29	310,03
02.03	Ud PLACA DE ANCLAJE 200x200x8mm								
Suministro y colocación de placa de anclaje de acero UNE-EN 10025 S275JR en perfil plano, con taladro central, de 200x200 mm y espesor 8 mm. El precio incluye los cortes, los despuntes, las pletinas, las piezas especiales y los elementos auxiliares de montaje.									
Anclajes W-FAZ/S M16-15/135 (5928 216 015), 4ud por placa. Anclaje a forjado existente.									
Totalmente terminado.									
		10					10,00		
							10,00	60,37	603,70
TOTAL CAPÍTULO 02 ESTRUCTURA.....									5.898,10



## PRESUPUESTO Y MEDICIONES

Sustitución de lucernario. Centro de salud Goya

CÓDIGO	RESUMEN	UDS	LONGITUD	ANCHURA	ALTURA	PARCIALES	CANTIDAD	PRECIO	IMPORTE
<b>CAPÍTULO 03 ALBAÑILERÍA</b>									
03.01	<b>m RECIBIDO BARANDILLA METÁLICA REUTILIZADA</b> Recibido de albañilería de barandilla metálica reutilizada, con mortero de cemento CEM II/B-P 32,5 N y arena de río tipo M-5, o realizando anclajes específicos sobre el soporte, totalmente colocada y aplomada, i/apertura y tapado de huecos para garras, material auxiliar, limpieza y medios auxiliares. Según RC-16. Medida la longitud realmente ejecutada.								
	Barandilla 1	1	4,57			4,57			
	Barandilla 2	1	4,00			4,00			
							8,57	23,36	200,20
03.02	<b>m2 REC. CERCOS EN MURO EXTERIOR FÁBRICA VISTA</b> Recibido de cercos o precercos de cualquier material en muro de cerramiento exterior de fábrica vista, utilizando mortero de cemento CEM II/B-P 32,5 N y arena de río tipo M-5, totalmente colocado y aplomado. Incluso material auxiliar, limpieza y medios auxiliares. Según RC-16. Medida la superficie realmente ejecutada.								
	Ventana exterior	1	1,80		1,68	3,02			
	Ventanas zona admisión								
	Ventanas frente 1	1	5,28			5,28			
	Ventanas frente 2	1	6,88			6,88			
							15,18	23,07	350,20
03.03	<b>m2 PAN.SÁN.CHA.PRE. + AISLAM. PUR 80 mm</b> Suministro y colocación de panel sándwich de chapa de acero en perfil comercial, en cegado ventana, formada por chapa prelacada en ambas caras (exterior e interior) de 0,5 mm de espesor, y núcleo aislante de espuma de poliuretano PUR con un espesor total de 80 mm. Totalmente montado; i/p.p. de solapes, accesorios de fijación, juntas de estanqueidad y medios auxiliares (excepto elevación, transporte y medidas de seguridad colectivas). Conforme a NTE-QTG-8. Medida en verdadera magnitud.								
	Ventana exterior	1	1,80		0,70	1,26			
							1,26	73,87	93,08
03.04	<b>m2 GUARNECIDO MAESTREDO Y ENLUCIDO</b> Guarnecido maestreado con yeso negro y enlucido con yeso blanco en paramentos verticales y horizontales de 15 mm de espesor, con maestras cada 1,50 m, incluso formación de rincones, guarniciones de huecos, remates con pavimento, p.p. de guardavivos de PVC, medios auxiliares s/NTE-RPG, medido deduciendo huecos superiores a 2 m2. Incluyendo medios auxiliares. Yeso con marcado CE y DdP (Declaración de prestaciones) según Reglamento (UE) 305/2011.								
	bajo lucernario, por el interior	1	5,70		1,30	7,41			
							7,41	11,55	85,59
03.05	<b>m2 RECRECIDO FÁBRICA LCV-4 1/2P SIN JUNTA</b> Recrecido de fábrica de ladrillo prensado apantillado cara vista rojo de 24x11,8x4 cm de 1/2 pie de espesor, colocado a hueso hacia cara vista igual que el existente, recibido con mortero bastardo de cemento, cal y arena de río, de tipo M-5, confeccionado con hormigonera, i/replanteo, nivelación y aplomado, p.p. de enjarjes, mermas y roturas, humedecido de las piezas, rejuntado, limpieza y medios auxiliares. Según RC-16, NTE-FFL y CTE DB-SE-F. Materiales con marcado CE y DdP (Declaración de prestaciones) según Reglamento (UE) 305/2011.								
	recrecido altura vierteaguas ventana	1	1,80		0,60	1,08			
							1,08	85,97	92,85



## PRESUPUESTO Y MEDICIONES

Sustitución de lucernario. Centro de salud Goya

CÓDIGO	RESUMEN	UDS	LONGITUD	ANCHURA	ALTURA	PARCIALES	CANTIDAD	PRECIO	IMPORTE
03.06	<b>m2 FÁB.LAD.PER.CAT.5 cm 1/2P FAC. MORTERO M-5</b> En peto cubierta para apoyo lucernario, ejecución de fábrica de ladrillo perforado tosco de 28x13x5 cm de 1/2 pie de espesor, recibido con mortero de cemento CEM II/B-P 32,5 N y arena de río tipo M-5, preparado en central y suministrado a pie de obra, para revestir, i/replanteo, nivelación y aplomado, p.p. de enjarjes, mermas, roturas, humedecido de las piezas, rejuntado, cargaderos, mochetas, plaquetas, esquinas, limpieza y medios auxiliares. Según UNE-EN 998-2:2012, RC-16, NTE-FFL, CTE DB-SE-F y medida deduciendo huecos superiores a 1 m2. Materiales con marcado CE y DdP (Declaración de prestaciones) según Reglamento (UE) 305/2011.	1	5,80		0,45	2,61			
							2,61	42,81	111,73
03.07	<b>m2 TABIQUE PROVISIONAL YESO LAMINADO SEPARACIÓN FASES</b> Suministro y colocación tabique de sistema de paneles de yeso laminado (PYL) para separar zonas en las 2 fases de obra, formado por 1 placa estándar (Tipo A según UNE EN 520) de 13 mm de espesor atomillada a cada lado de una estructura de acero galvanizado, h=2,20m, de canales horizontales de 70 mm de ancho y montantes verticales, con una modulación de 400 mm de separación a ejes entre montantes. P.P. limpieza y medios auxiliares. Conforme a UNE 102043:2013, ATEDY y NTE-PTP. Medido deduciendo huecos mayores a 2 m2. Compatible con particiones P4.1 según el Catálogo de Elementos Constructivos del CTE.	FASE 1	1	28,82		2,20	63,40		
		FASE 2	1	20,32		2,20	44,70		
							108,10	39,50	4.269,95
03.08	<b>m2 DEM.TAB.YESO LAM. e=96 mm A MANO</b> Demolición de tabique de yeso laminado de 96 mm de espesor, por medios manuales, formado por perfil galvanizado ed 70mm. de anchura y una placa de yeso laminado por cada cara, incluso limpieza y retirada de escombros a pie de carga, sin transporte al vertedero y con parte proporcional de medios auxiliares. Medición de superficie realmente ejecutada.	FASE 1	1	28,82		2,20	63,40		
		FASE 2	1	20,32		2,20	44,70		
							108,10	13,47	1.456,11
03.09	<b>m2 LONA PROTECCIÓN POLIETILENO C/ MANTA IGNÍFUGA</b> Montaje y posterior desmontaje de lona de protección de polietileno de alta densidad en color azul, de 90gr/m2, con ojales de aluminio en su perímetro para posibilitar su cuelgue o anclaje. Colgada de forjado o soporte resistente en su parte superior, y anclada a tabiques de pladur provisionales en su parte interior, para evitar el paso del polvo entre la zona de obra y el resto del centro de salud. Incluyendo forro interior de manta ignífuga. Incluyendo accesorios de fijación Totalmente terminado. Medida por m2.	FASE 1	1	28,82		3,00	86,46		
		FASE 2	1	20,32		3,00	60,96		
							147,42	5,22	769,53
<b>TOTAL CAPÍTULO 03 ALBAÑILERÍA.....</b>									<b>7.429,24</b>



# PRESUPUESTO Y MEDICIONES

Sustitución de lucernario. Centro de salud Goya

CÓDIGO	RESUMEN	UDS	LONGITUD	ANCHURA	ALTURA	PARCIALES	CANTIDAD	PRECIO	IMPORTE
CAPÍTULO 04 CARPINTERÍA DE ALUMINIO, CERRAJERÍA Y VIDRIERÍA									
04.01	ud LUCERNARIO CUBIERTA ALUMINIO 36m2								
	UD. Suministro y colocación de nuevo lucernario a un agua de planta irregular de 6.00 m de altura, 5,50 m de anchura en los lados inferior y superior y con un lado curvo. Todo el conjunto desarrollará una superficie de 36,00 m2.								
	Sobre la nueva estructura ejecutada de tubos de acero de sección rectangular (no incluida en esta partida) se colocará perfil de aluminio HIBERLUX IB-68 o equivalentes prestaciones y características, con su junta especial EP-72 de EPDM con canales internos para la evacuación de las gotas de agua que pudiera producirse por condensación, desaguando en el exterior, evitando de esta manera las goteras en el interior. El perfil de aluminio y los tubos de acero estarán convenientemente separados mediante juntas de PVC o EPDM para evitar el par galvánico. En todas las juntas verticales se colocará la tapeta de presión HIBERLUX IB-63 o equivalentes prestaciones y características, rematada por el tapajuntas IB-66, lacado. Las juntas horizontales se han previsto selladas con silicona neutra de primera calidad.								
	El cerramiento se realizará con un doble acristalamiento, compuesto de vidrio de control solar, de 6 mm. templado por la cara exterior, cámara de aire de 16 mm. y vidrio laminar de seguridad de 8 mm. (4+4.2) con el butiral incoloro por la cara interior y canto pulido industrial. Se incluyen todas las juntas EPDM necesarias, butilo de estanqueidad, tornillería de acero inoxidable.								
	Incluso parte proporcional de medios auxiliares, limpieza. Todo ello realizado según planos de proyecto. Completamente terminado.								
	Se incluye la conexión con el muro cortina existente situado por encima del lucernario, y remates de chapa de aluminio exteriores correspondientes.								
		1					1,00		
							1,00	60.980,40	60.980,40
04.02	m2 AISLAMIENTO PANEL RÍGIDO LANA DE ROCA, e=40mm								
	Suministro e instalación de panel rígido de lana de roca ROCKWOOL MONOROCK 365 o equivalentes prestaciones y características, e=40mm, recibida con adhesivo. Incluso pp medios auxiliares, limpieza. Terminado.								
	zona baja lucernario	1	5,80	0,85			4,93		
	zona alta lucernario	1	8,75	0,10			0,88		
		1	8,75	0,15			1,31		
							7,12	14,70	104,66
04.03	m1 CHAPA PROTECCIÓN MUROS EXT. ALUMINIO LACADO COLOR e=1,5mm D:400m								
	Suministro y colocación de chapa plegada de remate de aluminio lacado color negro de espesor 1,5mm y desarrollo máximo 400mm., colocada sobre fachada de ladrillo en zona de encuentro entre fachada y lucernario, paramento inclinado lucernario con paramentos vert. zona lucernario. En cumplimiento de DB-HS. según planos de proyecto. Incluso material auxiliar, limpieza y medios auxiliares. NOTA: Se realizará un corte con radial en el ladrillo para empotrar la parte superior de la chapa según detalle de proyecto, sellando la zona con masilla de poliuretano. En la parte inferior, la chapa cubrirá la tapeta del lucernario, garantizando la estanqueidad. En la zona curva, la chapa vertical se sellará contra el perfil de aluminio de remate. Medido por metro lineal.								
	Encuentro lucernario sobre ladrillo	1	6,30				6,30		
		1	2,20				2,20		
							8,50	73,17	621,95
04.04	m2 VEN.ALU.LAC.COL.OSC.PER. EUROPEO >1 m2<2 m2								
	m2.Suministro y colocación de Carpintería de aluminio perfil europeo, lacado color de 15 micras, en ventanas oscilobatientes, mayores de 1 m2 y menores de 2 m2 de superficie total, compuesta por cerco, hojas y herrajes de de colgar y de seguridad, instalada sobre precerco de aluminio, sellado de juntas y limpieza, incluso p.p. de medios auxiliares.								
	Ventana exterior	1	1,00	1,80			1,80		
							1,80	341,49	614,68





## PRESUPUESTO Y MEDICIONES

Sustitución de lucernario. Centro de salud Goya

CÓDIGO	RESUMEN	UDS	LONGITUD	ANCHURA	ALTURA	PARCIALES	CANTIDAD	PRECIO	IMPORTE
04.05	<b>m2 VEN.ALU.LAC.COL.FIJA SERIE ALTA &gt;1 m2&lt;2 m2</b> m2. Suministro y colocación de Carpintería de aluminio serie alta, lacado color de 15 micras, en ventanas fijas, mayores de 1 m2 y menores de 2 m2 de superficie total, compuesta por cerco, hojas y herrajes de seguridad, instalada sobre precerco de aluminio, sellado de juntas y limpieza, incluso p.p. de medios auxiliares. ZONA ADMISIÓN Ventanas frente 1 Ventanas frente 2	1 1	5,28 6,88			5,28 6,88			
							12,16	343,73	4.179,76
04.06	<b>m2 VIDRIO DOBLE 4+4/16/4+4mm</b> m2. Suministro y colocación de doble acristalamiento vidrio laminar 4+4 incoloro / Cámara de aire de 16 mm / Laminar 4+4 incoloro, fijado sobre carpintería con acuíñado mediante calzos de apoyo perimetrales y laterales y sellado en frío con silicona neutra, incluso colocación de junquillos. Totalmente instalado según UNE-EN 12488:2017. Incluso pp medios auxiliares, limpieza. ZONA ADMISIÓN Ventanas frente 1 Ventanas frente 2 Ventana exterior	1 1 1	5,28 6,88 1,00		1,80	5,28 6,88 1,80			
							13,96	109,26	1.525,27
04.07	<b>u VIERTEAGUAS DE ALUMINIO LACADO COLOR e=1,5mm</b> Vieriteaguas de aluminio instalado en ventana, formado por chapa de aluminio de 1,5mm. lacado en color a elegir, con 180cm. de longitud y 100cm. de desarrollo. Plegado e instalado según detalle de proyecto.	1				1,00			
							1,00	327,78	327,78
04.08	<b>mI CHAPA PLEGADA ALUMINIO LACADO E: 1,5mm. D: 900mm.</b> Suministro e instalación de chapa plegada de aluminio lacado en color negro, con espesor 1,5mm. y un desarrollo máximo de 900mm., con tres pliegues según diseño de proyecto, colocada en interior, de remate de peto de ladrillo paramento vertical, incluso accesorios de fijación. Incluso pp medios auxiliares, limpieza. Terminado. interior parte baja lucernario	1	5,73			5,73			
							5,73	53,92	308,96
04.09	<b>mI REMATE DE CHAPA ALUMINIO LACADO INTERIOR E: 1,5mm. D: 250mm.</b> Suministro e instalación de remate de chapa plegada de aluminio lacado en color negro, con espesor 1,5mm. y un desarrollo máximo de 250mm., con tres pliegues según diseño de proyecto, colocada en interior, incluso accesorios de fijación. Incluso pp medios auxiliares, limpieza. Terminado. interior parte alta lucernario	1	8,74			8,74			
							8,74	31,17	272,43
04.10	<b>mI MONTAJE DE BARANDILLA REUTILIZADA</b> Montaje barandillas reutilizadas previamente retiradas, incluso piezas remate, incluso limpieza y retirada de escombros a pie de carga, sin transporte al vertedero y con parte proporcional de medios auxiliares, sin medidas de protección colectivas. Barandilla 1 Barandilla 2	1 1	4,57 4,00			4,57 4,00			
							8,57	46,35	397,22



## PRESUPUESTO Y MEDICIONES

Sustitución de lucernario. Centro de salud Goya

CÓDIGO	RESUMEN	UDS	LONGITUD	ANCHURA	ALTURA	PARCIALES	CANTIDAD	PRECIO	IMPORTE
04.11	<p>u PUE.CHA.A/PIN.EPO.LISA ABA.2 HOJ. 160x210 cm.</p> <p>Puerta de chapa lisa abatible de 2 hojas de 160x210 cm de medidas totales, realizada con doble chapa de acero galvanizado de 1 mm de espesor y panel intermedio, rigidizadores con perfiles de acero conformado en frío, herrajes de colgar, cerradura con manillón de nailon, cerco de perfil de acero conformado en frío con garras para recibir a la obra, acabado con capa de pintura epoxi polimerizada al horno, elaborada en taller, ajuste y fijación en obra (sin incluir recibido de albañilería). Materiales con marcado CE y DdP (Declaración de prestaciones) según Reglamento (UE) 305/2011.</p>								
	puerta provisional	1					1,00		
							1,00	316,39	316,39
04.12	<p>u MONTAJE PUERTA DE CHAPA REUTILIZADA</p> <p>Montaje de puerta de chapa lisa abatible de 2 hojas de 160x210 cm reutilizada. No se incluye suministro.</p>								
	puerta provisional	1					1,00		
							1,00	33,47	33,47
04.13	<p>m2 LEVANTADO CERRAJERÍA EN TABIQUES A MANO</p> <p>Levantado de carpintería metálica, en cualquier tipo de tabiques, incluidos cercos, hojas y accesorios, por medios manuales, incluso limpieza, retirada de escombros a pie de carga o acopio en obra para su reutilización, sin transporte a vertedero o planta de reciclaje y con parte proporcional de medios auxiliares. Medición de superficie realmente ejecutada.</p>								
	puertas provisionales	2	1,60		2,00		6,40		
							6,40	10,48	67,07
<b>TOTAL CAPÍTULO 04 CARPINTERÍA DE ALUMINIO, CERRAJERÍA Y VIDRIERÍA.....</b>									<b>69.750,04</b>



# PRESUPUESTO Y MEDICIONES

Sustitución de lucernario. Centro de salud Goya

CÓDIGO	RESUMEN	UDS	LONGITUD	ANCHURA	ALTURA	PARCIALES	CANTIDAD	PRECIO	IMPORTE
<b>CAPÍTULO 05 CUBIERTAS</b>									
05.01	<b>m2 REC.FOR. PENDIENTES ARLITA ESP. MEDIO 6 cm Y MORT CEM. 1CM.</b> Recrecido para formación de pendientes en cubiertas planas o con ligera pendiente, realizado con arcilla expandida de alta resistencia de árido de diámetro 2-10 mm ARLITADUR de WEBER o equivalentes prestaciones y características, con un espesor mínimo en la zona próxima al canalón de 3cm., y un espesor máximo en el punto más alto de 9cm. Sobre la misma, se aplicará una capa de nivelación de mortero de cemento especial para bajo espesor, aplicando 1cm. de espesor. Se conseguirá una pendiente final mínima de 2% . Totalmente terminado, dejando la superficie lisa y preparada para instalar la impermeabilización posterior (no incluida), medido sobre superficie de cubierta en horizontal; incluyendo p.p. de ejecución de escocia perimetral, vertido, nivelado y medios auxiliares (excepto elevación y transporte).								
	Superficie desde lucernario a canalón	1	72,00			72,00			
							72,00	12,78	920,16
05.02	<b>m2 CUB.INV.NO TRANS. C/A GRAVA REUTILIZADA</b> Cubierta invertida no transitable constituida por: -Imprimación bituminosa CURIDAN de Danosa. -Membrana impermeabilizante bituminosa de superficie no protegida GLASDAN 30 tipo LBM(SBS)-30-FV o equivalentes prestaciones y caraterísticas, compuesta por una armadura de fieltro de fibra de vidrio, recubierta por ambas caras con un mástico de betún modificado con elastómeros (SBS), usando como material antiadherente un film plástico por ambas caras. Incluida p.p. de solapes según DB HS. -Membrana impermeabilizante bituminosa de superficie no protegida ESTERDAN 40 P PLAST tipo LBM-40-FP o equivalentes prestaciones y caraterísticas, compuesta por una armadura de fieltro de poliéster no tejido, recubierta por ambas caras con un mástico de betún modificado con plastómeros (plegabilidad -10°C), usando como material antiadherente un film plástico por ambas caras. -Lámina geotextil Danofelt o equivalentes prestaciones y caraterísticas de 300g/m2. Incluida p.p. de solapes según DB HS. -Aislamiento térmico XPS de 50mm. machihembrado. -Lámina geotextil antipunzonante Danofelt de 300g/m2. Incluida p.p. de solapes según DB HS. -Extendido de una capa de 6 cm. de grava reutilizada de canto rodado. Incluso p.p de juntas de dilatación. Incluso pp medios auxiliares, limpieza.								
	Superficie desde lucernario a canalón	1	72,00			72,00			
							72,00	68,77	4.951,44
05.03	<b>m REM.PER.CUB.BAN.IMP..D=400 mm PAR. VERTICAL</b> Solución de remate perimetral de cubierta plana en encuentro con peto perimetral, con impermeabilización de paramento vertical formada por banda de 40cm. de desarrollo de lámina bicapa bituminosa, la exterior autoprotégida por gránulo de pizarra, de 4 kg/m2, ESTERDAN® PLUS 40/GP ELAST o equivalentes prestaciones y caraterísticas, y remate superior con perfil de chapa de acero galvanizado sellado en su parte superior con un cordón de JUNTODAN E de DANOSA o equivalentes prestaciones y caraterísticas. Totalmente instalada; i/p.p. de replanteo y medios auxiliares (excepto elevación, transporte y medidas de seguridad colectivas). Materiales de cobertura con marcado CE y DdP (Declaración de prestaciones) según Reglamento (UE) 305/2011. Conforme a NTE-QTT y CTE DB HS-1. Medida la longitud en verdadera magnitud.								
		1	30,50			30,50			
							30,50	34,54	1.053,47
05.04	<b>m2 RASTRILLADO Y LIMPIEZA GRAVA</b> Rastrillado, limpieza y extendido de la grava para recolocarla y eliminar plantas, en cubierta existente al otro lado del canalón. Incluso pp medios auxiliares, limpieza.								
	Superficie desde lucernario a canalón	1	72,00			72,00			



## PRESUPUESTO Y MEDICIONES

Sustitución de lucernario. Centro de salud Goya

CÓDIGO	RESUMEN	UDS	LONGITUD	ANCHURA	ALTURA	PARCIALES	CANTIDAD	PRECIO	IMPORTE
	Zona cubierta que no se sustituye	1	50,18			50,18			
							122,18	4,77	582,80
05.05	<b>m1 REFUERZO IMPERMB. ENCuentRO IMPERM.-SUMIDERO, LUCERNARIO</b>								
	Encuentro de cubierta plana no transitable, no ventilada, con grava, tipo invertida con canaleta evacuación aguas, formado por: pieza de refuerzo de lámina de betún modificado con elastómero SBS, LBM(SBS)-40-FP, totalmente adherida al soporte con soplete. Incluso pp medios auxiliares, limpieza. Totalmente terminado.								
	Canaleta	2	12,00			24,00			
							24,00	31,71	761,04
05.06	<b>m2 LOSA FILTRANTE 75mm. (XPS 40 mm)</b>								
	Colocación de baldosa filtrante aislante de 50x50 cm con espesor total aprox. de 75 mm, formada por capa de hormigón poroso en superficie de 35 mm de espesor con acabado en gris y capa de panel de poliestireno extruido (XPS) de 40 mm de espesor. Sobre cubierta plana invertida transitable. Totalmente terminado. Resbaladidad C3 según catálogo de elementos constructivos del CTE. Transmitancia térmica: $U=0,7771 \text{ W/(m}^2\cdot\text{K)}$ , sin contar capa soporte.								
	ambos lados canaleta	1	12,00	0,50		6,00			
		1	9,50	0,50		4,75			
							10,75	45,53	489,45
05.07	<b>m1 REJILLA ACERO GALVANIZADO CANALETA 22cm Y ANGULARES</b>								
	Suministro y colocación de rejilla en canaleta, de 22 cm de anchura, de acero galvanizado de tipo nervado marca ULMA o equivalente, en canaleta existente, incluso instalación de perfiles L 30x30x2mm. de acero galvanizado, colocados en los laterales de la parte superior de la canaleta para apoyo de la rejilla y fijados de forma mecánica, pp medios auxiliares y pequeño material incluido. Medido por metro lineal.								
	Longitud canalón	1	12,00			12,00			
							12,00	76,67	920,04
<b>TOTAL CAPÍTULO 05 CUBIERTAS .....</b>									<b>9.678,40</b>



## PRESUPUESTO Y MEDICIONES

Sustitución de lucernario. Centro de salud Goya

CÓDIGO	RESUMEN	UDS	LONGITUD	ANCHURA	ALTURA	PARCIALES	CANTIDAD	PRECIO	IMPORTE
<b>CAPÍTULO 06 PINTURAS Y PROTECCIÓN PASIVA</b>									
06.01	<b>m2 PIN.PLÁ.VIN.LISA MATE LAV.</b>								
	Pintura plástica vinílica lisa mate lavable en blanco o pigmentada, sobre paramentos verticales, dos manos, incluso mano de imprimación, plastecido y lijado.								
	Sala planta primera	2	2,40		2,80	13,44			
		2	5,60		2,80	31,36			
	Zona fachada bajo lucernario	1	10,00			10,00			
	pladur provisional 1 cara								
	FASE 1	1	28,82		2,20	63,40			
	FASE 2	1	20,32		2,20	44,70			
							162,90	6,95	1.132,16
06.02	<b>m2 ESMALTE SINTÉTICO MATE S/METAL</b>								
	Pintura al esmalte mate de alta calidad, dos manos y una mano de imprimación de minio o antioxi-dante sobre carpintería metálica o cerrajería, i/rascado de los óxidos y limpieza manual.								
	PERFILES ACERO LUCERNARIO								
	Montante inclinado 160x80x4mm	5	6,30		0,48	15,12			
		1	4,74		0,48	2,28			
		1	3,30		0,48	1,58			
	Montante vertical 160x80x4 mm	5	1,98		0,48	4,75			
		1	1,20		0,48	0,58			
		1	0,75		0,48	0,36			
	TRAVESAÑOS LUCERNARIO								
	70x70x3mm	11	0,90		0,28	2,77			
		3	0,94		0,28	0,79			
		2	0,84		0,28	0,47			
		1	4,66		0,28	1,30			
	enanos 100x50x6	7	0,10		0,30	0,21			
	Carpintería ventana								
	55x55x3mm	1	1,90		0,22	0,42			
	Vierteaguas chapa								
	55x55x3mm	2	1,90		0,22	0,84			
	placas anclaje	14	0,10	0,10		0,14			
		20	0,20	0,20		0,80			
							32,41	13,24	429,11
06.03	<b>m2 PRO..INC.EST..MET. PINTURA IGNÍFUGA REI=30</b>								
	Protección contra el fuego de incendio de estructura metálica, para una resistencia al fuego de 30 minutos (REI-30), mediante la proyección de pintura ignífuga monocomponente al agua, en color blan-co. Espesor medio aplicado de aprox. de 390 micras, a tener en consideración para perfiles, pilares y vigas según norma UNE-EN 13381-8:2010. Rendimiento aprox. 2 kg/m2 por mm de espesor. Aplicación sobre superficie seca, limpia, libre de grasas y óxidos. Totalmente aplicado; i/p.p. de equipos de proyección, limpieza de tajo y medios auxiliares (excepto elevación y/o transporte). No incluye tratamiento previo del soporte si fuera necesario.								
	PERFILES ACERO LUCERNARIO								
	Montante inclinado 160x80x4mm	5	6,30		0,48	15,12			
		1	4,74		0,48	2,28			
		1	3,30		0,48	1,58			
	Montante vertical 160x80x4 mm	5	1,98		0,48	4,75			
		1	1,20		0,48	0,58			
		1	0,75		0,48	0,36			





**PRESUPUESTO Y MEDICIONES**

Sustitución de lucernario. Centro de salud Goya

CÓDIGO	RESUMEN	UDS	LONGITUD	ANCHURA	ALTURA	PARCIALES	CANTIDAD	PRECIO	IMPORTE
	TRAVESAÑOS LUCERNARIO								
	70x70x3mm	11	0,90		0,28	2,77			
		3	0,94		0,28	0,79			
		2	0,84		0,28	0,47			
		1	4,66		0,28	1,30			
	enanos 100x50x6	7	0,10		0,30	0,21			
	placas anclaje	14	0,10	0,10		0,14			
		20	0,20	0,20		0,80			
							31,15	17,41	542,32
TOTAL CAPÍTULO 06 PINTURAS Y PROTECCIÓN PASIVA.....									2.103,59



**PRESUPUESTO Y MEDICIONES**

Sustitución de lucernario. Centro de salud Goya

CÓDIGO	RESUMEN	UDS	LONGITUD	ANCHURA	ALTURA	PARCIALES	CANTIDAD	PRECIO	IMPORTE
<b>CAPÍTULO 07 VARIOS</b>									
07.01	u COLOCACIÓN MUEBLES PLANTA ACCESO								
	P.A. de colocación muebles planta acceso a la finalización de las obras.	1					1,00		
								1,00	232,98
									232,98
07.02	U LIMPIEZA								
	Limpieza a la finalización de las obras, incluyendo pavimentos, paramentos, vidrios y mobiliario, dejando la zona lista para su utilización por el público.	1					1,00		
								1,00	582,45
									582,45
<b>TOTAL CAPÍTULO 07 VARIOS.....</b>									<b>815,43</b>



**PRESUPUESTO Y MEDICIONES**

Sustitución de lucernario. Centro de salud Goya

CÓDIGO	RESUMEN	UDS	LONGITUD	ANCHURA	ALTURA	PARCIALES	CANTIDAD	PRECIO	IMPORTE
CAPÍTULO 08 SEGURIDAD Y SALUD									
08.01	SEGURIDAD Y SALUD								
	UD. Medidas de seguridad y salud de acuerdo a normativa y al Plan de Seguridad y Salud correspondiente, incluyendo las instalaciones de bienestar, protecciones colectivas, equipos de protección individual y señalización.	1					1,00		
								1,00	2.760,25
									2.760,25
TOTAL CAPÍTULO 08 SEGURIDAD Y SALUD.....									2.760,25



## PRESUPUESTO Y MEDICIONES

Sustitución de lucernario. Centro de salud Goya

CÓDIGO	RESUMEN	UDS	LONGITUD	ANCHURA	ALTURA	PARCIALES	CANTIDAD	PRECIO	IMPORTE
<b>CAPÍTULO 09 CONTROL DE CALIDAD Y ENSAYOS</b>									
09.01	u EXAMEN VISUAL SOLDADURAS Examen visual para control de la ejecución de soldaduras en estructuras metálicas, s/UNE-EN ISO 17637:2011.	1				1,00			
							1,00	19,91	19,91
09.02	u ENSAYO SOLDADURAS LÍQUIDOS PENETRANTES Ensayo y reconocimiento de cordón de soldadura, realizado con líquidos penetrantes, s/UNE-EN ISO 3452-1:2013.	2				2,00			
							2,00	309,06	618,12
09.03	u ESTANQUEIDAD AZOTEAS Prueba de estanqueidad de azoteas, con criterios s/CTE DB-HS-1, mediante la inundación de la misma, durante un periodo mínimo de 48 horas, comprobando las filtraciones al interior.	1				1,00			
							1,00	196,25	196,25
09.04	u ESTANQUEIDAD CANALONES Prueba de estanqueidad y funcionamiento de canalones, mediante inundación, previo taponado de bajantes, durante 6 horas, comprobando el goteo o las filtraciones al interior.	1				1,00			
							1,00	157,00	157,00
09.05	u ESTANQUEIDAD LUCERNARIO Prueba de estanqueidad de lucernario, mediante regado con aspersores durante un periodo mínimo de 6 horas del 100% de la superficie a probar, comprobando filtraciones al interior durante las 48 horas siguientes.	1				1,00			
							1,00	157,00	157,00
<b>TOTAL CAPÍTULO 09 CONTROL DE CALIDAD Y ENSAYOS.....</b>									<b>1.148,28</b>

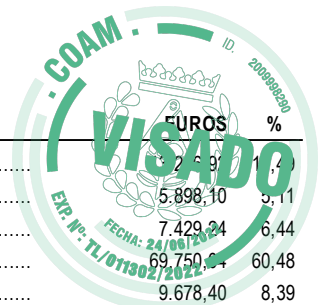




**PRESUPUESTO Y MEDICIONES**

Sustitución de lucernario. Centro de salud Goya

CÓDIGO	RESUMEN	UDS	LONGITUD	ANCHURA	ALTURA	PARCIALES	CANTIDAD	PRECIO	IMPORTE
<b>CAPÍTULO 10 GESTIÓN DE RESIDUOS</b>									
10.01	GESTION DE RESIDUOS								
	UD. Gestión de residuos de construcción de acuerdo a normativa vigente incluidos reciclajes, cargas, transportes, alquiler de contenedores, etc..	1					1,00		
								1,00	2.502,03
									2.502,03
	TOTAL CAPÍTULO 10 GESTIÓN DE RESIDUOS.....								2.502,03
	TOTAL.....								115.332,28



RESUMEN DE PRESUPUESTO

Sustitución de lucernario. Centro de salud Goya

CAPITULO	RESUMEN	EUROS	%
1	ACTUACIONES PREVIAS Y DEMOLICIONES.....	3.259,11	1,41
2	ESTRUCTURA.....	5.898,10	5,11
3	ALBAÑILERÍA.....	7.429,24	6,44
4	CARPINTERÍA DE ALUMINIO, CERRAJERÍA Y VIDRIERÍA.....	69.750,27	60,48
5	CUBIERTAS.....	9.678,40	8,39
6	PINTURAS Y PROTECCIÓN PASIVA.....	2.103,59	1,82
7	VARIOS.....	815,43	0,71
8	SEGURIDAD Y SALUD.....	2.760,25	2,39
9	CONTROL DE CALIDAD Y ENSAYOS.....	1.148,28	1,00
10	GESTIÓN DE RESIDUOS.....	2.502,03	2,17
TOTAL EJECUCIÓN MATERIAL		115.332,28	
13,00% Gastos generales.....		14.993,20	
6,00% Beneficio industrial.....		6.919,94	
SUMA DE G.G. y B.I.		21.913,14	
21,00% I.V.A.....		28.821,54	
TOTAL PRESUPUESTO CONTRATA		166.066,96	
TOTAL PRESUPUESTO GENERAL		166.066,96	

Asciende el presupuesto general a la expresada cantidad de CIENTO SESENTA Y SEIS MIL SESENTA Y SEIS EUROS con NOVENTA Y SEIS CÉNTI-MOS

Madrid, a junio de 2022.

El arquitecto redactor