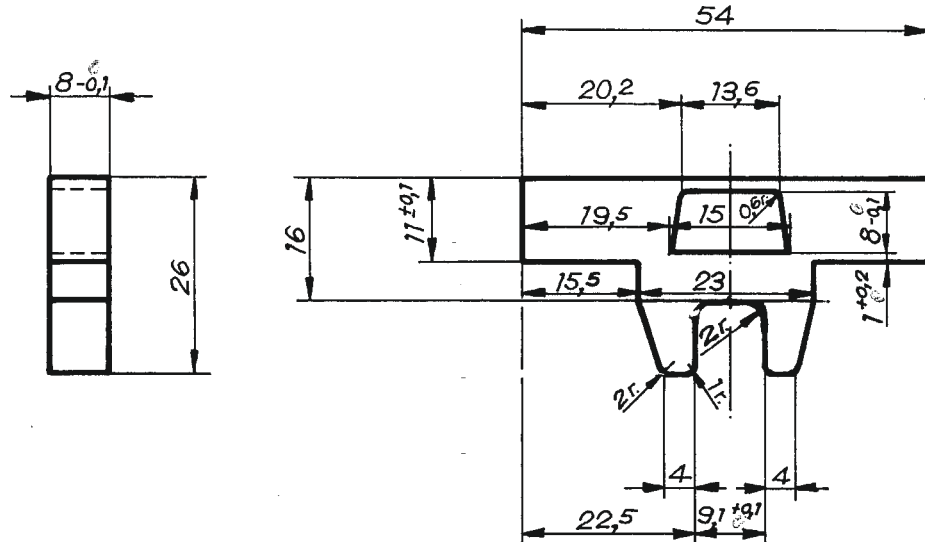


Se corresponde con el plano AEG 106.000.468 EZ



**\* MATERIALES POSIBLES:**

- Plancha IEC 60893-3-4 - PF GC 201 (laminado a base de resina fenólica con tejido de vidrio (refuerzo), color RAL 9005 (negro). Según UNE-EN 60893-3-4
- Plancha IEC 60893-3-4 - PF CP 201 (laminado a base de resina fenólica con papel de celulosa (refuerzo), color RAL 9005 (negro). Según UNE-EN 60893-3-4
- Plancha IEC 60893-3-2- EP GC 203 (laminado a base de resina epoxi con tejido de vidrio (refuerzo). Según UNE-EN 60893-3-2

(02-23) Se añade posible material. J. Francés  
(9-22) Se actualiza material de fabricación. J. Francés.

(9-89) Por material  $\pm$  bueno.  
(12-85) Por act. s/p. original y ampl.  $\pm$  bueno.  
al USG-12/1. Modif. cajetilla  $\pm$  bueno.

(02-23) Se añade posible material. J. Francés

(9-22) Se actualiza material de fabricación. J. Francia

(8-89) For material + burocr.

(12-85) Por act. s/p. original y empl. al USG-12/1. Modif. caletilla

Corredera				*		
N.º	Cont.	Designación	Material	Peso Unidad	Matrícula	Observaciones
Superficies DIN 140			Tolerancias Medio DIN 7168	Codificación 1-22, 2-13, 2-21	Plano de Conjunto	15.203, 27.585
Cia. METROPOLITANO DE MADRID		DIVISION DE MATERIAL MOVIL OFICINA TECNICA,			Plano	O.T-5924
					Matricula	703.13
D WESA	C J. LOPEZ	Conforme	Fecha	Escala	Sustituye al	
Revisado			12-77	1:1	Sustituido por	
Destino COCHES 5000		CIRCUITO PRINCIPAL Y MANDO CIRCUITOS AUXILIARES			Plano Original	WESA L 304.850
Designación					15206	
CONTACTORES ISG - 82 - G, I, II y III CONTACTORES USG-12/1 GA						
CORREDERA PARA CONTACTO AUXILIAR						

Modific.