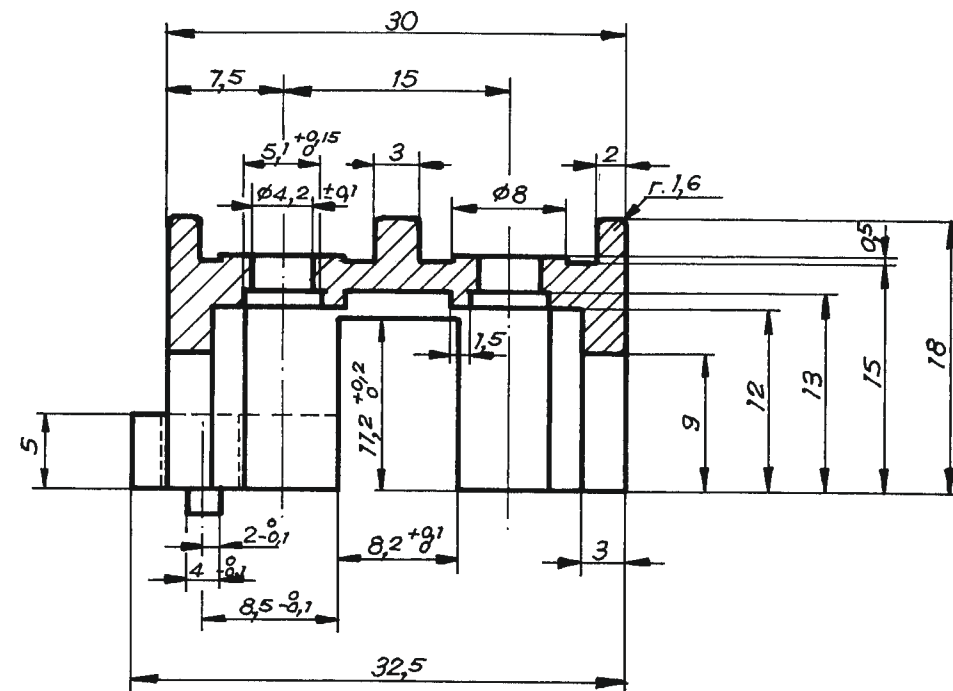
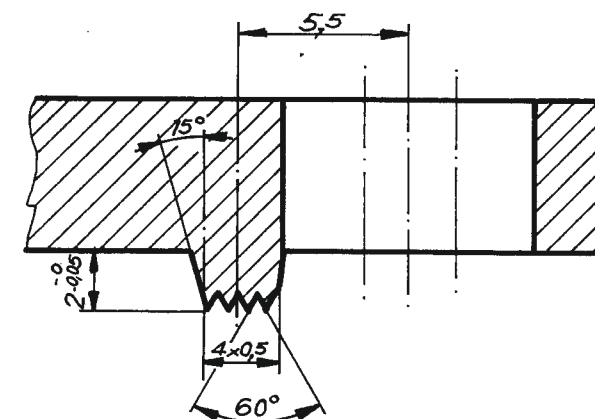


Se corresponde con el plano AEG 106.000.458



SECCION B-B

DETALLE -A-



\* MATERIALES POSIBLES:

- Plancha IEC 60893-3-5- UP GM 203/204/205 (laminado de poliéster no saturado (resina) con esfera de vidrio (refuerzo) Según UNE-EN 60893-3-5.
- Plancha IEC 60893-3-2- EP GC 203 (laminado a base de resina epoxi con tejido de vidrio (refuerzo). Según UNE-EN 60893-3-2"

(02-23) Se añade posible material. J. Francés  
(9-22) Se actualiza material de fabricación. J. Francés.  
(7-89) Mod. denominación del material. J. Francés.  
(12-85) Por acción de la planta original y al USG-12  
modific. en el plano original.

		Contacto auxiliar parte superior		*			
N.º	Cont.	Designación		Material	Peso Unidad	Matrícula	Observaciones
Superficies DIN 140		~	Tolerancias Medio DIN 7168		Codificación 1-22,2-13,2-21	Plano de Conjunto	15.203-15.214 27.585
Cia. METROPOLITANO DE MADRID		DIVISION DE MATERIAL MOVIL OFICINA TECNICA				Plano	O.T- 5923
						Matrícula	703.12
D WESA	C J. LOPEZ	Conforme		Fecha	Escala	Sustituye al	
Revisado	<i>A. Jarama</i>	<i>[Signature]</i>		12-77	1:1 2:1 4:1	Sustituido por	
Destino COCHES 5000		CIRCUITO PRINCIPAL Y MANDO CIRCUITOS AUXILIARES				Plano Original	WESA L- 402.342
Designación		CONTACTORES ISG-82-G, I, II y III CONTACTORES USG 12/1GA				15205	
CONTACTO AUXILIAR(Parte superior)							