

ANEXO 1 - Planos de la exposición

Eva Lootz en la sala Alcalá 31

A01 – Estado actual. Planta Baja

A02 – Estado actual. Planta Alta

A03 – Estado modificado. Planta Baja

A04 – Estado modificado. Planta Alta

A05 – Sección longitudinal 1

A06 – Sección longitudinal 2

A07 – Secciones longitudinal y transversal

A08 – Alzado entrada

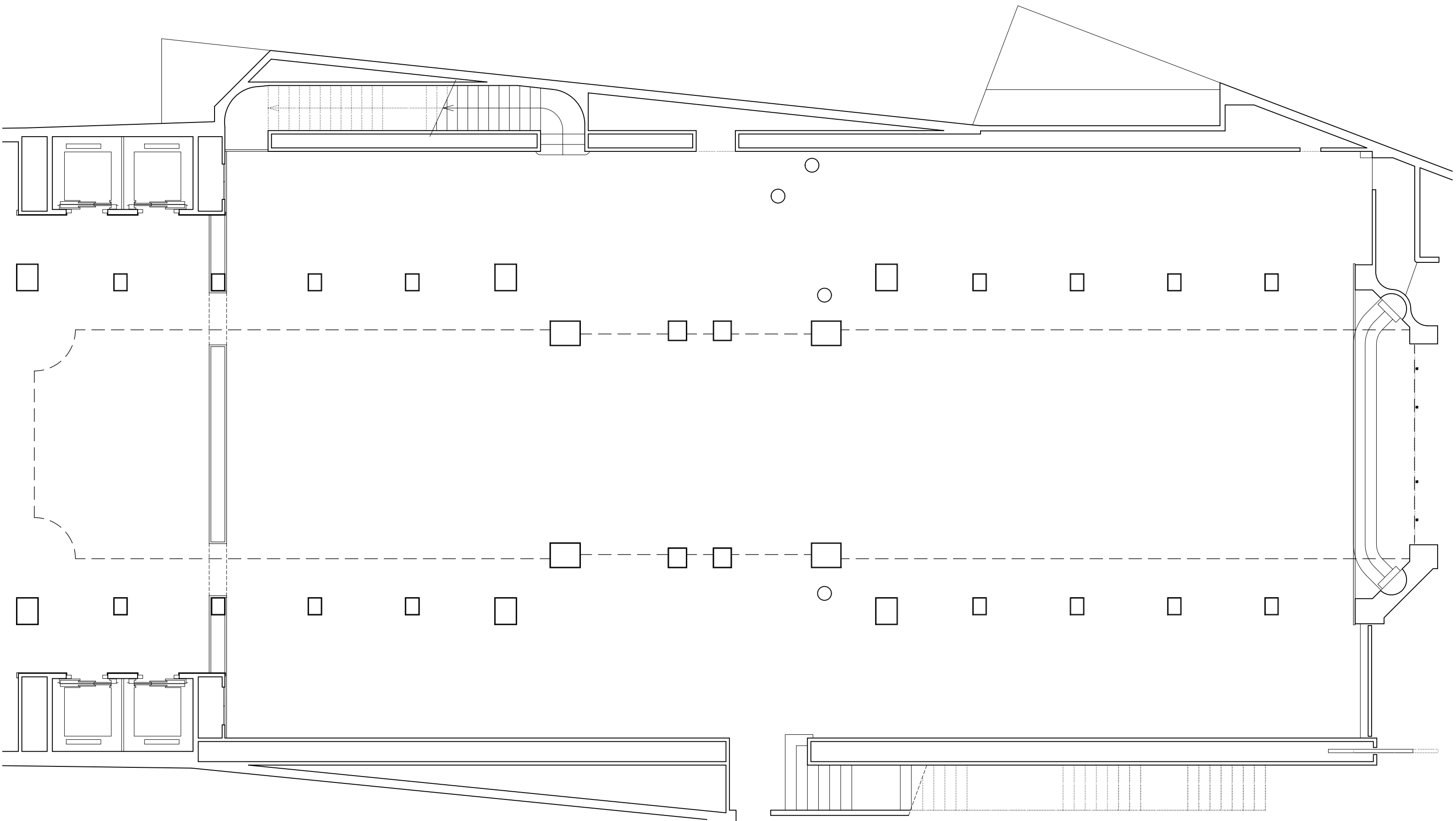
A09 – Iluminación especial

A10 – Evacuación, emergencias, ventilación

A11 – Pintura. Planta Baja

A12 – Pintura. Planta Alta

A13 – Detalle panel ligero planta alta



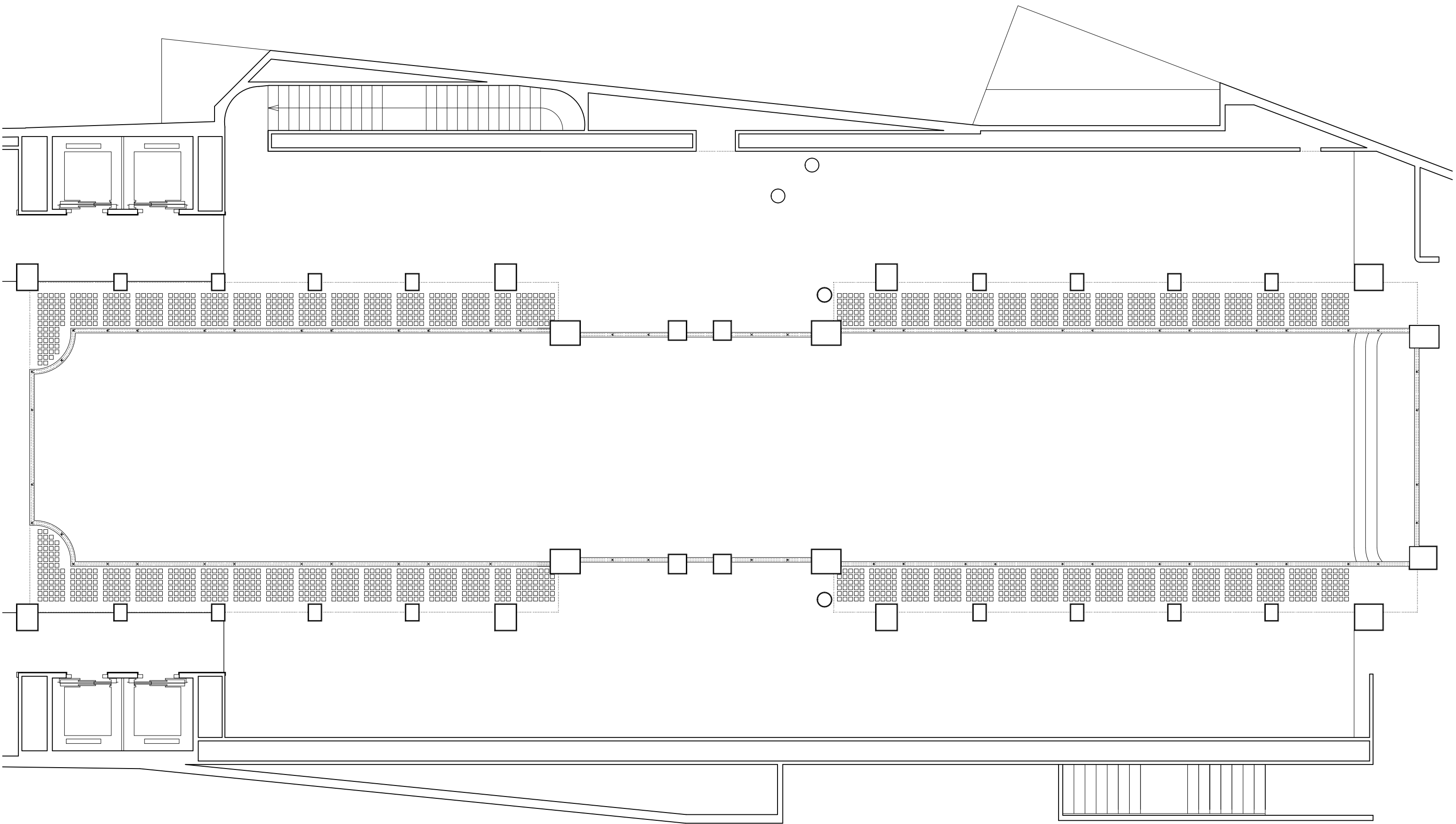
COMUNIDAD DE MADRID. SALA DE EXPOSICION ALCALA 31
PLANTA BAJA

diseño y dirección de montaje
ESTADO ACTUAL

escala 1/100
EXPOSICION EVA LOOTZ
ARQUITECTO: MARCOS CORRALES LANTERO

A01

JUNIO 2023



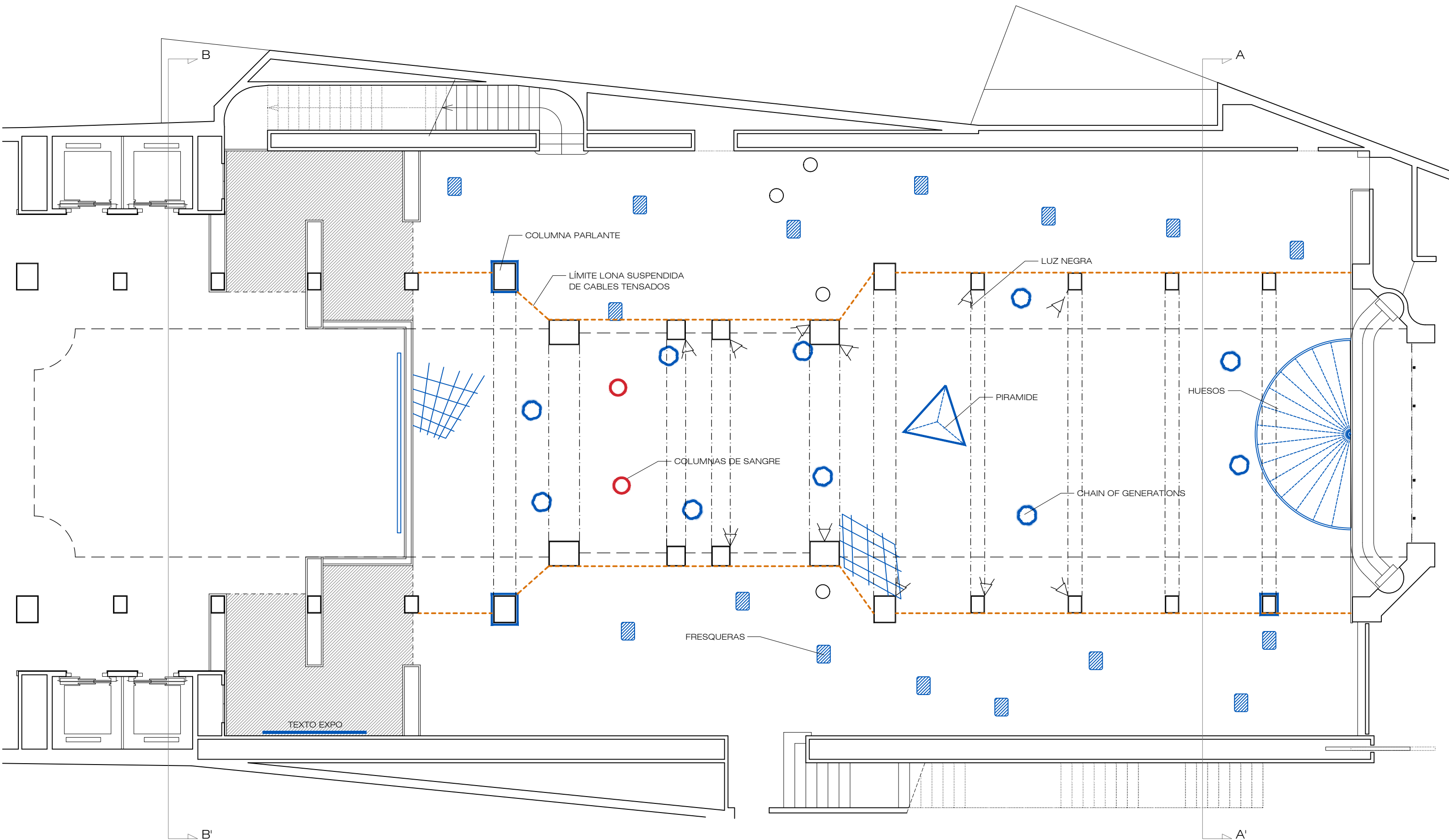
COMUNIDAD DE MADRID. SALA DE EXPOSICION ALCALA 31
PLANTA ALTA

diseño y dirección de montaje
ESTADO ACTUAL

escala 1/100
EXPOSICION EVA LOOTZ
ARQUITECTO: MARCOS CORRALES LANTERO

A02

JUNIO 2023



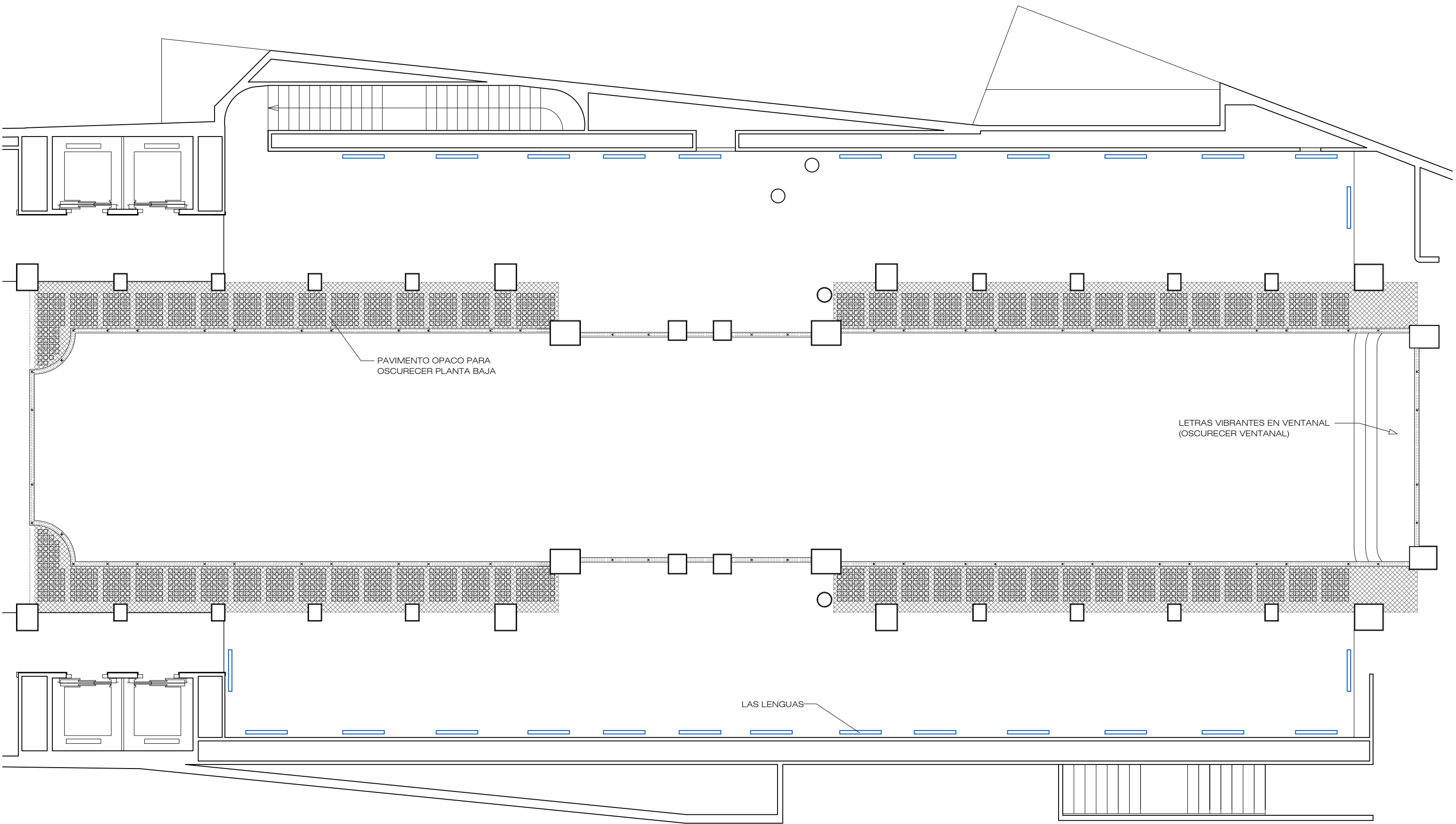
COMUNIDAD DE MADRID. SALA DE EXPOSICION ALCALA 31
PLANTA BAJA

diseño y dirección de montaje
ESTADO REFORMADO

escala 1/100
EXPOSICION EVA LOOTZ
ARQUITECTO: MARCOS CORRALES LANTERO

A03

JUNIO 2023



COMUNIDAD DE MADRID. SALA DE EXPOSICION ALCALA 31
PLANTA ALTA

diseño y dirección de montaje
ESTADO REFORMADO

escala 1/100
EXPOSICION EVA LOOTZ
ARQUITECTO: MARCOS CORRALES LANTERO

A04

JUNIO 2023



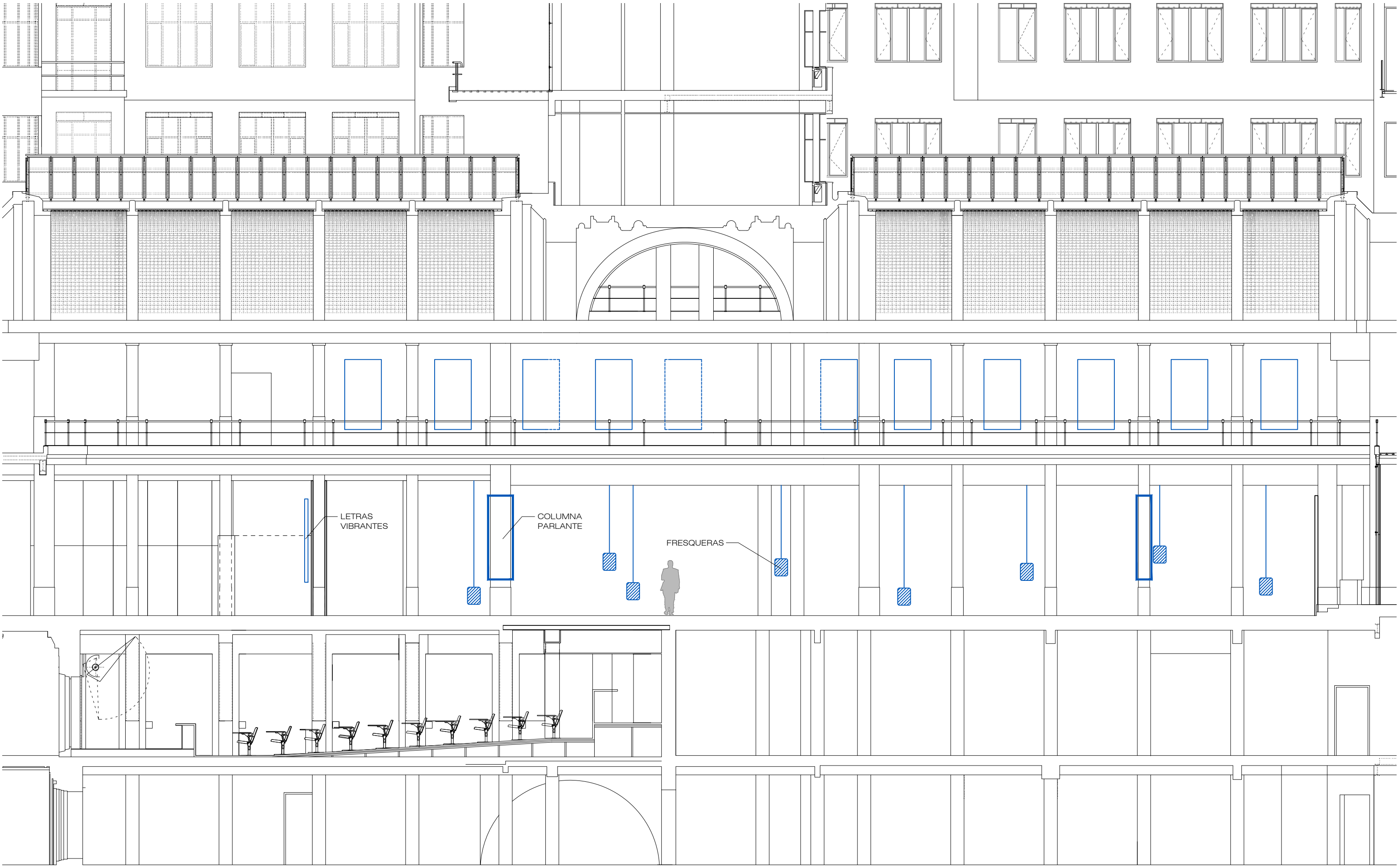
COMUNIDAD DE MADRID. SALA DE EXPOSICION ALCALA 31
SECCION LONGITUDINAL 1

diseño y dirección de montaje
ESTADO REFORMADO

escala 1/100
EXPOSICION EVA LOOTZ
ARQUITECTO: MARCOS CORRALES LANTERO

A05

JUNIO 2023



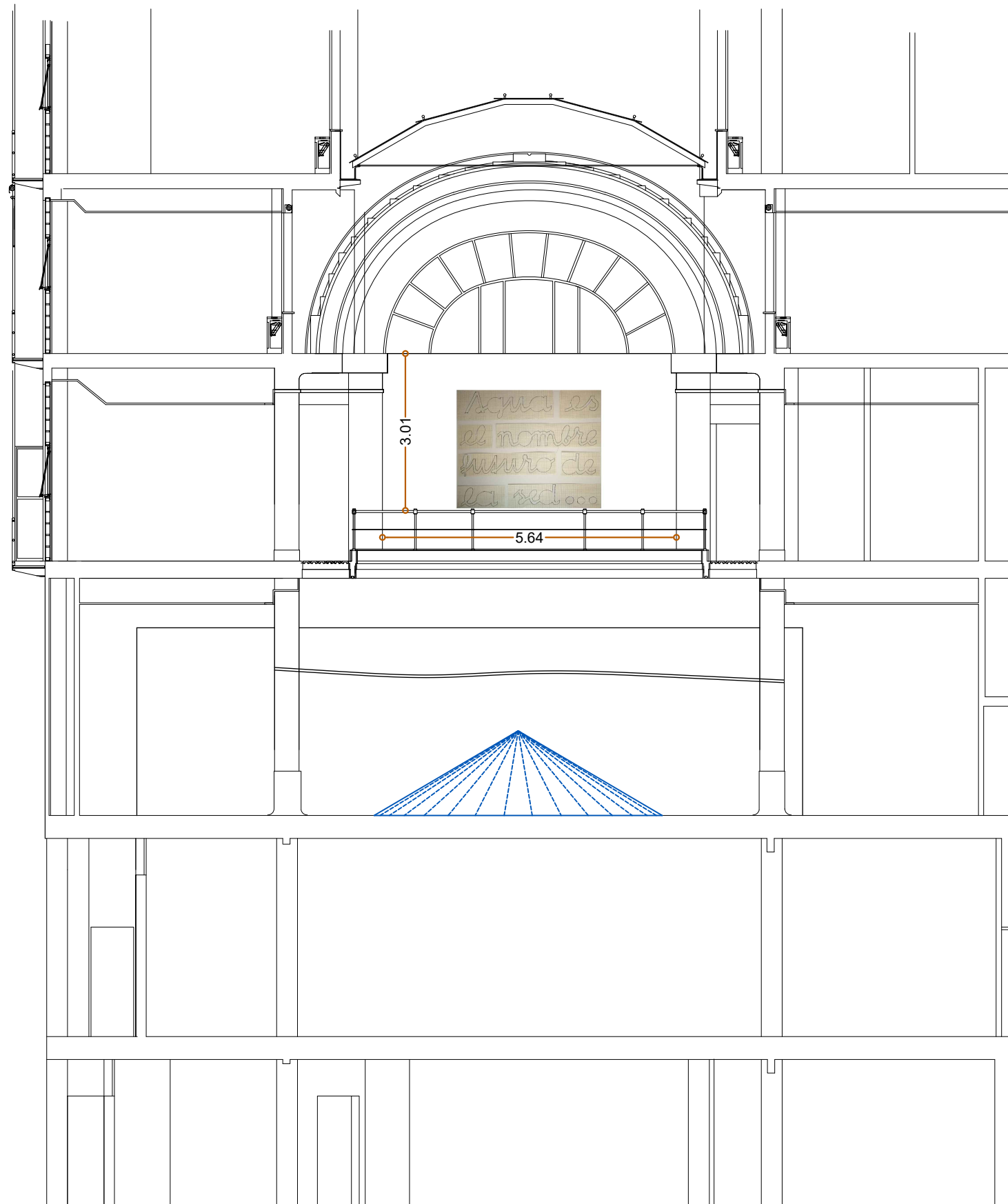
COMUNIDAD DE MADRID. SALA DE EXPOSICION ALCALA 31
SECCION LONGITUDINAL 2

diseño y dirección de montaje
ESTADO REFORMADO

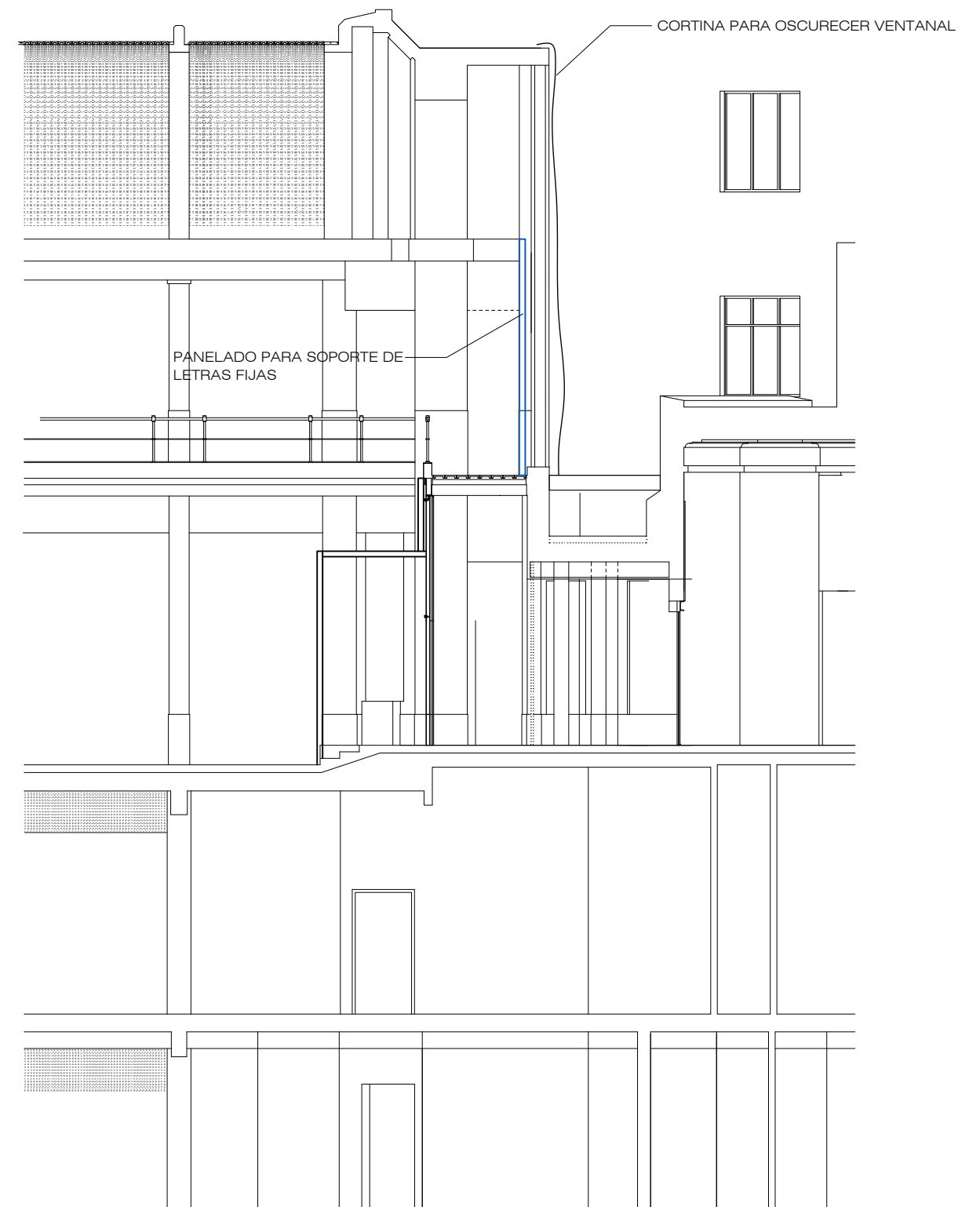
escala 1/100
EXPOSICION EVA LOOTZ
ARQUITECTO: MARCOS CORRALES LANTERO

A06

JUNIO 2023



sección AA'



COMUNIDAD DE MADRID. SALA DE EXPOSICION ALCALA 31
SECCION LONGITUDINAL Y TRANSVERSAL

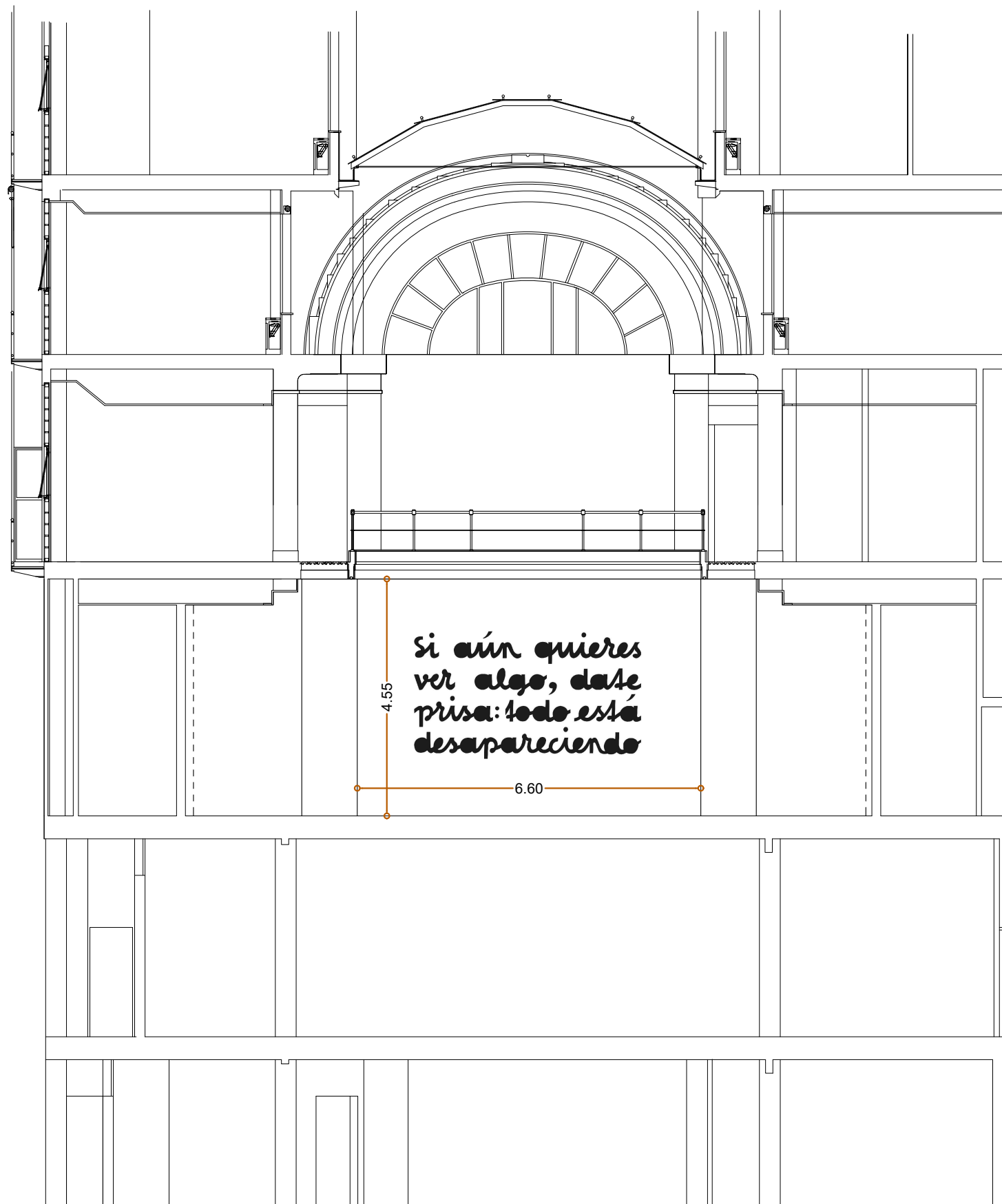
diseño y dirección de montaje
ESTADO REFORMADO

escala 1/100
EXPOSICION EVA LOOTZ

ARQUITECTO: MARCOS CORRALES LANTERO

A07

JUNIO 2023



sección BB'

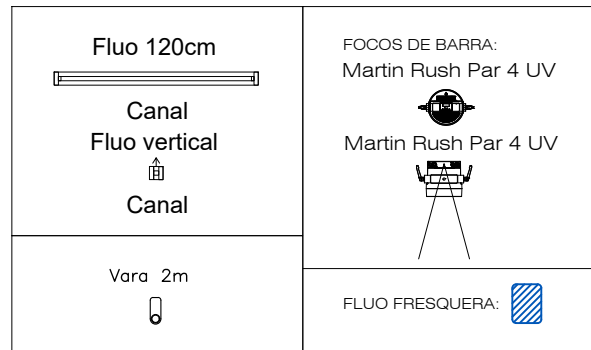
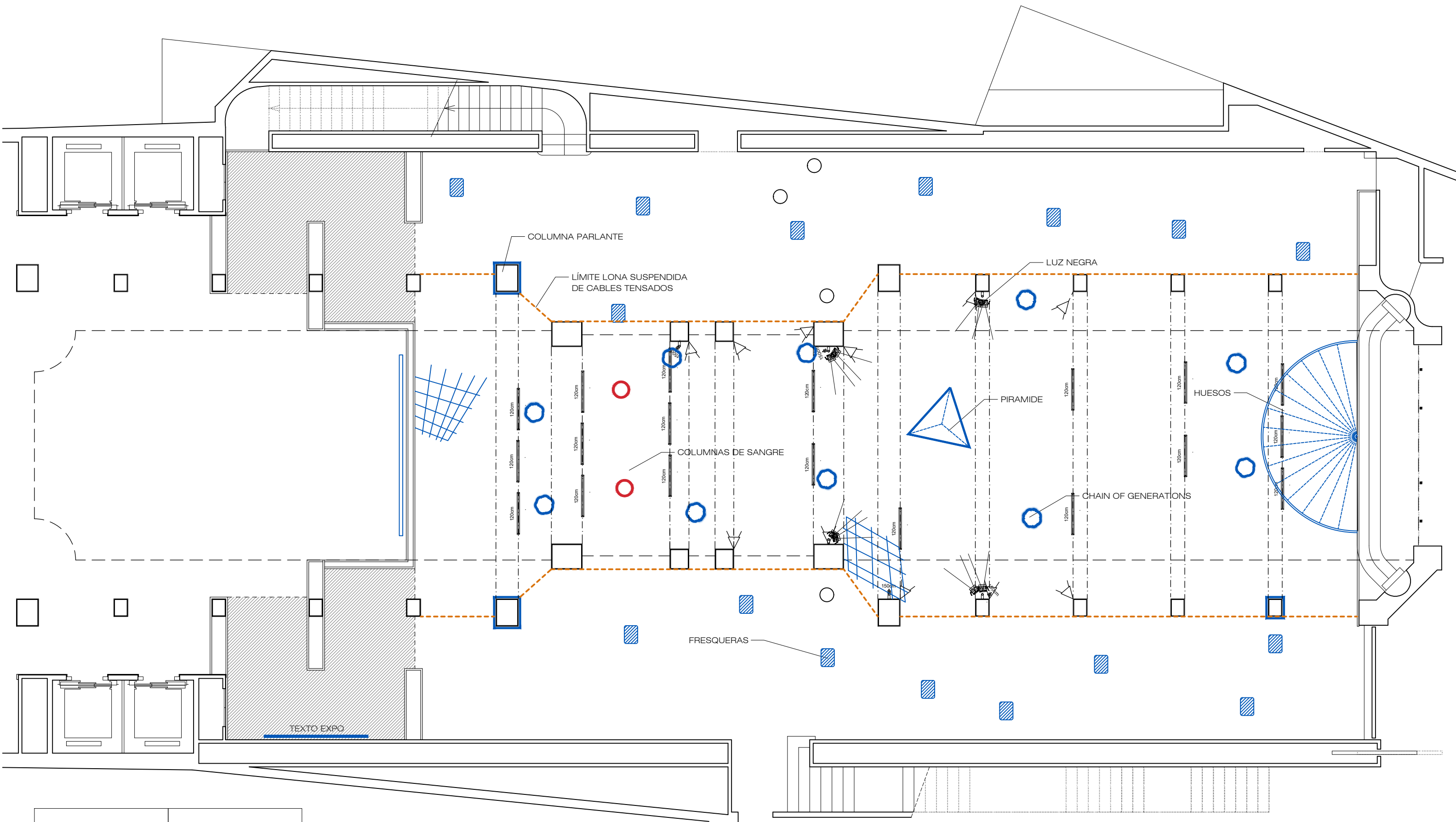
COMUNIDAD DE MADRID. SALA DE EXPOSICION ALCALA 31
ALZADO ENTRADA

diseño y dirección de montaje
ESTADO REFORMADO

escala 1/100
EXPOSICION EVA LOOTZ
ARQUITECTO: MARCOS CORRALES LANTERO

A08

JUNIO 2023



COMUNIDAD DE MADRID. SALA DE EXPOSICION ALCALA 31
PLANTA BAJA

diseño y dirección de montaje

ILUMINACIÓN ESPECIAL

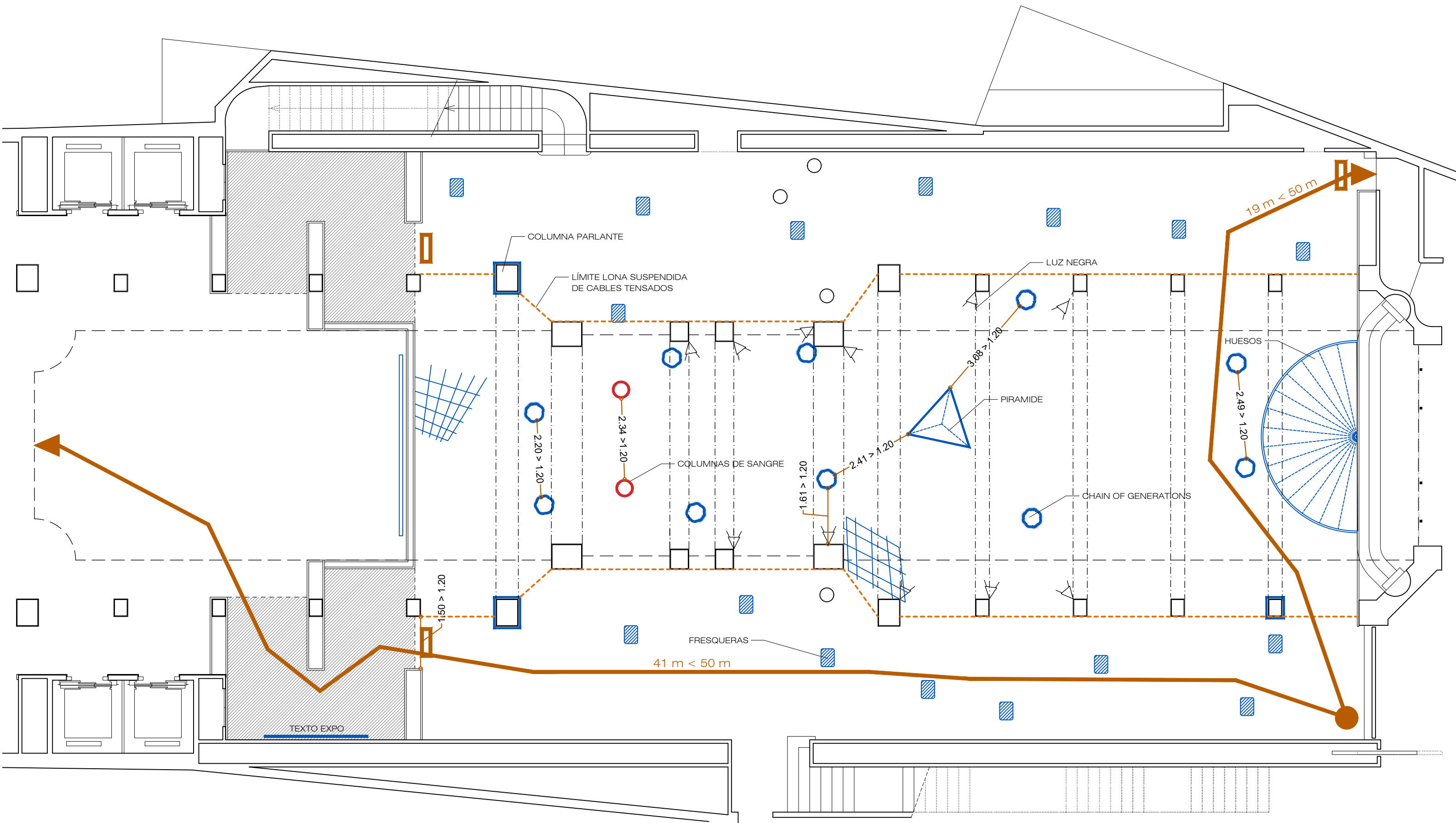
escala 1/100

EXPOSICION EVA LOOTZ

ARQUITECTO: MARCOS CORRALES LANTERO

A09

JUNIO 2023



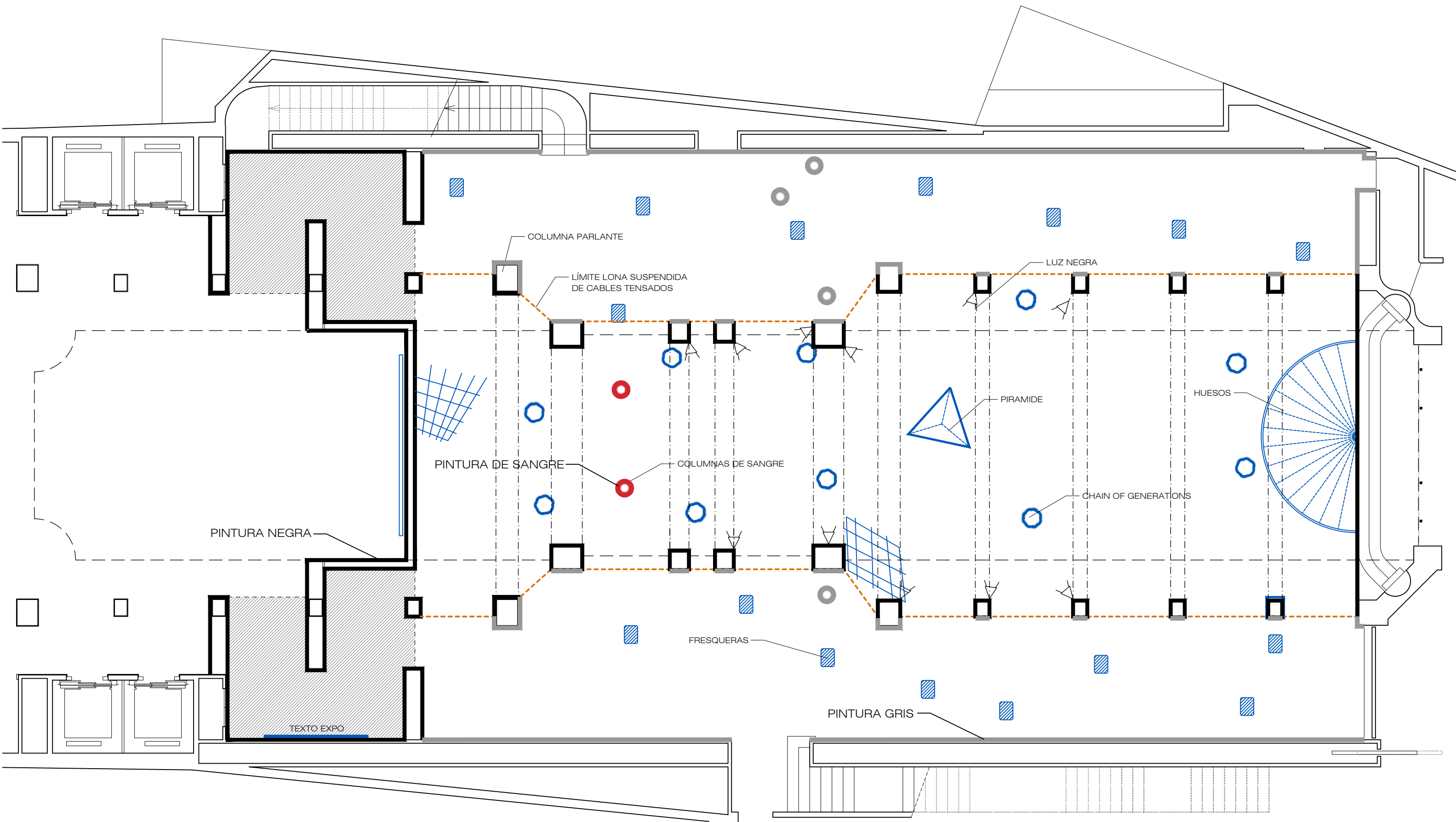
- ALUMBRADO DE EMERGENCIA
- ORIGEN DE EVACUACIÓN

COMUNIDAD DE MADRID. SALA DE EXPOSICION ALCALA 31
PLANTA BAJA

diseño y dirección de montaje
EVACUACIÓN Y EMERGENCIAS
escala 1/100
EXPOSICION EVA LOOTZ
ARQUITECTO: MARCOS CORRALES LANTERO

A10

JUNIO 2023



-  PINTURA NEGRA
-  PINTURA GRIS
-  PINTURA ROJA
-  PINTURA DE SANGRE
-  OBRAS

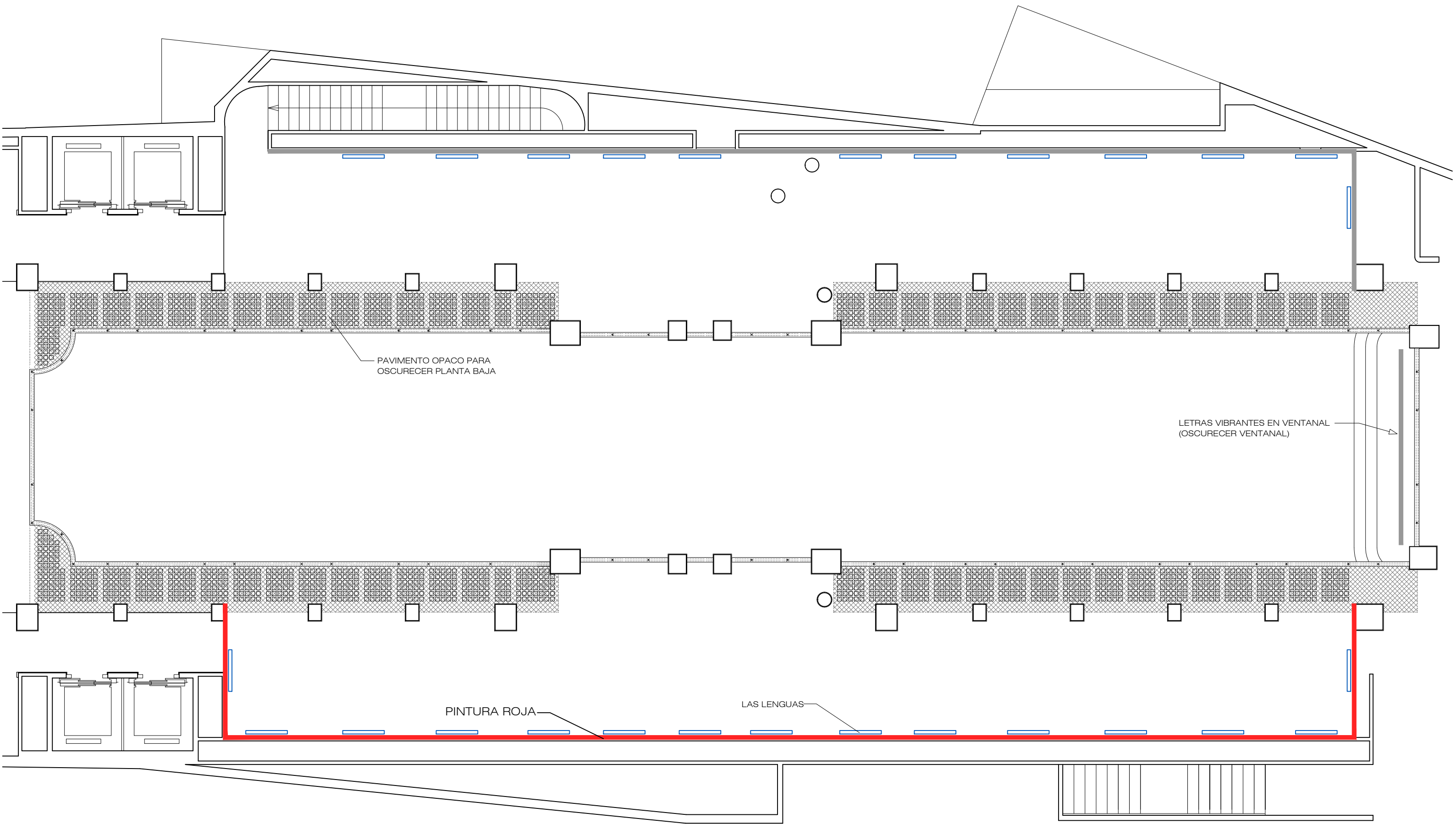
COMUNIDAD DE MADRID. SALA DE EXPOSICION ALCALA 31
PLANTA BAJA

diseño y dirección de montaje
PINTURA PAREDES

escala 1/100
EXPOSICION EVA LOOTZ
ARQUITECTO: MARCOS CORRALES LANTERO

A11

JUNIO 2023



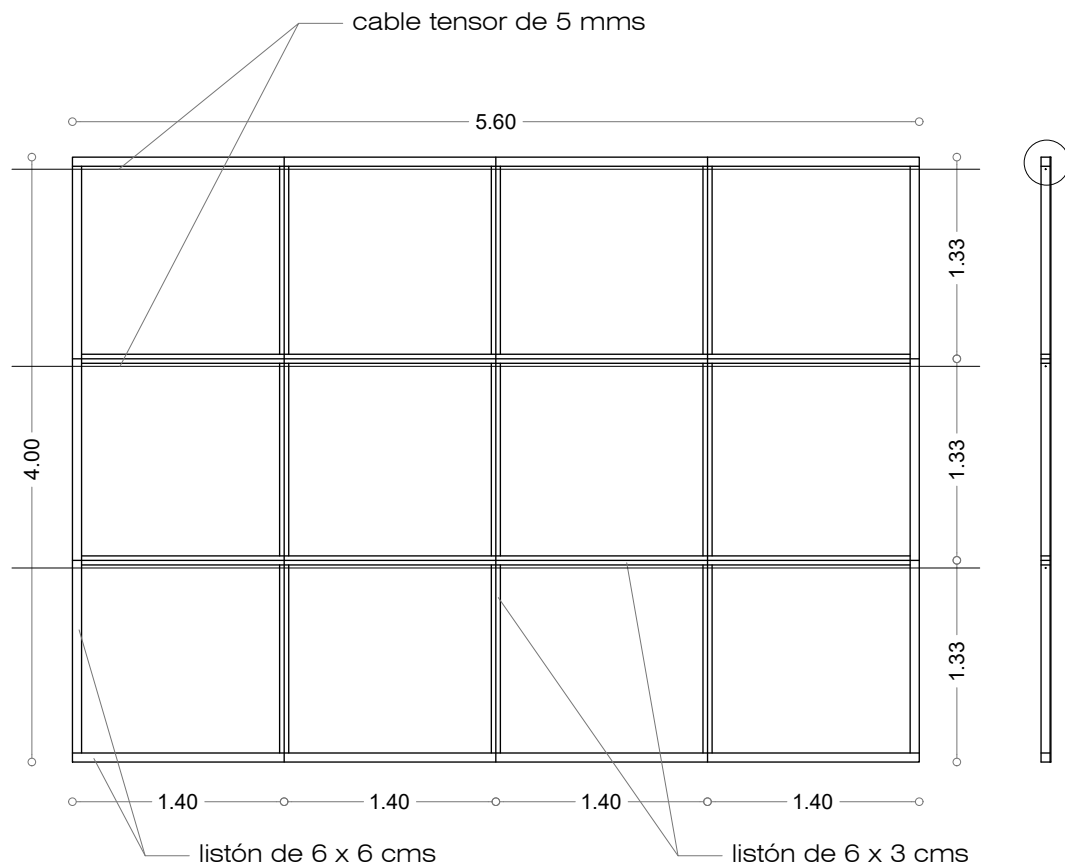
- PINTURA NEGRA
- PINTURA GRIS
- PINTURA ROJA
- PINTURA DE SANGRE
- OBRAS

COMUNIDAD DE MADRID. SALA DE EXPOSICION ALCALA 31
PLANTA ALTA

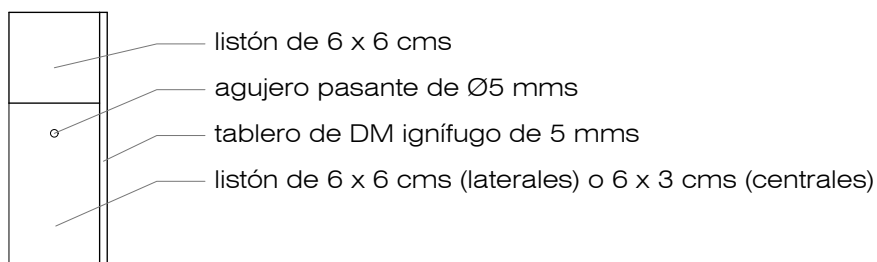
diseño y dirección de montaje
PINTURA PAREDES

escala 1/100
EXPOSICION EVA LOOTZ
ARQUITECTO: MARCOS CORRALES LANTERO

Panel ligero de DM ignífugo de 5'60 x 4'00 metros formado por módulos de 1'40 x 1'33 con listones de madera de 6 x 6 cms en el perímetro exterior y de 6 x 3 cms en el interior con agujero pasante, según plano, para paso de cables para su colgado.
Los diferentes módulos se atornillarán entre si in situ.



detalle agujero pasante para colgado



detalle unión atornillada entre módulos

