

CITADIS - INFORME MODIFICACIÓN

Ciente: Metro de Madrid	Proyecto: Metro Ligerio Madrid	
Asunto: Protección fugas motores de tracción	Ref: MAD.090513.IM.03	
Autor: Pau Abelló Fuster	Fecha: 13/05/2009	Ed.: 00 del 13/05/09
Atención: Paloma Esteves		

Ed. 00	13/05/09	Creación documento

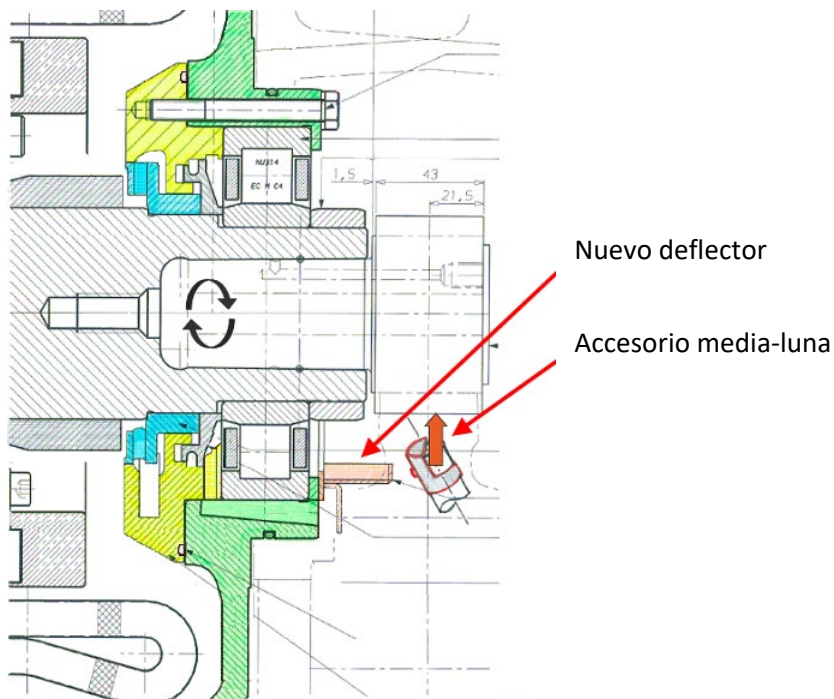
Antecedentes

Durante la operación de los vehículos se han detectado fugas de aceite en los motores de tracción. Tras los ensayos realizados tanto en vía (en Madrid y en otras explotaciones) como en banco, se han definido una serie de modificaciones a realizar en los motores.

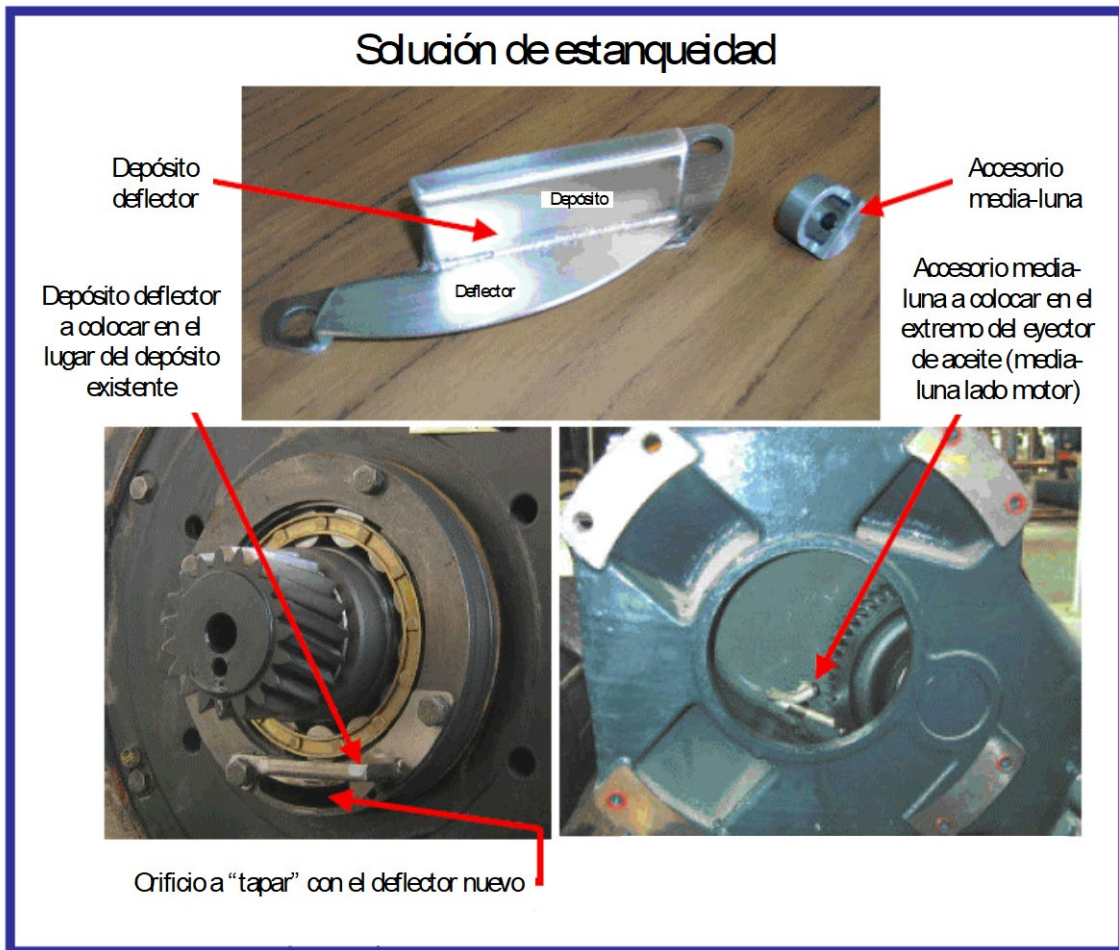
Descripción modificación

La modificación consiste en dos actuaciones:

- remplazar el deflector ("chicane") actual por otro de nuevo diseño.
- poner un accesorio en el eyector de aceite del reductor para orientar el flujo de aceite hacia el reductor.



Detalle de las aplicaciones



Imágenes del material y lugar de aplicación

Depósito-deflector:

El deflector tiene por objetivo asegurar la función de tapón de salida de aceite, respecto a las proyecciones de aceite provenientes del eyector del puente, orientando el flujo de aceite fuera del motor.

Accesorio media-luna

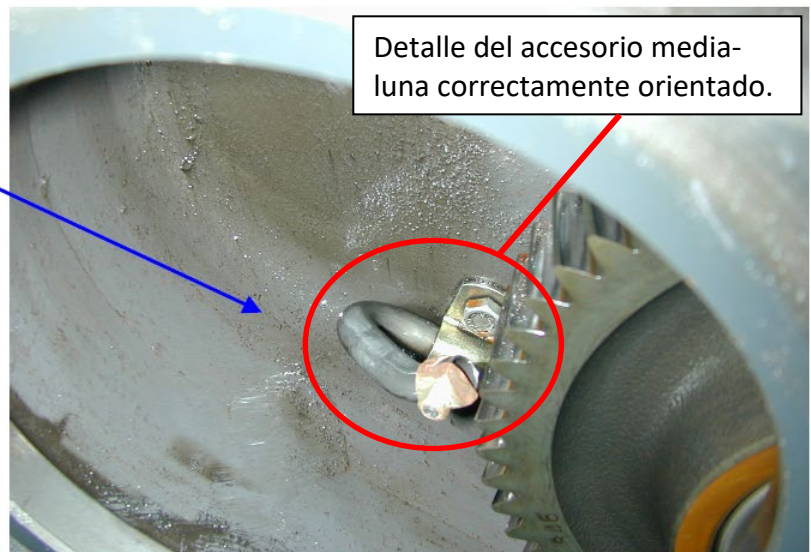
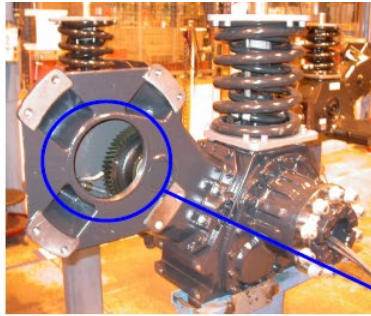
El objetivo del accesorio con forma de media-luna es el de desviar el flujo de aceite en la salida del eyector hacia el lado interior del puente reductor, con el fin de proteger el motor de las proyecciones de aceite.

Procedimiento modificación

Para proceder a esta modificación, es necesario desmontar el motor del reductor.

Una vez desmontado, en el lado motor se puede acceder directamente al depósito-deflector actual, que se sustituye por el nuevo aprovechando la misma tornillería.

Así mismo, con el motor desmontado se tiene acceso al eyector de aceite del reductor. Simplemente es necesario insertar el accesorio con forma de media luna, orientarlo de manera que el aceite se proyecte sobre los engranajes del reductor y no sobre el motor y fijarlo con el tornillo correspondiente (suministrado con el propio accesorio).



Detalle del montaje del accesorio media-luna

Finalmente solo será necesario volver a montar el motor en el reductor.

Material necesario

Para realizar esta modificación se necesita el siguiente material:

- Depósito-deflector
- Accesorio media-luna