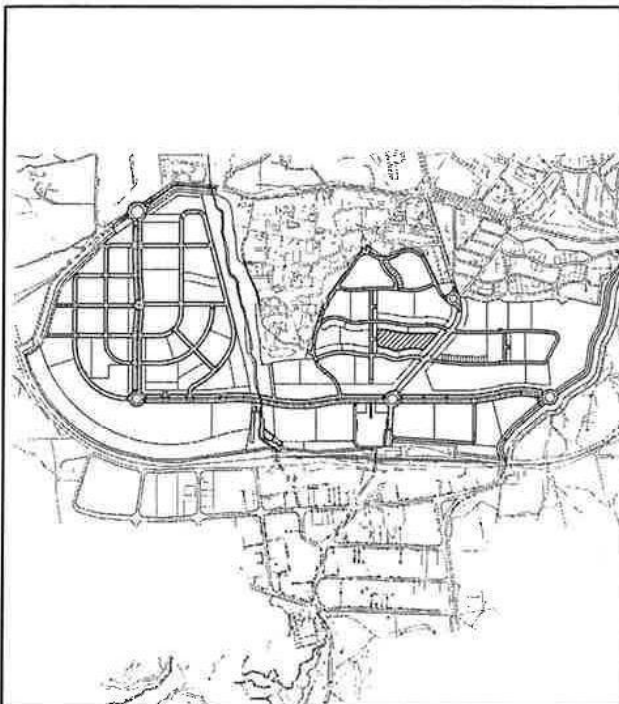


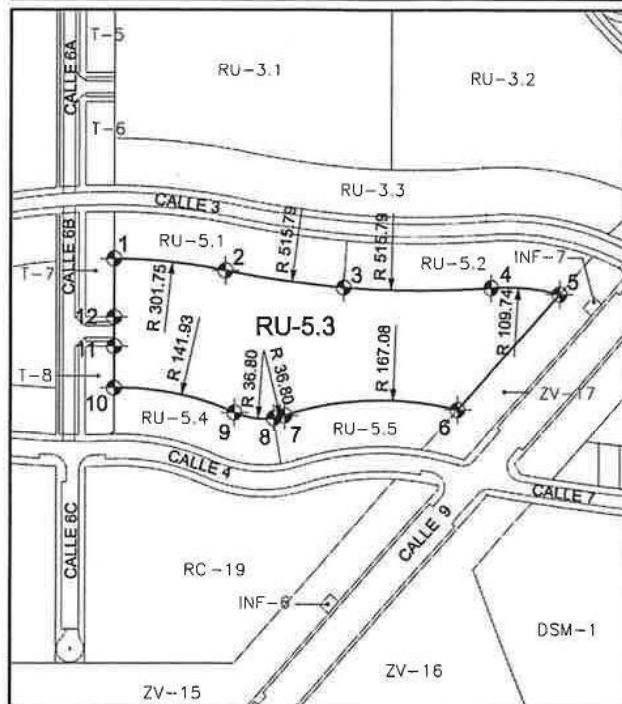
PROYECTO DE PARCELACIÓN
DEL ARUNP Nº 2 SECTOR I "LA ESTACIÓN" COLMENAR VIEJO (MADRID)

RU-5.3

LOCALIZACIÓN



DELIMITACIÓN. ESCALA 1:4000



DESCRIPCIÓN

Parcela urbana, con una superficie total de 13.263,15 metros cuadrados y un perímetro de 562,17 metros, situada en el término municipal de Colmenar Viejo, del ARUNP nº2 Sector I "La Estación". Desde un vértice situado al Norte y siguiendo el sentido de las agujas del reloj limita:

- Al Norte, con la parcela RU-5.1, en línea formada por arcos de longitud 57,39 m y 62,99 m, y con la parcela RU-5.2 m, en línea formada por arcos de 77,10 m y 35,98 m.
- Al Este, con zona verde, en línea recta de 79,92 m.
- Al Sur, con la parcela RU-5.5, en línea formada por arcos de longitud 91,92 m y 5,78 m, y con la parcela RU-5.4, en línea formada por arcos de 21,17 m y 63,55 m.
- Al Oeste, con la parcela T-8, en línea recta de 21,43 m, con la calle 6B, en línea recta de 15,00 m, y con la parcela T-7, en línea recta de 29,94 m.

CARACTERÍSTICAS

USO CARACTERÍSTICO	Residencial Unifamiliar
ORDENANZA	RU
PARCELA MÍNIMA	250 m²s
SUPERFICIE DE PARCELA	13.263,15 m²s
EDIFICABILIDAD RESIDENCIAL	7.200 m²c
EDIFICABILIDAD COMERCIAL	0 m²c
Nº MÁXIMO DE VIVIENDAS	45

Observaciones:

COORDENADAS

PUNTO	x	y	LONGITUD (m)
1	434.390,83	4.500.365,91	de 1 a 2: 57,39
2	434.447,83	4.500.335,98	de 2 a 3: 62,99
3	434.510,18	4.500.327,34	de 3 a 4: 77,10
4	434.587,21	4.500.327,18	de 4 a 5: 35,98
5	434.622,89	4.500.323,92	de 5 a 6: 79,92
6	434.569,61	4.500.264,35	de 6 a 7: 91,92
7	434.478,89	4.500.261,42	de 7 a 8: 5,78
8	434.473,27	4.500.260,11	de 8 a 9: 21,17
9	434.452,58	4.500.262,96	de 9 a 10: 63,55
10	434.390,83	4.500.275,55	de 10 a 11: 21,43
11	434.390,83	4.500.296,97	de 11 a 12: 15,00
12	434.390,83	4.500.311,97	de 12 a 1: 29,94

PERÍMETRO (m): 562,17
SUPERFICIE (m²): 13.263,15