

CUADROS DE BAJA TENSIÓN

AUDITORIA INTEGRACION COMMIT

Autores:



METRO DE MADRID S.A.

ESTACION DE LA LATINA


LÍNEA 5

abril 2018

INDICE

HOJA	DESCRIPCION	REVISIONES			
		A	B	C	D
00	PORTADA	A			
01	INDICE	A			
02	PROCEDIMIENTO DE AUDITORIA	A			
03	PRINCIPAL	A			
04	MODULO 1 hoja 1 - Apagado Nocturno	A			
05	MODULO 1 hoja 2 - Apagado Nocturno	A			
06	MODULO 2 hoja 1 – Usos Varios	A			
07	MODULO 2 hoja 2 – Usos Varios	A			
08	MODULO 3 - Conmutación C1-C2	A			
09	MODULO 4 – Parcial Escaleras	A			
10	MODULO 5 – Conmutación Metro-SOS	A			
11	MODULO 6 hoja 1. Cuartos Tecnicos	A			
12	MODULO 6 hoja 2. Cuartos Tecnicos	A			
13	ANEXO I - MODELO DE MODULO PRINCIPAL	A			

[illegible]

																					
ESTACION DE: LA LATINA																					
CARACTERISTICAS: TIPO APARAMENTO: <i>Modelo 550N</i> PLC: <i>M-340</i> T. OPERADOR/MAGELIS: <i>4416102310</i> ANALIZADOR:																					
<table border="1"> <thead> <tr> <th colspan="2">REVISION</th> <th>MODIFICADO:</th> <th>REVISADO POR:</th> <th>VISADO POR:</th> </tr> </thead> <tbody> <tr> <td>A: CREACIÓN DOCUMENTO</td> <td></td> <td></td> <td></td> <td></td> </tr> <tr> <td>B</td> <td></td> <td></td> <td> <i>16 2018</i> <i>[Signature]</i> </td> <td></td> </tr> <tr> <td>C</td> <td></td> <td></td> <td>INDICE</td> <td></td> </tr> </tbody> </table>		REVISION		MODIFICADO:	REVISADO POR:	VISADO POR:	A: CREACIÓN DOCUMENTO					B			<i>16 2018</i> <i>[Signature]</i>		C			INDICE	
REVISION		MODIFICADO:	REVISADO POR:	VISADO POR:																	
A: CREACIÓN DOCUMENTO																					
B			<i>16 2018</i> <i>[Signature]</i>																		
C			INDICE																		
HOJA 1 DE 1																					

CNAD 000093 IP 35.81.16.18

PROCEDIMIENTO DE AUDITORIA

1. Crear una ITTR y lanzarla al Oficial/Auxiliar que acompañe en la revisión.

2. Revisar antes de iniciar la auditoria que se dispone de los siguientes medios:


- ☐ Mesa y silla portátiles
- ☐ Herramienta de mano y polímetro.
- ☐ Colección de planos de auditoria, rotuladores, DYMO y repuestos, cámara de fotos, tipex, etc.
- ☐ Tornillería variada
- ☐ Cable de 1 mm2 varios colores
- ☐ Punteras de 1 mm2 y máquina de punteras
- ☐ PC con los acceso a IFIX y PC de cuatro caminos (contrastar la IP del equipo antes de salir de C. Caminos)
- ☐ Solicitar y Contrastar que la velocidad de muestreo del nodo auditado se baja a 1s
- ☐ Disolvente para borrar las posibles rotulaciones realizadas directamente sobre la chapa del cuadro
- ☐ SWITCH
- ☐ Cables de red
- ☐ Prolongador
- ☐ Relación de OT's del último año
- ☐ Llevar pegatinas de COMMIT
- ☐ Contactos OF/SD (Schneider) o AS/FC (Siemens).
- ☐ Pegatina de reserva (verde)
- ☐ Dos radiotelefonos UHF con PM habilitado (para comunicarse fuera del rango de frecuencias establecido para la línea en cuestión).
- ☐ Localizador de circuitos

3. En la estación proceder por este orden a realizar las siguientes actividades:

- ☐ Dar conectividad al PC con IFIX y con el programa del PLC
- ☐ Buscar las protecciones que no disponen de conductores en bornes de salida
- ☐ Rotular con pegatina verde las protecciones identificadas en el punto anterior.
- ☐ Comprobar los servicios que alimentan los circuitos sobre los que existe ambigüedad, bien mediante corte de servicios no esenciales (p.e. 1 circuito de alumbrado) o bien con el localizador de circuitos.
- ☐ Retirar la rotulación que pudiera llevar a confusión y rotular posiciones respecto al orden eléctrico.
- ☐ Realizar fotografías de cómo se deja y anotar en el dossier la rotulación definitiva.
- ☐ Comprobar circuito por circuito (100%) los contactos de estado y defecto cumplimentando la colección según el código de colores establecido.
- ☐ Intentar reparar cualquier fallo relacionado con la señalización, tales como, protecciones que no dispongan de auxiliares, cables de señalización sin punteras, pilotos fundidos
- ☐ Reponer tapas y tornillería.

4. Depositar la colección de planos en soporte papel para que la custodie Daniel Asegurado

5. Archivar la documentación en soporte informático en la siguiente unidad de red: \\Luarca\UMI Comun\Buzon Comun\ -COMMIT 3.0-\16 ultimos cambios CGBT´s\04 AUDITORIA 2ª FASE TEI's

	ESTACION DE: LA LATINA	CARACTERISTICAS: TIPO APARAMENTO: PLC: T. OPERADOR/MAGELIS: ANALIZADOR:	REVISION		MODIFICADO:	REVISADO POR:	VISADO POR:
			A: CREACIÓN DOCUMENTO				
			B			FECHA: / /	
			C			PROCEDIMIENTO DE AUDITORIA	HOJA 2 DE 16

PRINCIPAL

MÓDULO 1

MÓDULO 2

MÓDULO 3

MÓDULO 4

MÓDULO 5

MÓDULO 6

OBSERVACIONES

GENERAL

Remoto

Leyenda:

Simbología

COMUTACION TRAF01/TRAFO2

Cable Prioritario:

C2

Func. C. Trafos:

AUTOMATICO

Programación retorno comutación

4 : 0

HORA Y FECHA PLC

Fecha del automática:

9 / 4 / 2018

Hora del automática:

13 : 31

COMUTACION NORMAL/SOCORRO

Comutación:

NORMAL

F. C. Normal/Socorro:

AUTOMATICO

ALUMBRADO TUNEL

Mando

Cabecera

Final

Presencia

N S E

N S E

PARCIALES

Programación corte nocturno

2 : 30

Hora Encendido Funcion Forzado

5 : 30

Funcionam.:

PROGRAMADO AUTOMATICO

TIEMPOS

Ten. Ret. Comut. Traf01/Traf02:

5000

Sin Ten Ret Comut. Traf01/Traf02:

2000

Ten Ret A. Normal:

5000

Sin Ten R. A. Normal:

7000

Espera Cierre Traf01/Traf02:

3000

Espera Cierre Normal/Socorro:

3000

Nº días func. ahorro energ:

0

Ahorro Energ.:

DESACTIVADA

Últimas teleactuaciones

Fecha	Usuario	Accion	Descripcion
26/03/2018 3:04:30	p17599	Mod. Comutación.	Modificar el Func. Comm. Traf01/Traf02 a Automático < Cambio de cargas C1-C2
26/03/2018 3:03:53	p17599	Cerrar Acometida.	Traf0 2 < Cambio de cargas C1-C2
26/03/2018 3:02:44	p17599	Abrir Acometida.	Traf0 1 < Cambio de cargas C1-C2
26/03/2018 3:01:40	p17599	Mod. Comutación.	Modificar el Func. Comm. Traf01/Traf02 a Manual < Cambio de cargas C1-C2
26/03/2018 3:01:09	p17599	Mod. Cable Prioritario.	Cable Prioritario C2 < Cambio de cargas C1-C2
23/02/2018 2:20:06	p17599	Mod. Cable Prioritario.	Cable Prioritario C1 <
23/02/2018 0:25:19	p17599	Mod. Prog Nocturna.	Hora: 04:00 <
11/03/2017 3:24:44	p03417	Mod. Cable Prioritario.	Cable Prioritario C2 <

CODIGO DE COLORES



QUITAR



MODIFICAR



CHECK - OF Y COMENTARIOS



CHECK - SD

ESTACION DE:

LA LATINA

CARACTERISTICAS:

TIPO APARAMENTO:

PLC:

T. OPERADOR/MAGELIS:

ANALIZADOR:

REVISION

A: CREACIÓN DOCUMENTO

B

C

MODIFICADO:

REVISADO POR:

VISADO POR:

FECHA: / /

MODULO PRINCIPAL

PRINCIPAL

MÓDULO 1

MÓDULO 2

MÓDULO 3

MÓDULO 4

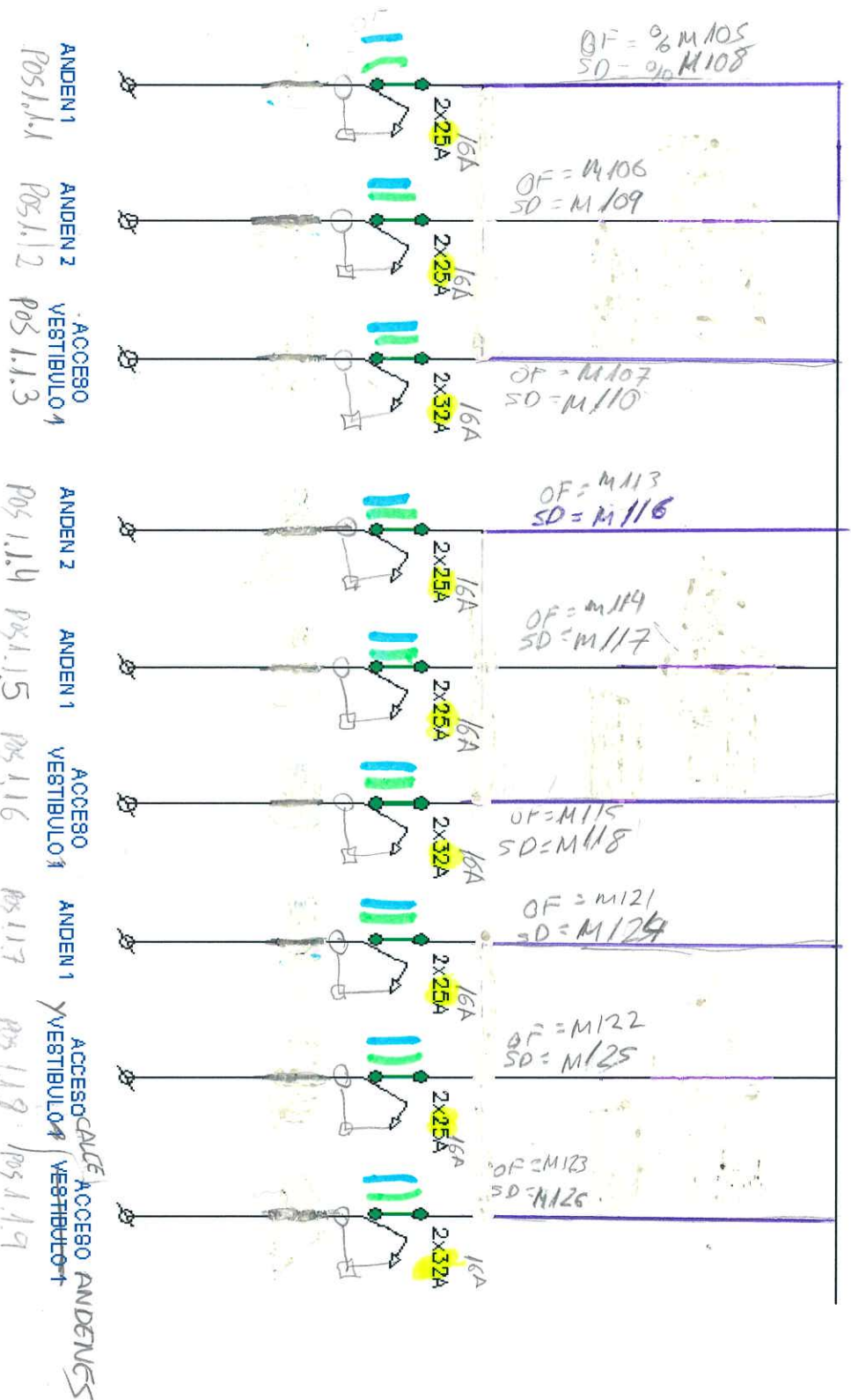
MÓDULO 5

MÓDULO 6

Legenda

Continuación del Módulo >>

OBSERVACIONES



CODIGO DE COLORES

- QUITAR
- MODIFICAR
- CHECK - OF Y COMENTARIOS
- CHECK - SD

ESTACION DE:

LA LATINA

CARACTERISTICAS:

TIPO APARATURA:
PLC:
T. OPERADOR/MAGELIS:
ANALIZADOR:

REVISION

MODIFICADO:

REVISADO POR:

VISADO POR:

A: CREACIÓN DOCUMENTO

FECHA: / /

MODULO 1 hoja 1. Apagado Nocturno

HOJA 4 DE 16



CUAD 00093

PRINCIPAL

MÓDULO 1

MÓDULO 2

MÓDULO 3

MÓDULO 4

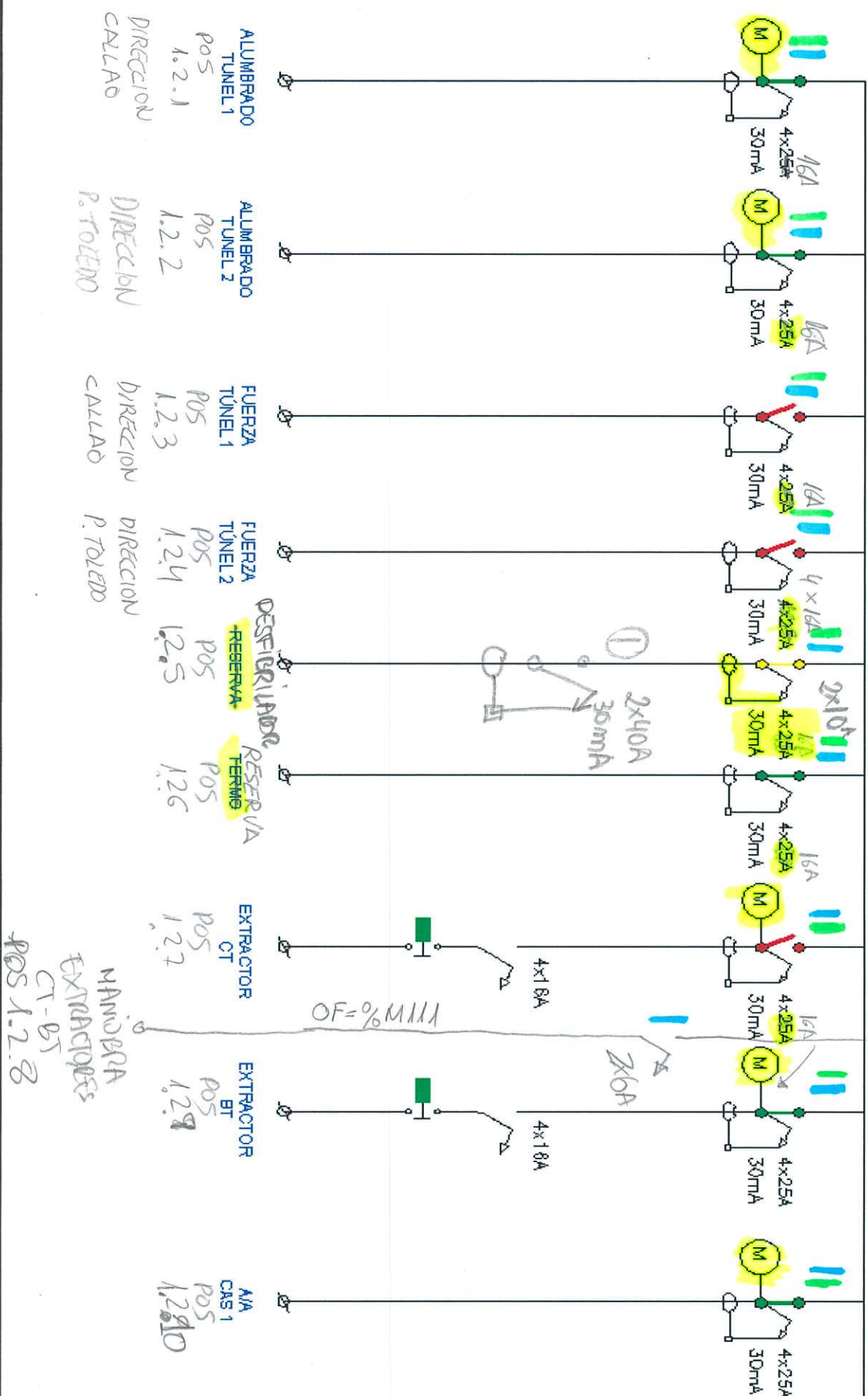
MÓDULO 5

MÓDULO 6

Legenda

Continuación del Módulo

>>



OBSERVACIONES

Modulo 1
BORN 9x10 EXTRACTOR BT
1 REPRESENTAR SOLO UNIFILAR, NO LLEVA SEÑAL

CODIGO DE COLORES

- QUITAR
- MODIFICAR
- CHECK - OF Y COMENTARIOS
- CHECK - SD

ESTACION DE:

LA LATINA

CARACTERISTICAS:

TIPO APARAMENTA:

PLC:

T. OPERADOR/MAGELIS:

ANALIZADOR:

REVISION

A: CREACIÓN DOCUMENTO

MODIFICADO:

REVISADO POR:

VISADO POR:

FECHA: / /

MODULO 2 hoja 1. Usos Varios

HOJA 6 DE 16



PRINCIPAL

MÓDULO 1

MÓDULO 2

MÓDULO 3

MÓDULO 4

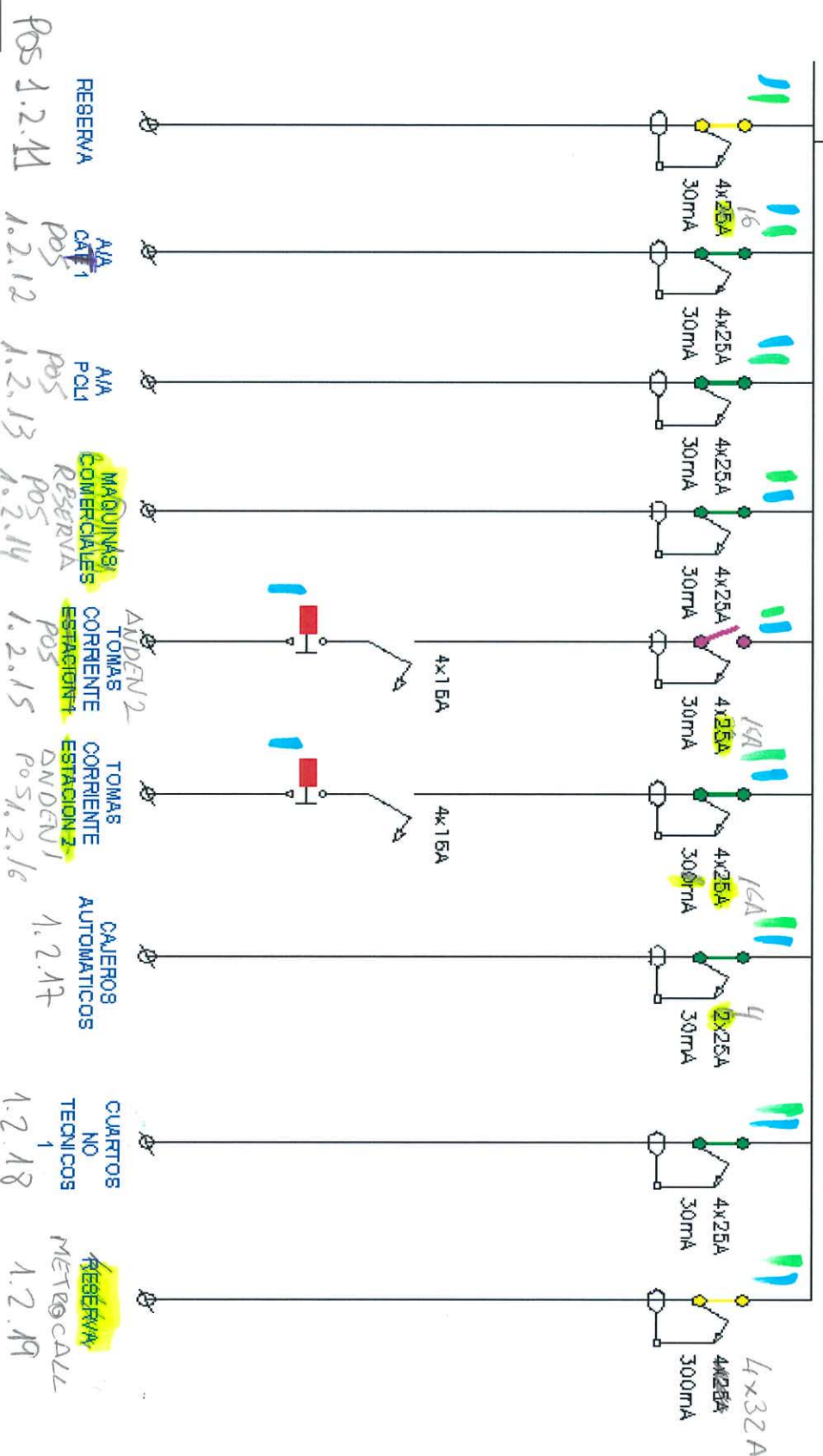
MÓDULO 5

MÓDULO 6

Legenda

<< Principio del Módulo

ABRIL = 9/01/2000
CERRAR = 9/01/2001
4x160A 300mA
CANAL 2)
PARCIAL DE ALUMBRADO Y USOS VARIOS



OBSERVACIONES

CODIGO DE COLORES

- QUITAR
- MODIFICAR
- CHECK - OF Y COMENTARIOS
- CHECK - SD

ESTACION DE:

LA LATINA

CARACTERISTICAS:

TIPO APARATURA:

PLC:

T. OPERADOR/MAGELIS:

ANALIZADOR:

REVISION

A: CREACIÓN DOCUMENTO

MODIFICADO:

FECHA: / /

REVISADO POR:

VISADO POR:

MODULO 2 hoja 2. Usos Varios

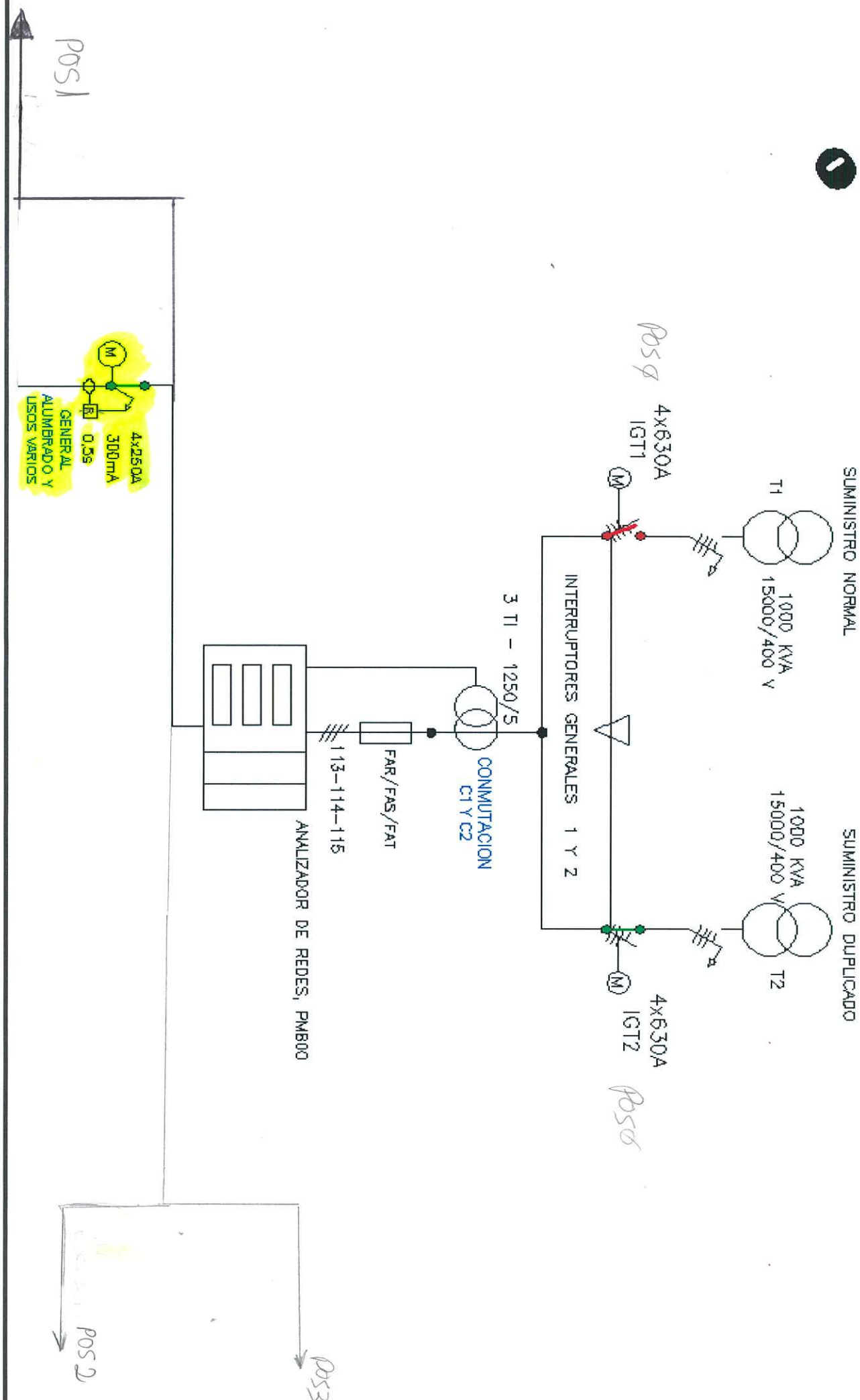
HOJA 7 DE 16

PRINCIPAL MÓDULO 1 MÓDULO 2 MÓDULO 3A MÓDULO 3B MÓDULO 5 MÓDULO 6

OBSERVACIONES

Legenda

Remoto



- CODIGO DE COLORES
- QUITAR
 - MODIFICAR
 - CHECK - OF Y COMENTARIOS
 - CHECK - SD

ESTACION DE:

LA LATINA

CARACTERISTICAS:

TIPO APARAMENTA:

PLC:

T. OPERADOR/MAGELIS:

ANALIZADOR:

REVISION

A: CREACIÓN DOCUMENTO

B

C

MODIFICADO:

REVISADO POR:

FECHA: / /

MODULO 3. Conmutación C 1 – C 2

VISADO POR:

HOJA 8 DE 16

PRINCIPAL

MÓDULO 1

MÓDULO 2

MÓDULO 3A

MÓDULO 4

MÓDULO 5

MÓDULO 6

36

OBSERVACIONES

Legenda

Pos 2

Pos 3

Pos 2
NS 400
4x100A

INT. GENERAL ALIMENTACION ESCALERAS

Pos 3

PARCIAL 1
MODULO 4

4x180A
300mA

PARCIAL
ESCALERAS

4x400A
30mA

4x40A
30mA

M

4x160A
300mA

M

4x100A
300mA

M

4x100A
300mA

M

4x100A
300mA

M

4x40A
300mA

M

4x25A
300mA

M

4x53A
300mA

M

4x53A
300mA

M

4x160A
300mA

M

4x160A
300mA

M

4x53A
300mA

M

4x53A
300mA

M

4x160A
300mA

M

4x160A
300mA

M

4x160A
300mA

M

ABRIR = %M2710

CERRAR = %M2711

ABRIR = %M2712

CERRAR = %M2713

ABRIR = %M2714

CERRAR = %M2715

ABRIR = %M2741

CERRAR = %M2742

ABRIR = %M2743

CERRAR = %M2744

ACOMETIDA
CUADRO
3000RRO

GRUPO
PCI
Pos 3.1

VENTILACION
TUNEL 1
Pos 3.2

VENTILACION
TUNEL 2
Pos 3.3

RESERVA
Pos 3.4

BOMBAS
PLUVIALES
Pos 3.5

ESCALERA 1
Pos 2.1

ESCALERA 2
Pos 2.2

ESCALERA 3
Pos 2.3

ESCALERA 4
Pos 2.4

CODIGO DE COLORES



QUITAR



MODIFICAR



CHECK - OF Y COMENTARIOS



CHECK - SD

ESTACION DE:

LA LATINA

CARACTERISTICAS:

TIPO APARAMENTO:

PLC:
T. OPERADOR/MAGELIS:
ANALIZADOR:

REVISION

A: CREACIÓN DOCUMENTO

MODIFICADO:

B

REVISADO POR:

FECHA: / /

VISADO POR:

MODULO 4. Parcial Escaleras

C

MODULO 4. Parcial Escaleras

HOJA 9 DE 16

PRINCIPAL

MÓDULO 1

MÓDULO 2

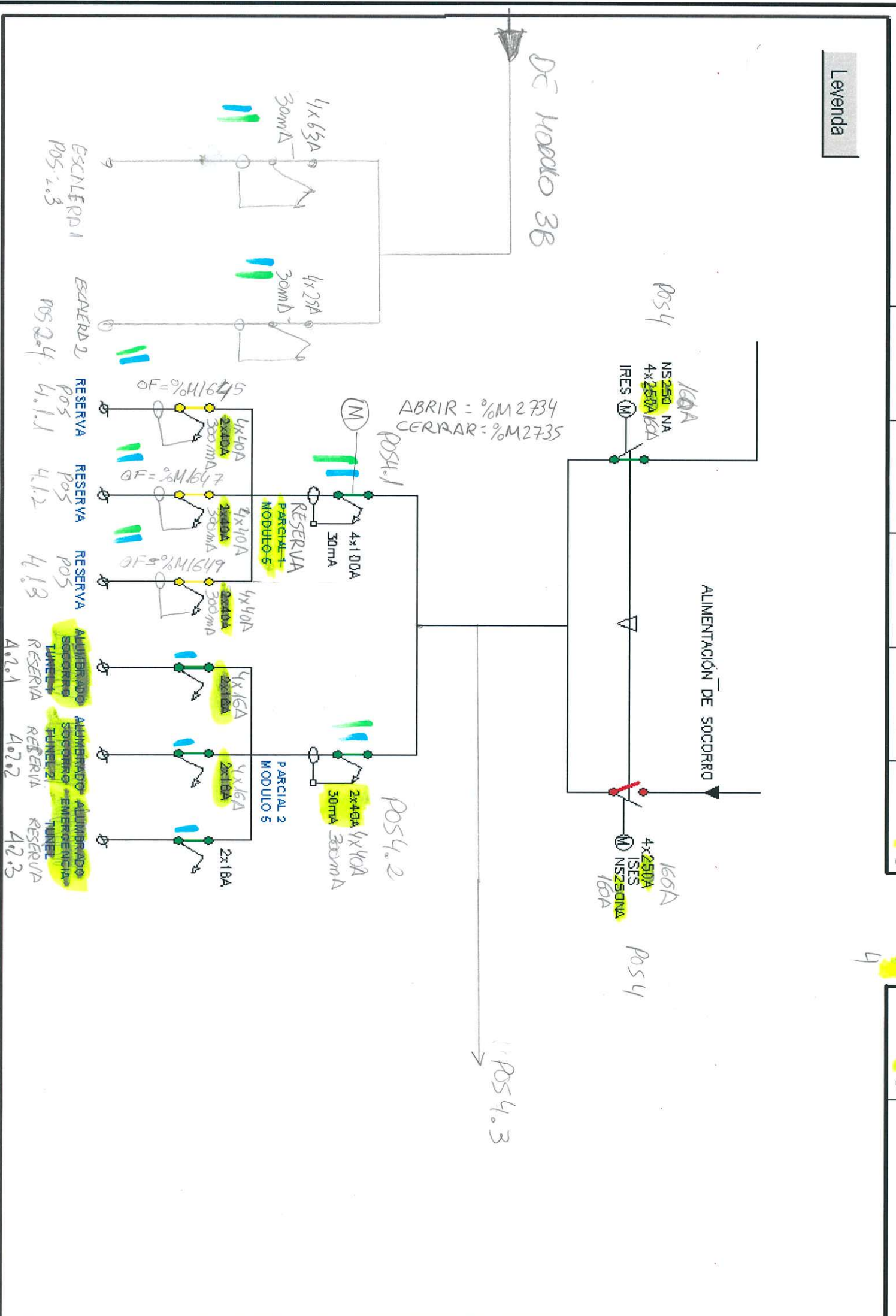
MÓDULO 3A

MÓDULO 4 3B

MÓDULO 5

MÓDULO 6

Legenda



OBSERVACIONES

- QUITAR
- MODIFICAR
- CHECK - OF Y COMENTARIOS
- CHECK - SD

ESTACION DE:

LA LATINA

CARACTERISTICAS:

REVISION

MODIFICADO:

REVISADO POR:

VISADO POR:

TIPO APARATAMENTO:

A: CREACIÓN DOCUMENTO

FECHA: / /

HOJA 10 DE 16

PLC:

B

MODULO 5. Conmutación Metro-SOS

T. OPERADOR/MAGELIS:

C

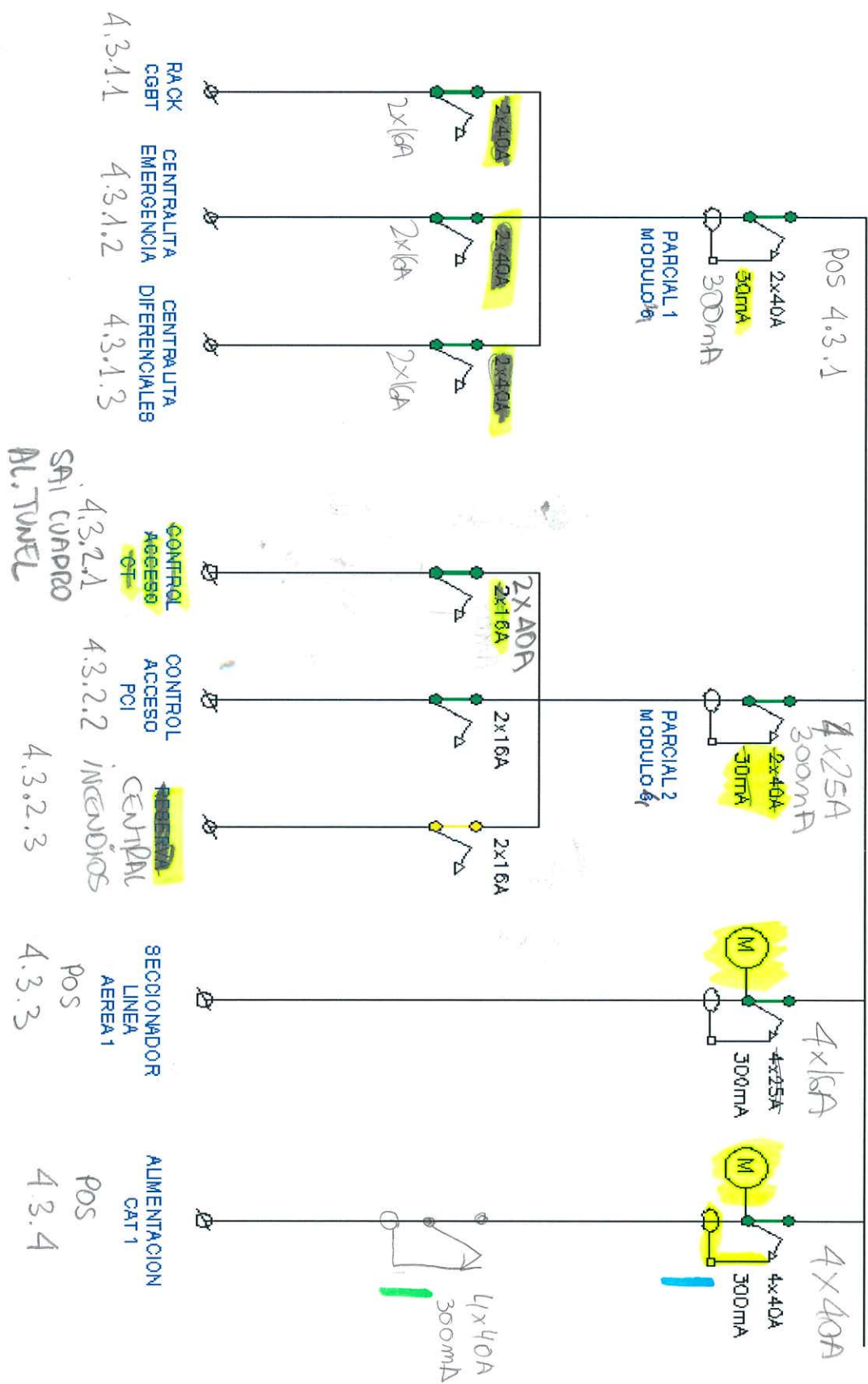
ANALIZADOR:



PRINCIPAL MÓDULO 1 MÓDULO 2 MÓDULO 3 MÓDULO 4 MÓDULO 5 MÓDULO 6

Legenda

Continuación del Módulo >>



OBSERVACIONES

CODIGO DE COLORES

- QUITAR
- MODIFICAR
- CHECK - OF Y COMENTARIOS
- CHECK - SD

ESTACION DE:

LA LATINA

CARACTERISTICAS:

TIPO APARAMENTA:
PLC:
T. OPERADOR/MAGELIS:
ANALIZADOR:

REVISION

A: CREACIÓN DOCUMENTO

MODIFICADO:

REVISADO POR:

VISADO POR:



FECHA: / /

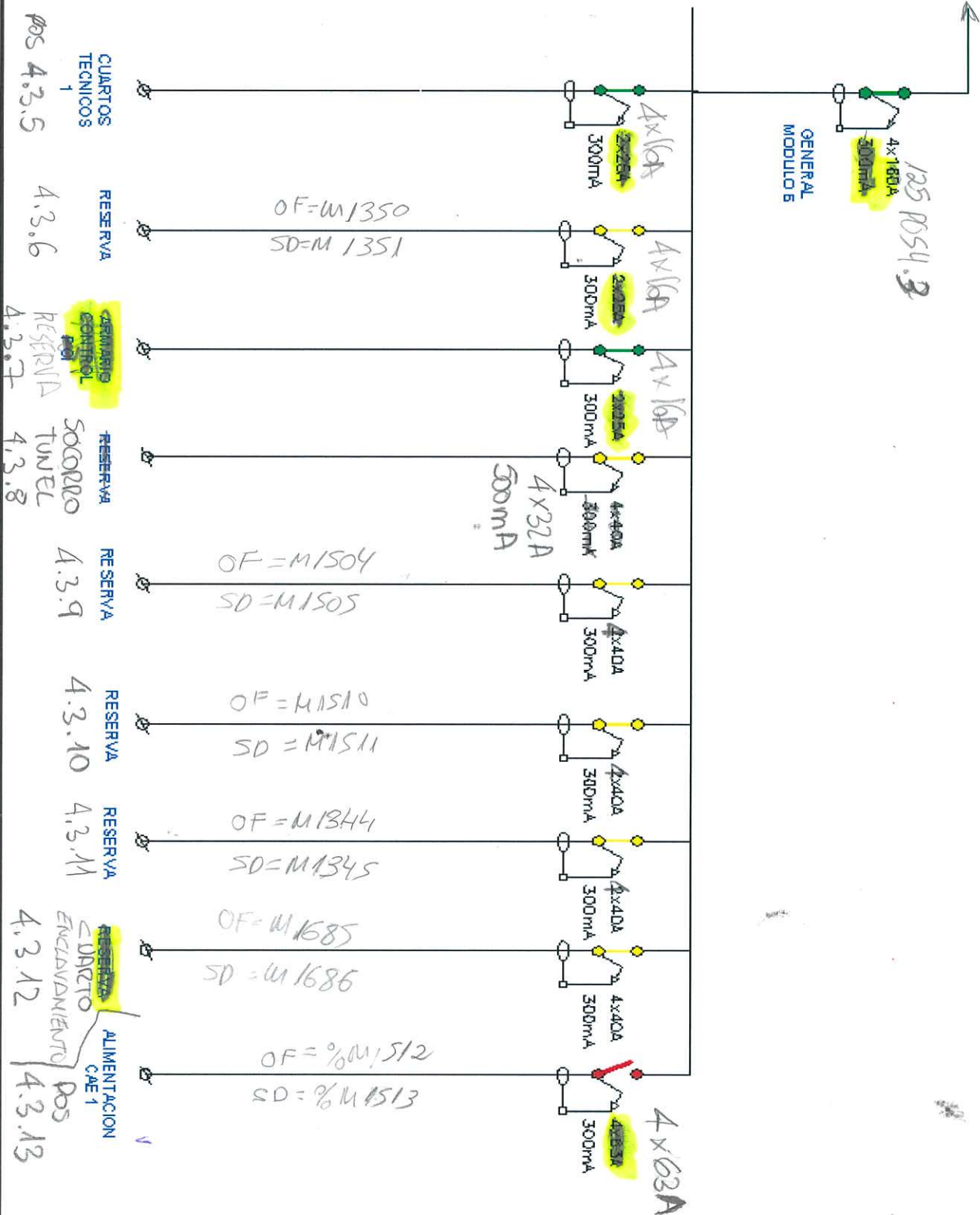
MODULO 6 hoja 1. Cuartos Tecnicos

HOJA 11 DE 16

PRINCIPAL MÓDULO 1 MÓDULO 2 MÓDULO 3 MÓDULO 4 MÓDULO 5 MÓDULO 6

Legenda

<< Principio del Módulo



OBSERVACIONES

CODIGO DE COLORES

- QUITAR
- MODIFICAR
- CHECK - OF Y COMENTARIOS
- CHECK - SD

ESTACION DE:

LA LATINA

CARACTERISTICAS:

TIPO APARATURA:
PLC:
T. OPERADOR/MAGELIS:
ANALIZADOR:

REVISION

A: CREACIÓN DOCUMENTO

MODIFICADO:

REVISADO POR:

VISADO POR:

FECHA: / /

MODULO 6 hoja 2. Cuartos Tecnicos

HOJA 12 DE 16

