

ANEXO II: ALCANCE Y PLANOS

OBRA DE REFORMA DE CLIMATIZACIÓN DE LA PANTA SÉPTIMA Y ADECUACIÓN DE HABITACIONES DEL HOSPITAL UNIVERSITARIO DE MÓSTOLES

1

La primera fase comenzará con la preparación de la conexión del futuro anillo de tuberías de la Planta 7ª, al anillo de la Planta 6ª por el patinillo situado junto a ascensores N°6 y N°7 de público y junto a la habitación de pacientes número 609 para subir los nuevos colectores (figuras 1 y 2).

Se establecerán las medidas preventivas oportunas en el pasillo y junto a la habitación 609 (si es posible bloqueando un par de días esta habitación) para minimizar molestias a los pacientes mientras se preparan y conectan los ramales de subida a la planta 7ª. Se requerirá abrir techo registrable y cortar dos tuberías de 3" con sierra radial para incluir dos térs de derivación con válvulas de corte y realizar algunos taladros para soportar los nuevos ramales de subida a Planta 7ª. En la figura 3 se muestra el esquema de conexión de tuberías de climatización nuevo al anillo existente en el falso techo de la Planta 6ª.



Figura 1: Patinillo conexión Planta 6 y 7ª

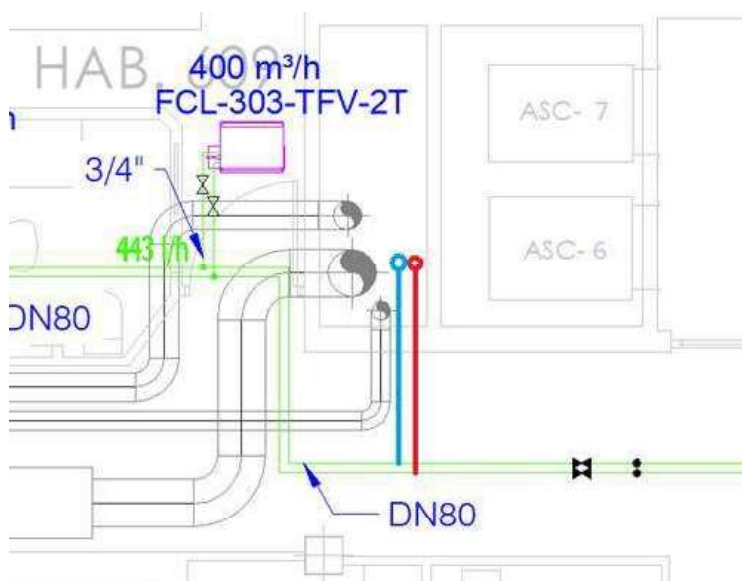


Figura 2: Conexión nuevos ramales al anillo existente

Ya en Planta 7ª Control A, y con ambos controles cerrados, se instalarán por falso techo en pasillo colectores de impulsión y retorno de agua de calefacción/refrigeración, con ramales de aporte a equipos de climatización en cada una de las habitaciones y despachos. Esta misma configuración se extenderá por los dos pasillos del Control B según figuras 3 y 5.

2

Los trabajos en la Planta 7ª supondrán el desmontaje del techo registrable para la instalación de nuevos soportes de tubería a falso techo o pared mediante taladros, y la instalación de tubería de acero inoxidable o acero negro mediante accesorios soldados o prensados. Para la realización de las figuras de tuberías se requerirán cortes puntuales con sierra radial.



Figura 3: Plano Instalación tuberías Control A



Figura 4: Vista Pasillo Control A

De forma concurrente con la obra de instalación de climatización del Control A, se procederá a la adecuación de las habitaciones, baños y otros espacios que pertenecen a este Control para mejorar la accesibilidad de pacientes procediendo con los siguientes trabajos que se detallan a continuación:

1. Desmontaje de falso techo, puerta de habitaciones y baños en el control A.

2. Demolición de tabiquerías para adecuar los espacios para puertas de mayor amplitud y accesibilidad.
3. Sustitución de falsos techos continuos por discontinuos para acceder a las instalaciones ubicadas en techos, salvo en baños donde se instalarán techos continuos con registros para instalaciones.
4. Retirada de aparatos sanitarios y lavacuñas, incluyendo colocación de suelo, paredes y techos, aparatos sanitarios nuevos, incluyendo lavacuñas y barras para discapacitados en inodoro y espejo.
5. Nuevo diseño del conjunto de control de enfermería y dependencias contiguas.
6. Retirada de rodapié, colocación de suelo vinílico y paramentos vinílicos y pintados.

En una segunda fase, se acometerán en el Control B los trabajos de instalación de climatización según esquema de figura 5, y quedarán también incluidos en el alcance los trabajos de retirada de instalación de timbres en habitaciones del Control B, e instalación del nuevo sistema compatible con lo instalado en el año 2022 en el Control A.

Se establece una duración de 4 meses para realizar todos los trabajos del Control A y Control B, y con la premisa de finalizar y realizar la puesta en marcha y apertura del Control A cumplidos dos meses como máximo desde el inicio de la obra.

Se requerirá corte de agua de climatización durante una noche en el Control A de Planta 6ª para conectar la nueva instalación de Planta 7ª a Planta 6ª y realizar la puesta en marcha. Igualmente será necesario realizar corte de agua de climatización durante una noche en el Control C de Planta 6ª para conectar la nueva instalación de climatización de Planta 7ª Control B a Planta 6ª cerrando el anillo.

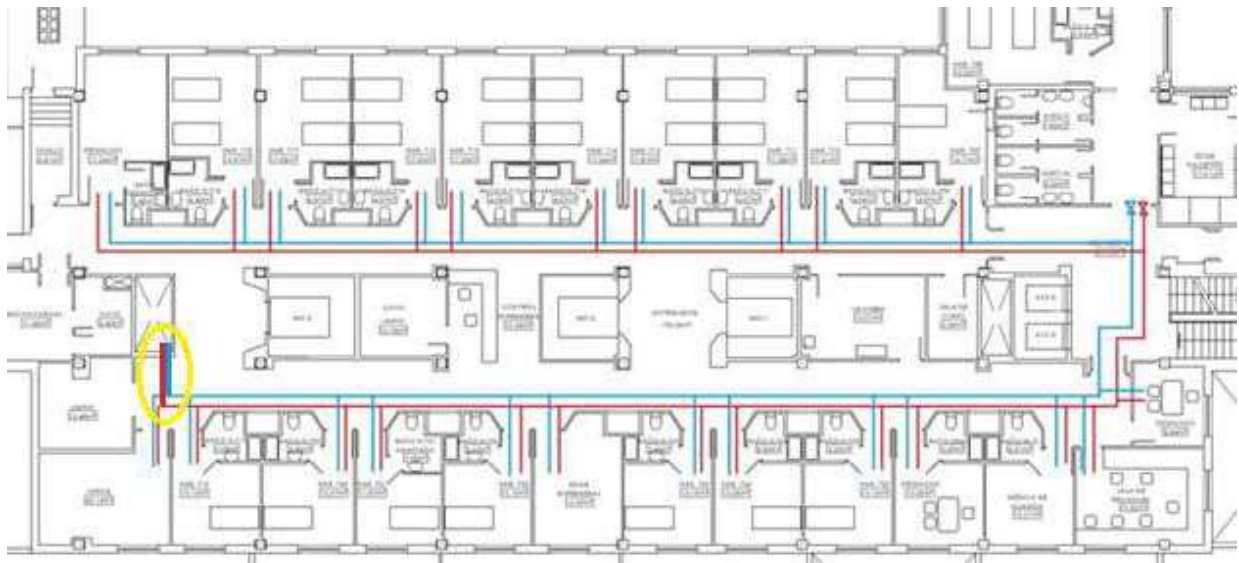


Figura 5: Plano y esquema de instalación tuberías climatización Control B

El proyecto de ejecución de la obra tiene un coste de 575.418,54 euros (IVA incluido). El presupuesto se ha obtenido realizando consultas previas al mercado.

RESPONSABLE DE INSTALACIONES

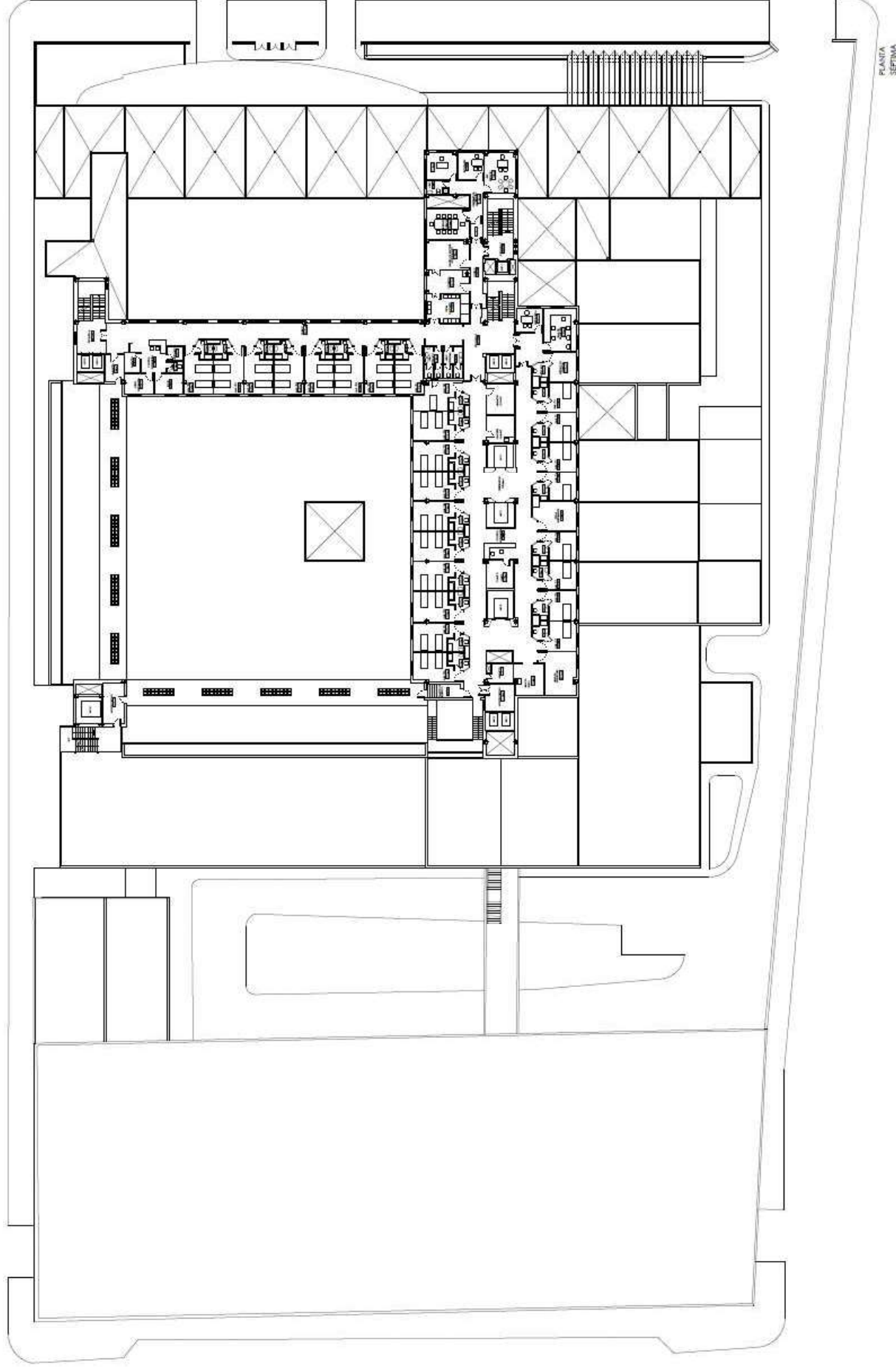
Firmado digitalmente por: PEÑA MARTIN DAVID
Fecha: 2024.05.13 14:03

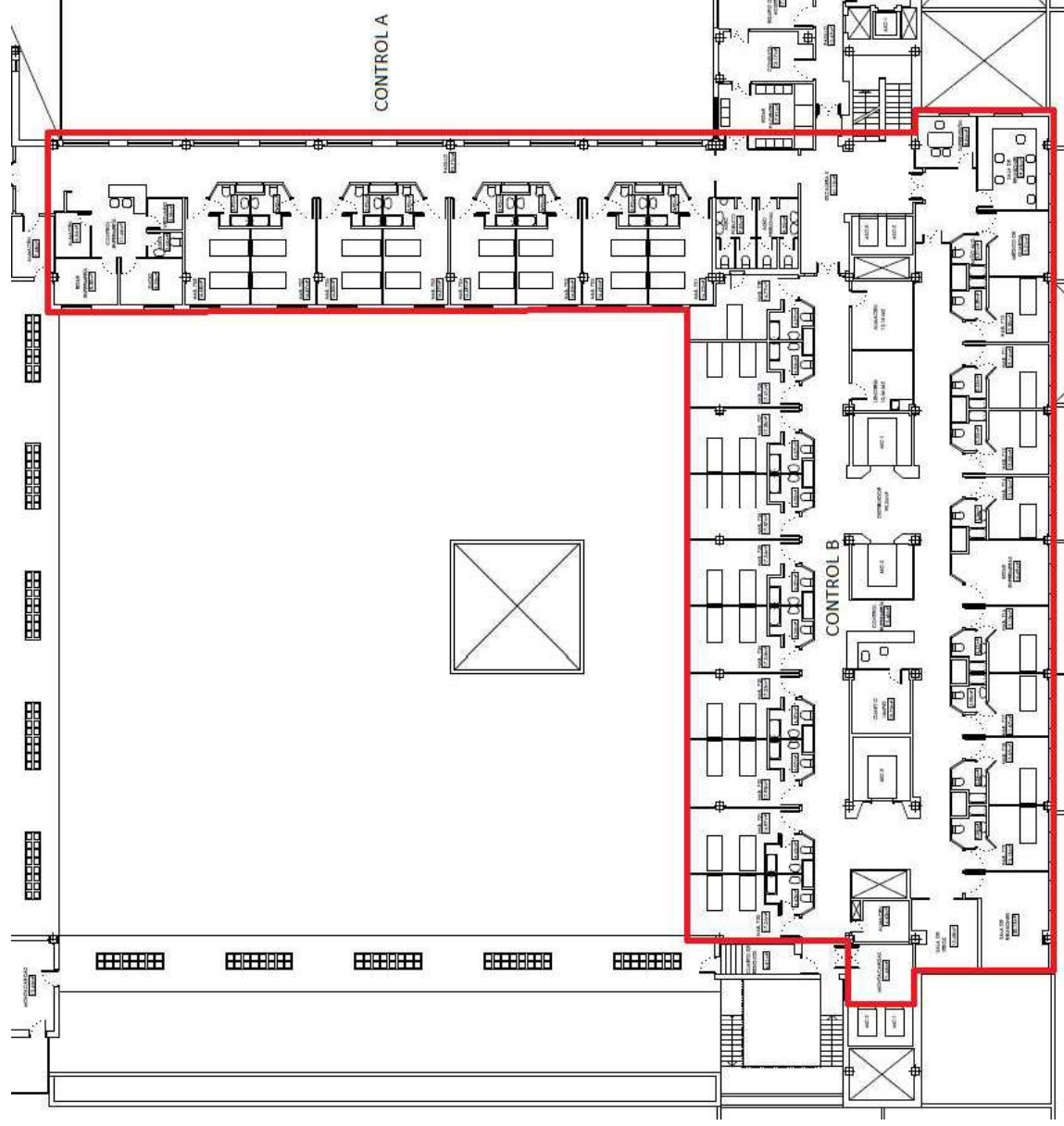
Fdo: David Peña Martín

LA JEFA DE SERVICIO TÉCNICO

Firmado digitalmente por: GÓMEZ DELGADO LAURA-ANDREA
Fecha: 2024.05.13 08:29

Fdo: Laura-Andrea Gómez Delgado





Planta 7ª – Zona de actuación.