



**AMBITEC INGENIERÍA Y CONSULTORÍA AMBIENTAL, S.L.**  
C/ Goya 21, Bajo A  
28220 (Majadahonda)  
Tlf: 91 602 81 58  
Fax: 91 602 88 19

PROYECTO DE MEJORA DE LA CRTA.  
VILLANUEVA DEL PARDILLO-LAS CUESTAS

**VILLANUEVA DEL PARDILLO**

---

#### 4.- PAVIMENTACIÓN



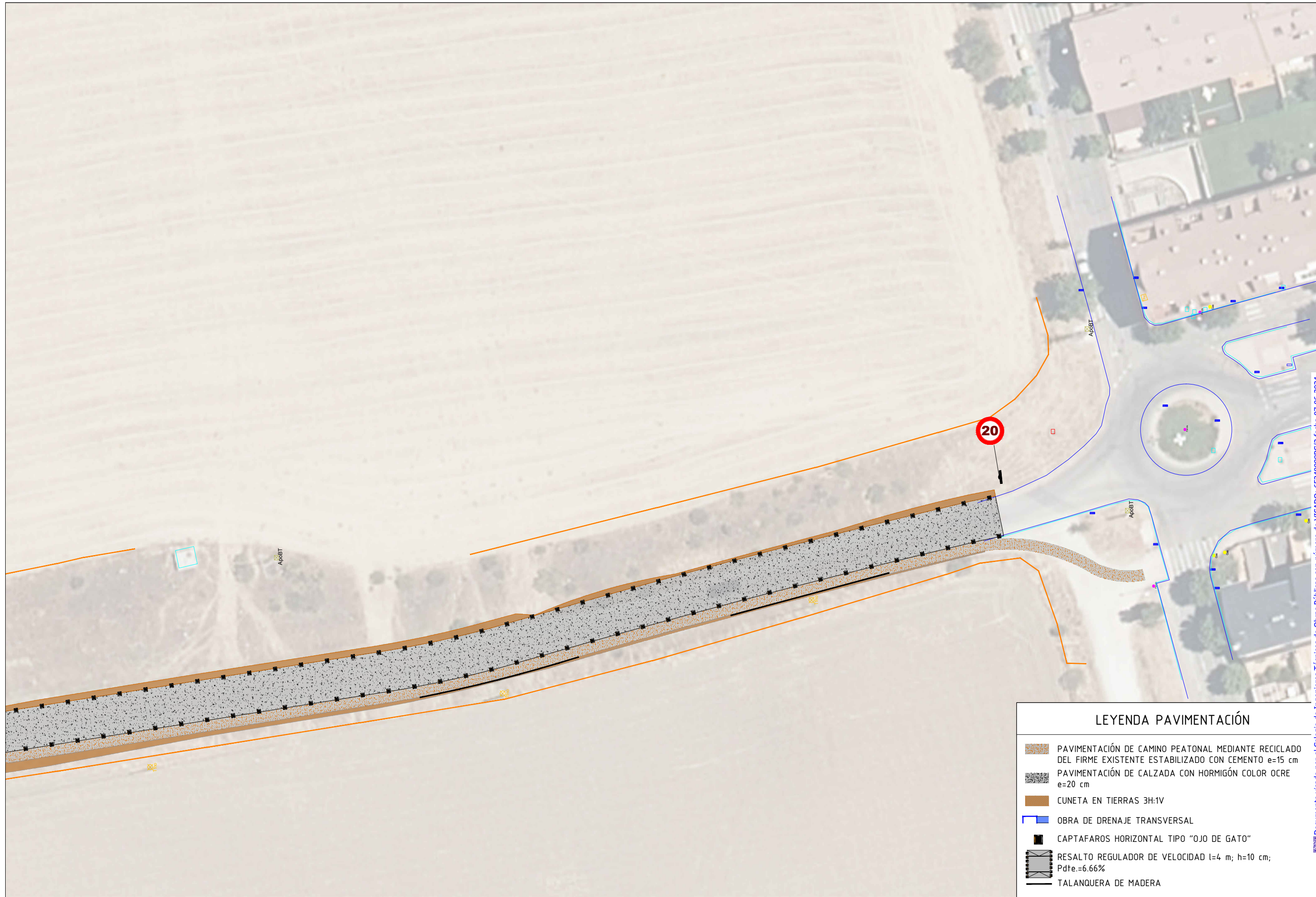
**AMBITEC INGENIERÍA Y CONSULTORÍA AMBIENTAL, S.L.**  
C/ Goya 21, Bajo A  
28220 (Majadahonda)  
Tlf: 91 602 81 58  
Fax: 91 602 88 19

PROYECTO DE MEJORA DE LA CRTA.  
VILLANUEVA DEL PARDILLO-LAS CUESTAS

**VILLANUEVA DEL PARDILLO**

---

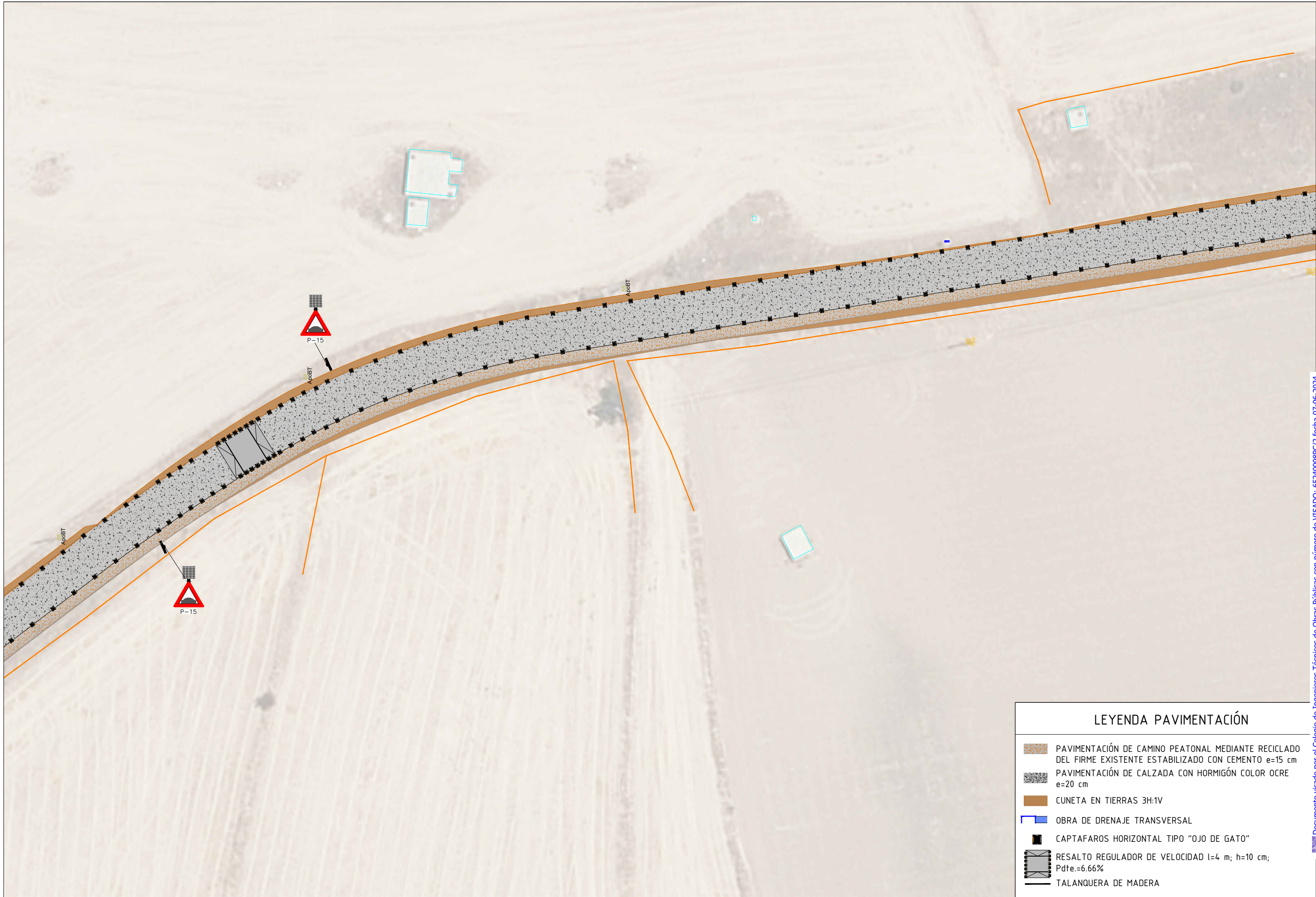
4.1.- Planta General



### LEYENDA PAVIMENTACIÓN

- PAVIMENTACIÓN DE CAMINO PEATONAL MEDIANTE RECICLADO DEL FIRME EXISTENTE ESTABILIZADO CON CEMENTO e=15 cm
- PAVIMENTACIÓN DE CALZADA CON HORMIGÓN COLOR OCRE e=20 cm
- CUNETA EN TIERRAS 3H:1V
- OBRA DE DRENAJE TRANSVERSAL
- CAPTAFAROS HORIZONTAL TIPO "OJO DE GATO"
- RESALTO REGULADOR DE VELOCIDAD l=4 m; h=10 cm; Pdte.=6.66%
- TALANQUERA DE MADERA





LEYENDA PAVIMENTACIÓN

- PAVIMENTACIÓN DE CAMINO PEATONAL MEDIANTE RECICLADO DEL FIRME EXISTENTE ESTABILIZADO CON CEMENTO e=15 cm
- PAVIMENTACIÓN DE CALZADA CON HORMIGÓN COLOR OCRE e=20 cm
- CUNETA EN TIERRAS 3H:1V
- OBRA DE DRENAJE TRANSVERSAL
- CAPTAFAROS HORIZONTAL TIPO "OJO DE GATO"
- RESALTO REGULADOR DE VELOCIDAD (l=4 m; h=10 cm; Pdte.=6.66%)
- TALANQUERA DE MADERA

PROYECTISTA:  
AMBITEC INGENIERÍA Y CONSULTORÍA AMBIENTAL, S.L.  
C/ GOYA 21, BAJO A  
28220 - MAJADAHONDA (MADRID)  
TLF: 91 602 81 58 -- FAX: 91 602 88 19

DÑA. PAULA RODRÍGUEZ GONZÁLEZ  
I.C. NºCOL: 22.281  
DÑA. MACARENA SUERO RODRÍGUEZ  
I.C. NºCOL: 22.282

*Paula Rodríguez*  
*Macarena Suero*

**GrupoTragsa**  
Garante Profesional. Servicio Público

PROMOTOR: PLANIFICA MADRID

**PLANIFICA**  
MADRID

ACTUACIÓN: PROYECTO DE EJECUCIÓN DE LA ADECUACIÓN Y ACONDICIONAMIENTO DE LA VÍA PECUARIA "CORDEL SEGOVIANO" COMO ACCESO A LA URBANIZACIÓN LAS CUESTAS-VILLANUEVA DEL PARDILLO-GALAPAGAR

ESCALA: 1:500  
ORIENTACIÓN:   
ESCALA GRÁFICA:

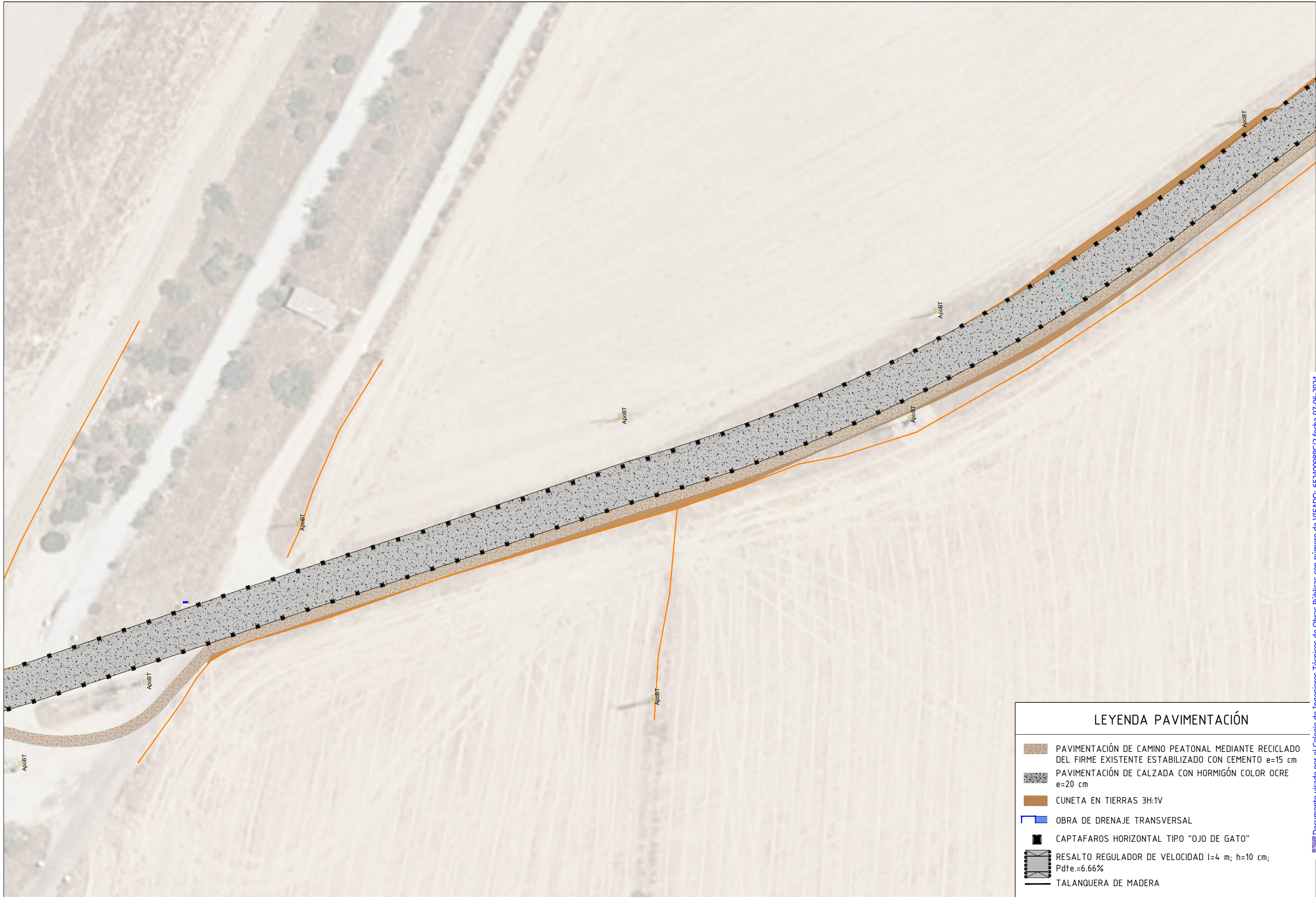
PLANO: PLANTA GENERAL DE PAVIMENTACIÓN

FECHA: ENERO 2024

PLANO Nº: 4.1

HOJA 2 DE 10





LEYENDA PAVIMENTACIÓN

- PAVIMENTACIÓN DE CAMINO PEATONAL MEDIANTE RECICLADO DEL FIRME EXISTENTE ESTABILIZADO CON CEMENTO e=15 cm
- PAVIMENTACIÓN DE CALZADA CON HORMIGÓN COLOR OCRE e=20 cm
- CUNETA EN TIERRAS 3H:1V
- OBRA DE DRENAJE TRANSVERSAL
- CAPTAFAROS HORIZONTAL TIPO "OJO DE GATO"
- RESALTO REGULADOR DE VELOCIDAD l=4 m; h=10 cm; Pdte.=6.66%
- TALANQUERA DE MADERA





LEYENDA PAVIMENTACIÓN

- PAVIMENTACIÓN DE CAMINO PEATONAL MEDIANTE RECICLADO DEL FIRME EXISTENTE ESTABILIZADO CON CEMENTO e=15 cm
- PAVIMENTACIÓN DE CALZADA CON HORMIGÓN COLOR OCRE e=20 cm
- CUNETA EN TIERRAS 3H:1V
- OBRA DE DRENAJE TRANSVERSAL
- CAPTAFAROS HORIZONTAL TIPO "OJO DE GATO"
- RESALTO REGULADOR DE VELOCIDAD l=4 m; h=10 cm; Pdte.=6.66%
- TALANQUERA DE MADERA





### LEYENDA PAVIMENTACIÓN

- PAVIMENTACIÓN DE CAMINO PEATONAL MEDIANTE RECICLADO DEL FIRME EXISTENTE ESTABILIZADO CON CEMENTO e=15 cm
- PAVIMENTACIÓN DE CALZADA CON HORMIGÓN COLOR OCRE e=20 cm
- CUNETA EN TIERRAS 3H:1V
- OBRA DE DRENAJE TRANSVERSAL
- CAPTAFAROS HORIZONTAL TIPO "OJO DE GATO"
- RESALTO REGULADOR DE VELOCIDAD (l=4 m; h=10 cm; Pdte.=6.66%)
- TALANQUERA DE MADERA





LEYENDA PAVIMENTACIÓN

- PAVIMENTACIÓN DE CAMINO PEATONAL MEDIANTE RECICLADO DEL FIRME EXISTENTE ESTABILIZADO CON CEMENTO e=15 cm
- PAVIMENTACIÓN DE CALZADA CON HORMIGÓN COLOR OCRE e=20 cm
- CUNETA EN TIERRAS 3H:1V
- OBRA DE DRENAJE TRANSVERSAL
- CAPTAFAROS HORIZONTAL TIPO "OJO DE GATO"
- RESALTO REGULADOR DE VELOCIDAD l=4 m; h=10 cm; Pdte.=6.66%
- TALANQUERA DE MADERA

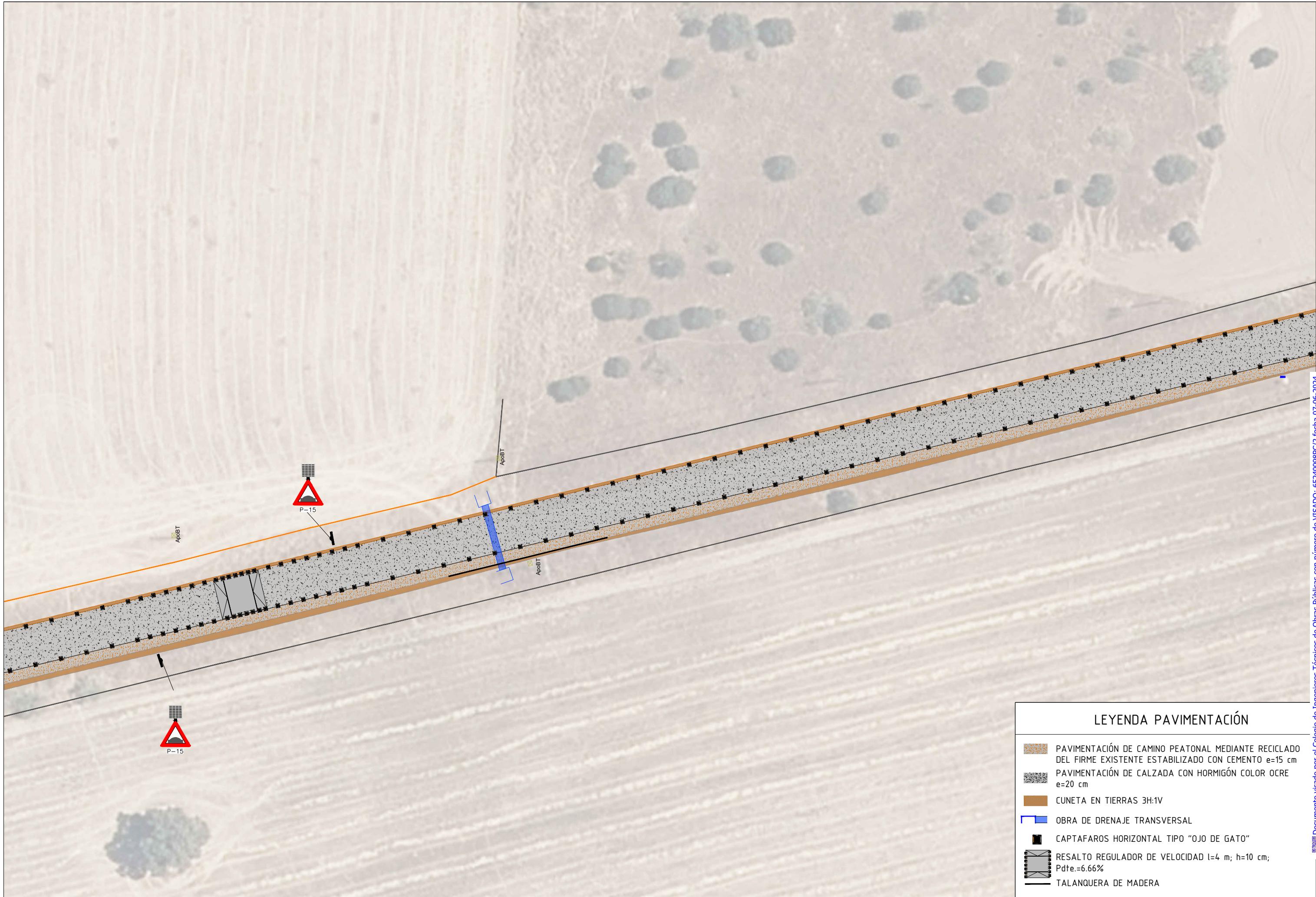




LEYENDA PAVIMENTACIÓN

- PAVIMENTACIÓN DE CAMINO PEATONAL MEDIANTE RECICLADO DEL FIRME EXISTENTE ESTABILIZADO CON CEMENTO e=15 cm
- PAVIMENTACIÓN DE CALZADA CON HORMIGÓN COLOR OCRE e=20 cm
- CUNETA EN TIERRAS 3H:1V
- OBRA DE DRENAJE TRANSVERSAL
- CAPTAFAROS HORIZONTAL TIPO "OJO DE GATO"
- RESALTO REGULADOR DE VELOCIDAD l=4 m; h=10 cm; Pdte.=6.66%
- TALANQUERA DE MADERA





LEYENDA PAVIMENTACIÓN

- PAVIMENTACIÓN DE CAMINO PEATONAL MEDIANTE RECICLADO DEL FIRME EXISTENTE ESTABILIZADO CON CEMENTO e=15 cm
- PAVIMENTACIÓN DE CALZADA CON HORMIGÓN COLOR OCRE e=20 cm
- CUNETA EN TIERRAS 3H:1V
- OBRA DE DRENAJE TRANSVERSAL
- CAPTAFAROS HORIZONTAL TIPO "OJO DE GATO"
- RESALTO REGULADOR DE VELOCIDAD (l=4 m; h=10 cm; Pdte.=6.66%)
- TALANQUERA DE MADERA

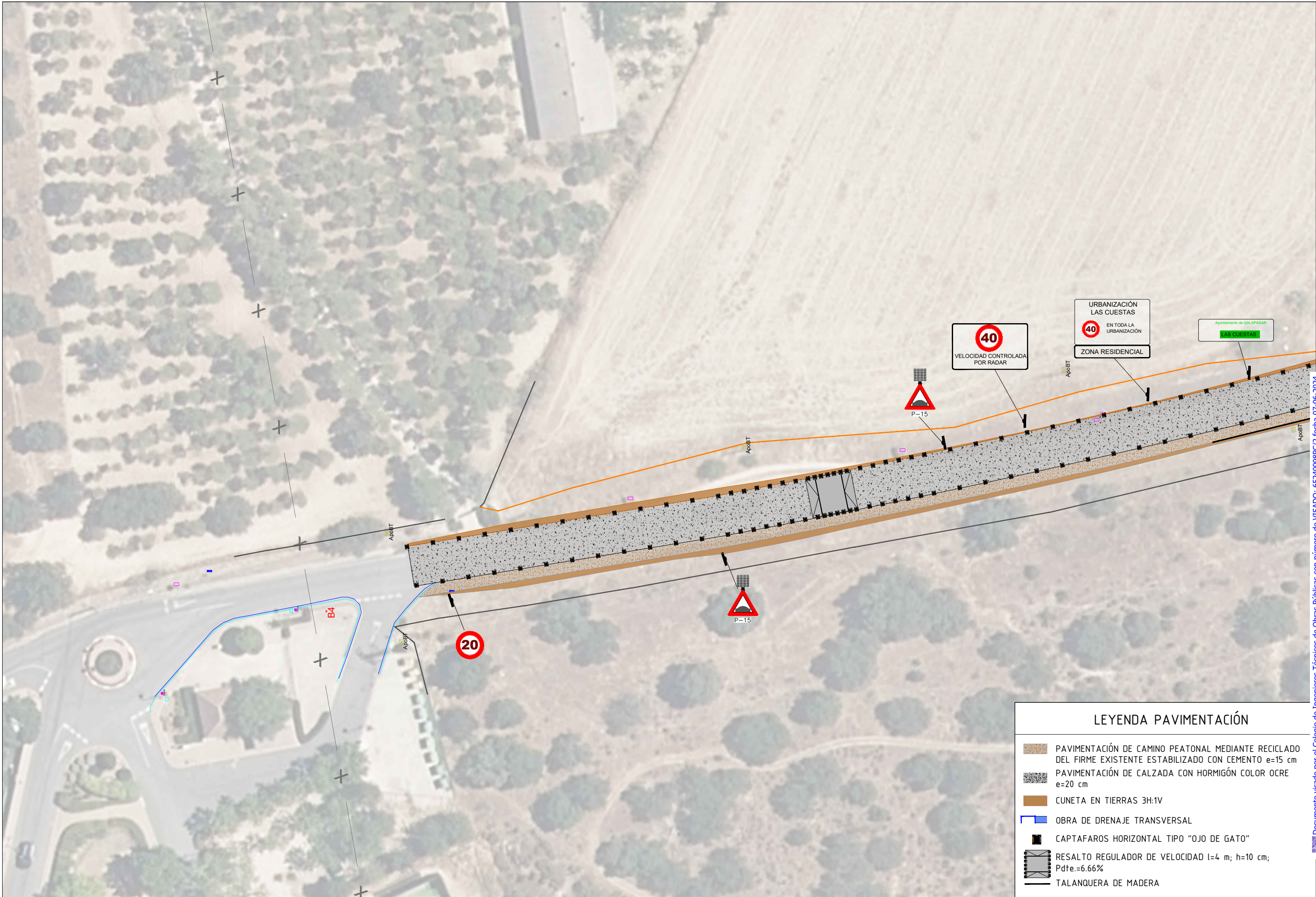




LEYENDA PAVIMENTACIÓN

- PAVIMENTACIÓN DE CAMINO PEATONAL MEDIANTE RECICLADO DEL FIRME EXISTENTE ESTABILIZADO CON CEMENTO e=15 cm
- PAVIMENTACIÓN DE CALZADA CON HORMIGÓN COLOR OCRE e=20 cm
- CUNETA EN TIERRAS 3H:1V
- OBRA DE DRENAJE TRANSVERSAL
- CAPTAFAROS HORIZONTAL TIPO "OJO DE GATO"
- RESALTO REGULADOR DE VELOCIDAD l=4 m; h=10 cm; Pdte.=6.66%
- TALANQUERA DE MADERA





LEYENDA PAVIMENTACIÓN

- PAVIMENTACIÓN DE CAMINO PEATONAL MEDIANTE RECICLADO DEL FIRME EXISTENTE ESTABILIZADO CON CEMENTO e=15 cm
- PAVIMENTACIÓN DE CALZADA CON HORMIGÓN COLOR OCRE e=20 cm
- CUNETA EN TIERRAS 3H:1V
- OBRA DE DRENAJE TRANSVERSAL
- CAPTAFAROS HORIZONTAL TIPO "OJO DE GATO"
- RESALTO REGULADOR DE VELOCIDAD (l=4 m; h=10 cm; Pdte.=6.66%)
- TALANQUERA DE MADERA