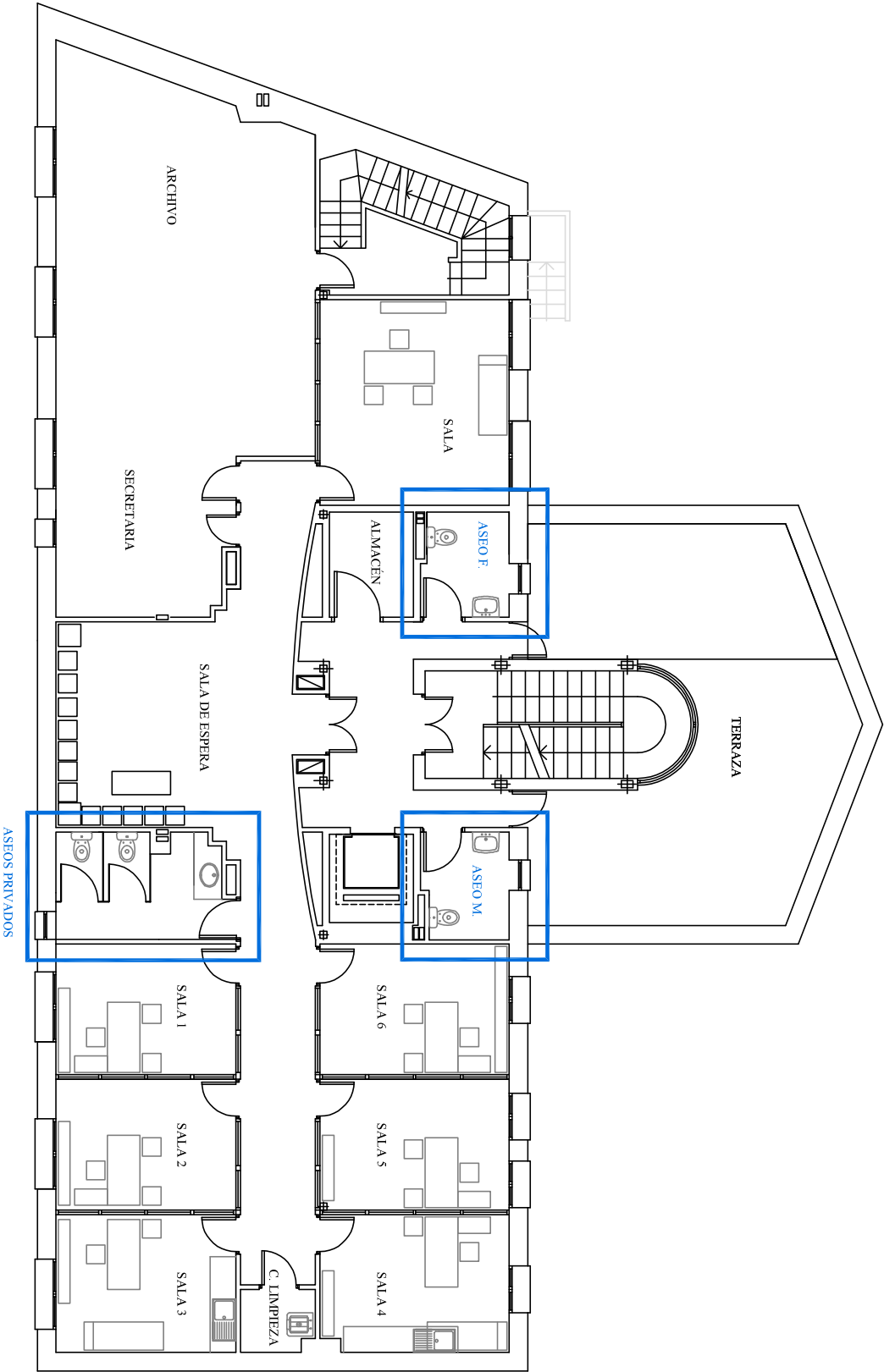




Este documento se ha obtenido directamente del original que contenía la firma autentica y, para evitar el acceso a datos personales protegidos, se ha ocultado el código que permitiría acceder al original.

PLANTA PRIMERA



PROYECTO DE REFORMA DE ASEOS PÚBLICOS Y ALMACENES  
PLANO REFORMADO ASEOS PLANTA PRIMERA  
CENTRO DE SALUD MENTAL PUENTE DE VALECCAS. C/ PEÑA GORBEA 4 MADRID.



Hospital Universitario  
Infanta Leonor

AUTOR DEL PROYECTO :  
JUAN CARLOS  
BUENO CABALLERO  
ARQUITECTO TÉCNICO,  
Nº 9.558 COAATM.

ESCALA:  
1/100  
FECHA:  
julio 2023

PLANO Nº

7