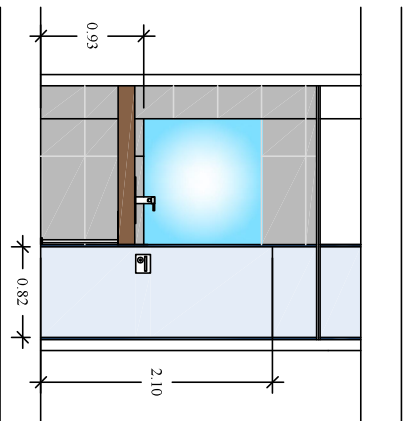
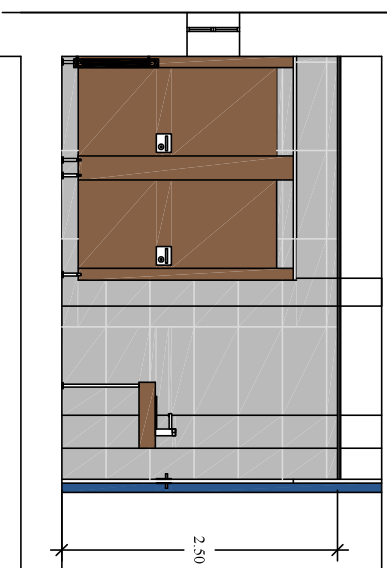
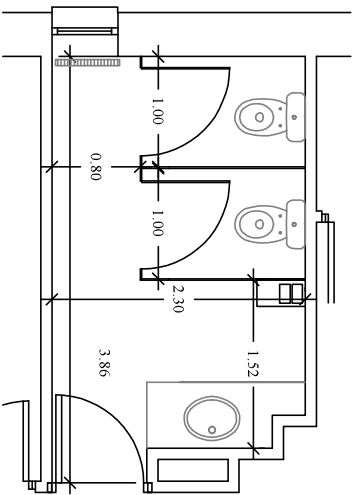
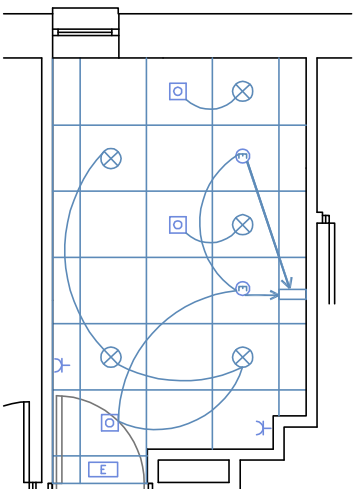


PLANTA 1a Y 2a ASEO PRIVADO DETALLE

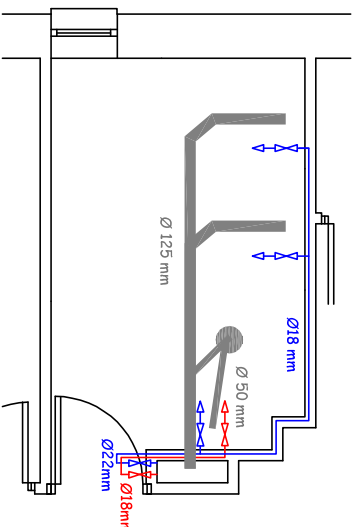


ELECTRICIDAD



- CIRCUITO DE ALUMBRADO
- DETECTOR DE PRESENCIA
- INTERRUPTOR UNIPOLAR
- LUMINARIA DE EMERGENCIA
- BASE ENCHUFE 16A
- DETECTOR DE HUMOS INTEGRADO
- DOWNLIGHT LED 18 W
- EXTRACTOR TEMPORIZADO

FONTANERÍA Y SANEAMIENTO



- RED DE AGUA CALIENTE
- RED DE AGUA FRÍA
- LLAVE DE CORTE AGUA CALIENTE
- LLAVE DE CORTE AGUA FRÍA
- GRIFO
- BOTE SIFÓNICO
- RED DE DESAGÜE

Este documento se ha obtenido directamente del original que contenía la firma autentica y, para evitar el acceso a datos personales protegidos, se ha ocultado el código que permitiría acceder al original.



PROYECTO DE REFORMA DE ASES PÚBLICOS Y ALMACENES
PLANO DETALLE REFORMADO DE ASEO PRIVADO PLANTA PRIMERA Y SEGUNDA
CENTRO DE SALUD MENTAL PUENTE DE VALLECAS. C/ PEÑA GORBEA 4 MADRID.



Hospital Universitario
Infanta Leonor

AUTOR DEL PROYECTO :
JUAN CARLOS
BUENO CABALLERO
ARQUITECTO TÉCNICO.
Nº 9.558 COAATM.

ESCALA :
1/50
FECHA
Julio 2023

PLANO Nº

8