

## ANEJO 2. REORGANIZACIÓN DE ESPACIOS INTERIORES

### Reorganización y requisitos de los espacios objeto de intervención.

Los usos actuales de los espacios existentes en la Plaza de Toros de Las Ventas de Madrid se muestran en los planos de distribución que se facilitan. Además de las actuaciones para la mejora general de las condiciones de accesibilidad y evacuación del edificio, se llevarán a cabo otras de **reorganización de los espacios** bajo tendidos y de los espacios en niveles superiores de la Plaza, con una doble finalidad:

- Reubicación más lógica de los locales en general, buscando el aprovechamiento y la racionalización de los espacios, potenciando las cualidades arquitectónicas del conjunto. Se dará prioridad a los espacios para almacenaje, ampliando en lo posible la superficie para ello, y se tenderá a agrupar en la zona Norte, (tendidos 1 a 4), los espacios más utilizados por el personal de servicio, como son las zonas de almacén, talleres, vestuarios, instalaciones, etc.
- Realizar intervenciones para la minoración o eliminación de impactos negativos en los deambulatorios interiores perimetrales, sobre todo en el de planta baja, donde existen recintos, (tienda, almacén de lonas, barras en el acceso a la puerta grande, etc.), que deberían reubicarse o desaparecer.

Se actúa **EN TODOS LOS NIVELES**, según se indica en los planos de distribución que se facilitan.

Se llevarán a cabo todos los trabajos de demolición, albañilería, trazado de instalaciones y acabados necesarios, de forma que las calidades de los acabados de albañilería y carpintería de los distintos espacios serán similares a las existentes en los locales en uso actualmente.

En general, para la correcta compartimentación horizontal de los espacios, la mayor parte de ellos, si no todos, contarán con un sistema de techo suspendido continuo, resistente a la humedad, formado por placas de yeso laminado, atornilladas a una estructura portante doble, como complemento de la protección de la estructura con pintura intumescente progresiva. Podrá ser necesaria la interposición de lana de roca.

En cuanto a los aseos, se mantienen las calidades de los aseos situados en planta baja; en los demás niveles se cambian calidades y acabados por otros iguales o semejantes a los de la planta baja.

### **PLANTA BAJA.**

Se actúa en todos los locales interiores, tanto los situados bajo los tendidos, como los ubicados en zonas intermedias y los anejos al muro perimetral exterior.

A grandes rasgos, los cambios de distribución más importantes que se persiguen en este nivel son los siguientes:

- Mantienen su ubicación actual la **sala de prensa**, la **sala Antonio Bienvenida**, la **sala institucional**, la **sala Alcalá**, la **Biblioteca y sala Cossío**, y la **sala de toreros**.

- Se mantiene la ubicación actual del local del comité de empresa, (zona tendido 3), y el de seguridad, (zona tendido 2). Se plantea un uso alternativo del local destinado a sala de eventos, (zona tendido 2).
- Se modifica la ubicación de la **sala Antoñete** para crear un espacio amplio de almacenaje más cercano a la zona Norte.
- Se elimina el espacio destinado a almacén de las lonas de cubrición del ruedo para trasladarlo a cualquier otra zona de almacenaje que se cree.
- Se intentará ampliar, en la medida de lo posible, la superficie de la **sala Antonio Bienvenida**, modificando la ubicación del aseo masculino anejo.
- Se reubican y se redimensionan algunos de los **aseos** de forma más coherente.
- En las inmediaciones del acceso por la Puerta Grande, (tendidos 7-8), se pretende crear una **zona de restauración**, a un lado del pasillo de acceso al ruedo. Al otro lado del mismo se reubicaría la **librería Rodríguez**, (actualmente en zona de tendido 4).
- Se agrupan en un solo local anexo a la sala de toreros, más cerca de la futura ubicación del Centro de Transformación, los espacios destinados a contener cuadros de electricidad y almacenaje eléctrico.
- Se desplaza la **tienda**, ubicada en zona de tendido 3, a la zona donde está situado actualmente el grupo de presión.
- El Centro de Transformación cambia su ubicación, destinando este espacio para aseos públicos.
- El Grupo electrógeno cambia su ubicación, destinando este espacio a tienda.
- No se actúa en la zona sanitaria de quirófanos.

Las actuaciones que se llevarán a cabo en cuanto a redistribución de las zonas exteriores al perímetro circular son únicamente:

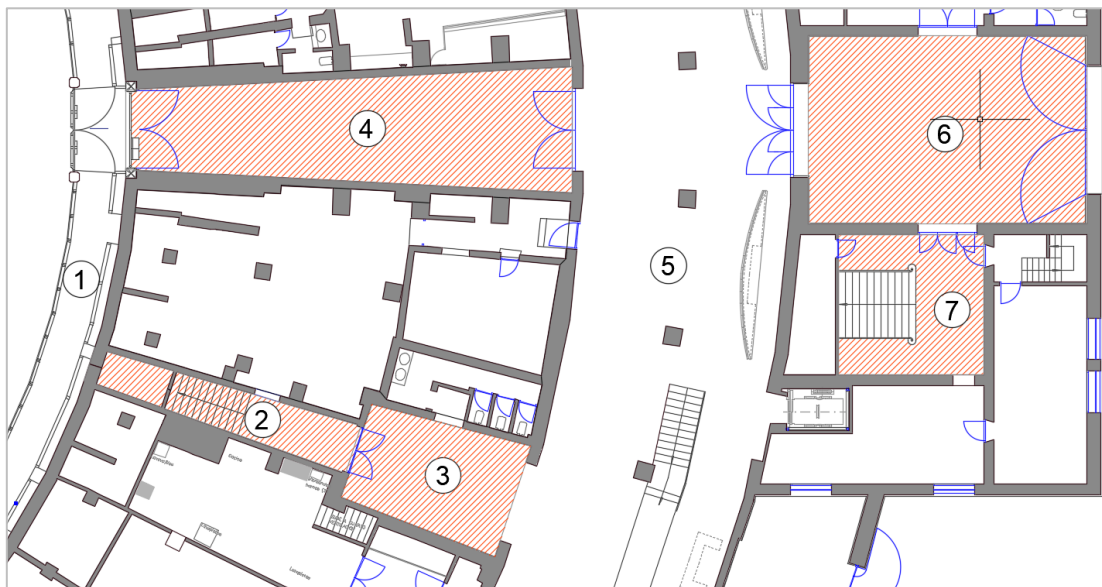
- Nueva ubicación del **Centro de Transformación**, dado que se trata de una instalación de riesgo elevado. Se traslada a la zona donde se encuentra la pajera de las caballerizas o en muro lateral de los corrales. Deberá redactarse proyecto específico a estos efectos, que deberá contar con las autorizaciones necesarias para su total legalización.
- Nueva ubicación del **Grupo electrógeno**, que se traslada a la zona donde se encuentra el guarnés.
- Creación de una pequeña zona residencial para mayores, en la ubicación actual de la pajera que hay junto al cuarto de matarifes.

Se actuará en los paramentos, suelo y escaleras de los vomitórios de acceso a los tendidos bajos, (uno por cada tendido), y de los pasillos de acceso al ruedo o al callejón, (Puerta Grande, puerta de caballos, puerta de arrastre, enfermería).

Se llevará a cabo una intervención final de terminación y acabados en paramentos del deambulatorio, y vestíbulos de accesos a vomitorios. Igualmente se procederá en las cajas de escaleras y vestíbulos exteriores e interiores de las zonas de los torreones, con el saneado de todos los paramentos y el suelo, devolviéndolos a su estado original antes de las obras. Se repondrán, en general, todos los acabados dañados por las obras.

En el callejón del ruedo se llevará a cabo el drenaje, saneado y sustitución del solado e impermeabilización asfáltica, sólo si fuese necesario.

Se muestra esquema de parte de la Planta Baja, a efectos de que se entienda la denominación y ubicación de los locales y espacios a que se hace referencia.



- |                           |                      |                                 |
|---------------------------|----------------------|---------------------------------|
| 1. Callejón ruedo         | 2. Vomitorio tendido | 3. Vestíbulo acceso a vomitorio |
| 4. Pasillo acceso a ruedo | 5. Deambulatorio     | 6. Vestíbulo de torreón         |
| 7. Caja de escalera       |                      |                                 |

### PLANTA TENDIDO ALTO.

Se actúa en todos los locales existentes en las zonas de los torreones, que en su mayor parte se trata de aseos y espacios de almacenaje. En cuanto a los aseos, se llevarán a cabo actuaciones para el cambio de calidades y acabados por otros iguales o semejantes a los de la planta baja. En los espacios de almacenaje se realizarán los trabajos necesarios para el acondicionamiento de los mismos.

Se actuará en los paramentos y suelo de los vomitórios de acceso a los tendidos altos, (uno por cada tendido).

Al igual que en la planta baja, se llevará a cabo una intervención final de terminación y acabados en los paramentos del deambulatorio. Igualmente se procederá en las cajas de escaleras y zonas de paso previas a los aseos, con el saneado de todos los paramentos y el suelo, devolviéndolos a su estado original antes de las obras. Se repondrán, en general, todos los acabados dañados por las obras.

Se realizará la impermeabilización de los forjados del deambulatorio y suelo de los vomitorios de acceso a los tendidos altos. Se impermeabilizará el forjado de las terrazas, previo levantamiento y retirada de la formación de pendientes y del pavimento existente, con reposición posterior de ambos elementos. Se deberá prever la impermeabilización de los forjados, o parte de ellos, de los locales o espacios que vayan a seguir quedando a la intemperie, sin cerramiento alguno, garantizando la evacuación efectiva del agua mediante la correspondiente formación de pendientes, y disponiendo elementos de desagüe, (sumideros, canaletas, etc.), conectados a la red de evacuación de aguas.

### PLANTA PALCOS-GRADAS.

Se actúa en todos los locales existentes en las zonas de los torreones, destinados a aseos y espacios de almacenaje. En los aseos, se llevarán a cabo actuaciones para el cambio de calidades y acabados por otros iguales o semejantes a los de la planta baja. En los espacios de almacenaje se realizarán los trabajos necesarios para el acondicionamiento de los mismos.

No se realizarán intervenciones en la Sala Real y en sus dependencias anexas, y en los vestíbulos de acceso al Palco de la Comunidad de Madrid y de Presidencia.

Se actuará en los paramentos, suelo y peldañado, en su caso, de los accesos a los palcos y al graderío.

Se llevará a cabo una intervención final de terminación y acabados en los paramentos del deambulatorio. Igualmente se procederá en las cajas de escaleras, zonas de paso previas a los aseos y zona de restauración, (tendidos 7-8), con el saneado de todos los paramentos y el suelo, devolviéndolos a su estado original antes de las obras. Se repondrán, en general, todos los acabados dañados por las obras.

Se realizará la impermeabilización de los forjados del deambulatorio, zona de restauración y accesos a los palcos y al graderío. Se deberá prever la impermeabilización de los forjados, o parte de ellos, de los locales o espacios que vayan a seguir quedando a la intemperie, sin cerramiento alguno, garantizando la evacuación efectiva del agua mediante la correspondiente formación de pendientes, y disponiendo elementos de desagüe, (sumideros, canaletas, etc.), conectados a la red de evacuación de aguas.

### PLANTA ANDANADAS.

Se actúa en todos los locales existentes en las zonas de los torreones, destinados a aseos y espacios de almacenaje. En los aseos, se llevarán a cabo actuaciones para el cambio de calidades y acabados por otros iguales o semejantes a los de la planta baja. En los espacios de almacenaje y en la sala existente frente al torreón noroeste se realizarán los trabajos necesarios para el acondicionamiento de los mismos.

No se realizarán intervenciones en las salas de torreones NO y NE.

Se actuará en los paramentos, suelo y peldañado, en su caso, de los accesos al graderío de andanadas.

Se llevará a cabo una intervención final de terminación y acabados en los paramentos del deambulatorio. Igualmente se procederá en las cajas de escaleras y en zonas de paso previas a los aseos, con el saneado de todos los paramentos y el suelo, devolviéndolos a su estado original antes de las obras. Se repondrán, en general, todos los acabados dañados por las obras.

Se realizará la impermeabilización de los forjados del deambulatorio, y accesos al graderío. Se deberá prever la impermeabilización de los forjados, o parte de ellos, de los locales o espacios que vayan a seguir quedando a la intemperie, sin cerramiento alguno, garantizando la evacuación efectiva del agua mediante la correspondiente formación de pendientes, y disponiendo elementos de desagüe, (sumideros, canaletas, etc.), conectados a la red de evacuación de aguas.

**PLANTA CUBIERTA.**

Se reparará o se sustituirá la impermeabilización de los forjados de las cubiertas de los torreones, previo levantamiento y retirada de la formación de pendientes y del pavimento existente, con reposición posterior de ambos elementos. Se incluyen los torreones más reducidos de las esquinas.

El pavimento a reponer será igual o de la misma tipología que el empleado originalmente en la construcción del edificio.

En el espacio diáfano cubierto central del torreón de la Puerta Grande se realizarán los trabajos necesarios para el acondicionamiento del mismo, sin que se haya especificado, de momento, su uso concreto.