

PROYECTO DE ACONDICIONAMIENTO DE LA OFICINA ACTUAL PARA APOYO A LA GESTIÓN DE LA TARJETA DE TRANSPORTE PÚBLICO DEL CRTM EN EL INTERCAMBIADOR DE NUEVOS MINISTERIOS



PLANOS

JULIO 2022

(ACTUALIZACIÓN TRAS RETOQUES ESPECIFICADOS POR METRO: DICIEMBRE 2022)

Proyecto de oficina para la gestión de la tarjeta de transporte público del CRTM
en la estación de Metro de Nuevos Ministerios



PLANOS

PLANO A01. SITUACIÓN CIUDAD
PLANO A02. SITUACIÓN INTERCAMBIADOR
PLANO A03. SITUACIÓN ACTUAL
PLANO A04. DISTRIBUCIÓN ACTUAL
PLANO A05. SOLADO ACTUAL
PLANO A06. TECHO ACTUAL
PLANO A07. DISTRIBUCIÓN
PLANO A08. ALZADO EXTERIOR
PLANO A09. SECCIÓN 1
PLANO A10. SECCIÓN 2
PLANO A11. SECCIÓN 3
PLANO A12. TABIQUERÍA
PLANO A13. SOLADO
PLANO A14. REVESTIMIENTOS
PLANO A15. FALSO TECHO

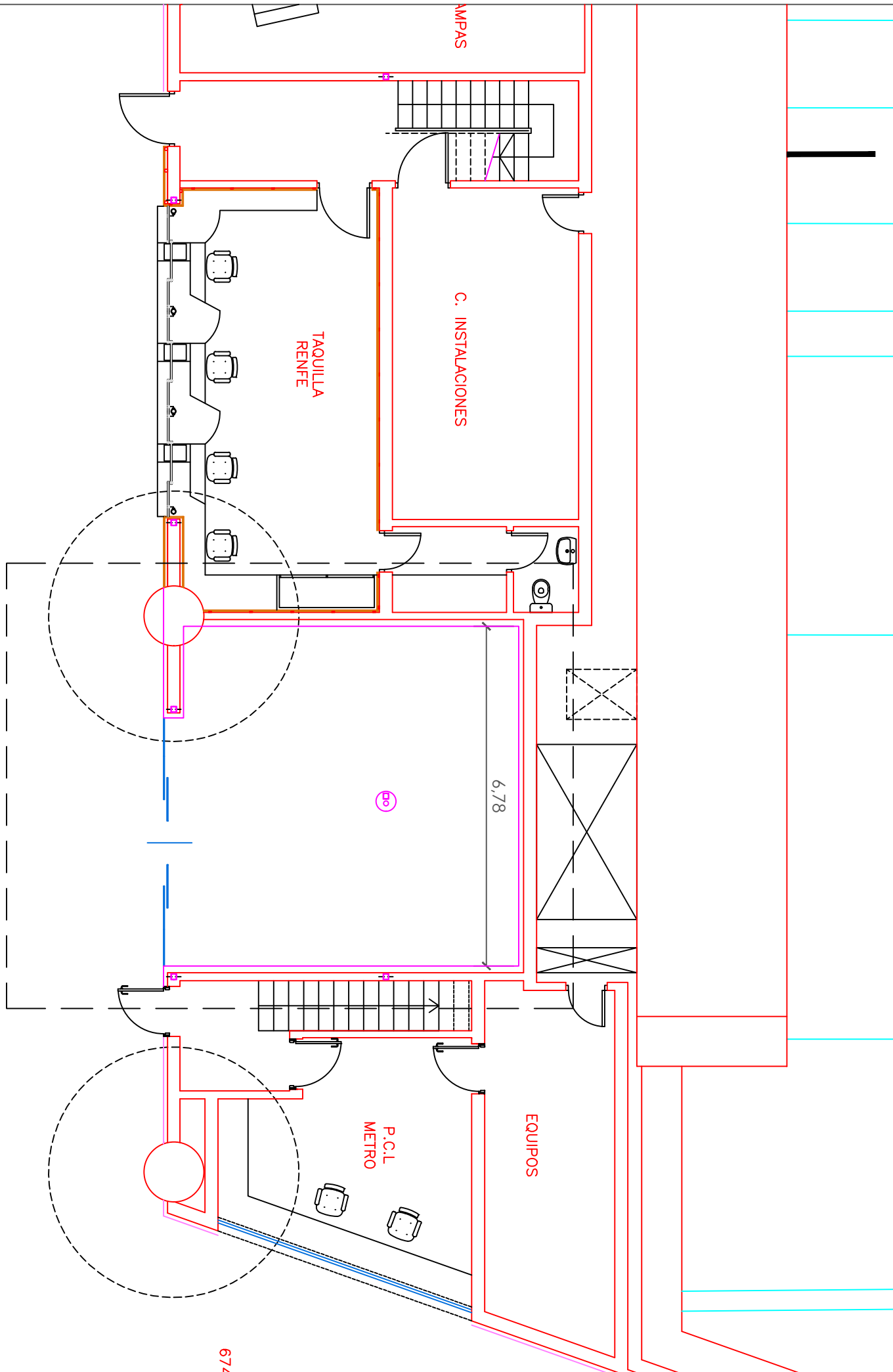
PLANO C01. CARPINTERÍA
PLANO C02. MOSTRADOR 1
PLANO C03. MOSTRADOR 2
PLANO C04. MOSTRADOR 4
PLANO C05. VINILOS 1
PLANO C06. VINILOS 2

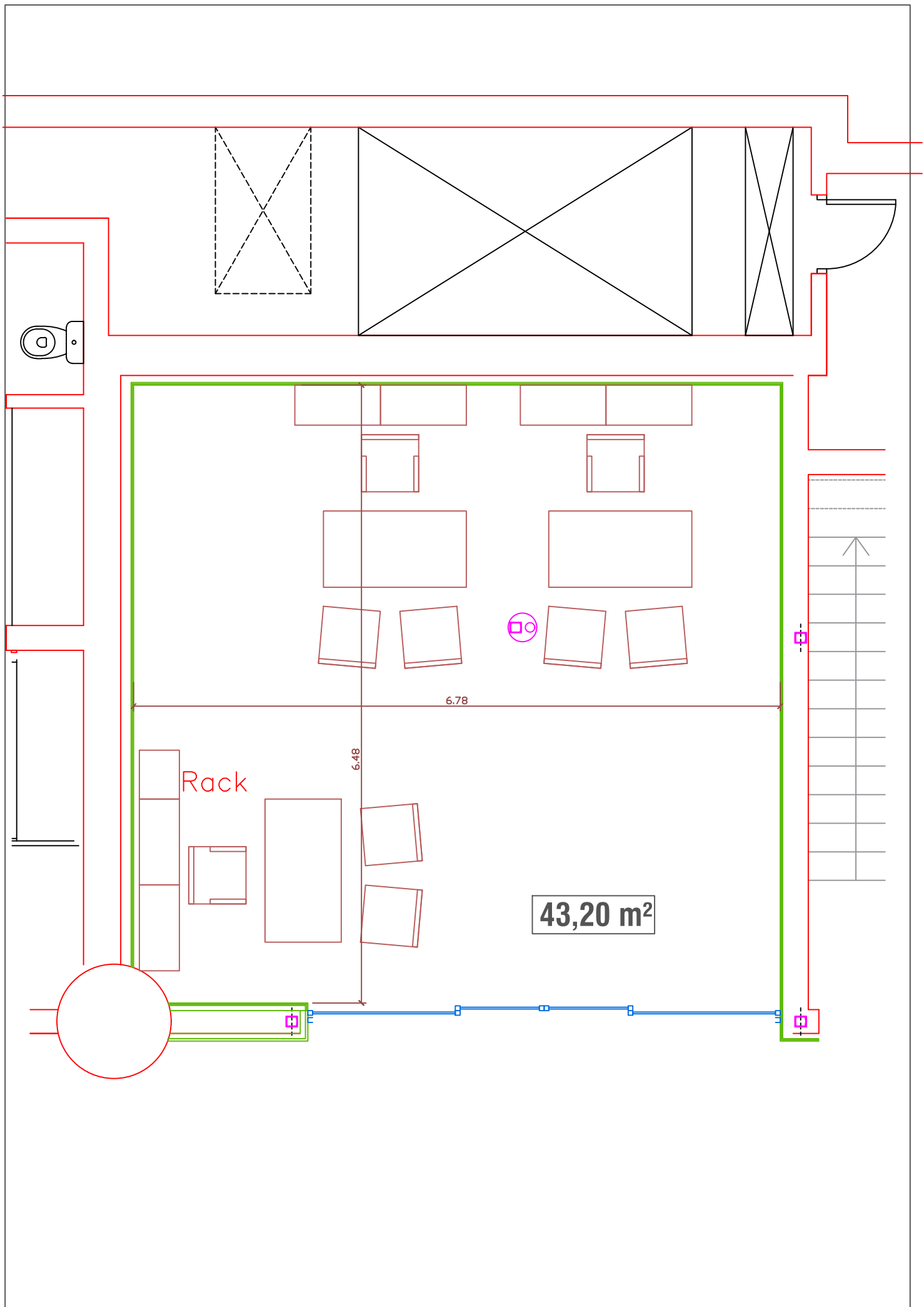
PLANO I01. ELECTRICIDAD Y COMUNICACIONES
PLANO I02. ILUMINACIÓN
PLANO I03. CAJA PROTECCIÓN GENERAL
PLANO I04. PCI
PLANO I05. EVACUACIÓN
PLANO I06. CLIMATIZACIÓN
PLANO I07. FONTANERÍA
PLANO I08. SANEAMIENTO

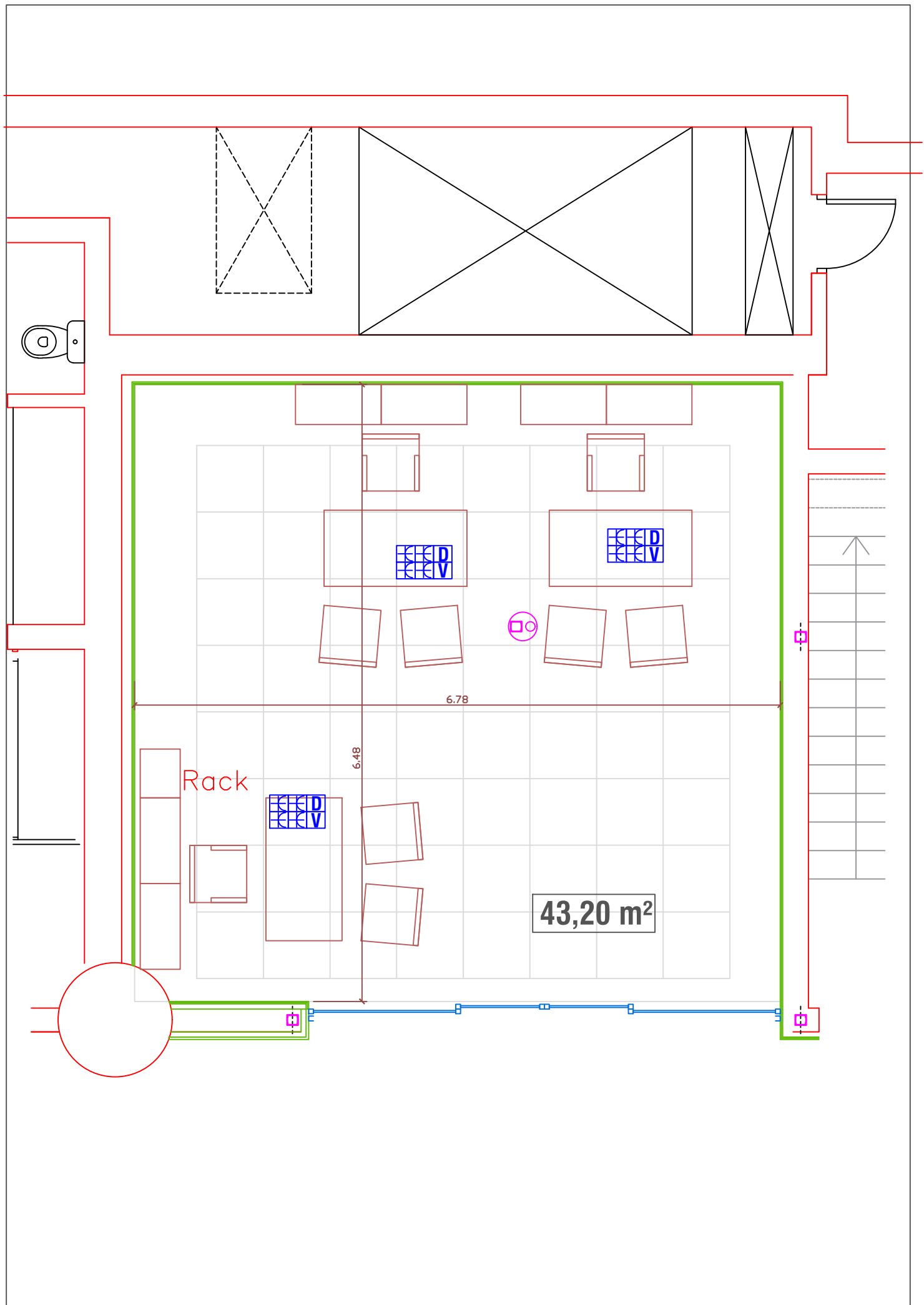


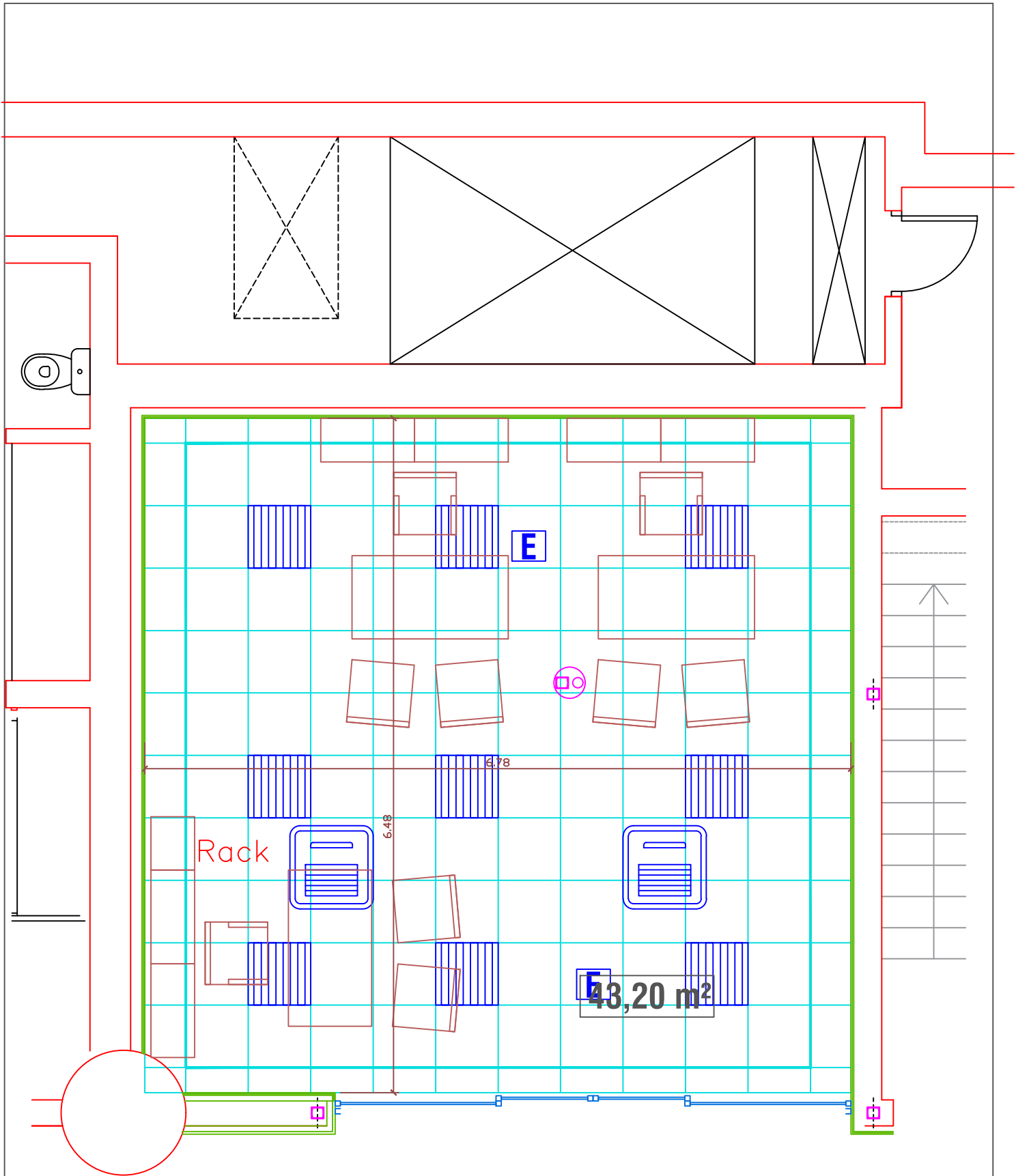
(VESTÍBULO FACTURACIÓN)

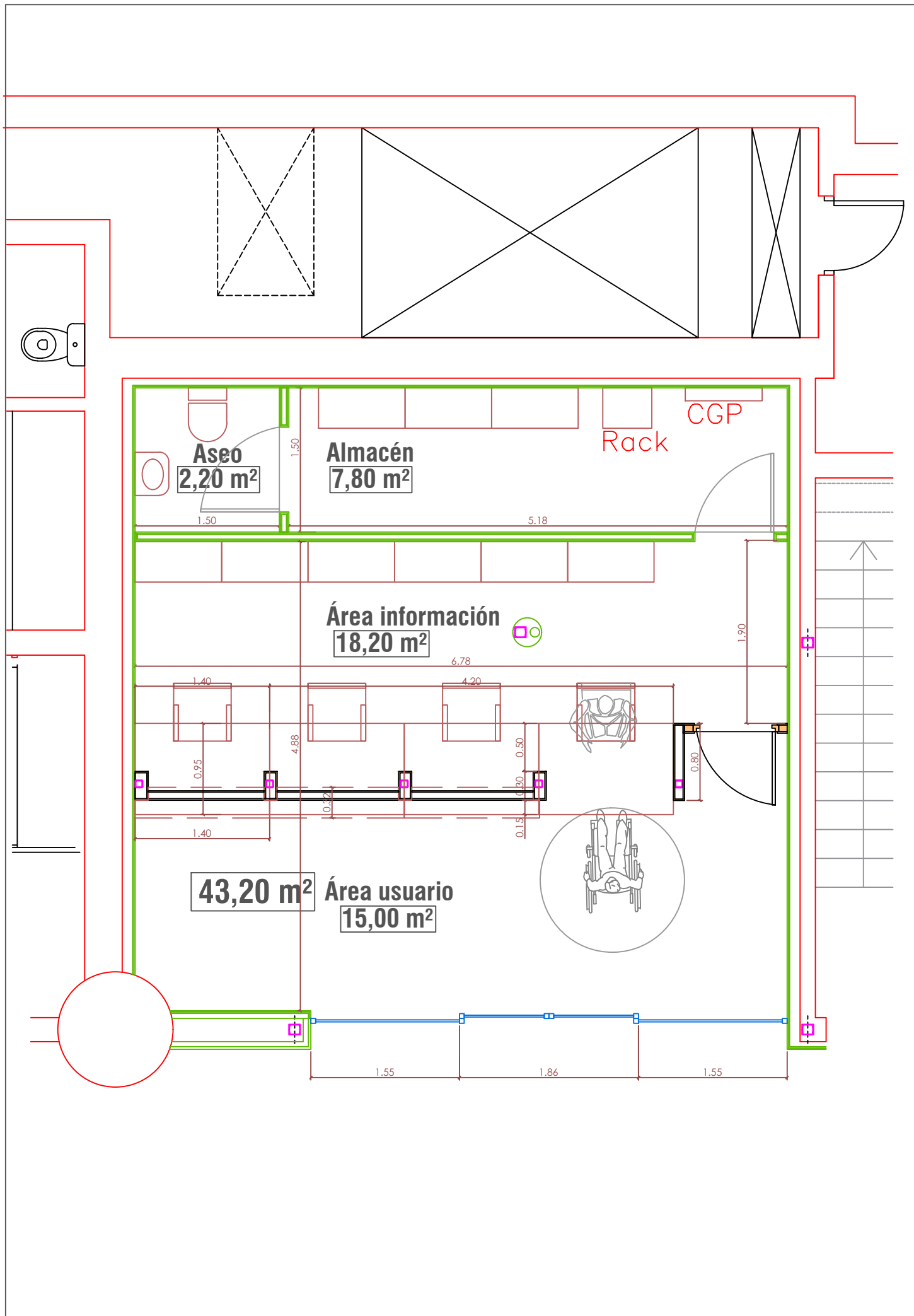




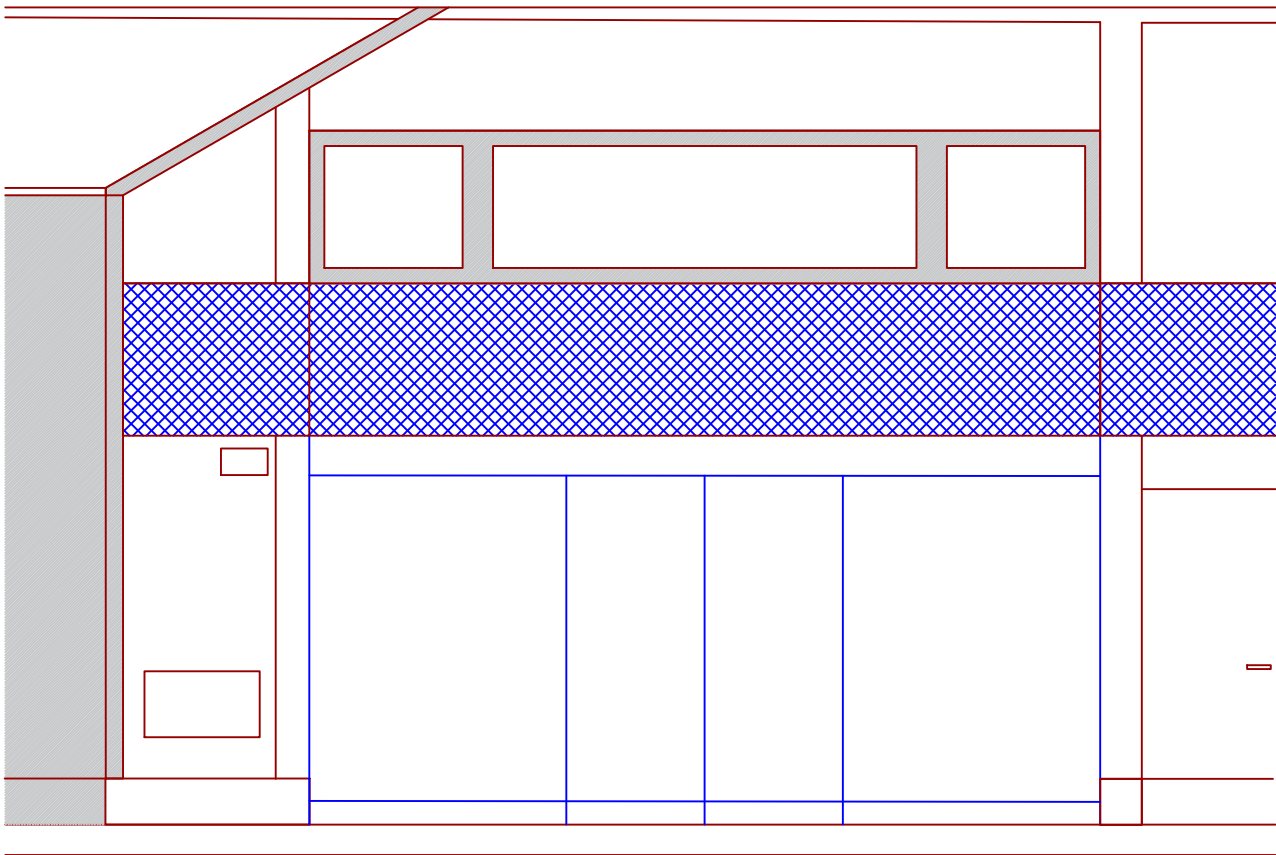




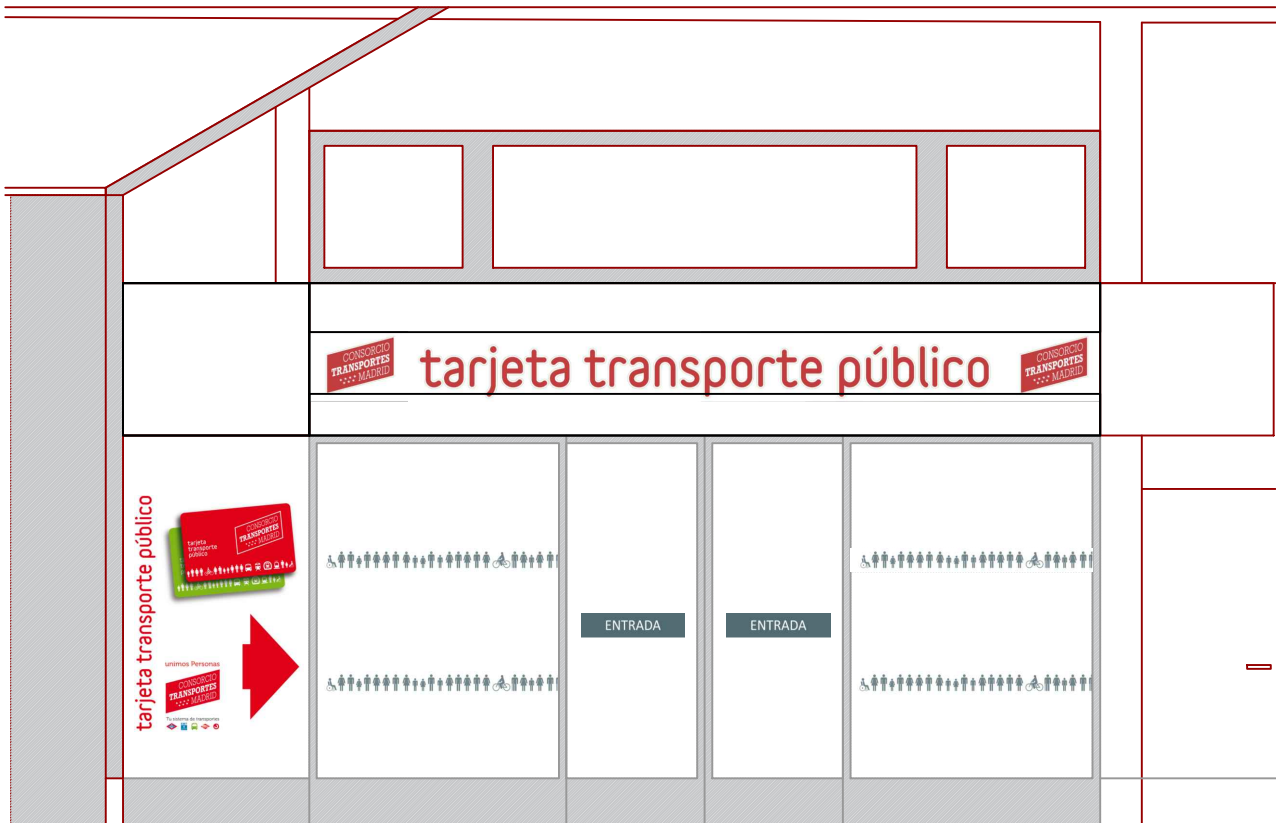




Alzado actual AA`



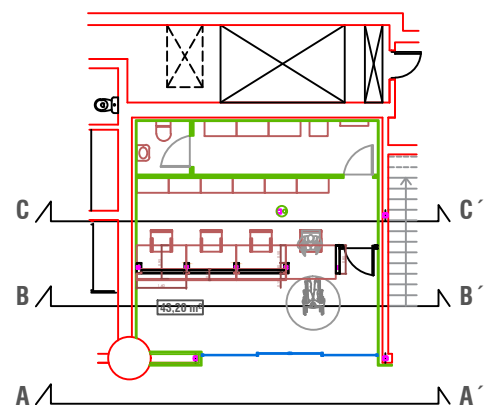
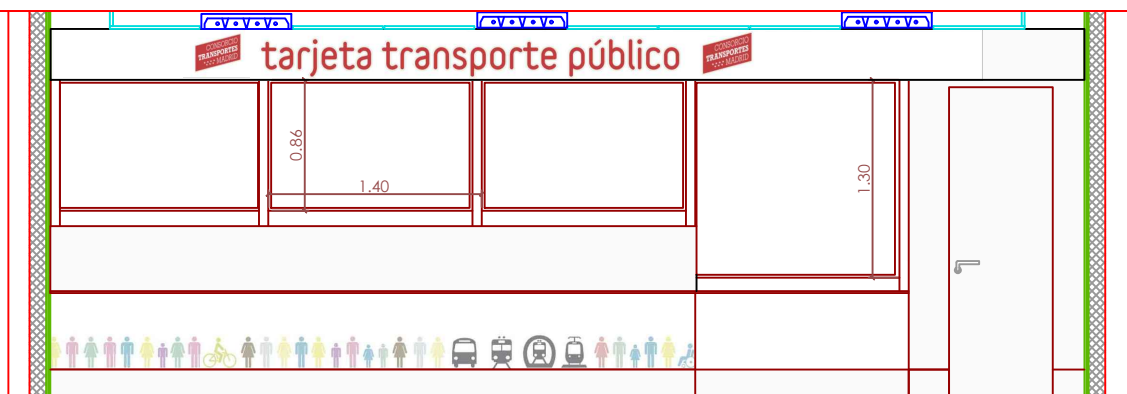
Alzado reformado AA`



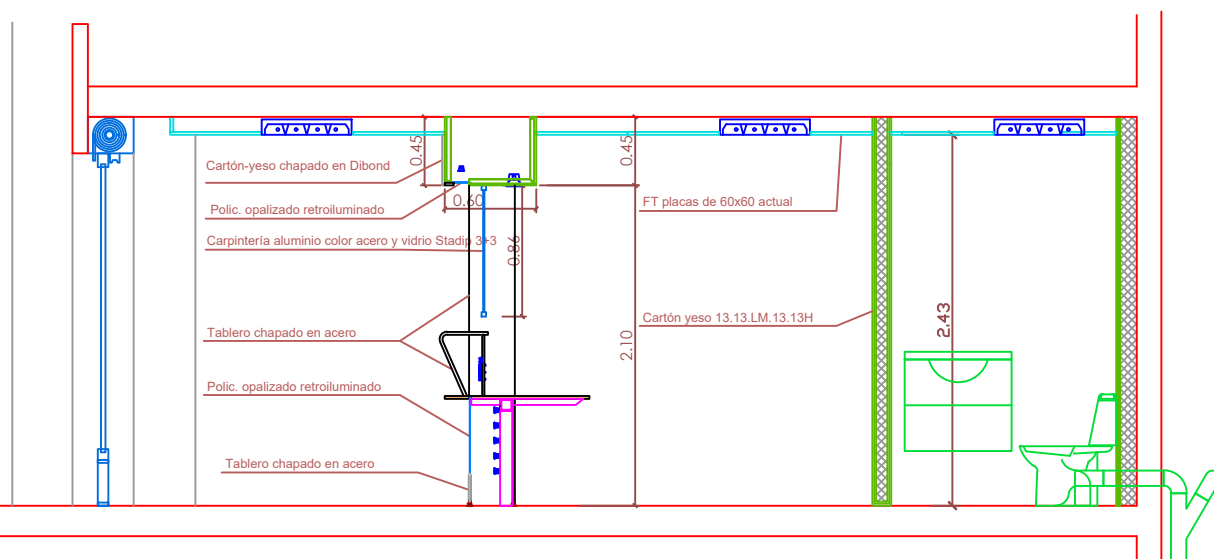
Sección reformada CC`



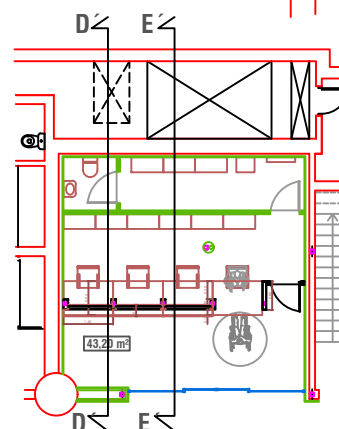
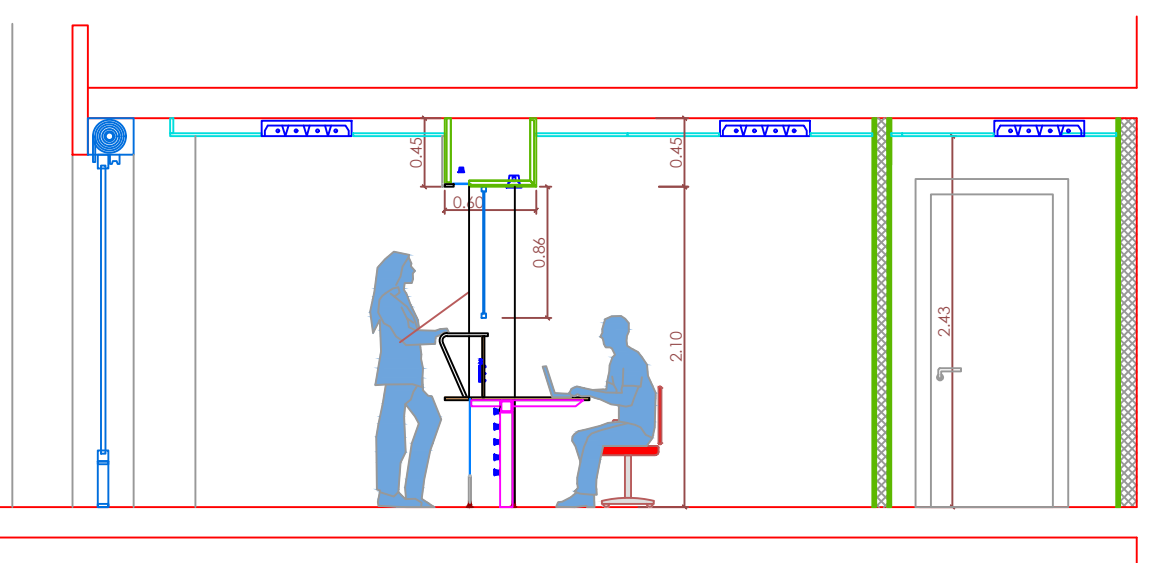
Sección reformada BB`



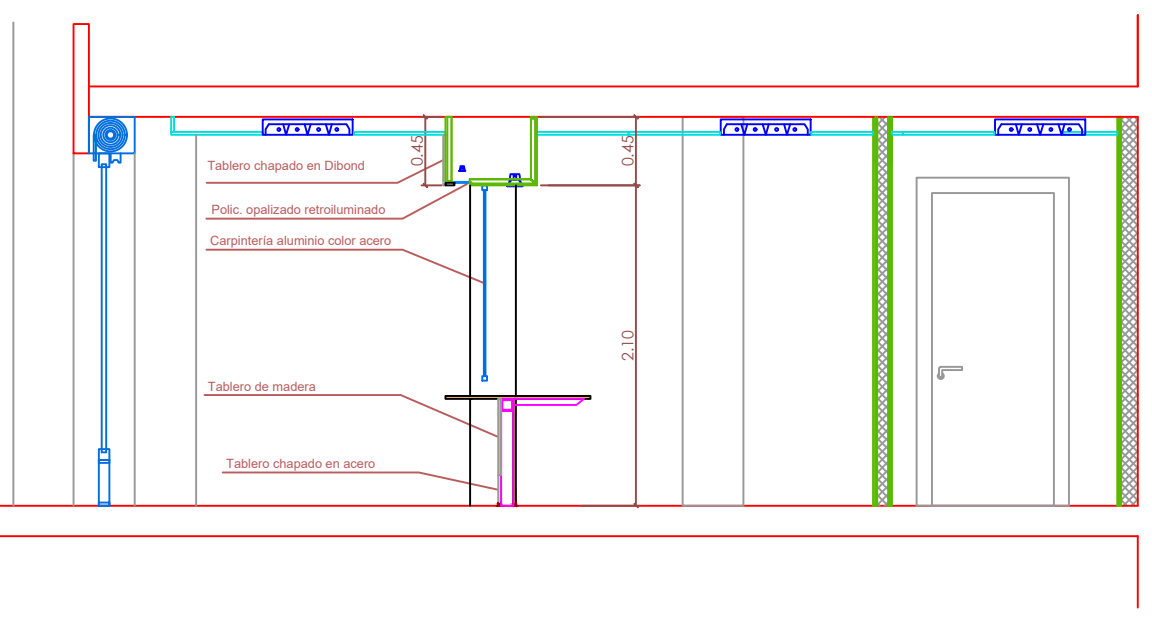
Sección reformada DD`



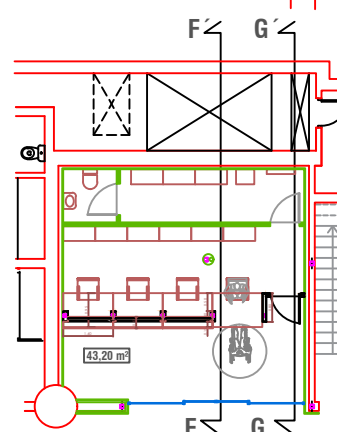
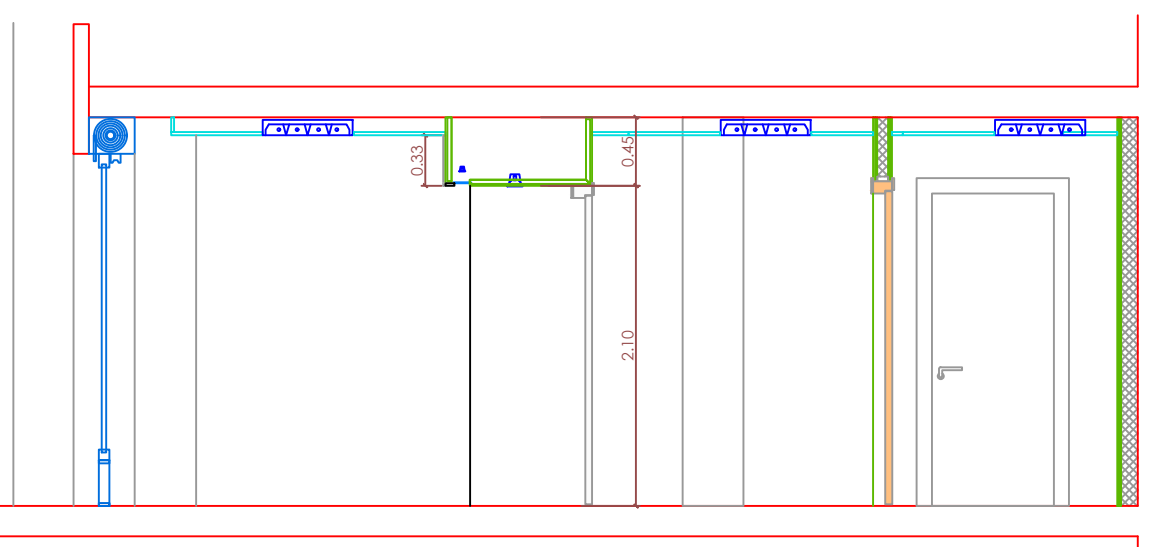
Sección reformada EE`

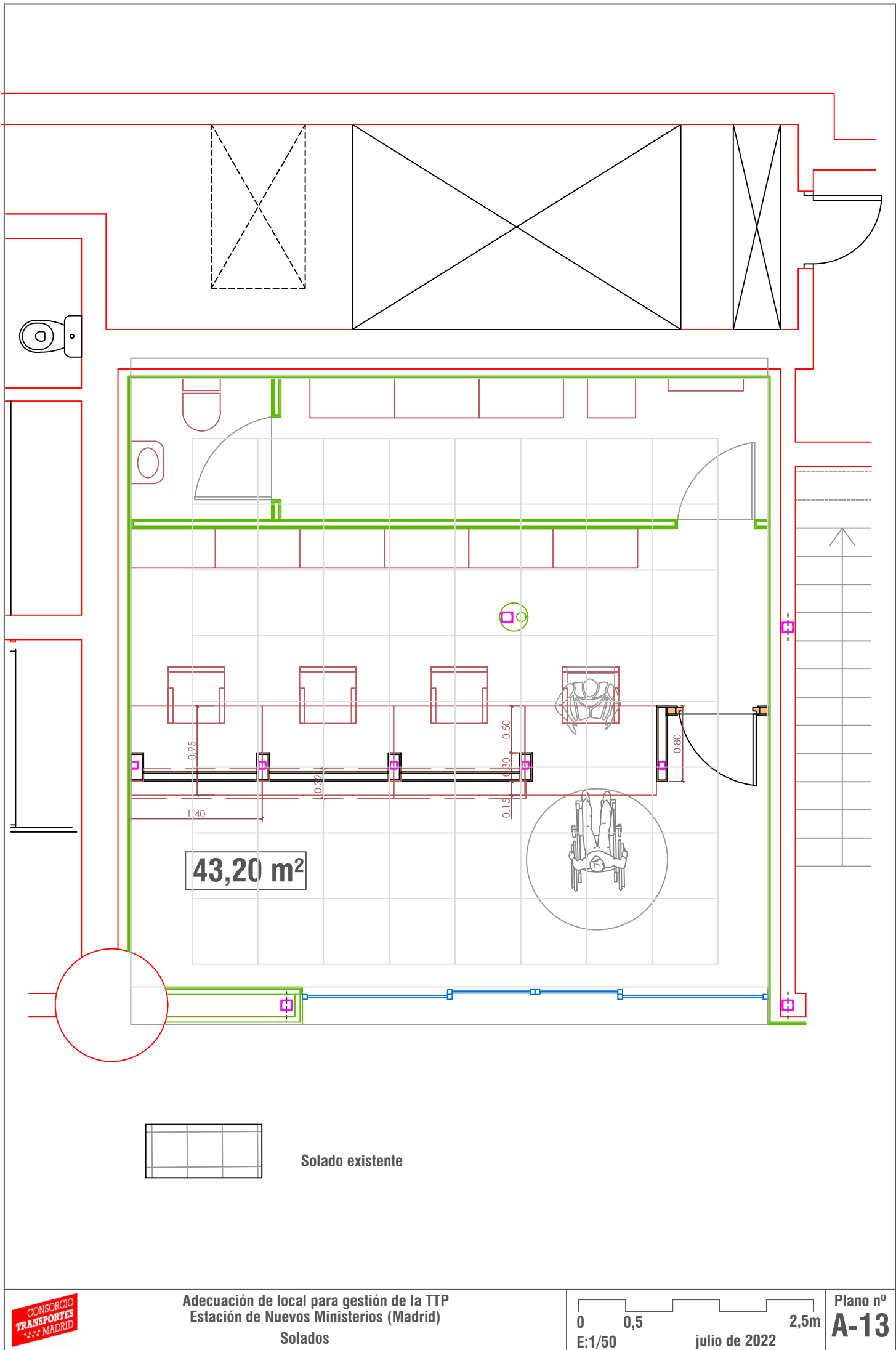


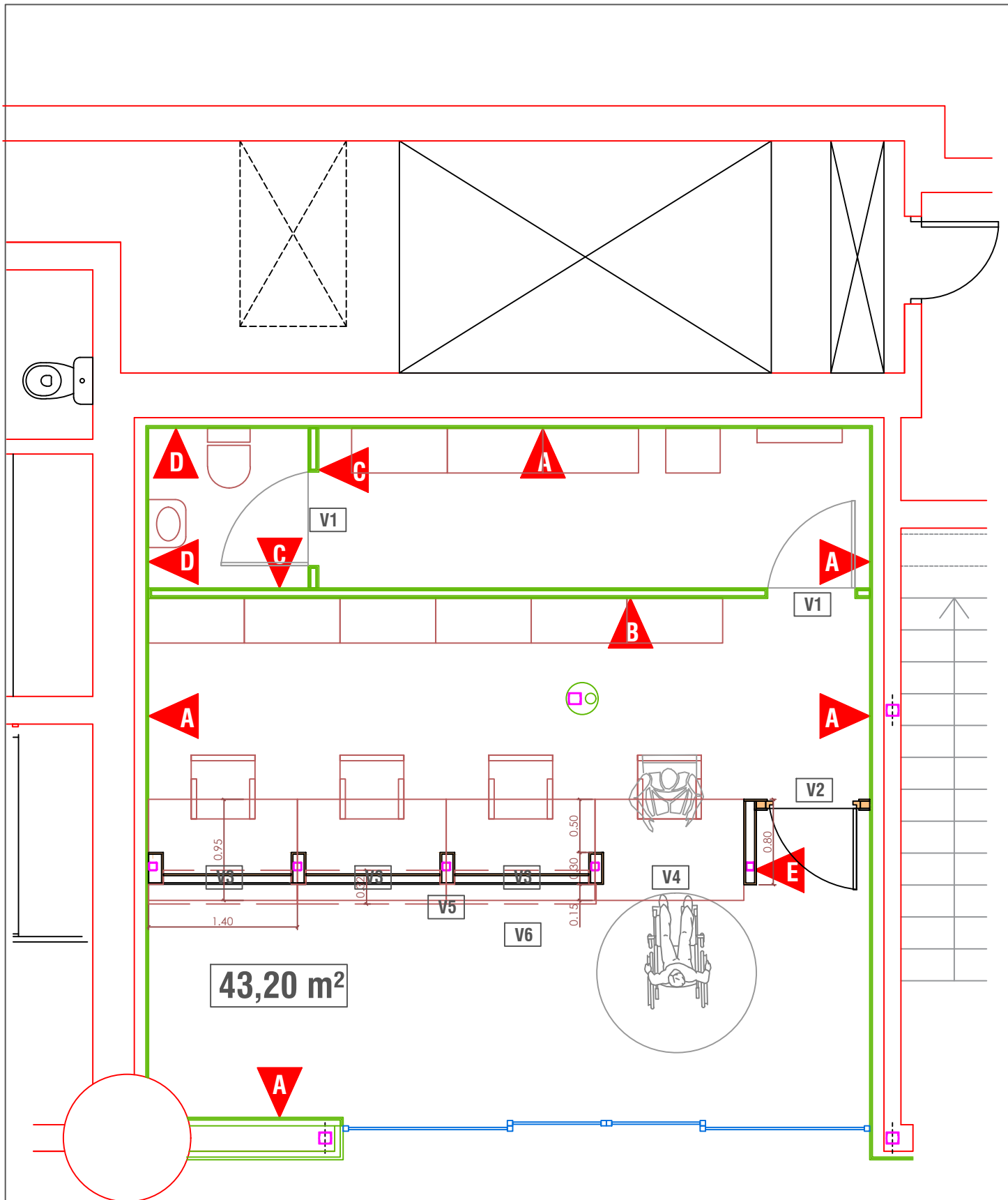
Sección reformada FF`



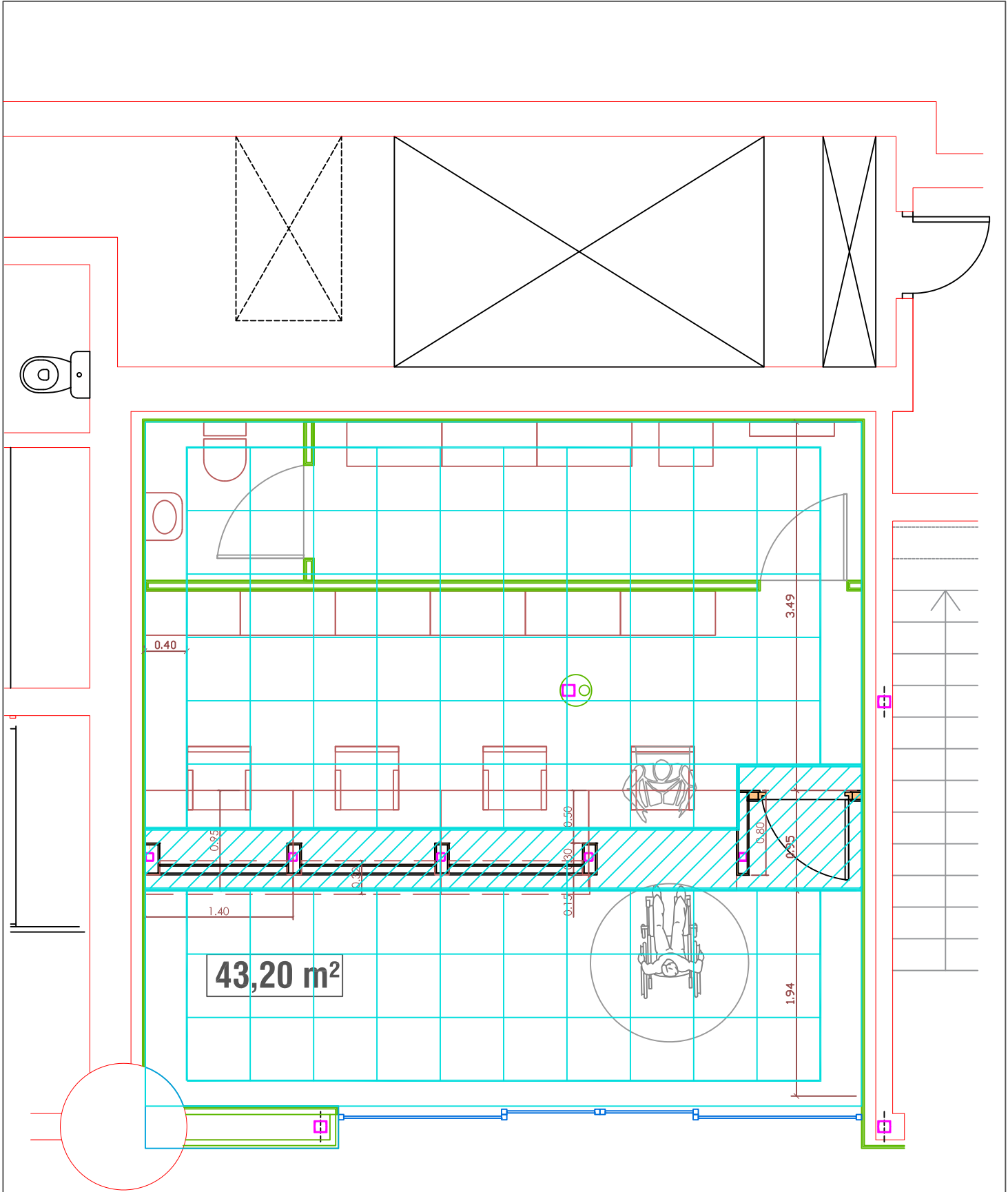
Sección reformada GG`







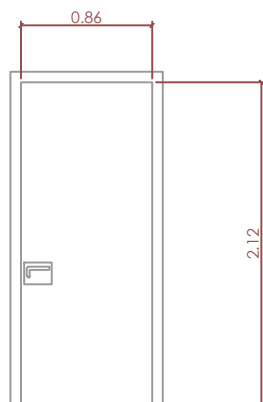
- A** Trasdoso con doble panel cartón yeso (LM.13.13) con aislamiento y pintado
- B** Doble panel de cartón yeso ambas caras (13.13.LM.13.13H) con aislamiento y pintado
- C** Doble panel de cartón yeso ambas caras (13.13.LM.13.13H) con aislamiento y pintado a una cara y papel pintado PVC en la otra
- D** Trasdoso doble panel de cartón yeso (LM.13.13H) con aislamiento y papel pintado PVC
- E** Tablero de madera ambas caras y panelado Dibond 9006 a una cara



Falso techo de Pladur (nuevo)



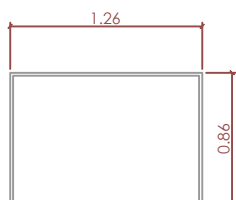
Falso techo registrable de 60x60 cm (actual)



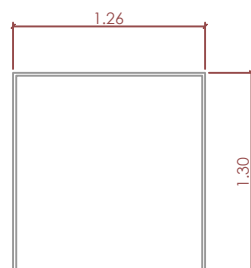
V1. Puerta madera EGGER abatible color blanco caolín (2 ud)



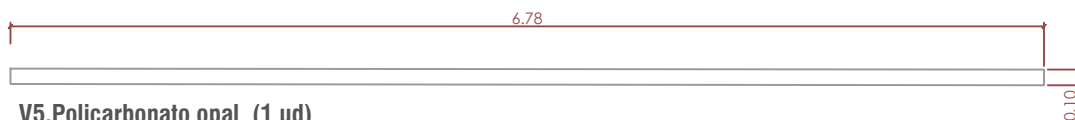
V2. Puerta madera abatible enrasada y panelada Dibond color RAL 9006 por el exterior y blanco caolín por el interior (1 ud)



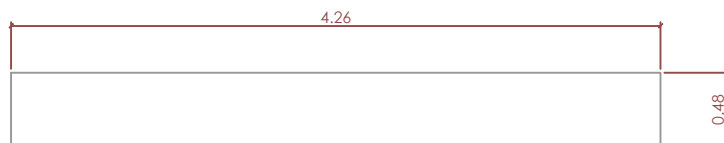
V3. Vidrio fijo laminado 3+3 con carpintería de aluminio color acero mate (3 ud)



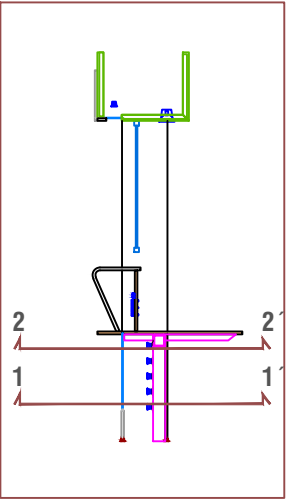
V4. Vidrio fijo laminado 3+3 con carpintería de aluminio color acero mate (1 ud)



V5. Policarbonato opal (1 ud)



V6. Policarbonato opal (1 ud)



Panel de madera
de melamina
ignifuga EGGER,
chapado en
Dibond de 3 mm
en Ral 9006 de
16 mm de
espesor y
canteado en ABS

Panel de madera
de melamina
ignifuga EGGER,
blanco caolín de
16 mm de
espesor y
canteado en ABS

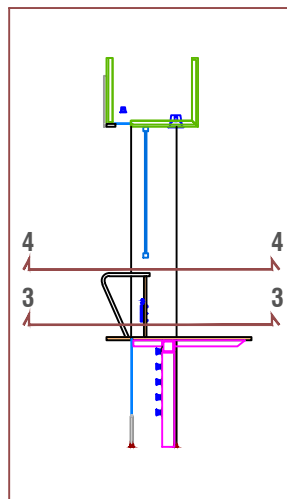
Panel de madera
de melamina
ignifuga EGGER,
blanco caolín de
16 mm de
espesor y
chapado en acero
inoxidable

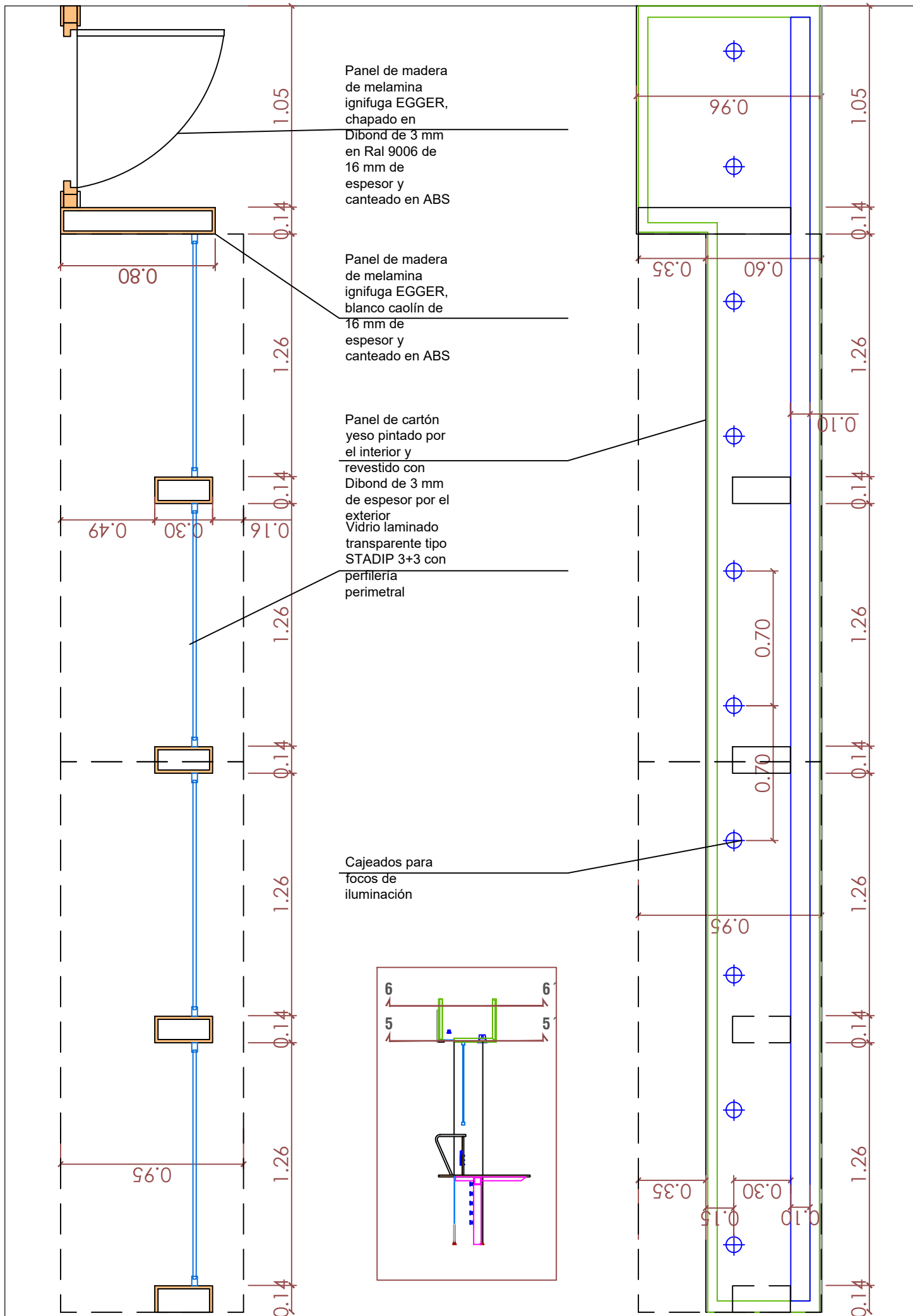
Perfil hueco
cuadrado, PHC
60.4 para soporte
de tablero

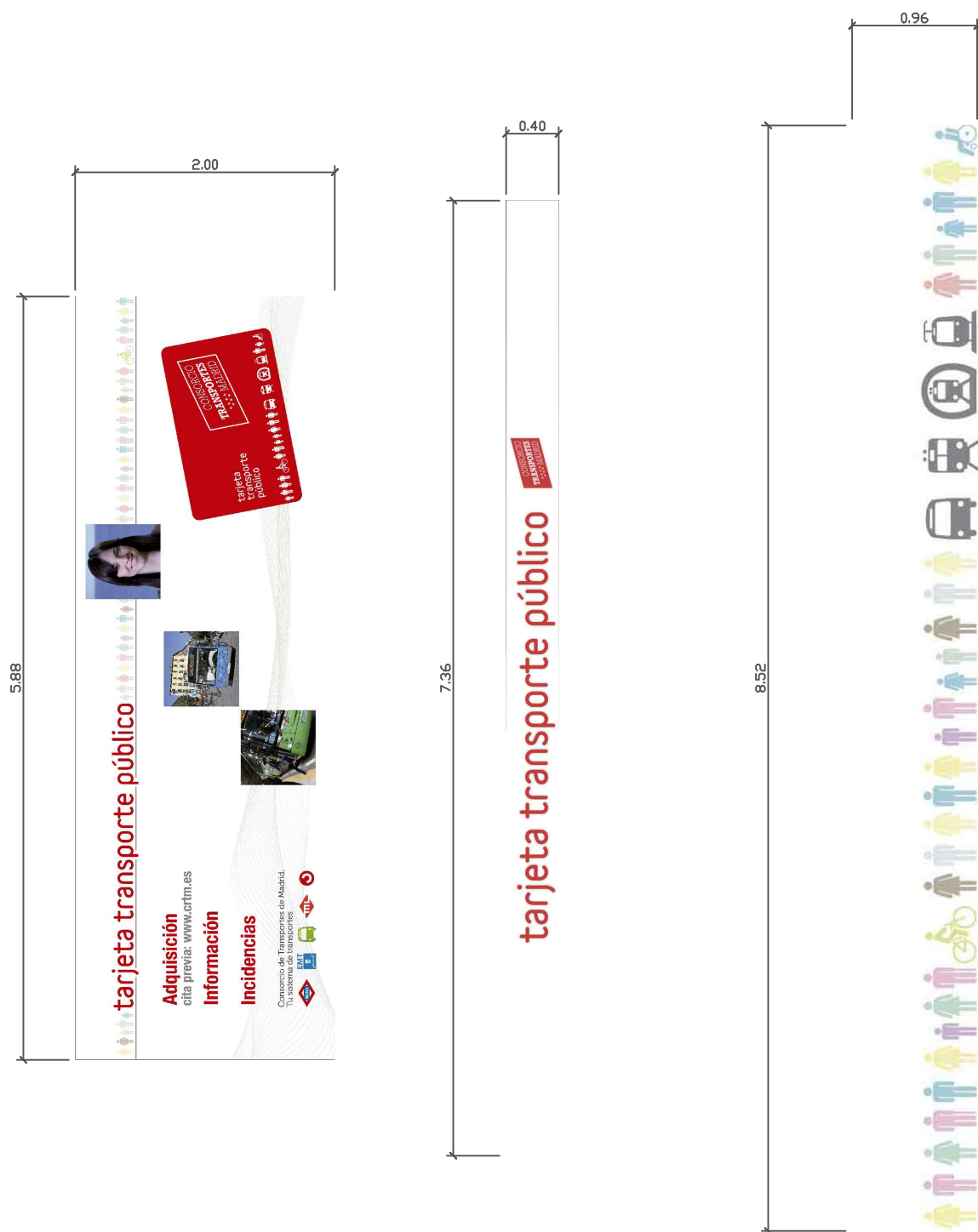
Perfil hueco
cuadrado, PHC
80.4

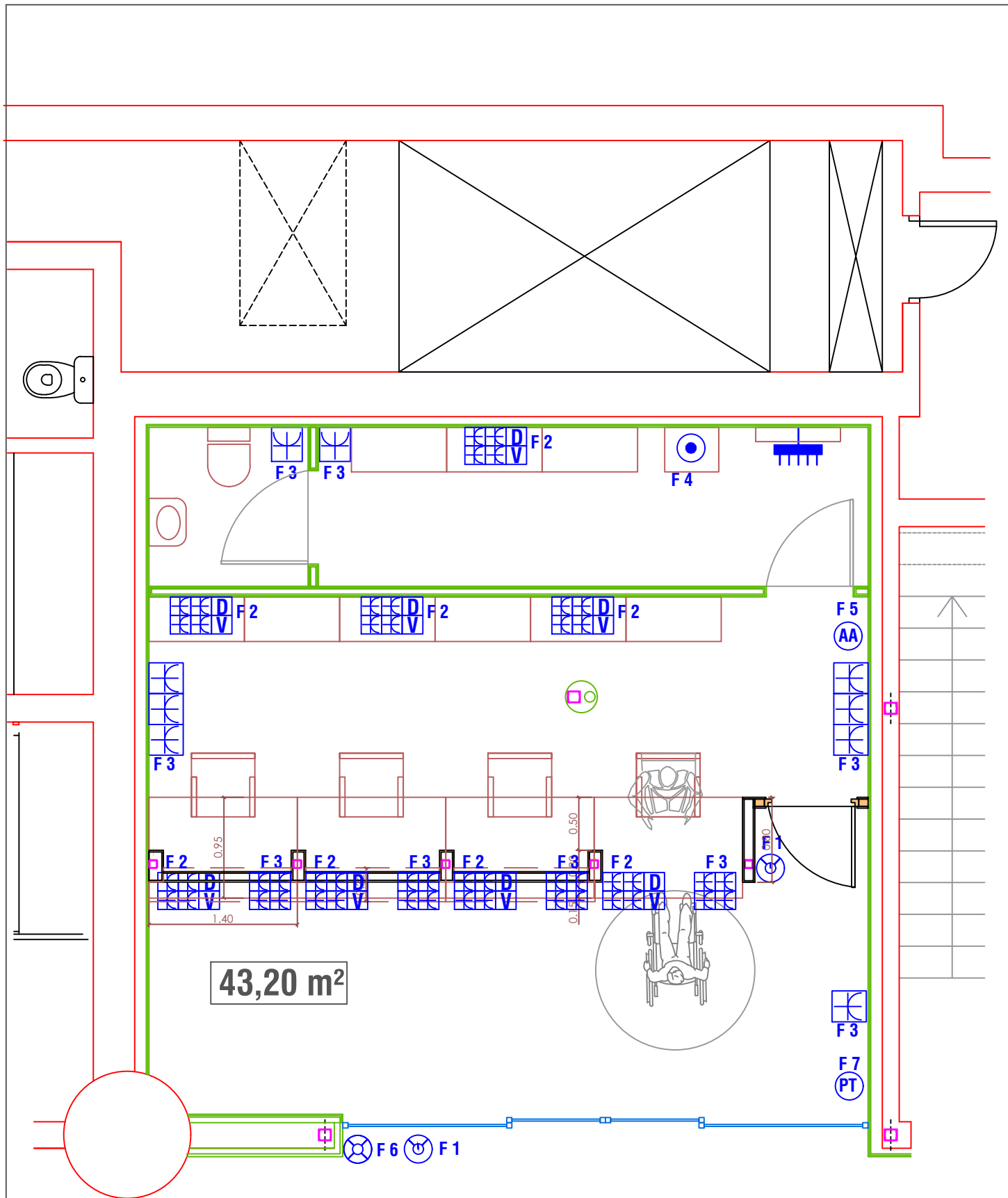
Policarbonato
opacizado

Cajas de
mecanismos
eléctricos
cajeadas en el
tablero









Punto de alimentación eléctrica



RJ 45 para toma de datos



Control de apertura de puerta



Toma eléctrica schuko 2P+T



RJ 11 para toma de voz



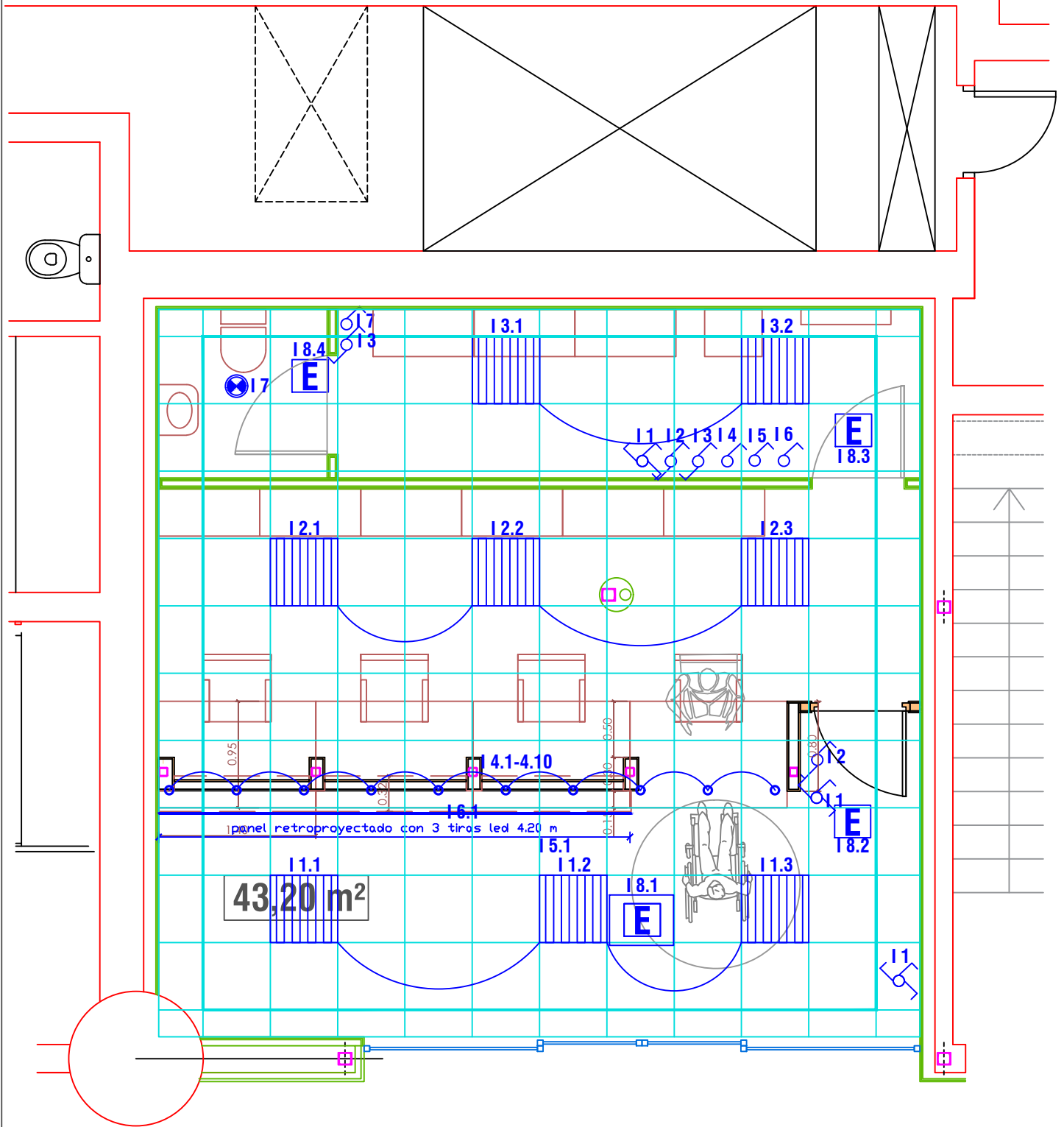
Petición de turnos



Climatización



Control de apertura de cierre



C.G.P.

CONTADOR ENERGÍA

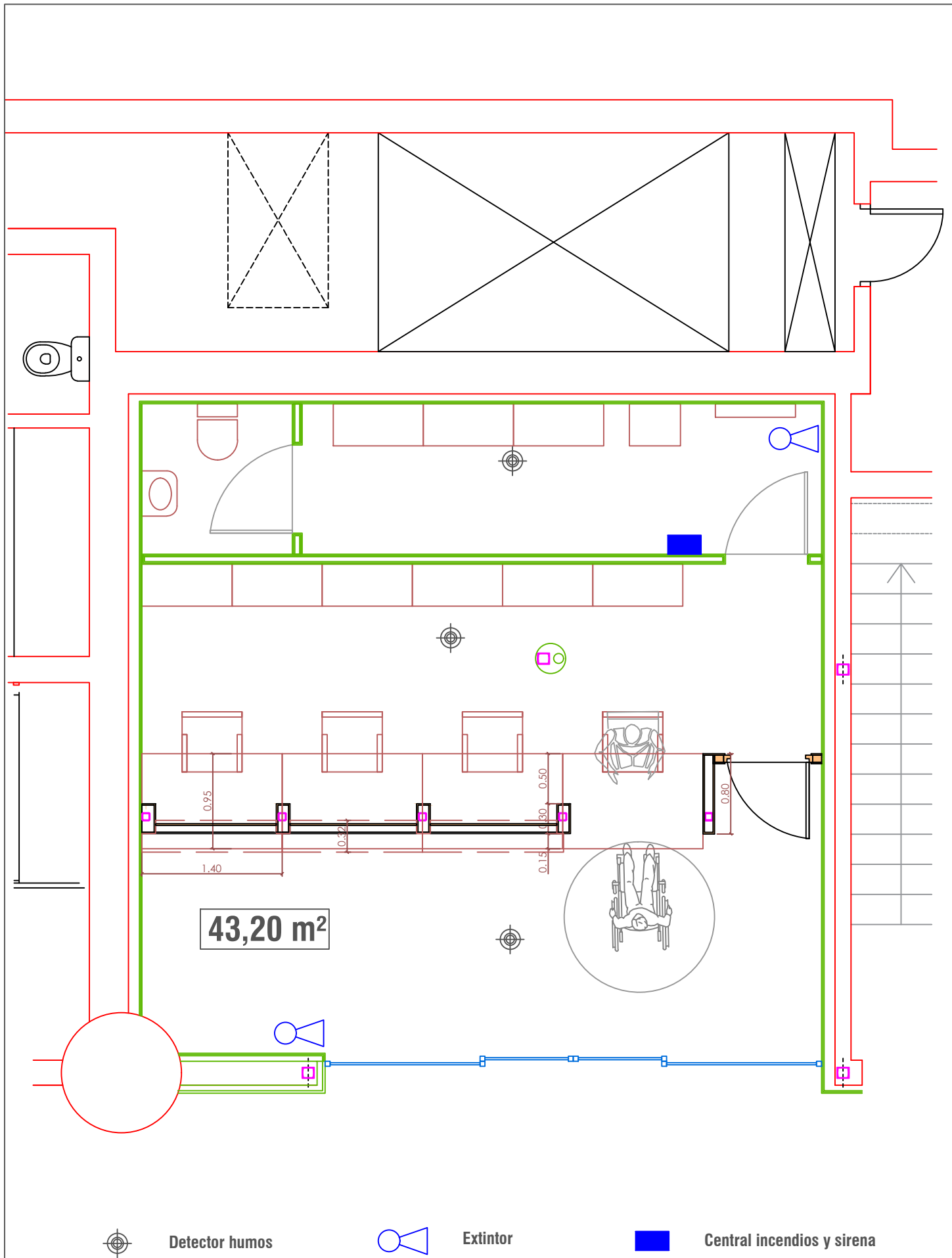
DE MÓDULO DE CONTADORES
DERIVACION INDIVIDUAL: 4x6+TT Cu
0,6/1KV, RZ1K

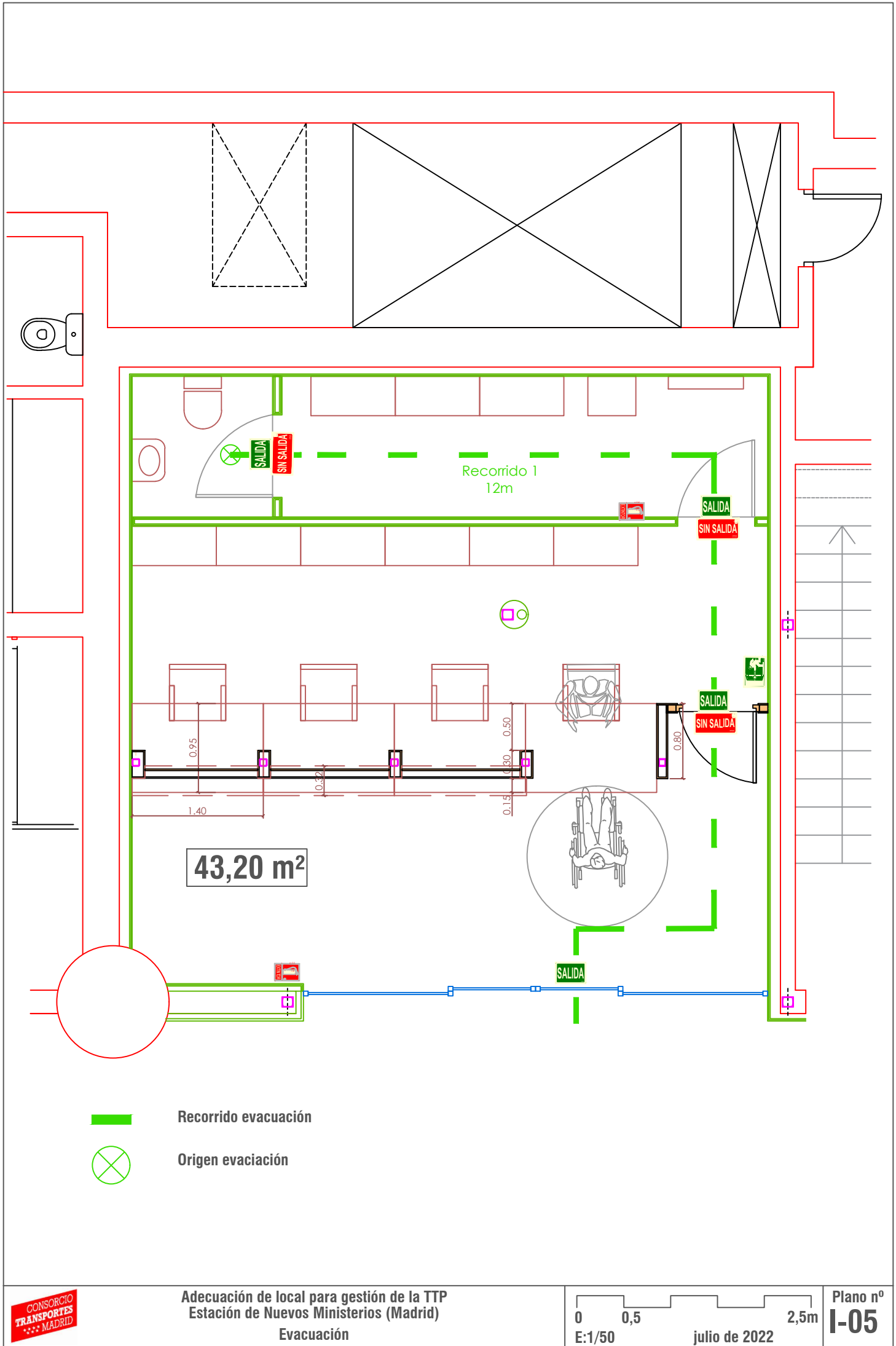
4x40A
30 mA

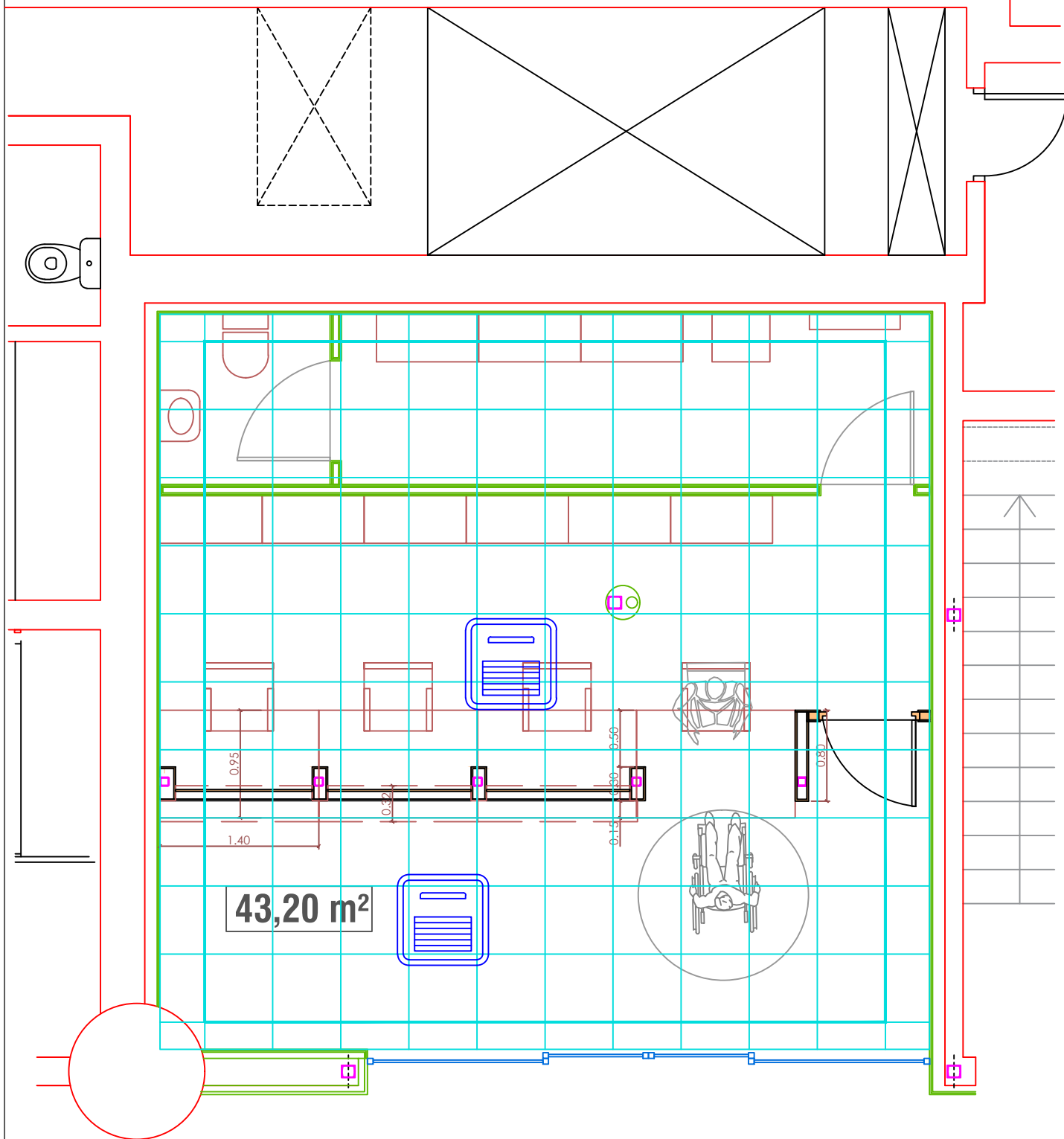
4x32A

POTENCIA = 9540 W

CIRCUITO N°	I1	I2	E1	I3	I4	E2	F1	F2	F3	F4	F6	F7	F5
SECCION (mm)	2	2x1.5+T	2x1.5+T	2x1.5+T	2x1.5+T	2x1.5+T	2x2.5+T	2x2.5+T	2x2.5+T	2x2.5+T	2x2.5+T	2x2.5+T	4x2.5+T
TUBO DE PVC	M-16	M-16	M-16	M-16	M-16	M-16	M-20	M-20	M-20	M-20	M-20	M-20	M-20
DESTINO	ALUMBRADO 1	ALUMBRADO 2	ALUMBRADO EMERGENCIA	ALUMBRADO 3	ALUMBRADO 4	ALUMBRADO EMERGENCIA	Control Apertura Puerta	Fuerza 2	Fuerza 3	RACK	Control Apertura Cierre	Petición Turnos	Climatización
POTENCIA W	240	50	50	100	50	50	200	3000	600	500	1000	300	1000







Unidad 1x1 cassette PLZS-50VEA MITSUBISHI

