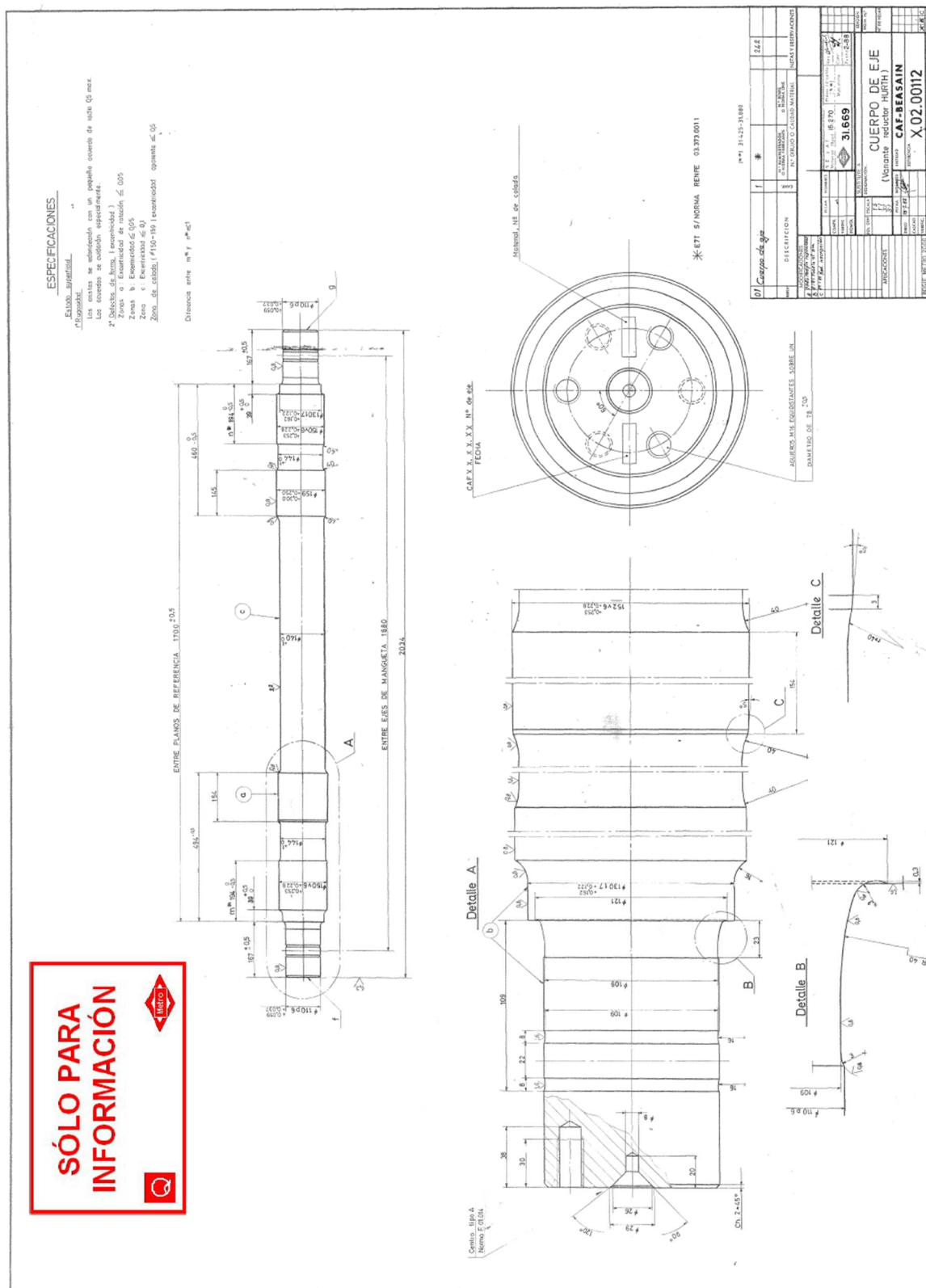


1. EJE S/2000 MOTOR HURTH (2000 H)



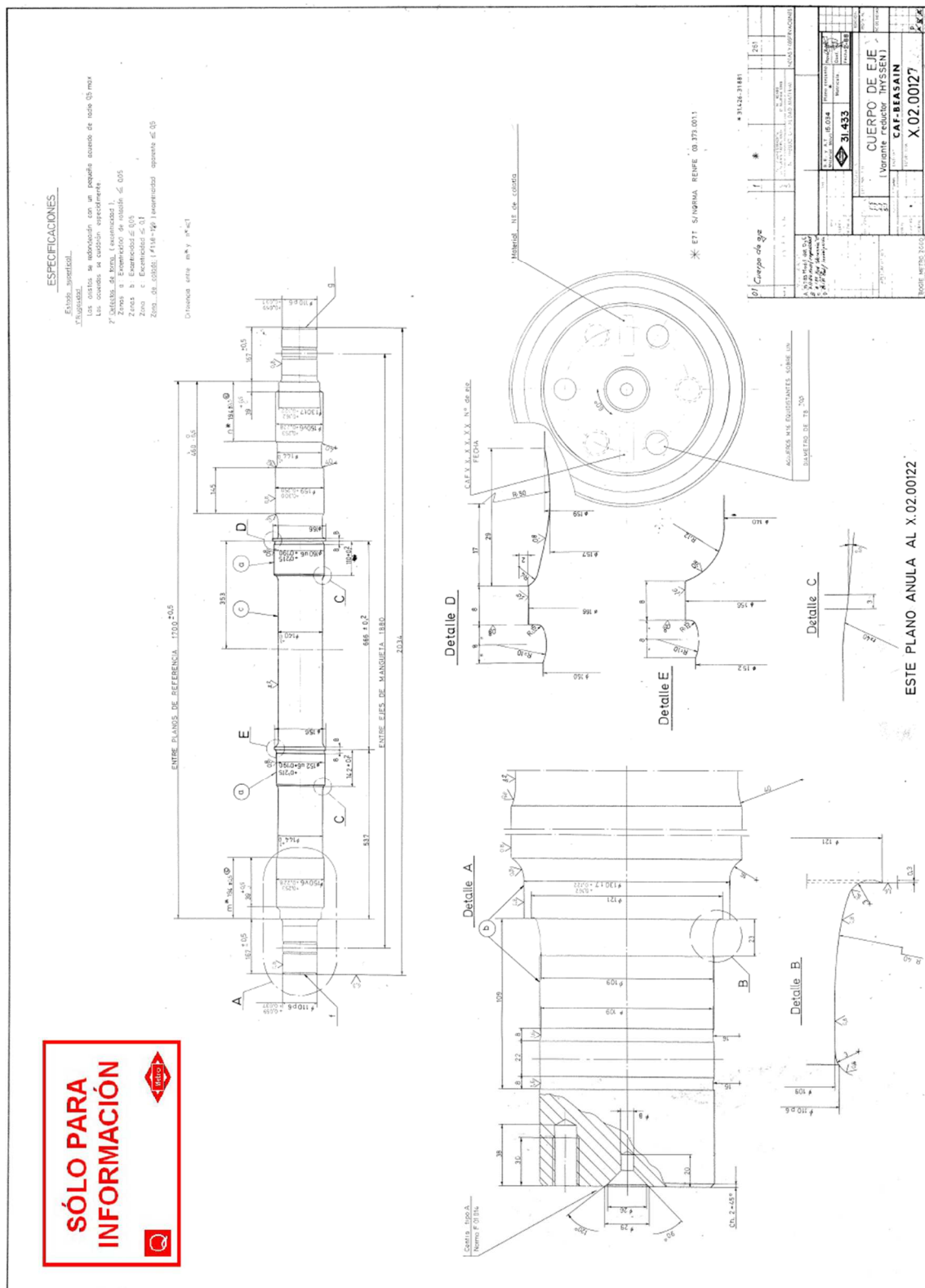


DIVISIÓN DE MATERIAL MÓVIL

INSPECCIONES MEDIANTE ENSAYOS NO DESTRUCTIVOS EN LAS ACTIVIDADES DEL SERVICIO DE MANTENIMIENTO DE TALLERES CENTRALES DE METRO DE MADRID

AREA DE MANTENIMIENTO DE MATERIAL MOVIL
Servicio de Mantenimiento de Talleres Centrales

2. EJE S/2000 MOTOR THYSSEN (2000 T)





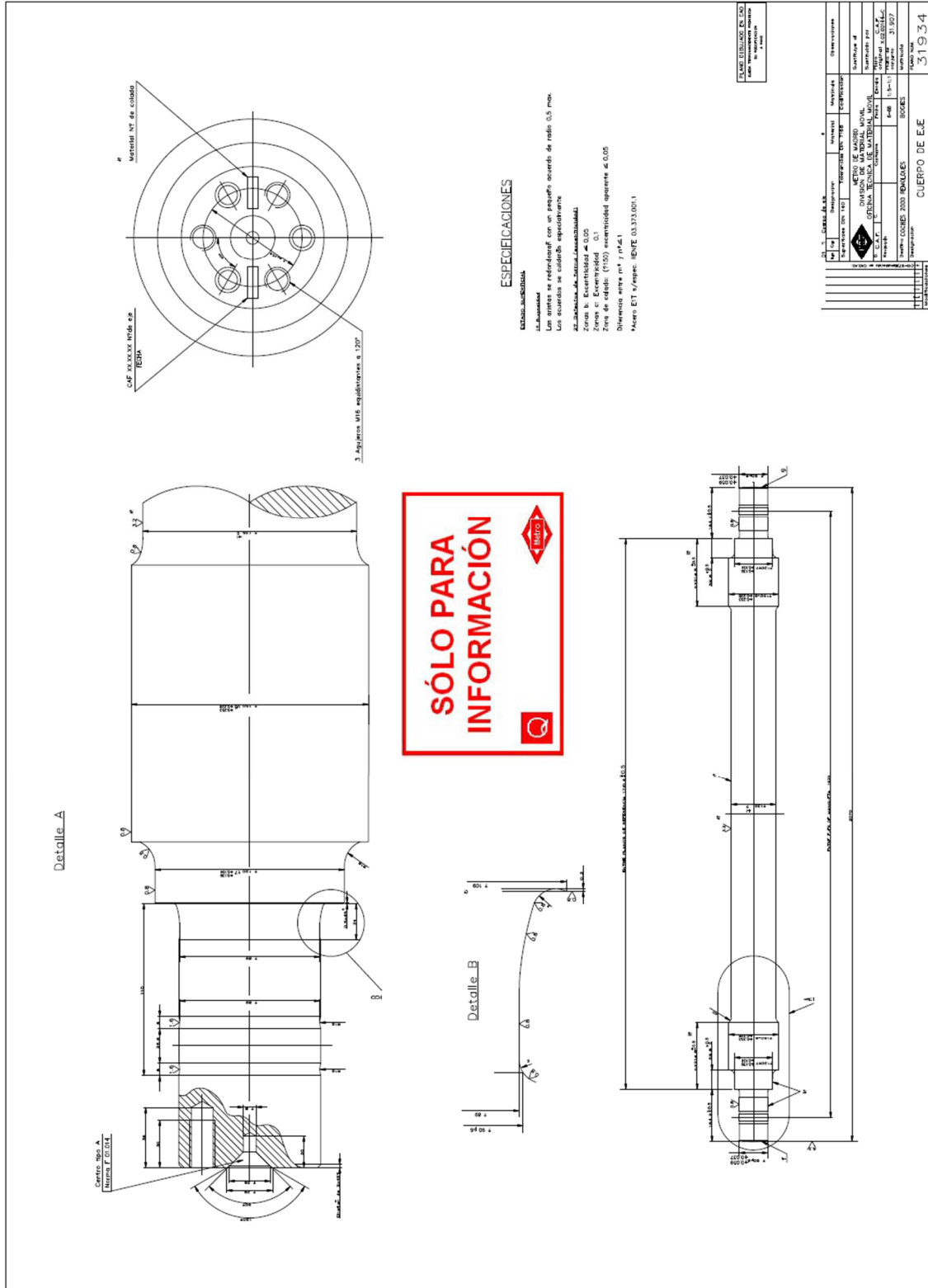
Metro de Madrid, S.A.

DIVISIÓN DE MATERIAL MÓVIL

INSPECCIONES MEDIANTE ENSAYOS NO DESTRUCTIVOS
EN LAS ACTIVIDADES DEL SERVICIO DE MANTENIMIENTO
DE TALLERES CENTRALES DE METRO DE MADRID

AREA DE MANTENIMIENTO DE MATERIAL MOVIL
Servicio de Mantenimiento de Talleres Centrales

3. EJE S/2000 REMOLQUE (2000 R)





DIVISIÓN DE MATERIAL MÓVIL

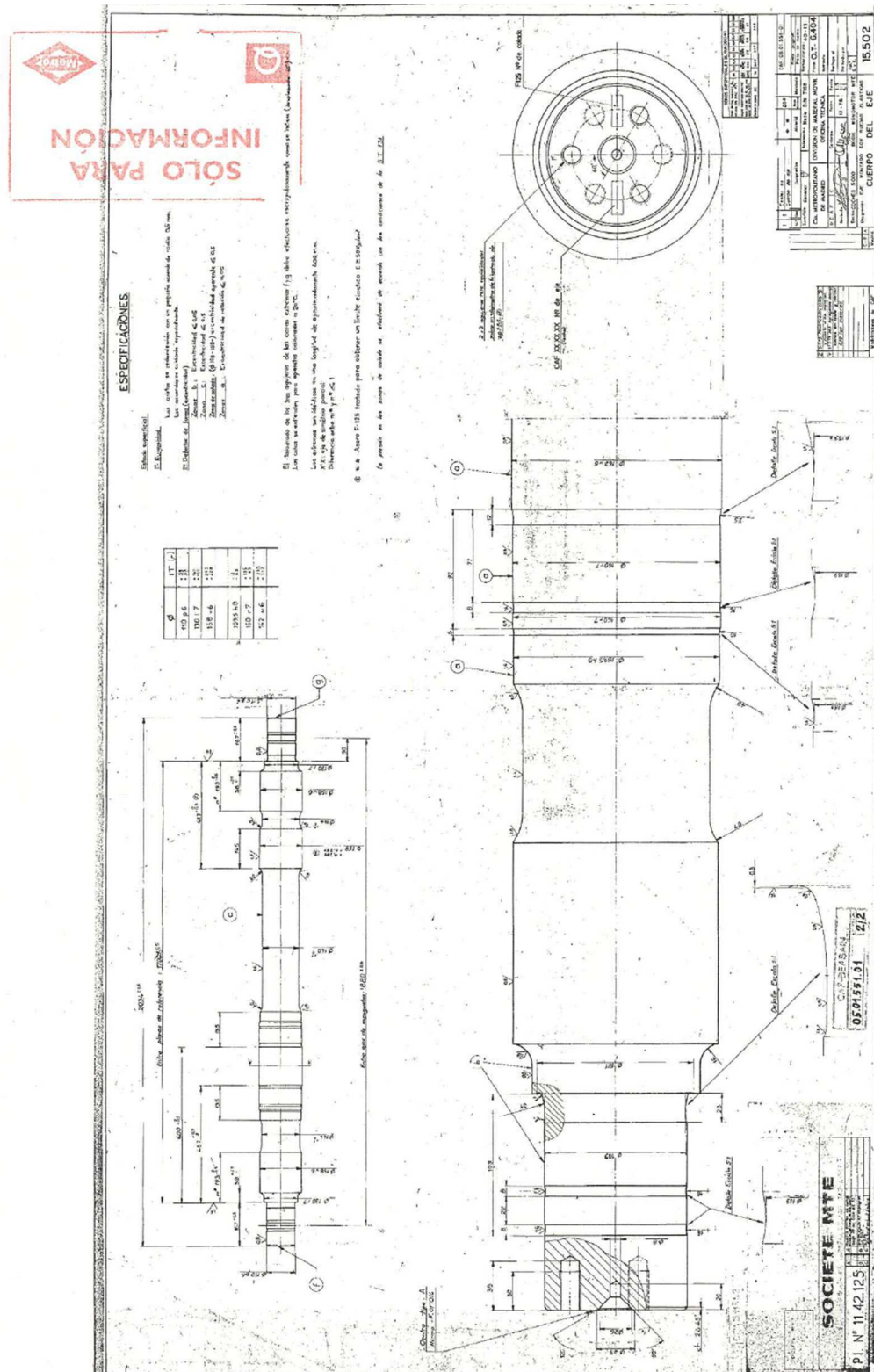
INSPECCIONES MEDIANTE ENSAYOS NO DESTRUCTIVOS EN LAS ACTIVIDADES DEL SERVICIO DE MANTENIMIENTO DE TALLERES CENTRALES DE METRO DE MADRID

AREA DE MANTENIMIENTO DE MATERIAL MOVIL
Servicio de Mantenimiento de Talleres Centrales

4. EJE S/3000 MOTOR Y REMOLQUE (3000)



5. EJE S/5000 MOTOR (5000)





INSPECCIONES MEDIANTE ENSAYOS NO DESTRUCTIVOS EN LAS ACTIVIDADES DEL SERVICIO DE MANTENIMIENTO DE TALLERES CENTRALES DE METRO DE MADRID

AREA DE MANTENIMIENTO DE MATERIAL MOVIL
Servicio de Mantenimiento de Talleres Centrales

7. EJE S/7000 Y 9000 MOTOR Y REMOLQUE (7000 – 9000)

