

LEYENDA

- 10 Ud. LUMINARIA QUANTUM 600 MULTIPOWER 24W
- 04 Ud. LUMINARIA QUANTUM 600 MULTIPOWER 28W
- 14 Ud. KIT MARCO SUPERFICIE 600X600X70MM
- 34 Ud. LUMINARIA QUANTUM 1200 MULTIPOWER 24W
- 34 Ud. KIT MARCO SUPERFICIE 1200X300X70MM
- 21 Ud. ESTANCA RESISTO MULTIPOWER 21-36W IP66 IK08
- 03 Ud. PROYECTOR DEMON 36W OPTICA RJ IP66 IK08
- 11 Ud. DOWNLIGHT KOMBI 100 IP65 13W 4K
- 39 Ud. EMERGENCIA AUTONOMA LDF150LXP
- INTERRUPTOR SIMPLE
- INTERRUPTOR CONMUTADO
- INTERRUPTOR ESTANCO CONMUTADO

NOTA:

LA POSICIÓN DE LOS ELEMENTOS MOSTRADA EN PLANOS ES APROXIMADA Y DEBERÁ COORDINARSE EN OBRA TRAS REPLANTEO PREVIO AL COMIENZO DE LOS TRABAJOS.

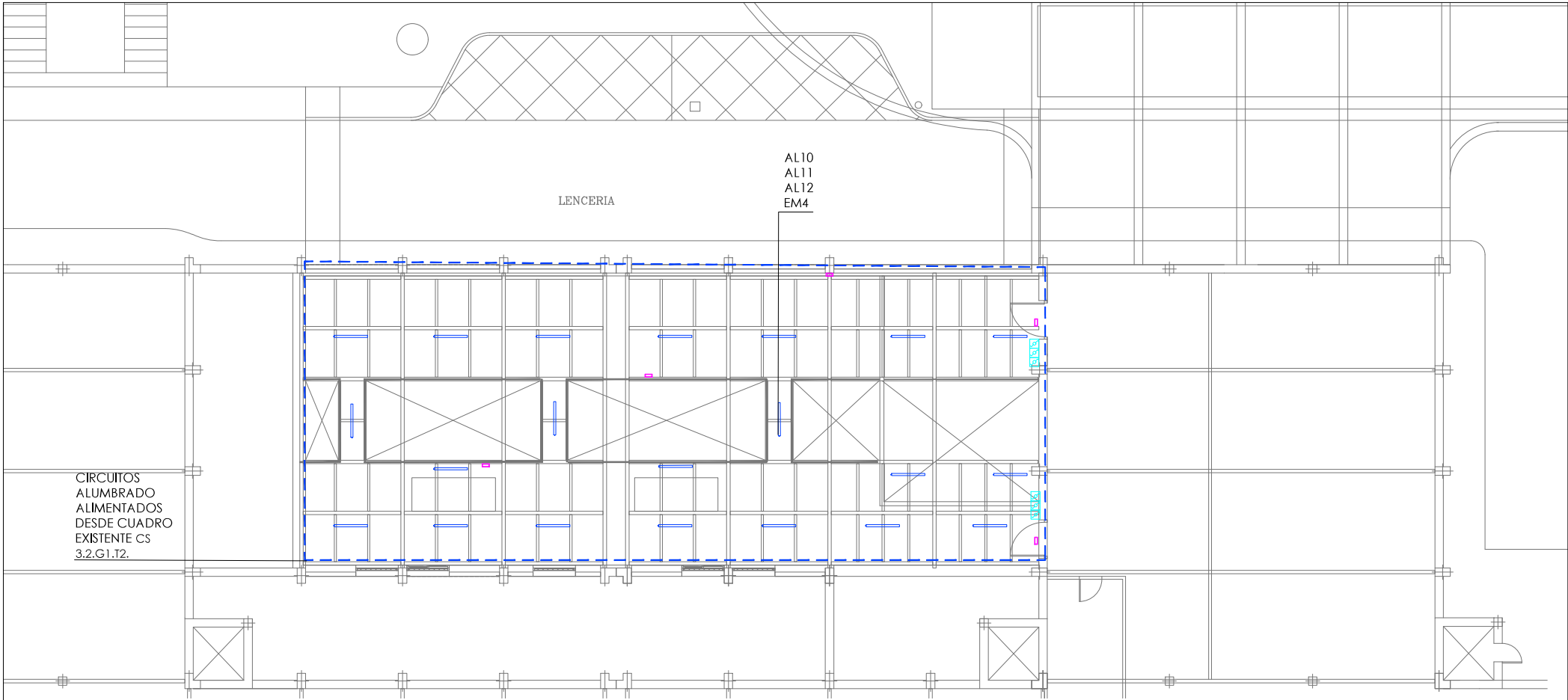
Este formato es copia del original firmado.
Se han ocultado datos personales en
aplicación de la normativa vigente.



PROYECTO BÁSICO Y DE EJECUCIÓN DE LA REUBICACIÓN Y REFORMA DEL SERVICIO DE LENCERÍA DEL HOSPITAL UNIVERSITARIO DE GETAFE. Carretera de Toledo km. 12.500. 28905 Getafe (Madrid)

Plano:	ESTADO REFORMADO. Planta Baja. Distribución de Aluminado	Escala	1/100
Autor:	Margarita Marqués Ley	Fecha	ABRIL 2025
Equipos:	Marian Moreno Varela/Nieves Rodríguez Noya		

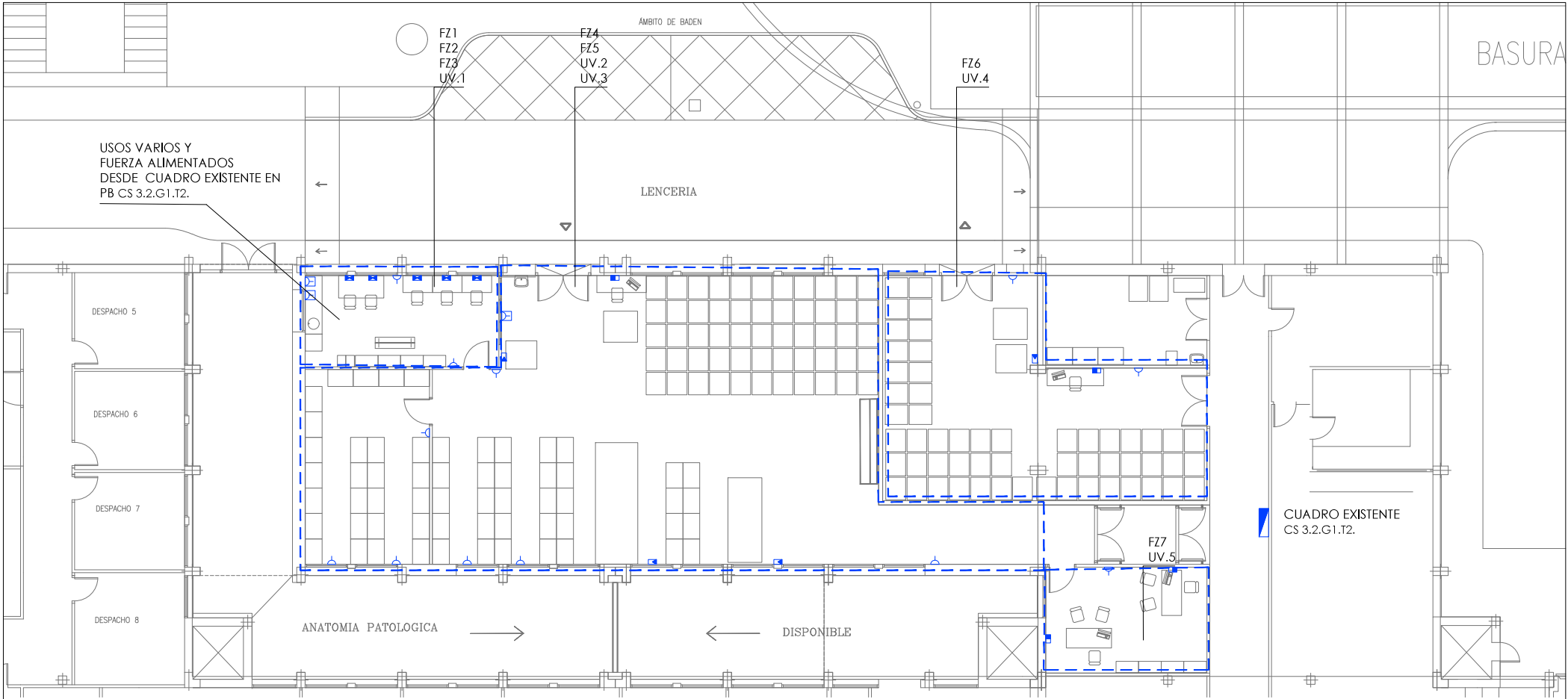
Nº plano
Ja.01



LEYENDA

- 10 Ud. LUMINARIA QUANTUM 600 MULTIPOWER 24W
- 04 Ud. LUMINARIA QUANTUM 600 MULTIPOWER 28W
- 14 Ud. KIT MARCO SUPERFICIE 600X600X70MM
- 34 Ud. LUMINARIA QUANTUM 1200 MULTIPOWER 24W
- 34 Ud. KIT MARCO SUPERFICIE 1200X300X70MM
- 21 Ud. ESTANCA RESFIO MULTIPOWER 21-36W IP66 IK08
- 03 Ud. PROYECTOR DEMON 36W OPTICA RJ IP66 IK08
- 11 Ud. DOWNLIGHT KOMBI-C 100 IP65 13W 4K
- 39 Ud. EMERGENCIA AUTONOMA LDF150LXP
- INTERRUPTOR SIMPLE
- INTERRUPTOR CONMUTADO
- INTERRUPTOR ESTANCO CONMUTADO

NOTA:
LA POSICIÓN DE LOS ELEMENTOS MOSTRADA EN PLANOS ES APROXIMADA Y DEBERÁ COORDINARSE EN OBRA TRAS REPLANTEO PREVIO AL COMIENZO DE LOS TRABAJOS.

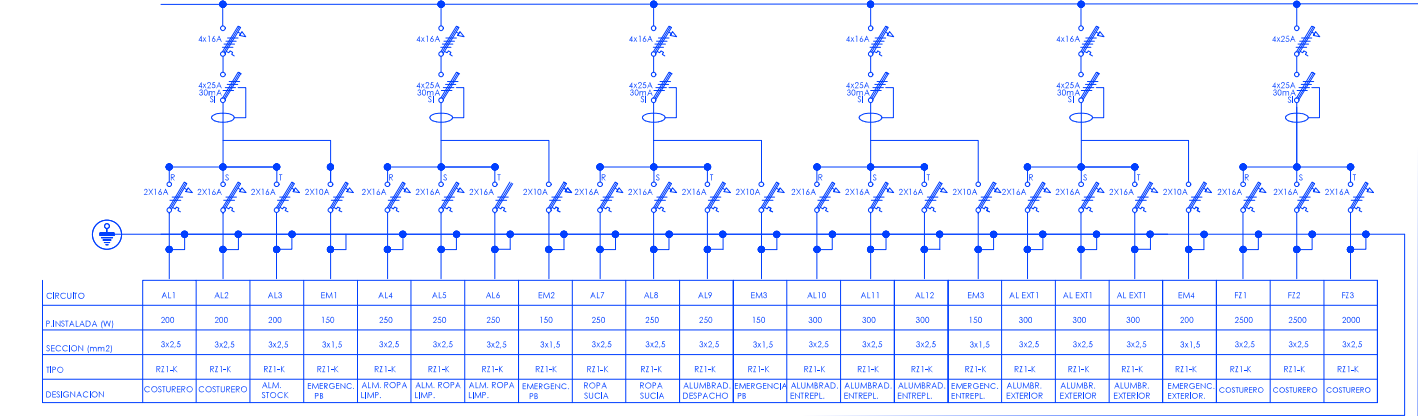


LEYENDA

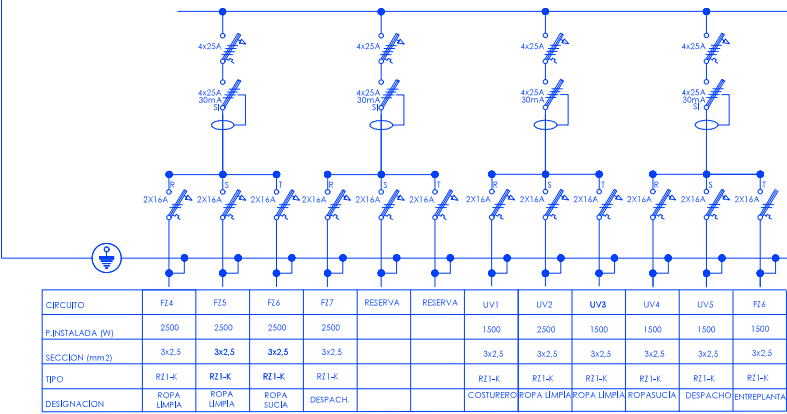
- TOMA SIMPLE ESTANCA
- TOMA SIMPLE
- CAJA MECANISMOS DE PARED CON 4 SCHUKO 16A
- CAJA MECANISMOS DE PARED CON 4 SCHUKO 16A
- PUESTO DE TRABAJO CON 4 SCHUKO 16A + 2 ARJ
- BANDEJA DE FUERZA TIPO REIBAND

NOTA:

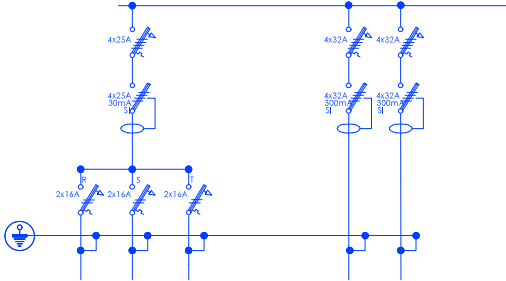
LA POSICIÓN DE LOS ELEMENTOS MOSTRADA EN PLANOS ES APROXIMADA Y DEBERÁ COORDINARSE EN OBRA TRAS REPLANTEO PREVIO AL COMIENZO DE LOS TRABAJOS.



CIRCUITO	AL1	AL2	AL3	EM1	AL4	AL5	AL6	EM2	AL7	AL8	AL9	EM3	AL10	AL11	AL12	EM3	AL EXT1	AL EXT1	AL EXT1	EM4	FZ1	FZ2	FZ3
P.INSTALADA (W)	200	200	200	150	250	250	250	150	250	250	250	150	300	300	300	150	300	300	300	200	2500	2500	2000
SECCION (mm2)	3x2,5	3x2,5	3x2,5	3x1,5	3x2,5	3x2,5	3x2,5	3x1,5	3x2,5	3x2,5	3x2,5	3x1,5	3x2,5	3x2,5	3x2,5	3x1,5	3x2,5	3x2,5	3x2,5	3x1,5	3x2,5	3x2,5	3x2,5
TPO	R21-K	R21-K	R21-K	R21-K	R21-K	R21-K	R21-K	R21-K	R21-K	R21-K	R21-K	R21-K	R21-K	R21-K	R21-K	R21-K	R21-K	R21-K	R21-K	R21-K	R21-K	R21-K	R21-K
DESIGNACION	COSTURERO	COSTURERO	ALM. STOCK	EMERGENC. PB	ALM. ROPA LIMP.	ALM. ROPA LIMP.	ALM. ROPA LIMP.	EMERGENC. PB	ROPA SUCIA	ROPA SUCIA	ALUMBRAD. DESPACHO	EMERGENC. PB	ALUMBRAD. ENTREPL.	ALUMBRAD. ENTREPL.	ALUMBRAD. ENTREPL.	EMERGENC. ENTREPL.	ALUMBR. EXTERIOR	ALUMBR. EXTERIOR	ALUMBR. EXTERIOR	EMERGENC. EXTERIOR	COSTURERO	COSTURERO	COSTURERO



CIRCUITO	FZ4	FZ5	FZ6	FZ7	RESERVA	RESERVA	UV1	UV2	UV3	UV4	UV5	FZ6
P.INSTALADA (W)	2500	2500	2500	2500			1500	2500	1500	1500	1500	1500
SECCION (mm2)	3x2,5	3x2,5	3x2,5	3x2,5			3x2,5	3x2,5	3x2,5	3x2,5	3x2,5	3x2,5
TPO	R21-K	R21-K	R21-K	R21-K			R21-K	R21-K	R21-K	R21-K	R21-K	R21-K
DESIGNACION	ROPA LIMPIA	ROPA LIMPIA	ROPA SUCIA	DESPACH			COSTURERO	ROPA LIMPIA	ROPA LIMPIA	ROPA SUCIA	DESPACHO	ENTREPLANTA



CIRCUITO	EXTRACTOR VESTIB	RESERVA	RESERVA			UTA1	UTA2
P.INSTALADA (W)	300					4800	4800
SECCION (mm2)	3x2,5					5x6	5x6
TPO	R21-K					R21-K	R21-K
DESIGNACION	EXTRACTOR VESTIB					UTA1	UTA2