

ÁMBITO DEL HOSPITAL

SITUACIÓN DEL EDIFICIO



ACONDICIONAMIENTO DE LOS ESPACIOS DEL ÁREA DE INVESTIGACIÓN DE ONCOLOGÍA TRASLACIONAL. SEGUNDA PLANTA DEL ANTIGUO EDIFICIO MATERNO INFANTIL DEL HOSPITAL UNIVERSITARIO 12 DE OCTUBRE DE MADRID

PLANO DE SITUACIÓN Y EMPLAZAMIENTO

PLANO

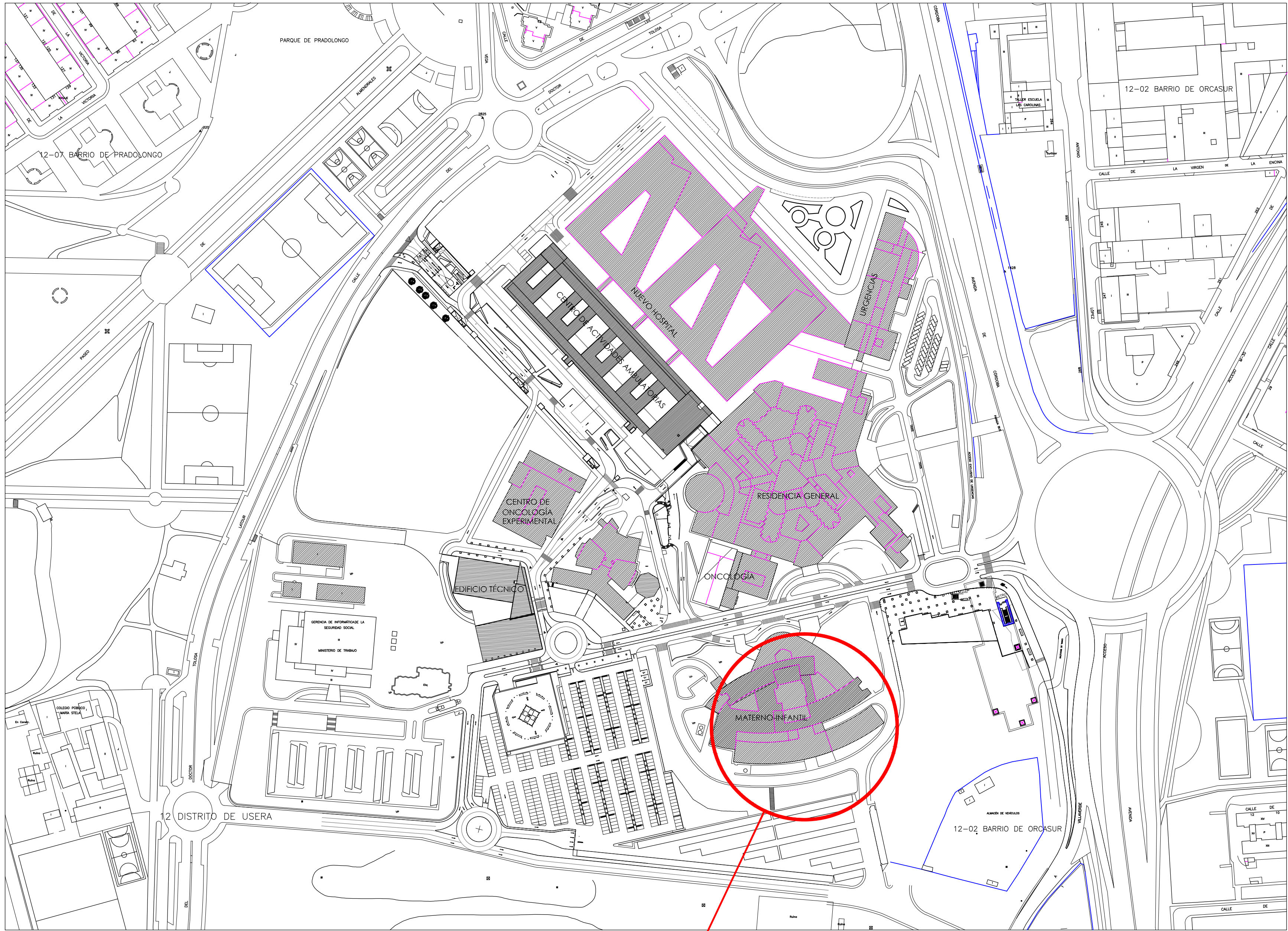
01

EL ARQUITECTO TÉCNICO

FRANCISCO MATEO SANCHEZ-A.

ESCALA 1:25.000

JUNIO 2025

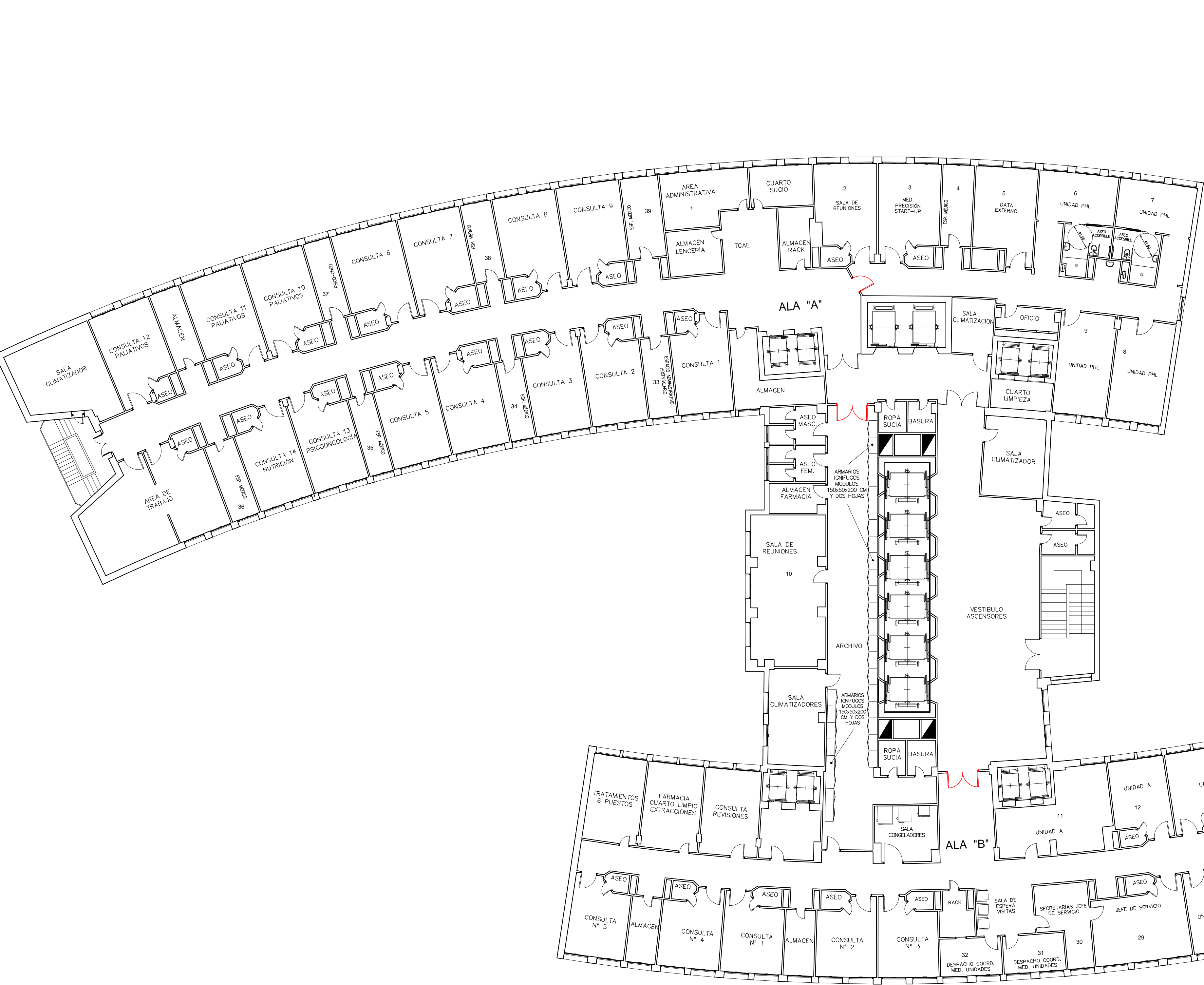


SITUACIÓN





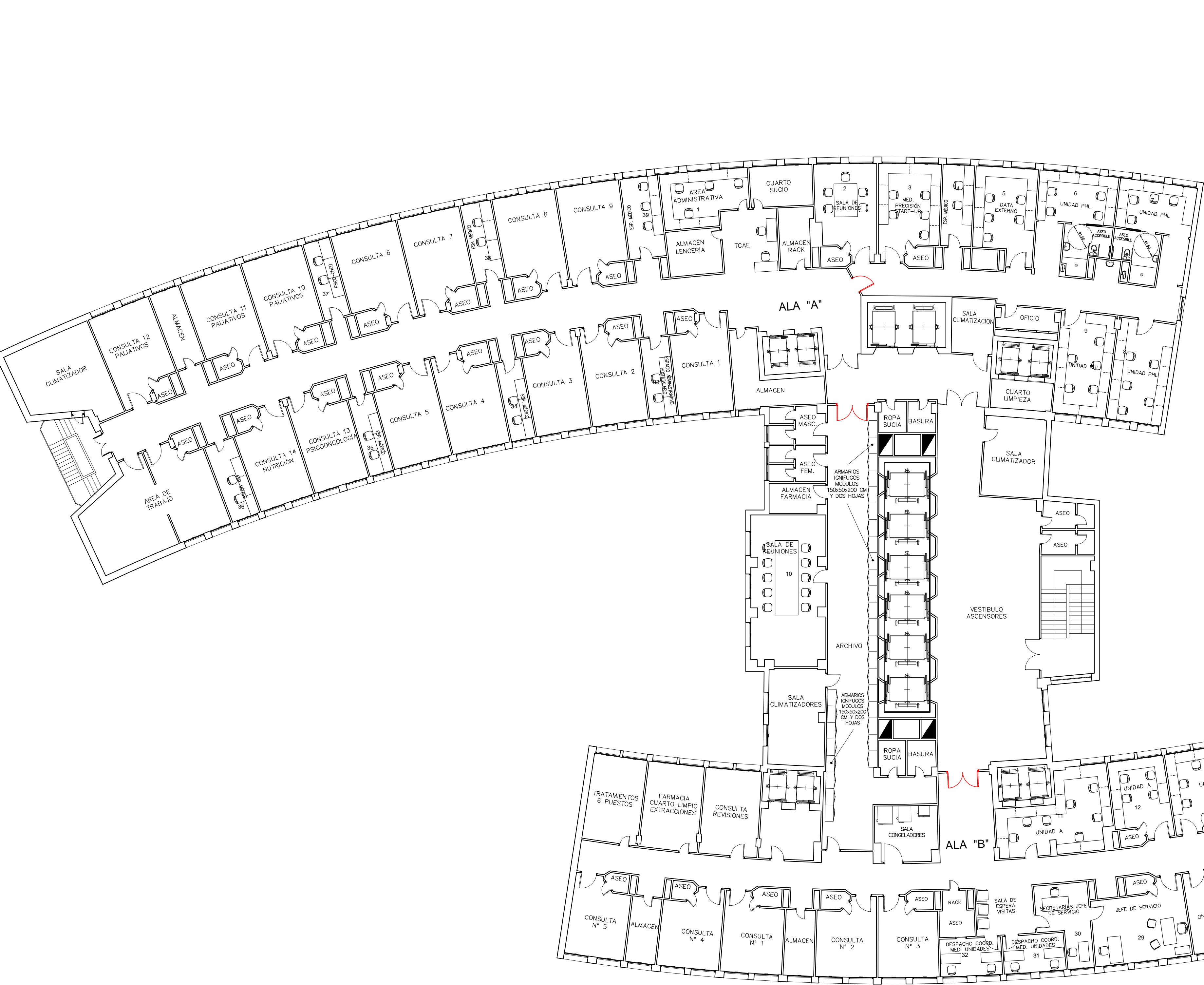
EDIFICIO MATERNO INFANTIL
PLANTA SEGUNDA
ÁMBITO DE LA ACTUACIÓN



SUPERFICIES CONSTRUIDAS	
SUPERFICIE DE LA PLANTA	2.413,13 m²
ÁMBITO DE LA ACTUACION	1.378,15 m²

SUPERFICIES Y OCUPACIÓN DE LOS LUGARES DE TRABAJO					
DEPENDENCIA	Nº SALA	SUPERF. ÚTIL m2	ALTURA m	VOLUMEN m3	AFORO
AREA ADMINISTRATIVA	1	16,17	2,55	41,23	4
SALA DE REUNIONES	2	19,60	2,55	49,98	5
MED. PRECISIÓN START-UP	3	20,17	2,55	51,43	5
ESP. MEDICO	4	9,19	2,55	23,43	2
DATA EXTERNO	5	19,91	2,55	50,77	5
UNIDAD PHL	6	14,16	2,55	36,11	4
UNIDAD PHL	7	13,89	2,55	35,42	4
UNIDAD PHL	8	20,87	2,55	53,22	5
UNIDAD PHL	9	20,42	2,55	52,07	5
SALA DE REUNIONES	10	40,01	2,55	102,03	10
UNIDAD A	11	27,11	2,55	69,13	7
UNIDAD A	12	15,62	2,55	39,83	4
UNIDAD B	13	23,16	2,55	59,06	6
UNIDAD B	14	15,29	2,55	38,99	4
UNIDAD C	15	15,45	2,55	39,40	4
UNIDAD C	16	22,89	2,55	58,37	6
UNIDAD E	17	15,59	2,55	39,75	4
UNIDAD E	18	22,75	2,55	58,01	6
SALA DE REUNIONES	19	18,99	2,55	48,42	5
DATA EXTERNO	20	15,85	2,55	40,42	4
DATA EXTERNO	21	7,65	2,55	19,51	2
SALA DE REUNIONES	22	16,49	2,55	42,05	4
OFICIO	23	16,37	2,55	41,74	4
ADMIN IT	24	7,15	2,55	18,23	2
JEFE OPERACIONES CLÍNICAS	25	16,34	2,55	41,67	4
FACTURACIÓN GASTOS PAC.	26	15,88	2,55	40,49	4
INFO PAC. GASTOS	27	7,66	2,55	19,53	2
ONCO SUR QA	28	16,50	2,55	42,08	4
JEFE DE SERVICIO	29	24,71	2,55	63,01	6
SECRETARÍAS JEFE DE SERVICIO	30	13,01	2,55	33,18	3
DESPACHO COORD. MED. UNIDADES	31	8,48	2,55	21,62	2
DESPACHO COORD. MED. UNIDADES	32	8,46	2,55	21,57	2
ESPACIO ADMIN. HOSPITALARIO	33	11,03	2,55	28,13	3
ESP. MEDICO	34	11,03	2,55	28,13	3
ESP. MEDICO	35	11,03	2,55	28,13	3
ESP. MEDICO	36	11,03	2,55	28,13	3
PSICO-ONCO	37	11,03	2,55	28,13	3
ESP. MEDICO	38	11,03	2,55	28,13	3
ESP. MEDICO	39	11,03	2,55	28,13	3





SUPERFICIES CONSTRUIDAS	
SUPERFICIE DE LA PLANTA	2.413,13 m²
ÁMBITO DE LA ACTUACION	1.378,15 m²

SUPERFICIES Y OCUPACIÓN DE LOS LUGARES DE TRABAJO					
DEPENDENCIA	Nº SALA	SUPERF. ÚTIL m2	ALTURA m	VOLUMEN m3	AFORO
AREA ADMINISTRATIVA	1	16,17	2,55	41,23	4
SALA DE REUNIONES	2	19,60	2,55	49,98	5
MED. PRECISIÓN START-UP	3	20,17	2,55	51,43	5
ESP. MEDICO	4	9,19	2,55	23,43	2
DATA EXTERNO	5	19,91	2,55	50,77	5
UNIDAD PHL	6	14,16	2,55	36,11	4
UNIDAD PHL	7	13,89	2,55	35,42	4
UNIDAD PHL	8	20,87	2,55	53,22	5
UNIDAD PHL	9	20,42	2,55	52,07	5
SALA DE REUNIONES	10	40,01	2,55	102,03	10
UNIDAD A	11	27,11	2,55	69,13	7
UNIDAD A	12	15,62	2,55	39,83	4
UNIDAD B	13	23,16	2,55	59,06	6
UNIDAD B	14	15,29	2,55	38,99	4
UNIDAD C	15	15,45	2,55	39,40	4
UNIDAD C	16	22,89	2,55	58,37	6
UNIDAD E	17	15,59	2,55	39,75	4
UNIDAD E	18	22,75	2,55	58,01	6
SALA DE REUNIONES	19	18,99	2,55	48,42	5
DATA EXTERNO	20-21	23,96	2,55	61,10	6
DATA EXTERNO	21	7,65	2,55	19,51	2
SALA DE REUNIONES	22	16,49	2,55	42,05	4
OFICIO	23	16,37	2,55	41,74	4
ADMIN IT	24	7,15	2,55	18,23	2
JEFE OPERACIONES CLÍNICAS	25	16,34	2,55	41,67	4
FACTURACIÓN GASTOS PAC.	26	15,88	2,55	40,49	4
INFO PAC. GASTOS	27	7,66	2,55	19,53	2
ONCO SUR QA	28	16,50	2,55	42,08	4
JEFE DE SERVICIO	29	24,71	2,55	63,01	6
SECRETARÍAS JEFE DE SERVICIO	30	13,01	2,55	33,18	3
DESPACHO COORD. MED. UNIDADES	31	8,48	2,55	21,62	2
DESPACHO COORD. MED. UNIDADES	32	8,46	2,55	21,57	2
ESPACIO ADMIN. HOSPITALARIO	33	11,03	2,55	28,13	3
ESP. MEDICO	34	11,03	2,55	28,13	3
ESP. MEDICO	35	11,03	2,55	28,13	3
ESP. MEDICO	36	11,03	2,55	28,13	3
PSICO-ONCO	37	11,03	2,55	28,13	3
ESP. MEDICO	38	11,03	2,55	28,13	3
ESP. MEDICO	39	11,03	2,55	28,13	3



ELEMENTOS EXISTENTES	
	PUESTO DE TRABAJO FORMADO POR 2 TOMAS RJ45 Y 4 TOMAS DE CORRIENTE
	TOMA DE DATOS RJ45
	TOMA DE CORRIENTE 10/16 A
	CUADRO GENERAL DE ALA USOS VARIOS
	CUADRO SECUNDARIO DE ALA USOS VARIOS
NUEVOS ELEMENTOS	
	TOMA DE DATOS RJ45
	TOMA DE CORRIENTE 10/16 A
	PUESTO DE TRABAJO FORMADO POR 2 TOMAS RJ45 Y 4 TOMAS DE CORRIENTE
	CUADRO GENERAL DE ALA USOS VARIOS
	CUADRO SECUNDARIO DE ALA USOS VARIOS
	CIRCUITO DE POTENCIA DE USOS VARIOS, (VER ESQUEMAS CUADROS)
	RACK DE VOZ DATOS

SUPERFICIES CONSTRUIDAS	
SUPERFICIE DE LA PLANTA	2.413,13 m²
ÁMBITO DE LA ACTUACION	1.378,15 m²

SUPERFICIES Y OCUPACIÓN DE LOS LUGARES DE TRABAJO

DEPENDENCIA	Nº SALA	SUPERF. ÚTIL m2	ALTURA m	VOLUMEN m3	AFORO
AREA ADMINISTRATIVA	1	16,17	2,55	41,23	4
SALA DE REUNIONES	2	19,60	2,55	49,98	5
MED. PRECISIÓN START-UP	3	20,17	2,55	51,43	5
ESP. MEDICO	4	9,19	2,55	23,43	2
DATA EXTERNO	5	19,91	2,55	50,77	5
UNIDAD PHL	6	14,16	2,55	36,11	4
UNIDAD PHL	7	13,89	2,55	35,42	4
UNIDAD PHL	8	20,87	2,55	53,22	5
UNIDAD PHL	9	20,42	2,55	52,07	5
SALA DE REUNIONES	10	40,01	2,55	102,03	10
UNIDAD A	11	27,11	2,55	69,13	7
UNIDAD A	12	15,62	2,55	39,83	4
UNIDAD B	13	23,16	2,55	59,06	6
UNIDAD B	14	15,29	2,55	38,99	4
UNIDAD C	15	15,45	2,55	39,40	4
UNIDAD C	16	22,89	2,55	58,37	6
UNIDAD E	17	15,59	2,55	39,75	4
UNIDAD E	18	22,75	2,55	58,01	6
SALA DE REUNIONES	19	18,99	2,55	48,42	5
DATA EXTERNO	20-21	23,96	2,55	61,10	6
DATA EXTERNO	21	7,65	2,55	19,51	2
SALA DE REUNIONES	22	16,49	2,55	42,05	4
OFICIO	23	16,37	2,55	41,74	4
ADMIN IT	24	7,15	2,55	18,23	2
JEFE OPERACIONES CLÍNICAS	25	16,34	2,55	41,67	4
FACTURACIÓN GASTOS PAC.	26	15,88	2,55	40,49	4
INFO PAC. GASTOS	27	7,66	2,55	19,53	2
ONCO SUR QA	28	16,50	2,55	42,08	4
JEFE DE SERVICIO	29	24,71	2,55	63,01	6
SECRETARÍAS JEFE DE SERVICIO	30	13,01	2,55	33,18	3
DESPACHO COORD. MED. UNIDADES	31	8,48	2,55	21,42	2
DESPACHO COORD. MED. UNIDADES	32	8,46	2,55	21,57	2
ESPACIO ADMIN. HOSPITALARIO	33	11,03	2,55	28,13	3
ESP. MEDICO	34	11,03	2,55	28,13	3
ESP. MEDICO	35	11,03	2,55	28,13	3
ESP. MEDICO	36	11,03	2,55	28,13	3
PSICO-ONCO	37	11,03	2,55	28,13	3
ESP. MEDICO	38	11,03	2,55	28,13	3
ESP. MEDICO	39	11,03	2,55	28,13	3



ACONDICIONAMIENTO DE LOS ESPACIOS DEL ÁREA DE INVESTIGACIÓN
DE ONCOLOGÍA TRASLACIONAL. SEGUNDA PLANTA DEL ANTIGUO
EDIFICIO MATERNO INFANTIL DEL HOSPITAL UNIVERSITARIO 12 DE
OCTUBRE DE MADRID

PLANO
08

EL ARQUITECTO TÉCNICO

FRANCISCO MATEO SANCHEZ-A.

INSTALACION ELECTRICA, VOZ Y DATOS

ESCALA 1: 150

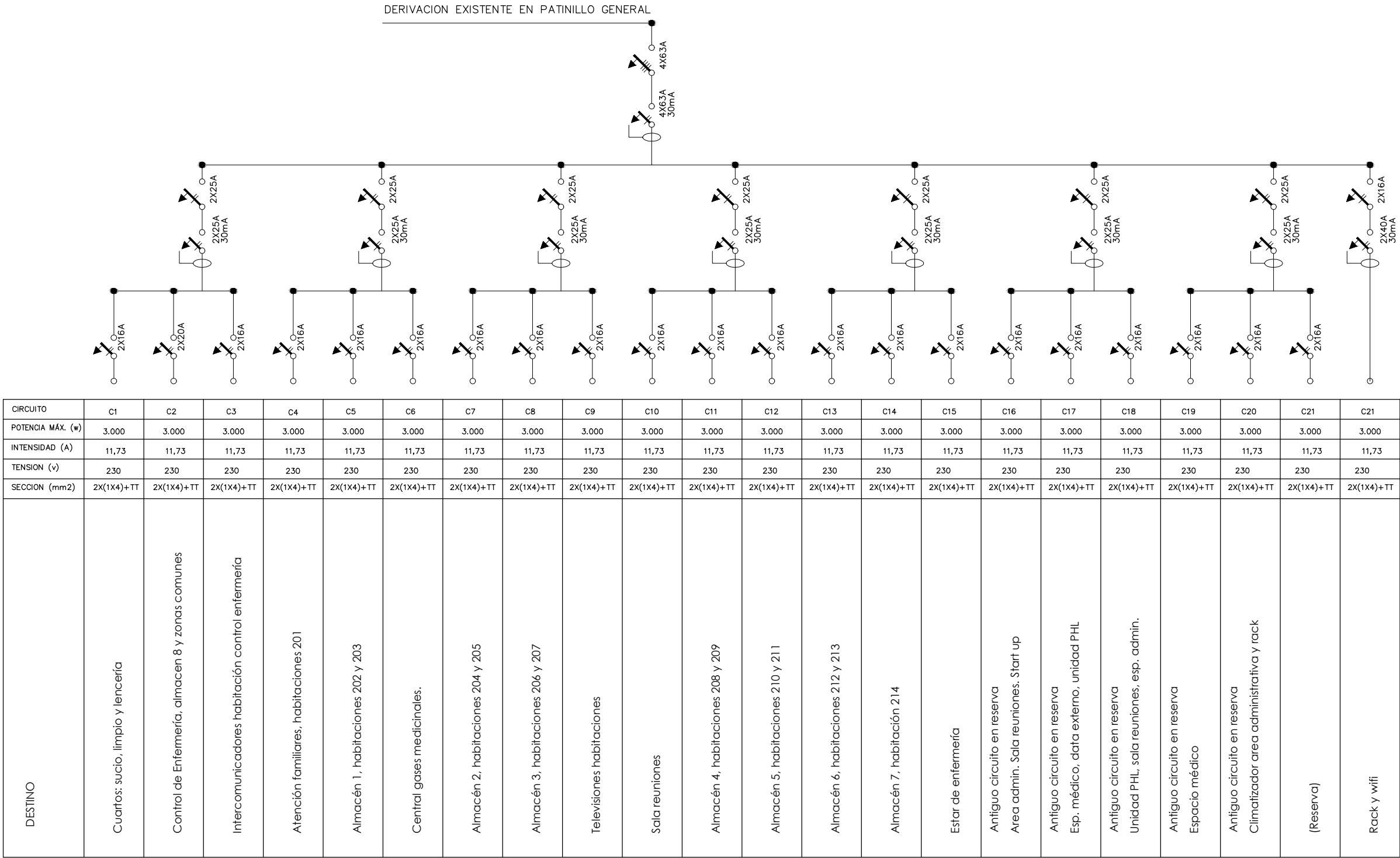
JUNIO 2025



CLIMATIZACIÓN. NUEVOS ELEMENTOS	
	UNIDAD INTERIOR. EVAPORADORA
	UNIDAD EXTERIOR. CONDENSADORA
	LÍNEAS FRIGORÍFICAS Y ALIMENTACIÓN ELÉCTRICA

LEYENDA CONTROL ACCESOS	
	PUERTA CONTROLADA POR CONTROL DE ACCESOS
	AMAESTRAMIENTO DE LLAVES

CUADRO EXISTENTE DE USOS VARIOS ALA A





ACONDICIONAMIENTO DE LOS ESPACIOS DEL ÁREA DE INVESTIGACIÓN DE ONCOLOGÍA TRASLACIONAL. SEGUNDA PLANTA DEL ANTIGUO EDIFICIO MATERNO INFANTIL DEL HOSPITAL UNIVERSITARIO 12 DE OCTUBRE DE MADRID

PLANO

10

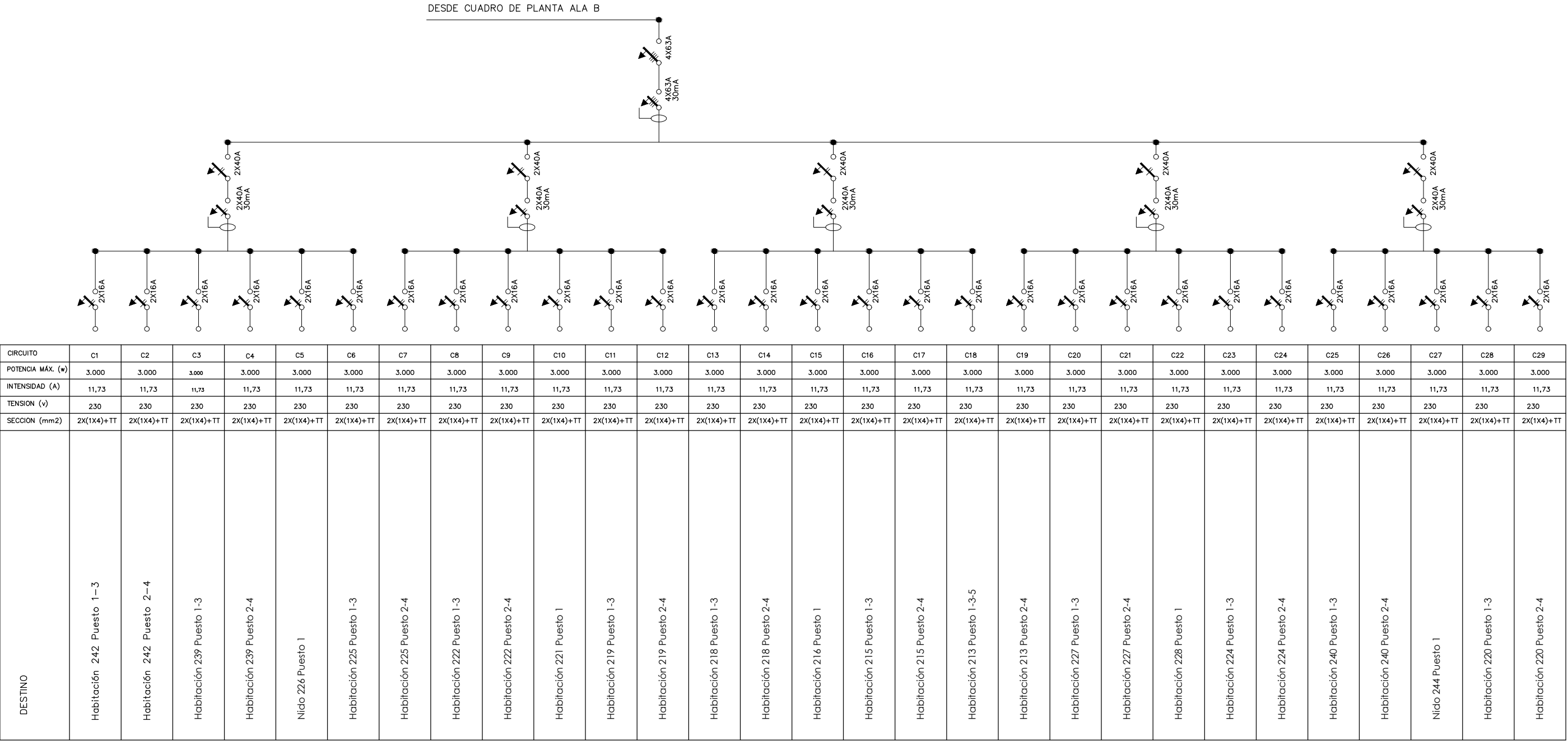
ESCALA S/E

EL ARQUITECTO TÉCNICO


FRANCISCO MATEO SANCHEZ-A.

JUNIO 2025

CUADRO SECUNDARIO EXISTENTE ALA B





ACONDICIONAMIENTO DE LOS ESPACIOS DEL ÁREA DE INVESTIGACIÓN DE ONCOLOGÍA TRASLACIONAL. SEGUNDA PLANTA DEL ANTIGUO EDIFICIO MATERNO INFANTIL DEL HOSPITAL UNIVERSITARIO 12 DE OCTUBRE DE MADRID

INSTALACION ELÉCTRICA. ESQUEMA UNIFILAR II

PLANO
11

ESCALA S/E

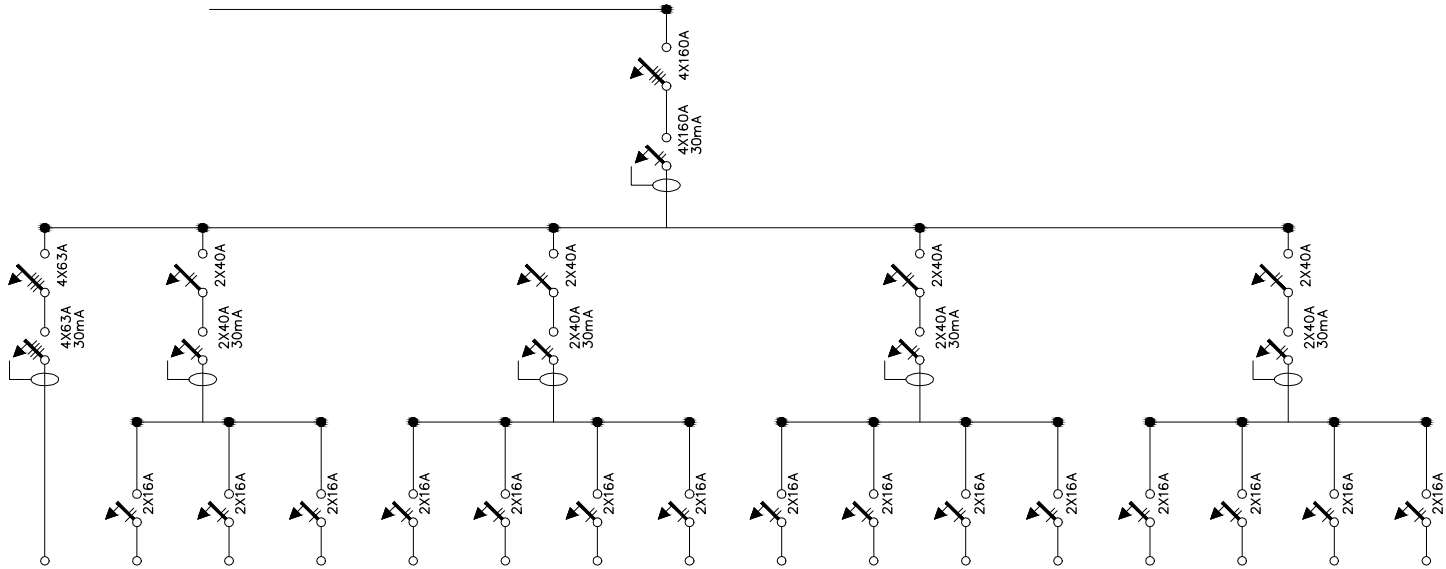
EL ARQUITECTO TÉCNICO

FRANCISCO MATEO SANCHEZ-A.

JUNIO 2025

NUEVO CUADRO USOS VARIOS ALA B

DERIVACION DESDE CUADRO GENERAL DE SÓTANO
4X(1X35)+TT mm2 POR PATINILLO GENERAL



CIRCUITO	C1	C2	C3	C4	C5	C6	C7	C8	C9	C10	C11	C12	C13	C14	C15	C16
POTENCIA MÁX. (w)	25.200	3.000	3.000	3.000	3.000	3.000	3.000	3.000	3.000	3.000	3.000	3.000	3.000	3.000	3.000	3.000
INTENSIDAD (A)	63,00	11,73	11,73	11,73	11,73	11,73	11,73	11,73	11,73	11,73	11,73	11,73	11,73	11,73	11,73	11,73
TENSION (v)	400	230	230	230	230	230	230	230	230	230	230	230	230	230	230	230
SECCION (mm2)	4X(1X16)+TT	2X(1X4)+TT	2X(1X4)+TT	2X(1X4)+TT	2X(1X4)+TT	2X(1X4)+TT	2X(1X4)+TT	2X(1X4)+TT	2X(1X4)+TT	2X(1X4)+TT	2X(1X4)+TT	2X(1X4)+TT	2X(1X4)+TT	2X(1X4)+TT	2X(1X4)+TT	2X(1X4)+TT
DESTINO	Cuadro secundario usos varios ALA B	Sala congeladores	Climatización sala congeladores	Rack datos	Consulta revisiones, farmacia, tratamientos	Consultas 1, 4, 5, almacén	Consulta 2, 3, Almacén	Despacho coord. med. unidades, secretarías	Jefe de servicio, Onco sur QA, Info pac. gastos	Jefe op. clínicos. Admin it. Oficio	Sala reuniones. Data externo unif.	Sala reuniones	Unidad E	Unidad C	Unidad B	Unidad A



ACONDICIONAMIENTO DE LOS ESPACIOS DEL ÁREA DE INVESTIGACIÓN
DE ONCOLOGÍA TRASLACIONAL. SEGUNDA PLANTA DEL ANTIGUO
EDIFICIO MATERNO INFANTIL DEL HOSPITAL UNIVERSITARIO 12 DE
OCTUBRE DE MADRID

INSTALACION ELÉCTRICA. ESQUEMA UNIFILAR III

PLANO

12

ESCALA S/E

EL ARQUITECTO TÉCNICO


FRANCISCO MATEO SANCHEZ-A.

JUNIO 2025

