

# STORYBOARD

Planteamiento inicial

# SPOT 175 ANIVERSARIO: Storyboard



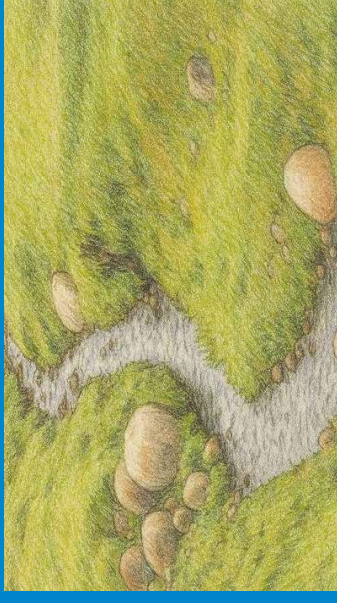
1.- PD: El hielo de las hojas se derrite, vemos cómo caen las gotas lentamente y el hielo va desapareciendo.

Sonido: Sonido ambiente, naturaleza, pájaros, hielo derritiéndose.



2.-PP: Se forman hilos de agua que acabarán convirtiéndose en un pequeño riachuelo

Sonido: Sonido ambiente, naturaleza, pájaros, agua cayendo.



3.-PG: El riachuelo se convierte en un arroyo, vemos cómo discurre entre piedras, campo y naturaleza

Sonido: Sonido ambiente, naturaleza, pájaros, agua corriendo.



4.-PG: Ahora el arroyo es un río, vemos su recorrido a través del campo.

Sonido: Sonido ambiente, naturaleza, pájaros, corriente del agua.



5.-GPG: El río acaba en un embalse, al fondo vemos los montes de Madrid

Sonido: Sonido ambiente, naturaleza, pájaros.

CAM: Travelling vertical, la cámara se sumerge.



6.-PP: Vemos el horizonte del agua, y los picos de las montañas.

Sonido: Sonido subacuático. Emplea la música

CAM: Travelling vertical, la cámara baja y el golpe contra el agua produce muchas burbujas.



# SPOT 175 ANIVERSARIO: Storyboard



7.-PG: El agua del embalse transiciona a través de las burbujas y vemos cómo el agua ahora es mucho más pura, limpia y clara, ya no estamos en el embalse, sino en una piscina.

Sonido: Sonido subacuático, música.

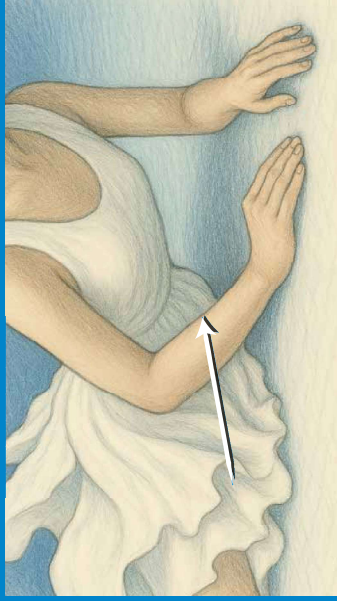
CAM: Travelling vertical



8.-PG: Llegamos al fondo de la piscina y descubrimos una mujer dormitando, es el AGUA

Sonido: Música.

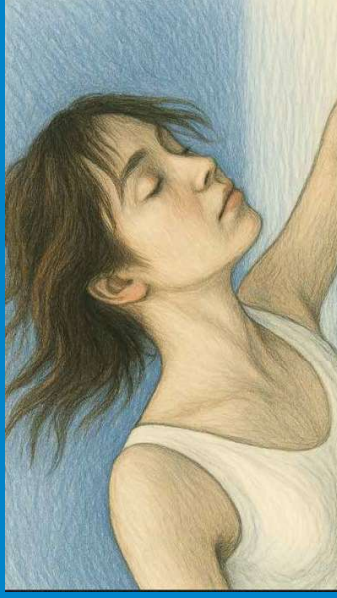
CAM: Travelling vertical



10.-PD: ...continuamos por su tronco y vemos en detalle sus brazos, manos...

Sonido: Música.

CAM: Paneo horizontal, continuamos descubriendo lentamente el cuerpo de la mujer



11.-PD: ...hasta que descubrimos su cara...

Off: "El agua de Madrid despertó en 1851..."

CAM: Paneo horizontal, continuamos descubriendo lentamente el cuerpo de la mujer



9.-PD: Vamos descubriendo detalladamente a dicha mujer, empezando por sus pies...

Sonido: Música

CAM: Realizamos un paneo horizontal, empezando por sus pies para ir subiendo poco a poco a lo largo de su cuerpo

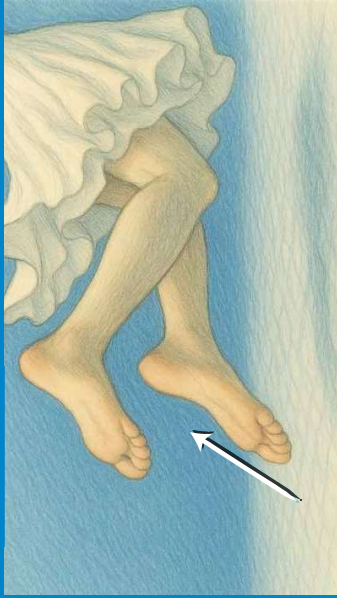


12.-PD: ...y se despierta del letargo con energía...

Off: "...con la creación de Canal de Isabel II"

CAM: Mantenemos el plano fijo cuando entra en cuadro la cara, de la mujer, en ese momento ella se despierta y mira hacia arriba

# SPOT 175 ANIVERSARIO: Storyboard



13.-PD: Sus piernas toman impulso e levantan su cuerpo.

Off: "Desde entonces..."



14.-PG: La vemos elevarse en la piscina, delante de las paredes

Off: "...cada gota ha sido parte ..."



15.-PG: La mujer se mueve lentamente, realizando una danza delante de las paredes, sobre la cual aparecen imágenes que nos muestran los avances del Canal de Isabel II

Off: "...de la historia de la ciudad."

CAM: Cámara estática, encuadramos con mucho aire para dar protagonismo a las imágenes

FX: Las imágenes se incrustarán posteriormente por ordenador



16.-PP: La mujer empieza a realizar una danza mucho más efusiva y energética

Sonido: Música.

CAM: Cerramos el plano cuando la proyección de imágenes termine, nos acercamos a ella para resaltar sus movimientos.



17.-PP: Continúa con su danza, moviéndose fluidamente por el agua

Sonido: Música.

CAM: La cámara la sigue a ella y a sus movimientos, como si estuviera también danzando.



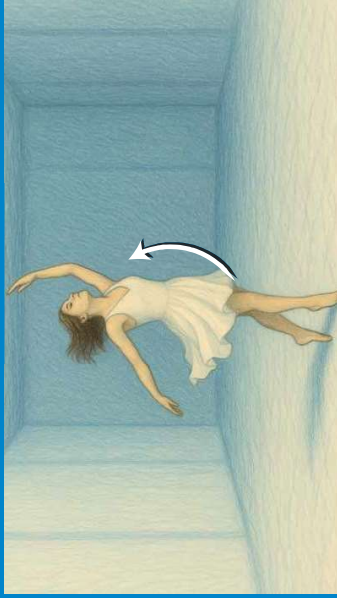
18.-PG: Continuamos viendo la danza de la mujer

Sonido: Música.

CAM: Contrapicado.



# SPOT 175 ANIVERSARIO: Storyboard



19.-PG: Continúa con su danza, hipnótica y estilizada.

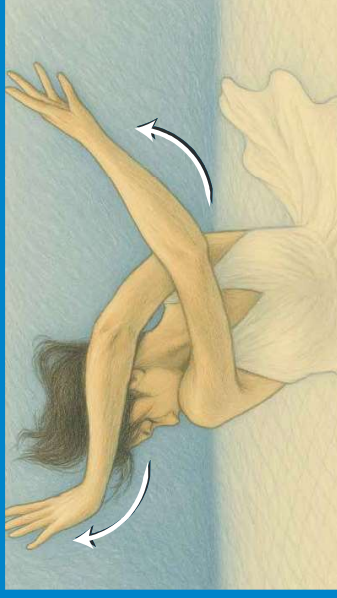
Sonido: Música.



20.-PG: Continúa con su danza, hipnótica y estilizada.

Sonido: Música.

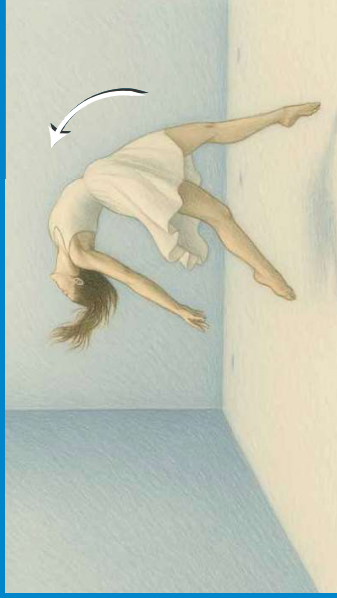
CAM: Cámara contrapicada



21.-PP: Continúa con su danza, hipnótica y estilizada.

Sonido: Música.

CAM: Plano corto para ver al detalle los movimientos orgánicos



22.-PG: La mujer empieza a realizar una danza mucho más efusiva,

Sonido: Música.



23.-PM: Con un movimiento fuerte e impulsivo pasa de bailar a un ritmo rápido a, de nuevo, bailar de manera más lenta.

Sonido: Música.

CAM: Nos acercamos a ella para ver su rostro, el movimiento de sus brazos, etc.



24.-PG: Mientras continúa moviéndose majestuosamente, detrás volvemos a ver imágenes proyectadas de parques, fuentes de agua, hospitales...etc.

O.F: "El agua ha potenciado el crecimiento y la prosperidad de la región: ha activado Industrias, ha llenado hogares, ha regado cultivos."

CAM: Plano fijo, mantenemos el suficiente aire para ver las imágenes.

FX: Las imágenes se incrustarán posteriormente por ordenador.

# SPOT 175 ANIVERSARIO: Storyboard

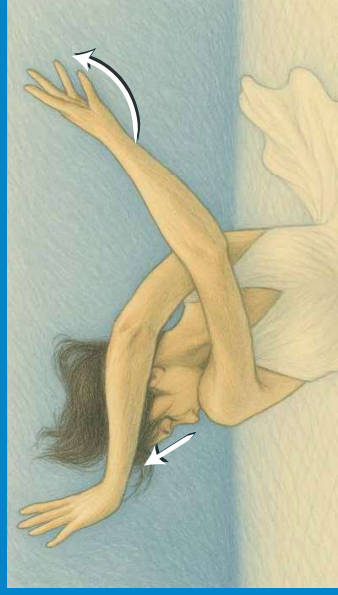


25.-PG: La mujer continúa con su danza, ahora en el suelo de la piscina vemos otras proyecciones

Off: *"Sin ella, Madrid no sería lo que es hoy..."*

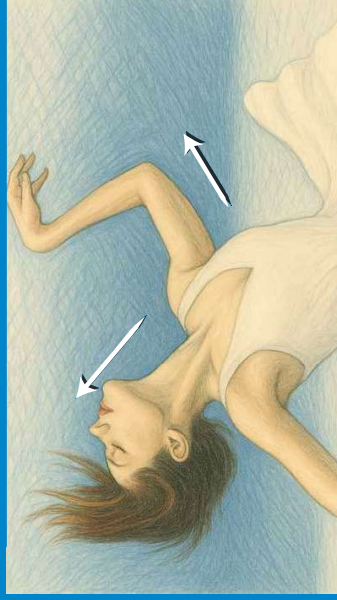
CAM: Cámara en contraplicado y estática.

FX: Proyecciones incrustadas posteriormente en ordenador



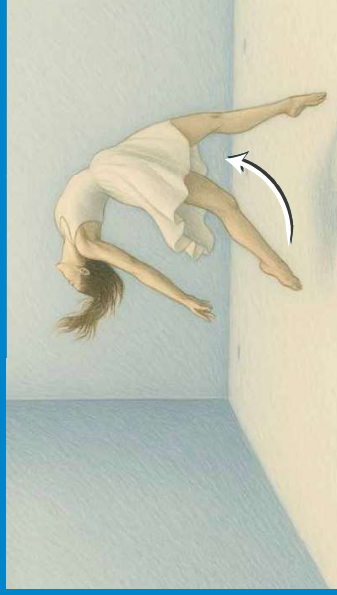
26.-PG: Arranca de nuevo la danza con movimientos enérgicos.

Off: *"...Porque donde hay agua, hay desarrollo..."*



28.-PM: Continuamos la danza con movimientos fluidos

Sonido: Música.



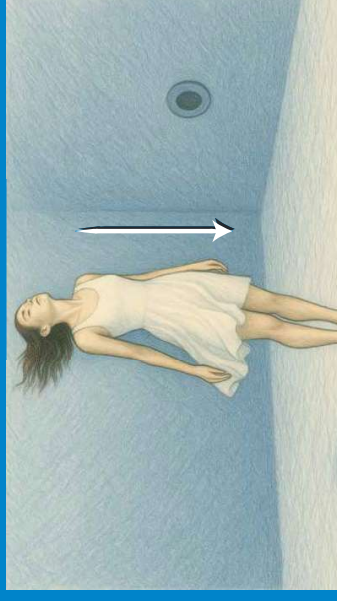
29.- La coreografía continúa.

Sonido: Música.



27.-PG: Vemos como se mueve con fluidez.

Off: *"...hay bienestar, hay vida."*

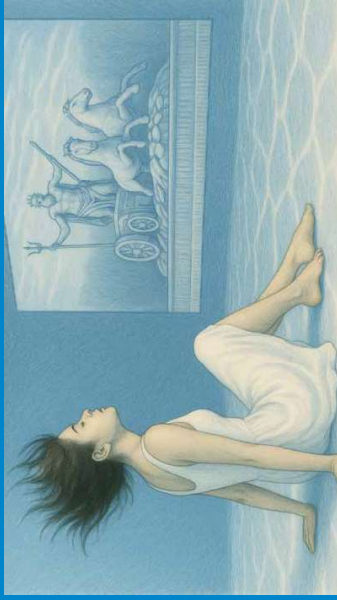


30.-PG: Durante su baile, se mueve a través de la piscina, hasta acabar en otro punto

Sonido: Música.



# SPOT 175 ANIVERSARIO: Storyboard

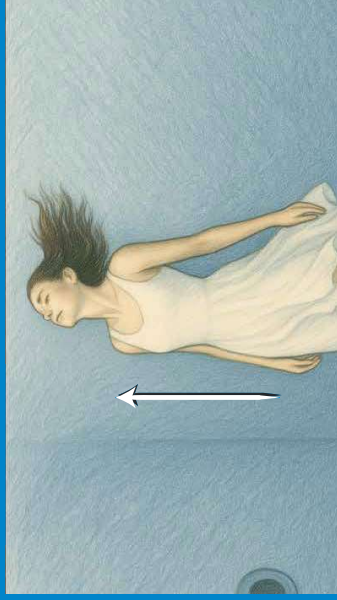


**31.-PG:** hasta que se sítia en un lado para dejar protagonismo de nuevo a las imágenes proyectadas.

Off: *"Hoy, Canal sigue cuidando el agua con eficiencia, sostenibilidad e innovación. Sigue llevándola a cada rincón de la Comunidad gracias a su fuerza Imparable."*

CAM: Contraplano de la mujer, desenfocándola y enfocando las proyecciones.

FX: Proyecciones incrustadas posteriormente en ordenador



**34.-PG:** Mientras continúa subiendo gira sobre sí misma

Sonido: Música.

CAM: Cerramos el plano para poder reconocer a la mujer



**32.-PG:** Al terminar las imágenes la mujer toma impulso hacia arriba, a la superficie

Sonido: Música.

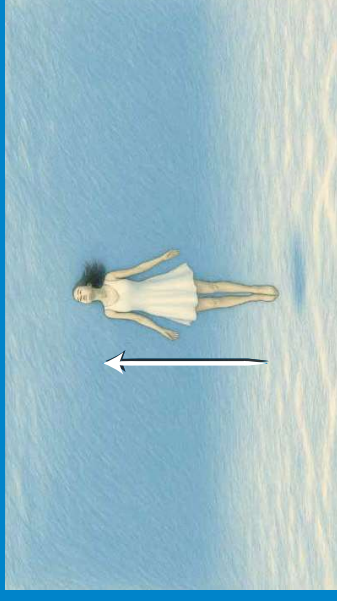
CAM: Cámara en picado hacia arriba



**35.-PM:** Vemos su rostro en detalle. la luz de la superficie ilumina su cara mientras continúa subiendo

Sonido: Música.

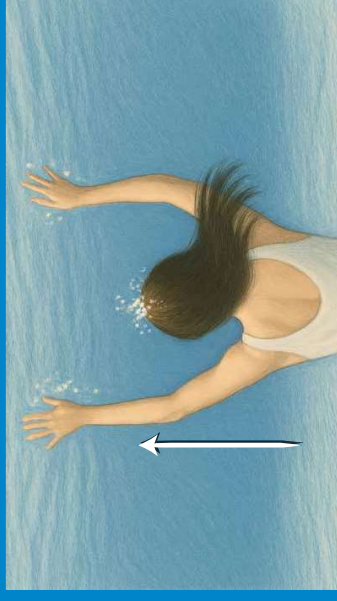
CAM: La cámara se mantiene estática mientras la mujer sube en un plano medio



**33.-PP:** Vemos como la mujer continúa subiendo

Sonido: Música.

CAM: Paneo vertical siguiendo su movimiento



**36.-PG:** La mujer está a punto de salir del agua.

Sonido: Música.

CAM: Travelling vertical, la cámara acompaña el movimiento de la mujer

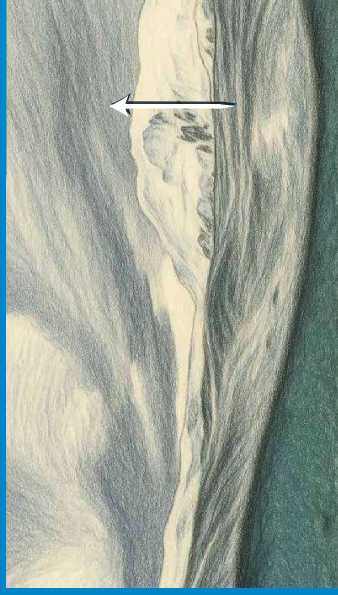
# SPOT 175 ANIVERSARIO: Storyboard



**37.-PM:** El agua de la piscina transiciona de nuevo a través de las burbujas, y volvemos a ver el plano inicial.

Sonido: Música.

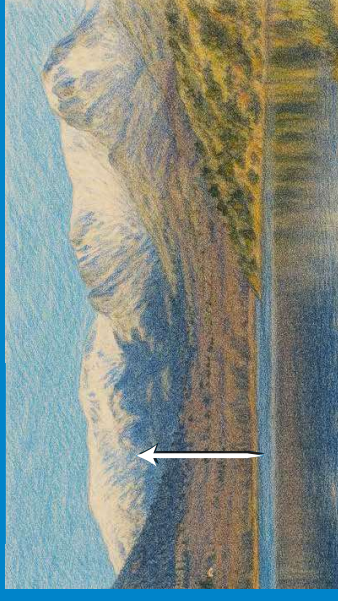
CAM: Travelling vertical



**38.-PM:** Vemos el borde del agua, de nuevo los picos de las montañas.

Sonido: Música.

CAM: Travelling vertical



**39.-PG:** Como plano final tenemos el embalse con el que arrancamos, cerrando así el spot.

Off: *"Son ya 175 años impulsando el futuro de Madrid."*

CAM: Travelling vertical