



Este documento se ha obtenido directamente del original que contenía la firma auténtica y, para evitar el acceso a datos personales protegidos, se ha ocultado el código que permitiría comprobar el original.  
(Ley Orgánica 3/2018, de 5 de diciembre)

## TÍTULO XIII.-

## PLANOS

Se relata el listado de planos, aunque éstos se presentan como documento aparte.



- 01- Plano de situación
- 02- Plano de emplazamiento
- 03- Planta baja y sótano. Estado actual.
- 04- Planta primera. Estado actual.
- 05- Planta bajocubierta. Estado actual.
- 06- Plantas cubiertas. Estado actual.
- 07- Planta baja y sótano. Estado actual. Patologías
- 08- Planta primera. Estado actual. Patologías
- 09- Planta bajocubierta. Estado actual. Patologías
- 10- Plantas cubiertas. Estado actual. Patologías
- 11- Alzado norte. Estado actual
- 12- Alzado sur. Estado actual
- 13- Alzado este. Estado actual
- 14- Alzado oeste. Estado actual
- 15- Alzado norte. Estado actual. Patologías
- 16- Alzado sur. Estado actual. Patologías
- 17- Alzado este. Estado actual. Patologías
- 18- Alzado oeste. Estado actual. Patologías
- 19- Secciones AA', BB', CC'. Estado actual
- 20- Secciones DD', EE', FF'. Estado actual
- 21- Sección AA'. Estado actual. Patologías
- 22- Secciones BB' y CC'. Estado actual. Patologías
- 23- Sección DD'. Estado actual. Patologías
- 24- Secciones EE' y FF'. Estado actual. Patologías
- 25- Planta baja y estructura de baja. Estado proyecto
- 26- Planta primera y estructura de cubierta. Estado proyecto
- 27- Planta bajocubierta. Estado proyecto
- 28- Planta de cubierta. Estado proyecto
- 29- Alzados norte y sur. Estado proyecto. Intervenciones
- 30- Alzados este y oeste. Estado proyecto. Intervenciones
- 31- Secciones AA' y BB'. Estado proyecto. Intervenciones
- 32- Secciones CC' y DD'. Estado proyecto. Intervenciones
- 33- Sección DD' y detalle de puentes de entramado
- 34- Detalles I
- 35- Detalles II
- 36- Detalles III

## **ESTUDIO GESTIÓN DE RESIDUOS**

---

(Se entrega como documento aparte)

## **ESTUDIO DE SEGURIDAD Y SALUD**

---

(Se entrega como documento aparte)





#### LEYENDA

- 1 Puente Romano
- 2 Recinto amurallado
- 3 Iglesia de San Juan Bautista
- 4 Abadía de los Milagros
- 5 **Cartuja**
- 6 Bodega del Arrabal
- 7 Ayuntamiento (Antiguas Caballerizas del Duque de Osuna)
- 8 Posible ubicación de la antigua mezquita medieval, hoy desaparecida.

Rectos visibles del Recinto amurallado

Edificios singulares

Limite casco histórico  
Zona Urbana Protegida (Z.U.P.)  
G.3ª - A4



PROYECTO DE EJECUCIÓN  
RESTAURACIÓN DE CUBIERTAS, FORJADOS Y FACHADAS  
DE LOS EDIFICIOS ESTABLOS Y ANTIGUAS VIVIENDAS  
DE LA CARTUJA EN TALAMANCA DE JARAMA (MADRID)



PLANO: PLANO DE SITUACIÓN

Nº:

01

ESCALA: 1:5000

DIRECCIÓN GENERAL DE PATRIMONIO CULTURAL Y OFICINA DEL ESPAÑOL

CONSEJERÍA DE CULTURA, TURISMO Y DEPORTE

LAVIA ARQUITECTOS S.L.P. JUAN DE DIOS DE LA HOZ MARTÍNEZ

AUTORES DEL ENCARGO

ARQUITECTOS





# LEYENDA

- ① Recinto amurallado
- ② La Cartuja
- ③ Iglesia de San Juan Bautista
- ④ Abside de los Milagros (resto)



PROYECTO DE OBRAS DE RECONSTRUCCIÓN DE LA CARTUJA EN TALAMANCA DE JARAMA (MADRID)

PLANO: PLANO DE EMPLAZAMIENTO

ESCALA: UNO

DIRECCIÓN GENERAL DE PATRIMONIO CULTURAL Y OFICINA DEL ESPAÑOL

CONSEJERÍA DE CULTURA, TURISMO Y DEPORTE

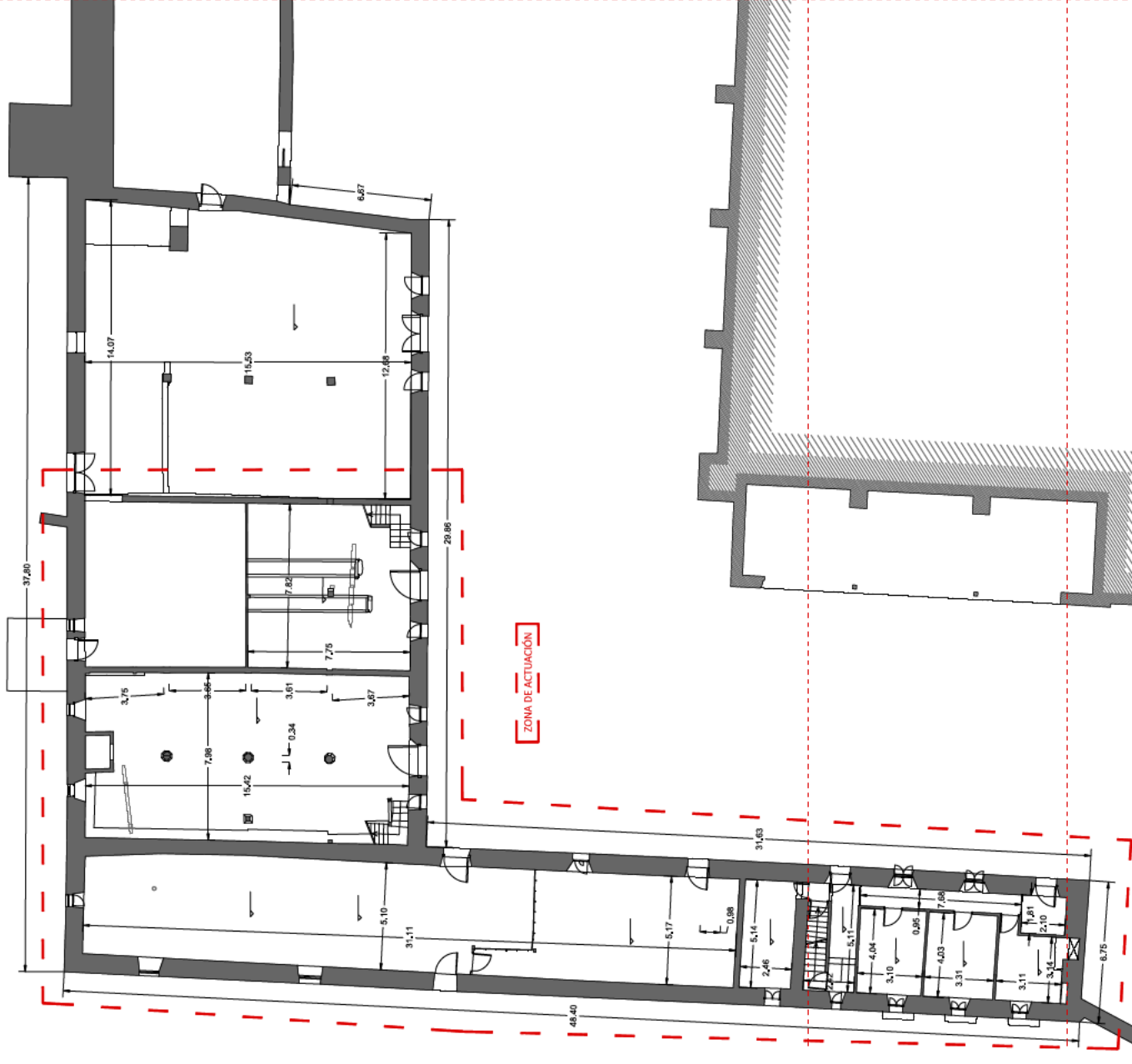
LAZARUS ARQUITECTOS S.L.P. JUAN DE DIOS DE LA HOZ MARTÍNEZ

ARQUITECTO

02

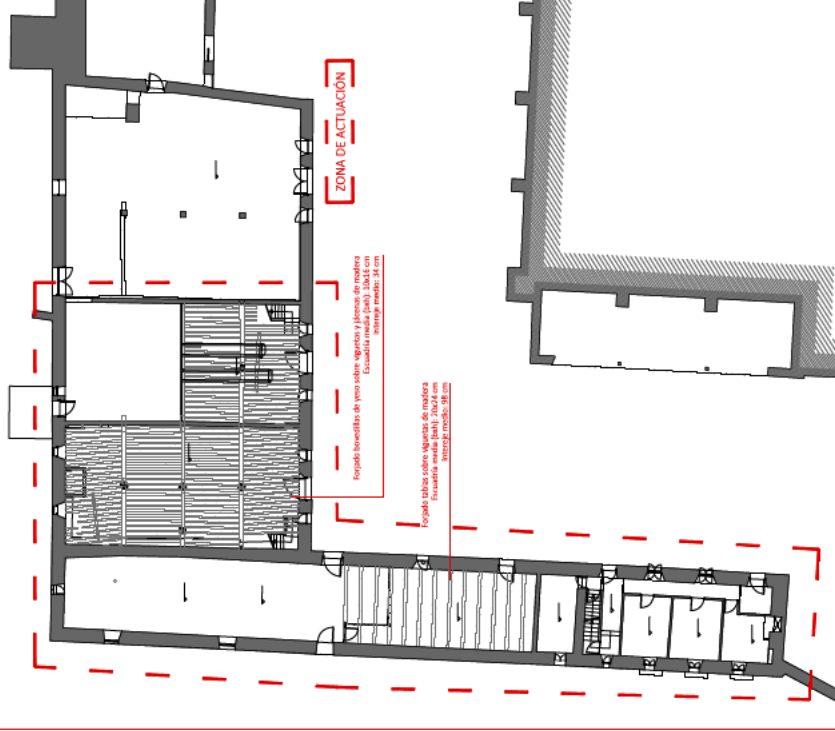


PLANTA BAÍA. Escala 1:150.  
ESTADO ACTUAL



ZONA DE ACTUACIÓN

ESTRUCTURA PLANTA BAÍA. Escala 1:250.  
ESTADO ACTUAL



ZONA DE ACTUACIÓN

Fogón de vigas de madera  
con láminas perpendiculares y pino laminado.  
Escala 1:250. 34.15 cm  
interior: 34 cm

Fogón de vigas de madera  
con láminas perpendiculares y pino laminado.  
Escala 1:250. 34.15 cm  
interior: 34 cm



PROYECTO DE ACTUACIÓN DE EJECUCIÓN  
RESTAURACIÓN DE CUBIERTAS, FORJADOS Y FACHADAS  
DE LOS EDIFICIOS DE ESTABLES Y ANTIGUAS VIVIENDAS  
DE LA CARTUJA EN TALAMANCA DE JARAMA (MADRID)

PLANO: PLANTA BAÍA Y SÓTANO  
ESTADO ACTUAL

ESCALA: 1:250

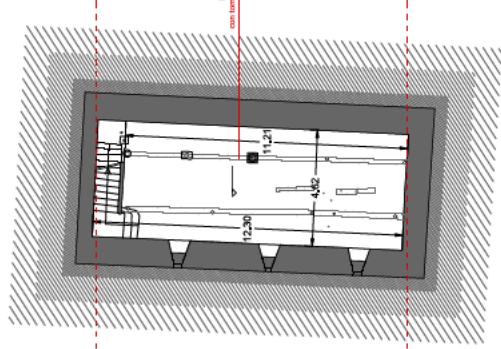
DIRECCIÓN GENERAL DE PATRIMONIO CULTURAL Y OFICINA DEL ESPAÑOL  
CONSEJERÍA DE CULTURA, TURISMO Y DEPORTE

LAVIA ARQUITECTOS S.L.P. JUAN DE DIOS DE LA HOZ MARTÍNEZ  
AUTOR DEL ENCARGO

ARQUITECTO

Nº: 03

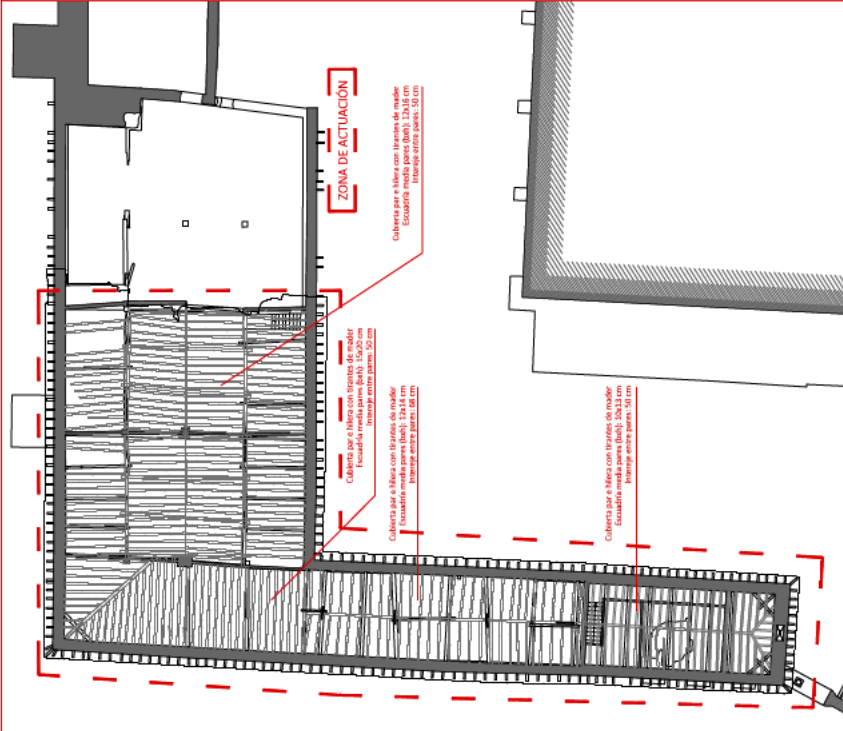
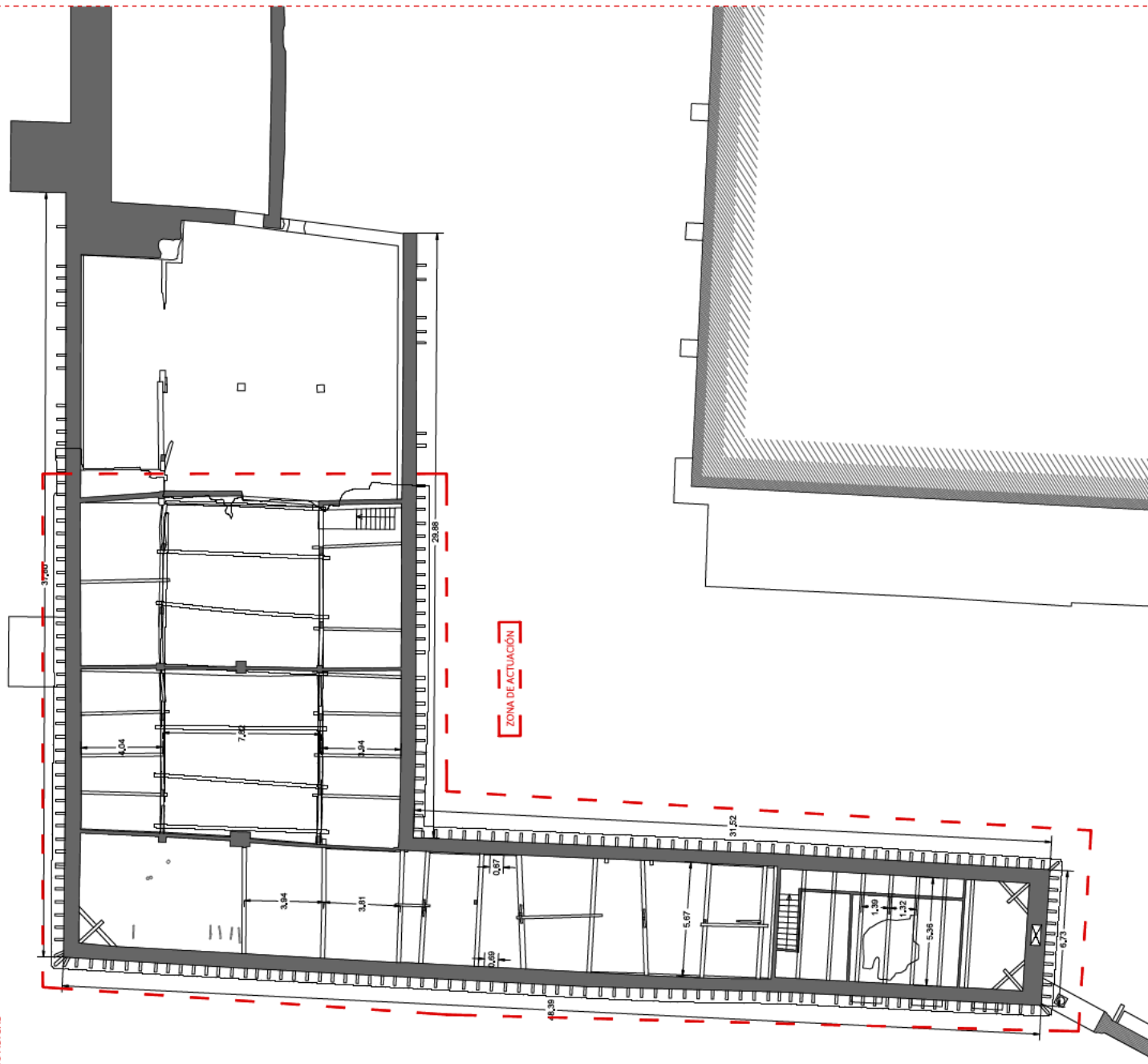
PLANTA SÓTANO. Escala 1:150.  
ESTADO ACTUAL



Fogón de vigas de madera  
con láminas perpendiculares y pino laminado.



PLANTA BAJO CUBIERTA. Escala 1:150.  
ESTADO ACTUAL



ESTRUCTURA BAJO CUBIERTA. Escala 1:250.  
ESTADO ACTUAL



PROYECTO DE OBRAS DE RECONSTRUCCIÓN DE LA CATEDRAL DE LA ALFAMBA DE JARAMA (MADRID)

COMUNIDAD DE MADRID  
CONSEJERÍA DE CULTURA, TURISMO Y DEPORTE

PLANO: PLANTA BAJO CUBIERTA  
ESTADO ACTUAL

Nº: 05

ESCALA: 1:250

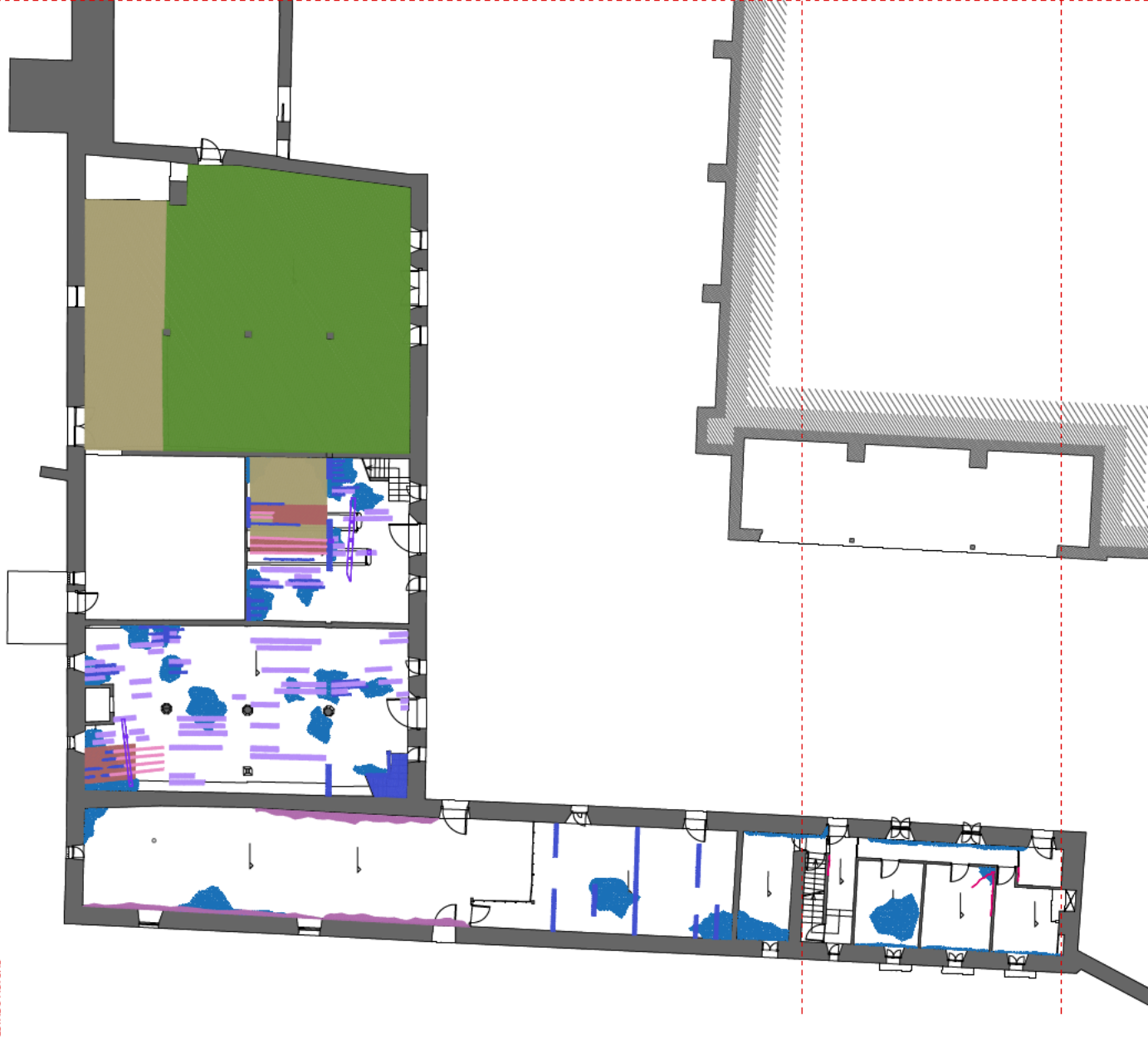
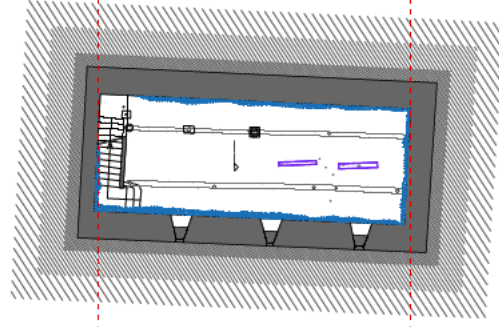
DIRECCIÓN GENERAL DE PATRIMONIO CULTURAL Y OFICINA DEL ESPAÑOL  
CONSEJERÍA DE CULTURA, TURISMO Y DEPORTE












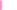











AUTOR DEL ENCARGO  
LAFIA ARQUITECTOS S.L.P. JUAN DE DIOS DE LA HOZ MARTÍNEZ

AUTORIZADO POR  
AUTOR DEL PROYECTO  
AUTOR DEL DISEÑO





PLANTA SÓTANO, Escala 1:150,  
ESTADO ACTUAL

	<b>PAT-Configurador y elementos especiales</b>
	<b>PAT-Guías y fleuras</b>
	<b>PAT-Luminancias</b>
	<b>PAT-Exposiciones</b>
	<b>PAT-Oxidación</b>
	<b>PAT-Parchados con molinos industriales o de cemento</b>
	<b>PAT-Paredes míticas</b>
	<b>PAT-Paredes de revestimiento</b>
	<b>PAT-Transmisiones en mal estado, desmontables</b>
	<b>PAT-Reforzado y fibrado enroscado o diagonado</b>
	<b>PAT-Carpinterías en mal estado</b>
	<b>PAT-Deformación de estructura de madera</b>
	<b>PAT-Rotura de elemento estructural</b>
	<b>PAT-Ataque de alérgenos</b>
	<b>PAT-Desprendimientos o rotura de bovedillas de yeso</b>
	<b>PAT-Paredes de entablado o rípa</b>
	<b>PAT-Obstrucción, borcas y fleuras</b>
	<b>PAT-Flejes rípa o desglazados</b>
	<b>PAT-Paredes de teja</b>
	<b>PAT-Derrumbes, desplazamientos o colapsos</b>
	<b>PAT-Desplomes</b>
	<b>PAT-Exposiciones, suciedad, hacinamiento</b>
	<b>PAT-Ponales</b>



PROYECTO ANEXO I DE EJECUCIÓN  
RESTAURACIÓN DE CUBIERTAS, FORJADOS Y FACHADAS  
DE LOS EDIFICIOS DE ESTABLOS Y ANTIGUAS VIVIENDAS  
DE LA CARTUJA EN TALAMANCA DE JARAMA (AADRID)

PLANT: PLANTA BAJA Y SÓTANO, PATOLOGÍAS, ESTADO ACTUAL

ESCALA: Indicações

DIRECCIÓN GENERAL DE PATRIMONIO CULTURAL Y OFICINA DEL ESPAÑOL  
CONSEJERÍA DE CULTURA, TURISMO Y DEPORTE

Arquitecto



- PAT-Cambios y elementos nuevos
- PAT-Grutas y huecos
- PAT-Humedades
- PAT-Escorridos
- PAT-Oxidación
- PAT-Rachas con resquees, fisuras o de cemento
- PAT-Grutas míticas
- PAT-Frías de resqueamiento
- PAT-Frías en mal estado, deterioradas
- PAT-Rachas o fisuras ocasionales o diágnosis
- PAT-Capitales en mal estado
- PAT-Deformación de estructura de mampara
- PAT-Deformación de estructura
- PAT-Ataque de plagas
- PAT-Desplazamientos o rotura de bovedillas de yeso
- PAT-Frías de entrecigado a lista
- PAT-Vegetación, hongos y farras
- PAT-En las zonas o oscuras
- PAT-Placa de los
- PAT-Derrumbes, desplazamientos o colapsos
- PAT-Desplazamientos
- PAT-Encombrar, suciedad, basura
- PAT-Frías



PROYECTO DE RESTAURACIÓN Y DE EJECUCIÓN  
DE LOS EDIFICIOS DE CUARTAS, FORJADOS Y FACHADAS  
DE LA CARTUJA EN TALAMANCA DE JARAMA (MADRID)

PLANTA PRIMERA PATOLOGÍAS  
ESTADO ACTUAL

ESCALA: 1:150

DIRECCIÓN GENERAL DE PATRIMONIO CULTURAL Y OFICINA DEL ESPAÑOL  
CONSEJERÍA DE CULTURA, TURISMO Y DEPORTE

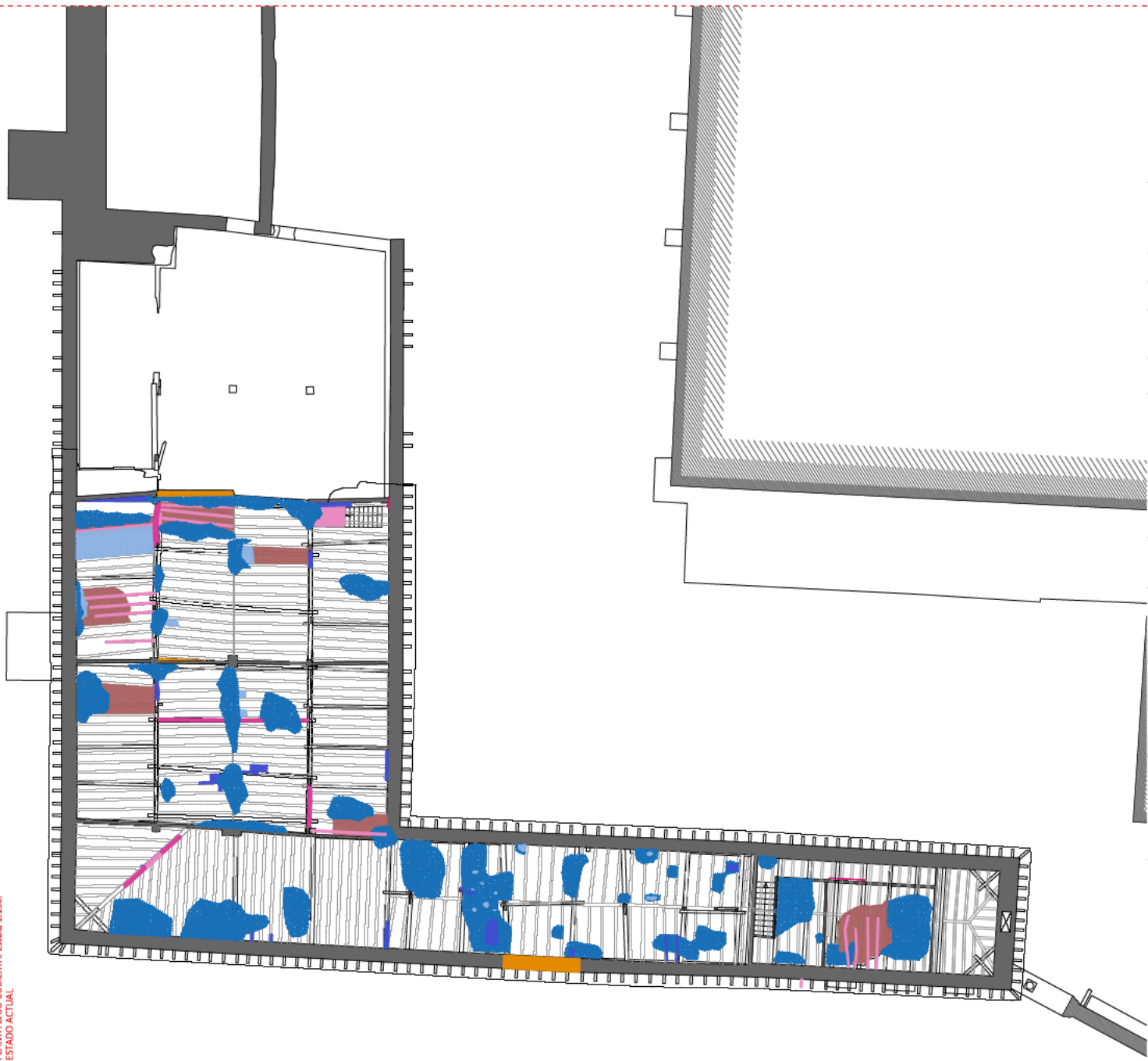
LAVIA ARQUITECTOS S.L.P. JUAN DE DIOS DE LA HOZA MARTÍNEZ

AUTORE DEL ENCARGO

ARQUITECTO



PLANTA BAJO CUBIERTA. Escala 1:150.  
ESTADO ACTUAL



- PAT-Elementos y elementos seguros
- PAT-Columnas y vigas
- PAT-Humedades
- PAT-Escombros
- PAT-Oxidación
- PAT-Parchados con morteros hidráulicos o de cemento
- PAT-Pedrisca metálica
- PAT-Pedrisca de revestimiento
- PAT-Revestimiento en mal estado, desconchones
- PAT-Relinizado o fibrosa reconstruida o degradada
- PAT-Compuertas en mal estado
- PAT-Quemadura de estructura de madera
- PAT-Rotura de elemento estructural
- PAT-Alaque de alfileres
- PAT-Quemaduras o rotura de bovedillas de yeso
- PAT-Pedrisca de entrecigado o tipo
- PAT-Vegetación, hongos y líquenes
- PAT-Tejas rotas o desplazadas
- PAT-Pedrisca de losa
- PAT-Quemuras, desplazamientos o colapsos
- PAT-Quemaduras
- PAT-Escombros, suciedad, basura
- PAT-Quemaduras



PROYECTO DE RESTAURACIÓN Y DE EJECUCIÓN  
DE LOS EDIFICIOS DE ESTABLOS Y ANTIGUAS VIVIENDAS  
DE LA CARTUJA EN TALAMANCA DE JARAMA (MADRID)

PLANO: PLANTA BAJO CUBIERTA. PATOLOGÍAS.  
ESTADO ACTUAL.

ESCALA: 1:150.

DIRECCIÓN GENERAL DE PATRIMONIO CULTURAL Y OFICINA DEL ENCARGO  
CONSEJERIA DE CULTURA, TURISMO Y DEPORTE

AUTORA: LARREA ARQUITECTOS S.L.P. JUAN DE DIOS DE LA HOZ MARTÍNEZ

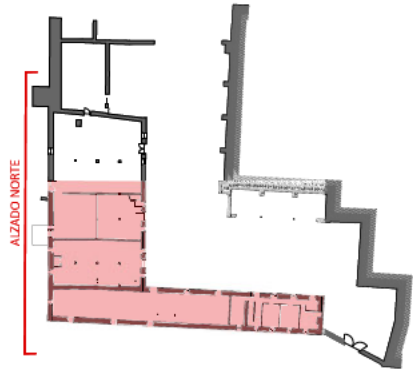
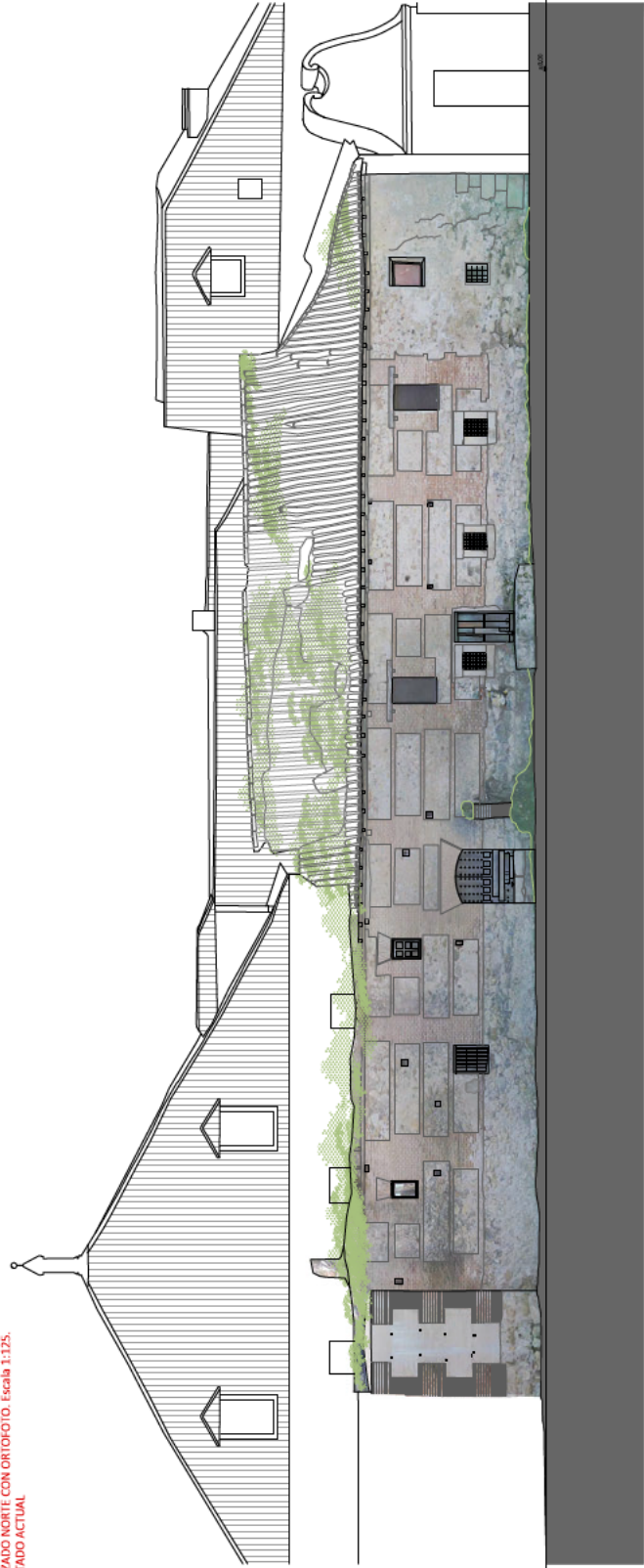
ARQUITECTO: [Redacted]



ALZADO NORTE. Escala 1:125.  
ESTADO ACTUAL



ALZADO NORTE CON ORTOFOTO. Escala 1:125.  
ESTADO ACTUAL



PROYECTO DE  
RESTAURACIÓN DE CUBIERTAS, FORJADOS Y FACHADAS  
DE LOS EDIFICIOS DE ESTABLES Y ANTIGUAS VIVIENDAS  
DE LA CARTUJA EN TALAMANCA DE JARAMA (MADRID)

PLANOS: ALZADOS NORTE  
ESTADO ACTUAL

Nº: 11

ESCALA: 1:125

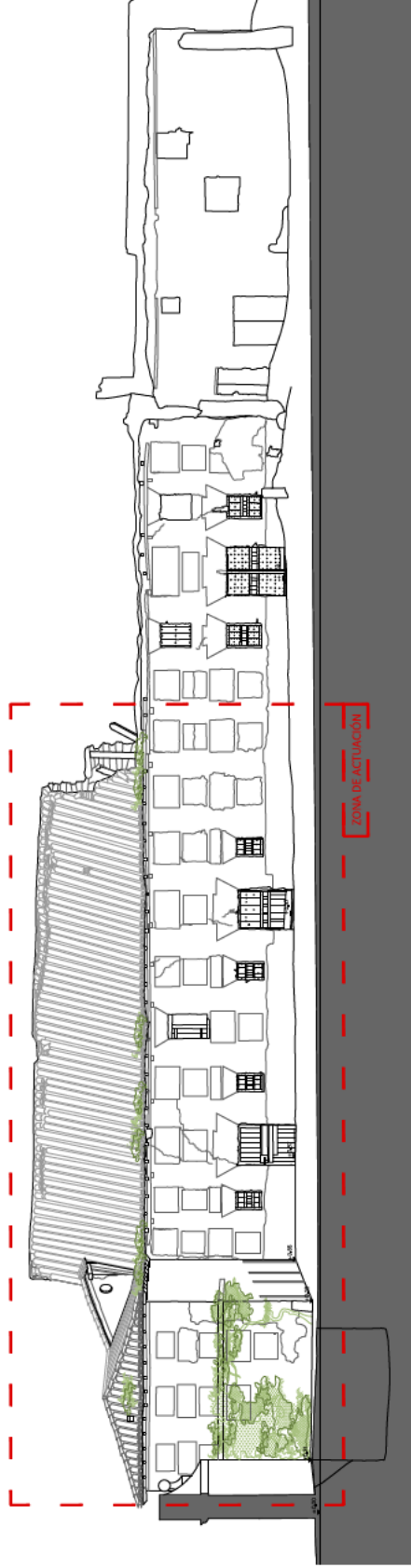
DIRECCIÓN GENERAL DE PATRIMONIO CULTURAL Y OFICINA DEL ESPAÑOL  
CONSEJERÍA DE CULTURA, TURISMO Y DEPORTE

LAVILLA ARQUITECTOS S.L.P. JUAN DE DIOS DE LA HOZ MARTÍNEZ  
AUTOR DEL ENCARGO

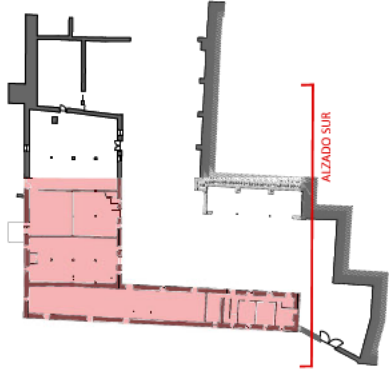
ARQUITECTO



ALZADO SUR. Escala 1:125.  
ESTADO ACTUAL



ALZADO SUR CON ORTOFOTO. Escala 1:125.  
ESTADO ACTUAL



PROYECTO DE ACTUACIÓN DE EJECUCIÓN  
RESTAURACIÓN DE CUBIERTAS, FORJADOS Y FACHADAS  
DE LOS EDIFICIOS DE ESTABLOS Y ANTIGUAS VIVIENDAS  
DE LA CARTUJA EN TALAMANCA DE JARAMA (MADRID)

PLANO: ALZADO SUR.  
ESTADO ACTUAL.

Nº: 12

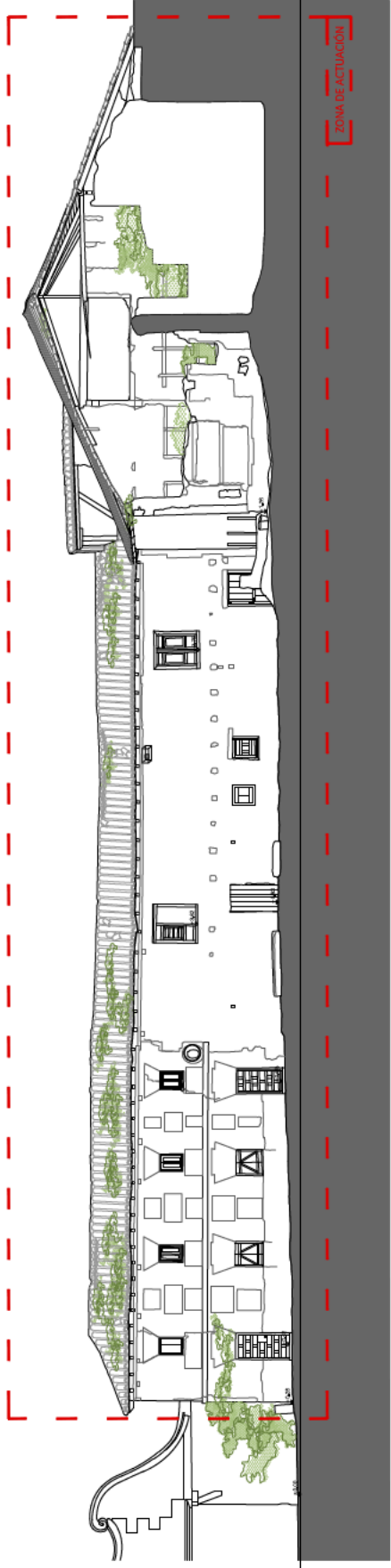
ESCALA: 1:125

DIRECCIÓN GENERAL DE PATRIMONIO CULTURAL Y OFICINA DEL ESPAÑOL  
CONSEJERÍA DE CULTURA, TURISMO Y DEPORTE

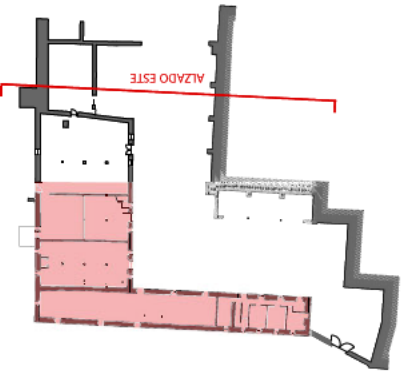
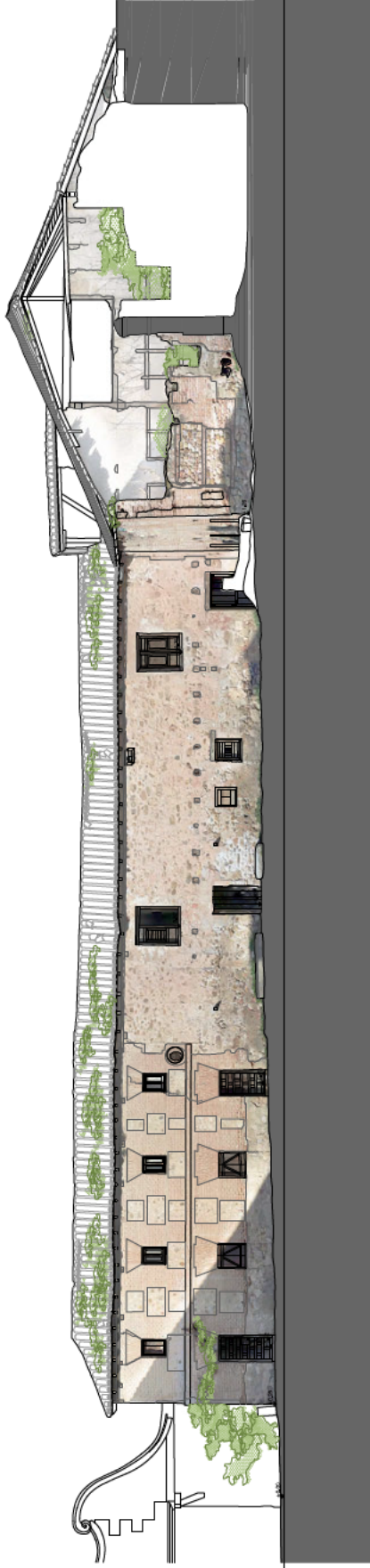
AUTORE DEL ENCARGO  
AUTOR DEL DISEÑO

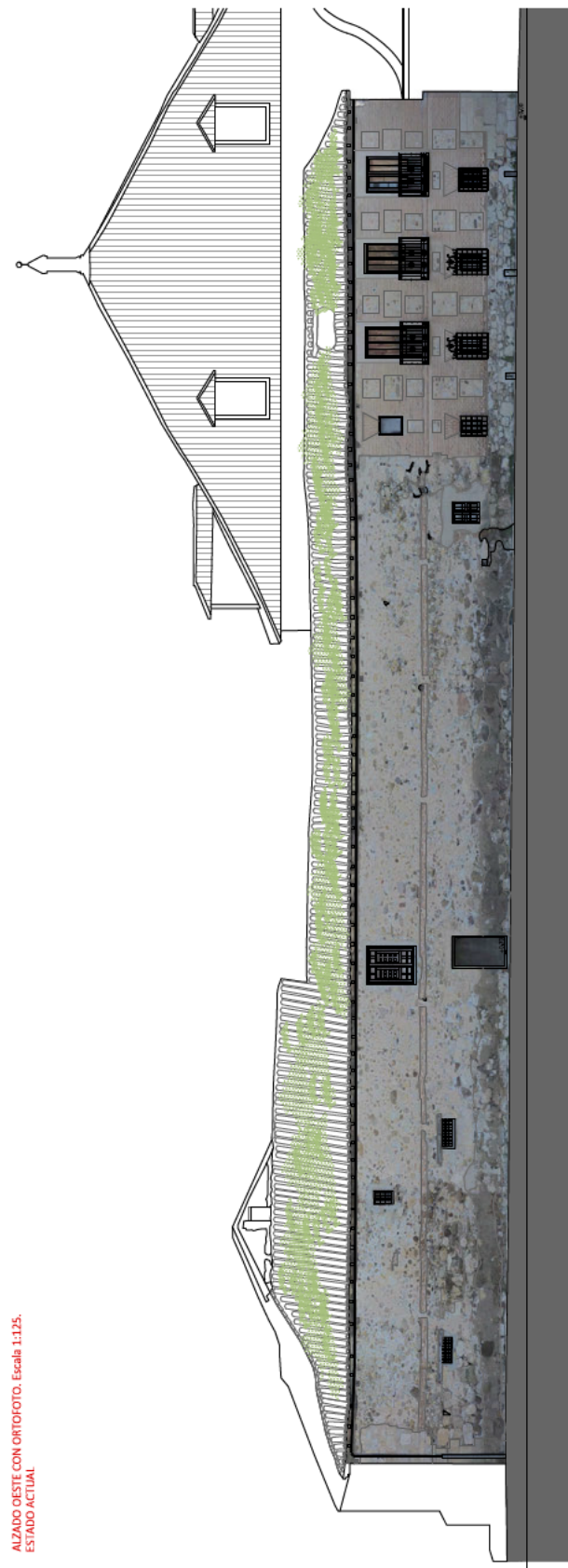
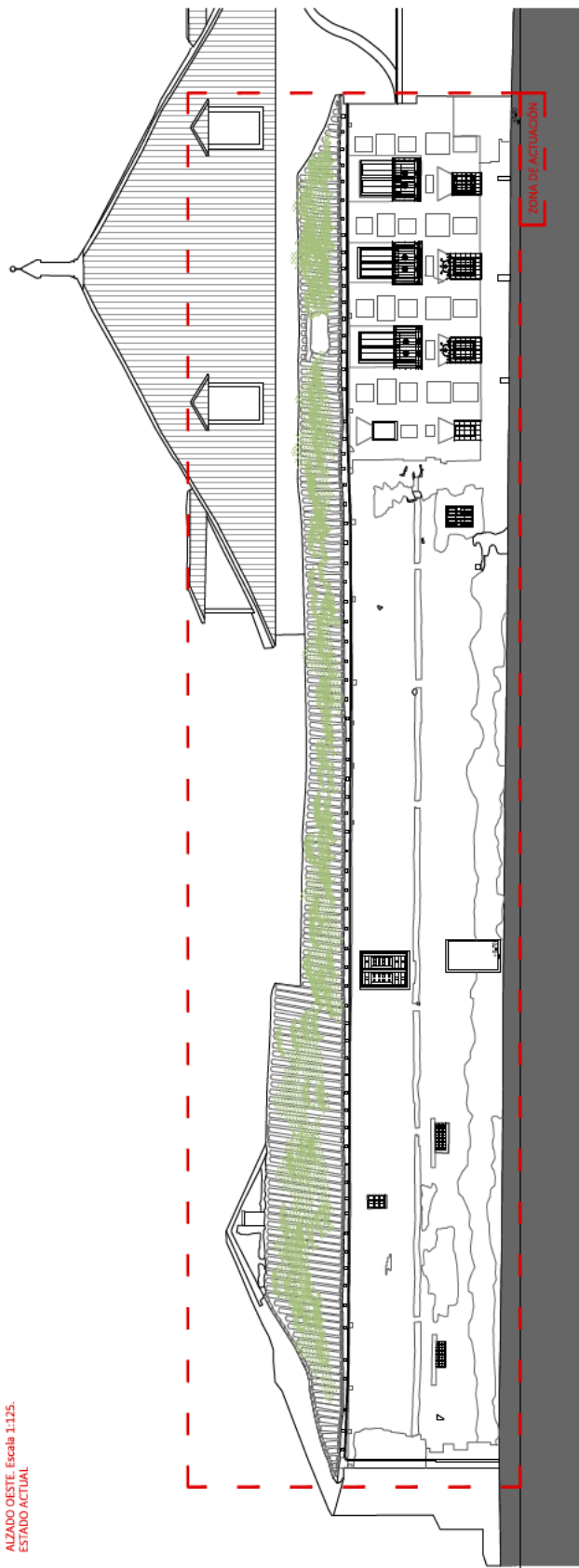
LAZARUS ARQUITECTOS S.L.P. JUAN DE DIOS DE LA HOZ MARTÍNEZ

ALZADO ESTE. Escala 1:125.  
ESTADO ACTUAL



ALZADO ESTE CON ORTOFOTO. Escala 1:125.  
ESTADO ACTUAL





PROYECTO DE RECONSTRUCCIÓN DE LA CATEDRAL DE LA CARTUJA EN TALAMANCA DE JARAMA (MADRID)

PLANO:	Nº:
ALZADOS OESTE, ESTADO ACTUAL	14

ESCALA: Indica los

**AUTOR DEL ENCARGO**  
DIRECCION GENERAL DE PATRIMONIO CULTURAL Y OFICINA DEL ESPAÑOL  
CONSEJERÍA DE CULTURA, TURISMO Y DEPORTE

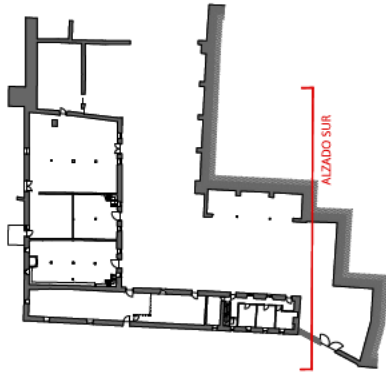
LAVILA ARQUITECTOS, S.L.P. JUAN DE DIOS DE LA HOZ MARTÍNEZ

THESE RESULTS ARE INTERESTING IN CONNECTION WITH THE PREVIOUSLY MENTIONED FACT THAT THE REACTION OF THE POLYMERIZATION OF VINYL MONOMERS WITH AROMATIC AMINES IS INFLUENCED BY THE SUBSTITUENTS ON THE AROMATIC RING AND BY THE NATURE OF THE MONOMER. THE REACTION OF VINYL MONOMERS WITH AROMATIC AMINES IS INFLUENCED BY THE SUBSTITUENTS ON THE AROMATIC RING AND BY THE NATURE OF THE MONOMER. THE REACTION OF VINYL MONOMERS WITH AROMATIC AMINES IS INFLUENCED BY THE SUBSTITUENTS ON THE AROMATIC RING AND BY THE NATURE OF THE MONOMER.





ALZADO SUR. Escala 1:100.  
ESTADO ACTUAL

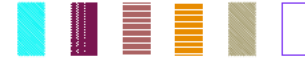


- PAT-Calleado y elementos espurios
- PAT-Grietas y fisuras
- PAT-Humedades
- PAT-Escurritas
- PAT-Suciedad por escorrentía
- PAT-Parcheados con morteros inadecuados o de cemento

- PAT-Erődica mäterica
- PAT-Pérdida de revestimiento
- PAT-Revestimiento en mal estado, desconchones
- PAT-Rejuntado o fábrica erosionada o disgregada
- PAT-Carpinterías en mal estado
- PAT-Deformación de estructura de madera

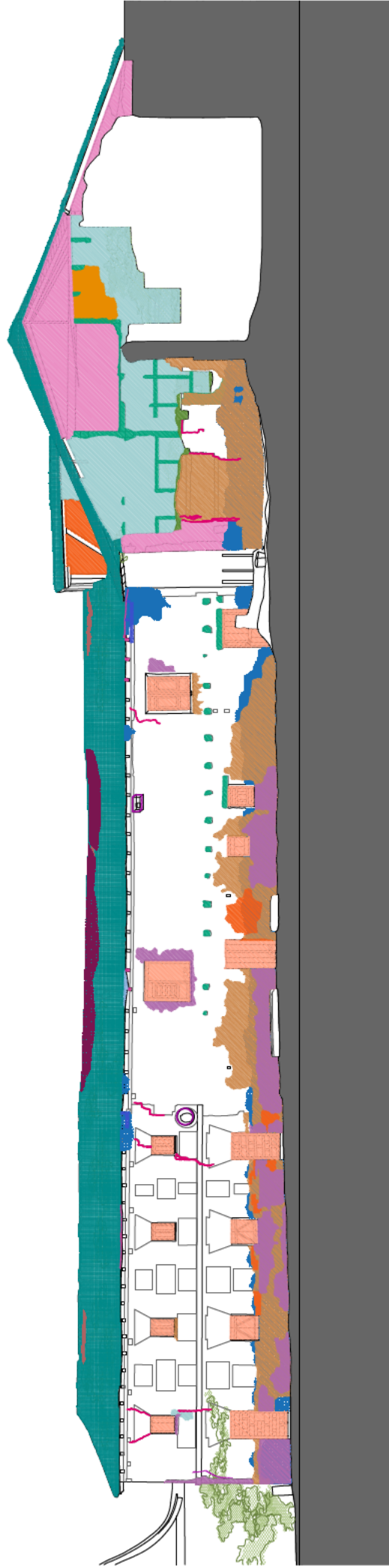
- PAT-Rotura de elemento estructural
- PAT-Daños en madera de origen biológico
- PAT-Desprendimientos o rotura de bovedillas de yeso
- PAT-Erődica de entrevigado o ripia
- PAT-Vegetación, hongos y líquenes
- PAT-Tejas rotas o desplazadas

- PAT-Pérdida de tejas
- PAT-Deformación del plano de cubierta
- PAT-Derrumbes, desplazamientos o colapsos
- PAT-Desplomes
- PAT-Escombros, suciedad, basura
- PAT-Puntajes





ALZADO ESTE. Escala 1:100.  
ESTADO ACTUAL



PAT-Cañado y elementos espurios

PAT-Grietas y fisuras

PAT-Humedades

PAT-Escorrientas

PAT-Suciedad por escorrentía

PAT-Parcheados con morteros inadecuados o de cemento

PAT-Erődica mäterica

PAT-Pérdida de revestimiento

PAT-Revestimiento en mal estado, desconchones

PAT-Rejuntado o fábrica erosionada o disgregada

PAT-Carpinterías en mal estado

PAT-Deformación de estructura de madera

PAT-Rotura de elemento estructural

PAT-Daños en madera de origen biológico

PAT-Desprendimientos o rotura de bovedillas de yeso

PAT-Erődica de entrevigado o ripia

PAT-Vegetación, hongos y líquenes

PAT-Tejas rotas o desplazadas

PAT-Pérdida de tejas

PAT-Deformación del plano de cubierta

PAT-Derrumbes, desplazamientos o colapsos

PAT-Desplomes

PAT-Escombros, suciedad, basura

PAT-Puntajes



PROYECTO DE  
RESTAURACIÓN DE CUBIERTAS, FORJADOS Y FACHADAS  
DE LOS EDIFICIOS DE ESTABLOS Y ANTIGUAS VIVIENDAS  
DE LA CARTUJA EN TALAMANCA DE JARAMA (MADRID)

PLANO: ALZADOS ESTE PATOLOGÍAS  
ESTADO ACTUAL

Nº:

17

ESCALA: 1:100

DIRECCIÓN GENERAL DE PATRIMONIO CULTURAL Y OFICINA DEL ESPAÑOL

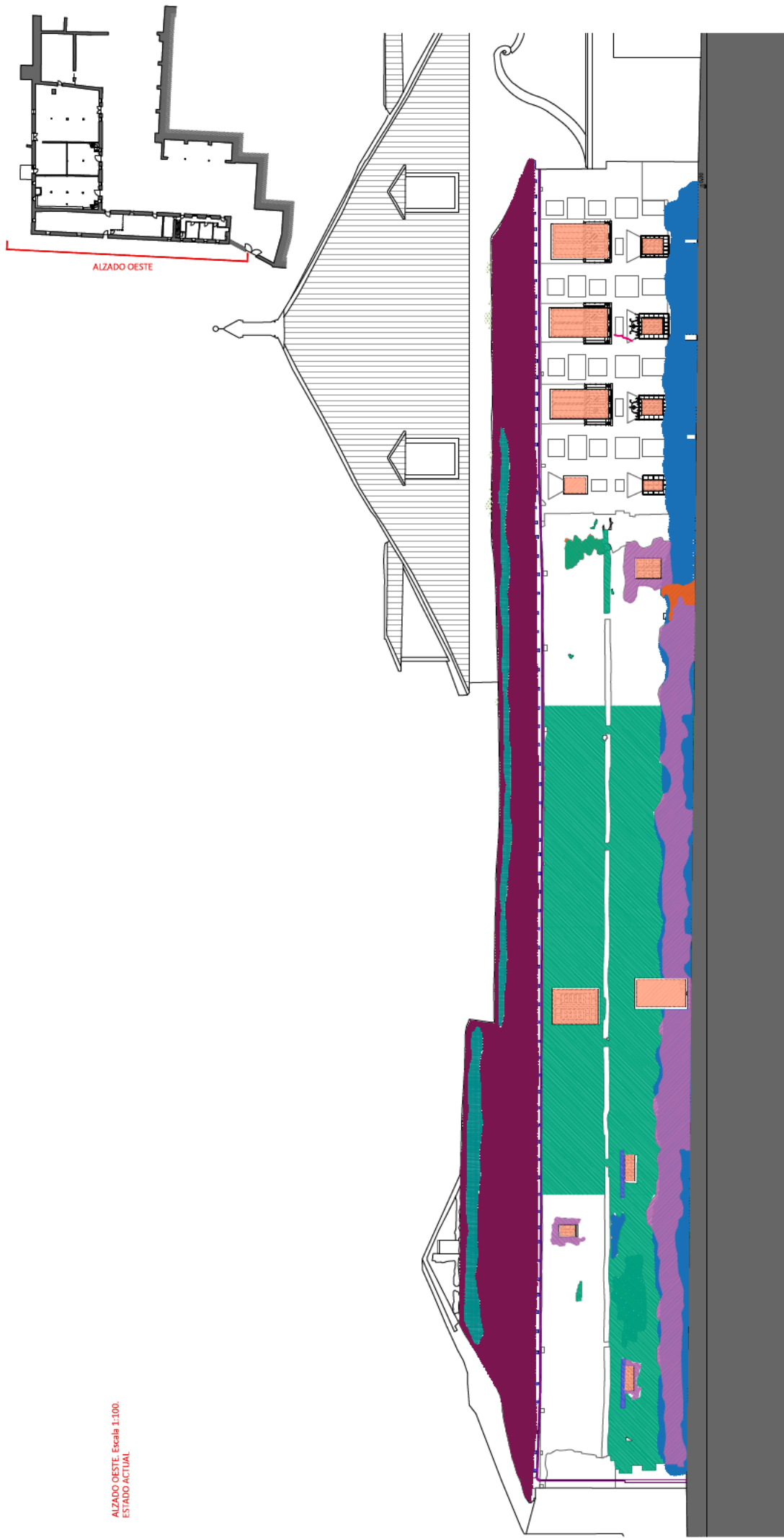
CONSEJERÍA DE CULTURA, TURISMO Y DEPORTE

LAVILLA ARQUITECTOS S.L.P. JUAN DE DIOS DE LA HOZ MARTÍNEZ

AUTORE DEL ENCARGO

ARQUITECTO

ALZADO OESTE. Escala 1:100.  
ESTADO ACTUAL



PAT-Cañado y elementos espurios

PAT-Grietas y fisuras

PAT-Humedades

PAT-Escorrientas

PAT-Suciedad por escorrentía

PAT-Parcheados con morteros inadecuados o de cemento

PAT-Erődica mäterica

PAT-Pérdida de revestimiento

PAT-Revestimiento en mal estado, desconchones

PAT-Rejuntado o fábrica erosionada o disgregada

PAT-Carpinterías en mal estado

PAT-Deformación de estructura de madera

PAT-Rotura de elemento estructural

PAT-Daños en madera de origen biológico

PAT-Desprendimientos o rotura de bovedillas de yeso

PAT-Erődica de entrevigado o ripia

PAT-Vegetación, hongos y líquenes

PAT-Tejas rotas o desplazadas

PAT-Pérdida de tejas

PAT-Deformación del plano de cubierta

PAT-Derrumbes, desplazamientos o colapsos

PAT-Desplomes

PAT-Escombros, suciedad, basura

PAT-Puntajes

PAT-Puntajes

PAT-Puntajes

PAT-Puntajes

PAT-Puntajes

PAT-Puntajes

PAT-Puntajes

PAT-Puntajes

PAT-Puntajes

PAT-Puntajes

PAT-Puntajes

PAT-Puntajes

PAT-Puntajes

PAT-Puntajes

PAT-Puntajes

PAT-Puntajes

PAT-Puntajes

PAT-Puntajes

PAT-Puntajes

PAT-Puntajes

PAT-Puntajes

PAT-Puntajes

PAT-Puntajes

PAT-Puntajes

PAT-Puntajes

PAT-Puntajes

PAT-Puntajes

PAT-Puntajes

PAT-Puntajes

PAT-Puntajes

PAT-Puntajes

PAT-Puntajes

PAT-Puntajes

PAT-Puntajes

PAT-Puntajes

PAT-Puntajes

PAT-Puntajes

PAT-Puntajes

PAT-Puntajes

PAT-Puntajes

PAT-Puntajes

PAT-Puntajes

PAT-Puntajes

PAT-Puntajes

PAT-Puntajes

PAT-Puntajes

PAT-Puntajes

PAT-Puntajes

PAT-Puntajes

PAT-Puntajes

PAT-Puntajes

PAT-Puntajes

PAT-Puntajes

PAT-Puntajes

PAT-Puntajes

PAT-Puntajes

PAT-Puntajes

PAT-Puntajes

PAT-Puntajes

PAT-Puntajes

PAT-Puntajes

PAT-Puntajes

PAT-Puntajes

PAT-Puntajes

PAT-Puntajes

PAT-Puntajes

PAT-Puntajes

PAT-Puntajes

PAT-Puntajes

PAT-Puntajes

PAT-Puntajes

PAT-Puntajes

PAT-Puntajes

PAT-Puntajes

PAT-Puntajes

PAT-Puntajes

PAT-Puntajes

PAT-Puntajes

PAT-Puntajes

PAT-Puntajes

PAT-Puntajes

PAT-Puntajes

PAT-Puntajes

PAT-Puntajes

PAT-Puntajes

PAT-Puntajes

PAT-Puntajes

PAT-Puntajes

PAT-Puntajes

PAT-Puntajes

PAT-Puntajes

PAT-Puntajes

PAT-Puntajes

PAT-Puntajes

PAT-Puntajes

PAT-Puntajes

PAT-Puntajes

PAT-Puntajes

PAT-Puntajes

PAT-Puntajes

PAT-Puntajes

PAT-Puntajes

PAT-Puntajes

PAT-Puntajes

PAT-Puntajes

PAT-Puntajes

PAT-Puntajes

PAT-Puntajes

PAT-Puntajes

PAT-Puntajes

PAT-Puntajes

PAT-Puntajes

PAT-Puntajes

PAT-Puntajes

PAT-Puntajes

PAT-Puntajes

PAT-Puntajes

PAT-Puntajes

PAT-Puntajes

PAT-Puntajes

PAT-Puntajes

PAT-Puntajes

PAT-Puntajes

PAT-Puntajes

PAT-Puntajes

PAT-Puntajes

PAT-Puntajes

PAT-Puntajes

PAT-Puntajes

PAT-Puntajes

PAT-Puntajes

PAT-Puntajes

PAT-Puntajes

PAT-Puntajes

PAT-Puntajes

PAT-Puntajes

PAT-Puntajes

PAT-Puntajes

PAT-Puntajes

PAT-Puntajes

PAT-Puntajes

PAT-Puntajes

PAT-Puntajes

PAT-Puntajes

PAT-Puntajes

PAT-Puntajes

PAT-Puntajes

PAT-Puntajes

PAT-Puntajes

PAT-Puntajes

PAT-Puntajes

PAT-Puntajes

PAT-Puntajes

PAT-Puntajes

PAT-Puntajes

PAT-Puntajes

PAT-Puntajes

PAT-Puntajes

PAT-Puntajes

PAT-Puntajes

PAT-Puntajes

PAT-Puntajes

PAT-Puntajes

PAT-Puntajes

PAT-Puntajes

PAT-Puntajes

PAT-Puntajes

PAT-Puntajes

PAT-Puntajes

PAT-Puntajes

PAT-Puntajes

PAT-Puntajes

PAT-Puntajes

PAT-Puntajes

PAT-Puntajes

PAT-Puntajes

PAT-Puntajes

PAT-Puntajes

PAT-Puntajes

PAT-Puntajes

PAT-Puntajes

PAT-Puntajes

PAT-Puntajes

PAT-Puntajes

PAT-Puntajes

PAT-Puntajes

PAT-Puntajes

PAT-Puntajes

PAT-Puntajes

PAT-Puntajes

PAT-Puntajes

PAT-Puntajes

PAT-Puntajes

PAT-Puntajes

PAT-Puntajes

PAT-Puntajes

PAT-Puntajes

PAT-Puntajes

PAT-Puntajes

PAT-Puntajes

PAT-Puntajes

PAT-Puntajes

PAT-Puntajes

PAT-Puntajes

PAT-Puntajes

PAT-Puntajes

PAT-Puntajes

PAT-Puntajes

PAT-Puntajes

PAT-Puntajes

PAT-Puntajes

PAT-Puntajes

PAT-Puntajes

PAT-Puntajes

PAT-Puntajes

PAT-Puntajes

PAT-Puntajes

PAT-Puntajes

PAT-Puntajes

PAT-Puntajes

PAT-Puntajes

PAT-Puntajes

PAT-Puntajes

PAT-Puntajes

PAT-Puntajes

PAT-Puntajes

PAT-Puntajes

PAT-Puntajes

PAT-Puntajes

PAT-Puntajes

PAT-Puntajes

PAT-Puntajes

PAT-Puntajes

PAT-Puntajes

PAT-Puntajes

PAT-Puntajes

PAT-Puntajes

PAT-Puntajes

PAT-Puntajes

PAT-Puntajes

PAT-Puntajes

PAT-Puntajes

PAT-Puntajes

PAT-Puntajes

PAT-Puntajes

PAT-Puntajes

PAT-Puntajes

PAT-Puntajes

PAT-Puntajes

PAT-Puntajes

PAT-Puntajes

PAT-Puntajes

PAT-Puntajes

PAT-Puntajes

PAT-Puntajes

PAT-Puntajes

PAT-Puntajes

PAT-Puntajes

PAT-Puntajes

PAT-Puntajes

PAT-Puntajes

PAT-Puntajes

PAT-Puntajes

PAT-Puntajes

PAT-Puntajes

PAT-Puntajes

PAT-Puntajes

PAT-Puntajes

PAT-Puntajes

PAT-Puntajes

PAT-Puntajes

PAT-Puntajes

PAT-Puntajes

PAT-Puntajes

PAT-Puntajes

PAT-Puntajes

PAT-Puntajes

PAT-Puntajes

PAT-Puntajes

PAT-Puntajes

PAT-Puntajes

PAT-Puntajes

PAT-Puntajes

PAT-Puntajes

PAT-Puntajes

PAT-Puntajes

PAT-Puntajes

PAT-Puntajes

PAT-Puntajes

PAT-Puntajes

PAT-Puntajes

PAT-Puntajes

PAT-Puntajes

PAT-Puntajes

PAT-Puntajes

PAT-Puntajes

PAT-Puntajes

PAT-Puntajes

PAT-Puntajes

PAT-Puntajes

PAT-Puntajes

PAT-Puntajes

PAT-Puntajes

PAT-Puntajes

PAT-Puntajes

PAT-Puntajes

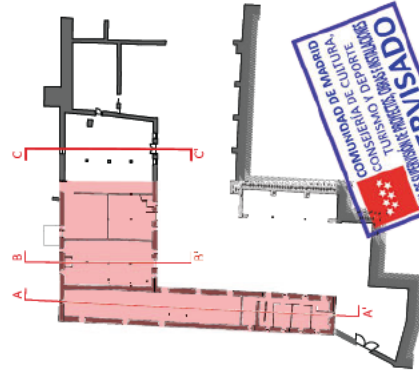
PAT-Puntajes

PAT-Puntajes

PAT-Puntajes

P

Architectural section drawing of a building, showing internal structure, roof, and floor levels. The drawing includes various rooms, a staircase, and a large hall. Dimensions are provided for various parts of the structure. The drawing is oriented vertically, with the roof at the top and the ground level at the bottom. The drawing is labeled with various dimensions and room numbers.



PLANO:  
SECCIONES A-A' B-B' C-C',  
ESTADO ACTUAL

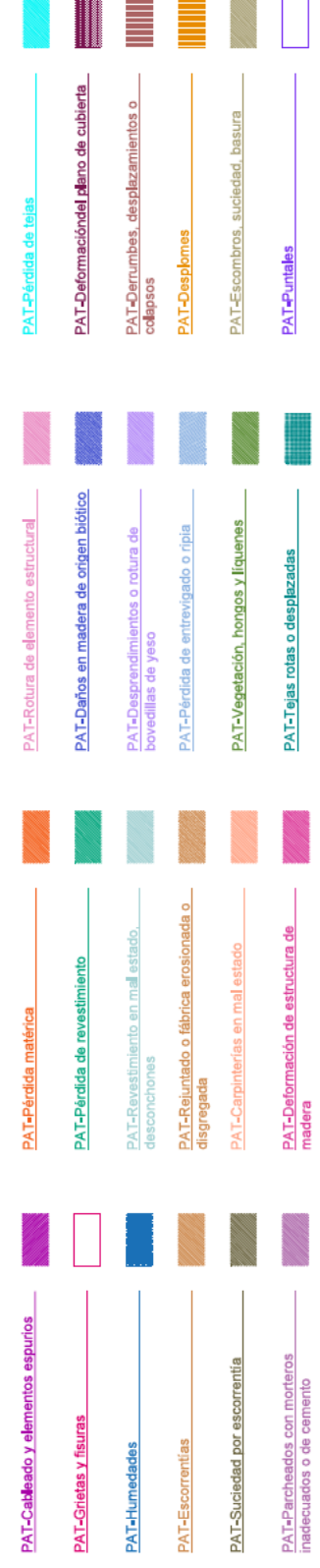
ESCALA: Indicada	PROYECTO DE RECONSTRUCCIÓN DE LA PLAZA DE SAN MARTÍN	Arquitecto
AUTOR DEL ENCARGO		
DIRECCIÓN GENERAL DE PATRIMONIO CULTURAL Y OFICINA DEL ESPAÑOL		
CONSEJERÍA DE CULTURA, TURISMO Y DEPORTE		
LAVILA ARQUITECTOS, S.L.P. JUAN DE DIOS DE LA HOZ MARTÍNEZ		

[illegible]

PLANO: SECCIONES D-D' E-E' F-F', ESTADO ACTUAL

ESCALA: Indicadas	PROYECTO Y RECONSTRUCCIÓN FOTOMONTAJE	REDACTA VE
DIRECCIÓN GENERAL DE PATRIMONIO CULTURAL Y OFICINA DEL ESPAÑOL		
CONSEJERÍA DE CULTURA, TURISMO Y DEPORTE		
AUTOR DEL ENCARGO		Arquitecto
LAVILA ARQUITECTOS, S.L.P. JUAN DE DIOS DE LA HOZ MARTÍNEZ		





**PROYECTO INICIATIVA DE EJECUCIÓN  
RESTAURACIÓN DE CUBIERTAS, FORJADOS Y FACHADAS  
DE LOS EDIFICIOS DE ESTABLOS Y ANTIGUAS VIVIENDAS  
DE LA CARTUJA EN TALAMANCA DE JARAMA (MADRID)**

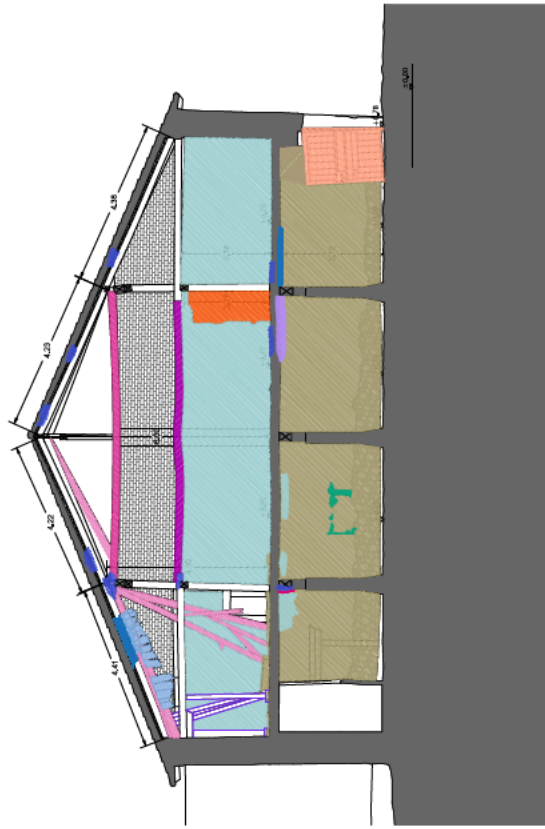
PLANO: SECCIÓN A-A'. PATOLOGÍAS. ESTADO ACTUAL. Nº: 21 SURTIÓN 6.

ESCALA:	Indicados	INDICADOR	FECHA DE LA ÚLTIMA MODIFICACIÓN	VIGENCIA
<b>DIRECCIÓN GENERAL DE PATRIMONIO CULTURAL Y OFICINA DEL ESPAÑOL</b>				

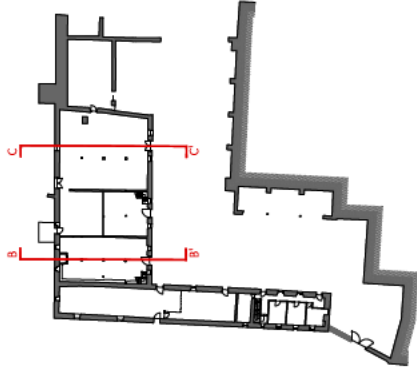
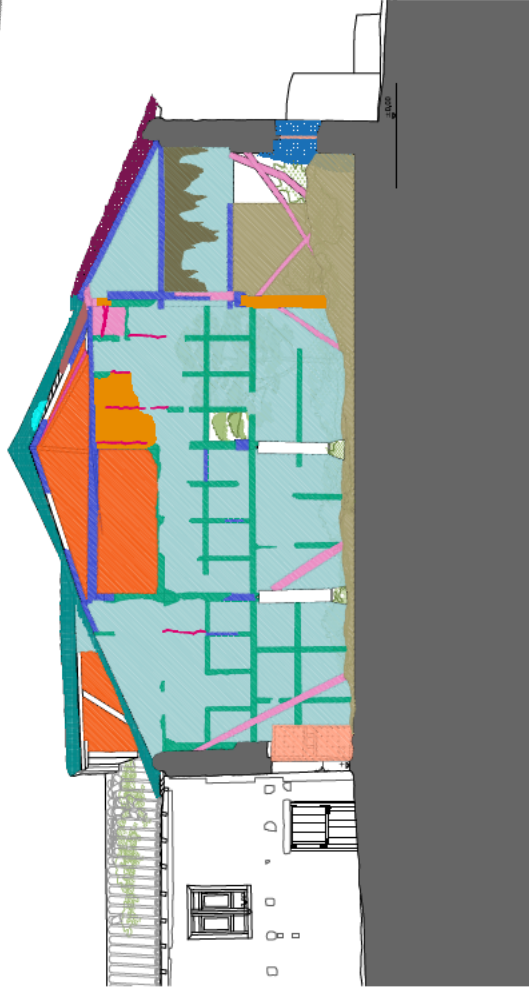
CONSEJERIA DE CULTURA, TURISMO Y DEPORTE	AUTOR DEL ENCARGO
LAVILA ARQUITECTOS, S.L.P. JUAN DE DIOS DE LA HOZ MARTÍNEZ	Arquitecto

[illegible]

SECCION B-B': Escala 1:100.  
ESTADO ACTUAL



SECCION C-C': Escala 1:100.  
ESTADO ACTUAL



- PAT-Cableado y elementos espuños
- PAT-Grietas y fisuras
- PAT-Humedades
- PAT-Escorrentías
- PAT-Suciedad por escorrentía
- PAT-Parcheados con morteros inadecuados o de cemento

- PAT-Pérdida materia
- PAT-Pérdida de revestimiento
- PAT-Revestimiento en mal estado, desconchones
- PAT-Rejuntado o fábrica erosionada o disgregada
- PAT-Carpinterías en mal estado
- PAT-Deformación de estructura de madera

- PAT-Rotura de elemento estructural
- PAT-Daños en madera de origen biológico
- PAT-Desprendimientos o rotura de bovedillas de yeso
- PAT-Pérdida de entrevigado o ripia
- PAT-Vegetación, hongos y líquenes
- PAT-Tejas rotas o desplazadas

- PAT-Pérdida de tejas
- PAT-Deformación del plano de cubierta
- PAT-Derrumbes, desplazamientos o colapsos
- PAT-Desplomes
- PAT-Escombros, suciedad, basura
- PAT-Puntales



					
<u>PAT-Catado y elementos espuños</u>	<u>PAT-Pérdida materia</u>	<u>PAT-Pérdida de revestimiento</u>	<u>PAT-Revestimiento en mal estado, desconches</u>	<u>PAT-Desprendimientos o rotura de bovedillas de yeso</u>	<u>PAT-Pérdida de tejás</u>
					
<u>PAT-Grietas y fisuras</u>	<u>PAT-Pérdida de revestimiento</u>	<u>PAT-Revestimiento en mal estado, desconches</u>	<u>PAT-Reunido o fábrica erosionada o disgregada</u>	<u>PAT-Daños en madera de origen biológico</u>	<u>PAT-Deformación del plano de cubierta</u>
					
<u>PAT-Humedades</u>	<u>PAT-Escorrentías</u>	<u>PAT-Carpinterías en mal estado</u>	<u>PAT-Deformación de estructura de madera</u>	<u>PAT-Pérdida de entreligado o rípiá</u>	<u>PAT-Desplomes</u>
					
<u>PAT-Suciedad por escorrentía</u>	<u>PAT-Suciedad por escorrentía</u>	<u>PAT-Parcheados con morteros inadecuados o de cemento</u>	<u>PAT-Tejas rotas o desplazadas</u>	<u>PAT-Vegetación, hongos y líquenes</u>	<u>PAT-Escombros, suciedad, basura</u>
					
<u>PAT-Parcheados con morteros inadecuados o de cemento</u>	<u>PAT-Deformación de estructura de madera</u>	<u>PAT-Carpinterías en mal estado</u>	<u>PAT-Deformación de estructura de madera</u>	<u>PAT-Tejas rotas o desplazadas</u>	<u>PAT-Puntales</u>

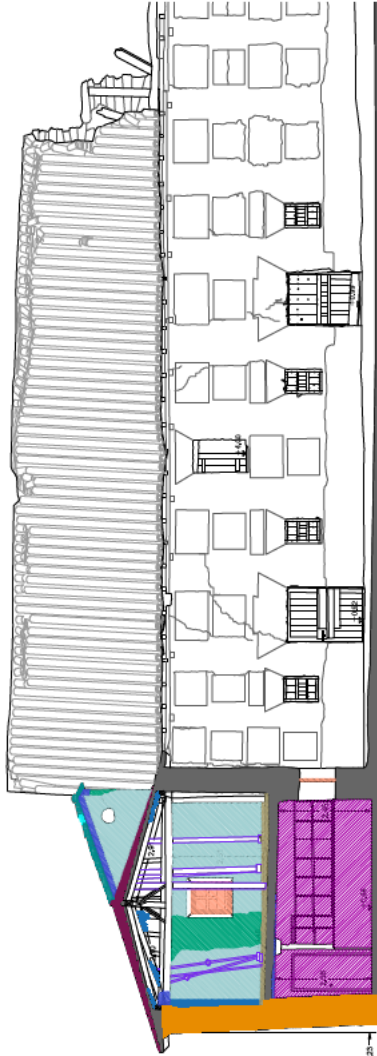
PROYECTO INICIATIVA DE EJECUCIÓN  
RESTAURACIÓN DE CUBIERTAS, FORJADOS Y FACHADAS  
DE LOS EDIFICIOS DE ESTABLOS Y ANTIGUAS VIVIENDAS  
DE LA CARTUJA EN TALAMANCA DE IARAMA (MIDRID)

PLANO: SECCIÓN D-D', PATOLOGÍAS, ESTADO ACTUAL

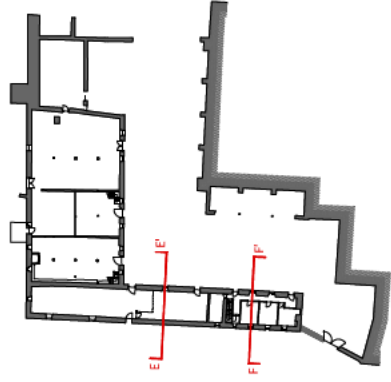
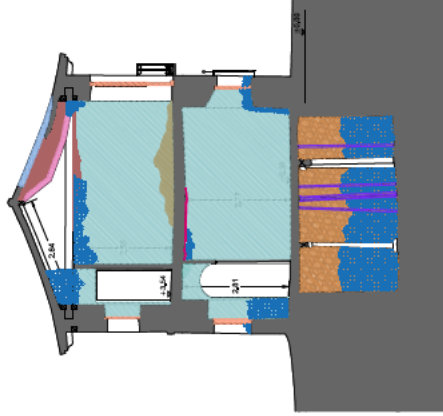
ESCALA:	Indicador
1	RECIBIR PRODUCTOS
2	REVISAR CALIDAD
3	RECIBIR MATERIALES
4	REVISAR MATERIALES
5	REVISAR CALIDAD
6	RECIBIR PRODUCTOS

**AUTOR DEL ENCARGO**  
DIRECCION GENERAL DE PATRIMONIO CULTURAL Y OFICINA DEL ESPAÑOL  
CONSEJERÍA DE CULTURA, TURISMO Y DEPORTE

SECCION E-E'. Escala 1:100.  
ESTADO ACTUAL



SECCION F-F'. Escala 1:100.  
ESTADO ACTUAL



- PAT-Cableado y elementos espurios
- PAT-Grietas y fisuras
- PAT-Humedades
- PAT-Escorrentías
- PAT-Suciedad por escorrentía
- PAT-Parcheados con morteros inadecuados o de cemento

- PAT-Pérdida materia
- PAT-Pérdida de revestimiento
- PAT-Revestimiento en mal estado, desconchones
- PAT-Rejuntado o fábrica erosionada o disgregada
- PAT-Carpinterías en mal estado
- PAT-Deformación de estructura de madera

- PAT-Rotura de elemento estructural
- PAT-Daños en madera de origen biológico
- PAT-Desprendimientos o rotura de bovedillas de yeso
- PAT-Pérdida de entrevigado o ripia
- PAT-Vegetación, hongos y líquenes
- PAT-Tejas rotas o desplazadas

- PAT-Pérdida de tejas
- PAT-Deformación del plano de cubierta
- PAT-Derrumbes, desplazamientos o colapsos
- PAT-Desplomes
- PAT-Escombros, suciedad, basura
- PAT-Puntales









Cubierta par e hilera con trantes de madera  
Ecuadría media pares (both): 15x20 cm  
Intereje entre pares: 50 cm

Cubierta par e hilera con tirantes de madera  
Ecuadría media pares (bth): 12x16 cm  
Interje entre pares: 50 cm  
Intervención: restauración completa de las estructuras de madera (pórtas, reparaciones, recuperaciones y/o piezas nuevas)

Cubierta par y picadero con tirantes de madera  
Ecuadoría media pares (loxx): 15x20 cm  
Intereje entre pares: 50 cm  
Completa de las estructuras de madera (prótesis,  
reparaciones, recuperaciones y/o piezas nuevas)

Durmientes 18x18 cm

Cubierta par e hilera con trantes de madera  
Escuadría media pares (bols): 12 x 14 cm  
Intereje entre pares: 68cm  
Intervención: restauración completa de las estructuras de madera (píldres, reparaciones, recuperaciones y/o piezas nuevas)

Cubierta par e hilera con tirantes de madera  
Escuadría media pares (lob): 10 x 13 cm  
Intereje entre pares: 50 cm  
Intervención: restauración completa de las estructuras de madera (protección, reparaciones, recuperaciones y/o piezas nuevas)



PROYECTO LARCA Y DE EJECUCIÓN  
RESTAURACIÓN DE CUBIERTAS, FORJADOS Y FACHADAS  
DE LOS EDIFICIOS DE ESTABLOS Y ANTIGUAS VIVIENDAS  
DE LA CARTUJA EN TALAMANCA DE JARAMA (MADRID)

PLANO:	PLANTA BAJO CUBIERTA, INTERVENCIONES. ESTADO PROYECTO	Nº:	27
--------	--	-----	----

ESCALA: Individual  
 www.escalas.com

**CONSEJERÍA DE CULTURA, TURISMO Y DEPORTE**  
**AUTOR DEL ENCARGO**

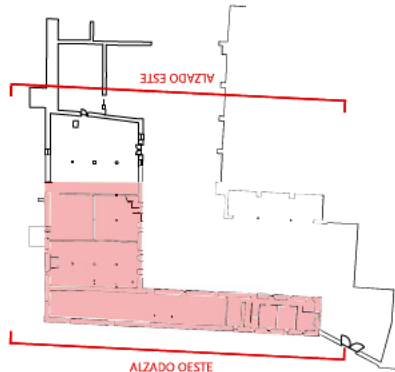
LAVILA ARQUITECTOS, S.L.P. / JUAN DE DIOS DE LA HIGZ MARTINEZ



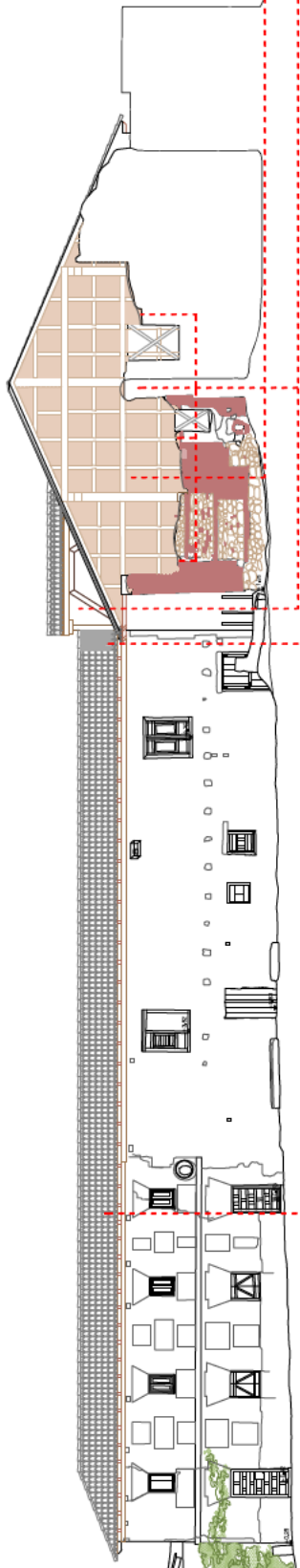




ALZADO ESTE. Escala 1:125.  
ESTADO PROYECTO

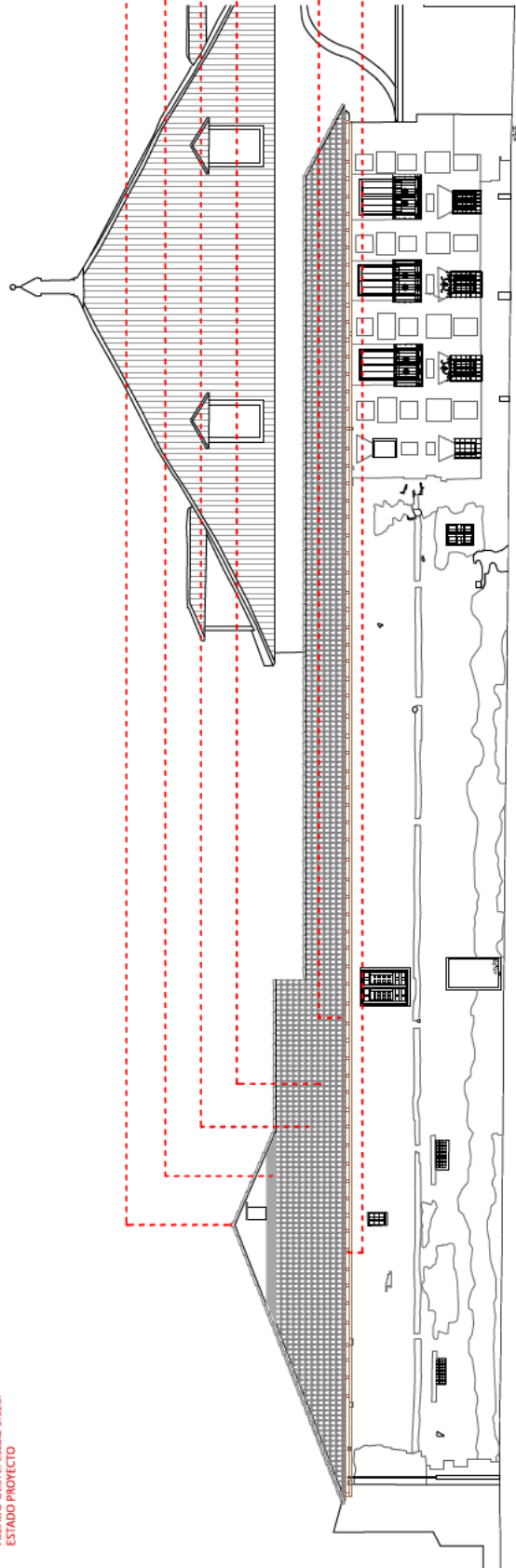


ALZADO OESTE



Restauración y reconstrucción del muro de entramado Este.  
Reparación de muro y entramado en encuentros y buhardilla.  
Protección mediante emplomados en los encuentros de cubiertas a diferentes alturas y desagüe.  
Restauración y recuperación de la cubierta (estructura y la domo).  
Protección de la coronación con remate superior de lomo de burra con portero de cal (muro este general).

ALZADO OESTE. Escala 1:125.  
ESTADO PROYECTO



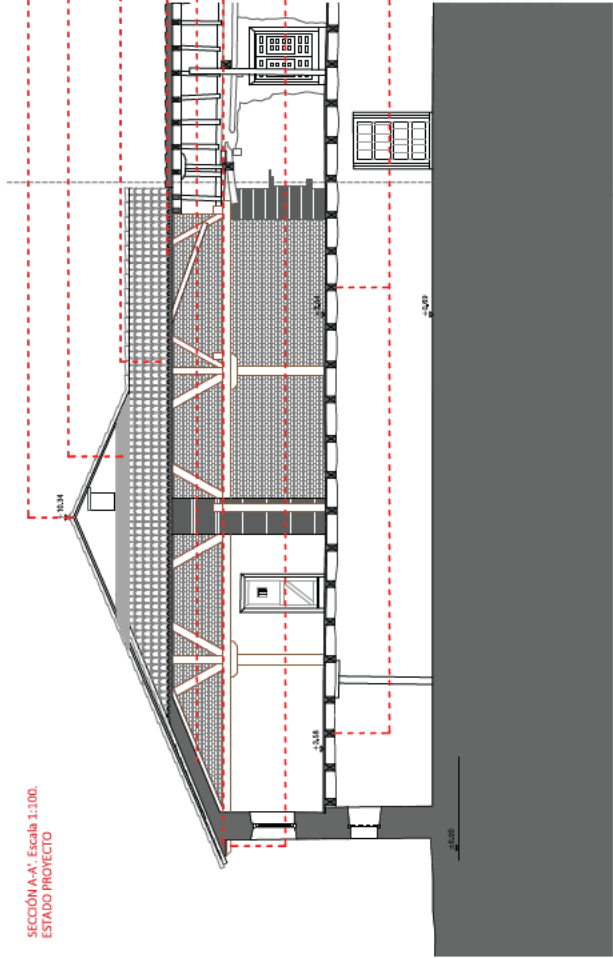
Cubiertas: teja vieja recuperada.  
Protección mediante emplomados en los encuentros de cubiertas a diferentes alturas y desagüe.  
Para las cubiertas se utilizará teja vieja con un sistema nuevo.  
Para las cubiertas se utilizará teja vieja recuperada.  
Alero: teja vieja recuperada.  
Nuevo alero de madera (utilizando la madera existente) en las piezas de la cubierta de la zona de la domo (estructura y la domo).



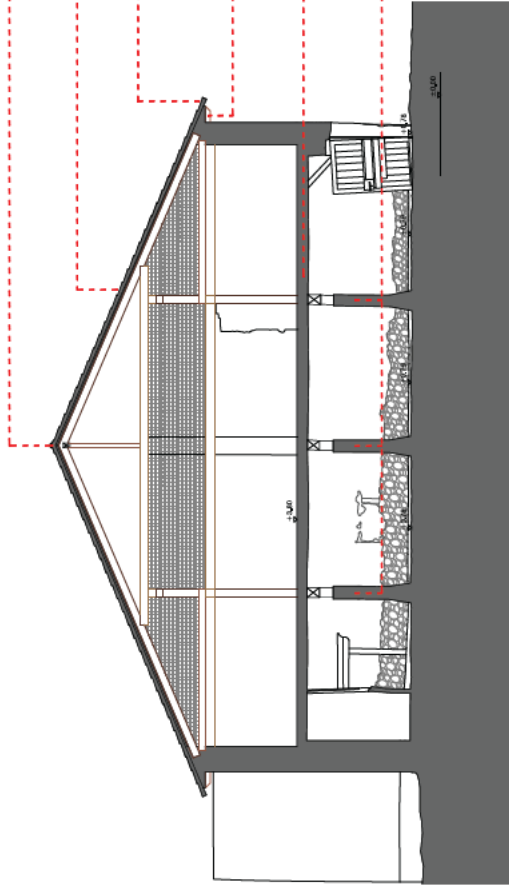
PROYECTO DE RESTAURACIÓN Y RECONSTRUCCIÓN DE LOS EDIFICIOS DE ESTABLOS Y ANTIGUAS VIVIENDAS DE LA CARTUJA EN TALAMANCA DE JARAMA (MADRID)

PLANOS: ALZADOS ESTE Y OESTE  
ESTADO PROYECTO  
Nº: 30  
ESCALA: 1:125  
DIRECCIÓN GENERAL DE PATRIMONIO CULTURAL Y OFICINA DEL ESPAÑOL  
CONSEJERÍA DE CULTURA, TURISMO Y DEPORTE  
LAVIA ARQUITECTOS S.L.P. JUAN DE LOS RÍOS DE LA NOCHE MARTELL  
AUTOR DEL ENCARGO  
ARQUITECTO

SECCIÓN A-A'. Escala 1:100.  
ESTADO PROYECTO



SECCIÓN B-B'. Escala 1:100.  
ESTADO PROYECTO



Cumbreras  
Intervención: ejecución de nuevas cumbreras de teja vieja recuperada

Empalmados  
Intervención: ejecución de sobrecuberos de alero en los empalmados de la cubierta que se encuentran a distinto nivel

Cobijas y canales de faldón  
Intervención: ejecución de nuevo faldón con cobijas de teja vieja recuperada y canales de teja curva cerámica nueva

Reparación de estructura actual  
Intervención: ejecución de nuevo alero completo con teja vieja recuperada

Alero  
Cares de madera de formación de alero (utilizando la mayor parte posible de las piezas desmontadas anteriormente)

Forjado de tablas sobre viguetas de madera  
Escuadría media (boh): 20 x 24 cm  
Jirón: 10 x 16 cm  
Intervención: reparación puntual del forjado, y reposición puntual de la tabla

Cumbreras  
Intervención: ejecución de nuevas cumbreras de teja vieja recuperada

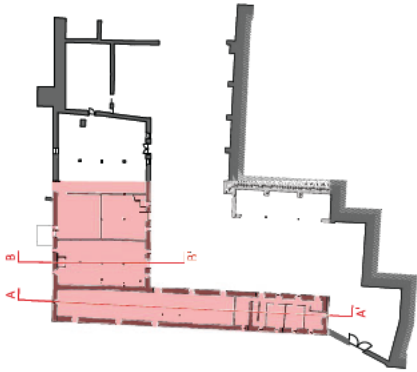
Cobijas y canales de faldón  
Intervención: ejecución de nuevo faldón con cobijas de teja vieja recuperada y canales de teja curva cerámica nueva

Alero  
Intervención: ejecución de nuevo alero completo con teja vieja recuperada

Cares de madera de formación de alero (utilizando la mayor parte posible de las piezas desmontadas anteriormente)

Forjado de bovedillas de yeso sobre viguetas y láminas de madera  
Escuadría media (boh): 10 x 16 cm  
Jirón: 10 x 16 cm  
Intervención: reconstrucción completa del 80% los forjados

Pies derechos de madera sección octogonal Ø35 cm











A blue and red flag with white stars and text, tilted diagonally against a background of wooden planks. The text on the flag includes "GOVERNMENT OF THE STATE OF TEXAS" and "OFFICE OF THE ATTORNEY GENERAL".

PUENTE 28

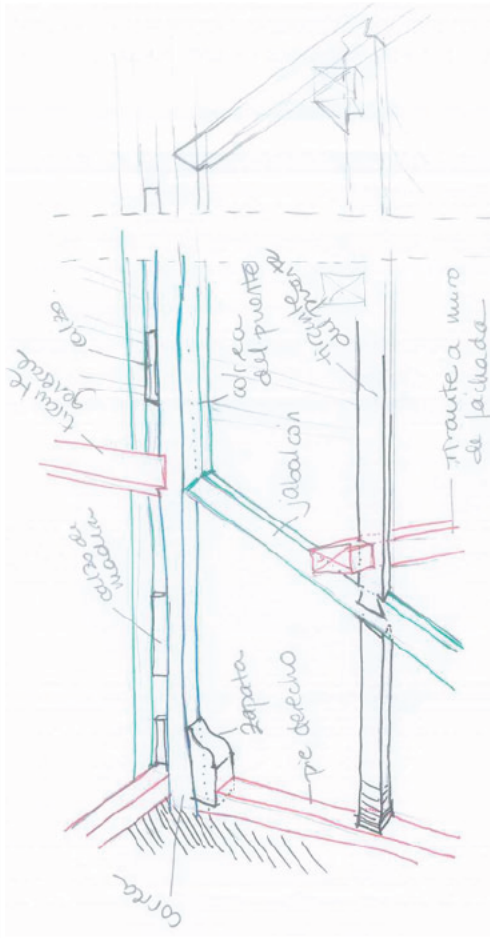
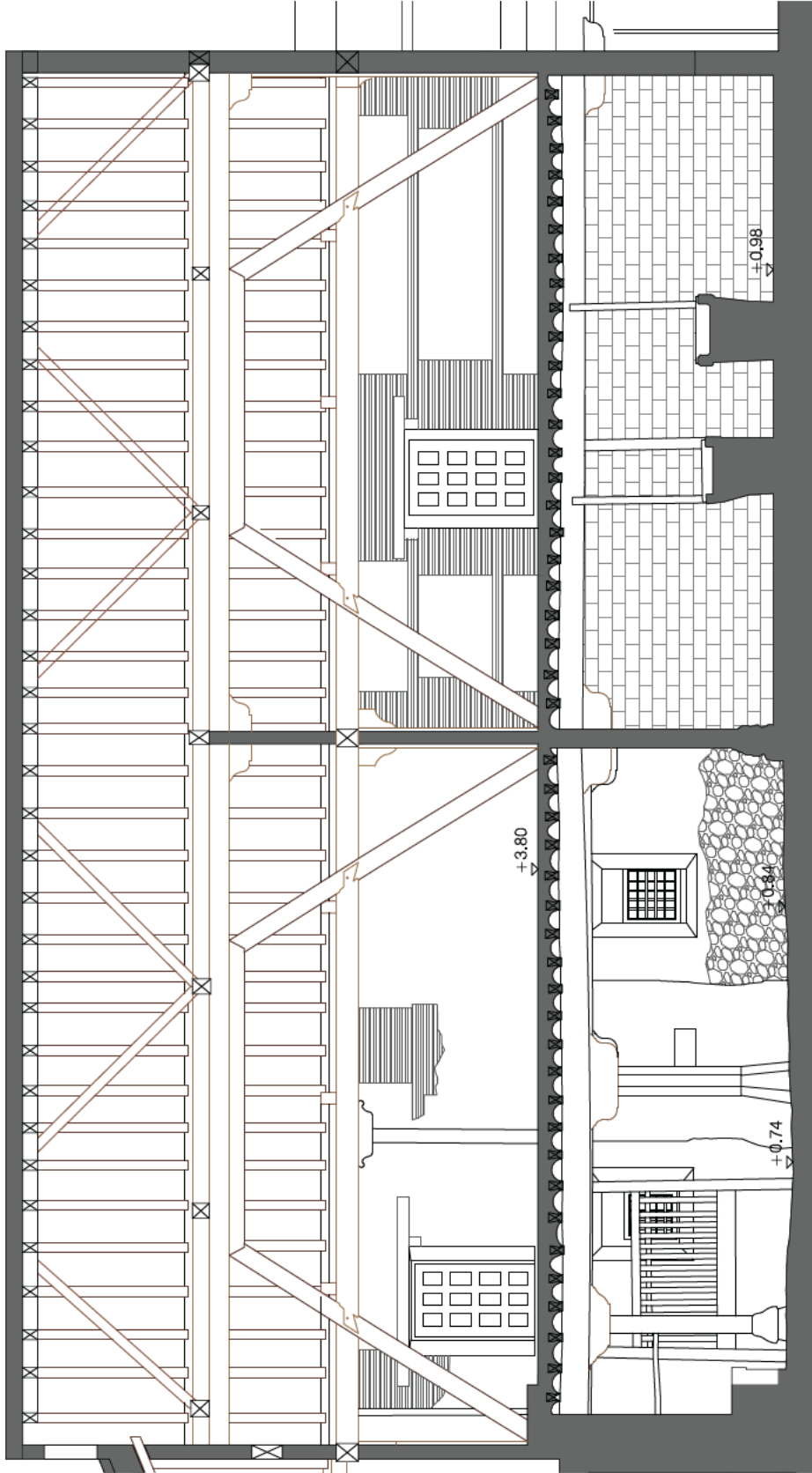
**PROYECTO IACULTA Y DE EJECUCIÓN**  
**RESTAURACIÓN DE CUBIERTAS, FORJADOS Y FACHADAS**  
**DE LOS EDIFICIOS DE ESTABLOS Y ANTIGUAS VIVIENDAS**  
**DE LA CARTUJA EN TALAMANCA DE JARAMA (MADRID)**

PLANO: SECCIÓN D-D Y DETALLES DE PUENTES  
ESTADO PROYECTO Nº: 33

ESCALA: 1:40

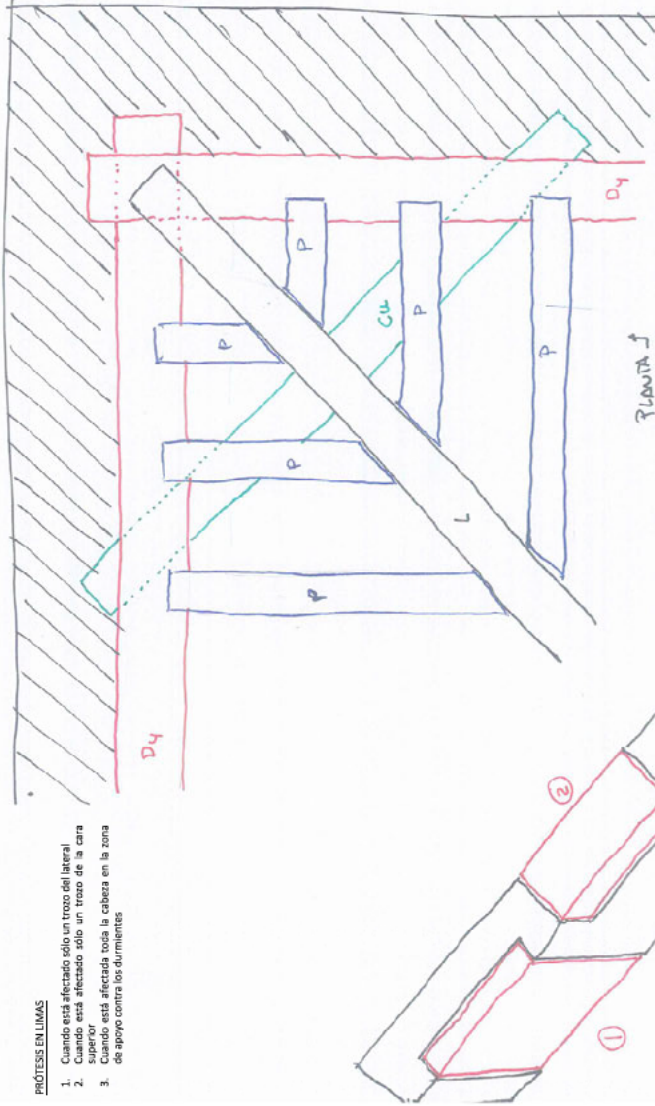
**CONSEJERÍA DE CULTURA, TURISMO Y DEPORTE**  
**DIRECCIÓN GENERAL DE PATRIMONIO CULTURAL Y OFICINA DEL ESPAÑOL**  
**AUTOR DEL ENCARGO**

JAVIER ARQUITECTOS S. DE RL. URBANIZADORES DE LA HOZ MARTÍNEZ



## PRÓTESIS EN LIMAS

1. Cuando está afectado sólo un trozo del lateral
2. Cuando está afectado sólo un trozo de la cara superior
3. Cuando está afectada toda la cabeza en la zona de apoyo contra los durmientes



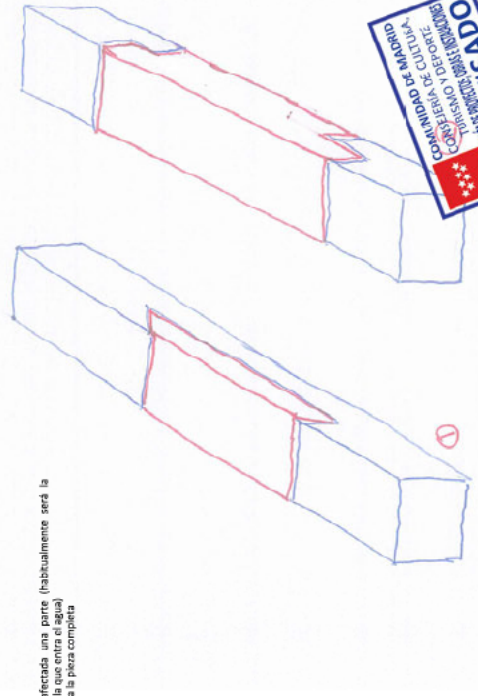
L. - Lima (borden) en tesa  
Cu. - Cuadral (+ aguilón)

## PRÓTESIS EN TIRANTES

1. Cuando sólo esté afectado un lateral
2. Cuando esté afectada la cabeza completa

## PRÓTESIS EN DURMIENTES

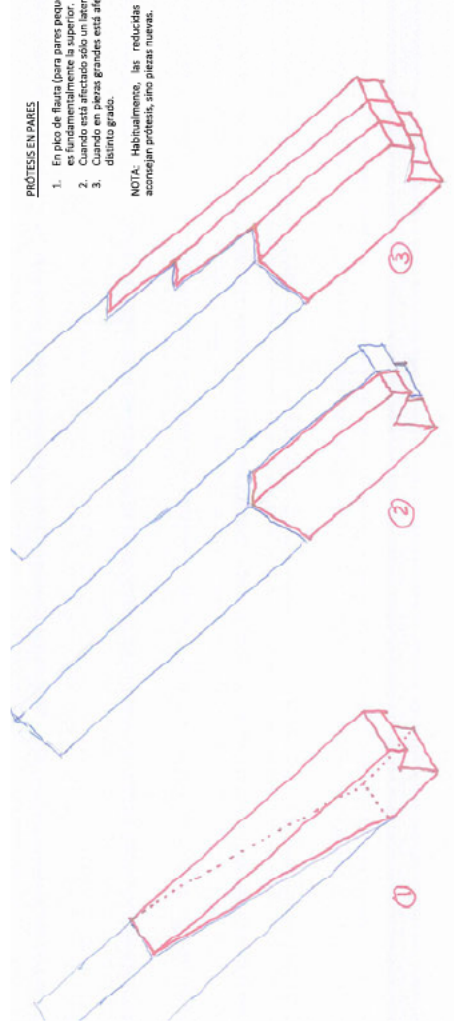
1. Cuando sólo esté afectada una parte (habitualmente será la superior, que es por la que entra el agua)
2. Cuando esté afectada la pieza completa



## PRÓTESIS EN PARES

1. En plico de flauta (para pares pequeños), cuando la parte afectada es fundamentalmente la superior.
2. Cuando está afectado sólo un lateral del par (en piezas grandes).
3. Cuando en piezas grandes está afectada toda la cabera, pero con distinto grado.

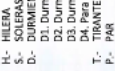
NOTA: Habitualmente, las reducidas secciones de los pares no aconsejan prótesis, sino piezas nuevas.



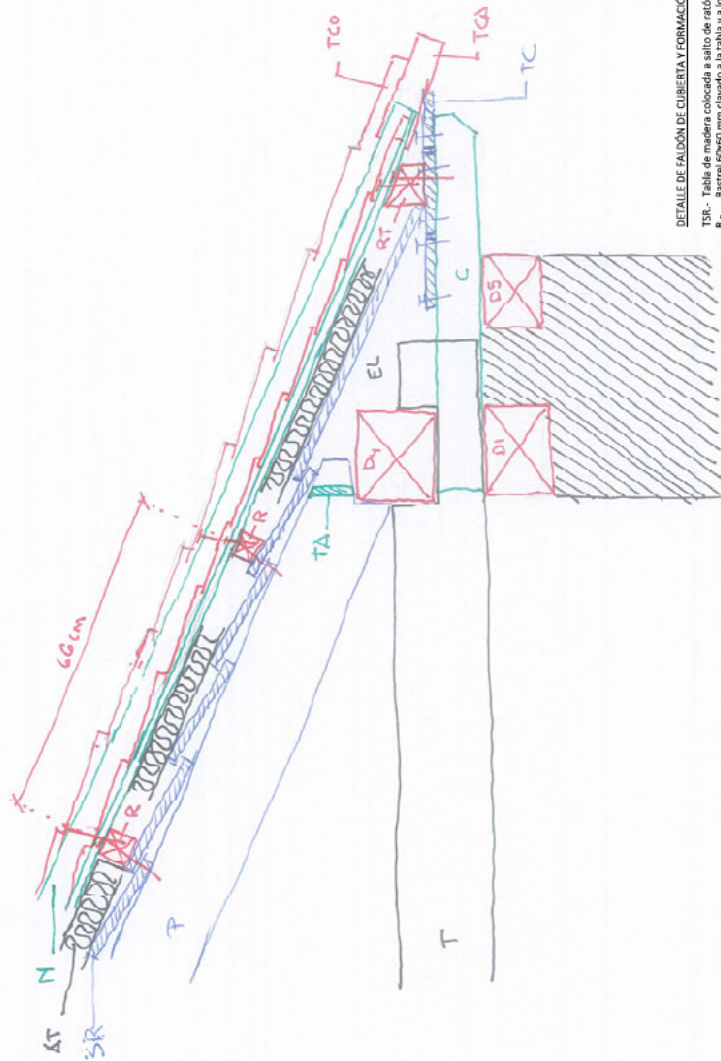


**CUBIERTA A UN AGUA**

S- SOLERAS  
D- DURMIENTES  
T- TIRANTE  
P- PAR  
C- CANECILLO (no se hacen prótesis)



Las hileras son piezas que casi nunca se reparan mediante prótesis, fundamentalmente por sus dimensiones y dificultad de ejecución, ya que habitualmente son de medidas pequeñas y con proporción de tablero más que de viga.



TSR- Tabla de madera colocada a salto de ratón (ripia), clavada a los pares  
AST- Astrele 60x60 mm clavado a la tabla y a los pares (no deben verse los clavos por debajo  
AT- Asiento térmico rígido es-6 cm colocado entre los rastreles  
Aa- Asa de impermeabilizante Nupurew/Euront (o equivalente) clavada a los rastreles  
TCA- Teja de cerámica (cavada en la plaza impermeable, salvo la última, que se coloca por debajo.  
TCO- Teja colaja sobre la placa y TCA  
TC- Teja cerámica para sustituir a la placa. Debe clavarse a los canchillos C.  
C- Canchillos  
TC- Tabla de madera sobre los canchillos para conformar el alero. Machihembrados  
D- DORMENTES

TSR.- Tabla de madera colocada a salto de ratón (rípia), clavada a los pares  
R.- Rastrel 60x60 mm clavado a la tabla y a los pares (no deben verse los clavos por debajo de las tablas) colocadas cada 56 cm. De pino tratado en autoclave Clase 3.1

Al.- Asiamiento térmico rígido e= 6 cm colocado entre los rastreles  
N.- Placa de impermeabilizante Naturx/Euronit (o equivalente) clavada a los rastreles  
ICA.- Teja canal, colocada en la plaza impermeable, salvo la última, que se coloca por debajo.

TCO.- Teja cobija sobre la placa y TCA

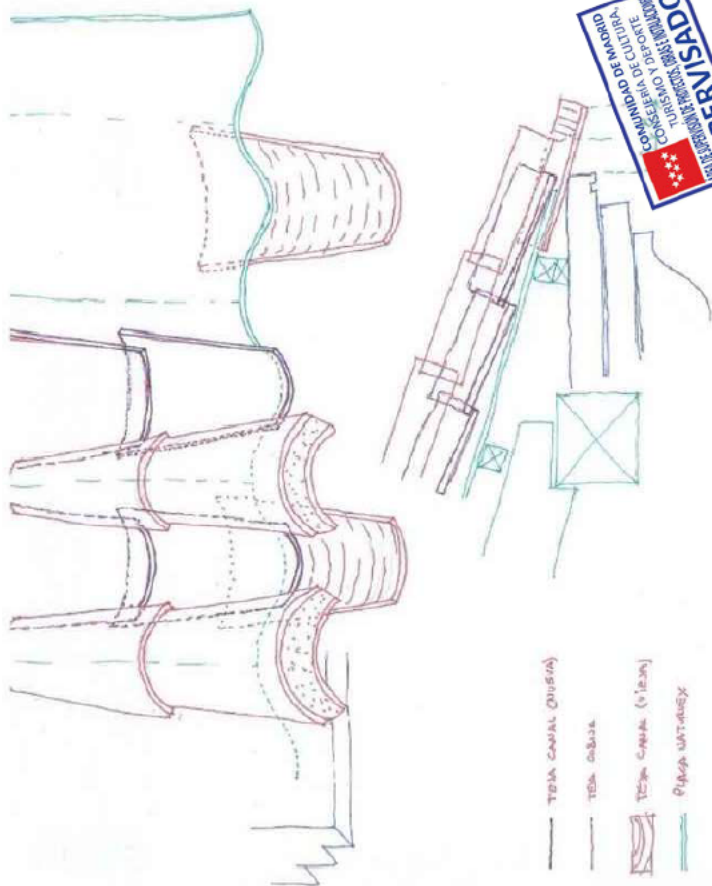
C.- Canecillos  
TC - Tablas de madera sobre los canecillos para conformar el alero. Multilaminado





**DURMIENTES**

D2. Durmiente/solera del tirante en muro sin

D3. Durmiente del par en la cumbra

D5. Durmiente del canchillo en la cara exterior del muro




 TEMA CANAL (MUSIA)  

 TEMA CANAL  

 TEMA CANAL (V. TEMA)  

 PLECA WATERWAY

PROYECTO PASADIZO Y DE EJECUCIÓN  
RESTAURACIÓN DE CUBIERTAS, FORJADOS Y F  
DE LOS EDIFICIOS DE ESTABLOS Y ANTIGUAS VI  
DE LA CARTUJA EN TALAMANCA DE JARAMA (N

PROYECTO LASO, I DE EJECUCIÓN  
RESTAURACIÓN DE CUBIERTAS, FORJADOS Y FACHADAS  
DE LOS EDIFICIOS DE ESTABLOS Y ANTIGUAS VIVIENDAS  
DE LA CARTUJA EN TALAMANCA DE JARAMA (MADRID)

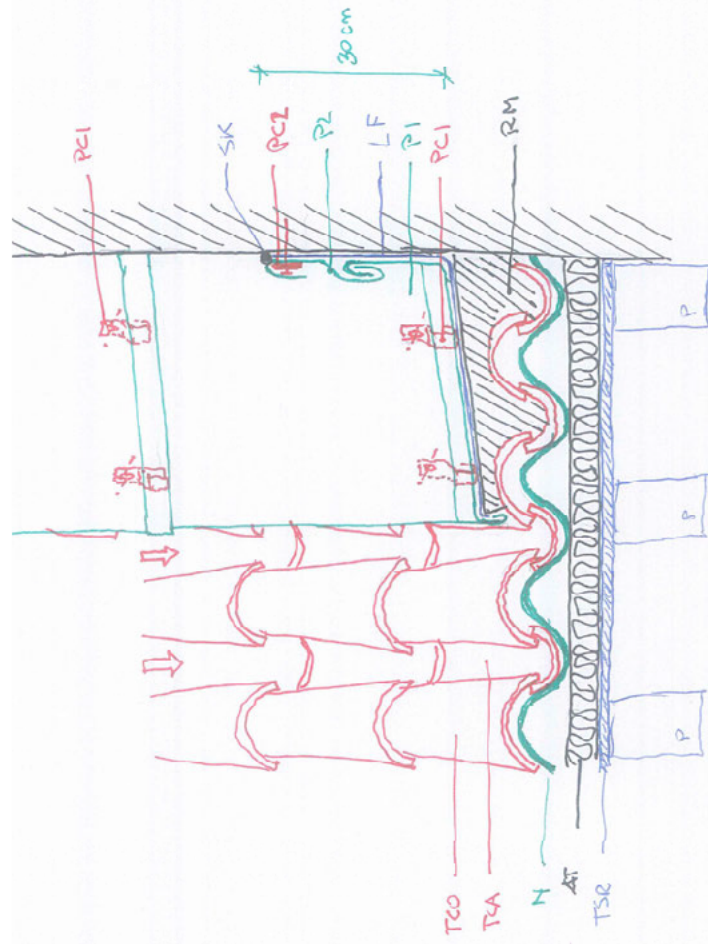
PLANO:

PLANO:

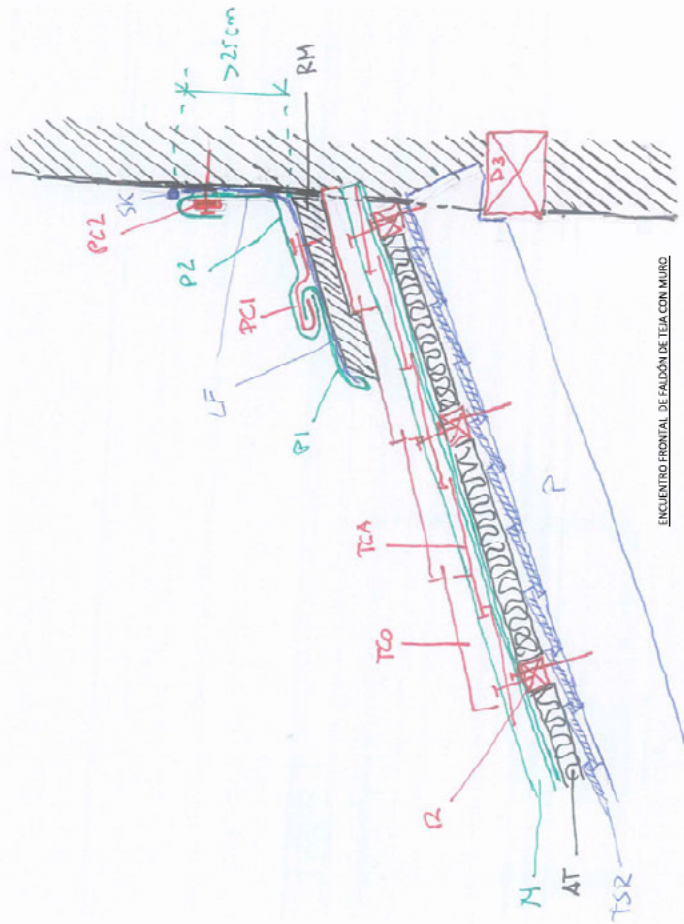
ESCALA: Indica

DIRECCIÓN GENERAL DE PATRIMONIO CULTURAL  
CONSEJERÍA DE CULTURA, TURISMO Y DEPORTE

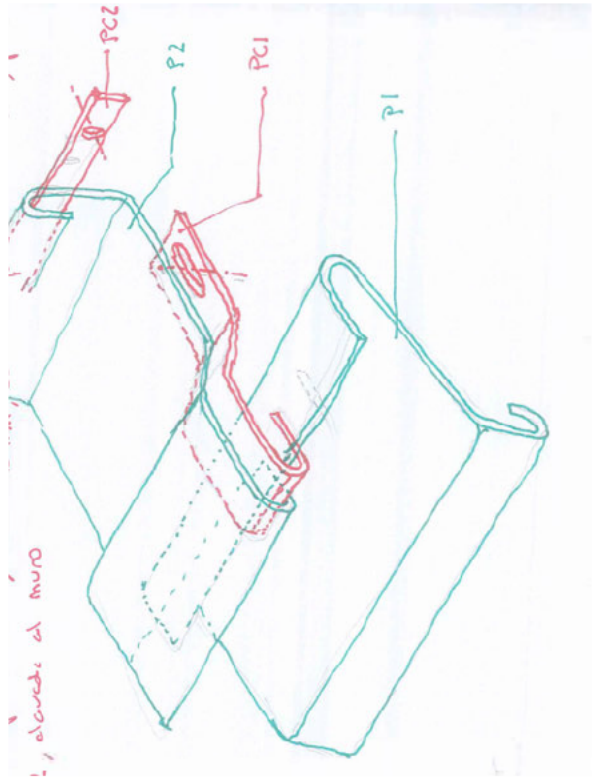
Abstract: *Proteinase K* is a serine protease that is secreted by the fungus *Trichoderma reesei*. It is a highly specific enzyme that is used in the food industry for the production of cheese, meat, and other products. The enzyme is also used in the pharmaceutical industry for the production of drugs. The enzyme is a dimeric protein with a molecular weight of 24 kDa. It is a highly stable enzyme that can withstand high temperatures and pH levels. The enzyme is a highly specific protease that can hydrolyze a wide range of proteins. The enzyme is a highly specific protease that can hydrolyze a wide range of proteins. The enzyme is a highly specific protease that can hydrolyze a wide range of proteins.



ENCUENTRO LATERAL DE FAJÓN DE TEJA CON MURO



ENCUENTRO FRONTAL DE FAJÓN DE TEJA CON MURO



ENCUENTRO DE FAJÓN DE CUBIERTA CON MUROS EMPLOMADOS

RM.- Recubrido de mortero sobre las dos últimas tejas  
 LF.- Lámina tridimensional colocada por debajo del plomo tipo Delta Sol de PVC (125 g/cm<sup>2</sup>)  
 PC1.- Pletina de cobre plegada e: 1 mm, ancho 40 mm, colocada cada 33 cm y clavada a RM  
 P1.- Pletina de plomo 1, fijada a la pletina y plegada para hacer un góndeo en la parte interior de la pletina  
 P2.- Pletina de plomo 2, para asegurar la estanqueidad contra el muro, colocada por debajo de la pletina PC y tapando en vertical al menos 25 cm  
 PC2.- Pletina de cobre de espesor 2 mm y ancho 40 mm, colocada paralela al alero, para fijar la lámina P2, clavada al muro  
 SK.- Sellado Skafit (o equivalente)







**Comunidad  
de Madrid**

DIRECCIÓN GENERAL DE PATRIMONIO CULTURAL Y OFICINA DEL ESPAÑOL  
CONSEJERÍA DE CULTURA, TURISMO Y DEPORTE



## **ESTUDIO DE GESTIÓN DE RESIDUOS**

**PROYECTO BÁSICO Y DE EJECUCIÓN**

# **RESTAURACIÓN DE CUBIERTAS, FORJADOS Y FACHADAS EN LOS EDIFICIOS DE ESTABLOS Y ANTIGUAS VIVIENDAS DE LA CARTUJA EN TALAMANCA DE JARAMA (MADRID)**

---

LAVILA ARQUITECTOS S.L.P. - Juan de Dios de la Hoz Martínez, Arquitecto  
Abril de 2025