

## **PLIEGO DE PRESCRIPCIONES TÉCNICAS QUE HAN DE REGIR EN LA CONTRATACIÓN DEL SERVICIO DE MONTAJE, MANTENIMIENTO Y DESMONTAJE DE LA EXPOSICIÓN VALLE INCLÁN EN MADRID.**

### **1.- OBJETO DEL CONTRATO**

El objeto del presente contrato consiste en la prestación del servicio de montaje, desmontaje y mantenimiento de la exposición 'Valle Inclán en Madrid, que se celebrará en la Sala de Exposiciones de la Biblioteca Regional de Madrid, situada en Complejo "El Águila", en la Ramírez de Prado, n 3, entre el 20 de marzo y el 21 de junio de 2026, a través de la contratación externa del servicio con una empresa especializada que lleve a cabo los trabajos establecidos en este Pliego de Prescripciones Técnicas y que comprenderán entre otros:

- Adecuación de la Sala de Exposiciones
- Elementos museográficos: fabricación e instalación
- Montaje de piezas

### **2.- JUSTIFICACIÓN DE LA NECESIDAD E IDONEIDAD DEL CONTRATO**

La Subdirección General del Libro tiene entre sus funciones la promoción del libro y de la lectura, así como garantizar el acceso a la cultura de los ciudadanos. Por ello, organiza una exposición para poner de relieve la relación de Valle-Inclán con Madrid a través de piezas que se conservan en la Biblioteca Regional de Madrid que se verán apoyadas por piezas procedentes de otras colecciones

La muestra tendrá lugar en la Sala de Exposiciones de la Biblioteca Regional de Madrid, situada en Complejo "El Águila", en la Ramírez de Prado, n 3, entre el 20 de marzo y el 21 de junio de 2026 y en ella los fondos de dicha institución tendrán una presencia relevante, logrando así cumplir con otro de los fines de la Subdirección General del Libro, la difusión del patrimonio bibliográfico de la Comunidad de Madrid.

### 3.- CONDICIONES TÉCNICAS DE LA REALIZACIÓN DEL CONTRATO

1.- Todos los trabajos que son objeto del presente pliego se realizarán de acuerdo con las características técnicas que se indican en este pliego de prescripciones técnicas y el anexo y planimetrías que le acompañan. En todo caso, su realización y resultado se ajustarán en todo momento a la legislación vigente aplicable en materia de seguridad, seguridad contra incendios, construcción, estructuras, espectáculos, etc.

2.- Los servicios objeto de este contrato se desarrollarán bajo las instrucciones dictadas a tal efecto por la SUBDIRECCIÓN GENERAL DEL LIBRO que en cualquier caso asume la dirección e inspección de las prestaciones contratadas.

3.- La empresa adjudicataria deberá aportar todos los recursos materiales y humanos suficientes y necesarios a estimación de la Subdirección General del Libro para la ejecución completa del presente contrato. El número de personas que integren el equipo de construcción, instalación de piezas, montaje y desmontaje dependerá de las características de la exposición y, en todo caso, será el suficiente a fin de que ésta quede perfectamente instalada o desmontada en sala de exposiciones temporales en las jornadas de trabajo previstas y comprenderá, en lo que a recursos humanos se refiere, electricista, pintor, carpintero, manipulador de obras de arte y coordinador con experiencia en proyectos similares.

4.- Durante el desarrollo de la preparación, montaje, instalación, mantenimiento y desmontaje de la exposición la empresa deberá contar con, al menos, una persona dedicada en exclusividad a las tareas de coordinación de los trabajos contratados con una experiencia mínima de tres años en trabajos similares y con un especialista en manipulación de obras pertenecientes al patrimonio bibliográfico y cultural, con experiencia mínima de tres años en la manipulación de piezas y en la fabricación de soportes para libros. La coordinación tendrá entre sus obligaciones la notificación inmediata al personal del Área de Difusión y Publicaciones de todas y cada una de las incidencias que surjan en cualquier momento.

5.- Se exigirá a todo el personal que participe en el montaje, propio de la empresa adjudicataria y/o subcontratada por ella, una experiencia mínima de tres años

la realización de exposiciones de similar naturaleza, entendiendo por tal aquellos relacionados con el acondicionamiento de espacios para la celebración de exposiciones temporales y/o permanentes que impliquen el tratamiento y manejo de obras de arte que formen parte del patrimonio histórico, documental y bibliográfico.

6.- El personal que preste los Servicios por cuenta de la empresa adjudicataria dependerá exclusivamente de la misma, sin que exista relación laboral de ningún tipo entre dicho personal y la Comunidad de Madrid

7.- Los trabajos de iluminación, construcción, modificación, etc. y todos aquellos otros que puedan implicar la manipulación de las instalaciones eléctricas, paramentos, suelos y otras instalaciones fijas o móviles propias de la Sala de Exposiciones deberán seguir en todo momento las indicaciones que personal de seguridad y mantenimiento de la Biblioteca Regional de Madrid realicen.

8.- La empresa adjudicataria será responsable del buen uso de las instalaciones, material y equipos relacionados con el objeto de este contrato. A estos efectos será responsable de los posibles daños y roturas que sufra el material y/o las instalaciones de la Biblioteca Regional de Madrid por causa debida a un uso incorrecto de los mismos o negligencia, y será obligación de la empresa adjudicataria indemnizar todos los daños y perjuicios causados a terceros o la propia Subdirección General del Libro como consecuencia de los trabajos que requiera la ejecución del contrato. A tal efecto el suelo, paramentos y demás elementos fijos o portátiles de las Sala serán sometidos a un examen de estado de conservación antes del inicio de los trabajos y tras el desmontaje. Los nuevos deterioros observados serán reparados por la empresa adjudicataria sin coste alguno para la Subdirección General del Libro

9.-Será de obligado cumplimiento el Pliego de Condiciones Generales de la Edificación editado por el Consejo Superior de Arquitectos de España, el Código Técnico de la Edificación y sus modificaciones y se observarán cuantas disposiciones legales afecten al montaje, materiales e instalaciones descritas en este proyecto. Reglamento Electrotécnico de Baja Tensión e Instrucciones Técnicas Complementarias, Protección contra incendios, Reglamento General de Policía de Espectáculos Públicos y Actividades Recreativas, así como la legislación del Estado, la Comunidad de Madrid,

ordenanzas del Ayuntamiento de Madrid y demás normativa reguladora que sea de aplicación a los trabajos y actividades que comprenden este contrato. Así mismo, se tendrán en cuenta durante el montaje las modificaciones o nuevas disposiciones que pudiesen promulgarse durante el transcurso del contrato, siendo responsable la empresa adjudicataria de cualquier consecuencia o responsabilidad que pudiese derivarse de la inobservancia de la legislación aplicable.

10.- Todos los materiales utilizados en el montaje deberán cumplir las especificaciones técnicas para el cumplimiento de la normativa existente en cuanto a seguridad y protección contra incendios en lo referente a la resistencia al fuego. El adjudicatario deberá presentar, si así se requiere, los documentos necesarios para acreditar la idoneidad técnica, la calidad y, en su caso, la homologación del material a emplear, de acuerdo con la normativa aplicable a cada caso.

11.- El horario de trabajo se desarrollará, como norma general, de lunes a viernes laborables de 09:00 a 14:00 y de 15:00 a 18:00, salvo indicación en contrario de la Subdirección General del Libro. En caso necesario y si las necesidades del montaje lo requieren, a criterio de la Subdirección General del Libro, este horario podría alargarse y/o ampliarse a festivos, sábados y/o domingos, sin que ello implique sobrecoste alguno para la Subdirección General del Libro

12.- La empresa adjudicataria deberá mantener el orden y la limpieza mientras duren los trabajos, y especialmente una vez que comience el montaje y colocación de obras que pertenezcan al patrimonio bibliográfico y artístico. En cualquier caso, y comprendida dentro de las labores de adecuación de la Sala de Exposiciones, se realizará una limpieza previa a la entrada de obras de arte en las Sala, así como una limpieza general previa a la inauguración de la exposición.

13.- Los trabajos objeto del presente contrato incluyen la producción, montaje, instalación, mantenimiento y posterior desmontaje de todos los elementos descritos en el proyecto museográfico contemplado en el Anexo I especificaciones técnicas y Anexo II planimetría. Para ello deberán realizarse cuantos elementos de apoyo y sujeción resulten necesarios garantizando la seguridad de las piezas y su conservación, por lo que elementos de agarre y exposición (tales como bases plintos, traseras...), deberán



ser inertes y estables. La realización de estos trabajos de fijación y adecuación de todos los elementos que se consideren necesarios para una óptima exposición tanto técnica como estética de las diferentes piezas deberán realizarse por personal especializado en el tratamiento de obras de arte. El colgado de obras a pared se hará utilizando chapas de seguridad. Se encuentran, así mismo, comprendidos dentro del servicio todos los elementos, medios y materiales auxiliares necesarios para el correcto montaje de piezas.

Antes del inicio de los trabajos se protegerán adecuada y completamente, a juicio de la Subdirección General del Libro, los suelos, puntos de luz y se retirará la señalización de emergencia para el montaje de la exposición, corriendo a cargo de la empresa adjudicataria la limpieza final de los mismos.

Todos los trabajos que así lo permitan serán realizados previamente en taller evitando en todo momento tareas de corte y otros trabajos en sala, llegando, en la medida de lo posible, el material listo para su ensamblaje y colocación en sala

14.- Tras la clausura de la muestra, todo el material que la Biblioteca Regional de Madrid estime oportuno será trasladado y almacenado, por cuenta del adjudicatario al lugar de la Biblioteca Regional de Madrid que esta designe. Así mismo, la empresa adjudicataria será responsable del traslado y eliminación de todo el material de desecho.

15.- Al término del desmontaje las salas se dejarán en condiciones óptimas para la siguiente exposición

16.- Se consideran incluidos en el presupuesto todos los servicios de mantenimiento precisos para el buen desarrollo de la exposición, incluyendo posibles reparaciones por deterioro o actuaciones de cualquier persona que pueda encontrarse dentro del recinto expositivo, como puedan ser:

- Reparación y sustitución de cualquier elemento constructivo (carpintería, gráfica, pintura, iluminación, soportes, vitrinas, etc.)
- Mantenimiento y/o sustitución, en caso de avería, del material eléctrico, audiovisual o de cualquier otra naturaleza presente en la exposición y que forme parte del montaje
- Cambio de hoja de los ejemplares expuestos o sustitución por un nuevo ejemplar en

caso necesario.

El tiempo de respuesta ante cualquier incidencia no podrá ser superior a 4 horas desde que se curse el aviso

## 5.- LUGAR DE REALIZACIÓN DEL TRABAJO:

Los trabajos se llevarán a cabo en la Sala de Exposiciones de la Biblioteca Regional de Madrid, en el Complejo "El Águila", C/ Ramírez de Prado, nº 3. Madrid 28045

Formado en el sistema de gestión documental de la Comunidad de Madrid  
Fecha: 2025.10.29 14:12

En Madrid, a fecha de firma

LA SUBDIRECTORA GENERAL DEL LIBRO

Isabel Moyano Andrés

## **ANEXO I ESPECIFICACIONES TÉCNICAS**

### **1. CONDICIONES GENERALES DE PRESTACIÓN DEL SERVICIO**

Con carácter general, a la empresa adjudicataria le corresponderá la coordinación técnica de los trabajos de producción museográfica y gráfica, montaje e instalación de todos los elementos en sala, y el posterior desmontaje de todos los materiales durante los días y horarios indicados por el personal de la Biblioteca Regional, así como aportar el material necesario para la correcta manipulación de las piezas, incluyendo los medios mecánicos que fueran precisos.

Los servicios se deberán realizar de acuerdo con las especificaciones de este pliego y su documentación anexa y, tanto estos trabajos como cualquier otro adicional que fuera necesario solicitar durante el desarrollo de la exposición, se realizarán atendiendo a las condiciones recogidas en el presente documento.

Iniciada la ejecución del contrato, la empresa adjudicataria aportará muestras de los materiales y acabados a utilizar en el montaje de la exposición, incluyendo muestras de pintura en sala y de gráfica, pudiendo solicitar el museo la realización de diversas pruebas.

Previamente al comienzo de los trabajos se protegerá completamente el suelo con una capa de cartón en toda su superficie para protegerlo frente a la suciedad y el polvo generados durante los trabajos.

Todos los trabajos se ejecutarán de acuerdo con lo previsto en el proyecto de la exposición temporal, que se adjunta como anexo al presente pliego de prescripciones técnicas.

## 2. DESCRIPCIÓN DE LAS ACTUACIONES A REALIZAR

La prestación del servicio consistirá en la realización de las siguientes actuaciones:

### 2.1. Carpintería

Toda la carpintería se realizará con materiales ignífugos y los acabados serán pintados, barnizados o lacados con productos libres de emisiones de compuestos orgánicos volátiles (COV). A la empresa adjudicataria le corresponderá comprobar las mediciones de la sala de exposiciones temporales e instalaciones, así como verificar los accesos a la sala de exposiciones y los accesos del edificio, comprobar las rutas para los traslados en su interior antes de comenzar la producción de los elementos para adecuarlos al espacio existente. Los soportes autoportantes, panelados museográficos y demás estructuras de carpintería, se lastrarán o sujetarán para asegurar la estabilidad e inmovilidad, garantizando así que cumplen su función sin afectar negativamente a las estructuras existentes.

Juntas verticales.

La empresa adjudicataria deberá producir todo el material en taller y montarlo en sala, previa medición y verificación de las dimensiones de la sala y de posibles pequeñas desviaciones respecto a los planos, de los siguientes elementos:

#### 2.1.1. Muros autoportantes (MA)

Fabricación de Muros autoportantes a dos caras realizado en dm ignífugo de 16mm con estructura interior en madera que una ambas caras y parte inferior dotando de rigidez y estabilidad al conjunto, emplastecido, juntas vendadas, acabado con pintura plástica mate color a elegir (mínimo 3 manos). Rodapié de 1cm. Posteriormente a la pintura se le añadirá de forma decorativa a modo de moldura perimetral los bastidores de madera de samba acabado con barniz con color en roble por ambas caras incluso cantos, ver 3D. (bastidores definidos en su partida)

Las medidas de los 4 muros (largo x profundo x alto, expresados en cm) son los siguientes:

- 1 unidad de 129 x 27 x 245cm
- 2 unidad de 180x 27 x 245cm

### **2.1.2. Muro autoportante con hornacinas (MAH)**

Fabricación de muro autoportante de dos caras, encajado en sala entre tres pilares; incluso el panel pasará por delante de las columnas. Realizado en DM IGNÍFUGO de 16 mm, con estructura interior en madera que una ambas caras y parte inferior dotando de rigidez y estabilidad al conjunto, emplastecido, con juntas vendadas y acabado con pintura plástica mate de color a elegir (mínimo 3 manos). Rodapié de 1 cm.

En el muro se practicarán dos huecos acabados por todas sus caras, a modo de hornacinas, donde posteriormente alojaremos dos vitrinas existentes con luz.

Todo el muro llevará, de forma perimetral, el bastidor decorativo de samba. Ver planos.

Las medidas de la 1ud de Muro (largo x profundo x alto, expresados en cm) son los siguientes:

- 1 unidad de 900x 100 x 245 cm con 2uds hornacinas realizadas a una cara de 215x77x200cm

### **2.1.3. Panelado a una cara**

Forrado de huecos existentes en la sala con DM IGNÍFUGO de 10 mm sobre aperturas, hornacinas, ventanas, regreso de paredes, etc., existentes en la sala; incluye bastidor oculto de madera para unificación de la superficie vertical. Emplastecido, juntas vendadas y acabado con pintura plástica mate de color a elegir, para un acabado liso y uniforme en las paredes perimetrales de la sala.

Las medidas de la 5ud de panelado (largo x profundo x alto, expresados en cm) son los siguientes:

- 2 unidad de 106x106cm (cegado de huecos de ventanas)
- 1 unidad de 450x11x245cm (Regrueso de pared de sala)

#### **2.1.4. Muro con Ventana (M06A)**

Fabricación de muro autoportante a dos caras, encajado entre dos pilares; incluso el panel pasará por delante de una de ellos. Realizado en DM IGNÍFUGO de 16 mm con estructura interior en madera que una ambas caras y parte inferior dotando de rigidez y estabilidad al conjunto, emplastecido, con juntas vendadas y acabado con pintura plástica mate de color a elegir (mínimo 3 manos). Rodapié de 1 cm.

En la parte central del muro se practicará un hueco a modo de ventana acabado por todas sus caras, donde servirá como uno de los apoyos (pata) de una vitrina nueva con tapa de vidrio y luz (modelo Vitrina Tipo 03). Todo el muro llevará, de forma perimetral, el bastidor decorativo de samba. Ver planos

Las medidas de 1 ud de Muro con Ventana (largo x profundo x alto, expresados en cm) son los siguientes:

- 1 unidad de 445x 20 x 245cm. Pilar 100cm. Hueco de Ventana central 86x20x160cm

#### **2.1.5. Muro con Ventana y Vitrina encastrada. (M06)**

Fabricación de muro autoportante a dos caras, encajado entre dos pilares; incluso el panel pasará por delante de una de ellos. Realizado en DM IGNÍFUGO de 16 mm con estructura interior en madera que una ambas caras y parte inferior dotando de rigidez y estabilidad al conjunto, emplastecido, con juntas vendadas y acabado con pintura plástica mate de color a elegir (mínimo 3 manos). Rodapié de 1 cm.

En la parte central del muro se practicará un hueco acabado por todas sus caras, donde servirá como uno de los apoyos (pata) de una vitrina nueva con campana y luz (modelo Vitrina Tipo 03).

En ambos laterales de la ventana se practicarán aperturas en una de las caras del muro para alojar, en ambos lados, dos vitrinas con base de DM IGNÍFUGO, tapa de vidrio y luz (modelo Vitrina Tipo 06).

Todo el muro llevará, de forma perimetral, el bastidor decorativo de samba. Ver planos

Las medidas de 1 ud de Muro con Ventana y Vitrina encastrada (largo x profundo x alto, expresados en cm) son los siguientes:

- 1 unidad de 445x 35 x 245cm. Pilar 100cm. 2 uds de hornacinas para las vitrinas de 174x30x160cm. Hueco de Ventana central 86x20x160cm

#### **2.1.6. Muros de paso (MP)**

Fabricación de muro autoportante a dos caras. En un extremo habrá un hueco a modo de puerta con dintel y en el extremo opuesto un hueco a modo de ventana que servirá para apoyar las vitrinas, atado en sus extremos al muro de sala o a nueva ejecución. Realizado en DM IGNÍFUGO de 16 mm con estructura interior en madera, emplastecido, con juntas vendadas y acabado con pintura plástica mate de color a elegir (mínimo 3 manos). Rodapié de 1 cm.

En un extremo del muro se practicará un hueco a modo de ventana, acabado por todas sus caras, donde servirá como uno de los apoyos (pata) de una vitrina nueva con tapa de vidrio y luz (modelo Vitrina Tipo 03.A).

En el extremo contrario a la ventana, se practicará una apertura desde el suelo a modo de puerta, con dintel de 41 cm de altura y anchos variables. Terminación por todas sus caras.

Las medidas de las 4 Uds. de Muro de paso (largo x profundo x alto, expresados en cm) son los siguientes:



- 1 unidad de medidas totales 440x20 x 245cm. Hueco de ventana en muro de 80x20x160cm. Hueco de puerta 160x20x204cm.
- 1 unidad de medidas totales 325x20 x 245cm. Hueco de ventana en muro de 80x20x160cm. Hueco de puerta 110x20x204cm.
- 2 unidades de medidas totales 400x20 x 245cm. Hueco de ventana en muro de 80x20x160cm. Hueco de puerta 140x20x204cm.

#### **2.1.7. Tablero a modo de tarima (T)**

Colocación de tableros de dm ignífugo de 16mm hasta conformar la base de los teatrillos realizados con bastidores de madera de samba en la base, estos tableros estarán a acabado a una cara, emplastecido, juntas vendadas, acabado con pintura plástica mate color a elegir (mínimo 3 manos). Desarrollo según planta de distribución.

Las medidas de la superficie a completar con tablero para los teatrillos (largo x profundo expresados en cm) son los siguientes:

- 1 unidad de 125x80cm.
- 2 unidad de 135x80cm.
- 2 unidades de 190x80cm.

#### **2.1.8. Bastidores de madera de Samba**

Fabricación de estructuras cúbicas para teatrillos, perfil decorativo en muros siguiendo forma según alzados, perímetro de vitrinas nuevas y existentes así como dinteles o pórticos de entrada a modo de túnel ( ver 3D o planos) mediante bastidores rectos de madera de samba limpia y lijada a diferentes largos hasta ir conformando las estructuras indicadas en plano mediante bastidor de 4x4cm acabado en barniz con tinte en roble o similar, mate al agua por todas sus caras y encuentros a testa con ensamble sin tornillería vista. Tendrán un largo mínimo de 245cm

Los metros totales aproximados de todos los bastidores que irán formando las estructuras descritas serán los siguientes:

- 1 unidad de 500ml para muros, estructuras, dinteles etc...
- 1 unidad de 500ml para los verticales de 245cm.
- 1 unidad de 550ml para vitrinas existentes y nuevas.

#### **2.1.9. Dintel (D)**

Fabricación Copete o dintel a dos caras realizado en DM IGNÍFUGO de 16 a 10 mm, emplastecido, juntas vendadas, y lijado con acabado en pintura plástica mate color a elegir (mínimo 3 manos). Consiste en la colocación de tablero o tableros hasta conseguir la longitud necesaria sobre los bastidores de madera de samba de 4x4 en barniz con tinte en roble. El tablero se atornillará por detrás del bastidor y solo pisará el bastidor 1cm. En alguno de estos dinteles se dispondrá además de Iluminación regulable de 0 a 100% individualmente, mediante perfil perimetral de aluminio negro para Leds, con Leds + difusor a 45° y 3000 K.

Las medidas de los dinteles (largo x alto, expresados en cm) son los siguientes:

- 2 unidad de 630x 45cm. 1 Uds. con perfil de leds
- 4 unidad de 135x45cm. 1 ud con perfil de leds

#### **2.1.10. Pódium**

Fabricación de Pódium para la vitrina escaparate o exenta. Realizado en dm ignífugo de 16mm con estructura interior en madera, emplastecido, juntas vendadas y lijado, acabado con pintura plástica mate color a elegir (mínimo 3 manos). Rodapié de 1cm. Junta de 1cm de separación con otros paramentos.

Las medidas de pódiums (largo x profundo x alto, expresados en cm) son los siguientes

- 1 unidad de 100x73x80cm.

- 2 unidades de 45x45x15cm.

#### **2.1.11. Banco de antiguo café (B)**

Fabricación de banco escenográfico realizado con dm ignífugo de 16mm, con forma en “L” compuesta por asiento y trasera en dm ignífugo forrado ambas partes con goma espuma para tapizar de 5cm para darle la forma Y forrado con tejido opaco ignífugo a una cara vista de terciopelo liso 100% algodón tipo Cotton Velvet en color rojo granate o similar, llevará un refuerzo continuo y remetido en forma de prisma en la parte inferior para sujetar el conjunto acabado en pintura plástica mate color a elegir. Estará separado de la pared 6 cm, este hueco se cerrará con un dm ignífugo retranqueado que alojará un Iluminación regulable de 0 a 100% individualmente, mediante perfil perimetral de aluminio negro para Leds, con Leds + difusor a 45° y 3000 K..

Las medidas del banco (largo x profundo x alto, expresados en cm) son los siguientes

- 1 unidad de 450x 50x110cm

#### **2.1.12. Vitrinas**

Producción e instalación de los siguientes tipos de vitrinas nuevas y reutilizadas:

##### **a) Reutilización de vitrinas preexistentes y modificada (VE)**

Movimiento, colocación y reutilización de 14 vitrinas preexistentes y exentas tipo bañera, propiedad de la Biblioteca Regional. Incluye revisión de la iluminación de cada una de ella para detectar posibles averías (se contemplará el posible cambio de tira de led, regulador, transformador y/o dimer, hasta un máximo de 4, en caso necesario)

Trabajos a realizar en cada una, trabajos de preparación para pintura interior y exterior, como mínimo 3 capas de pintura en plástica mate color a elegir, incluso rodapié e interior de vitrina en otro color. Posteriormente se le colocará perimetralmente a la vitrina según plano los bastidores de madera de samba descritos en su partida a modo

de cubo decorativo que rodea toda la vitrina. Colocación de vinilo de forma perimetral en negro por la cara interior del vidrio de unos 5cm. Ver plano

Las medidas de las vitrinas (largo x profundo x alto, expresadas en cm), se detallan a continuación:

- 14 unidades de 205x75x85cm

b) Vitrina Libro (V01)

Fabricación de 4 vitrinas para libros realizadas en DM IGNÍFUGO de 15 mm (con 10 mm + 5 mm para paso de cableado), acabado en pintura plástica mate de color por determinar. Cada unidad se compone de:

Cajón para libro en dm ignífugo con cierre con tapa de vidrio de seguridad laminado incoloro de 3+3mm, tipo STADIP® o similar, acabado en pintura plástica mate color a elegir y base con forma de cubo realizada con bastidor en madera de samba 4x4cm, a modo de marco perimetral decorativo, limpio y lijado acabado barniz con color en Roble mate o similar, a elegir.

Iluminación regulable de 0 a 100 individualmente por cada unidad mediante perfil perimetral de aluminio en negro de leds+ leds + difusor a 45º y 3000ºK, la regulación por vitrina. Llevará un vinilo perimetral negro mate adhesivado in el interior de la tapa de vidrio para ocultar el led de unos 3cm de ancho. La altura y el ancho debe coincidir con las vitrinas existentes reformadas con el bastidor, tiene que dar continuidad con los bastidores. Ver plano

Las medidas de la vitrina (largo x profundo x alto, expresadas en cm) se detallan a continuación:

- 1 unidad de 133x81x 85cm
- 1 unidad de 116x81x85 cm
- 1 unidad de 81x81x85 cm
- 1 unidad de 154.5x81x85 cm

c) Anexo a Vitrina Libro (AV01)

Fabricación de anexo a la Vitrina libro con las mismas características estéticas que la vitrina pero formada por dos partes una, por un cubo realizado con bastidor de madera de samba barnizado con color Roble en mate a modo de patas y un cajón cerrado con tapa superior fabricado en dm ignífugo acabado en sus caras vistas con pintura plástica mate color a elegir. Ver plano

Las medidas de la estantería (largo x profundo x alto, expresadas en cm) se detallan a continuación:

- 1 unidad de 100.5x81x85cm
- 1 unidad de 34x81x85cm
- 1 unidad de 40x81x85cm
- 1 unidad de 203x81x85cm

d) Muro Vitrina Libro con copete y trasera. (V02)

Fabricación de 1 unidad de muro-vitrina libro a dos caras, realizada en DM IGNÍFUGO de 16 mm, con estructura interior en madera que una ambas caras y parte inferior dotando de rigidez y estabilidad al conjunto, acabado en pintura plástica mate de color a elegir y bastidor de samba. Este muro está alineado con un pilar de sala; dicho pilar se panelará con tablero de DM IGNÍFUGO con el mismo acabado para formar una unidad continua con el muro-vitrina y se bordeará con el bastidor decorativo por sus caras vistas. Compuesta por:

Cajón a dos caras para libro en DM IGNÍFUGO de 16 mm, con cierre y tapa de vidrio de seguridad laminado incoloro de 3+3 mm (tipo STADIP® o similar), acabado en pintura plástica mate del color a elegir. Base con forma de cubo, realizada con bastidor en madera de samba de 4x4 cm, a modo de marco perimetral decorativo, limpio y lijado, acabado en barniz color Roble mate o similar, a elegir.

Iluminación regulable de 0 a 100% individualmente por cada unidad, mediante perfil perimetral de aluminio negro para Leds, con Leds + difusor a 45° y 3000 K. La regulación es por vitrina. Vinilo perimetral negro mate adhesivado en el interior de la tapa de vidrio, de aproximadamente 3 cm de ancho, para ocultar los Leds

Trasera con doble tablero de DM IGNÍFUGO de 16 mm, acabado en pintura y bastidor decorativo; para gráfica y obra a colgar.

Copete o dintel a dos caras realizado en DM IGNÍFUGO de 16 mm, acabado en pintura y bastidor decorativo en su parte interior llevará, de forma oculta, una línea de iluminación regulable de 0 a 100% individualmente por cada lado del copete mediante perfil de aluminio negro para Leds, con difusor a 45° y 3000 K. Ver plano

Las medidas del muro vitrina aproximadas incluyendo pilar (largo x profundo x alto, expresadas en cm) se detallan a continuación:

- 1 unidad de 540x105x245cm

e) Vitrina Libro con cierre tapa de vidrio (V03) y (V03A)

Fabricación de 3 vitrinas para libros realizadas en DM IGNÍFUGO de 15 mm (con 10 mm + 5 mm para paso de cableado), acabado en pintura plástica mate de color por determinar. Cada unidad se compone de:

Cajón para libro en dm ignífugo con cierre de tapa de vidrio de seguridad laminado incoloro de 3+3mm, tipo STADIP® o similar acabado en pintura plástica mate color a elegir y bases de apoyo en forma de prisma del mismo material y acabado. Rodapié de 1cm. Vitrina que, además de su pata o patas, se apoya en los muros con ventana; la vitrina traspasará la ventana de un lado a otro. Llaga de 5mm según plano

Iluminación regulable de 0 a 100 individualmente por cada unidad mediante perfil perimetral de aluminio en negro de leds+ leds + difusor a 45° y 3000°K, la regulación por vitrina. Llevará un vinilo perimetral negro mate adhesivado in el interior de la tapa de vidrio para ocultar el led de unos 3cm de ancho. Ver plano

Las medidas de las vitrinas (largo x profundo x alto, expresadas en cm) se detallan a continuación:

- 2 unidades de vitrina de 385x75x52cm. 2uds. Tapa de vidrio de 385x75 (corte de vidrio a definir con la DF). Altura total del conjunto 97cm
- 1 unidad de vitrina de 895x75x52cm. 1uds. Tapa de vidrio de 895x75 y 1ud de 194x75 Altura total del conjunto 97cm (corte del vidrio a definir con la Df)

f) Vitrina Libro en nicho (M06)

Fabricación de 2 vitrinas para libros realizadas en DM IGNÍFUGO de 16 mm acabado en pintura plástica mate de color por determinar y cierre de tapa de vidrio. Cada unidad se compone de:

Balda y cajón de dm ignífugo de 16mm con cierre con tapa de vidrio de seguridad laminado incoloro de 3+3mm, tipo STADIP® o similar acabado en pintura plástica mate color a elegir. Apoyado todo el conjunto en el hueco que se le ha practicado con anterioridad al Muro con ventana. Marcar llaga de 5mm, según plano.

Iluminación regulable de 0 a 100 individualmente por cada unidad mediante perfil lineal en aluminio negro de leds+ leds + difusor a 45° y 3000°K, la regulación por vitrina. Llevará un perfil de aluminio negro en forma de "L "para ocultar los leds de unos 3cm de ancho. Ver plano

Las medidas de las vitrinas (largo x profundo x alto, expresadas en cm) se detallan a continuación:

- 2 unidades de vitrina de 174x29.5x52cm. 2uds. Tapa de vidrio de 174x29.5  
Altura del conjunto 97cm

g) Vitrina Objeto Escaparate (V05)



Fabricación de 1 unidad de vitrina objeto escaparate, realizada en DM IGNÍFUGO de 16 mm, y frontal de cierre de vidrio, acabado en pintura plástica mate de color a elegir y bastidor de samba. Se cerrará en el frontal con vidrio. Compuesta por:

Vitrina escaparate realizada en dm ignífugo de 16mm y cierre frontal con vidrio de seguridad laminado incoloro de 3+3 mm (tipo STADIP® o similar), acabado en pintura plástica mate del color a elegir por el frontal. Incluso copete superior con luz, pódium y soportes interiores para piezas y marco realizado con bastidor en madera de samba de 4x4 cm, a modo de marco perimetral decorativo, limpio y lijado, acabado en barniz color Roble mate o similar, a elegir.

Copete superior accesible con Iluminación regulable de 0 a 100% la vitrina, mediante tubos de Leds opales, con Leds + difusor con óptica y 3000 K. Deberá bañar toda la vitrina de forma homogénea. Y vidrio opal de cierre de copete interior de 5mm para ocultar y difuminar la luz.

Trasera con bastidor de madera y de DM IGNÍFUGO de 16 mm, acabado en pintura; para gráfica y obra a colgar incluso baldas para sostener objetos.

Las medidas de la vitrina escaparate (largo x profundo x alto, expresadas en cm) se detallan a continuación:

- 1 unidad de 380x81x245cm 1 ud de vidrio frontal de 380x200cm de altura

#### h) Vitrina en “L” a pared (V”L”)

Fabricación de 4 vitrinas con campana para la colocación de piezas a pared, realizada con base de DM IGNÍFUGO de 16 mm y chapa metálica en “L” acabado en pintura esmalte al agua mate de color, con cierre superior con campana de vidrio de seguridad laminado incoloro de 3 + 3 mm, tipo STADIP®.

Las medidas de la vitrina (largo x profundo x alto, expresadas en cm) se detallan a continuación:

- 2 unidad de 50x30x40cm y 2 unidades de campana de 50x30x40cm

- 1 unidad de 80x30x40cm y 1 unidad de campana de 80x30x40cm

i) Vitrina Libro sobre mesa de café (VMC)

Fabricación de 3 vitrinas con campana para la colocación de libro sobre la tapa de una mesa de café de compra en tienda (descripción en varios) realizada con base de DM IGNÍFUGO de 16 mm+ base inferior y superior de 7mm acabado todo en pintura plástica mate de color cierre superior con campana de vidrio de seguridad laminado incoloro de 3 + 3 mm, tipo STADIP® o similar.

Las medidas de la vitrina (largo x profundo x alto, expresadas en cm) se detallan a continuación:

- 3 unidad de 95x70x45cm d y 3 unidades de campana de 95x70x45cm

## 2.2. Elementos metálicos

Los trabajos de metalistería a desarrollar serán los que se detallan a continuación.

a) Chapas en “L” para vitrinas

Fabricación de 2 chapas metálicas de 2mm en forma de “L” con tacos y tornillería embutida y enrasada dimensionada para soportar el peso de vitrina acabada todo en esmalte mate color a elegir. Sujeta a pared o panelados de sala.

Las medidas de las chapas metálicas (largo x profundo x alto, expresadas en cm) se detallan a continuación:

- 2 unidad de 50x30x40cm
- 1 unidad de 80x30x40cm

### **2.3. Pintura**

Se pintarán todos los elementos, estructuras metálicas, paramentos de sala y soportes con acabados en DM IGNÍFUGO y metálicos, que procedan según el proyecto ejecutivo anexo a este Pliego.

La pintura utilizada será estable químicamente y no emitirá ningún producto volátil, incluida hasta tres manos.

La pintura de cada soporte museográfico estará incluida en carpintería.

M2 aproximados de pintura plástica mate color a elegir de tramos de paredes sala de exposiciones: 300 m2

En las tareas de pintura, se considerarán incluidos todos los retoques que fueran necesarios durante el desarrollo de los trabajos.

Los paramentos deberán quedar lisos y uniformes con las manos de pintura necesaria, incluir vendas, emplastecidos y lijados de las paredes y muros existentes, así como en los nuevos.

Se protegerán las instalaciones o elementos de seguridad existentes en las paredes, así como todo el suelo con cartón.

Zona de acceso: Aplicación de tres manos de pintura plástica lavable sobre papel volado. Color a definir por la BRM y la D.F. 50m2

### **2.4. Mobiliario de compra**

La empresa adjudicataria procederá al suministro en compra y montaje de 3uds de mesas rectangulares para café de estilo retro, compuesta por soporte de patas doble en fundición de aluminio, ornamentadas de color negro y tapa rectangular de 120x80cm en dm ignífugo con estratificado en mármol blanco, modelo Dessi de la casa 4patas o similar. Altura de la mesa es 70.5cm. sobre dichas mesas se colocarán las vitrinas Libro sobre mesa de café.

## **2.5. Suministro de Espejo de cafetería**

La empresa adjudicataria procederá al suministro en compra o fabricación de 2 unidades de espejo de aspecto antiguo en horizontal con marco perimetral en dm ignífugo de 4cm de frente por 2cm de canto acabado en pintura plástica color negra y trasera de madera donde se le colocarán los sistemas de cuelgue para que quedé apoyado en la parte inferior a la pared y en la superior inclinada hacia delante unos centímetros.

Las medidas del espejo (largo x alto, expresadas en cm) se detallan a continuación:

- 2 unidades de 140x70cm

## **2.6. Instalación de bienes culturales**

Se contempla la instalación en pared, vitrinas y pódium de todos bienes culturales que se recogen en el listado de piezas del ANEXO II.

Colocación de 156 libros, periódicos, documentos, dibujo, fotografía, Manuscritos, cartas, etc. En los atriles o camas de cartón pluma en color negro con forma de M y otros de base inclinada. Ver anexo

Colocación de 73 obras originales a pared, mediante la fijación de la obra enmarcada a la pared nueva o existente de sala o en vitrina con chapas de seguridad para evitar su balanceo y que la obra quede estable y segura pintada del color de la pared una vez colgada la obra.

Colocación en la vitrina y pódiums de 18 objetos de diversos tamaños y materiales. Incluir material de conservación y protección con fieltro neutro o neopreno, papel barrera, láminas de mylar, incluso soportes pequeños de dm ignífugo en pintura esmaltada mate, de metacrilato o soporte metálicos, varillas metálicas para la colocación de zapatos, botas, baúl de viaje, pequeñas planchas, esculturas, etc.... para su posición estable y segura de las piezas.

Se procederá a la instalación especial de un traje (chaqué) sobre un maniquí de alquiler modelo de hombre a definir medidas, de estilo retro, incluso con cabeza, brazos articulados y piernas, de la marca Stockmann o similar. Incluir montaje por persona especializada y su material necesario hasta la correcta exposición del traje. Se considerará que el técnico especializado pueda hacer labores de costura para ajustar el traje al maniquí si así lo solicitasen los comisarios o cualquier otro trabajo necesario con alfileres de conservación, presillas, mulotón, etc.... o similar.

Para el textil (pañó de tradición popular mexicana) colocado en horizontal se dispondrá de material necesario para su correcta colocación sobre el pódium.

La toma de medidas para la adaptación de paspartú a marcos se realizará en los domicilios que indiquen la BRM.

Se preverá el suministro de pliegos de PH neutro de 2mm para cubrir la parte del atril que esté en contacto con la obra si fuera necesario.

La empresa deberá disponer en sala de material de conservación oportuno (cartón pH neutro, láminas de mylar, lágrimas de silicona, varillas protegidas con materiales neutros, etc....) para la fabricación y /o adecuación de soportes que puedan necesitarse durante el montaje, así como los recursos técnicos para la instalación de piezas tales como transpaletas, plataforma elevadora, etc.

5 unidades de soporte para inclinar piezas mediante varillas metálicas, protegido con funda termo retráctil color a elegir y todo lo necesario para la sujeción de piezas de forma inclinada tipo escultura, cerámica, vasija, etc.

2 unidades de soporte en metacrilato negro o transparente para piezas tipo medalla o caja de plata, especiales de 5 mm de grosor de 40x40

Se aportarán los materiales de conservación que sean necesarios para incorporar a vitrinas (tipo Art-Sorb al 50-55% para materiales orgánicos, etc.). En los casos en los que se solicite.

### 2.6.1. Enmarcados

Fabricación y suministro de 2 marcos tipo arquitecto en moldura de haya de 2 de frente por 4 de ancho con metacrilato, trasera de policarbonato y armadura, para passepartout de medida exterior de 50,5 x 33 cm

Fabricación y suministro de 2 passepartout de pH neutro de 3mm en carpeta unida con cinta de conservación Lignen o similar y con ventana frontal en bisel y esquinas redondeadas, sobre el que se montará la obra con la utilización de esquineras, charnelas y/o banda mylar según aconseje el tamaño. Medidas exteriores de passepartout de 50,5x33 cm para enmarcar en los marcos anteriormente citados

Incluye enmarcado, desenmarcado y retirada de obra de passepartout al finalizar la exposición en el domicilio del prestador (1 domicilio en Madrid capital)

Fabricación y suministro de 1 marco tipo arquitecto en moldura de haya de 2 cm de frente por 4 de ancho con metacrilato, trasera de policarbonato y armadura, para passepartout de medida exterior de 51 x 35 cm. Este marco será tipo vitrina para poder albergar un disco.

Fabricación y suministro de passepartout de grosor según necesidad (no inferior a 3 mm) de pH neutro, en carpeta unida con cinta de conservación Lignen o similar y con ventana frontal en bisel y esquinas redondeadas sobre el que se montará un disco de pizarra con la utilización de esquineras, charnelas y/o banda mylar según demande. Medidas exteriores de passepartout de 51 x 35 cm para enmarcar en el marco vitrina anteriormente citado

Fabricación y suministro 64 passepartout de 3 mm en carpeta unida con cinta de conservación Lignen o similar y con ventana frontal en bisel y esquinas redondeadas, sobre el que se montará la obra con la utilización de esquineras, charnelas y/o banda mylar según aconseje el tamaño.

Estos passepartout se enmarcarán en marcos suministrados por la Subdirección General del Libro

Medidas exteriores de passepartout (a confirmar en domicilio de la Biblioteca Regional de Madrid:

8 de 35,5 x 25 cm

28 de 40,5 x 30 cm

14 de 43 x 35,5 cm

12 de 51 x 35 cm

En todos los casos Incluye enmarcado, desenmarcado y retirada de obra de passepartout al finalizar la exposición en el domicilio de la Biblioteca Regional de Madrid. El desenmarcado deberá realizarse el día siguiente a la clausura de la muestra.

Antes de su fabricación, se deberán medir las obras y los marcos en los que se alojarán los passepartout ya que puede haber pequeñas variaciones entre las medidas del listado de obra y las reales y las medidas interiores de los marcos arriba referidas que deberán cotejarse

Previo a la fabricación de los passepartout y los marcos se presentará muestra si así lo requiere la Subdirección General del libro

### **2.6.2. Atriles de cartón pluma para Libros**

Fabricación y suministro de 160 atriles para libros realizados en materiales calidad museo para exponer obra original a vitrina. En caso de libros abiertos se usará cartón pluma color negro mínimo 5 mm. Para obras especialmente voluminosas y/o pesadas como los periódicos se usarán grosores de 10 mm. En todo caso se estará a las indicaciones de la entidad prestadora.

Las características de los atriles serán:



- 98 camas para libro abierto. Ángulo de apertura máximo 90°, salvo indicación en contrario de la entidad prestadora. Toma de medidas y entrega de atriles para su comprobación con anterioridad al montaje en sala en 4 domicilios de Madrid
- 56 bases inclinadas (ángulo máximo 25°) con pestaña inferior para sujeción de la obra según demande, para libros cerrados

Además, se proveerá:

Producción y suministro de sobreplintos realizados en dm ignífugo de 16mm o de 10mm según peso de pieza con rodapié de 5mm acabado en esmalte mate color a elegir y dimensiones variables como bases para los 18 objetos indicados en el ANEXO II, incluso soportes y elementos para presentación de diferentes características, incluyendo, según necesidad: fieltro neutro, neopreno, papel barrera, soportes pequeños de Dm, metacrilato, metálicos, varillas...etc.

La toma de mediciones de las piezas para la realización de cada soporte, se llevarán a cabo en el domicilio de los prestadores (domicilios de Madrid)

Las medidas de los soportes (largo x profundo x alto, expresadas en cm) se detallan a continuación:

- 5 unidades de 20x20x6
- 5 unidades de 20x20x8
- 5 unidades de 35x35x8
- 5 unidades de 30x30x15
- 4 unidades de soporte en "L" reforzado para esculturas de medidas 40x40x40cm

Se preverá el suministro de pliegos de PH neutro de 2mm de grosor color blanco que se cortarán en diferentes formatos a decidir en el montaje. Se contempla la utilización de PH neutro de 2 mm para cubrir la parte del atril que esté en contacto con la obra Se proveerán todos los medios auxiliares necesarios para la correcta colocación de las

obras a pared o en vitrina según su necesidad (mylar de diferentes anchuras, charnelas, chapas de seguridad...)

Previo a la fabricación de atriles la empresa adjudicataria presentará una muestra para su aprobación

### **2.6.3. Alquiler de Maniquí y montaje de chaqué**

Durante el período de premontaje, mientras la exposición esté abierta y hasta la finalización del desmontaje completo, se prevé el alquiler de 1 maniquí de modista de estilo vintage, de buena calidad, con torso completo de hombre, marca Stockmann o similar.

Este maniquí tendrá un estilo romántico de alta costura.

Las características de los maniquíes son las siguientes:

- Estructura de pie en metal, en el color que se elija.
- Busto rígido, acolchado y forrado en tejido de color crudo.
- Si incluirá cabeza o cuello a definir
- Contarán cada maniquí con sus brazos articulados y piernas
- El soporte será regulable en altura.
- Serán fáciles de vestir y de cambiar de ropa.

El tallaje de del maniquí. Una vez que los comisarios revisen las opciones, darán su aprobación final a la selección de los maniquíes.

Las medidas de los maniquíes se detallan a continuación:

- 1 Uds. de hombre de tallaje a definir

### **2.6.4. Colocación de textil en horizontal**

Para el textil (pañó de tradición popular mexicana) colocado en horizontal (podrá ir doblado) sobre un atril se dispondrá de un tablero de dm ignífugo con un cartón pluma

forrado de muletón y tejido natural en color negro. Los materiales deberán cumplir estas especificaciones para los textiles. Medidas aproximadas largo por ancho de: 100x73cm deberá coincidir con la base del pódium.

## TEJIDOS

- Tejidos naturales libres de aprestos preferiblemente de algodón o lino en colores neutros o negro.
- Muletón de algodón
- Guata sintética

## ESTRUCTURA

- Policarbonato celular del grosor adecuado para el peso y las dimensiones de la pieza.
- Cartón pluma libre de ácido.
- Espuma de polietileno de distintas densidades

## ADHESIVOS

- Cinta de doble cara libre de ácido.
- Adhesivos polivinílicos libres de ácido.

## 2.7. Instalación eléctrica e iluminación de bienes culturales

Para la adecuada instalación y montaje de los elementos eléctricos, así como de la adecuada iluminación de todos los elementos expositivos, se deberán tener en cuenta los siguientes criterios técnicos:

### 2.7.1. Instalación eléctrica

La instalación eléctrica de la exposición, acorde con la normativa vigente, incluirá: dispositivos de seguridad, cableado necesario para el funcionamiento del equipamiento

técnico, diferenciales independientes para la iluminación de soportes museográficos descritos anteriormente.

Todo el cableado será en color negro libre de halógenos, mínimo cat 6 y quedará oculto por los elementos museográficos. Se llevará por todo el perímetro de la sala o por carril de techo para posteriormente, bajarlo de forma oculta hasta la tarima o elemento expositivo.

### 2.7.2. Iluminación expositiva

Montaje en carriles de techo suspendidos de, aproximadamente, 140 focos regulables suministrados por la BRM, realizando orientación para lograr la iluminación óptima de las piezas y elementos gráficos necesarios una vez instalados, **realizado por personal especializado en iluminación y escenografía.**

Iluminador

Incluir lámina de filtro rosco o Lee para alguna unidad de foco si fuera necesario y filtros de color

Toda la iluminación especificada de vitrinas nuevas, existentes y copetes descritos anteriormente se contabilizará en cada unidad museográfica.

Además, la empresa adjudicataria, previo a la colocación de las vitrinas existentes en sala, comprobará el correcto funcionamiento de la iluminación y de sus equipos, y preverá la posibilidad de reemplazar alguno de ellos, incluida la tira de Leds, en caso de que la luz no sea homogénea con el resto de los elementos.

Se deberá prestar especial atención a la iluminación de los siguientes elementos museográficos:

#### a) Iluminación en los teatrillos

Suministro e instalación en los teatrillos y de forma oculta tubo o perfil 45grados + difusor opal+ tira de leds de color (azul noche) continua regulable 45° de 3.000°K regulables de 0 a 100, para ocultar detrás de las figuras recortadas y crear un ambiente

teatral, posicionamiento según la DF. La regulación electrónica podrá ser la misma para toda la sala. Incluir todo el material necesario para su puesta en marcha. 8 Uds. de tubo de 120cm para 8 teatrillos.

## **2.8. Producción y montaje de la gráfica expositiva**

Producción e instalación de todos los elementos gráficos definidos en el ANEXO I y que se detallan a continuación, incluir los soportes que se detallan:

### **2.8.1. Gráfica interior**

a) Título de la exposición o Mancheta compuesta por:

- Título de la exposición: realizado en corpóreo de letras troqueladas en PVC de 19mm en blanco. Texto: Valle Inclán. De medias aproximadas (ancho x alto, en cm): 83x53cm
- Subtítulo de la exposición: realizado con vinilo de corte mate de alta calidad en dos colores de carta. Iconos + Madrid. De medias aproximadas (ancho x alto, en cm): 83x20cm

b) 5 Uds. de Teatrillos compuestos por:

- Fondo de pared existente o nueva con wallpaper de papel mate preencolado HP PVC Free de alta calidad impreso en mate con tintas látex ecológicas, para adhesivar in situ en muretes existentes. De medias aproximadas (ancho x alto, en cm):
  - 1 Uds. de 130 cm x 245 cm
  - 1 Uds. de 130 cm x 245 cm
  - 1 Uds. de 190 cm x 245 cm
  - 1 Uds. de 190cm x 245 cm

- 1 Uds. de 190 cm x 245 cm
- 1 Uds. de 375 cm x 245 cm
- Siluetas de personajes u objetos realizados en PVC o Pegasus mate de 19mm en negro separado unos centímetros del fondo para la instalación de luz y colocados en varios planos, impresión de alta calidad fotográfica sobre una cara del PVC de 19mm y recortado la silueta en laser. Colocación in situ. De medias aproximadas (ancho x alto, en cm):
  - 3 Uds. de 65x180 cm
  - 3 Uds. de 50x125 cm
  - 3 Uds. de 40x 245 cm
  - 3 Uds. de 100x187 cm
  - 1 Uds. de 65x160 cm
  - 5 Uds. de 85x175 cm
  - 2 Uds. de 120x150 cm
  - 2 Uds. de 90x130 cm

c) Texto de introducción

Producción, suministro e instalación de 1 texto de introducción en vinilo de corte mate de alta calidad en dos colores, incluye Título e iconos, el vinilo en dos colores de carta a elegir. Incluye un enmarcado a modo de marco /caja con línea de vinilo blanco en mate de 4.5mm Instalación in situ. Altura de texto máximo 1cm

Las medidas (ancho x alto, en cm), son:

- 1 unidad de 130x105cm

d) Títulos para ámbitos

Producción, suministro e instalación de 6 títulos para definir los ámbitos de la exposición, realizados en vinilo de corte mate de alta calidad, en colores a determinar según carta cromática. A pared de sala.

Las medidas (ancho x alto, en cm), son:

- 6 unidades de 55x50cm

e) Textos para ámbitos

Producción, suministro e instalación de 6 textos de ámbitos en vinilo de corte de alta calidad. A un color y a 1 idioma. Altura de texto máximo 1cm, Enmarcado con línea de vinilo a modo de marco en blanco mate de 4.5mm. Incluir iconos de pequeño tamaño en vinilo de corte de color rojo de carta. Según diseño indicado

Las medidas son las siguientes (ancho x alto):

- 6uds. de 100x80 cm

f) Textos para subámbitos

Producción, suministro e instalación de 16 textos de subámbitos en vinilo de corte de alta calidad. A un color y a 1 idioma. Altura de texto máximo 1cm, Incluir Título. Enmarcado con línea de vinilo a modo de marco en blanco mate de 4.5mm. Incluir iconos de pequeño tamaño en vinilo de corte de color rojo de carta. Según diseño indicado

Las medidas son las siguientes (ancho x alto):

- 16uds. de 50x70 cm

g) Reproducciones

Producción, suministro e instalación de 22 unidades de reproducciones en impresión directa sobre papel mate de alta calidad adhesivado a soporte de PVC de 19mm en negro mate. Archivo digital en alta resolución.



Las medidas de cada unidad, son las siguiente es (ancho x alto, en cm):

- 22 unidad de 20x26 cm

h) Pies de foto

Producción, suministro e instalación de pies de foto en impresión directa de alta calidad sobre un Forex negro mate de 5mm para colocar en pared de sala.

Las medidas de cada unidad, son las siguiente es (ancho x alto, en cm):

- 22 unidades de 10x15cm

i) Cronología, compuesta por:

- Textos explicativos: realizado con vinilo de corte mate de alta calidad en dos colores de carta. Incluye Título e Iconos y el Enmarcado con línea de vinilo a modo de marco en blanco mate de 4.5mm. Según diseño indicado. 10 Uds. De medias aproximadas (ancho x alto, en cm): 50x55cm
- Fechas: realizado con vinilo de corte mate de alta calidad en un solo color de carta. 10uds. De medias aproximadas (ancho x alto, en cm): 15x15cm
- Reproducciones: realizado em impresión directa sobre papel mate de alta calidad adhesivado a soporte de PVC de 19mm en negro mate. Incluye una línea de enmarcado en vinilo de corte en blanco mate de 4.5mm alrededor de la reproducción. 10 Uds. De medias aproximadas (ancho x alto, en cm): 20x26cm

j) Grafica de dintel compuesta por:

- Rótulo en dos colores: realizado con vinilo de corte mate de alta calidad en dos colores de carta. Incluye Título y sombra. Tamaño de letra de 25cm. Según diseño indicado. 3uds. De medias aproximadas (ancho x alto, en cm): 205x25cm
- Textos con fechas: realizado con vinilo de corte mate de alta calidad en un solo color de carta. 6uds. De medias aproximadas (ancho x alto, en cm): 45x20cm

k) Sombras en vinilo

Producción, suministro e instalación de 6 sombras para las figuras recortadas, realizados en vinilo de corte mate de alta calidad, en colores a determinar según carta cromática. A pared de sala.

Las medidas (ancho x alto, en cm), son:

- 6 unidades de 150x245cm

l) Frases o citas en vinilo

Producción, suministro e instalación de 6uds de citas o frases realizadas en vinilo mate de corte de alta calidad en dos colores, para instalar en pared de sala

Las medidas son las siguientes (ancho x alto):

- 6uds. de 90x50 cm

m) Línea de en vinilo a pared

Producción, suministro e instalación de motivo gráfico en vinilo de corte de 4.5mm en color blanco mate para enmarcar textos, reproducciones, imágenes, etc. modo de marco. Instalación en pared de sala. Ver diseño.

según las siguientes medidas (longitud x altura):

- 12 Uds. de 40x40 cm de altura
- 12 Uds. de 50x50 cm de altura
- 1 ud de 1m

n) Cartelas de conjunto

Producción, suministro e instalación de cartelas de conjunto con texto y motivo gráfico en impresión directa a una cara de alta calidad sobre Forex negro de 7/10mm, incluso cuña oculta para colocarla inclinada en el mismo material o dm ignífugo acabado en pintura. Ver en el diseño del Anexo

según las siguientes medidas (longitud x altura en cm):

- 2 Uds. de 30x40cm
- 3 Uds. de 70x40cm

o) Cartelas de piezas

Producción, suministro e instalación de 290 cartelas impresión directa de alta calidad sobre Forex negro de 3/5 mm. Base de Forex negro de 2mm como trasera remetida.

Los tamaños de las cartelas, será de las siguientes dimensiones (ancho x alto, en cm):

- 290uds de 12x8cm

p) Logotipos

Producción, suministro e instalación de logotipos en vinilo de corte en mate y de alta calidad de carta, adhesivado a pared de sala.

según las siguientes medidas (longitud x altura en cm):

- 5ud de 10x30cm

q) Créditos

Producción, suministro e instalación de texto en vinilo de corte de alta calidad en mate, en dos colores y adhesivado a pared de salas, Incluso Título. Altura de letra 1cm de motivo gráfico en vinilo de corte en dorado a elegir de carta sobre todo el perímetro de la estantería y baldas. Ver en el diseño del Anexo

según las siguientes medidas (longitud x altura en cm):

- 1ud de 120x165cm

r) Reproducciones fotográficas

Producción y suministro de 35 reproducciones en papel fotográfico papel Digital Frontier acabado lustre con 3mm perimetrales, de tamaños variables, nunca superior a 20 x 15 cm

s) Códigos QR

Producción, suministro e instalación de códigos QR en vinilo para adhesivar sobre soporte de PVC de 7mm. Posterior colocación en pared de sala.

según las siguientes medidas (longitud x altura en cm):

- 2 Uds. de 10x10cm

t) Números en vinilo

Producción, suministro e instalación de números en vinilo de corte a un color en mate de alta calidad, para adhesivar sobre soporte de PVC de 5mm o al dm ignífugo. Posterior colocación en pared de sala.

según las siguientes medidas (longitud x altura en cm):

- 20 Uds. de 1cm
- 10 Uds. de 3cm

## 2.8.2. Gráfica exterior

a) Lona exterior

Suministro e instalación de 2 lonas a la calle con las siguientes características:

- Lona exterior para fachada realizada con impresión directa sobre lona Frontlit con medidas de 200x200cm. confeccionada con ocales termosellados comprobar soporte existente, número de ollados a definir.

b) Vinilo adhesivo mate para exterior (Portalón)

Suministro e instalación de 4uds de vinilo a la calle con las siguientes características:

- Vinilo adhesivo mate para exterior con impresión en alta resolución para colocar en el portalón de entrada.

Con medidas de 228x66.5cm.

c) Vinilo adhesivo mate para exterior de ventanas

Suministro e instalación de 3uds de vinilo a la calle con las siguientes características:

- Vinilo adhesivo mate para exterior con impresión en alta resolución para colocar en tres ventanas de la fachada que dan a la sala.

Con medidas de 2 Uds. de 82x92cm y 1 Uds. de 82x172cm.

d) Vinilo adhesivo mate para interior (entrada)

Suministro e instalación de 1 ud de vinilo con las siguientes características:

- Vinilo adhesivo mate opaco con impresión en alta resolución.

Con medidas de 1ud de 51x217cm

e) Vinilo adhesivo mate para interior (entrada)

Suministro e instalación de 1 ud de vinilo con las siguientes características:

- Vinilo adhesivo mate opaco con impresión en alta resolución.

Con medidas de 1ud de 242x233cm

f) Vinilo adhesivo mate para interior (Inauguración)

Suministro e instalación de 1 ud de vinilo con las siguientes características:

- Vinilo adhesivo mate opaco con impresión en alta resolución.

Con medidas de 1ud de 344x241cm

## **2.9. Audiovisuales:**

Suministro y montaje en régimen de alquiler de led, incluso suministro de soportes para colocación a pared.

Suministro y montaje de reproductor de contenidos con programación de loop y autoencendido sin ningún tipo de menú de inicio, compatible para formatos de Video:

AVI (Xvid, AVC, MPEG1/2/4), MPG/MPEG, VOB, MKV (h.264, x.264, AVC, MPEG1/2/4, VC-1), TS/ TP/M2T (MPEG1/2/4, AVC, VC-1), MP4/ MOV (MPEG4, h.264), M2TS, WMV9, FLV (h.264) Photo - JPEG, GIF, TIF/TIFF, BMP, PNG Audio - MP3, WAV/PCM/LPCM, MA, AAC, FLAC, MKA, AIF/AIFF, OGG, Dolby Digital, DTS con memoria externa de hasta 8 Gb, se incluirá carga y programación de archivos.

Incluso suministro de soportes a pared

Mantenimiento durante toda la muestra, con tiempo de respuesta en caso de avería inferior a 4 horas.

## **2.10. Mantenimiento**

La empresa adjudicataria realizará un mantenimiento a lo largo de la duración de la exposición, tanto de los elementos que conformen la exposición, incluyendo los

elementos multimedia, considerándose incluido la apertura de vitrinas para retirada de obras que hayan de retirarse antes de la finalización de la muestra y/recolocación de tirar mylar que hayan podido soltarse. incluyendo la reposición de posible material fungible

El tiempo de respuesta ante cualquier incidencia no puede ser superior a 4 horas desde la recepción del aviso

### **2.11. Desmontaje**

Desmontaje de todos los elementos gráficos y museográficos de la muestra especificados en este PPT. Desmontaje y traslado a punto limpio o lugar indicado por la Subdirección General del libro dentro del Complejo El Águila de todos los elementos constructivos y gráficos tras el desmontaje. Incluye el reacondicionamiento de las paredes y vitrinas, emplastecido y retapado de paredes para dejar la sala en optimo estado y lista para pintarse en la siguiente exposición

### **2.12. Otras consideraciones generales sobre el montaje y el desmontaje de la exposición**

Durante el montaje y el desmontaje será necesaria la protección de suelos mediante cartón o similar, paramentos verticales y otros elementos existentes en el edificio, mediante papel o plástico, siendo responsabilidad de la empresa adjudicataria la limpieza de los mismos. La empresa adjudicataria deberá acometer esta tarea con sumo cuidado, orden y limpieza, de modo que en ningún momento dichas intervenciones supongan un peligro para la adecuada conservación de las piezas expuestas.

Asimismo, se considera implícito el transporte y entrega de todos los elementos acabados en la sala de exposiciones.

El montaje y desmontaje de todos los elementos museográficos descritos en este pliego, incluirá además las siguientes labores asociadas:

- Movimiento interno de vitrinas preexistentes desde el almacén anexo a la sala hasta esta y su posterior retorno a su ubicación inicial tras la clausura de la exposición.
- Movimiento interno de vitrinas de la sala según planta de distribución y su posterior retorno a su ubicación inicial tras la clausura de la exposición.
- Desmontaje y retirada a un punto limpio de elementos los museográficos no reutilizables y de los gráficos y materiales de desechos una vez finalizado el desmontaje
- En aquellos elementos expositivos reutilizables que indique la BRM, se procederá a su desmontaje y embalaje en protección para prevenir posibles roces o deterioros en su movimiento y traslado al lugar oportuno dentro de la Biblioteca

Con carácter previo a la fabricación de los distintos elementos expositivos que conforman la exposición, se realizarán los despieces necesarios para cada módulo, los cuales deberán ser aprobados por la Dirección Facultativa. Asimismo, se tomarán las mediciones de la sala para el ajuste de los elementos museográficos en el taller, y se llevará a cabo el replanteo de todos los elementos en el espacio expositivo hasta obtener la aprobación final de la Dirección Facultativa.

Antes de la fabricación de la totalidad de los elementos de la exposición que conforman la exposición

Y posterior a la aprobación de los despieces correspondientes se fabricarán cada uno de los módulos, susceptibles a cambios, presentado en el taller del montaje que deberá ser supervisado y aprobado por la Dirección Facultativa.



La empresa adjudicataria deberá concluir los trabajos de montaje el día anterior a la inauguración, permaneciendo siempre uno de sus técnicos, o los que la empresa considere oportunos, durante la rueda de prensa y la inauguración, de cara a realizar cualquier ajuste o resolver posibles incidencias.

Al término de la exposición se dejarán las salas completamente vacías, reparando todos aquellos desperfectos o alteraciones que se hayan producido como consecuencia del montaje.

Todas las labores de descarga/entrega y carga/recogida, se efectuarán respetando los horarios reservados para ello por la sede y siguiendo las indicaciones del personal de seguridad de la misma. Tanto la entrada como la salida de elementos expositivos, materiales y herramientas se podrán realizar de lunes a domingo las 24 horas del día con previa notificación al personal técnico del museo.

### **3. MEDIOS DESTINADOS AL SERVICIO**

#### **3.1. Medios humanos**

La empresa adjudicataria deberá disponer del personal que sea necesario para la realización de todos los trabajos recogidos en el presente pliego. El equipo de trabajo estará compuesto, como mínimo, por los siguientes efectivos:

- Un coordinador/a técnico/a que actuará como interlocutor ante la Administración y a quien corresponderá la dirección, planificación y coordinación de los trabajos. Dicha persona responsable del equipo será el mismo para las tareas de montaje y desmontaje.
- Un mínimo de 6 operarios especializados para llevar a cabo las labores descritas en el apartado tercero del presente pliego.

- Un técnico/a especialista en electricidad / iluminación para la instalación de los equipos, la realización de pruebas de funcionamiento y ajustes.

Los efectivos indicados deberán ser técnicos cualificados, especializados en las diferentes disciplinas u oficios (carpintería/cristalería, pintura, montaje de elementos, montaje de piezas, electricidad e iluminación, gráfica, etc.).

Todo el personal que intervenga en tareas de montaje y de acondicionamiento de las salas se someterá a las normas de seguridad, acceso y control que se establezcan por la administración, así como a lo establecido para la evacuación de edificio en caso de emergencia.

### **3.2. Medios materiales**

La empresa adjudicataria dispondrá de los medios materiales, herramientas y útiles de trabajo necesarios para la realización de los trabajos recogidos en el presente documento.

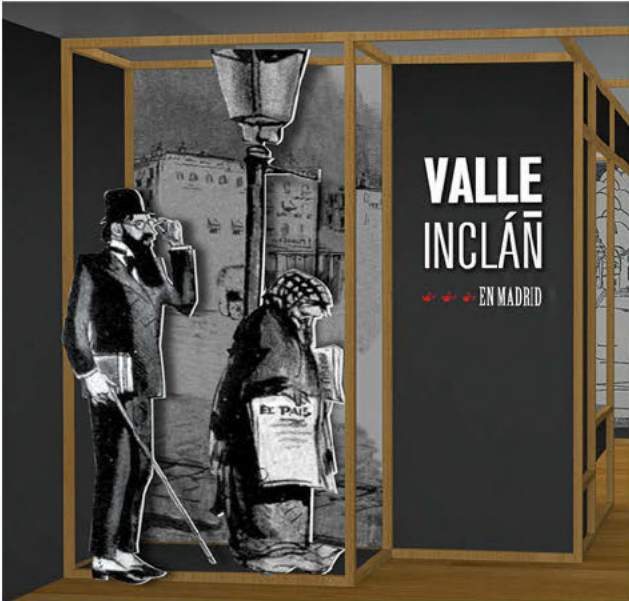
La empresa adjudicataria se encargará del suministro e instalación del material museográfico necesario para la instalación de obra original y su apropiada conservación según estándares de conservación preventiva (cartón-pluma, cinta Mylar® o equivalente, papel de conservación de PH neutro, tacos de Ethafoam® o equivalente, tisú con densidad apropiada, gel de sílice calibrado (Art Sorb® o equivalente), varillas protegidas con materiales neutros, lágrimas de silicona, material inerte, etc.).

ANEXO II PLANIMETRÍA

# VALLE-INCLÁN

en Madrid

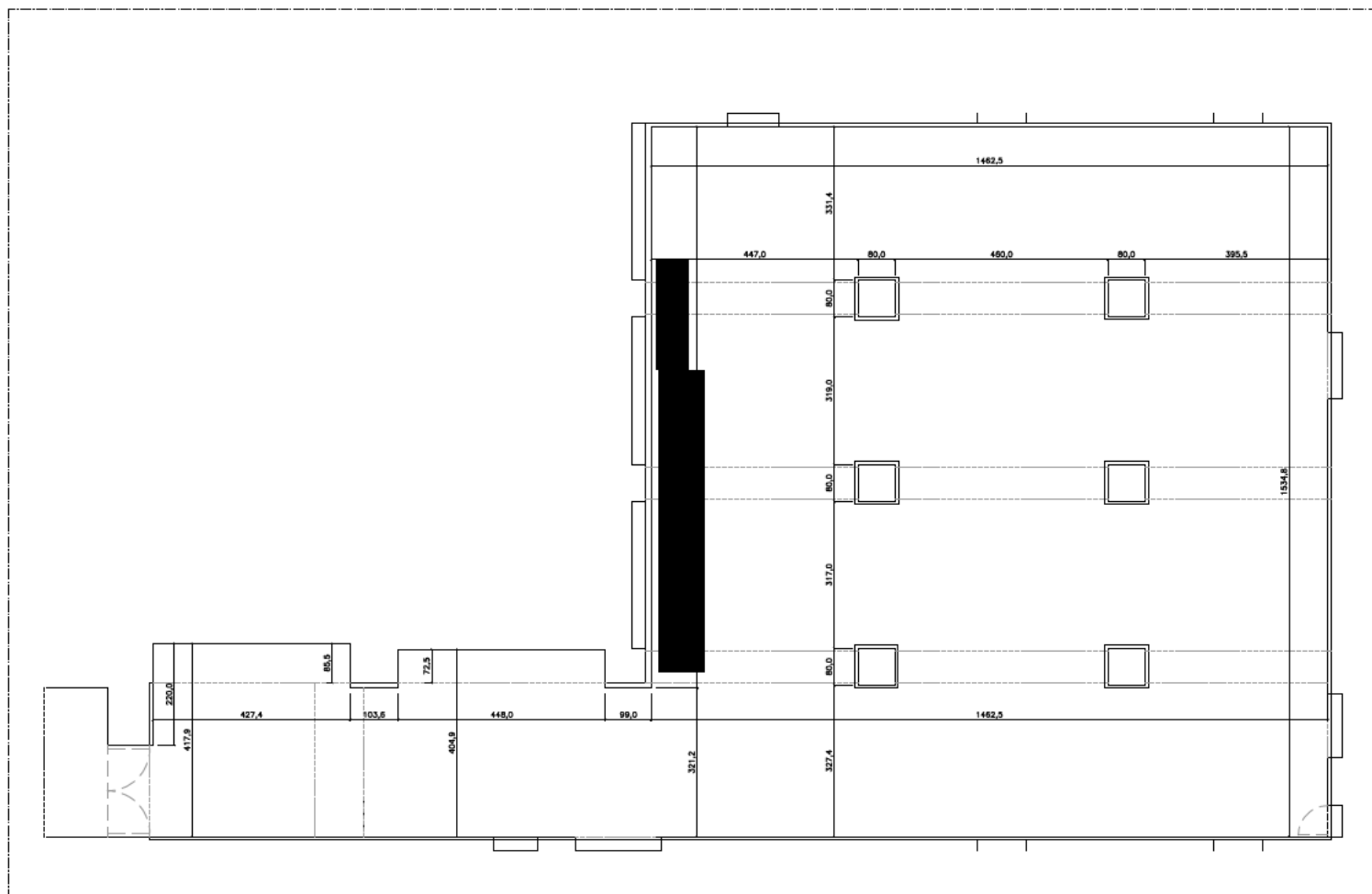




Anexo 1

Índice:

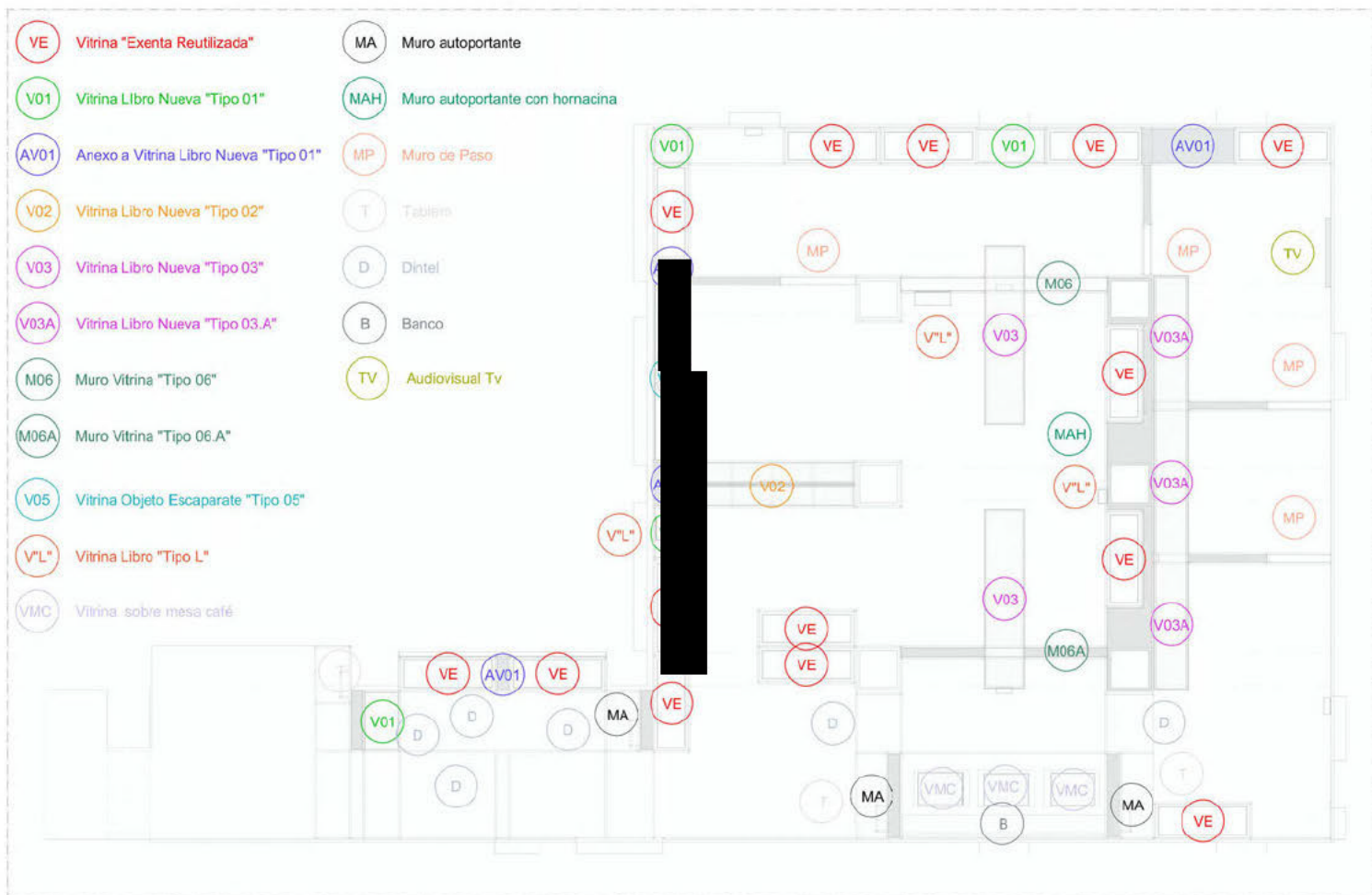
1.0_ Planta de estado actual	2.0_ Alzados longitudes A y B	Det4.0_ Detalle de Vitrina "Exenta Reutilizada"	Det4.11_ Detalle de Vitrina Objeto Escaparate "Tipo 05"
1.1_ Planta de estado del proyecto	2.1_ Alzados transversales C y D	Det4.1_ Detalle de Vitrina Libro Nueva "Tipo 01"	Det4.12_ Detalle de Vitrina Objeto Escaparate "Tipo 05"
1.2_ Planta de distribución de elementos expositivos	2.2_ Alzados longitudes E y F	Det4.2_ Detalle de Anexo a Vitrina Libro Nueva "Tipo 01"	Det4.13_ Detalle de Vitrina en "L"
1.3_ Planta de zonificación y circulación	2.3_ Alzados transversales G y H	Det4.3_ Detalle de Vitrina Libro Nueva "Tipo 02"	
1.4_ Planta de distribución de piezas	2.4_ Alzados longitudes I y J	Det4.4_ Detalle de Vitrina Libro Nueva "Tipo 02"	
	2.5_ Alzados transversales K y L	Det4.5_ Detalle de Vitrina Libro Nueva "Tipo 03"	
	2.6_ Alzado transversal M y longitudina N	Det4.6_ Detalle de Vitrina Libro Nueva "Tipo 03"	
		Det4.7_ Detalle de Vitrina Libro Nueva "Tipo 03.A"	
		Det4.8_ Detalle de Vitrina Libro Nueva "Tipo 03.A"	
		Det4.9_ Detalle de Vitrina Nueva "Tipo 03" y Muro Vitrina "Tipo 06"	
		Det4.10_ Detalle de Vitrina Nueva "Tipo 03" y Muro Vitrina "Tipo 06.A"	
	3.0_ VISTA 01_ Entrada, Mancheta y Ámbito 01. Primera Estancia y Ámbito 02. Segunda Estancia.		
	3.1_ VISTA 02_ Ámbito 02. Segunda Estancia.		
	3.2_ VISTA 03_ Ámbito 04 Autor, Diseñador y Editor y Ámbito 05 Los Amigos.		



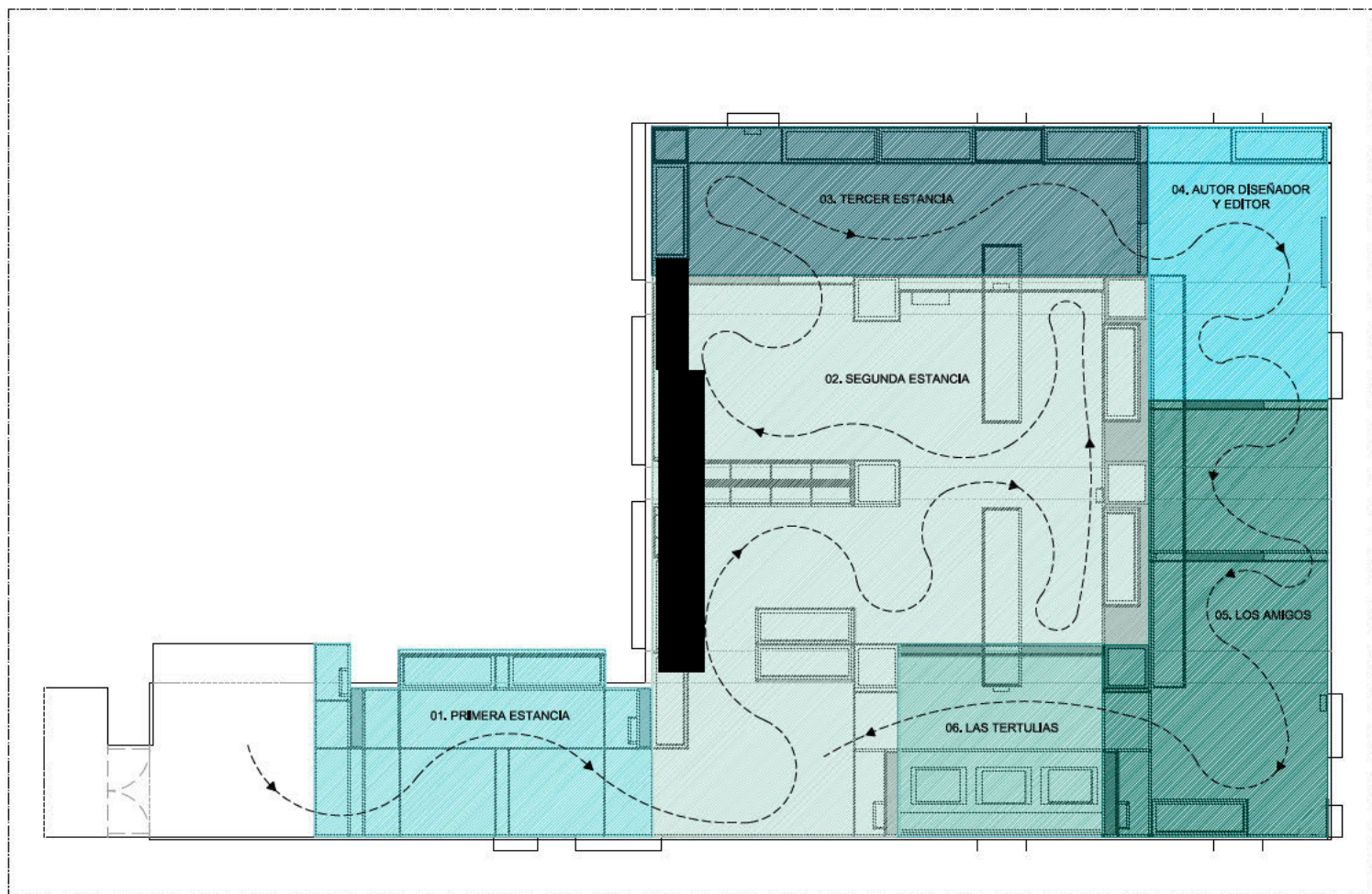
Planta de estado actual  
e 1/75







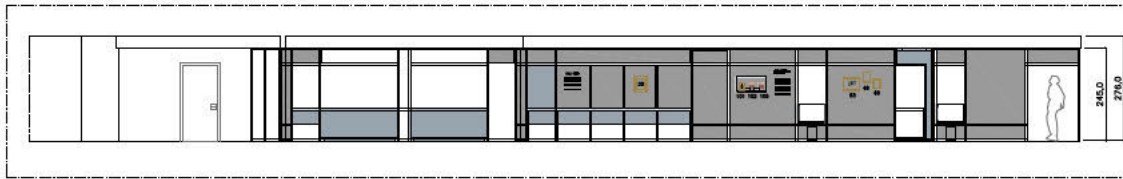
Planta de distribución de elementos expostivos  
e 1/75



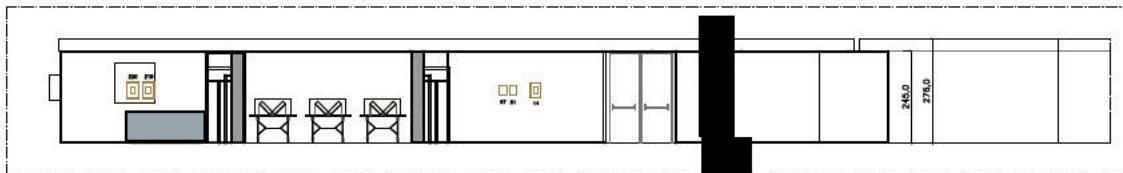
Planta de zonificación y circulación  
e 1/75



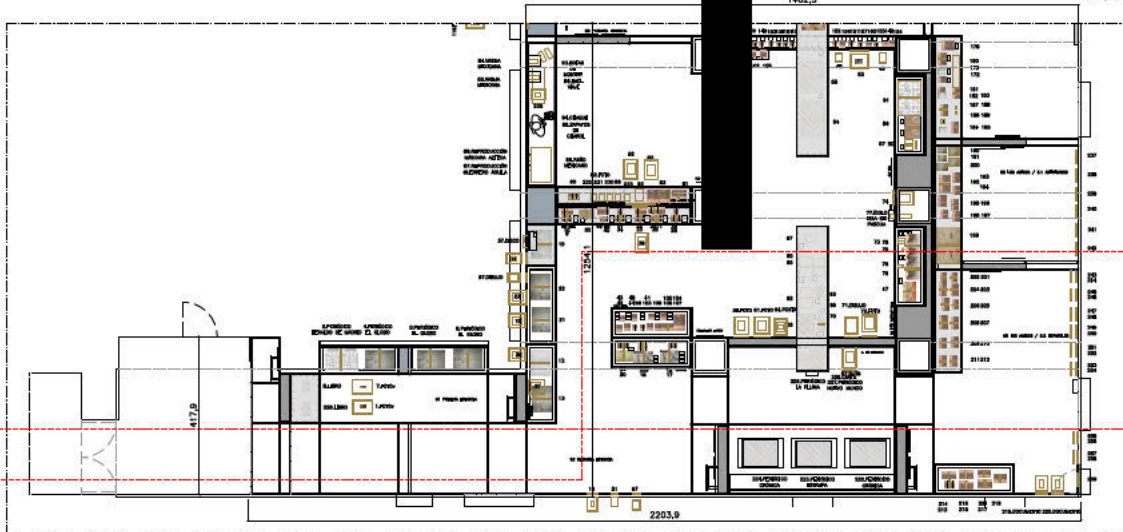




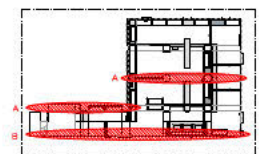
alzado longitudinal A  
e 1/100



alzado longitudinal B  
e 1/100



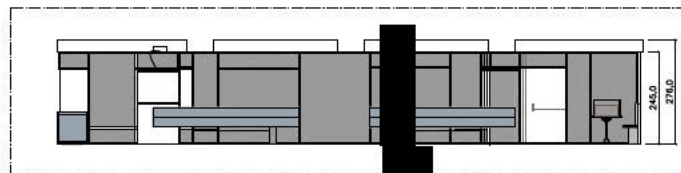
planta  
e 1/100



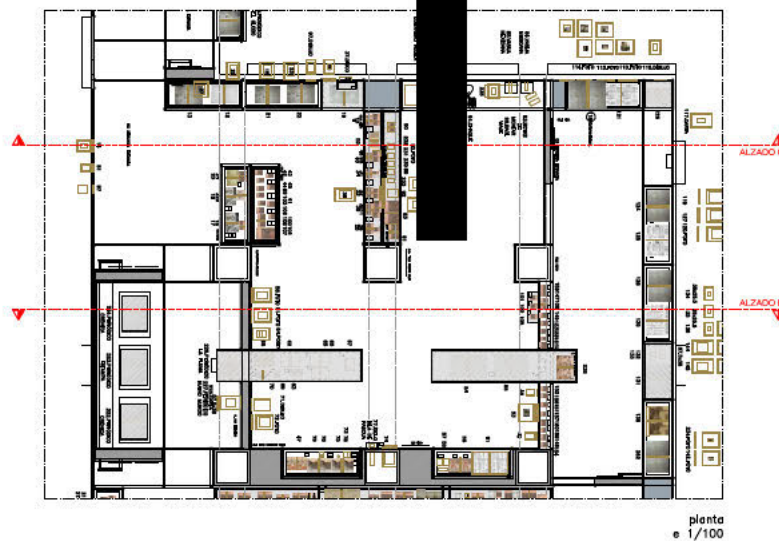
planta situación  
e 1/500



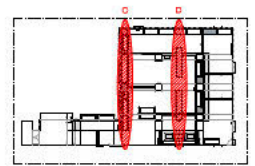
alzado transversal C  
e 1/100



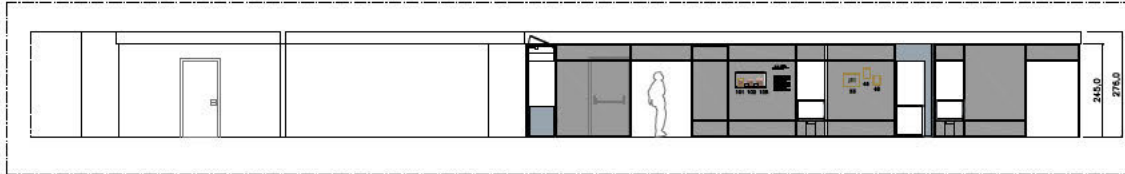
alzado transversal D  
e 1/100



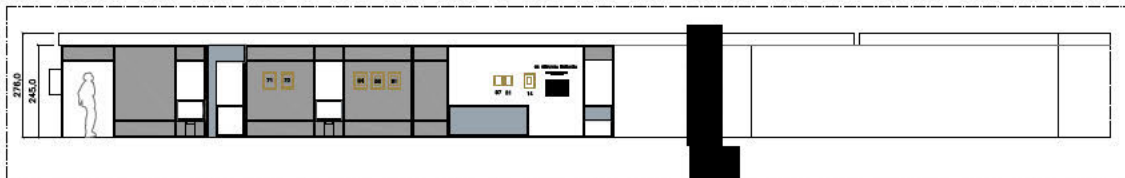
planta  
e 1/100



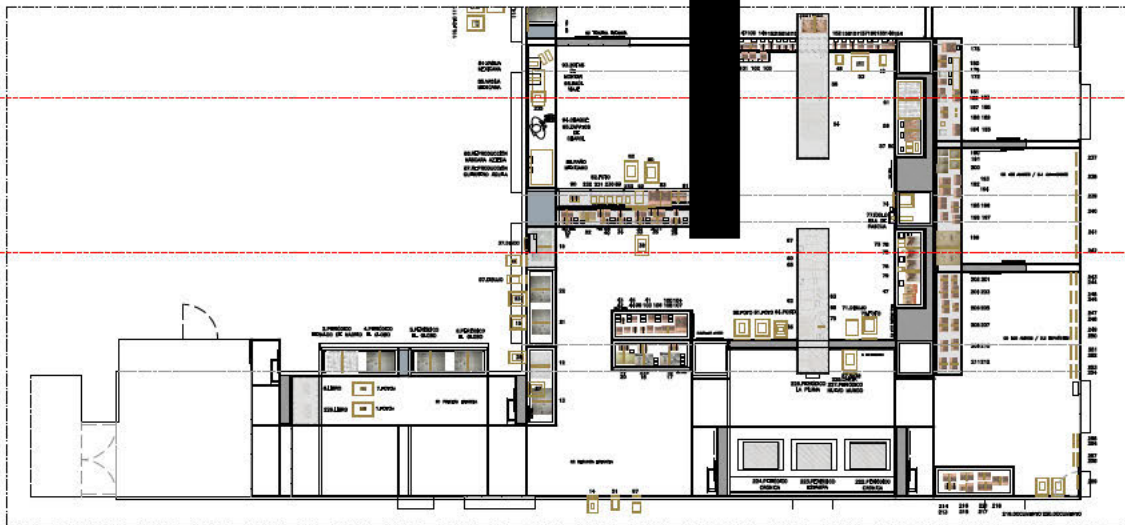
planta situación  
e 1/500



alzado longitudinal E  
e 1/100



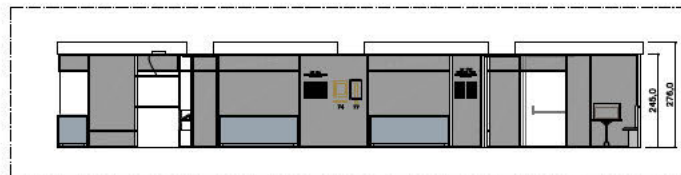
alzado longitudinal F  
e 1/100



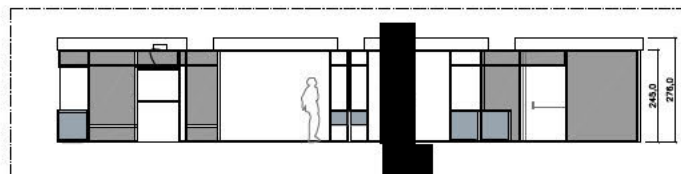
planta  
e 1/100



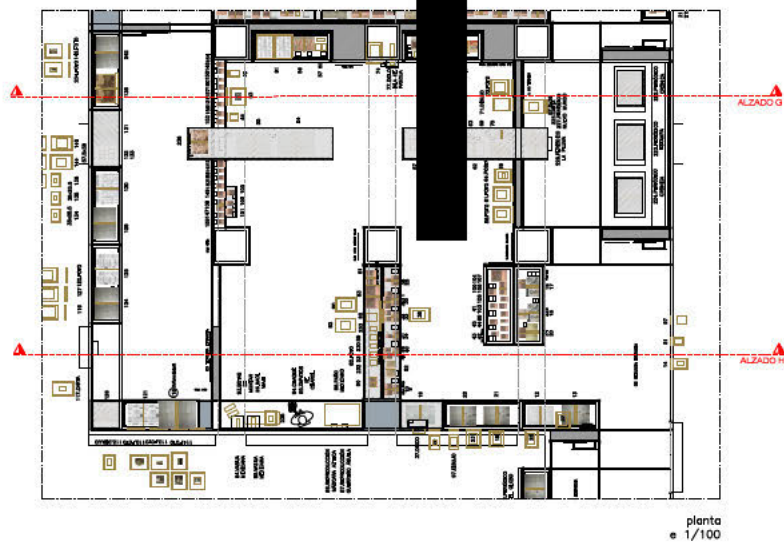
planta situación  
e 1/500



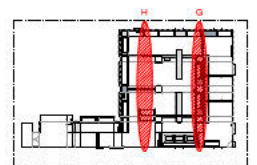
alzado transversal G  
e 1/100



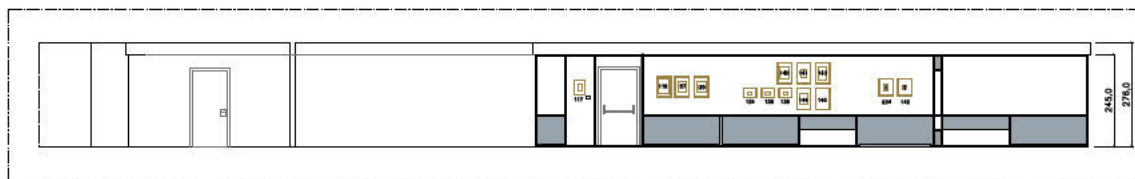
alzado transversal H  
e 1/100



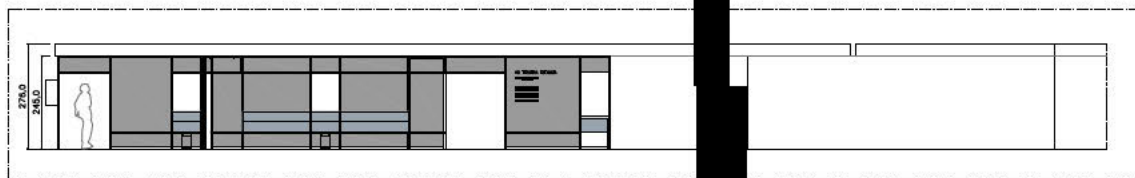
planta  
e 1/100



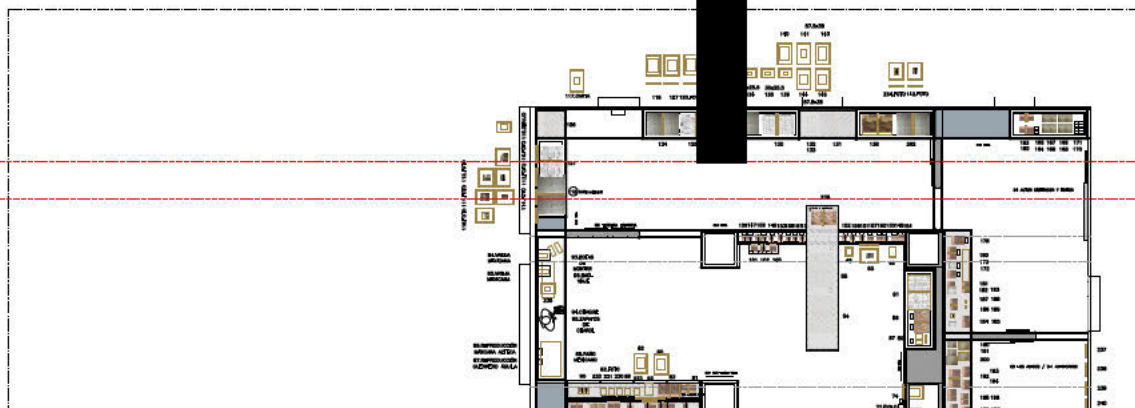
planta situación  
e 1/500



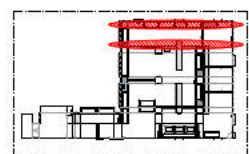
alzado longitudinal I  
e 1/100



alzado longitudinal J  
e 1/100

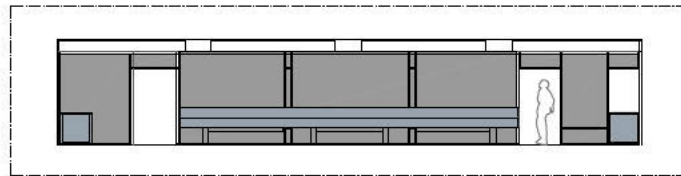


planta  
e 1/100

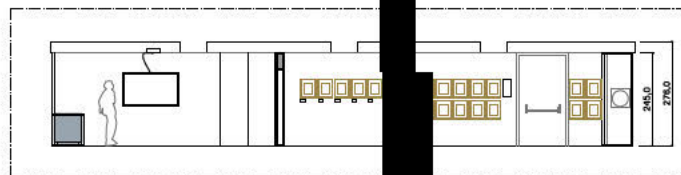


planta situación  
e 1/500

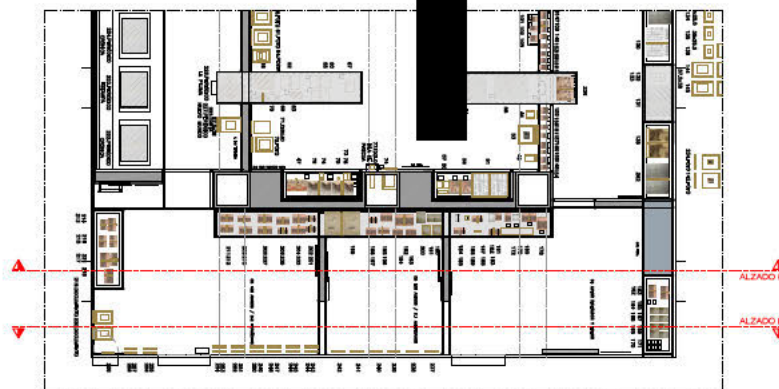




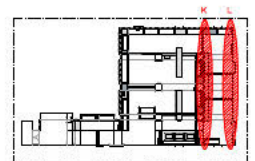
alzado transversal K  
e 1/100



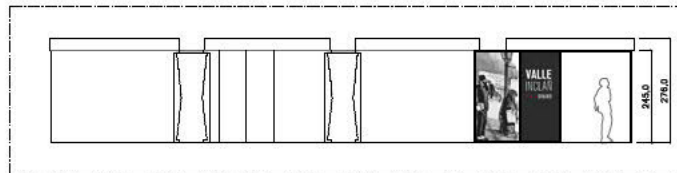
alzado transversal L  
e 1/100



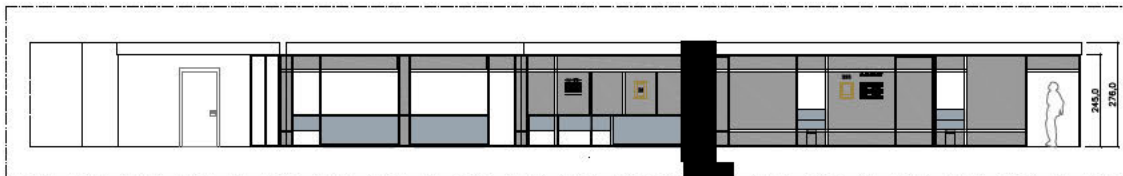
planta  
e 1/100



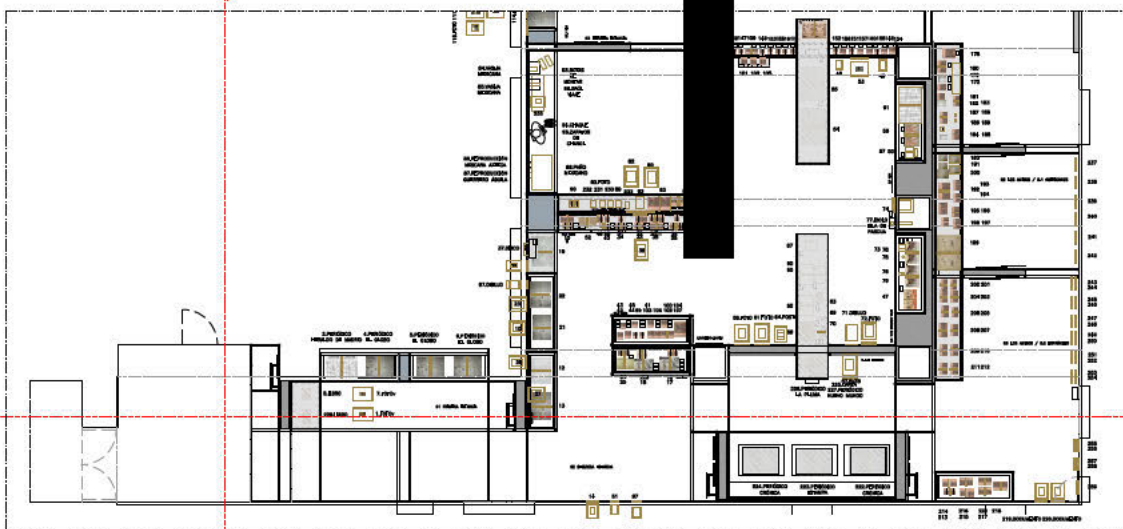
planta situación  
e 1/500



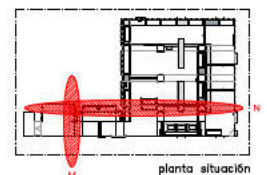
alzado transversal M  
e 1/100



alzado longitudinal N  
e 1/100



planta  
e 1/100

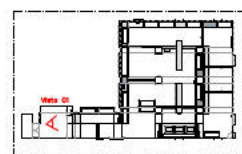


planta situación  
e 1/500

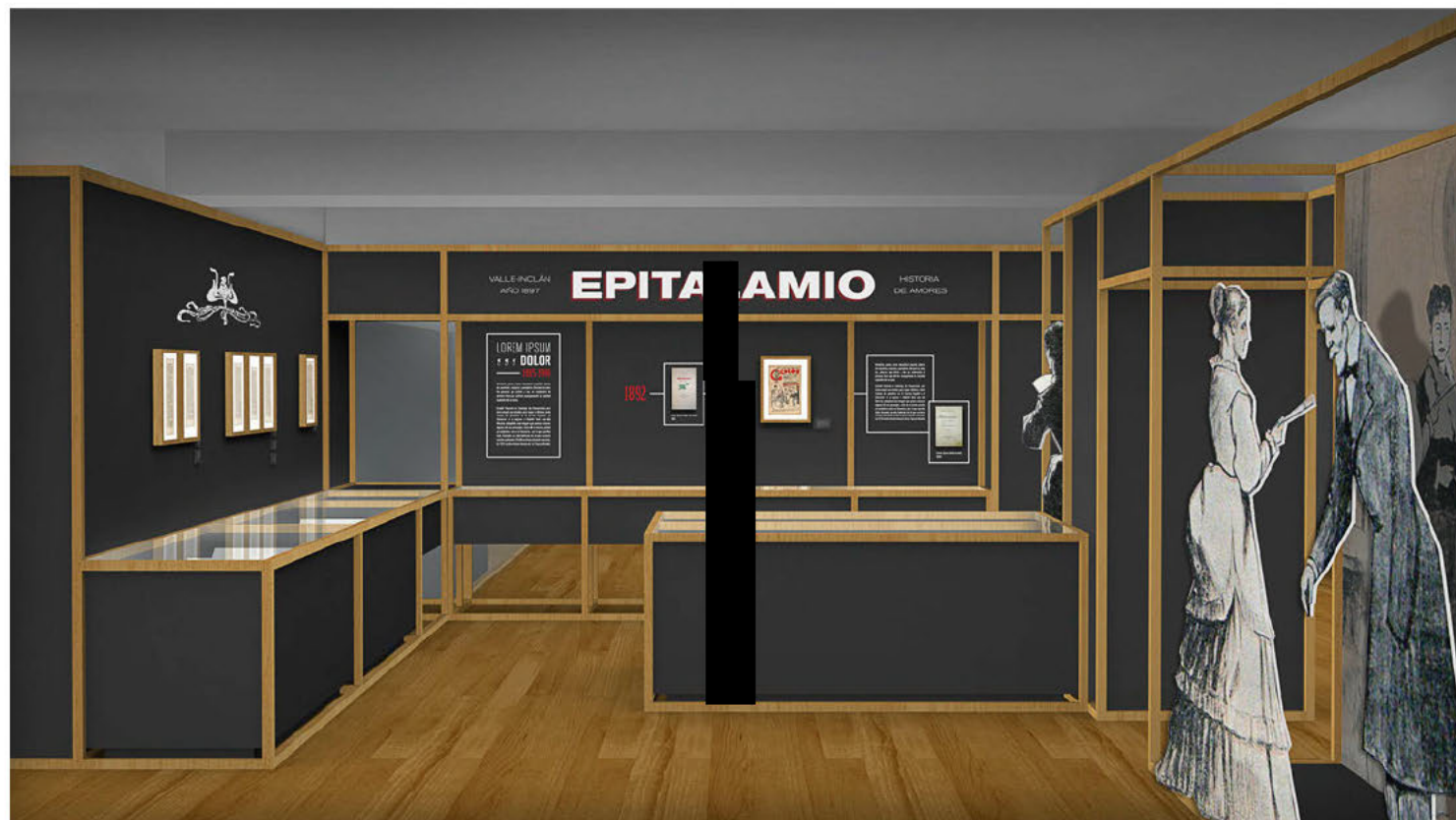




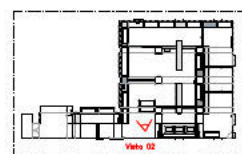
Vista 01\_ Entrada, Mancheta y Ámbito 01 Primera Estancia y Ámbito 02 Segunda Estancia. e s/e



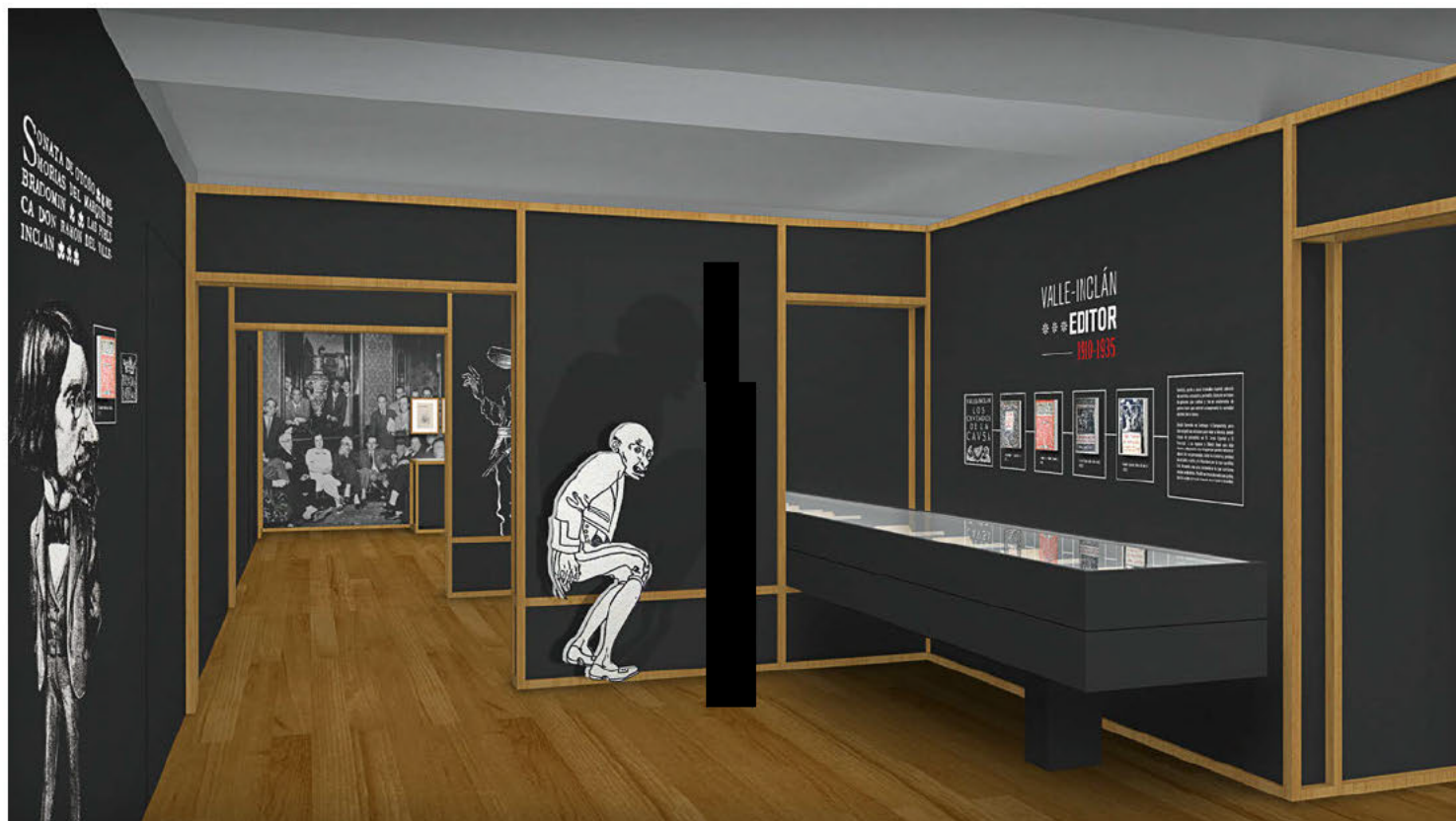
planta situación  
e 1/500



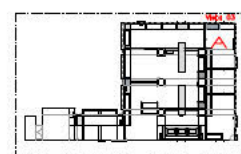
Vista 02\_ Ámbito 02 Segunda Estancia. e s/e



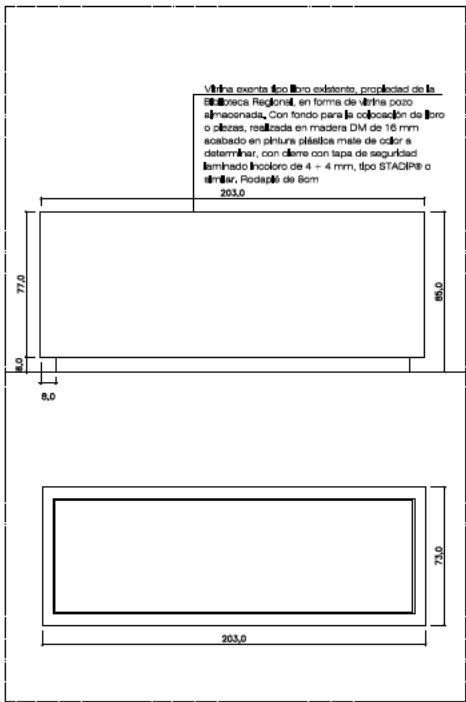
planta situación  
e 1/500



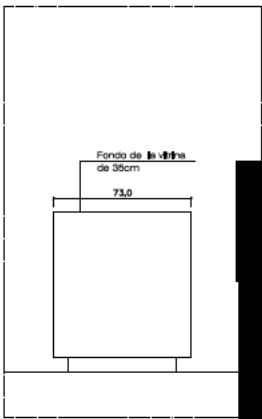
Vista 03\_ Ámbito 04. Autor, Diseñador y Editor y Ámbito 05. Los Amigos. e s/e



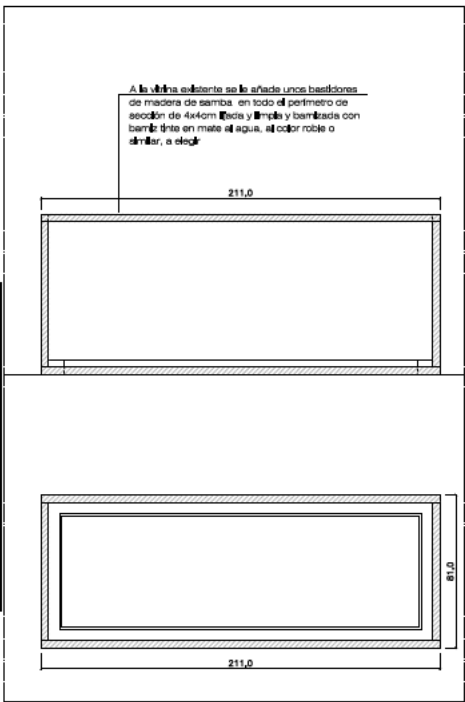
planta situación  
e 1/500



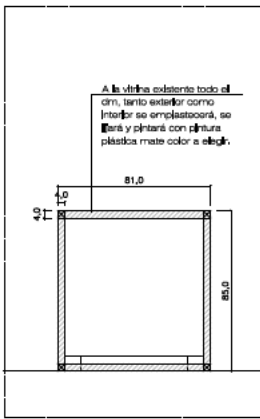
planta y alzado frontal\_Vitrina "Exenta Reutilizada" propiedad de la Biblioteca  
Estado Actual\_e 1/20



alzado lateral\_Vitrina "Exenta Reutilizada"  
Estado Actual\_e 1/20



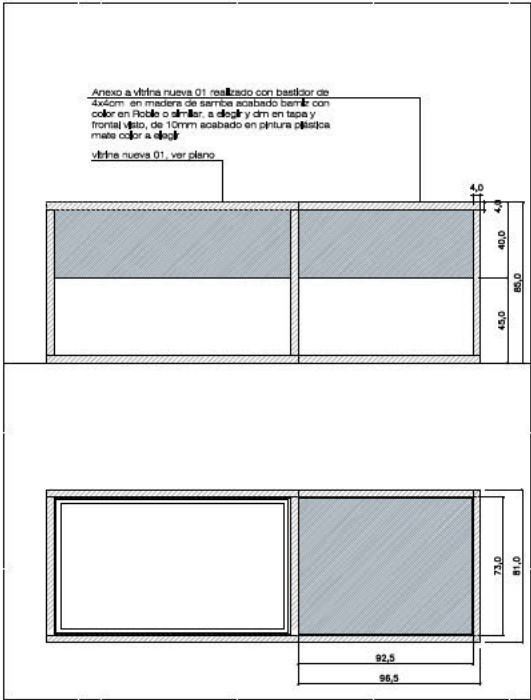
planta y alzado frontal\_Vitrina "Exenta Reutilizada" propiedad de la Biblioteca  
e 1/20



alzado lateral\_Vitrina "Exenta Reutilizada"  
e 1/20

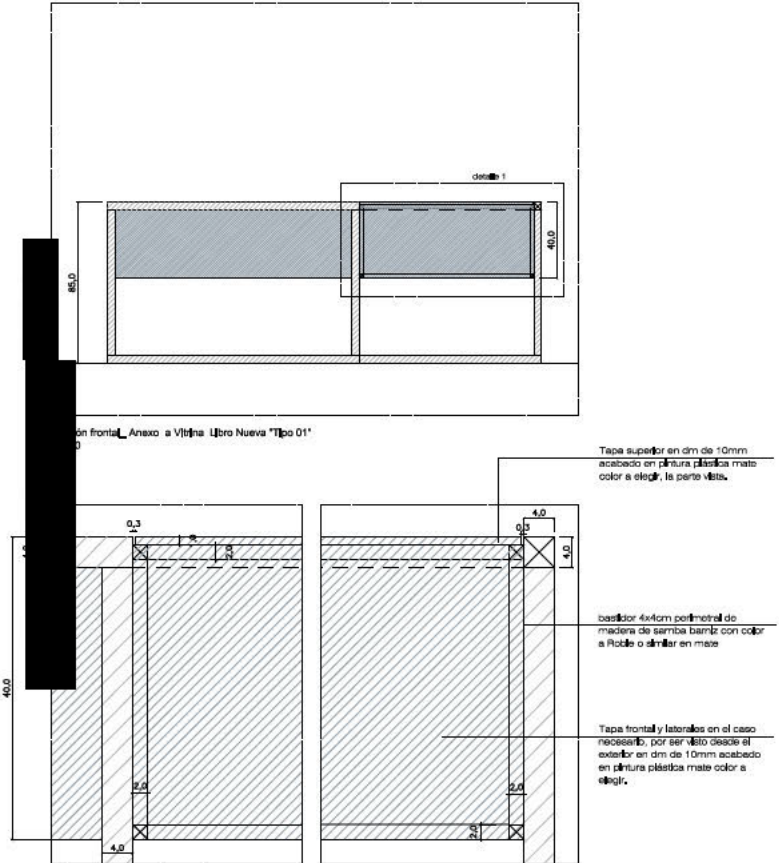




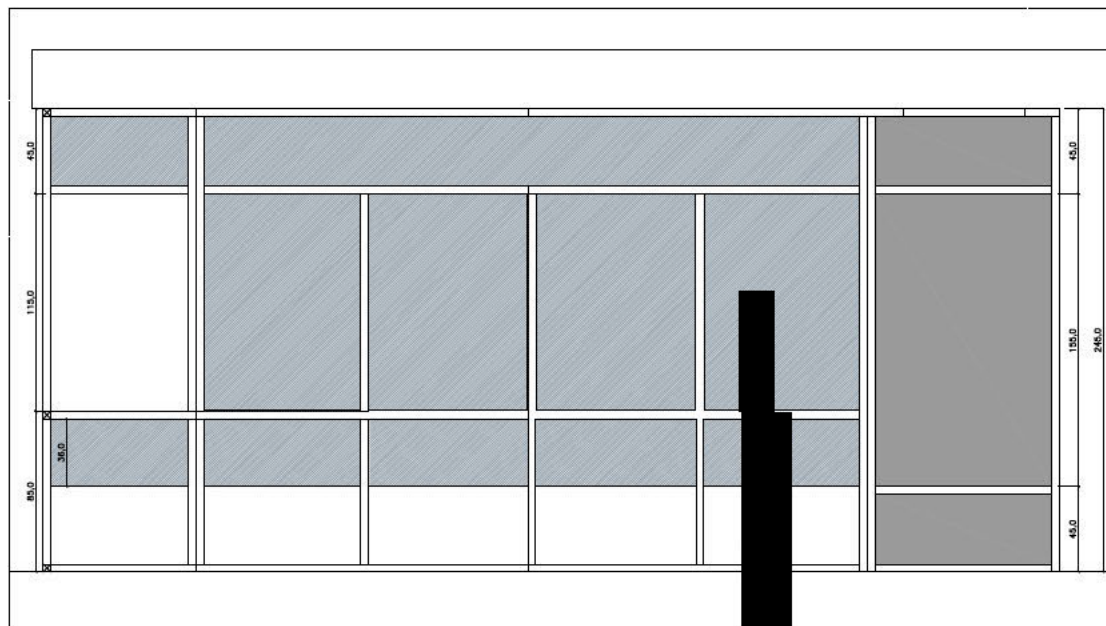


planta y alzado frontal, Anexo a Vitrina Libro Nueva "Tipo 01" e 1/20

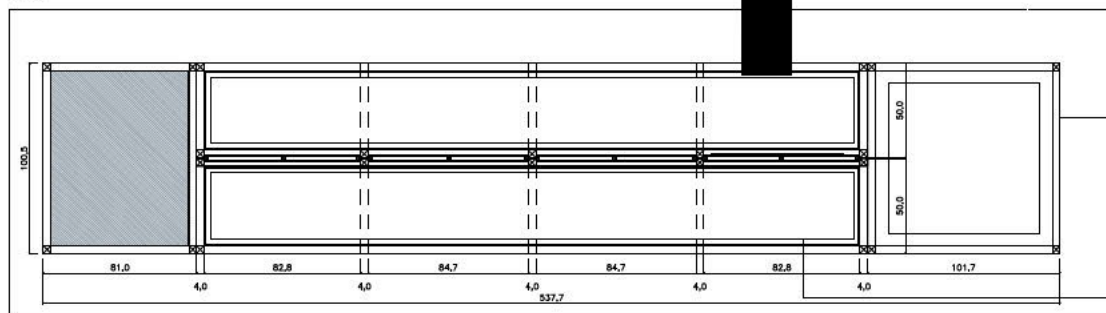
NOTA:  
Este modelo de vitrina se une siempre a una vitrina nueva o existente y no se duplica los bastidores cuando son continuos para ello, es importante consultar la planta.  
100% el ancho y la altura también debe coincidir con la de las vitrinas.



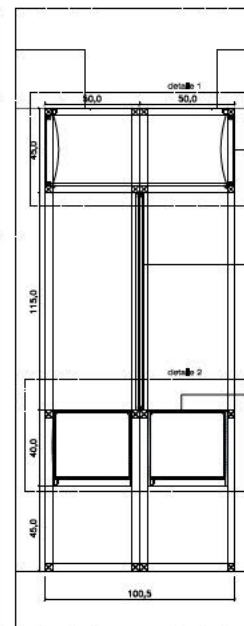
Detalle 1, anexo seccionado e 1/5



alzado frontal \_ Vitrina Libro Nueva "Tipo 02"  
e 1/20



planta \_ Vitrina Libro Nueva "Tipo 02"  
e 1/20



sección lateral \_ Vitrina Libro Nueva "Tipo 02"  
e 1/20

Copete superior en madera DM de 15mm acabado en pintura plástica mate de color a determinar y marco perimetral en madera de sarnia 4x4cm acabado barniz con color en Roble o similar, a elegir.  
Iluminación con leds en el copete regulable ver detalle.  
Aplicación de gráfica

Trasera a dos caras en dm doble de 10cm acabado en pintura plástica mate color a elegir. Aplicación de gráfica

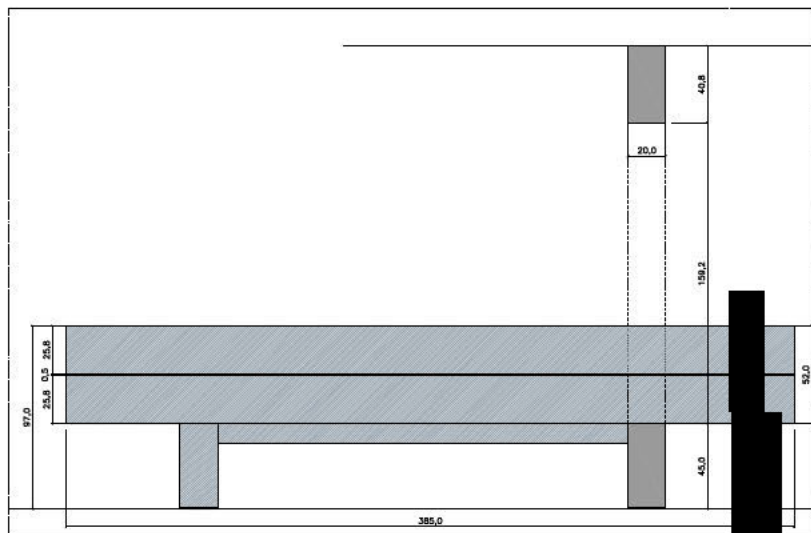
Vitrina Libro nueva, realizada en madera DM de 15mm acabado en pintura plástica mate de color a determinar, con cierre con tapa de seguridad laminado Inodoro de 3+3mm, tipo STADIP® o similar y marco perimetral en madera de sarnia 4x4cm acabado barniz con color en Roble o similar, a elegir.  
Iluminación con leds perimetral regulable.

Pilar existente en sala se pintará el pilar con pintura plástica en mate color a elegir y baseador de madera de sarnia de 4x4cm acabado en barniz con color Roble o similar.

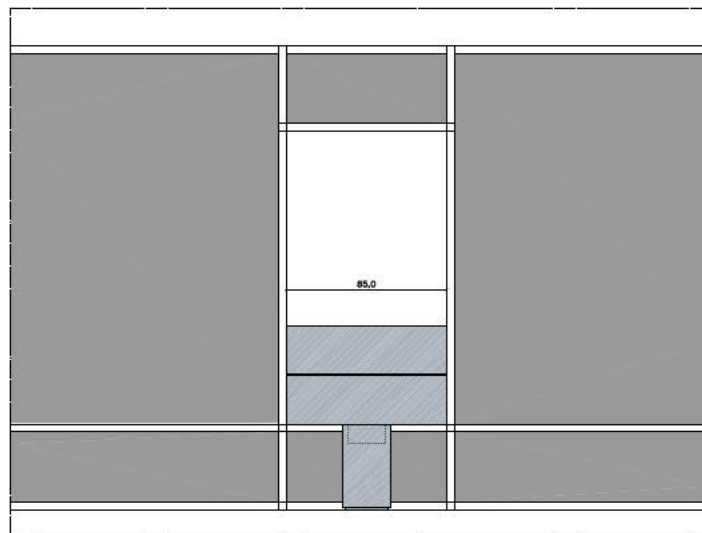
Vitrina Libro nueva, realizada en madera DM de 15mm acabado en pintura plástica mate de color a determinar, con cierre con tapa de seguridad laminado Inodoro de 3+3mm, tipo STADIP® o similar y marco perimetral en madera de sarnia 4x4cm acabado barniz con color en Roble o similar, a elegir.  
Iluminación con leds perimetral regulable.



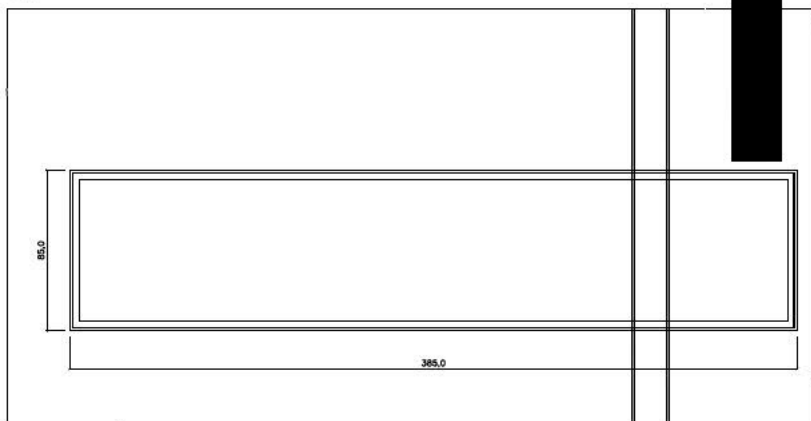




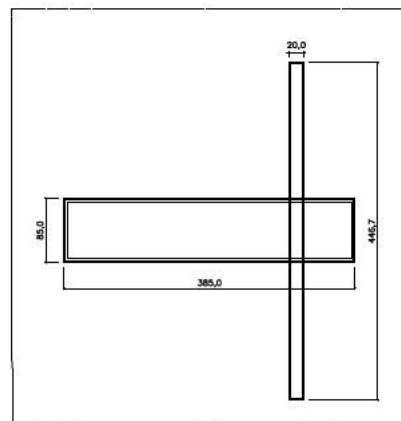
alzado frontal \_ Vitrina Libro Nueva " Tipo 03 " e 1/20



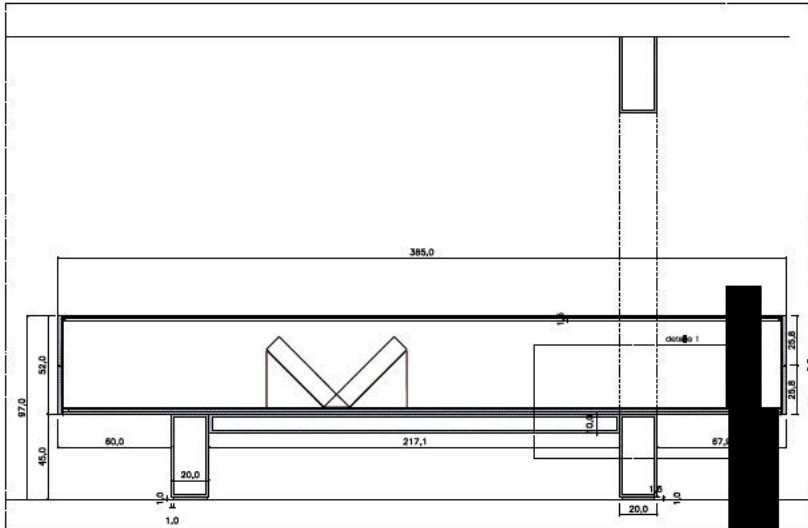
alzado lateral \_ Vitrina Libro Nueva " Tipo 03 " e 1/20



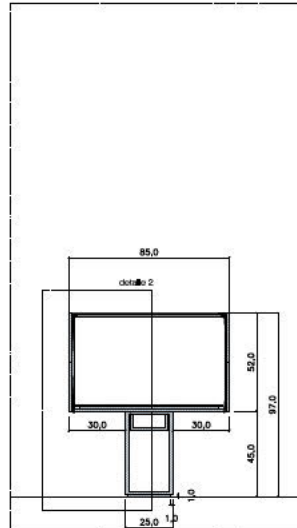
planta \_ Vitrina Libro Nueva " Tipo 03 " e 1/20



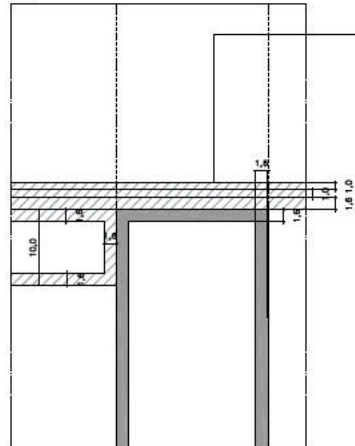
planta \_ Vitrina Libro Nueva " Tipo 03 " e 1/50



sección frontal \_ Vitrina Libro Nueva "Tipo 03" y Muro de apoyo  
e 1/20



sección lateral \_ Vitrina Libro Nueva "Tipo 03" y  
e 1/20



Detalle 1 \_ Vitrina Libro Nueva "Tipo 03" y  
e 1/5

Vitrina Libro nueva, realizada en madera DM de 16mm acabado en pintura plástica mate de color a determinar, con cierre con campana de vidrio de seguridad laminado Incobro de 3+3mm, tipo STADIP® o similar.

Iluminación de vitrina mediante perfil negro de leds perimetral -difusor a 45º regulable de 0 a 100 y 3000°K, la regulación por vitrina, óptica máxima apertura, Perfil con encuentro a Inglete.

Apoyo en cañón y muro nuevo, la vitrina pasará por el muro haciendo los dos lados, todo en dm de 16mm acabado en pintura plástica mate color a elegir. Ver planta.

Vitrina Libro nueva, realizada en madera DM de 16mm acabado en pintura plástica mate de color a determinar, con cierre con campana de seguridad laminado Incobro de 3+3mm, tipo STADIP® o similar.

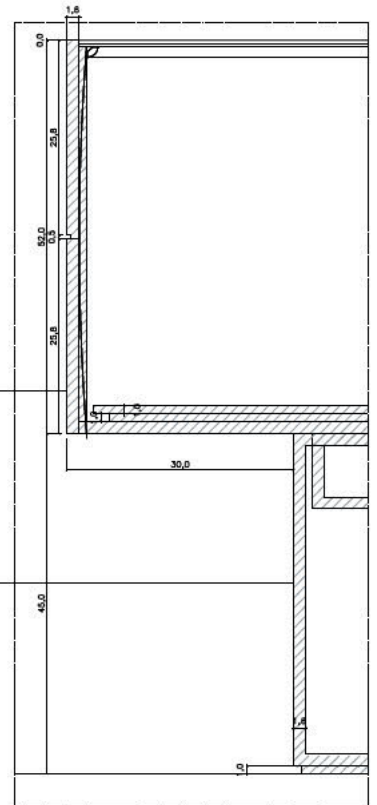
Iluminación de vitrina mediante perfil negro de leds perimetral -difusor a 45º regulable de 0 a 100 y 3000°K, la regulación por vitrina, óptica máxima apertura, Perfil con encuentro a Inglete.

Bandeja interior en dm de 10mm con base interior retranqueada de 10mm

Apoyo de vitrina mediante cañón de dm de 10mm y con la reforzada del mismo material, acabado en pintura plástica mate en color a elegir, rodaje de 1cm.

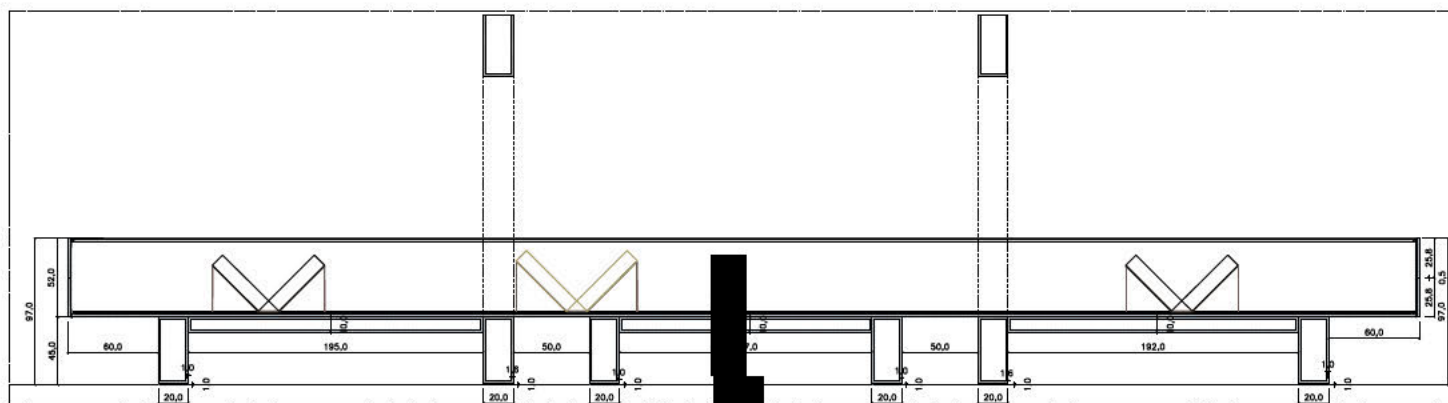
El otro apoyo de la vitrina será el propio muro nuevo, realizado con el mismo material y acabado.

Los desplazados de vidrio se decidirán con la DF y dirección de la BR

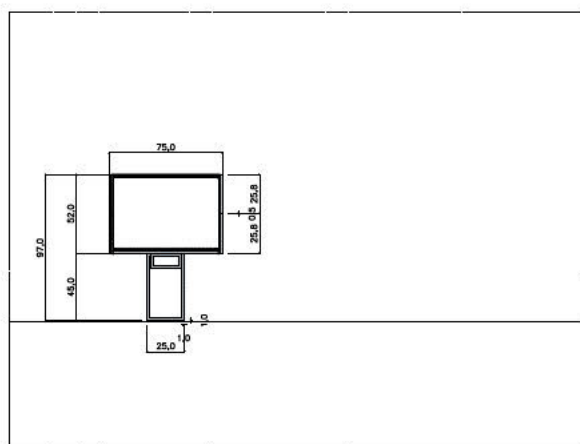


Detalle 2 \_ Vitrina Libro Nueva "Tipo 03" y  
e 1/5

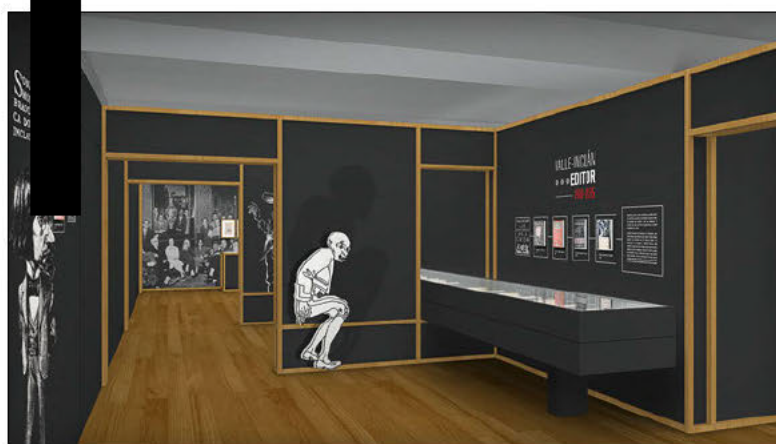


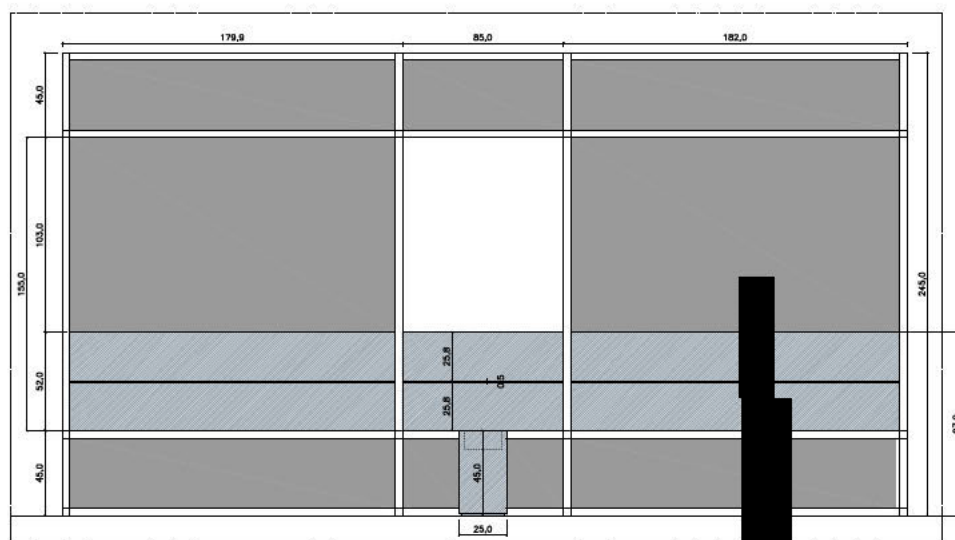


sección frontal\_ Vitrina Libro Nueva "Tipo 03.A"  
e 1/25

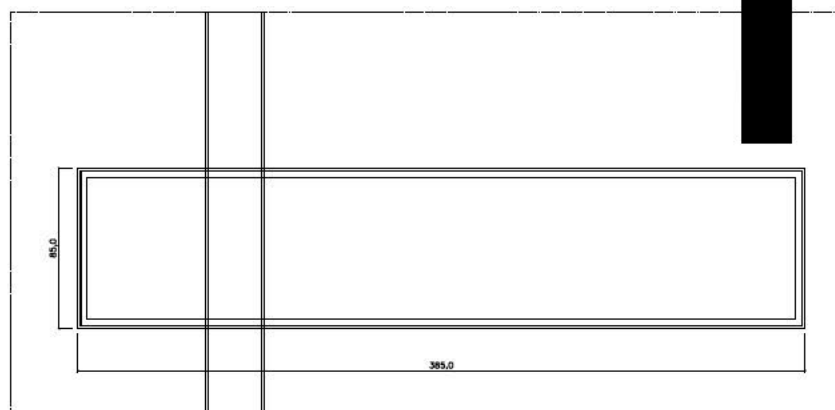


sección lateral\_ Vitrina Libro Nueva "Tipo 03.A"  
e 1/25

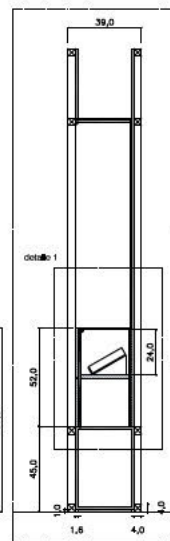




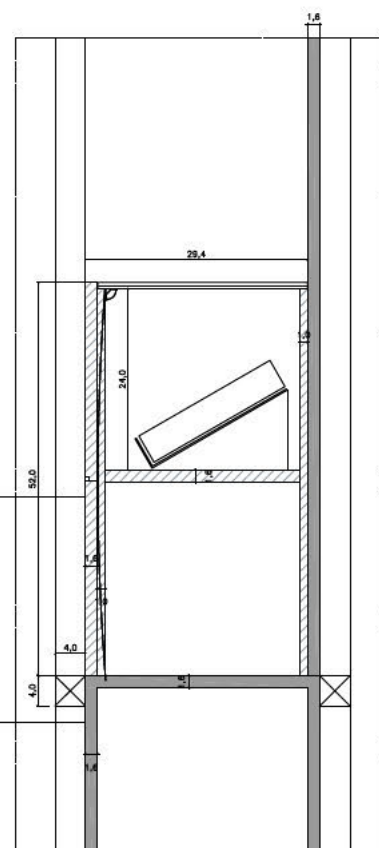
alzado frontal \_ Vitrina Nueva "Tipo 03" y Muro Vitrina "Tipo 06"  
e 1/20



planta \_ Vitrina Nueva "Tipo 03" y Muro Vitrina "Tipo 06"  
e 1/20



sección lateral  
Muro Vitrina "Tipo 06"  
e 1/20



Detalle 1 \_ Muro Vitrina "Tipo 06" e 1/5

Muro Vitrina nueva, realizada en madera DM de 16mm acabado en pintura plástica mate de color a determinar, balda interior (detalle altura 25) para abitar obra del mismo material y acabado, con cierre con tapa de vidrio de seguridad laminado trocadero de 5+5mm, tipo STAGLINE o similar.

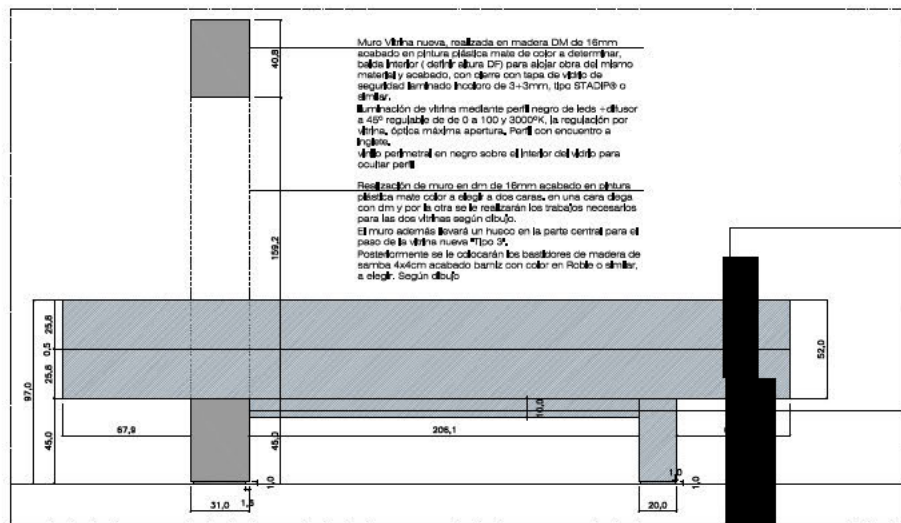
Iluminación de vitrina mediante perfil negro de led -cálculo a 45° regulable de 0 a 100 y 3000°K, la regulación por vitrina, óptica máxima apertura, Perfil con encuentro a Inglete, vitrio perimetral en negro sobre el interior del vidrio para ocultar perfil.

Los desplazos de vidrio se decidirán con la DF y dirección de la BRI.

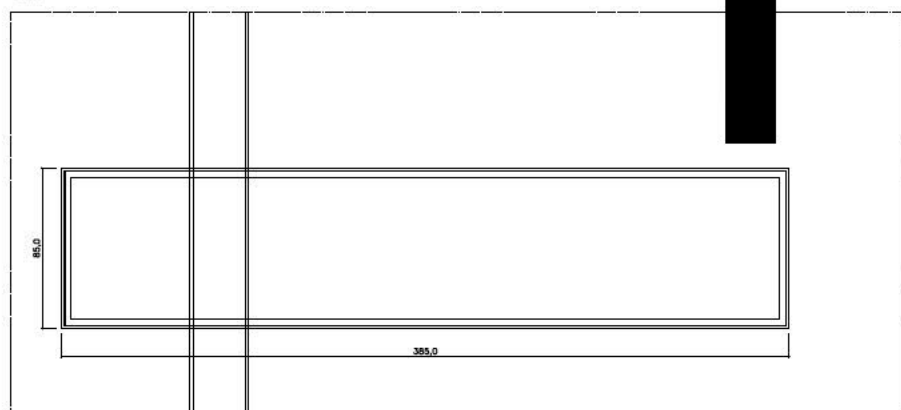
Realización de muro en dm de 16mm acabado en pintura plástica mate color a elegir a dos caras, en una cara ciega con dm y por la otra se le realizarán los trabajos necesarios para las dos vitrinas según dibujo.

El muro además llevará un hueco en la parte central para el peso de la vitrina nueva Tipo 03.

Posteriormente se le colocarán las bases de madera de sembla 4x4cm acabado barniz con color en Roble o similar, a elegir. Según dibujo.



alzado lateral \_ Vitrina Nueva "Tipo 03" y Muro Vitrina "Tipo 06.A" e 1/20



planta \_ Vitrina Nueva "Tipo 03" y Muro Vitrina "Tipo 06.A" e 1/20

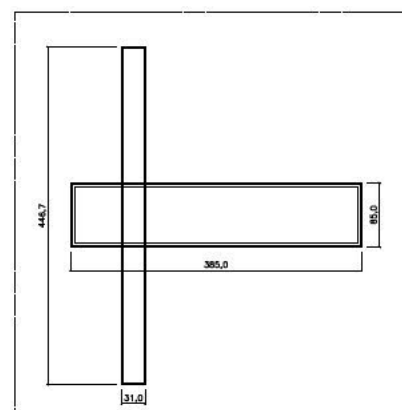
Vitrina Libro nueva, realizada en madera DM de 16mm acabado en pintura plástica mate de color a determinar, con cierre con tapa de vidrio de seguridad laminado Inoduro de 3-3mm, tipo STACIP® o similar.

Iluminación de vitrina mediante perfil negro de leds perimetral + difusor a 45º regulable de 0 a 100 y 3000°K, la regulación por vitrina, cónica máxima apertura, Perfil con encuentro a Inglete.

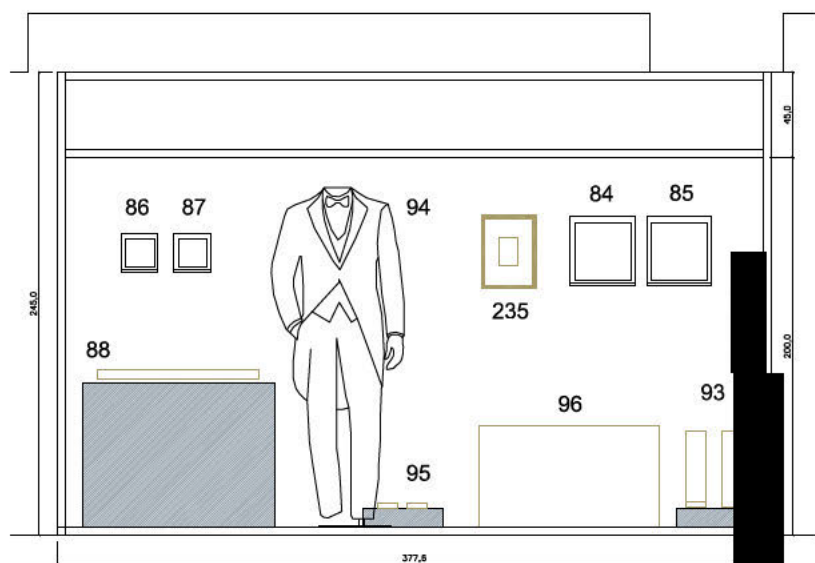
Banda interior en dm de 10mm con base interior retranqueada de 10mm los desplazos de vidrio se ocultan con la DI y dirección de la BR.

Apoyo de vitrina mediante cañón de dm de 16mm y con la reforzada del mismo material, acabado en pintura plástica mate en color a elegir, rodaje de 1cm.

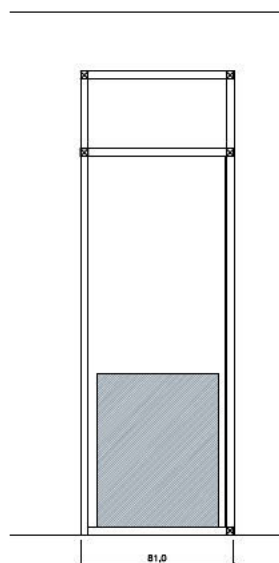
El otro apoyo de la vitrina será el propio muro nuevo, realizado con el mismo material y acabado.



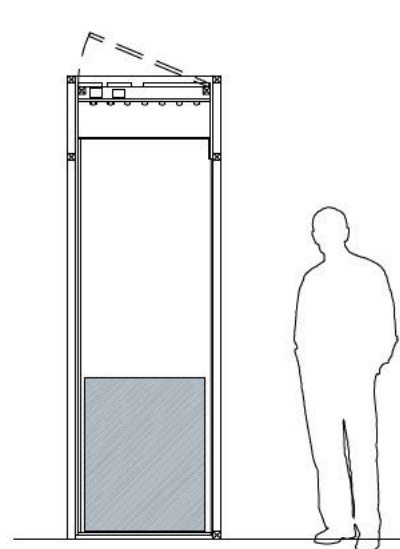
planta \_ Vitrina Nueva "Tipo 03" y Muro Vitrina "Tipo 06.A" e 1/50



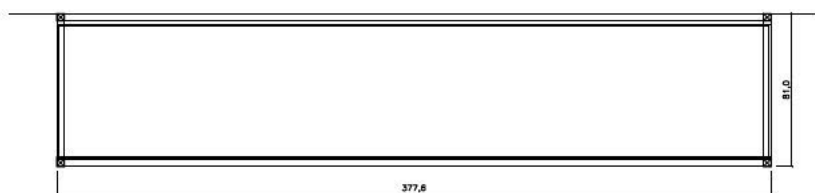
alzado frontal \_ Vitrina Objeto Escaparate "Tipo 05"  
e 1/20



alzado lateral \_ Vitrina Objeto Escaparate "Tipo 05"  
e 1/20

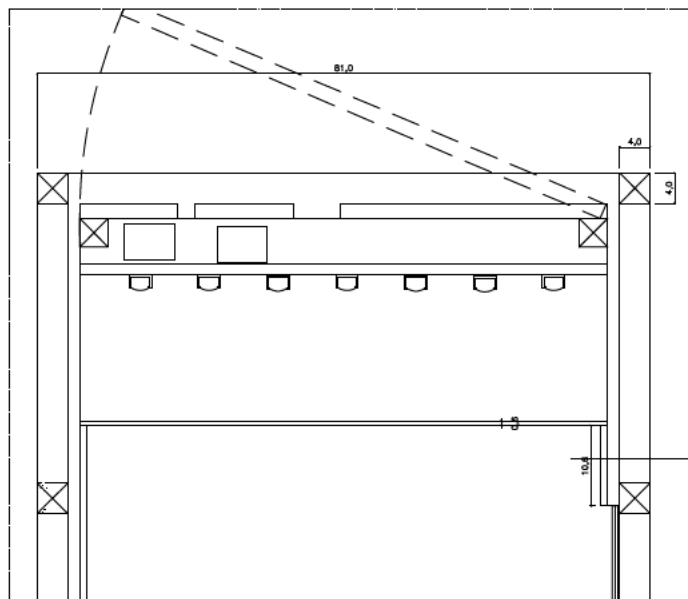


sección lateral \_ Vitrina Objeto Escaparate "Tipo 05"  
e 1/20

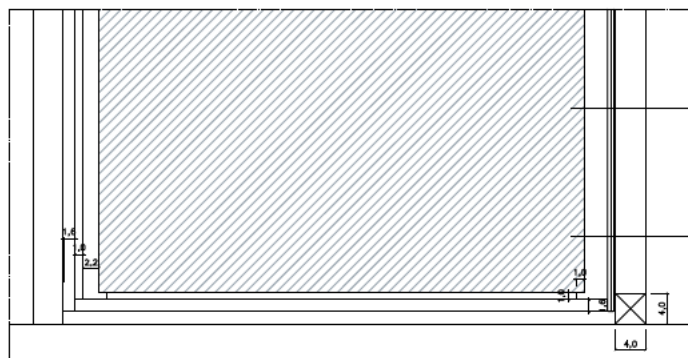


planta \_ Vitrina Objeto Escaparate "Tipo 05"  
e 1/20





Detalle 1\_ Vitrina Objeto Escaparate "Tipo 05"  
e 1/5

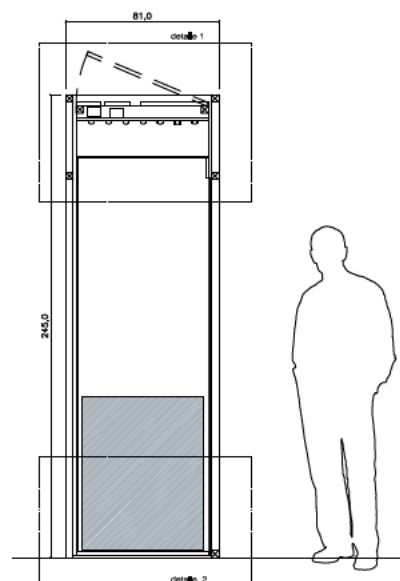


Detalle 2\_ Vitrina Objeto Escaparate "Tipo 05"  
e 1/5

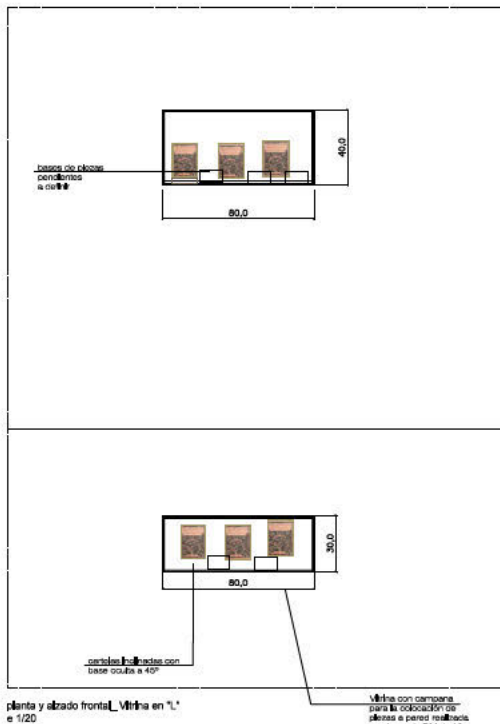
Vitrina Objeto Escaparate  
Realizada en madera DM de 16mm  
Acabado Interior y exterior en pintura  
Acabado mate de color a determinar,  
en cierre frontal de vidrio de  
seguridad laminado Incoloro de  
3mm, tipo STADIP® o similar, 3  
uds.  
Iluminación de vitrina mediante tubos  
LEDs con óptica y difusor  
Secuenciado para permitir iluminar toda  
vitrina, De 0 a 100 y 3000K, la  
selección por vitrina, óptica máxima  
apertura, Tapa superior regulable e  
interior en metacrilato blanco Opal de  
3mm para difundir la luz.  
Los desplazables de vidrio se deslizarán  
en la DF y dirección de la BR

Base de vitrina en dm de 16mm  
acabado en pintura plástica mate  
color a elegir y cierre frontal en vidrio  
de seguridad laminado Incoloro de  
3+3, tipo STADIP® o similar, 3 uds.  
Se remata con un perimetro en  
bastidor de madera de sando de  
4x4cm acabado en barniz satinado mate  
tipo acabado Rodac o similar.

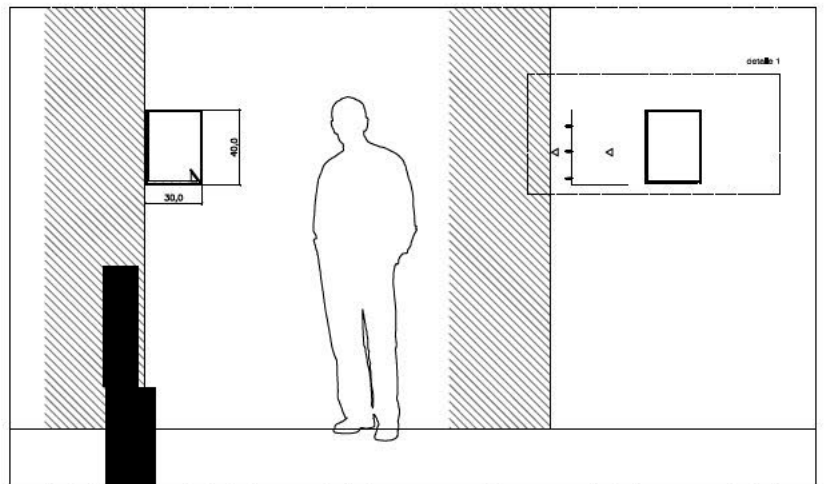
Pedestal interior realizado en dm de  
16mm acabado en pintura plástica  
mate color a elegir - soporte especial  
de foam de 1cm forrado con mullón  
y textil de algodón negro a una cara  
para posterior colocación de un tejido  
sobre ella. Rodapié de 1cm



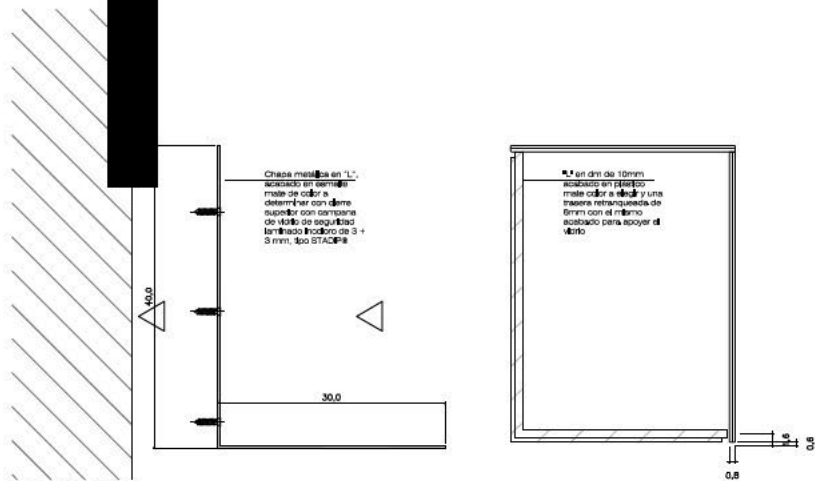
sección lateral\_ Vitrina Objeto Escaparate "Tipo 05"  
e 1/20



Vitrina con campana para la colocación de libros a partir de 16 mm y chapa metálica en "L", acabada en pintura plástica mate de color a determinar con diseño superior con campana de diseño de seguridad laminado incoloro de 3 + 3 mm, tipo STADIP®



alzado lateral\_Vitrina  
e 1/20



Chapa metálica en "L", acabada en pintura plástica mate de color a determinar con diseño superior con campana de seguridad laminado incoloro de 3 + 3 mm, tipo STADIP®

"L" en 40 mm de 10 mm acabado en pintura plástica mate de color a determinar con diseño superior con campana de seguridad laminado incoloro de 3 + 3 mm, tipo STADIP®

**EXPOSICIÓN VALLE INCLÁN EN MADRID**  
**SALA DE EXPOSICIONES BIBLIOTECA REGIONAL JOAQUÍN LEGUINA**

Nº	PROCEDENCIA	ÁREA	SECCIÓN	VIT/PARED	TÍTULO	SIGNATURA	MEDIDAS	OBSERVACIONES	NECESIDADES
1	REPRODUCCIÓN COLECCIÓN VALLE INCLÁN	01 PRIMERA ESTANCIA		PARED 01	Foto en Pontevedra. 1866	s/sig	15 x 10 cm	FOTOGRAFÍA VERTICAL REPRODUCCIÓN	PPT 51 x 35
2	HEMEROTECA MUNICIPAL DE MADRID	01 PRIMERA ESTANCIA		VIT 02	Heraldo de Madrid, Año II. nº 107- VI-1891, p. 2. Cuento El mendigo	291/2	56x40x5 cm	PERIÓDICO ABIERTO	ATRIL EN M
4	HEMEROTECA MUNICIPAL DE MADRID	01 PRIMERA ESTANCIA		VIT 02	El Globo. Diario Ilustrado. Año III. Tercera época, n.º 5746, 30.VII.1891 ( pp 1-2), A la Noche	283-286/2	54x37x5 cm	PERIÓDICO ABIERTO	ATRIL EN M
5	BIBLIOTECA NACIONAL DE ESPAÑA	01 PRIMERA ESTANCIA		VIT 03	El Globo. Diario Ilustrado. Año III. Tercera época, n.º 5810, 02.X.1891 ( pp 1) Cartas femeninas I	HN/2714	52 cm	PERIÓDICO ABIERTO	ATRIL EN M
6	HEMEROTECA MUNICIPAL DE MADRID	01 PRIMERA ESTANCIA		VIT 03	El Globo. Diario Ilustrado. Año III. Tercera época, n.º 5919, 20.I-1892 ( pp 1-2), El rostro máscara	283-286/3	54x37x5 cm	PERIÓDICO ABIERTO	ATRIL EN M
7	REPRODUCCIÓN COLECCIÓN VALLE INCLÁN	01 PRIMERA ESTANCIA	1892 primer viaje	PARED 01	Retrato fotográfico del autor.	s/sig	15 x 10 cm	FOTOGRAFÍA VERTICAL REPRODUCCIÓN	PPT 51 x 35
8	COLECCIÓN VALLE INCLÁN	01 PRIMERA ESTANCIA		VIT 01	Modismos, locuciones y términos mexicanos, 1892	s/sig	19x23 cm (abierto) 19x12 (cerrado)	LIBRO ABIERTO	ATRIL EN M
9	MUSEO POBRA CARABIÑAL	02 SEGUNDA ESTANCIA	02.2 obra	VIT 09	Femeninas : (seis historias amorosas) / Ramón María de Valle-Inclán ; con un prólogo de Manuel Murguía. Pontevedra : Andrés Landín, editor, 1895.Dedicatoria autógrafa a X. Puig		16x12x2,5 cm	LIBRO ABIERTO POR DEDICATORIA	ATRIL EN M

10	COLECCIÓN VALLE INCLÁN	02 SEGUNDA ESTANCIA	02.2 obra	VIT 09	Femeninas : (seis historias amorosas) / Ramón María de Valle-Inclán ; con un prólogo de Manuel Murguía. Pontevedra : Andrés Landín, editor, 1895 (ejemplar 2) Dedicatoria autógrafa a Vázquez de Mella Cubierta	s/sig	17,5x23 cm (abierto) 17,5x11,5 (cerrado)	LIBRO ABIERTO POR DEDICATORIA	ATRIL EN M
11	COLECCIÓN VALLE INCLÁN	02 SEGUNDA ESTANCIA	02.2 obra	VIT 09	Femeninas : (seis historias amorosas) / Ramón María de Valle-Inclán ; con un prólogo de Manuel Murguía. Pontevedra : Andrés Landín, editor, 1895 (ejemplar 3). Intonso para exponer cubierta	s/sig	17,5x11,5	LIBRO CERRADO	BASE INCLINADA
12	BIBLIOTECA NACIONAL DE ESPAÑA	02 SEGUNDA ESTANCIA	02.1 Vida	VIT 04	Diario de Pontevedra. 23.11.1895. Notica del nombramiento de Vallé Inclán como cargo en el negociado de construcciones	HN/3	49 cm	PERIÓDICO ABIERTO	ATRIL EN M
13	HEMEROTECA MUNICIPAL DE MADRID	02 SEGUNDA ESTANCIA	02.1 Vida	VIT 04	El Globo. Diario ilustrado. Año 1895 : cuarta época, n 7101, 23.IV.1895 (nº 7101, pp 1-2), Impresiones de Tierra Caliente	283-286/2	54x37x5 cm	PERIÓDICO ABIERTO	ATRIL EN M
14	COLECCIÓN VALLE INCLÁN	02 SEGUNDA ESTANCIA	02.1 Vida	PARED 03	Retrato a lápiz. 1895	s/sig	17 x 9,5 cm	DIBUJO VERTICAL	PPT 35 x 25,5
15	BIBLIOTECA HISTÓRICA MUNICIPAL MADRID	02 SEGUNDA ESTANCIA	02.1 Vida	PARED 04	Carta a Ricardo Fuente. 15.IX.1895	I 236,195	21 x 26 cm	CARTA	MARCO Y PPT 50,5 x 33
16	COLECCIÓN VALLE INCLÁN	02 SEGUNDA ESTANCIA	02.1 Vida	VIT 05	Epitalamio : (historia de amor) Ramón del Valle-Inclán [S.l.] : [s.n.] , 1897 (Impresión de A. Marzo)	s/sig	14x16 cm (abierto) 14x8 (cerrado)	LIBRO ABIERTO	ATRIL EN M
17	BIBLIOTECA REGIONAL DE MADRID	02 SEGUNDA ESTANCIA	02.1 Vida	VIT 05	Madrid Cómico: periódico festivo ilustrado. Año XVII, nº 762, 25.IX.1897 Caricatura de Valle-Inclán	R/94	35 x 23 cm	PERIÓDICO ABIERTO	ATRIL EN M
18	BIBLIOTECA REGIONAL DE MADRID	02 SEGUNDA ESTANCIA	02.1 Vida	VIT 05	Madrid cómico: periódico festivo ilustrado, 19-XI-1898, XVIII, nº 822 p. 796. Caricatura de Valle-Inclán en La comida de las fieras .	R/94	31 x 22 cm	PERIÓDICO ABIERTO	ATRIL EN M
19	HEMEROTECA MUNICIPAL DE MADRID	02 SEGUNDA ESTANCIA	02.1 Vida	VIT 08	La época. AÑO I, nº 17391, sábado 05.-XI-1898. Página 2 Sobre el debut como actor de Valle-Inclán.	137-144/1	64x48x4 cm	PERIÓDICO ABIERTO	ATRIL EN M

20	HEMEROTECA MUNICIPAL DE MADRID	02 SEGUNDA ESTANCIA	02.1 Vida	VIT 05	La vida literaria. 20.IV.1899. pp. 248-9 Fotografía en el banquete en honor a Gómez Carrillo.	967/2	30x22x42 cm	PERIÓDICO ABIERTO	ATRIL EN M
21	HEMEROTECA MUNICIPAL DE MADRID	02 SEGUNDA ESTANCIA	02.1 Vida	VIT 06	El Globo. Diario Ilustrado. Año XXV n 8639, 27.07.1899. Pág 2 p. 3. Noticia de la pelea	283-286/2	54x37x5 cm	PERIÓDICO ABIERTO. Asociado a 22,23, y 24	ATRIL EN M
22	BIBLIOTECA NACIONAL DE ESPAÑA	02 SEGUNDA ESTANCIA	02.1 Vida	VIT 06	El Globo. Diario Ilustrado. Año XXV n 8655, 12.08.1899. Pág 2. Noticia amputación brazo	HN/2714	49 cm	PERIÓDICO ABIERTO. Asociado a 21,23, y 24	ATRIL EN M
23	MUSEO POBRA CARABIÑAL	02 SEGUNDA ESTANCIA	02.1 Vida	PARED 04	Certificado médico amputación brazo		23x13,4 cm	DOCUMENTO Asociado a 21,22, y 24	PPT 43 x 35,5
24	BIBLIOTECA REGIONAL DE MADRID	02 SEGUNDA ESTANCIA	02.1 Vida	VIT 05	A los cuarenta y tantos años de mi vida : recuerdos, reflexiones y cosas por el estilo de un aficionado	56225	20 x 12 cm	LIBRO ABIERTO Asociado a 21, 22 y 23	ATRIL EN M
25	COLECCIÓN VALLE INCLÁN	02 SEGUNDA ESTANCIA	02.2 obra	VIT 09	Cenizas : drama en tres actos de Ramón del Valle-Inclán 1899	s/sig	1,5x13 cm	LIBRO ABIERTO	ATRIL EN M
27	BIBLIOTECA HISTÓRICA MUNICIPAL MADRID	02 SEGUNDA ESTANCIA	02.1 Vida	PARED 04	Carta a Ricardo Fuente. Final de la vida	I 236,196	21 x 26	CARTA	MARCO Y PPT 50,5 x 33
28	COLECCIÓN VALLE INCLÁN	02 SEGUNDA ESTANCIA	02.1 Vida	PARED 04	Radiografía del pie de Valle-Inclán 1902	s/sig	28 x 17 cm	DOCUMENTO	PPT 51 x 35
29	MUSEO POBRA CARABIÑAL	02 SEGUNDA ESTANCIA	02.1 Vida	PARED 04	Postal con versos de Valle Inclán		9x14 cm	POSTAL	PPT 35 x 25,5
30	COLECCIÓN VALLE INCLÁN	02 SEGUNDA ESTANCIA	02.2 obra	VIT 09	Sonata de otoño : memorias del marqués de Bradomín / las publica Ramón del Valle-Inclán 1902	s/sig	16,5x22,5 cm (abierto) 16,5x11,25 cm (cerrado)	LIBRO ABIERTO	ATRIL EN M

31	COLECCIÓN VALLE INCLÁN	02 SEGUNDA ESTANCIA	02.2 obra	VIT 09	Sonata de estío : memorias del marqués de Bradomín las publica Ramón del Valle-Inclán. Publicación: Madrid : [s.n.], 1903 (Imprenta de Antonio Marzo)	M-RABA, C-10439	16X11,5 cm	LIBRO	BASE INCLINADA
32	COLECCIÓN VALLE INCLÁN	02 SEGUNDA ESTANCIA	02.2 obra	VIT 09	Sonata de primavera : memorias del marqués de Bradomín / las publica Ramón del Valle-Inclán Valle-Inclán, Ramón del (1866-1936) 1904	s/sig	17 cm	LIBRO CERRADO	BASE INCLINADA
33	BIBLIOTECA NACIONAL DE ESPAÑA	02 SEGUNDA ESTANCIA	02.2 obra	VIT 09	Sonata de invierno : memorias del marqués de Bradomín / las publica Ramón del Valle-Inclán [S.l.] : [s.n.] , 1905	2/84611	17 cm	LIBRO ABIERTO	ATRIL EN M
34	BIBLIOTECA NACIONAL DE ESPAÑA	02 SEGUNDA ESTANCIA	02.2 obra	VIT 09	Corte de amor : florilegio de historias y nobles damas / lo compuso Ramón del Valle-Inclán [S.l.] : [s.n.] , 1903 Madrid : Imprenta Antonio Marzo	1/18768	16 cm	LIBRO ABIERTO	ATRIL EN M
35	BIBLIOTECA NACIONAL DE ESPAÑA	02 SEGUNDA ESTANCIA	02.2 obra	VIT 09	Jardín novelesco : historias de fantasmas y de almas en pena, de duendes y de ladrones / Ramón del Valle- Inclán [S.l.] : [s.n.] , 1905 Madrid : Imprenta de la "Rev. de Arch., Bib. y Museos"	1/25884	18 cm	LIBRO ABIERTO	ATRIL EN M
36	COLECCIÓN VALLE INCLÁN	02 SEGUNDA ESTANCIA	02.2 obra	VIT 09	Flor de santidad : historia milagrosa la escribió Ramón del Valle-Inclán [S.l.] : [s.n.] , 1904 Madrid : Imprenta Antonio Marzo	s/sig	16X11,5 cm	LIBRO CERRADO	BASE INCLINADA
37	MUSEO POBRA CARABIÑAL	02 SEGUNDA ESTANCIA	02.1 Vida	PARED 04	Discos original. Archivo de la g		25,6x25,6 cm	DISCO	PPT 51 x 35
38	MUSEO POBRA CARABIÑAL	02 SEGUNDA ESTANCIA	02.2 obra	PARED 05	Cartel de La embustera. Estre		31,5 X 21 cm	CARTEL	PPT 51 x 35
40	COLECCIÓN VALLE INCLÁN	02 SEGUNDA ESTANCIA	02.2 obra	VIT 09	Jardín umbrío / R. del Valle-Inclán ; ilust. de Sánchez Gerona ca. 1903	s/sig	12,5X14 cm	LIBRO ABIERTO	ATRIL EN M
41	COLECCIÓN VALLE INCLÁN	02 SEGUNDA ESTANCIA	02.2 obra	VIT 07	Los Cruzados de la causa Madrid : [s.n.], 1908 (Imprenta de Baigañón y Moreno). Ejemplar 1	s/sig	19X13 cm	LIBRO CERRADO	BASE INCLINADA

42	COLECCIÓN VALLE INCLÁN	02 SEGUNDA ESTANCIA	02.2 obra	VIT 07	Los Cruzados de la causa Publicación: Madrid : [s.n.], 1908 (Imprenta de Balgafón y Moreno) , Ejemplar 2	s/sig	19X13 cm	LIBRO CERRADO	BASE INCLINADA
43	COLECCIÓN VALLE INCLÁN	02 SEGUNDA ESTANCIA	02.2 obra	VIT 07	El resplandor de la hoguera / por Ramón del Valle-Inclán S.I.] : [s.n.] , 1909 Madrid : Imp. de Primitivo Fernández Ejemplar 1	s/sig	19X13 cm	LIBRO CERRADO	BASE INCLINADA
44	COLECCIÓN VALLE INCLÁN	02 SEGUNDA ESTANCIA	02.2 obra	VIT 07	El resplandor de la hoguera / por Ramón del Valle-Inclán S.I.] : [s.n.] , 1909 Madrid : Imp. de Primitivo Fernández. Ejemplar 2	s/sig	19X13 cm	LIBRO CERRADO	BASE INCLINADA
45	COLECCIÓN VALLE INCLÁN	02 SEGUNDA ESTANCIA	02.2 obra	VIT 07	Gerifaltes de antaño / por Ramón del Valle-Inclán [S.I.] : [s.n.] , 1909 Madrid : Imp. de Primitivo fernández). Ejemplar 1	s/sig	19X13 cm	LIBRO CERRADO	BASE INCLINADA
46	MUSEO POBRA CARABIÑAL	02 SEGUNDA ESTANCIA	02.2 obra	VIT 09	Gerifaltes de antaño / por Ramón del Valle-Inclán [S.I.] : [s.n.] , 1909 Madrid : Imp. de Primitivo fernández Ejemplar 2	M-BR, V-891	19 x 13,5 x 2,5 cm	LIBRO CERRADO	BASE INCLINADA
47	BIBLIOTECA REGIONAL DE MADRID	02 SEGUNDA ESTANCIA	02.4 1910 segundo viaje	VIT 11	Gedeón. Año XVI. N 747, 20. pag 7 Caricatura de Valle Inclán	R/53	32 x 24 cm	PERIÓDICO ABIERTO	ATRIL EN M
48	COLECCIÓN VALLE INCLÁN	02 SEGUNDA ESTANCIA	02.5 vida	PARED 08	Don Carlos de Borbón	s/sig	24 x 19 cm	FOTOGRAFÍA VERTICAL ORIGINAL	YA ENMARCADA MARCO ORIGINAL 24 x 19 cm
49	COLECCIÓN VALLE INCLÁN	02 SEGUNDA ESTANCIA	02.5 vida	PARED 08	Don Jaime de Borbón	s/sig	29 x 19 cm	FOTOGRAFÍA VERTICAL ORIGINAL	YA ENMARCADA MARCO ORIGINAL 29 x 19 cm
50	COLECCIÓN VALLE INCLÁN	02 SEGUNDA ESTANCIA	02.5 vida	VIT 12	Banda distintiva de Caballero de la Orden de la legitimidad proscrita	s/sig	22,5 x 6 cm	OBJETO	SEGÚN NECESIDAD
51	COLECCIÓN VALLE INCLÁN	02 SEGUNDA ESTANCIA	02.1 Vida	PARED 03	Retrato de Valle-Inclán (1904). (Dedicatoria autógrafa	s/sig	27 x 19, 5 cm	DIBUJO	YA ENMARCADA MARCO ORIGINAL



52	HEMEROTECA MUNICIPAL DE MADRID	02 SEGUNDA ESTANCIA	02.2 Obra	VIT 09	Pharos IV-1912, I. Nº 4. Pp 40-41; Caricatura de Valle Inclán	902/4	24x18x3 cm	PERIÓDICO ABIERTO	ATRIL EN M
53	REPRODUCCIÓN COLECCIÓN VALLE INCLÁN	02 SEGUNDA ESTANCIA	02.5 vida	PARED 08	Valle-Inclán en el Ateneo después de una conferencia (1915)	s/sig	13 x 18,5	FOTOGRAFÍA HORIZONTAL REPRODUCCIÓN	PPT 43 x 35,5
54	BIBLIOTECA NACIONAL DE ESPAÑA	02 SEGUNDA ESTANCIA	02.5 vida	VIT 13	La acción. Diario de la noche, Año I, n 31, 07-VII-1916. p2 Valle-Inclán cenando con Juan Belmote y Julio Romero de Torres.	HN/2735	63 cm	PERIÓDICO ABIERTO. Entre segundo y tercer viaje	ATRIL EN M
55	HEMEROTECA MUNICIPAL DE MADRID	02 SEGUNDA ESTANCIA	02.5 vida	VIT 13	La acción. Diario de la Noche, Año I, n 155, 31-VII-1916, p. 2. Valle-Inclán en su casa de Madrid.	107/1.	61cm x 43 xm x 4 cm	PERIÓDICO ABIERTO. PENDIENTE DE QUE NOS CONFIRMEN SI SE PODRÁ RESTAURAR	ATRIL EN M
56	BIBLIOTECA NACIONAL DE ESPAÑA	02 SEGUNDA ESTANCIA	02.5 vida	VIT 12	Iberia, Barcelona, IV, nº 152, p. 8, p. 6 Vallé-Inclán.	ZR/144	38 cm	PERIÓDICO ABIERTO	ATRIL EN M
57	COLECCIÓN VALLE INCLÁN	02 SEGUNDA ESTANCIA	02.5 vida	VIT 12	Versos autógrafos en álbum de Josefa Mendoza (1918)	s/sig	19 x 25 cm (abierto) 25x9,5 cm (cerrado)	ÁLBUM ABIERTO	ATRIL EN M
58	COLECCIÓN VALLE INCLÁN	02 SEGUNDA ESTANCIA	02.3 Jose fina Blanco	PARED 06	Fotografía de Concepción Suárez y Josefa Mendoza con Josefa Blanco dedicatoria autógrafa a Valle-Inclán.	s/sig	25 x 17	FOTOGRAFÍA VERTICAL ORIGINAL	PPT 43 x 35,5
60	HEMEROTECA MUNICIPAL DE MADRID	02 SEGUNDA ESTANCIA	02.3 Jose fina Blanco	VIT 10	Los cómicos, Madrid, I, nº 10, p. 104. Fotografías de Josefa Blanco	F.24/13 (154)	34x24x2 cm	PERIÓDICO ABIERTO	ATRIL EN M
61	COLECCIÓN VALLE INCLÁN	02 SEGUNDA ESTANCIA	02.3 Jose fina Blanco	PARED 06	Foto de Rubén Darío en grupo. Dedicatoria autógrafa de Rubén Darío a Josefa Blanco.	s/sig	20 x 25 cm	FOTOGRAFÍA HORIZONTAL ORIGINAL	PPT 43 x 35,5
62	BIBLIOTECA REGIONAL DE MADRID	02 SEGUNDA ESTANCIA	02.3 Jose fina Blanco	VIT 10	Comedias y comediantes, Madrid, II, nº 30, IV-1911. Fotografía de Josefa Blanco e	R.688A	35 x 25	PERIÓDICO ABIERTO	ATRIL EN M

63	COLECCIÓN VALLE INCLÁN	02 SEGUNDA ESTANCIA	02.3 Jose fina Blanco	VIT 10	Jesucristo y la mujer (trad. de Josefina Blanco), 1910.	s/sig	22x18 cm (abierto) 22x9 (cerrado)	LIBRO ABIERTO	ATRIL EN M
64	COLECCIÓN VALLE INCLÁN	02 SEGUNDA ESTANCIA	02.3 Jose fina Blanco	PARED 06	Fotografía de María Guerrero dedicada a Josefina Blanco	s/sig	14x9 cm	POSTAL VERTICAL	PPT 35 x 25,5
65	BIBLIOTECA NACIONAL DE ESPAÑA	02 SEGUNDA ESTANCIA	02.3 Jose fina Blanco	VIT 10	Comedias y comediantes, Madrid, III, nº 40, 1- II- 1912Fotografía en el montaje de La marquesa Rosalinda. En (fotograma 19 en dig de BNE)	2R/549	28 cm	PERIÓDICO ABIERTO	ATRIL EN M
66	HEMEROTECA MUNICIPAL DE MADRID	02 SEGUNDA ESTANCIA	02.3 Jose fina Blanco	VIT 10	Gil Blas 30-VII-1915 p. 3 Conve ones.	846/1	32,5x28,5x4 cm	PERIÓDICO ABIERTO	ATRIL EN M
67	ARCHIVO HISTÓRICO NACIONAL	02 SEGUNDA ESTANCIA	02.3 Jose fina Blanco	VIT 10	Prólogo manuscrito de Jacinto ente a la primera edición de las obras completas de Valle Inclán	DIVERSOS- GENERAL,208,N.1	29 x 21 cm	MANUSCRITO	BASE INCLINADA
69	COLECCIÓN VALLE INCLÁN	02 SEGUNDA ESTANCIA	02.3 Jose fina Blanco	VIT 10	Obras completas de Don Ram alle-Inclán. [Madrid] : [s.n.] , [1944] fabri Tip. Rivadeneyra Vol.1	s/sig	19,5x13,5 cm	LIBRO CERRADO.	BASE INCLINADA
70	COLECCIÓN VALLE INCLÁN	02 SEGUNDA ESTANCIA	02.3 Jose fina Blanco	VIT 10	Obras completas de Don Ram alle-Inclán. [Madrid] : [s.n.] , [1944] fabri Tip. Rivadeneyra Vol.2	s/sig	19,5x27 cm (abierto) 19,5x13,5 cm (cerrado)	LIBRO ABIERTO	ATRIL EN M
71	COLECCIÓN VALLE INCLÁN	02 SEGUNDA ESTANCIA	02.3 Jose fina Blanco	PARED 06	Retrato de Valle-Inclán	s/sig	33,5 x 44	DIBUJO	YA ENMARCADA MARCO ORIGINAL 44 x 33,5 cm
72	COLECCIÓN VALLE INCLÁN	02 SEGUNDA ESTANCIA	02.3 Jose fina Blanco	PARED 06	Fotografía de Benavente con dedicatoria autógrafa a Josefina Blanco (1944).	s/sig	30,5 x 24,5	FOTOGRAFÍA VERTICAL ORIGINAL	PPT 43 x 35,5
73	COLECCIÓN VALLE INCLÁN	02 SEGUNDA ESTANCIA	02.4 1910 Segundo viaje	VIT 11	Menú del banquete en el Centro gallego de Buenos Aires (15-V-1910) con el autógrafo de Valle-Inclán; original,	s/sig	16,5 x 17 cm (abierto) 17x8,2 cm en cerrado	DIPTICO	ATRIL EN M

74	COLECCIÓN VALLE INCLÁN	02 SEGUNDA ESTANCIA	02.4 1910 Segundo viaje	PARED 07	Fotografía de Valle-Inclán en los jardines de Palermo (dedicada);	s/sig	24 x 30 cm (medidas cartón)	FOTOGRAFÍA ORIGINAL SOBRE CARTÓN	PPT 43 x 35,5
75	COLECCIÓN VALLE INCLÁN	02 SEGUNDA ESTANCIA	02.4 1910 Segundo viaje	VIT 11	Medalla conmemorativa del centenario de la independencia de Chile (1910);	s/sig	6 cm diámetro	MEDALLA	SEGÚN NECESIDAD ¿ENMARCAR?
76	COLECCIÓN VALLE INCLÁN	02 SEGUNDA ESTANCIA	02.4 1910 Segundo viaje	VIT 11	Caja de plata con la inscripción del Club Social de Rosario donde dio conferencia	s/sig	10 x 8,5 (altura 3 cm)	OBJETO	SEGÚN NECESIDAD
77	MUSEO POBRA CARABIÑAL	02 SEGUNDA ESTANCIA	02.4 1910 Segundo viaje	VIT 11 BIS	Ídolo de la isla de Pascua, madre	s/sig	38,5 x 9,5 x 8,5 cm	OBJETO	SEGÚN NECESIDAD
78	BIBLIOTECA NACIONAL DE ESPAÑA	02 SEGUNDA ESTANCIA	02.4 1910 Segundo viaje	VIT 11	Caras y caretas, Buenos Aires, 04 30/IV/1910. p. 63 - Fotografía de Josefina Blay de Valle-Inclán en la puerta de su hotel en Buenos Aires. "Don Ramón del Valle-Inclán en Buenos Aires"	ZR/948	27 cm	PERIÓDICO ABIERTO	ATRIL EN M
79	BIBLIOTECA NACIONAL DE ESPAÑA	02 SEGUNDA ESTANCIA	02.4 1910 Segundo viaje	VIT 11	Caras y caretas, Buenos Aires, 04 30/IV/1910. p. 63. - Esteno de Cuento, n° 606, 14-V-1910. p3.	ZR/948	27 cm	PERIÓDICO ABIERTO	ATRIL EN M
80	MUSEO POBRA CARABIÑAL	02 SEGUNDA ESTANCIA	02.7 1921 tercer viaje	PARED 09	Caricatura de Vallé-Inclán ante el teatro de La Habana	s/sig	29 x 19,5x0,3 cm	DIBUJO	PPT 51 x 35
81	MUSEO POBRA CARABIÑAL	02 SEGUNDA ESTANCIA	02.7 1921 tercer viaje	VIT 16	Ocho mil Kiliómetros en camión, México DF 1917	s/sig	25x18x4,5 cm	LIBRO ABIERTO POR DEDICATORIA AUTÓGRAFA	ATRIL EN M
82	COLECCIÓN VALLE INCLÁN	02 SEGUNDA ESTANCIA	02.7 1921 tercer viaje	PARED 09	Retrato del presidente Obregón con dedicatoria autógrafa a Valle-Inclán	s/sig	27 x 23 cm(cartulina) luces 24 x 19 cm	FOTOGRAFÍA VERTICAL ORIGINAL	PPT 51 x 35
83	COLECCIÓN VALLE INCLÁN	02 SEGUNDA ESTANCIA	02.7 1921 tercer viaje	VIT 16	Galería iconográfica de los virreyes..., México DF, 1921. ; dedicatoria editorial del Presidente municipal a Valle-Inclán;	s/sig	36 x60 cm (abierto) 36x30 (cerrado)	LIBRO ABIERTO	ATRIL EN M

84	COLECCIÓN VALLE INCLÁN	02 SEGUNDA ESTANCIA	02.7 1921 tercer viaje	VIT 17	Vasija mexicana de barro policromado	s/sig	31,5 x 10 cm	OBJETO	SEGÚN NECESIDAD
85	COLECCIÓN VALLE INCLÁN	02 SEGUNDA ESTANCIA	02.7 1921 tercer viaje	VIT 17	Vasija mexicana de barro policromado; con inscripción inscripción "Por / Florencio Gabán". En la base	s/sig	30 x 9	OBJETO	SEGÚN NECESIDAD
86	COLECCIÓN VALLE INCLÁN	02 SEGUNDA ESTANCIA	02.7 1921 tercer viaje	VIT 17	Reproducción cerámica de máscara Azteca	s/sig	13,5 x 14,5	OBJETO	SEGÚN NECESIDAD
87	COLECCIÓN VALLE INCLÁN	02 SEGUNDA ESTANCIA	02.7 1921 tercer viaje	VIT 17	Reproducción cerámica de cuáquili o Guerrero Águila	s/sig	13,3 x 11,5 cm	OBJETO	SEGÚN NECESIDAD
88	COLECCIÓN VALLE INCLÁN	02 SEGUNDA ESTANCIA	02.7 1921 tercer viaje	VIT 17	Paño de tradición popular me... lino tejido e hilos bordados	s/sig	184 x 54	OBJETO ¿cómo irá colocado?	SEGÚN NECESIDAD
89	COLECCIÓN VALLE INCLÁN	02 SEGUNDA ESTANCIA	02.7 1921 tercer viaje	VIT 16	Cuatro cuartillas del original a... o de "El gineceo de doña Rosita", versión ante... en capítulo de Tirano Banderas.	s/sig	18x12 cm	MANUSCRITO (asociado a 230, 231,232)	BASE INCLINADA
90	BIBLIOTECA REGIONAL DE MADRID	02 SEGUNDA ESTANCIA	02.7 1921 tercer viaje	VIT 16	Tirano banderas: Novela de ti... ente	2934	18 x 12 cm. Tomo abierto 25 cm de ancho ( 18 x 25 cm)	LIBRO ABIERTO	ATRIL EN M
91	HEMEROTECA MUNICIPAL DE MADRID	02 SEGUNDA ESTANCIA	02.7 1921 tercer viaje	VIT 12	El Sol, Diario independiente. M... Año VI, n 1415, 19.02.1922, p 3 El deber cristi... España en América", conferencia de Valle-Inclán en el Ateneo	326-330/2	60x44,5x4 cm	PERIÓDICO ABIERTO	ATRIL EN M
92	COLECCIÓN VALLE INCLÁN	02 SEGUNDA ESTANCIA	02.7 1921 tercer viaje	VIT 16	folios autógrafos con notas para la conferencia Hoja 1 Cacique Encomen	s/sig	30x21 cm	MANUSCRITO (Asociada a 233)	BASE INCLINADA
93	MUSEO POBRA CARABIÑAL	02 SEGUNDA ESTANCIA	02.7 1921 tercer viaje	VIT 17	Botas de montar de Vallé Inclán	s/sig	40 (alto) x 28 (largo) x 10,5 (ancho)	OBJETO	SEGÚN NECESIDAD

94	MUSEO POBRA CARABIÑAL	02 SEGUNDA ESTANCIA	02.7 1921 tercer viaje	VIT 15	Chaqué para los actos en México	s/sig	Camisola: 47 cm. (largo) x 43 cm. (ancho) Chaleco: 52 cm. (largo) x 45 cm. (ancho)	OBJETO	MANIQUÍ TORSO
95	MUSEO POBRA CARABIÑAL	02 SEGUNDA ESTANCIA	02.7 1921 tercer viaje	VIT 15	Zapatos de charol	s/sig	26,5 (largo) x 8,5 (alto) x 8,5 (ancho) cm.	OBJETO	SEGÚN NECESIDAD
96	MUSEO POBRA CARABIÑAL	02 SEGUNDA ESTANCIA	02.7 1921 tercer viaje	VIT 17	Baúl de viaje	s/sig	95 (largo) x 54 (alto) x 31 (ancho) cm.	OBJETO	SEGÚN NECESIDAD
97	COLECCIÓN VALLE INCLÁN	02 SEGUNDA ESTANCIA	02.1 Vida	PARED 03	Caricatura de Valle-Inclán.	s/sig	37 x 23 cm	DIBUJO	YA ENMARCADA ENMARCADA MARCO ORIGINAL 27 x 23
98	COLECCIÓN VALLE INCLÁN	02 SEGUNDA ESTANCIA	02.2 obra	VIT 09	Águila de blasón : comedia báscula dividida en cinco jornadas / la escribió don Ramón del Valle-Inclán. 1906	s/sig	18x12,5 cm	LIBRO CERRADO	BASE INCLINADA
99	COLECCIÓN VALLE INCLÁN	02 SEGUNDA ESTANCIA	02.2 obra	VIT 07	Aromas de leyenda : versos escritos por un santo ermitaño / por Ramón María del Valle-Inclán.1907	s/sig	17x12cm	LIBRO CERRADO	BASE INCLINADA
100	COLECCIÓN VALLE INCLÁN	02 SEGUNDA ESTANCIA	02.2 obra	VIT 07	Cofre de Sándalo/ Por Ramón del Valle-Inclán. 1909	s/sig	19x12,5 cm	LIBRO CERRADO	BASE INCLINADA
101	COLECCIÓN VALLE INCLÁN	02 SEGUNDA ESTANCIA	02.6 Obra	VIT 14	Cuento de abril : escenas rimadas de una manera extravagante / por Ramón del Valle-Inclán. 1910	s/sig	19x12,5 cm	LIBRO CERRADO	BASE INCLINADA
102	COLECCIÓN VALLE INCLÁN	02 SEGUNDA ESTANCIA	02.6 Obra	VIT 14	El embrujado: Tragedia de Tierras de Salnes / Ramón del Valle-Inclán. 1912	s/sig	18x12,5 cm	LIBRO CERRADO	BASE INCLINADA
103	COLECCIÓN VALLE INCLÁN	02 SEGUNDA ESTANCIA	02.2 obra	VIT 07	El marqués de Bradomín : coloquios románticos / por Ramón del Valle Inclán 1907	s/sig	18x 12 cm	LIBRO CERRADO	BASE INCLINADA

104	BIBLIOTECA NACIONAL DE ESPAÑA	02 SEGUNDA ESTANCIA	02.2 obra	VIT 07	Historias de amor / Ramón del Valle-Inclán ; [ilustraciones de Felix Núñez Millón]. 1909	1/245013	19 cm	LIBRO ABIERTO PORTADA	ATRIL EN M
105	COLECCIÓN VALLE INCLÁN	02 SEGUNDA ESTANCIA	02.6 obra	VIT 14	La corte de los milagros / por Ramón del Valle-Inclán. 1927	s/sig	19x12,5 cm	LIBRO CERRADO	BASE INCLINADA
106	COLECCIÓN VALLE INCLÁN	02 SEGUNDA ESTANCIA	02.2 obra	VIT 07	Romance de lobos : comedia bárbara dividida en cinco [sic] jornadas / la escribió Ramón del Valle-Inclán. 1908	s/sig	19,5x12,8 cm	LIBRO CERRADO	BASE INCLINADA
107	COLECCIÓN VALLE INCLÁN	02 SEGUNDA ESTANCIA	02.2 obra	VIT 07	Una tertulia de antaño / por Ramón del Valle-Inclán ; ilustraciones de Posada. En el cómic semanal año 3 nº 121	s/sig	28x41,5 cm	LIBRO CERRADO	BASE INCLINADA
108	COLECCIÓN VALLE INCLÁN	02 SEGUNDA ESTANCIA	02.2 obra	VIT 07	El yermo de las almas : episodio de la vida íntima / los escribió Ramón del Valle-Inclán	s/sig	19x13 cm	LIBRO CERRADO	BASE INCLINADA
109	COLECCIÓN VALLE INCLÁN	03 TERCERA ESTANCIA	03.2 obra	VIT 24	Tablado de marionetas (1926) [sic] indicación "Pedidos al autor, Santa Catalina de Madrid"	s/sig	18x12,5 cm	LIBRO ABIERTO	ATRIL EN M
110	REPRODUCCIÓN COLECCIÓN VALLE INCLÁN	03 TERCERA ESTANCIA	03.1 vida	PARED 10	Valle-Inclán y Paulino Massip. [sic] 1928. (original de prensa) 83	s/sig	17,5 x 22 cm	FOTOGRAFÍA HORIZONTAL REPRODUCCIÓN	PPT 43 x 35,5
111	REPRODUCCIÓN COLECCIÓN VALLE INCLÁN	03 TERCERA ESTANCIA	03.1 vida	PARED 10	Valle-Inclán, Josefina Blanco y [sic] pequeña, María Antonia, 22-XI-1928 (original de prensa).	s/sig	22 x 17,5 cm	FOTOGRAFÍA VERTICAL REPRODUCCIÓN	PPT 43 x 35,5
112	REPRODUCCIÓN COLECCIÓN VALLE INCLÁN	03 TERCERA ESTANCIA	03.1 vida	PARED 10	.-Valle-Inclán con sus hijos (de derecha a izquierda) Mariquifa, María Antonia, Carlos y Jaime , 22-XI-1928 (original de prensa)	s/sig	16 x 17,5 cm	FOTOGRAFÍA HORIZONTAL REPRODUCCIÓN	PPT 43 x 35,5
113	REPRODUCCIÓN COLECCIÓN VALLE INCLÁN	03 TERCERA ESTANCIA	03.1 vida	PARED 10	Fotografía en el retiro con Manuel Azaña, Enrique Díaz Canedo, Luis. G. Urbina, el pintor canario Néstor, Cipriano Rivas Cherif... c. 1928. 16	s/sig	10 x 15 cm	FOTOGRAFÍA HORIZONTAL REPRODUCCIÓN	PPT 43 x 35,5

114	REPRODUCCIÓN COLECCIÓN VALLE INCLÁN	03 TERCERA ESTANCIA	03.1 vida	PARED 10	Fotografía en el jardín botánico, c. 1930. 18	s/sig	15 x 10 cm	FOTOGRAFÍA VERTICAL REPRODUCCIÓN	PPT 43 x 35,5
115	COLECCIÓN VALLE INCLÁN	03 TERCERA ESTANCIA	03.1 vida	PARED 10	Caricatura de Valle-Inclán. Dedicada	s/sig	17 x 11,5 cm (medidas de cartón)	DIBUJO	PPT 35 x 25,5
116	REPRODUCCIÓN COLECCIÓN VALLE INCLÁN	03 TERCERA ESTANCIA	03.1 vida	PARED 10	Valle-Inclán, Pérez de Ayala y Lucilla en el estudio de Sebastián Miranda (cortesía de Sebastián Miranda a Carlos del Valle-Inclán Blanco) 84	s/sig	18 x 18 cm	FOTOGRAFÍA VERTICAL REPRODUCCIÓN	PPT 43 x 35,5
117	COLECCIÓN VALLE INCLÁN	03 TERCERA ESTANCIA	03.1 vida	PARED 11	Carta a Pueyo (dos cuartillas, s. [redacted] pero 1930 o posterior).	s/sig	19x12 cm	CARTA	PPT 51 x 35
118	BIBLIOTECA NACIONAL DE ESPAÑA	03 TERCERA ESTANCIA	03.1 vida	VIT 18	La Vanguardia. Barcelona. 31- [redacted] p 21	HN/126	48 cm	PERIÓDICO ABIERTO	ATRIL EN M
119	COLECCIÓN VALLE INCLÁN	03 TERCERA ESTANCIA	03.1 vida	PARED 11	Valle-Inclán. Fotografía color [redacted] época . Dedicatoria a Carlos Pueyo 19 [redacted]	s/sig	37,5 x 28 cm (medidas de cartón)	FOTOGRAFÍA VERTICAL ORIGINAL	PPT 51 x 35
120	COLECCIÓN VALLE INCLÁN	03 TERCERA ESTANCIA	03.1 vida	PARED 11	Fotografía de María Guerrero [redacted] a Valle-Inclán.	s/sig	30 x 24,5 cm (medidas de cartón)	FOTOGRAFÍA VERTICAL ORIGINAL	PPT 51 x 35
121	HEMEROTECA MUNICIPAL DE MADRID	03 TERCERA ESTANCIA	03.1 vida	VIT 18	ABC, Madrid, 21-X-1931, p. 6. [redacted] la lectura por Valle-Inclán de El embrujado a la compañía.	2677-2703/2	32x25x8 cm	PERIÓDICO ABIERTO	ATRIL EN M
124	BIBLIOTECA NACIONAL DE ESPAÑA	03 TERCERA ESTANCIA	03.1 vida	VIT 20	Crónica, Madrid, 7-VI-1931, p. 8/9 Foto del montaje de Farsa y licencia de la reina castiza.	2R/247	39 cm	PERIÓDICO ABIERTO	ATRIL EN M
125	BIBLIOTECA NACIONAL DE ESPAÑA	03 TERCERA ESTANCIA	03.1 vida	VIT 20	ABC, Madrid, 11-VI-1931, p. 21. Caricatura de Valle- Inclán y fotos de los actores de Farsa y Licencia de la Reina Castiza	HN/1089	40 cm	PERIÓDICO ABIERTO	ATRIL EN M



126	HEMEROTECA MUNICIPAL DE MADRID	03 TERCERA ESTANCIA	03.1 vida	VIT 19	Nuevo mundo, Madrid, 31-iii-1933 p.27 Fotografía de la lectura de Divinas palabras.	262-266/2	34x25x4,5 cm	PERIÓDICO ABIERTO	ATRIL EN M
127	COLECCIÓN VALLE INCLÁN	03 TERCERA ESTANCIA	03.1 vida	PARED 11	Fotografía de Mimi Aguglia dedicada a Valle-Inclán. 1926	s/sig	30,5 x 25 (medidas cartón)	FOTOGRAFÍA VERTICAL ORIGINAL	PPT 51 x 35
128	HEMEROTECA MUNICIPAL DE MADRID	03 TERCERA ESTANCIA	03.1 vida	VIT 21	Crónica, Madrid, Año V, nº 211 26-XI-1933. pág 7. Fotografía del montaje de divinas palabras	823/1	39x30x4 cm	PERIÓDICO ABIERTO	ATRIL EN M
130	HEMEROTECA MUNICIPAL DE MADRID	03 TERCERA ESTANCIA	03.1 vida	VIT 21	Heraldo de Madrid, XLII nº 14.401-V-1932, p. 16. Valle Inclán Presidente del Ateneo	291/2	49x34,5x5 cm	PERIÓDICO ABIERTO	ATRIL EN M
131	HEMEROTECA MUNICIPAL DE MADRID	03 TERCERA ESTANCIA	03.1 vida	VIT 22	La voz, Madrid, Año XIV, nº 28 1-V-1933, p.2. Nombramiento como director de la Academia de Bellas artes en Roma, Carabias, J., "El trabajo con Valle-Inclán".	287-290/2	60x44,5x4 cm	PERIÓDICO ABIERTO	ATRIL EN M
132	COLECCIÓN VALLE INCLÁN	03 TERCERA ESTANCIA	03.1 vida	VIT 22	Pasaporte de Valle-Inclán. 1932	s/sig	15,5x22 cm	DOCUMENTO ABIERTO	ATRIL EN M
133	COLECCIÓN VALLE INCLÁN	03 TERCERA ESTANCIA	03.1 vida	VIT 22	Pasaporte Hijos de Valle-Inclán. 1932	s/sig	15,5x22 cm	DOCUMENTO ABIERTO	ATRIL EN M
134	COLECCIÓN VALLE INCLÁN	03 TERCERA ESTANCIA	03.1 vida	PARED 11	Tarjeta de Vallé Inclán como Ocho de la Academia de España en Roma. 1933	s/sig	7 x 10,5	DOCUMENTO	PPT 35 x 25,5
135	COLECCIÓN VALLE INCLÁN	03 TERCERA ESTANCIA	03.1 vida	PARED 11	Carnet para el acceso libre a los museos, monumentos y galerías. Roma 1932	s/sig	7,5 x 11	DOCUMENTO	PPT 35 x 25,5
136	COLECCIÓN VALLE INCLÁN	03 TERCERA ESTANCIA	03.1 vida	PARED 11	Carnet para el acceso libre a los museos Vaticanos. Roma 1934	s/sig	7,5 x 10, 5	DOCUMENTO	PPT 35 x 25,5

138	HEMEROTECA MUNICIPAL DE MADRID	03 TERCERA ESTANCIA	03.1 vida	VIT 23	Ahora. Madrid 01-05.1936 p.5. Valle Inclán ingresado en estado de gravedad	269-272/3	36x28x6 cm	PERIÓDICO ABIERTO	ATRIL EN M
140	COLECCIÓN VALLE INCLÁN	03 TERCERA ESTANCIA	03.1 vida	PARED 11	Programa del homenaje en Madrid presidido por Antonio Machado.	s/sig	33 x 25 cm	DOCUMENTO	PPT 51 x 35
141	COLECCIÓN VALLE INCLÁN	03 TERCERA ESTANCIA	03.1 vida	PARED 11	Adición al orden del día de la sesión del Ayuntamiento de Madrid, 11-III-1936 proponiendo imprimir su obra inédita.	s/sig	23 x 16 cm	DOCUMENTO	PPT 51 x 35
142	REPRODUCCIÓN COLECCIÓN VALLE INCLÁN	03 TERCERA ESTANCIA	03.1 vida	PARED 11	Benavente y Valle-Inclán en un juego de Divinas palabras	s/sig	15 x 10 cm	FOTOGRAFÍA VERTICAL REPRODUCCIÓN	PPT 43 x 35,5
143	COLECCIÓN VALLE INCLÁN	03 TERCERA ESTANCIA	03.1 vida	PARED 11	Retrato de Valle-Inclán	s/sig	35 x 22 cm	DIBUJO	YA ENMARCADA MARCO ORIGINAL 35 x 22 cm
144	COLECCIÓN VALLE INCLÁN	03 TERCERA ESTANCIA	03.1 vida	PARED 11	Liquidación de ventas de la Colección (VIII-1931)	s/sig	27,5x22 cm	DOCUMENTO	PPT 40,5 x 30
145	COLECCIÓN VALLE INCLÁN	03 TERCERA ESTANCIA	03.1 vida	PARED 11	Liquidación de ventas de la Colección (XI-1931)	s/sig	21,5 x 27,6	DOCUMENTO	PPT 40,5 x 30
147	COLECCIÓN VALLE INCLÁN	03 TERCERA ESTANCIA	03.2 obra	VIT 24	Cartel de ferias : cromos isabelinos / R. del Valle Inclán. 1925	s/sig	14,5x11 cm	LIBRO CERRADO	BASE INCLINADA
148	COLECCIÓN VALLE INCLÁN	03 TERCERA ESTANCIA	03.2 obra	VIT 25	Claves líricas / [versos de Ramón del Valle-Inclán]. 1930	s/sig	19x12,5 cm	LIBRO CERRADO	BASE INCLINADA
149	COLECCIÓN VALLE INCLÁN	03 TERCERA ESTANCIA	03.2 obra	VIT 24	Ecós de Asmodeo novela / Ramón del Valle-Inclán ; ilustraciones de J. Pozo. 1926	s/sig	16,5x11,5 cm	LIBRO CERRADO	BASE INCLINADA

150	COLECCIÓN VALLE INCLÁN	03 TERCERA ESTANCIA	03.2 obra	VIT 24	Estampas isabelinas... novela / ilustraciones de Barbero. 1927	s/sig	16,5x10,5 cm	LIBRO CERRADO	BASE INCLINADA
151	COLECCIÓN VALLE INCLÁN	03 TERCERA ESTANCIA	03.2 obra	VIT 25	Fin de un revolucionario : aeluyas de la Gloriosa / Ramón del Valle-Inclán ; ilustraciones de Varela de Seijas. 1928	s/sig	17x12,5 cm	LIBRO CERRADO	BASE INCLINADA
152	COLECCIÓN VALLE INCLÁN	03 TERCERA ESTANCIA	03.2 obra	VIT 25	La hija del capitán : novela / Ramón del Valle-Inclán ; ilustraciones de Masberger	s/sig	16,5x10,5 cm	LIBRO CERRADO	BASE INCLINADA
153	COLECCIÓN VALLE INCLÁN	03 TERCERA ESTANCIA	03.2 obra	VIT 24	Ligazón auto para siluetas / Ramón del Valle-Inclán ; ilustraciones de Rivero	s/sig	1,5x10 cm	LIBRO CERRADO	BASE INCLINADA
154	COLECCIÓN VALLE INCLÁN	03 TERCERA ESTANCIA	03.2 obra	VIT 25	Martes de carnaval : esperperanto por Ramón del Valle-Inclán	s/sig	19x12,5 cm	LIBRO CERRADO	BASE INCLINADA
155	COLECCIÓN VALLE INCLÁN	03 TERCERA ESTANCIA	03.2 obra	VIT 25	Otra castiza de Samaria (estampas populares) / por Ramón del Valle-Inclán ; ilustraciones de Puyol	s/sig	15x10 cm	LIBRO CERRADO	BASE INCLINADA
156	COLECCIÓN VALLE INCLÁN	03 TERCERA ESTANCIA	03.2 obra	VIT 25	Retablo de la avaricia, la lujuria y la muerte / lo saca a la luz Ramón del Valle Inclán	s/sig	18x12,5 cm	LIBRO CERRADO	BASE INCLINADA
157	MUSEO POBRA CARABIÑAL	03 TERCERA ESTANCIA	03.2 obra	VIT 25	Teatrillo de enredo : novela / Ramón del Valle-Inclán ; ilustraciones de Varela de Seijas		17,3x12,6 cm	LIBRO CERRADO	BASE INCLINADA
158	MUSEO POBRA CARABIÑAL	03 TERCERA ESTANCIA	03.2 obra	VIT 24	El terno del difunto novela / ilustraciones de Masberger		17,2x11,7 cm	LIBRO CERRADO	BASE INCLINADA
159	MUSEO POBRA CARABIÑAL	03 TERCERA ESTANCIA	03.2 obra	VIT 24	Visperas de la gloriosa / por Ramón del Valle-Inclán ; ilustraciones de José Caballero		15x10,5 cm	LIBRO CERRADO	BASE INCLINADA

160	COLECCIÓN VALLE INCLÁN	03 TERCERA ESTANCIA	03.2 obra	VIT 25	Viva mi dueño / por Ramón del Valle Inclán	s/sig	19x12,5 cm	LIBRO CERRADO	BASE INCLINADA
161	MUSEO POBRA CARABIÑAL	03 TERCERA ESTANCIA	03.2 obra	VIT 24	Zacarías el Cruzado o Agüero nigromante : novela / por Ramón del Valle-Inclán ; ilustraciones de Ramírez		15x10,5 cm	LIBRO CERRADO	BASE INCLINADA
162	COLECCIÓN VALLE INCLÁN	04 AUTOR DISEÑADOR Y EDITOR	Obra	VIT 26	Libreta manuscrita.	s/sig	15 x 19 cm	LIBRO ABIERTO	ATRIL EN M
163	COLECCIÓN VALLE INCLÁN	04 AUTOR DISEÑADOR Y EDITOR	Obra	VIT 26	Libreta manuscrita con anotaciones para La media noche. 1916	s/sig	15 X 19 cm	LIBRO ABIERTO	ATRIL EN M
164	COLECCIÓN VALLE INCLÁN	04 AUTOR DISEÑADOR Y EDITOR	Obra	VIT 26	manuscritos del original de La media noche. Ejemplar 1 Breve noticia	s/sig	21x16 cm	MANUSCRITO	BASE INCLINADA
165	COLECCIÓN VALLE INCLÁN	04 AUTOR DISEÑADOR Y EDITOR	Obra	VIT 26	manuscritos del original de La media noche. Ejemplar 2 Un elace cronoóligo	s/sig	21x16 cm	MANUSCRITO	BASE INCLINADA
166	COLECCIÓN VALLE INCLÁN	04 AUTOR DISEÑADOR Y EDITOR	Obra	VIT 26	manuscritos del original de La media noche. Ejemplar 3 a la medida de su caminar	s/sig	21x16 cm	MANUSCRITO	BASE INCLINADA
167	COLECCIÓN VALLE INCLÁN	04 AUTOR DISEÑADOR Y EDITOR	Obra	VIT 26	manuscritos del original de La media noche. Ejemplar 4 Y las gentes	s/sig	21x16 cm	MANUSCRITO	BASE INCLINADA
168	COLECCIÓN VALLE INCLÁN	04 AUTOR DISEÑADOR Y EDITOR	Obra	VIT 26	Manuscritos para El ruedo ibérico. Ejemplar 1 Tartajeo el curda	s/sig	21x16 cm	MANUSCRITO	BASE INCLINADA
169	COLECCIÓN VALLE INCLÁN	04 AUTOR DISEÑADOR Y EDITOR	Obra	VIT 26	Manuscritos para El ruedo ibérico. Ejemplar 2 Estoy verdaderamente..	s/sig	21x16 cm	MANUSCRITO	BASE INCLINADA

170	COLECCIÓN VALLE INCLÁN	04 AUTOR DISEÑADOR Y EDITOR	Obra	VIT 26	Manuscritos para El ruedo ibérico. Ejemplar 3 el aboroto de risas...	s/sig	21x16 cm	MANUSCRITO	BASE INCLINADA
171	COLECCIÓN VALLE INCLÁN	04 AUTOR DISEÑADOR Y EDITOR	Obra	VIT 26	Manuscritos para El ruedo ibérico. Ejemplar 4 El vituperio...	s/sig	21x16 cm	MANUSCRITO	BASE INCLINADA
172	COLECCIÓN VALLE INCLÁN	04 AUTOR DISEÑADOR Y EDITOR	Obra	VIT 27	Recortes de El sol de "Baza de espadas", encuadernados, con correcciones del autor y de su hijo Carlos para las obras completas de 1944.	s/sig	19x84 cm	RECORTES EN CARTULINA	BASE INCLINADA
178	COLECCIÓN VALLE INCLÁN	04 AUTOR DISEÑADOR Y EDITOR	Obra	VIT 27	Voces de gesta : tragedia past... Ramón del Valle- Inclán ; [Richardus Baroja ... et ... ornaverunt]	s/sig	22,5x34 cm	LIBRO CERRADO	BASE INCLINADA
179	COLECCIÓN VALLE INCLÁN	04 AUTOR DISEÑADOR Y EDITOR	Obra	VIT 27	Plancha de Voces de gesta sobre un dibujo de Julio Romero de Torres.	s/sig	18,5x13x5x2,3 cm	OBJETO	BASE INCLINADA
180	COLECCIÓN VALLE INCLÁN	04 AUTOR DISEÑADOR Y EDITOR	Obra	VIT 27	Voces de gesta : tragedia past... Ramón del Valle- Inclán ; [Richardus Baroja ... et ... ornaverunt]	s/sig	22,5x34 cm (abierto) 22,5 x 17 cerrado	LIBRO ABIERTO	ATRIL EN M
181	COLECCIÓN VALLE INCLÁN	04 AUTOR DISEÑADOR Y EDITOR	Obra	VIT 27	La lámpara maravillosa Madrid : Imprenta "Artes de la Ilustración", , 30 de junio de 1922. Ejemplar 2	s/sig	18,5x27 cm (abierto) 18,5x13,5 cm (cerrado)	LIBRO CERRADO	BASE INCLINADA
182	COLECCIÓN VALLE INCLÁN	04 AUTOR DISEÑADOR Y EDITOR	Obra	VIT 27	Orla (Moya del Pino) y plancha sobre un dibujo de Aureliano Arteta.	s/sig	22x16x2,3 cm	OBJETO	BASE INCLINADA
183	BIBLIOTECA REGIONAL DE MADRID	04 AUTOR DISEÑADOR Y EDITOR	Obra	VIT 27	La lámpara maravillosa Madrid : Imprenta "Artes de la Ilustración", , 30 de junio de 1922. Ejemplar 2	V-729	17 x 12,5 cm	LIBRO ABIERTO	ATRIL EN M
184	COLECCIÓN VALLE INCLÁN	04 AUTOR DISEÑADOR Y EDITOR	Obra	VIT 27	Plancha de Voces de gesta sobre un dibujo de Anselmo Miguel Nieto.	s/sig	18x13x2 cm	OBJETO	BASE INCLINADA

185	COLECCIÓN VALLE INCLÁN	04 AUTOR DISEÑADOR Y EDITOR	Obra	VIT 27	La lámpara maravillosa Madrid : Imprenta "Artes de la Ilustración", , 30 de junio de 1922. Ejemplar 1	s/sig	17,5x25 cm (abierto) 17,5x12,5 cm (cerrado)	LIBRO ABIERTO	ATRIL EN M
186	COLECCIÓN VALLE INCLÁN	04 AUTOR DISEÑADOR Y EDITOR	Obra	VIT 27	Plancha de Lámpara maravillosa sobre un dibujo de José Moya de Valle-Inclán leyendo	s/sig	10,5x11x2cm	OBJETO	BASE INCLINADA
187	COLECCIÓN VALLE INCLÁN	04 AUTOR DISEÑADOR Y EDITOR	Obra	VIT 27	La lámpara maravillosa Madrid : Imprenta "Artes de la Ilustración", , 30 de junio de 1922. Ejemplar 2	s/sig	17,5x25 cm (abierto) 17,5 x 12,5 cm (cerrado)	LIBRO ABIERTO	ATRIL EN M
188	COLECCIÓN VALLE INCLÁN	04 AUTOR DISEÑADOR Y EDITOR	Obra	VIT 27	Adorno sobre un dibujo de José Moya (una calavera con dos tibias cruzadas donde rodea una serpiente).	s/sig	4,5x7x2 cm	OBJETO	BASE INCLINADA
189	COLECCIÓN VALLE INCLÁN	04 AUTOR DISEÑADOR Y EDITOR	Obra	VIT 27	Adorno sobre un dibujo de José Moya (el ojo divino en el círculo de una serpiente)	s/sig	4,5x7x2 cm	OBJETO	BASE INCLINADA
190	COLECCIÓN VALLE INCLÁN	05 LOS AMIGOS	05.1 AMERICANOS	VIT 28	"Epístola"	s/sig	22x15,5 cm	MANUSCRITO (Dos hojas)	BASE INCLINADA
191	COLECCIÓN VALLE INCLÁN	05 LOS AMIGOS	05.1 AMERICANOS	VIT 28	El problema agrario de México	s/sig	26,5x21 cm	MANUSCRITO (Dos hojas)	BASE INCLINADA
192	COLECCIÓN VALLE INCLÁN	05 LOS AMIGOS	05.1 AMERICANOS	VIT 28	Los de Barranco. Buenos Aires	s/sig	29x46 cm (abierto) 29x23 (cerrado)	LIBRO ABIERTO por dedicatoria utógrafa	ATRIL EN M
193	COLECCIÓN VALLE INCLÁN	05 LOS AMIGOS	05.1 AMERICANOS	VIT 28	La gloria de don Ramiro, Buenos Aires, 1929	s/sig	19x26 cm (abierto) 19x13 (cerrado)	LIBRO ABIERTO por dedicatoria utógrafa	ATRIL EN M
194	COLECCIÓN VALLE INCLÁN	05 LOS AMIGOS	05.1 AMERICANOS	VIT 28	El cencerro de cristal, Buenos Aires,	s/sig	19x26 cm (abierto) 19x13 (cerrado)	LIBRO ABIERTO por dedicatoria utógrafa	ATRIL EN M

195	COLECCIÓN VALLE INCLÁN	05 LOS AMIGOS	05.1 AMERICANOS	VIT 28	La trepadora, Caracas, 1925.	s/sig	21x28 (abierto) 21x14 (cerrado) cm	LIBRO ABIERTO por dedicatoria utógrafa	ATRIL EN M
196	COLECCIÓN VALLE INCLÁN	05 LOS AMIGOS	05.1 AMERICANOS	VIT 28	Canciones en la noche, Santiago de Chile, 1913	s/sig	19,5x28 cm (abierto) 19,5x14 cm (cerrado)	LIBRO ABIERTO por dedicatoria utógrafa	ATRIL EN M
197	COLECCIÓN VALLE INCLÁN	05 LOS AMIGOS	05.1 AMERICANOS	VIT 28	Siete cabezas, México D. F., 1921	s/sig	19x26 cm (abierto) 19x13 cm (cerrado)	LIBRO ABIERTO por dedicatoria utógrafa	ATRIL EN M
198	COLECCIÓN VALLE INCLÁN	05 LOS AMIGOS	05.1 AMERICANOS	VIT 28	Anuari, Madrid, 1918	s/sig	17x24 cm (abierto) 17x12 cm (cerrado)	LIBRO ABIERTO por dedicatoria utógrafa	ATRIL EN M
199	COLECCIÓN VALLE INCLÁN	05 LOS AMIGOS	05.1 AMERICANOS	VIT 28	La nación. Buenos Aires 11.1.1913	s/sig	62x94 cm (abierto) 62x47 cm (cerrado)	PERIÓDICO ABIERTO	ATRIL EN M
200	COLECCIÓN VALLE INCLÁN	05 LOS AMIGOS	05.1 AMERICANOS	VIT 28	A los perseguidos en Cuba. Manuscrito	s/sig	29,5x21 cm	MANUSCRITO	ATRIL EN M
201	COLECCIÓN VALLE INCLÁN	05 LOS AMIGOS	05.2 ESPAÑOLES	VIT 29	La corona, Madrid, Mundo Latino, 1930, 276 p.	s/sig	16x22 cm (abierto) 16x10 cm (cerrado)	LIBRO ABIERTO por dedicatoria autógrafa	ATRIL EN M
202	COLECCIÓN VALLE INCLÁN	05 LOS AMIGOS	05.2 ESPAÑOLES	VIT 29	El renacimiento de la novela española en el siglo XIX, Madrid, Mundo latino, 1924, 274 p.	s/sig	16x22 cm (abierto) 16x10,5 cm (cerrado)	LIBRO ABIERTO por dedicatoria autógrafa	ATRIL EN M
203	COLECCIÓN VALLE INCLÁN	05 LOS AMIGOS	05.2 ESPAÑOLES	VIT 29	La revolución mejicana, Madrid, CIAP, s.a., 356 p.	s/sig	19x25 cm (abierto) 19x12,5 cm (cerrado)	LIBRO ABIERTO por dedicatoria autógrafa	ATRIL EN M
204	COLECCIÓN VALLE INCLÁN	05 LOS AMIGOS	05.2 ESPAÑOLES	VIT 29	Los tres retratos, Madrid, CIAP, 1930, 238 p	s/sig	19x25 cm (abierto) 19x12,5 cm (cerrado)	LIBRO ABIERTO por dedicatoria autógrafa	ATRIL EN M



205	COLECCIÓN VALLE INCLÁN	05 LOS AMIGOS	05.2 ESPAÑOLES	VIT 29	El teatro del pueblo, Librería de Fernado Fé, Madrid, 1909, 288 p.	s/sig	19x25 cm (abierto) 19x12,5 cm (cerrado)	LIBRO ABIERTO por dedicatoria autógrafo	ATRIL EN M
206	COLECCIÓN VALLE INCLÁN	05 LOS AMIGOS	05.2 ESPAÑOLES	VIT 29	Las emociones sencillas, Madrid, 1910, 190 p.	s/sig	15,5x22 cm (abierto) 15,5x10,5 (cerrado)	LIBRO ABIERTO por dedicatoria autógrafo	ATRIL EN M
207	COLECCIÓN VALLE INCLÁN	05 LOS AMIGOS	05.2 ESPAÑOLES	VIT 29	Estrofas, Madrid, 1907, 98 p	s/sig	19x25 cm (abierto) 19x12,5 cm (cerrado)	LIBRO ABIERTO por dedicatoria autógrafo	ATRIL EN M
208	COLECCIÓN VALLE INCLÁN	05 LOS AMIGOS	05.2 ESPAÑOLES	VIT 29	Tesoro de la lengua castellana, Madrid, 1908, 660 p	s/sig	22x30 cm (abierto) 22x15 cm (cerrado)	LIBRO ABIERTO por dedicatoria autógrafo	ATRIL EN M
209	COLECCIÓN VALLE INCLÁN	05 LOS AMIGOS	05.2 ESPAÑOLES	VIT 29	Del cercado ajeno, Madrid, Pío Baroja, 1907, 160 p	s/sig	18x25 cm (abierto) 18x12,5 cm (cerrado)	LIBRO ABIERTO por dedicatoria autógrafo	ATRIL EN M
210	COLECCIÓN VALLE INCLÁN	05 LOS AMIGOS	05.2 ESPAÑOLES	VIT 29	La emoción del momento, Madrid, Pío Baroja, 1929, 208 p.	s/sig	19x25 cm (abierto) 19x12,5 cm (cerrado)	LIBRO ABIERTO por dedicatoria autógrafo	ATRIL EN M
211	COLECCIÓN VALLE INCLÁN	05 LOS AMIGOS	05.2 ESPAÑOLES	VIT 29	Los padres de la patria, Madrid, M. Romero, 1891, 184 p.	s/sig	17x25 cm (abierto) 17x12,5 cm (cerrado)	LIBRO ABIERTO por dedicatoria autógrafo	ATRIL EN M
212	COLECCIÓN VALLE INCLÁN	05 LOS AMIGOS	05.2 ESPAÑOLES	VIT 29	En las trincheras, Madrid, 1910	s/sig	19x25 cm (abierto) 19x12,5 cm (cerrado)	LIBRO ABIERTO por dedicatoria autógrafo	ATRIL EN M
213	COLECCIÓN VALLE INCLÁN	05 LOS AMIGOS	05.2 ESPAÑOLES	VIT 30	El hijo pródigo, Madrid, Atenea, 1918, 372 p.	s/sig	17x25 cm (abierto) 17x12,5 cm (cerrado)	LIBRO ABIERTO por dedicatoria autógrafo	ATRIL EN M
214	COLECCIÓN VALLE INCLÁN	05 LOS AMIGOS	05.2 ESPAÑOLES	VIT 30	La hora española, Madrid, 1930, 222 p.	s/sig	20x28 cm (abierto) 20x14 (cerrado)	LIBRO ABIERTO por dedicatoria autógrafo	ATRIL EN M

215	COLECCIÓN VALLE INCLÁN	05 LOS AMIGOS	05.2 ESPAÑOLES	VIT 30	Figuras de teatro, Madrid, Renacimiento, 1914, 210 p.	s/sig	20x28 cm (abierto) 20x14 (cerrado)	LIBRO ABIERTO por dedicatoria autógrafa	ATRIL EN M
216	COLECCIÓN VALLE INCLÁN	05 LOS AMIGOS	05.2 ESPAÑOLES	VIT 30	La posada y el camino, Madrid, Calpe, 1928, 142 p.	s/sig	19x25 cm (abierto) 19x12,5 cm (cerrado)	LIBRO ABIERTO por dedicatoria autógrafa	ATRIL EN M
217	COLECCIÓN VALLE INCLÁN	05 LOS AMIGOS	05.2 ESPAÑOLES	VIT 30	La nit de l'amor, Barcelona, 1905, 70 p.	s/sig	19x25 cm (abierto) 19x12,5 cm (cerrado)	LIBRO ABIERTO por dedicatoria autógrafa	ATRIL EN M
218	COLECCIÓN VALLE INCLÁN	05 LOS AMIGOS	05.2 ESPAÑOLES	VIT 30	Johann Wolfgang vob Goethe, Madrid, s.a., 224 p.	s/sig	22x30 cm (abierto) 22x15 cm (cerrado)	LIBRO ABIERTO por dedicatoria autógrafa	ATRIL EN M
219	COLECCIÓN VALLE INCLÁN	05 LOS AMIGOS	05.2 ESPAÑOLES	PARED 13	Carta (10-VII-1922) sobre carta a	s/sig	20x13 cm	DOCUMENTO	PPT 40,5 x 30
220	COLECCIÓN VALLE INCLÁN	05 LOS AMIGOS	05.2 ESPAÑOLES	PARED 13	Carta de Valle inclán a Azafra Madrid y envío manuscrito cuernons don Frid 04/1921	s/sig	12,5 x 20 cm	DOCUMENTO	PPT 40,5 x 30
221	COLECCIÓN VALLE INCLÁN	05 LOS AMIGOS	05.2 ESPAÑOLES	VIT 30	Martes de Carnaval- 1930 con dedicatoria autógrafa " A Graco Marsá,	s/sig	19x23 cm	LIBRO ABIERTO	ATRIL EN M
222	BIBLIOTECA NACIONAL DE ESPAÑA	06 TERTULIAS		VIT 31	Crónica, Madrid,, 12-1-1936. Crónica del gran don Ramón	ZR/247	39 cm	PERIÓDICO ABIERTO	ATRIL EN M
223	HEMEROTECA MUNICIPAL DE MADRID	06 TERTULIAS		VIT 31	Estampa, Madrid, año 6, nº 279, 13-V-1933. pág 6 ¿Cuál es su vicio predilecto?	F 3/13-14 (146-165)	36,5x19x3 cm	PERIÓDICO ABIERTO	ATRIL EN M
224	BIBLIOTECA NACIONAL DE ESPAÑA	06 TERTULIAS		VIT 31	Crónica, Madrid,, IV, nº 136, 19-VI-1932. P 10 Don Ramón del Valle Inclán nuevo presidente del Ateneo Foto en la tertulia del Henar	ZR/247	39 cm	PERIÓDICO ABIERTO	ATRIL EN M

225	COLECCIÓN VALLE INCLÁN	06 TERTULIAS		PARED 14	Carta del Coronel Casado a Carlos del Valle Inclán Blanco	s/sig	27x21 cm	CARTA	PPT 40,5 x 30
226	COLECCIÓN VALLE INCLÁN	06 TERTULIAS		VIT 10	La Pluma. Madrid, I-1923, p.46-47	s/sig	20x33,5 cm (abierto) 20x16,7cm (cerrado)	PERIÓDICO ABIERTO	ATRIL EN M
227	HEMEROTECA MUNICIPAL DE MADRID	06 TERTULIAS		VIT 10	Nuevo mundo, Madrid, XXXVIII Nº 1963, 24-X-1931. (Foto de Valle-Inclán y los contertulios de la Granja del Henar).	262-266/2	34x25x2,5 cm	PERIÓDICO ABIERTO	ATRIL EN M
228	COLECCIÓN VALLE INCLÁN	01 PRIMERA ESTANCIA		VIT 01	Los fantasmas : (apuntes para la psicología del porvenir) : colección de artículos publicados en El Heraldo de Madrid. 1891	S/sig	21x30 cm (abierto) 21x15 cm (cerrado)	LIBRO ABIERTO	ATRIL EN M
229	COLECCIÓN VALLE INCLÁN	02 SEGUNDA ESTANCIA	02.1 Vida	VIT 05	Instantáneas, Madrid, II. Nº 5 de 1899	s/sig	22x27 cm (abierto) 22x12 cm (cerrado)	PERIÓDICO ABIERTO (asociada a 26)	ATRIL EN M
230	COLECCIÓN VALLE INCLÁN	02 SEGUNDA ESTANCIA	02.7 1921 tercer viaje	VIT 16	Cuatro cuartillas del original de "El gineceo de doña Rosita", versión anterior a un capítulo de Tirano Banderas. Cuartilla 1: Sección "Notas del gineceo de Doña Rosita Cuarta. Mi señora doña Manolita". Numerada "I" extremo superior derecho	s/sig	17,5x12 cm	MANUSCRITO (asociado a 89, 231,232)	BASE INCLINADA
231	COLECCIÓN VALLE INCLÁN	02 SEGUNDA ESTANCIA	02.7 1921 tercer viaje	VIT 16	Cuatro cuartillas del original de "El gineceo de doña Rosita", versión anterior a un capítulo de Tirano Banderas.	s/sig	17,5x12 cm	MANUSCRITO (asociado a 89, 230,232)	BASE INCLINADA
232	COLECCIÓN VALLE INCLÁN	02 SEGUNDA ESTANCIA	02.7 1921 tercer viaje	VIT 16	Cuatro cuartillas del original de "El gineceo de doña Rosita", versión anterior de un capítulo de Tirano Banderas. Cuartilla 4: "No me quieran tan cabrón". Numerada "III" extremo superior derecho	s/sig	17x12 cm	MANUSCRITO (asociado a 89, 230, 231)	BASE INCLINADA
233	COLECCIÓN VALLE INCLÁN	02 SEGUNDA ESTANCIA	02.7 1921 tercer viaje	VIT 16	folios autógrafos con notas para la conferencia. Hoja 2 Un periodista escapado	s/sig	17,5x12 cm	MANUSCRITO (asociada a 92)	BASE INCLINADA
234	REPRODUCCIÓN	03 TERCERA ESTANCIA	03.1 vida	PARED 11	Última fotografía de Valle-Inclán en Madrid en <i>Ahora Madrid</i> , 7 de enero de 1936, página 18	s/sig	15 x 10 cm	FOTOGRAFÍA VERTICAL REPRODUCCIÓN (ant 137). BNE	PPT 43 x 35,5

235	REPRODUCCIÓN COLECCIÓN VALLE INCLÁN	02 SEGUNDA ESTANCIA	02.7 1921 tercer viaje	VIT 17 PARED	Valle inclán en su casa	s/sig	15 x 10 cm	FOTOGRAFÍA VERTICAL REPRODUCCIÓN (asociada a 88)	PPT 35 x 25,5
236	BIBLIOTECA NACIONAL DE ESPAÑA	03 TERCERA ESTANCIA	03.1 vida	VIT 13	Nuevo mundo (Madrid) Madrid, 21-XI-1931	ZR/594	29 cm	PERIÓDICO ABIERTO	ATRIL EN M
237	REPRODUCCIÓN	05 LOS AMIGOS	05.1 AMERICANOS	PARED 12	Ruben Dario			ENMARCADO REPRODUCCIÓN CON TRATAMIENTO DE OBRA. LA TENEMOS	PPT 40,5 x 30
238	REPRODUCCIÓN	05 LOS AMIGOS	05.1 AMERICANOS	PARED 12	Gregorio de Laferrère			ENMARCADO REPRODUCCIÓN CON TRATAMIENTO DE OBRA. LA TENEMOS.	PPT 40,5 x 30
239	REPRODUCCIÓN	05 LOS AMIGOS	05.1 AMERICANOS	PARED 12	Enrique Larreta		20 x 15 cm	ENMARCADO REPRODUCCIÓN CON TRATAMIENTO DE OBRA. LA TENEMOS	PPT 40,5 x 30
240	REPRODUCCIÓN	05 LOS AMIGOS	05.1 AMERICANOS	PARED 12	Ricardo Güiraldes, aprox 1925			ENMARCADO REPRODUCCIÓN CON TRATAMIENTO DE OBRA. Biblioteca Nacional Argentina. Recibido	PPT 40,5 x 30
241	REPRODUCCIÓN	05 LOS AMIGOS	05.1 AMERICANOS	PARED 12	Vicente García Huidobro, 191			ENMARCADO REPRODUCCIÓN CON TRATAMIENTO DE OBRA. Colección Biblioteca Nacional de Chile, Memoria Chilena.	PPT 40,5 x 30
242	REPRODUCCIÓN	05 LOS AMIGOS	05.1 AMERICANOS	PARED 12	Teresa Wilms			ENMARCADO REPRODUCCIÓN CON TRATAMIENTO DE OBRA. Colección Biblioteca Nacional de Chile, disponible en Biblioteca Nacional Digital de Chile	PPT 40,5 x 30
243	REPRODUCCIÓN	05 LOS AMIGOS	05.2 ESPAÑOLES	PARED 12	Manuel Azaña, 1929			ENMARCADO REPRODUCCIÓN CON TRATAMIENTO DE OBRA. PROCEDENCIA ABC. RECIBIDO	PPT 40,5 x 30
244	REPRODUCCIÓN	05 LOS AMIGOS	05.2 ESPAÑOLES	PARED 12	Eduardo Gómez de Barquero (Andreino), 1928			ENMARCADO REPRODUCCIÓN CON TRATAMIENTO DE OBRA. PROCEDENCIA ABC. RECIBIDO	PPT 40,5 x 30

245	REPRODUCCIÓN	05 LOS AMIGOS	05.2 ESPAÑOLES	PARED 12	Luis Arikustain			ENMARCADO REPRODUCCIÓN CON TRATAMIENTO DE OBRA. LA TENEMOS	PPT 40,5 x 30
246	REPRODUCCIÓN	05 LOS AMIGOS	05.2 ESPAÑOLES	PARED 12	Ricardo Baroja y Nessi			ENMARCADO REPRODUCCIÓN CON TRATAMIENTO DE OBRA. BNE	PPT 40,5 x 30
247	REPRODUCCIÓN	05 LOS AMIGOS	05.2 ESPAÑOLES	PARED 12	Jacinto Benavente			ENMARCADO REPRODUCCIÓN CON TRATAMIENTO DE OBRA. LA TENEMOS	PPT 40,5 x 30
248	REPRODUCCIÓN	05 LOS AMIGOS	05.2 ESPAÑOLES	PARED 12	Javier Bugallal			ENMARCADO REPRODUCCIÓN CON TRATAMIENTO DE OBRA. BNE	PPT 40,5 x 30
249	REPRODUCCIÓN	05 LOS AMIGOS	05.2 ESPAÑOLES	PARED 12	Ricardo J. Catarineau			ENMARCADO REPRODUCCIÓN CON TRATAMIENTO DE OBRA. BNE	PPT 40,5 x 30
250	REPRODUCCIÓN	05 LOS AMIGOS	05.2 ESPAÑOLES	PARED 12	Julio Cejador y Frauca			ENMARCADO REPRODUCCIÓN CON TRATAMIENTO DE OBRA. LA TENEMOS	PPT 40,5 x 30
251	REPRODUCCIÓN	05 LOS AMIGOS	05.2 ESPAÑOLES	PARED 12	Enrique Díez Canedo			ENMARCADO REPRODUCCIÓN CON TRATAMIENTO DE OBRA. RECLAMADO A MÉXICO. Tenemos otra foto alternativa	PPT 40,5 x 30
252	REPRODUCCIÓN	05 LOS AMIGOS	05.2 ESPAÑOLES	PARED 12	Victoriano Gracia Martí			ENMARCADO REPRODUCCIÓN CON TRATAMIENTO DE OBRA. BNE	PPT 40,5 x 30
253	REPRODUCCIÓN	05 LOS AMIGOS	05.2 ESPAÑOLES	PARED 12	Antonio Palomero (Gil Parrado)			ENMARCADO REPRODUCCIÓN CON TRATAMIENTO DE OBRA. BNE	PPT 40,5 x 30
254	REPRODUCCIÓN	05 LOS AMIGOS	05.1 AMERICANOS	PARED 12	Enrique Gómez Carrillo, 1906			ENMARCADO REPRODUCCIÓN CON TRATAMIENTO DE OBRA. PROCEDENCIA ABC. RECIBIDO	PPT 40,5 x 30

255	REPRODUCCIÓN	05 LOS AMIGOS	05.2 ESPAÑOLES	PARED 12	J. Grau				ENMARCADO REPRODUCCIÓN CON TRATAMIENTO DE OBRA. IMAGEN EN 'TEATRO SELECTO DE JACINTO GRAU'. ESTA EN LA BNE Y ES DE LUCIANO'	PPT 40,5 x 30
256	REPRODUCCIÓN	05 LOS AMIGOS	05.2 ESPAÑOLES	PARED 12	Antonio Hoyos y Vinent				ENMARCADO REPRODUCCIÓN CON TRATAMIENTO DE OBRA. BNE	PPT 40,5 x 30
257	REPRODUCCIÓN	05 LOS AMIGOS	05.2 ESPAÑOLES	PARED 12	José de Laserna				ENMARCADO REPRODUCCIÓN CON TRATAMIENTO DE OBRA. BNE	PPT 40,5 x 30
258	REPRODUCCIÓN	05 LOS AMIGOS	05.2 ESPAÑOLES	PARED 12	Santiago Rusiñol delante de uno de los últimos cuadros que pintó en Aranjuez, 1931				ENMARCADO REPRODUCCIÓN CON TRATAMIENTO DE OBRA. PROCEDENCIA ABC. RECIBIDO	PPT 40,5 x 30
259	REPRODUCCIÓN	05 LOS AMIGOS	05.2 ESPAÑOLES	PARED 12	Margarita Nelken				ENMARCADO REPRODUCCIÓN CON TRATAMIENTO DE OBRA. BNE	PPT 40,5 x 30
262	BIBLIOTECA NACIONAL DE ESPAÑA	03 TERCERA ESTANCIA	03.1 vida	VIT 23	Ahora Madrid, 7 de enero de Inclán. Pág 3-4	Allecimiento Valle-	HN/2642	37 cm	PERIÓDICO ABIERTO	ATRIL EN M