

Legenda de solados

- Suelo grea porcelánico rectificado 40.5x40.5 con junta
- PAVIMENTO VINÍLICO HOMOGÉNEO ANTIDESLIZANTE CHIP UNIF. COLOR ROL. Sujal 20mm azoblo con escotía + perfil de remate entre alicatado y suelo
- Suelo grea porcelánico rectificado 40.5x40.5 con junta en zona deportiva
- Suelo grea porcelánico rectificado 40.5x40.5 con junta en habitación
- SUELO TCO. ELEVADO BALDOSA GRANITO ABUARDADO 60x60x4cm EXT
- Impermeabilización en suelo lámina lerdi
- Sellado y protección de drenaje / drenaje
- Felpudo

Este documento se ha obtenido directamente del original que contenía todas las firmas auténticas y se han ocultado los datos personales protegidos y los códigos que permitirían acceder al original



"Proyecto de Ejecución de obras de reforma para la implantación de unidades de convivencia en la residencia y centro de día Madrid Sur (Madrid), a través del plan de Recuperación, Transformación y Resiliencia - financiado por la Unión Europea - NEXT GENERATION EU"

SITUACIÓN  
Calle Javier de Miguel, 42, c/v calle Puerto de Castabona - 28018 (MADRID)

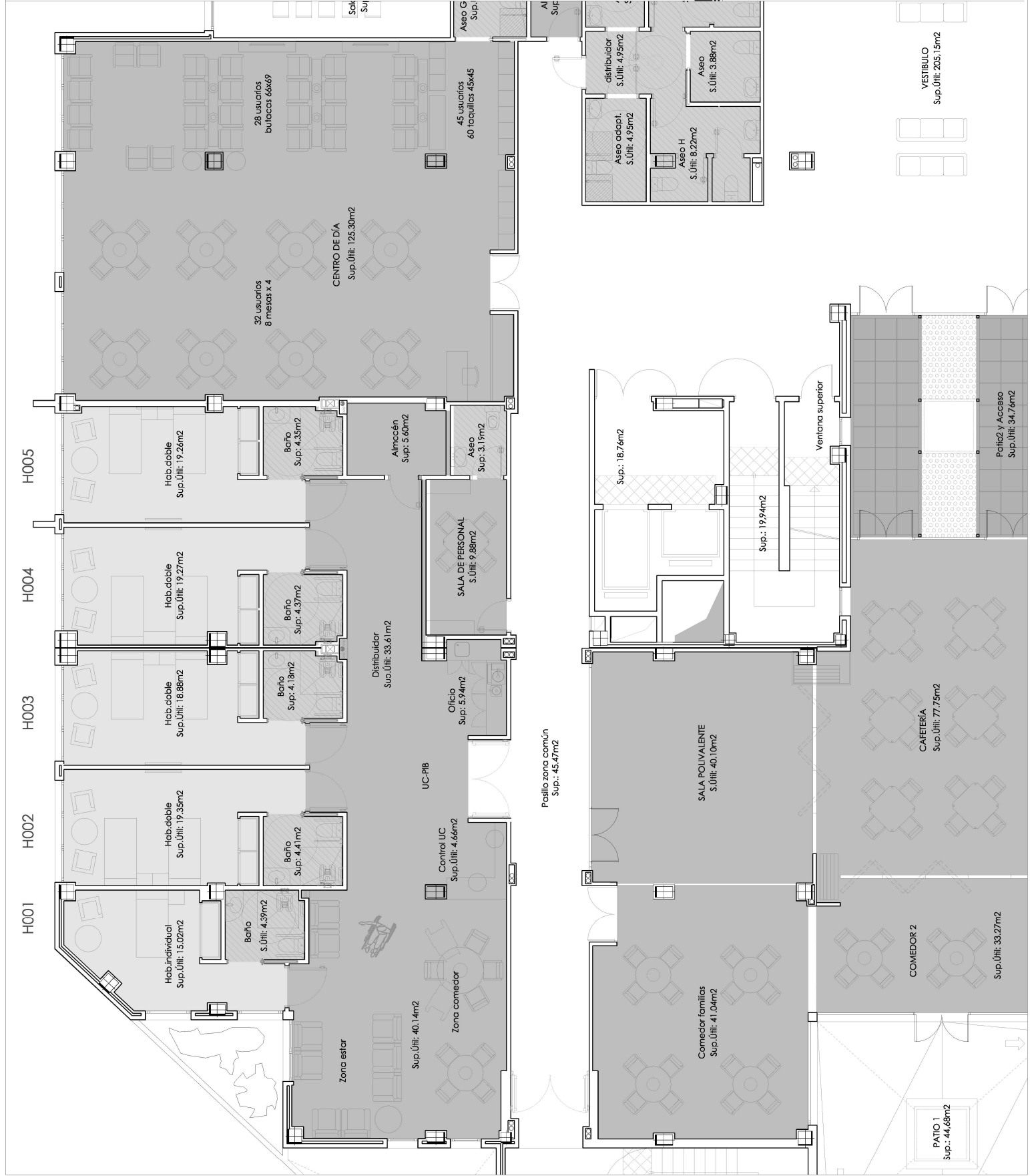
PLANO

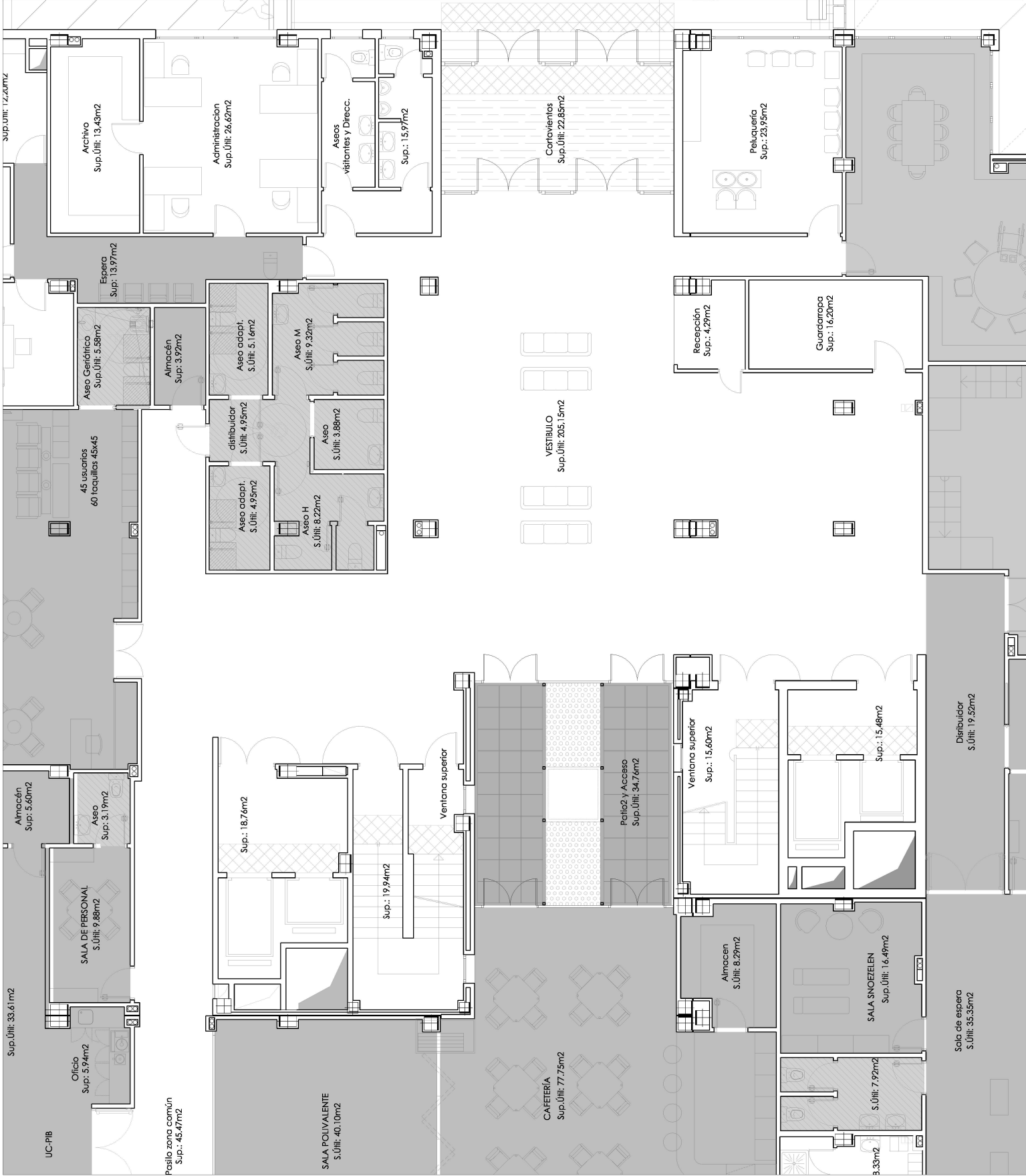
## ARQUITECTURA

### SOLADOS

#### Planta Baja

PROPIEDAD	Nº PLANO	A-36a
Dirección General del Mayor de la Consejería de Familia, Juventud y Asuntos Sociales	ESCALA	A1: 1/50
c/ O'Donnell, 50, 28009, Madrid	A3: 1/100	
ARQUITECTO	FECHA	abril 2024
BELEN IS ARQUITECTURA, S.L.	REVISADO	28 mayo 2024
Ignacio del Yerro San Román Col.17.443		





Legenda de solados

- Suelo gres porcelánico rectificado 40.5x40.5 con junta
- PAVIMENTO VINÍLICO HOMOGÉNEO ANTIDESLIZANTE CHIP UNIT.
- COLOR ROL - Sustr 20cm azulejo con escota + perfil de remate entre alicatado y suelo
- Suelo gres porcelánico rectificado 40.5x40.5 con junta en zona deportiva
- Suelo gres porcelánico rectificado 40.5x40.5 con junta en habitación
- SUELO TCO. ELEVADO BALDOSA GRANITO ABUARDADO 60x60x6cm EXT
- Impermeabilización en suelo limina lerdi
- Sellado y protección de drenaje / ascensor
- Felpudo



"Proyecto de Ejecución de obras de reforma para la implantación de unidades de convivencia en la residencia y centro de día Madrid Sur (Madrid), a través del plan de Recuperación, Transformación y Resiliencia - financiado por la Unión Europea - NEXT GENERATION EU"

SITUACIÓN  
Calle Javier de Miguel, 42 / V. calle Puerto de Castabona - 28018 (MADRID)

PLANO

# ARQUITECTURA

## SOLADOS

### Planta Baja

PROPIEDAD  
Dirección General del Mayor de la  
Consejería de Familia, Juventud y  
Asuntos Sociales  
c/ O'Donnell, 50. 28009, Madrid

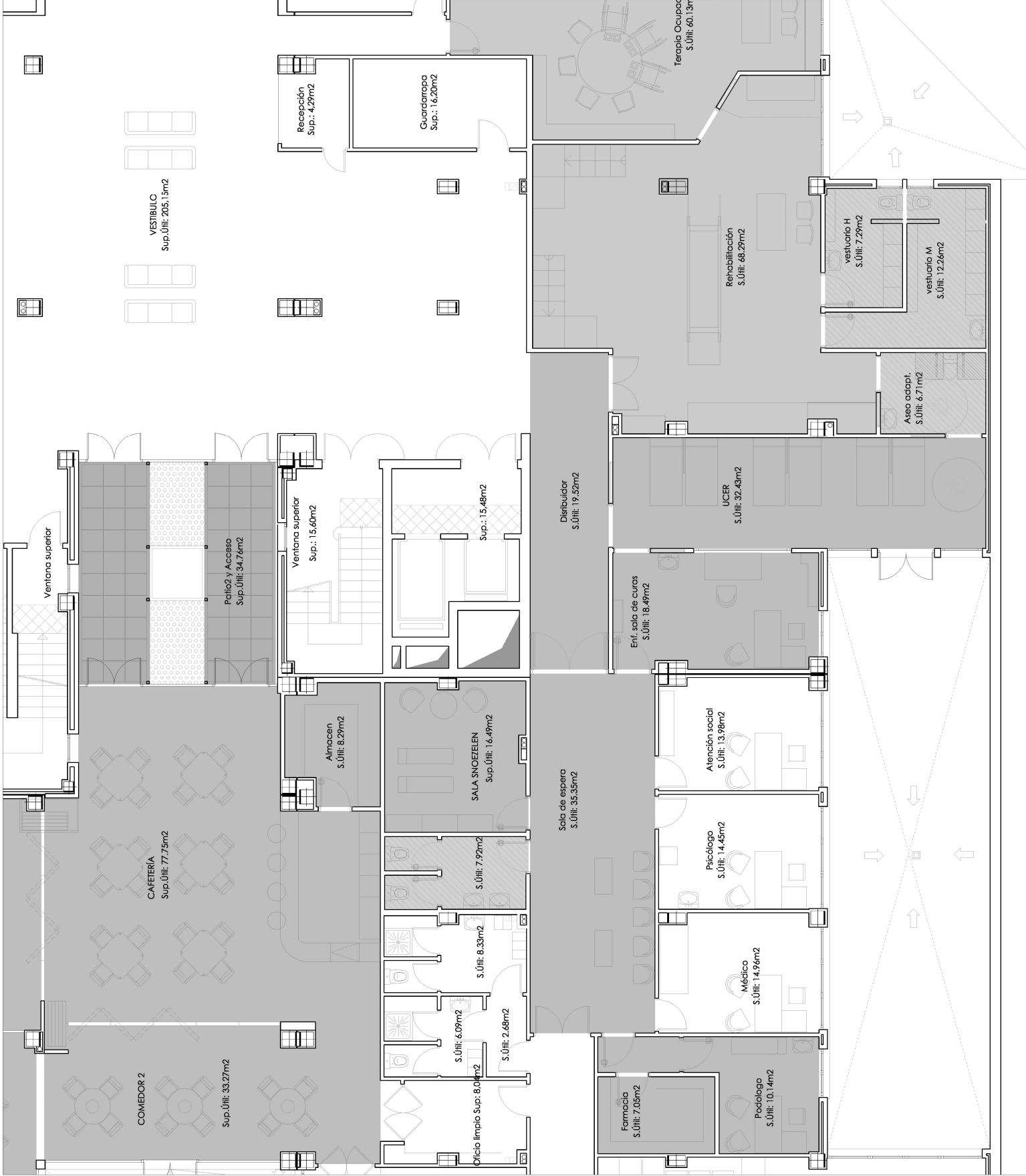
ARQUITECTO  
BELEN 15 ARQUITECTURA, S.L.  
Ignacio del Yerro San Román Col.17.443

Nº PLANO  
A-36b

ESCALA  
A1: 1/50  
A3: 1/100

FECHA  
abril 2024

REVISADO  
28 mayo 2024



"Proyecto de Ejecución de obras de reforma para la implantación de unidades de convivencia en la residencia y centro de día Madrid Sur (Madrid), a través del plan de Recuperación, Transformación y Resiliencia - financiado por la Unión Europea - NEXT GENERATION EU"

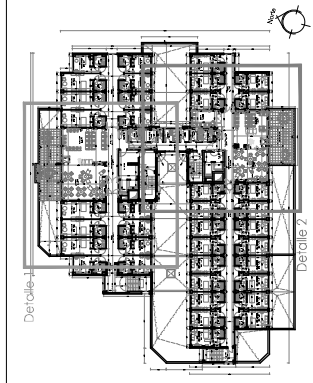
**SITUACIÓN**  
Calle Javier de Miguel, 42 / V. calle Puerto de Costabona - 28018 (MADRID)

# ARQUITECTURA

## SOLADOS

### Planta Baja

PROPIEDAD	Nº PLANO	A-36C
Dirección General del Mayor de la Consejería de Familia, Juventud y Asuntos Sociales	ESCALA	A1: 1/50
c/ O'Donnell, 50 - 28009, Madrid	A3: 1/100	
ARQUITECTO	FECHA	28 mayo 2024
BELEN IS ARQUITECTURA, S.L.	REVISADO	
Ignacio del Yerro San Román Col.7.443		



Detalle 2

- Legenda de solados**
- Suelo gris porcelánico rectificado 40.5x40.5 con junta
  - PAVIMENTO UNILICO HOMOGÉNEO ANTIDESLIZANTE CHIP UNIF. COLOR ROL. Suelo 20m zócalo con escoba + perfilado remate entre alicatado y suelo
  - Suelo gris porcelánico rectificado 40.5x40.5 con junta en zona deportiva
  - Suelo gris porcelánico rectificado 40.5x40.5 con junta en zona de eventos
  - SUELO TCO. ELEVADO BALDOSA GRANITO ABUJARDADO 60x60x4cm EXT
  - Impermeabilización en suelo lámina terci
  - Sañilización podocauli de drenaje/ ascensor
  - Felpudo



"Proyecto de Ejecución de obras de reforma para la implantación de unidades de convivencia en la residencia y centro de día Madrid Sur (Madrid), a través del plan de Recuperación, Transformación y Resiliencia - financiado por la Unión Europea - NEXT GENERATION EU"

**SITUACIÓN**  
Calle Javier de Miguel, 42, 4/v calle Puerto de Capatzena - 28018 (MADRID)

**PLANO**

## ARQUITECTURA

### SOLADOS

#### Planta Primera

PROPIEDAD	Nº PLANO	A-37a
Dirección General del Mayor de la Consejería de Familia, Juventud y Asuntos Sociales	ESCALA	A1: 1/50
c/ O'Donnell, 50 - 28009, Madrid	A3: 1/100	
ARQUITECTO	FECHA	abril 2024
BELEN IS ARQUITECTURA, S.L.	REVISADO	28 mayo 2024
Ignacio del Yerro San Román Col.17.443		







Detalle 1

Detalle 2

### Legenda de solados

- Suelo gris porcelánico rectificado 40.5x40.5 con junta
- PAVIMENTO VINÍLICO HOMÓGENEO ANTIDESLIZANTE CHIP UNIF. COLOR ROL - Suelo 20mm abtalo con escoba + perfil de remate entre alicatado y suelo
- Suelo gris porcelánico rectificado 40.5x40.5 con junta en zona deportiva
- Suelo gris porcelánico rectificado 40.5x40.5 con junta en habilitación
- SUELO TCO. ELEVADO BALDOSA GRANITO ABUARDADO 60x60x8cm EXT
- Impermeabilización en suelo llana leerd
- Sellado y protección de drenaje / ascensor
- Felpudo



"Proyecto de Ejecución de obras de reforma para la implantación de unidades de convivencia en la residencia y centro de día Madrid Sur (Madrid), a través del plan de Recuperación, Transformación y Resiliencia - financiado por la Unión Europea - NEXT GENERATION EU"

### SITUACIÓN

Calle Javier de Miguel, 42 / Vv calle Puerto de Costabona - 28018 (MADRID)

### PLANO

## ARQUITECTURA

### SOLADOS

### Planta Primera

### PROPIEDAD

Nº PLANO

A-37b

Dirección General del Mayor de la  
Consejería de Familia, Juventud y  
Asuntos Sociales

ESCALA

A1: 1/50  
A3: 1/100

FECHA

abril 2024

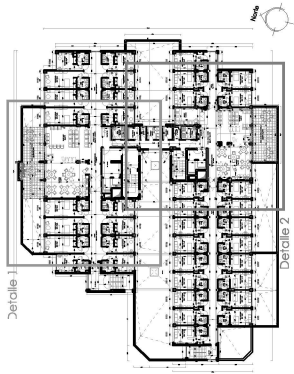
REVISADO

28 mayo 2024

### ARQUITECTO

BELEN IS ARQUITECTURA, S.L.

Ignacio del Yerro San Román Col.17.443



Legenda de solados

- Suelo gris porcelánico rectificado 40.5x40.5 con junta
- PAVIMENTO VINÍLICO HOMOGÉNEO ANTIDESLIZANTE CHP UNIF.
- COLOR ROL. Suelo 20mm azulejo con escaleta + perfil de remate entre alicatado y suelo
- Suelo gris porcelánico rectificado 40.5x40.5 con junta en zona deportiva
- Suelo gris porcelánico rectificado 40.5x40.5 con junta en habitación
- SUELO TCO. ELEVADO BALDOSA GRANITO ABUJARDADO 60x60x8cm EXT
- Impermeabilización en suelo lámina terci
- Saturnización podocauli de drenaje / ascensor
- Felpudo



Proyecto de Ejecución de obras de reforma para la implantación de unidades de convivencia en la residencia y centro de día Madrid Sur (Madrid), a través del plan de Recuperación, Transformación y Resiliencia - financiado por la Unión Europea - NEXT GENERATION EU"

SITUACIÓN  
Calle Javier de Miguel, 42 / V. calle Puerto de Costabona - 28018 (MADRID)

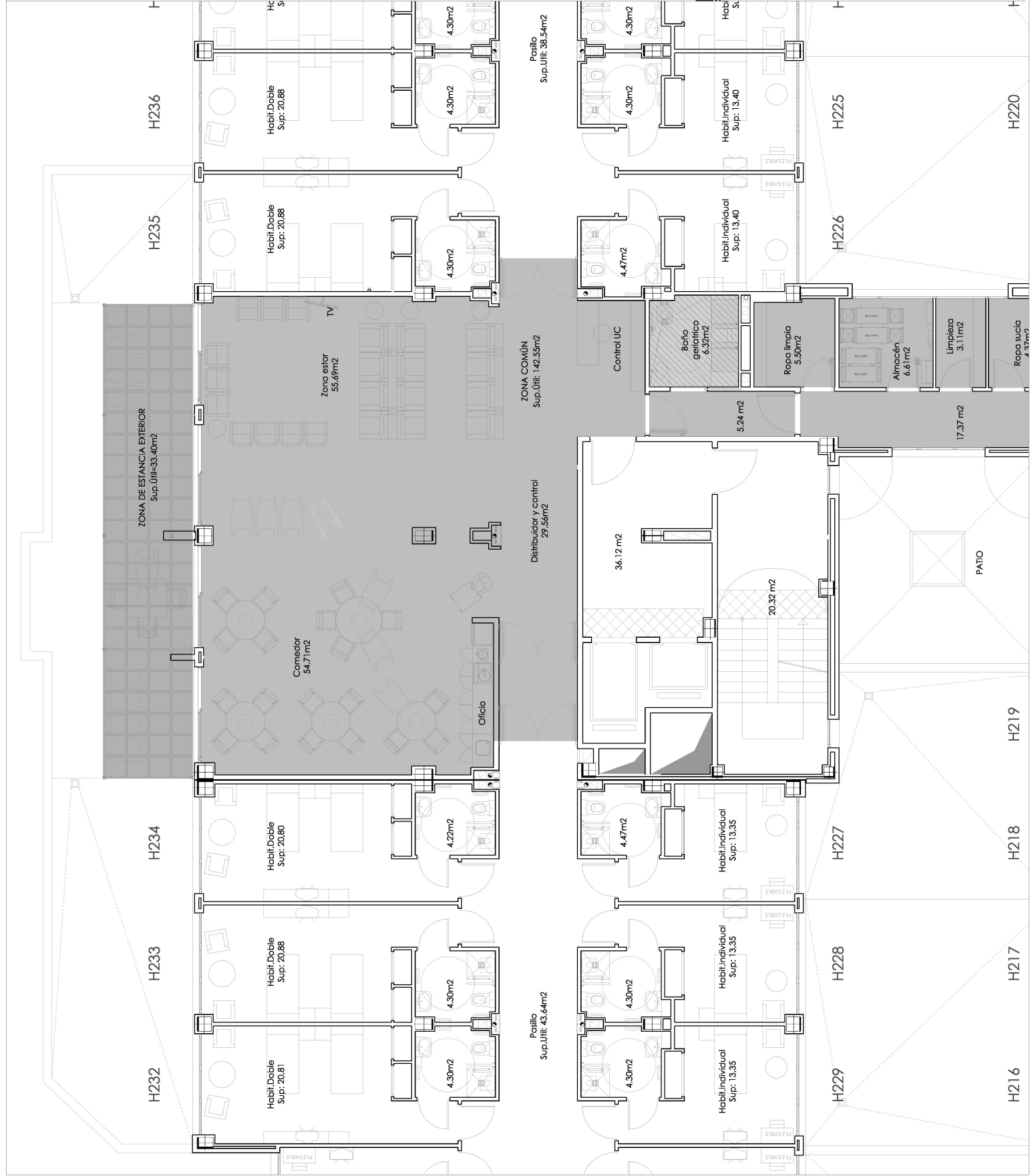
PLANO

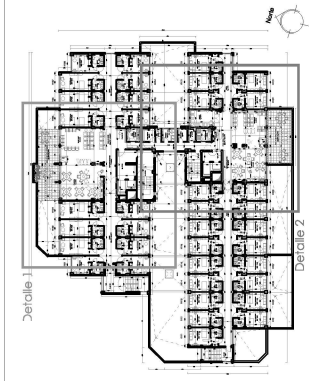
## ARQUITECTURA

### SOLADOS

#### Planta Segunda

PROPIEDAD	Nº PLANO	
Dirección General del Mayor de la Consejería de Familia, Juventud y Asuntos Sociales	ESCALA	<b>A-38a</b>
c/ O'Donnell, 50. 28009. Madrid	A1: 1/50	A3: 1/100
ARQUITECTO	FECHA	abril 2024
BELEN IS ARQUITECTURA, S.L.	REVISADO	28 mayo 2024
Ignacio del Yerro San Román Col.17.443		





Legenda de solados

- Suelo gres porcelánico rectificado 40.5x40.5 con junta
- PAVIMENTO UNILÚCO HOMOGÉNEO ANTIDESLIZANTE CHIP UNIF. COLOR ROL. Suelo 20mm azulejo con esocia + perfil de remate entre alicatado y suelo
- Suelo gres porcelánico rectificado 40.5x40.5 con junta en zona deportiva
- Suelo gres porcelánico rectificado 40.5x40.5 con junta en habilitaciones
- SUELO TCO. ELEVADO BALDOSA GRANITO ABUARDADO 60x60xcm EXT
- Impermeabilización en suelo llana leerd
- Sellado/ización producta de desnivel / ascensor
- Felpudo



"Proyecto de Ejecución de obras de reforma para la implantación de unidades de convivencia en la residencia y centro de día Madrid Sur (Madrid), a través del plan de Recuperación, Transformación y Resiliencia - financiado por la Unión Europea - NEXT GENERATION EU"

SITUACIÓN  
Calle Javier de Miguel, 42, c/v calle Puerto de Costabona - 28018 (MADRID)

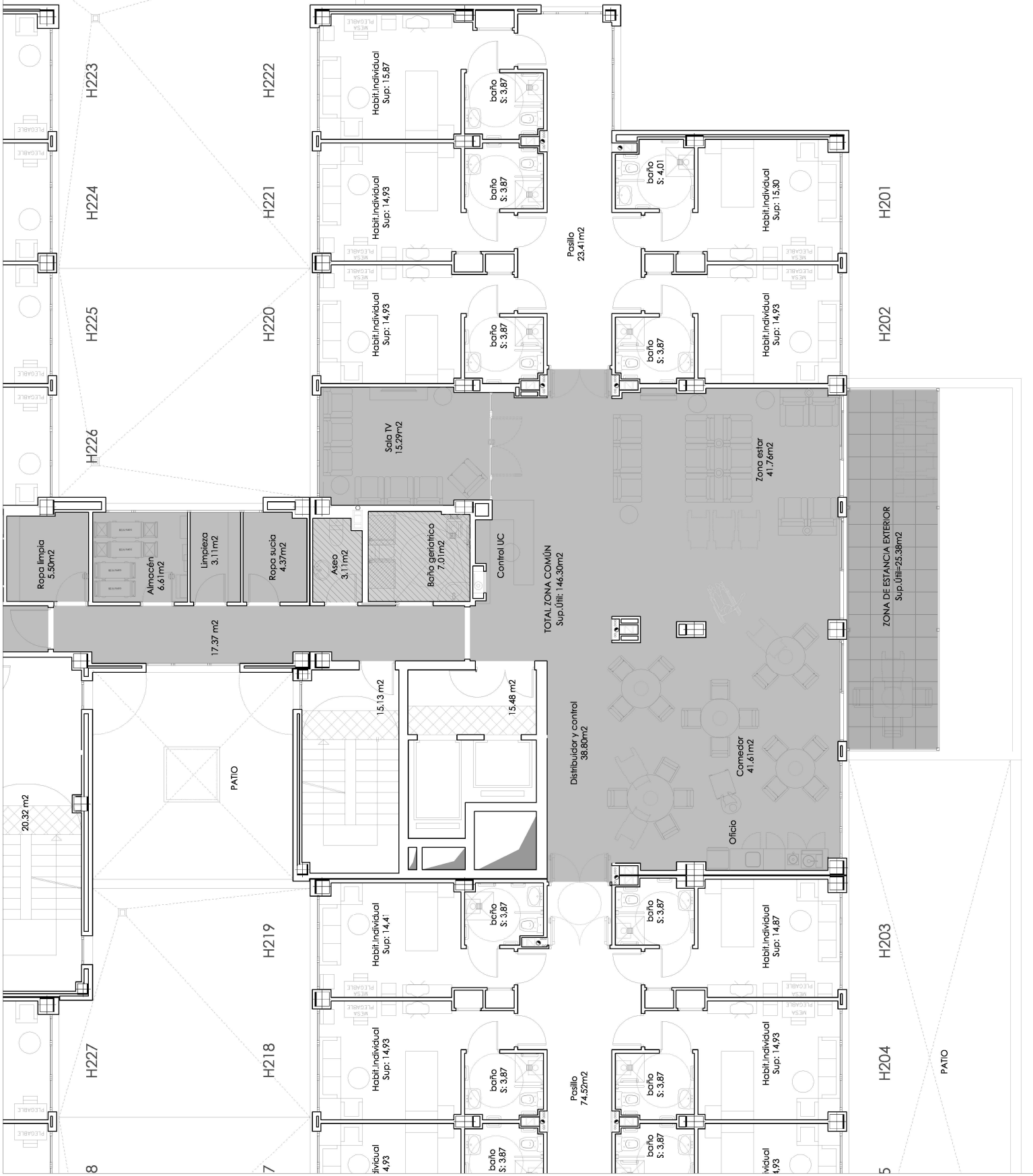
PLANO

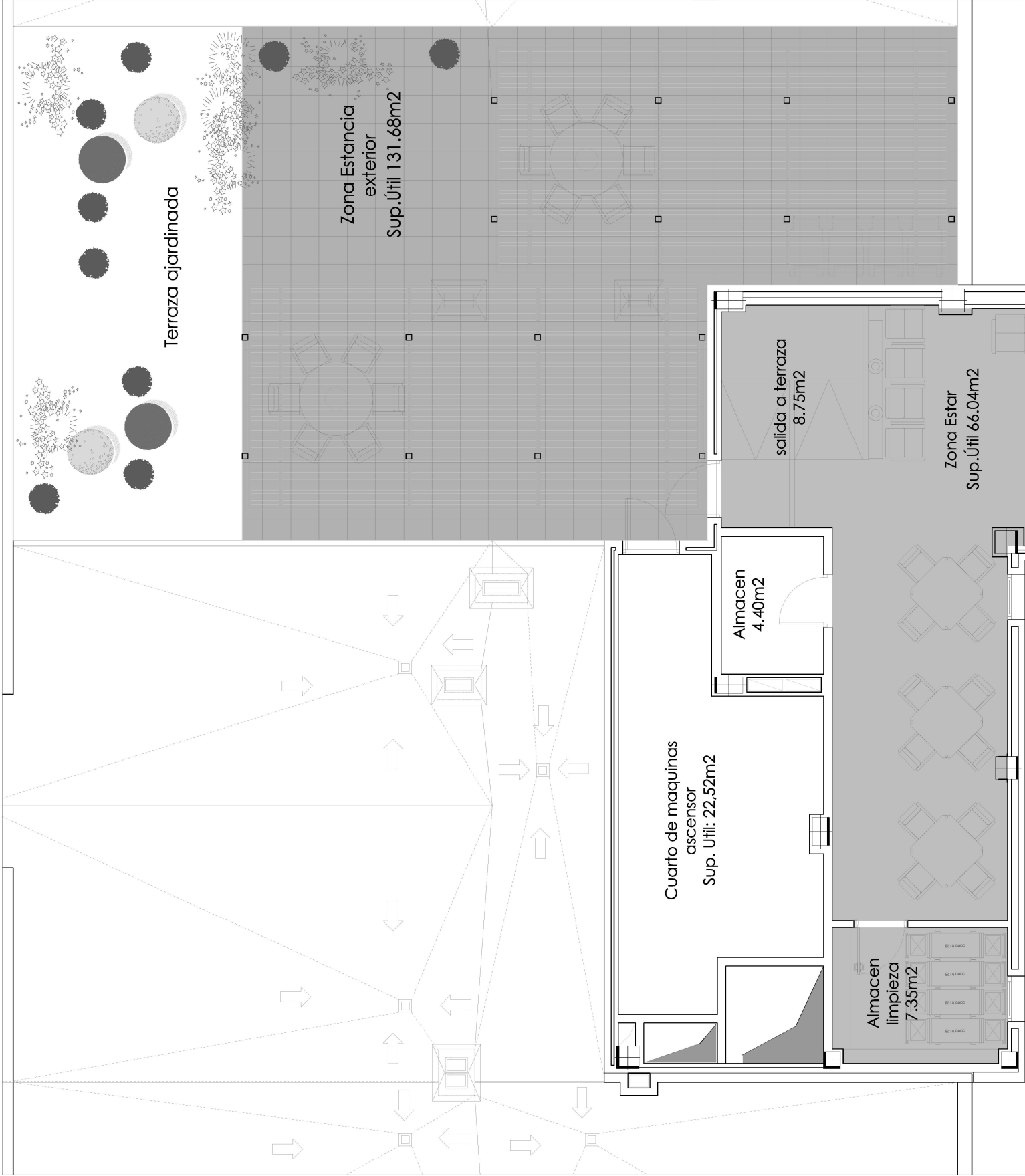
## ARQUITECTURA

### SOLADOS

#### Planta Segunda

PROPIEDAD	Nº PLANO	
Dirección General del Mayor de la Consejería de Familia, Juventud y Asuntos Sociales c/ O'Donnell, 50. 28009. Madrid	A-38b	
ARQUITECTO	ESCALA	
BELEN IS ARQUITECTURA, S.L. Ignacio del Yerro San Román Col.17.443	A1: 1/50 A3: 1/100	
	FECHA	
	abril 2024	
	REVISADO	
	28 mayo 2024	





Terraza ajardinada

Zona Estancia  
exterior  
Sup.útil 131.68m<sup>2</sup>

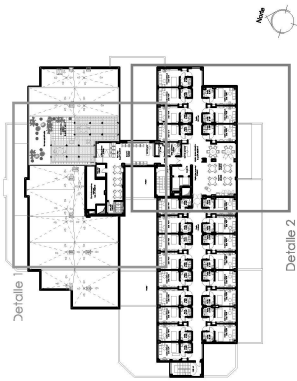
Cuarto de maquinas  
ascensor  
Sup. Util: 22.52m<sup>2</sup>

Almacen  
4.40m<sup>2</sup>

Almacen  
limpieza  
7.35m<sup>2</sup>

Zona Estar  
Sup.útil 66.04m<sup>2</sup>

salida a terraza  
8.75m<sup>2</sup>



Detalle 2

- Legenda de solados**
- Suelo gris porcelánico rectificado 40.5x40.5 con junta
  - PAVIMENTO UNILICO HOMOGÉNEO ANTIDESLIZANTE CHIP UNIF.
  - COLOR ROL - Suelo 20m azulejo con esocia + perfil de remate entre alicatado y suelo
  - Suelo gris porcelánico rectificado 40.5x40.5 con junta en zona deportiva
  - Suelo gris porcelánico rectificado 40.5x40.5 con junta en habitación
  - SUELO TCO. ELEVADO BALDOSA GRANITO ABUARDADO 60x60x8cm EXT
  - Impermeabilización en suelo llana lerdi
  - Sanitalización podocauli de deshierve / ascensor
  - Felpudo



"Proyecto de Ejecución de obras de reforma para la implantación de unidades de convivencia en la residencia y centro de día Madrid Sur (Madrid), a través del plan de Recuperación, Transformación y Resiliencia - financiado por la Unión Europea - NEXT GENERATION EU"

SITUACIÓN  
Calle Javier de Miguel, 42 / V calle Puerto de Costabona - 28018 (MADRID)

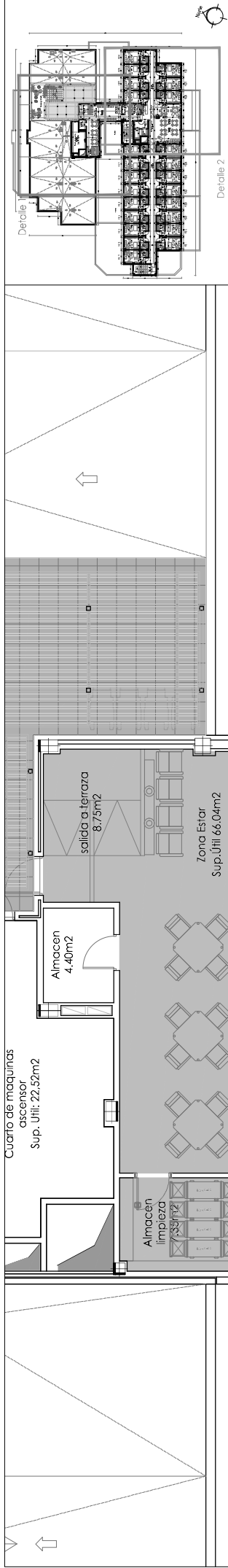
PLANO

## ARQUITECTURA

### SOLADOS

#### Planta Tercera

PROPIEDAD	Nº PLANO	A-39a
Dirección General del Mayor de la Consejería de Familia, Juventud y Asuntos Sociales	ESCALA	A1: 1/50 A3: 1/100
c/ O'Donnell, 50. 28009, Madrid	FECHA	abril 2024
ARQUITECTO	REVISADO	28 mayo 2024
BELEN 15 ARQUITECTURA, S.L.		
Ignacio del Yerro San Román Col.17.443		



### Legenda de solados

- Suelo gris porcelánico rectificado 40.5x40.5 con junta
- PAVIMENTO UNILICO HOMOGÉNEO ANTIDESLIZANTE CHIP UNIF. COLOR ROL - Suelo 20mm zócalo con escoba + perfil de remate entre alicatado y suelo
- Suelo gris porcelánico rectificado 40.5x40.5 con junta en zona deportiva
- Suelo gris porcelánico rectificado 40.5x40.5 con junta en zona deportiva
- SUELO TCO. ELEVADO BALDOSA GRANITO ABUJARDADO 60x60x4cm EXT
- Impermeabilización en suelo limia leedí
- Sellado de juntas de dilatación / ascensor
- Felpudo

Financiado por la Unión Europea  
Next Generation EU

"Proyecto de Ejecución de obras de reforma para la implantación de unidades de convivencia en la residencia y centro de día Madrid Sur (Madrid), a través del plan de Recuperación, Transformación y Resiliencia - financiado por la Unión Europea - NEXT GENERATION EU"

SITUACIÓN  
Calle Javier de Miguel, 42 / y/calle Puerto de Casabona - 28018 (MADRID)

## ARQUITECTURA SOLADOS Planta Tercera

PROPIEDAD	Nº PLANO	A-39b
Dirección General del Mayor de la Consejería de Familia, Juventud y Asuntos Sociales	ESCALA	A1: 1/50 A3: 1/100
c/ O'Donnell, 50 - 28009, Madrid	FECHA	abril 2024
ARQUITECTO	REVISADO	28 mayo 2024
BELEN T'S ARQUITECTURA, S.L.		
Ignacio del Yerro San Román Col.17.443		