

**Comunidad
de Madrid**

SUBDIRECCIÓN GENERAL DEL LIBRO

PLIEGO DE PRESCRIPCIONES TÉCNICAS QUE HAN DE REGIR EN LA CONTRATACIÓN DEL SERVICIO DE MONTAJE, MANTENIMIENTO Y DESMONTAJE DE LA EXPOSICIÓN MADRID EN EL TEATRO DEL SIGLO DE ORO

1.- OBJETO DEL CONTRATO

El objeto del presente contrato consiste en la prestación del servicio de montaje, desmontaje y mantenimiento de la exposición Madrid en el teatro del Siglo de oro, que se celebrará en la Sala de Exposiciones de la Biblioteca Regional de Madrid, situada en la calle Ramírez de Prado, nº 3, entre el 08 de octubre de 2026 y el 10 de enero de 2027, a través de la contratación externa del servicio con una empresa especializada que lleve a cabo los trabajos establecidos en este Pliego de Prescripciones Técnicas y que comprenderán entre otros

- Adecuación de la Sala de Exposiciones
- Elementos museográficos: fabricación e instalación
- Montaje de piezas

2.- JUSTIFICACIÓN DE LA NECESIDAD E IDONEIDAD DEL CONTRATO

La Subdirección General del Libro tiene entre sus funciones la promoción del libro y de la lectura, así como garantizar el acceso a la cultura de los ciudadanos. Por ello, con motivo de la declaración del Teatro del Siglo de Oro Patrimonio Inmaterial organiza una exposición que indaga en la importancia capital que tuvo Madrid en el Teatro del Siglo de Oro español.

La muestra tendrá lugar en la Sala de Exposiciones de la Biblioteca Regional de Madrid, situada en la calle Ramírez de Prado, nº 3, entre el 08 de octubre de 2026 y el 10 de enero de 2027.



3.- CONDICIONES TÉCNICAS DE LA REALIZACIÓN DEL CONTRATO

1.- Todos los trabajos que son objeto del presente pliego se realizarán de acuerdo con las características técnicas que se indican en este pliego de prescripciones técnicas y el anexo y planimetrías que le acompañan. En todo caso, su realización y resultado se ajustarán en todo momento a la legislación vigente aplicable en materia de seguridad, seguridad contra incendios, construcción, estructuras, espectáculos, etc.

2.- Los servicios objeto de este contrato se desarrollarán bajo las instrucciones dictadas a tal efecto por la SUBDIRECCIÓN GENERAL DEL LIBRO que en cualquier caso asume la dirección e inspección de las prestaciones contratadas.

3.- La empresa adjudicataria deberá aportar todos los recursos materiales y humanos suficientes y necesarios a estimación de la Subdirección General del Libro para la ejecución completa del presente contrato. El número de personas que integren el equipo de construcción, instalación de piezas, montaje y desmontaje dependerá de las características de la exposición y, en todo caso, será el suficiente a fin de que ésta quede perfectamente instalada o desmontada en sala de exposiciones temporales en las jornadas de trabajo previstas y comprenderá, en lo que a recursos humanos se refiere, electricista, pintor, carpintero, manipulador de obras de arte y coordinador con experiencia en proyectos similares.

4.- Durante el desarrollo de la preparación, montaje, instalación, mantenimiento y desmontaje de la exposición la empresa deberá contar con, al menos, una persona dedicada en exclusividad a las tareas de coordinación de los trabajos contratados con una experiencia mínima de tres años en trabajos similares y con un especialista en manipulación de obras pertenecientes al patrimonio bibliográfico y cultural, con experiencia mínima de tres años en la manipulación de piezas y en la fabricación de soportes para libros. La coordinación tendrá entre sus obligaciones la notificación inmediata al personal del Área de Difusión y Publicaciones de todas y cada una de las incidencias que surjan en cualquier momento.

5.- Se exigirá a todo el personal que participe en el montaje, propio de la empresa adjudicataria y/o subcontratada por ella, una experiencia mínima de tres años en la



realización de exposiciones de similar naturaleza, entendiendo por tal aquellos relacionados con el acondicionamiento de espacios para la celebración de exposiciones temporales y/o permanentes que impliquen el tratamiento y manejo de obras de arte que formen parte del patrimonio histórico, documental y bibliográfico.

6.- El personal que preste los Servicios por cuenta de la empresa adjudicataria dependerá exclusivamente de la misma, sin que exista relación laboral de ningún tipo entre dicho personal y la Comunidad de Madrid

7.- Los trabajos de iluminación, construcción, modificación, etc. y todos aquellos otros que puedan implicar la manipulación de las instalaciones eléctricas, paramentos, suelos y otras instalaciones fijas o móviles propias de la Sala de Exposiciones deberán seguir en todo momento las indicaciones que personal de seguridad y mantenimiento de la Biblioteca Regional de Madrid realicen.

8.- La empresa adjudicataria será responsable del buen uso de las instalaciones, material y equipos relacionados con el objeto de este contrato. A estos efectos será responsable de los posibles daños y roturas que sufra el material y/o las instalaciones de la Biblioteca Regional de Madrid por causa debida a un uso incorrecto de los mismos o negligencia, y será obligación de la empresa adjudicataria indemnizar todos los daños y perjuicios causados a terceros o la propia Subdirección General del Libro como consecuencia de los trabajos que requiera la ejecución del contrato. A tal efecto el suelo, paramentos y demás elementos fijos o portátiles de las Sala serán sometidos a un examen de estado de conservación antes del inicio de los trabajos y tras el desmontaje. Los nuevos deterioros observados serán reparados por la empresa adjudicataria sin coste alguno para la Subdirección General del Libro

9.-Será de obligado cumplimiento el Pliego de Condiciones Generales de la Edificación editado por el Consejo Superior de Arquitectos de España, el Código Técnico de la Edificación y sus modificaciones y se observarán cuantas disposiciones legales afecten al montaje, materiales e instalaciones descritas en este proyecto. Reglamento Electrotécnico de Baja Tensión e Instrucciones Técnicas Complementarias, Protección contra incendios, Reglamento General de Policía de Espectáculos Públicos y Actividades Recreativas, así como la legislación del Estado, la Comunidad de Madrid,



ordenanzas del Ayuntamiento de Madrid y demás normativa reguladora que sea de aplicación a los trabajos y actividades que comprenden este contrato. Así mismo, se tendrán en cuenta durante el montaje las modificaciones o nuevas disposiciones que pudiesen promulgarse durante el transcurso del contrato, siendo responsable la empresa adjudicataria de cualquier consecuencia o responsabilidad que pudiese derivarse de la inobservancia de la legislación aplicable.

10.- Todos los materiales utilizados en el montaje deberán cumplir las especificaciones técnicas para el cumplimiento de la normativa existente en cuanto a seguridad y protección contra incendios en lo referente a la resistencia al fuego. El adjudicatario deberá presentar, si así se requiere, los documentos necesarios para acreditar la idoneidad técnica, la calidad y, en su caso, la homologación del material a emplear, de acuerdo con la normativa aplicable a cada caso.

11.- El horario de trabajo se desarrollará, como norma general, de lunes a viernes laborables de 09:00 a 14:00 y de 15:00 a 18:00, salvo indicación en contrario de la Subdirección General del Libro. En caso necesario y si las necesidades del montaje lo requieren, a criterio de la Subdirección General del Libro, este horario podría alargarse y/o ampliarse a festivos, sábados y/o domingos, sin que ello implique sobrecoste alguno para la Subdirección General del Libro

12.- La empresa adjudicataria deberá mantener el orden y la limpieza mientras duren los trabajos, y especialmente una vez que comience el montaje y colocación de obras que pertenezcan al patrimonio bibliográfico y artístico. En cualquier caso, y comprendida dentro de las labores de adecuación de la Sala de Exposiciones, se realizará una limpieza previa a la entrada de obras de arte en las Sala, así como una limpieza general previa a la inauguración de la exposición.

13.- Los trabajos objeto del presente contrato incluyen la producción, montaje, instalación, mantenimiento y posterior desmontaje de todos los elementos descritos en el proyecto museográfico contemplado en el Anexo I especificaciones técnicas y Anexo II planimetría. Para ello deberán realizarse cuantos elementos de apoyo y sujeción resulten necesarios garantizando la seguridad de las piezas y su conservación, por lo que elementos de agarre y exposición (tales como bases plintos, traseras...), deberán



ser inertes y estables. La realización de estos trabajos de fijación y adecuación de todos los elementos que se consideren necesarios para una óptima exposición tanto técnica como estética de las diferentes piezas deberán realizarse por personal especializado en el tratamiento de obras de arte. El colgado de obras a pared se hará utilizando chapas de seguridad. Se encuentran, así mismo, comprendidos dentro del servicio todos los elementos, medios y materiales auxiliares necesarios para el correcto montaje de piezas.

Antes del inicio de los trabajos se protegerán adecuada y completamente, a juicio de la Subdirección General del Libro, los suelos, puntos de luz y se retirará la señalización de emergencia para el montaje de la exposición, corriendo a cargo de la empresa adjudicataria la limpieza final de los mismos.

Todos los trabajos que así lo permitan serán realizados previamente en taller evitando en todo momento tareas de corte y otros trabajos en sala, llegando, en la medida de lo posible, el material listo para su ensamblaje y colocación en sala

14.- Tras la clausura de la muestra, todo el material que la Subdirección General del Libro estime oportuno será trasladado y almacenado, por cuenta del adjudicatario al lugar de la Biblioteca Regional de Madrid que esta designe. Así mismo, la empresa adjudicataria será responsable del traslado y eliminación de todo el material de desecho.

15.- Al término del desmontaje las salas se dejarán en condiciones óptimas para la siguiente exposición

16.- Se consideran incluidos en el presupuesto todos los servicios de mantenimiento precisos para el buen desarrollo de la exposición, incluyendo posibles reparaciones por deterioro o actuaciones de cualquier persona que pueda encontrarse dentro del recinto expositivo, como puedan ser:

- Reparación y sustitución de cualquier elemento constructivo (carpintería, gráfica, pintura, iluminación, soportes, vitrinas, etc.)
- Mantenimiento y/o sustitución, en caso de avería, del material eléctrico, audiovisual o de cualquier otra naturaleza presente en la exposición y que forme parte del montaje
- Cambio de hoja de los ejemplares expuestos o sustitución por un nuevo ejemplar en

caso necesario.

El tiempo de respuesta ante cualquier incidencia no podrá ser superior a 4 horas desde que se curse el aviso

5.- LUGAR DE REALIZACIÓN DEL TRABAJO:

Los trabajos se llevarán a cabo en la Sala de Exposiciones de la Biblioteca Regional de Madrid, en el Complejo “El Águila”, C/ Ramírez de Prado, nº 3. Madrid 28045

En Madrid, a fecha de firma

LA SUBDIRECTORA GENERAL DEL LIBRO

Firmado digitalmente por: MOYANO ANDRÉS ISABEL
Fecha: 2026.03.18 13:38

Isabel Moyano Andrés



ANEXO I ESPECIFICACIONES TÉCNICAS

1. CONDICIONES GENERALES DE PRESTACIÓN DEL SERVICIO

Con carácter general, a la empresa adjudicataria le corresponderá la coordinación técnica de los trabajos de producción museográfica y gráfica, montaje e instalación de todos los elementos en sala, y el posterior desmontaje de todos los materiales durante los días y horarios indicados por el personal de la Biblioteca Regional, así como aportar el material necesario para la correcta manipulación de las piezas, incluyendo los medios mecánicos que fueran precisos.

Los servicios se deberán realizar de acuerdo con las especificaciones de este pliego y su documentación anexa y, tanto estos trabajos como cualquier otro adicional que fuera necesario solicitar durante el desarrollo de la exposición, se realizarán atendiendo a las condiciones recogidas en el presente documento.

Iniciada la ejecución del contrato, la empresa adjudicataria aportará muestras de los materiales y acabados a utilizar en el montaje de la exposición, incluyendo muestras de pintura en sala y de gráfica, pudiendo solicitar la Subdirección General del Libro la realización de diversas pruebas.

Previamente al comienzo de los trabajos se protegerá completamente el suelo con una capa de cartón en toda su superficie para protegerlo frente a la suciedad y el polvo generados durante los trabajos.

Todos los trabajos se ejecutarán de acuerdo con lo previsto en el proyecto de la exposición temporal, que se adjunta como anexo al presente pliego de prescripciones técnicas.



2. DESCRIPCIÓN DE LAS ACTUACIONES A REALIZAR

La prestación del servicio consistirá en la realización de las siguientes actuaciones

PARTIDA	UD.	CONCEPTO	MEDICIÓN
		RESUMEN DE PRESUPUESTO	
		CAPÍTULO 1: CARPINTERÍA	
		CAPÍTULO 2: GRÁFICA	
		CAPÍTULO 3: INSTALACIÓN ELÉCTRICA	
		CAPÍTULO 4: INSTALACIÓN DE PROYECTORES Y MONITORES PARA AUDIO VISUALES	
		CAPÍTULO 5: FALSO TECHO	
		CAPÍTULO 6: PINTURA PARAMENTOS	
		CAPÍTULO 7: MONTAJE Y DESMONTAJE DE LA INSTALACIÓN	
		CAPÍTULO 8: ENMARCADO DE PIEZAS	
		CAPÍTULO 9: ADQUISICIONES	
PARTIDA	UD.	CONCEPTO	UNIDADES
		CAPITULO 1: CARPINTERÍA	
NOTA: TODOS LOS MATERIALES PREVISTOS SON IGNÍFUGOS y/o CON TRATAMIENTO DE BARNIZ IGNÍFUGO			
1.02		MURETE M1	
		Construido en bastidor, con estructura interior en barrote de pino (66 mm) que una ambas caras y parte inferior para garantizar rigidez y estabilidad, realizado en tablero dm ignífugo de 16 mm por ambas caras, pintado en pintura plástica, por los dos testeros y trasera y preparados para wallpaper. El pilar existente irá forrado con tablero de 16mm de pino radiata. (ver plano de detalle D05)	



		Encuentros en esquina realizados a inglete	
		barnizado ignífugante mate de protección	
		El murete forra el pilar existente	
		Medidas: 240 x 500 x 90 cm	3
1.03		MURETE M2	
		Construido en bastidor, con estructura interior en barrote de pino (66mm) que una ambas caras y parte inferior para garantizar rigidez y estabilidad, realizado en tablero dm ignífugo de 16 mm por ambas caras, pintado en pintura plástica, por los dos testeros y trasera y preparados para wall paper. El pilar existente irá forrado con tablero de 16mm de pino radiata. (ver plano de detalle D05	
		Encuentros en esquina realizados a inglete	
		barnizado ignífugante mate de protección	
		El murete forra el pilar existente	
		Medidas: 240 x 480 x 90 cm	3
1.03		MURETE M3	
		Construido en bastidor, con estructura interior en madera que una ambas caras y parte inferior para garantizar rigidez y estabilidad, en tablero dm ignífugo de 16 mm , pintado en pintura plástica, exceptuando la cara en la que se proyectará que se utilizará pintura de proyección.	
		Encuentros en esquina realizados a inglete	
		barnizado ignífugante mate de protección	
		Medidas: 240 x 450 cm x 30 cm	1
1.04		VITRINA V0	
		Construida con tablero contrachapado de 16 mm, de pino radiata sin nudos . Encuentros en esquina a inglete. barnizado ignífugante mate de protección. Con toma eléctrica para la iluminación mediante tira de led en su parte frontal	
		Con cajón interior para la exposición de publicaciones realizado en dm ignífugo de 10 mm en masa negro barnizado , con tableros para adecuar el nivel del fondo	
		Con espacio para sustancias higroscópicas	
		Con iluminación interior dimerizada de led de 3000 ° K en el lado frontal de mayor dimensión	



		Con vidrio de seguridad extraclaro, 4+ 4	
		Medidas totales 80 x 80 x 440 cm. con dos vitrinas independientes de 260 y de 120 cm de longitud	1
		Único vidrio de 240 cm de longitud con zona central opacada con vinilo negro	
1.05		VITRINA V1	
		Construida con tablero contrachapado de Pino Radiata de 16mm, sin nudos	
		Encuentros en esquina a inglete	
		barnizado ignífugante mate de protección	
		Con cajón interior para la exposición de publicaciones realizado en dm ignífugo de 10 mm en masa negro barnizado , con tableros para adecuar el nivel del fondo	
		Con espacio para sustancias higroscópicas	
		Con vidrio de seguridad extraclaro, 4+ 4	
		Con iluminación interior dimerizada de led de 3000 ° K en el lado frontal de mayor dimensión	
		Medidas totales 80 x80 x 500 cm	1
1.06		VITRINA V2	
		Construida con tablero contrachapado, en bastidor, de Pino Radiata de 16mm, sin nudos	
		Encuentros en esquina a inglete	
		barnizado ignífugante mate de protección	
		Con cajón interior para la exposición de publicaciones realizadas en dm ignífugo de 10 mm en masa negro barnizado, con tableros para adecuar el nivel del fondo	
		Con espacio para sustancias higroscópicas	
		Con vidrio de seguridad extraclaro , 4+ 4	
		Con iluminación interior dimerizada de led de 3000 ° K en el lado frontal de mayor dimensión	
		Medidas totales 80 x80 x 430 cm	1
1.06		VITRINA V3	
		Vitrina en L	
		Construida con tablero contrachapado, en bastidor, de Pino Radiata de 16mm, sin nudos.	
		Encuentros en esquina a inglete	
		barnizado ignífugante mate de protección	



		Con separador interior para chivalete. Tablero en bastidor de dm ignífugo 10 mm a ambas caras negro barnizado. 60mm en total con superficie con vinilo de color negro	
		Con cajón interior para la exposición de publicaciones realizadas en dm ignífugo 10 mm en masa negro barnizado, con tableros para adecuar el nivel del fondo	
		Con espacio para sustancias higroscópicas	
		Con vidrio de seguridad extraclaro, 4+ 4	
		Con iluminación interior dimerizada de led de 3000 ° K en el lado frontal de mayor dimensión	
		Medidas 80 x80 x 430 cm + 80 x 80 x 280	2
1.07		VITRINA V4	
		Vitrina en L	
		Construida con tablero contrachapado, en bastidor, de Pino Radiata de 16mm, sin nudos.	
		Encuentros en esquina a inglete	
		barnizado ignífugante mate de protección	
		Con cajón interior para la exposición de publicaciones realizadas en dm ignífugo 10 mm en masa negro barnizado, con tableros para adecuar el nivel del fondo	
		Con espacio para sustancias higroscópicas	
		Con vidrio de seguridad extraclaro, 4+ 4	
		Con iluminación interior dimerizada de led de 3000 ° K en el lado frontal de mayor dimensión	
		Medidas 80 x80 x 384 cm + 80 x 80 x 280	1
1.08		VITRINA V5	
		Vitrina exenta	
		Construida con tablero contrachapado, en bastidor, de Pino Radiata de 16mm, sin nudos	
		Encuentros en esquina a inglete	
		barnizado ignífugante mate de protección	
		Con cajón interior para la exposición de publicaciones realizadas en dm ignífugo 10 mm en masa negro barnizado ignífugante, con tableros para adecuar el nivel del fondo	
		Con espacio para sustancias higroscópicas	
		Con vidrio de seguridad extraclaro, 4+ 4	
		Con iluminación interior dimerizada de led de 3000 ° K en el lado frontal de mayor dimensión	
		Medidas 80 x80 x 150 cm	1



1.09	VITRINA V6	
	Vitrina	
	Construida con tablero contrachapado, en bastidor, de Pino Radiata de 16mm, sin nudos.	
	Encuentros en esquina a inglete	
	barnizado ignífugante mate de protección	
	Con cajón interior para la exposición de publicaciones realizadas en dm ignífugo 10 mm en masa negro barnizado, con tableros para adecuar el nivel del fondo	
	Con espacio para sustancias higroscópicas	
	Con vidrio de seguridad extraclaro, 4+ 4	
	Con iluminación interior dimerizada de led de 3000 ° K en el lado frontal de mayor dimensión	
	Medidas 80 x80 x 384 cm	1
1.10	VITRINA V7	
	Vitrina en U	
	Construida con tablero contrachapado, en bastidor, de Pino Radiata de 16mm, sin nudos	
	Encuentros en esquina a inglete	
	barnizado ignífugante mate de protección	
	Con cajón interior para la exposición de publicaciones realizadas en dm ignífugo 10 mm en masa negro barnizado, con tableros para adecuar el nivel del fondo	
	Con vidrio de seguridad extraclaro, 4+ 4	
	Con iluminación interior dimerizada de led de 3000 ° K en el lado frontal de mayor dimensión	
	Medidas 80 x80 x 384 cm + 80 x 80 x 220 + 80 X 80 X 476	1
1.11	VITRINA V8	
	Vitrina construida con tablero contrachapado, en bastidor, de Pino Radiata de 16mm, sin nudos	
	Encuentros en esquina a inglete	
	barnizado ignífugante mate de protección	
	Con cajón interior para la exposición de publicaciones realizadas en dm ignífugo 10 mm en masa negro barnizado, con tableros para adecuar el nivel del fondo	
	Con espacio para sustancias higroscópicas	
	Con vidrio de seguridad extraclaro, 4+ 4	
	Con iluminación interior dimerizada de led de 3000 ° K en el lado frontal de mayor dimensión	



		Medidas 80 x80 x 360 cm	1
		PARA VITRINAS VER PLANO DE DETALLE D01 Y D02	
1.12		CAJA DE LUZ CL1	
		Construida con tablero dm ignífugo 162 mm pintado en pintura plástica	
		Encuentros en esquina a inglete	
		barnizado ignífugante mate de protección	
		Con toma eléctrica para la iluminación de cajones interiores retroiluminados cable rizado	
		Con iluminación interior de led de 4000 ° K regulable	
		Medidas 240 x 450 cm x 30 cm	1
1.13		PEANA P1	
		Peana para trajes construida con tablero contrachapado, en bastidor, de Pino Radiata de 16mm, sin nudos, y con bordes regresados a un total de 3 cm	
		Encuentros en esquina mediante lazos a media madera.	
		Con estructura interior en cruz para asegurar rigidez y estabilidad	
		barnizado ignífugante mate de protección	
		Con sobre de dm ignífugo lacado de 30 mm	
		Altura total del plinto: 30 cm	
		Ver plano de detalle D04	
		140 x 200 cm	1
1.14		PEANA P2	
		Peana para trajes construida con tablero contrachapado, en bastidor, de Pino Radiata de 16mm, sin nudos, y con bordes regresados a un total de 3 cm	
		Con estructura interior en cruz para asegurar rigidez y estabilidad	
		Encuentros en esquina mediante lazos a media madera	
		barnizado ignífugante mate de protección	
		Con sobre de dm ignífugo lacado de 30 mm	
		Altura total del plinto: 30 cm	
		140 x 140 cm	1
1.15		PEANA P3	
		Peana para maqueta construida con tablero contrachapado, en bastidor, de Pino Radiata de 16mm, sin nudos, y con	



		bordes regresados a un total de 3 cm	
		Con estructura interior en cruz para asegurar rigidez y estabilidad Encuentros en esquina mediante lazos a media madera	
		barnizado ignífugante mate de protección	
		Con campana de metacrilato de 10 mm de espesor con tratamiento antiestático	
		peana 80 x 174 x 79	1
		campana: 100 (altura) x 170 x 75	1
		Ver plano de detalle D03	
1.16		PEANA P4	
		Peana para maqueta construida con tablero contrachapado, en bastidor, de Pino Radiata de 16mm, sin nudos, y con bordes regresados a un total de 3 cm	
		Con estructura interior en cruz para asegurar rigidez y estabilidad Encuentros en esquina mediante lazos a media madera.	
		barnizado ignífugante mate de protección	
		Con campana de metacrilato de 10 mm de espesor con tratamiento antiestático	
		peana 80 x 79 x 100	1
		campana: 100 (altura) x 80 x 100	1
		Ver plano de detalle D03	
		CAPITULO 2: GRÁFICA	
		PRODUCCIÓN Y COLOCACIÓN DE GRÁFICA	
2.01		Lona impresa tipo Barrisol para caja de luz de dimensiones 240 x 450 cm	1
2.02		Impresión e instalación de wall paper tipo Dijimura	
		240 x 495 cm 3 ud	3
		240 x 440 cm 3 ud	3
		160 x 400 3 ud	3
		160 x 345 3 ud	3
2.03		Cartelas. Cartelas para publicaciones realizadas en dm ignífugo lacado de 8 mm con impresión directa a una tinta 12 x 12 cm	180
2.04		Vinilos de corte mate de alta calidad. Credits	
		180 x 90 cm	1



2.05		Cartel anunciador de la exposición en wall paper 245 X 200	1
		1.1 Banderolas 2 de 200 x 200 cm Impresión alta resolución sobre lona fronlit con ollaos exterior perimetrales termosoldados	1
		1.2 Vinilo adhesivo mate para exterior ventanas de 82 x 92 cm Impresión alta resolución sobre vinilo adhesivo mate para exterior	2
		1.3 Vinilo ventanal hall 1 51 x 217 cm Impresión alta resolución sobre vinilo adhesivo EXTERIOR 1 242 x 233 cm mate	1
		1.4 Vinilos portalón 4 228 x 66,5 cm Impresión alta resolución sobre vinilo adhesivo mate para exterior	1
		1.5 Vinilo inauguración 1 344 x 241 cm Impresión alta resolución sobre vinilo adhesivo mate opaco	1
		1.6 Vinilo ventana exterior 215 x 92 cm Impresión alta resolución sobre vinilo adhesivo	1
2.06		Vinilo de corte para linea del tiempo, 100 x 800 cm	1
2.07		Vinilo de corte. Texto introductorio exposición y textos áreas	9
		60 x 60 cm	
2.07		Vinilo de corte. Título secciones y subsecciones	9
		12 x 150 cm	
2.08		Tratamiento y positivado de imágenes en papel fotográfico mate.	10
2.09		Imágenes de hitos para la línea del tiempo realizadas en pino radiata de 30 mm con impresión directa a tinta 20 x 20 cm	10
2.10		Impresión en vinilo de postales para montar en la trasera de un cristal 3 + 3 mm de 15 x 20 cm	8
		Impresión en vinilo de portadas para montar en la trasera de un cristal 3 + 3 mm de 21 x 14,5 cm	90
2.11		Letras corpóreas en dm ignífugo a dos colores, uno frontal y otro en el canto, para el título de la exposición	1
		Dimensiones 15cm de altura y 16mm de grosor	



		CAPITULO 3: INSTALACIÓN ELÉCTRICA	
		INSTALACIÓN ELÉCTRICA DE TODA LA EXPOSICIÓN. MEDIDAS DE PROTECCIÓN SEGÚN NORMATIVA.	1
		TODA LA ILUMINACIÓN ESTARÁ DIMERIZADA	1
		Iluminación de toda la muestra a cargo de un técnico especializado en iluminación teatral y expositiva	
		CAPÍTULO 4. INSTALACIÓN DE PROYECTORES Y MONITORES PARA AUDIOVISUALES en regimen de alquiler	
4.01		Reubicación de proyectores existentes en sala para iluminación de ambiente	1
		Iluminación de toda la muestra a cargo de un técnico especializado en iluminación teatral y expositiva	
4.02		Suministro e Instalación de monitores 40" para audiovisuales+soporte de pared+ reproductor multimedia 4k	2
4.03		Suministro e Instalación de monitores 40" táctiles para audiovisuales+soporte de pared+ reproductor multimedia 4k	2
4.05		Suministro y montaje de reproductor de contenidos con programación de loop y autoencendido sin ningún tipo de menú de inicio, compatible para formatos de Video, Epson EB-PU Series con lente ELPLU03S, o similar: AVI (Xvid, AVC, MPEG1/2/4), MPG/MPEG, VOB, MKV (h.264, x.264, AVC, MPEG1/2/4, VC-1), TS/ TP/M2T (MPEG1/2/4, AVC, VC-1), MP4/ MOV (MPEG4, h.264), M2TS, WMV9, FLV (h.264) Photo - JPEG, GIF, TIF/TIFF, BMP, PNG Audio - MP3, WAV/PCM/LPCM, MA, AAC, FLAC, MKA, AIF/AIFF, OGG, Dolby Digital, DTS con memoria externa de hasta 8 Gb, se incluirá carga y programación de archivos.	1
4.06		Suministro e instalación de dos tramos de carril de 200 cm de longitud color negro compatibles con focos erco, de color negro, para atornillar en bastidor del falso techo	2
		CAPÍTULO 5. FALSO TECHO	



5.01		Falso techo de gasa negra, ignífuga sobre bastidor y tapeta perimetral en dm ignífugo pintado	
		Incluye bandeja para proyector empotrado e instalación de carriles de iluminación	
		6,35 x 15,30 m	1
		CAPÍTULO 6: PINTURA PARAMENTOS	
6.01		Pintado de todos los paramentos verticales y techo de la sala en pintura plástica. Color azul intenso. NCS a definir. La pintura utilizada será estable químicamente y no emitirá ningún producto volátil, incluida hasta tres manos	
		En las tareas de pintura, se considerarán incluidos todos los retoques que fueran necesarios durante el desarrollo de los trabajos	
		Techo 250 m ²	250
		Paredes 300 m ²	300
		Los paramentos deberán quedar lisos y uniformes con las manos de pintura necesaria, incluir vendas, emplastecidos y lijados de las paredes y muros existentes, así como en los nuevos	
		Zona de acceso: Aplicación de tres manos de pintura plástica lavable sobre papel volado. Color a definir por la BRM y la D.F. 50m ²	
6.02		Vendado y emplastecido necesario en los muros de nueva construcción.	1
		Emplastecido y retapado final de las paredes para dejarlas listas para la siguiente exposición.	1
		CAPÍTULO 7: MONTAJE Y DESMONTAJE DE OBRAS	
		MONTAJE DE TODAS LAS OBRAS QUE FORMARÁN PARTE DE LA MUESTRA (relacionadas en ANEXO II)	
		FABRICACIÓN DE ATRILES	
		La toma de medidas se llevará a cabo en los domicilios de los prestadores por personal especializado (13 domicilios de Madrid)	
7.01		Realización de camas de publicaciones en metacrilato de 4 mm plegado	127



7.02		Durante el período de premontaje, mientras la exposición esté abierta y hasta la finalización del desmontaje completo, se prevé el alquiler de maniqués marca Stockmann o similar. Tallas a definir	7
		Modelo de maniqués a elegir por la Dirección Facultativa	
7.03		Se contempla la instalación en pared, vitrinas y pódium de todos bienes culturales que se recogen en el listado de piezas del ANEXO II. 36 obras enmarcadas, de las que 7 son óleos para los que se proveerá elementos necesarios para garantizar un colgado seguro, y 138 obras a vitrina de distinta naturaleza. Incluyendo la instalación sobre maniqués de los trajes señalados por personal con experiencia en dicha labor aportando el material necesario para su correcta instalación	1
		Incluir material de conservación y protección con fieltro neutro o neopreno, papel barrera, láminas de mylar, incluso soportes pequeños de dm ignífugo	
		Se aportarán los materiales de conservación que sean necesarios para incorporar a vitrinas (tipo Art-Sorb al 50-55% para materiales orgánicos, etc.). En los casos en los que se solicite.	
		EMARCADO	
7.04		Fabricación y suministro de passepartout de 3 mm en carpeta unida por cinta de conservación lignen o similar, con ventana frontal en bisel y esquinas redondeadas sobre el que se montará la obra con la utilización de esquineras, charnelas o banda mylar según demande el tamaño de la obra. Estos passepartout se enmarcarán en marcos suministrados por la Subdirección General del Libro.	18
		Medidas exteriores aproximadas de ppt (las medidas se comprobarán previamente en la Subdirección General del Libro)	
		100 x 70	1
		35 x 51	5
		40,5 x 30	6
		55 x 50	2



7.05		Enmarcado piezas con marco de nueva construcción tipo arquitecto. Moldura madera de haya natural de 2 cm de frente por 4 cm de ancho. Protección con metacrilato. Trasera de policarbonato y armadura, incluyendo fabricación y suministro de passepartout de 3 mm en carpeta unida por cinta de conservación lignen o similar, con ventana frontal en bisel y esquinas redondeadas sobre el que se montará la obra con la utilización de esquineras, charnelas o banda mylar según demande el tamaño de la obra. Incluye toma de medidas, enmarcado y posterior desenmarcado en domicilio del prestador	16
		Medidas exteriores aproximada de marco (las medidas se comprobarán previamente en el domicilio de los prestadores y se estará a las indicaciones que dé este	
		35 x 25,5	5
		40,5 x 30	1
		50 x 100	1
		50 x 60	4
		60 x 80'	2
7.06		Se contemplará un marco para óleo (pieza 45) medida 28 x 41 cm	1
		CAPÍTULO 8: MONTAJE Y DESMONTAJE DE LA MUESTRA	
8.0		La empresa adjudicataria deberá disponer del personal que sea necesario para la realización de todos los trabajos recogidos en el presente pliego. El equipo de trabajo estará compuesto, como mínimo, por los siguientes efectivos	
		Un coordinador	
		un mínimo de 6 operarios	
		un técnico electricista	
		un iluminador	
		un manipulador de obras de arte	
		Todo el personal que intervenga en tareas de montaje y de acondicionamiento de las salas se someterá a las normas de seguridad, acceso y control que se establezcan por la administración, así como a lo establecido para la evacuación de edificio en caso de emergencia.	



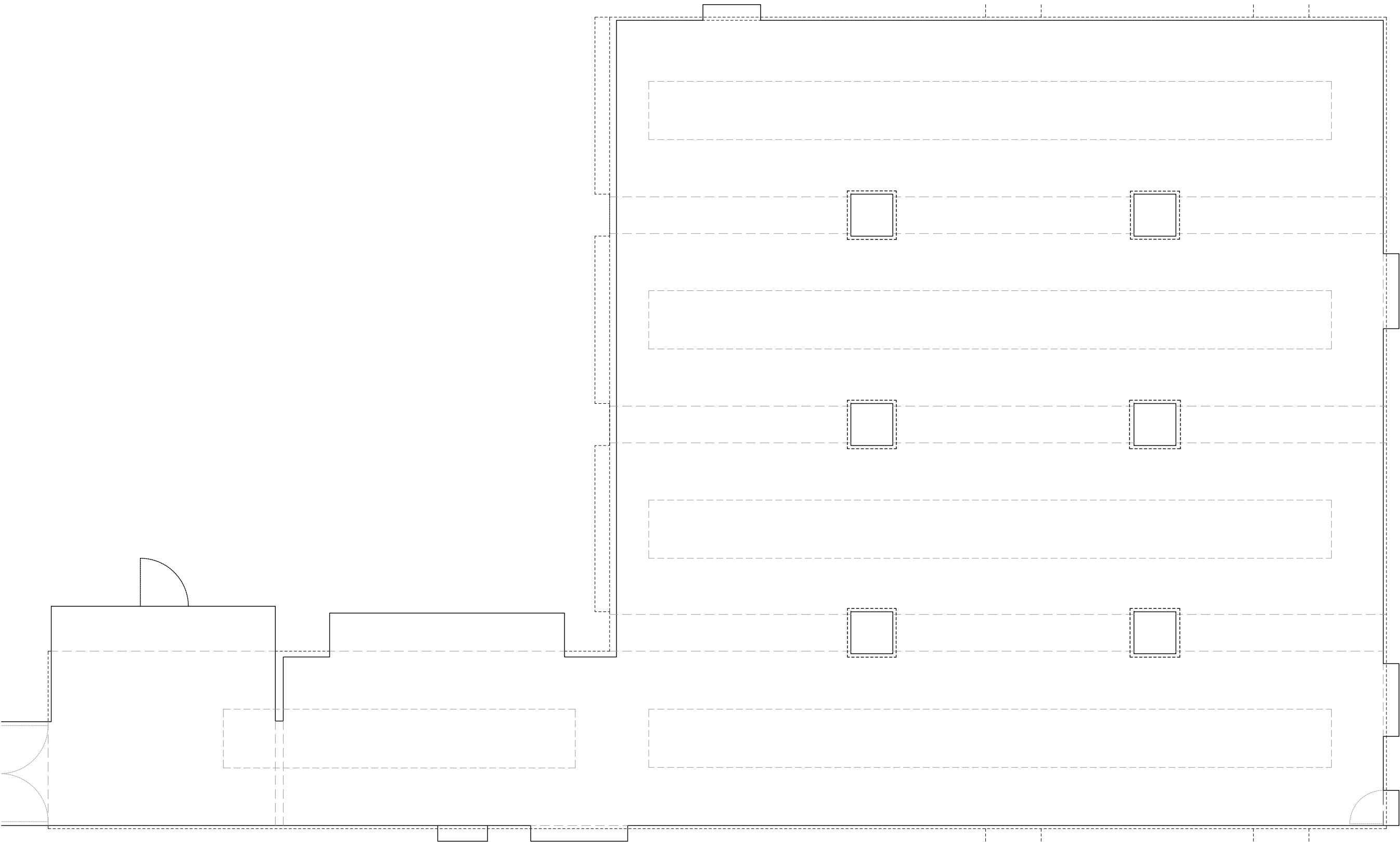
		Todo el personal que intervenga en los trabajos de la exposición deberá tener experiencia, demostrable a petición de la Subdirección General del libro, en trabajos similares, entendiéndose como tal la participación en el montaje y desmontaje de exposiciones de carácter bibliográfico temporales o permanentes	
		<p>La empresa adjudicataria dispondrá de los medios materiales, herramientas y útiles de trabajo necesarios para la realización de los trabajos recogidos en el presente documento.</p> <p>La empresa adjudicataria se encargará del suministro e instalación del material museográfico necesario para la instalación de obra original y su apropiada conservación según estándares de conservación preventiva (cartón-pluma, cinta Mylar® o equivalente, papel de conservación de PH neutro, tacos de Ethafoam® o equivalente, tisú con densidad apropiada, gel de sílice calibrado (Art Sorb® o equivalente), varillas protegidas con materiales neutros, lágrimas de silicona, material inerte, etc.).</p>	
8.01		Montaje de todos los elementos constructivos y de gráfica descritos en este pliego	1
8.02		Previo al comienzo de los trabajos de montaje se procederá a cubrir totalmente el suelo con cartón para evitar deterioros en el suelo	
		Todas las medidas de este proyecto serán comprobadas previamente en sala para evitar desajustes	
		Todas las labores de descarga/entrega y carga/recogida, se efectuarán respetando los horarios reservados para ello por la sede y siguiendo las indicaciones del personal de seguridad de la misma. Tanto la entrada como la salida de elementos expositivos, materiales y herramientas se podrán realizar de lunes a viernes de 07:00 a 18:00	



8.03		Con carácter previo a la fabricación de los distintos elementos expositivos que conforman la exposición, se realizarán los despieces necesarios para cada módulo, los cuales deberán ser aprobados por la Dirección Facultativa. Asimismo, se tomarán las mediciones de la sala para el ajuste de los elementos museográficos en el taller, y se llevará a cabo el replanteo de todos los elementos en el espacio expositivo hasta obtener la aprobación final de la Dirección Facultativa	1
		Asimismo, se considera implícito el transporte y entrega de todos los elementos acabados en la sala de exposiciones.	
		La empresa adjudicataria deberá concluir los trabajos de montaje el día anterior a la inauguración, permaneciendo siempre uno de sus técnicos, o los que la empresa considere oportunos, durante la rueda de prensa y la inauguración, de cara a realizar cualquier ajuste o resolver posibles incidencias.	
8.04		La empresa adjudicataria realizará un mantenimiento a lo largo de la duración de la exposición, tanto de los elementos que conformen la exposición, incluyendo los elementos multimedia, considerándose incluido la apertura de vitrinas para retirada de obras que hayan de retirarse antes de la finalización de la muestra y/recolocación de tirar mylar que hayan podido soltarse. incluyendo la reposición de posible material fungible El tiempo de respuesta ante cualquier incidencia no puede ser superior a 4 horas desde la recepción del aviso	
8.05		Desmontaje de todos los elementos gráficos y museográficos de la muestra especificados en este PPT. Desmontaje y traslado a punto limpio o lugar indicado por la Subdirección General del libro dentro del Complejo El Águila de todos los elementos constructivos y gráficos tras el desmontaje. Incluye el reacondicionamiento de las paredes y vitrinas, emplastecido y retapado de paredes para dejar la sala en optimo estado y lista para pintarse en la siguiente exposición	
		Al término de la exposición se dejarán las salas completamente vacías, reparando todos aquellos desperfectos o alteraciones que se hayan producido como consecuencia del montaje.	



8.06		Se contemplará una limpieza general de la sala una vez finalizados los trabajos "sucios" y previa a la entrada de la obra patrimonial, así mismo se contemplará una limpieza general previa a la inauguración y otra al finalizar los trabajos de desmontaje	
		CAPÍTULO 9: ADQUISICIONES	
		La empresa adjudicataria procederá al suministro en compra de	
9.01		Grabado. Dos vistas de los jardines de Aranjuez https://www.todocoleccion.net/buscador?from=top&bu=Dos%20vistas%20de%20los%20jardines%20de%20Aranjuez,%201707.%20Pieter%20Van%20der%20a	1
9.02		4 cajones con letras de imprenta de distintos tipos https://www.todocoleccion.net/antiguedades-tecnicas/4-cajones-letras-imprenta-distintos-tipos~x408583854	1
9.03		Conjunto de 5 punzones para hacer las letras de la imprenta antigua https://www.todocoleccion.net/antiguedades-tecnicas/lote-conjunto-5-herramientas-imprenta-letras-tipo-punzon-identificar~x600960927	1



MADRID CAPITAL DEL TEATRO DEL SIGLO DE ORO EN ESPAÑA
SALA DE EXPOSICIONES BIBLIOTECA REGIONAL JOAQUÍN LEGUINA

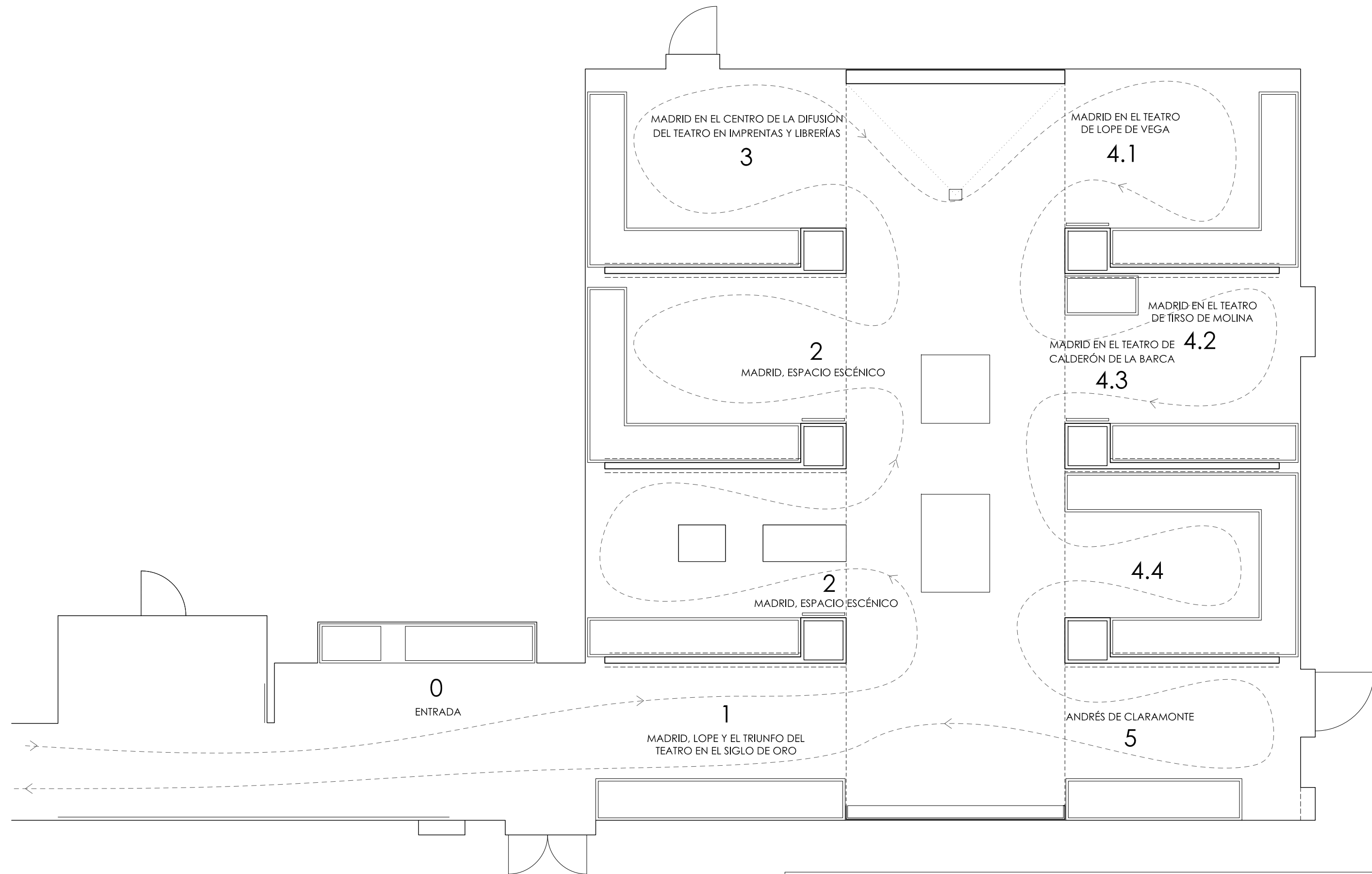
La información presente en los planos sólo podrá ser utilizada para este proyecto. No podrá ser modificada, ni total ni parcialmente sin la autorización de FRADE ARQUITECTOS S.L. para cualquier otro fin.

Comisarios: GERMAN JOSÉ VEGA GARCIA LUENGOS
JAVIER JACOBO GONZALEZ MARTINEZ

Diseño:
FRADE ARQUITECTOS S.L.

0 0,5 1 2 E 1:75
PLANTA ESTADO ACTUAL

EA 01
FEBRERO 2026



MADRID CAPITAL DEL TEATRO DEL SIGLO DE ORO EN ESPAÑA
SALA DE EXPOSICIONES BIBLIOTECA REGIONAL JOAQUÍN LEGUINA

La información presente en los planos sólo podrá ser utilizada para este proyecto. No podrá ser modificada, ni total ni parcialmente sin la autorización de FRADE ARQUITECTOS S.L. para cualquier otro fin.

Comisarios: GERMAN JOSE VEGA GARCIA LUENGOS
JAVIER JACOBO GONZALEZ MARTINEZ

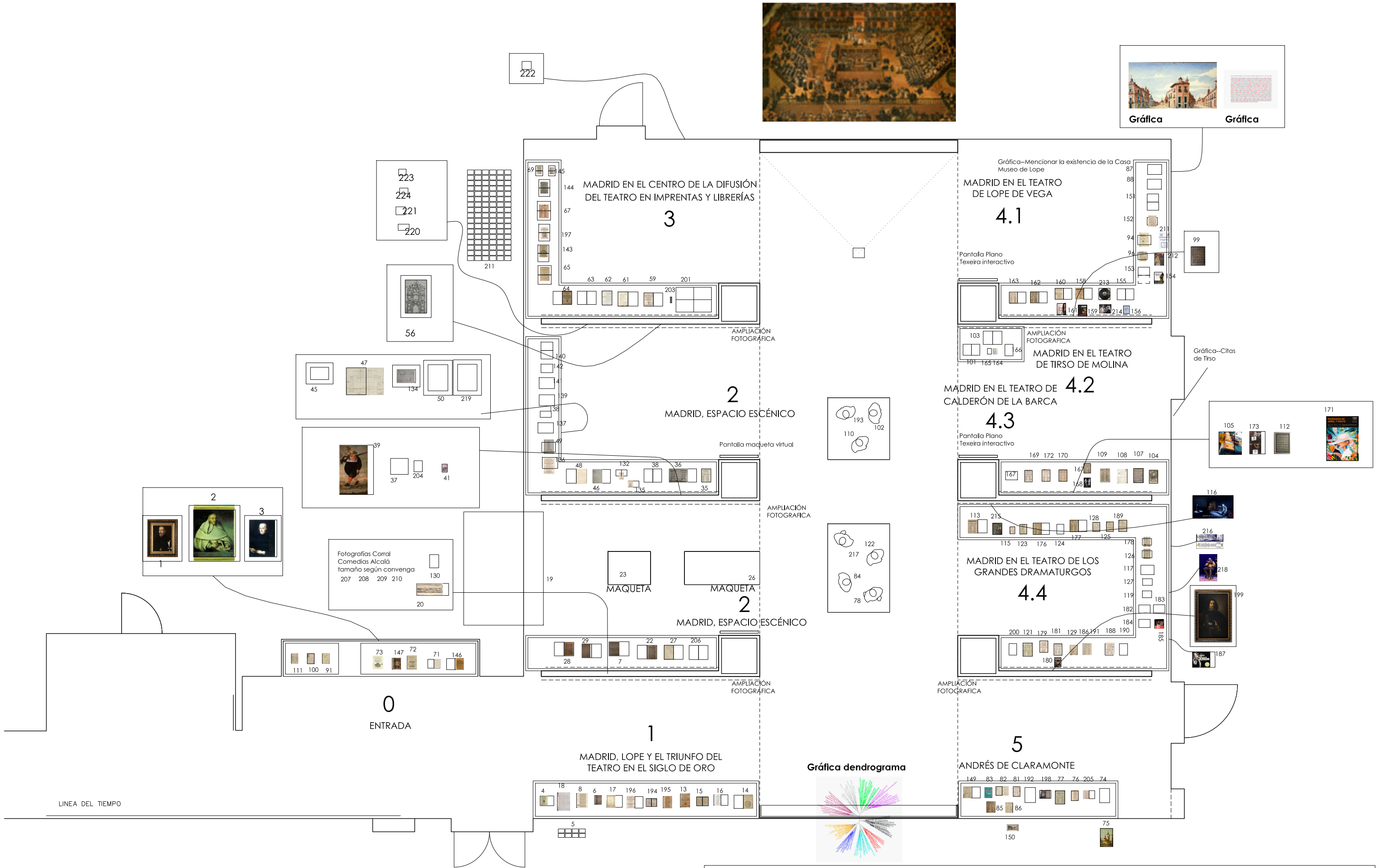
Diseño:
FRADE ARQUITECTOS S.L.

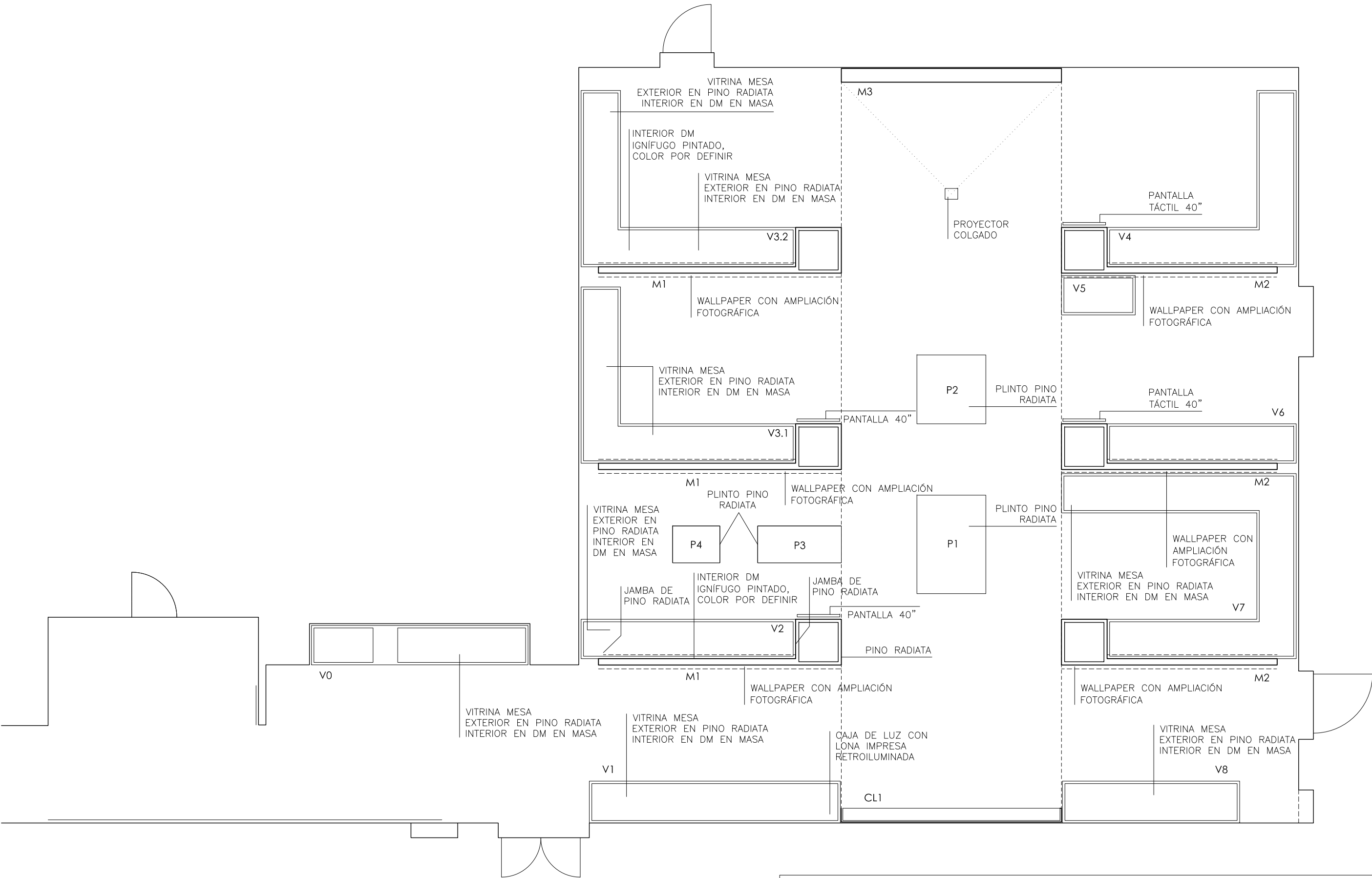
0 0,5 1 2
PLANTA CONTENIDOS

E 1:75

EP 01

FEBRERO 2026





MADRID CAPITAL DEL TEATRO DEL SIGLO DE ORO EN ESPAÑA
SALA DE EXPOSICIONES BIBLIOTECA REGIONAL JOAQUÍN LEGUINA

La información presente en los planos sólo podrá ser utilizada para este proyecto. No podrá ser modificada, ni total ni parcialmente sin la autorización de FRADE ARQUITECTOS S.L. para cualquier otro fin.

Comisarios: GERMAN JOSE VEGA GARCIA LUENGOS
JAVIER JACOBO GONZALEZ MARTINEZ

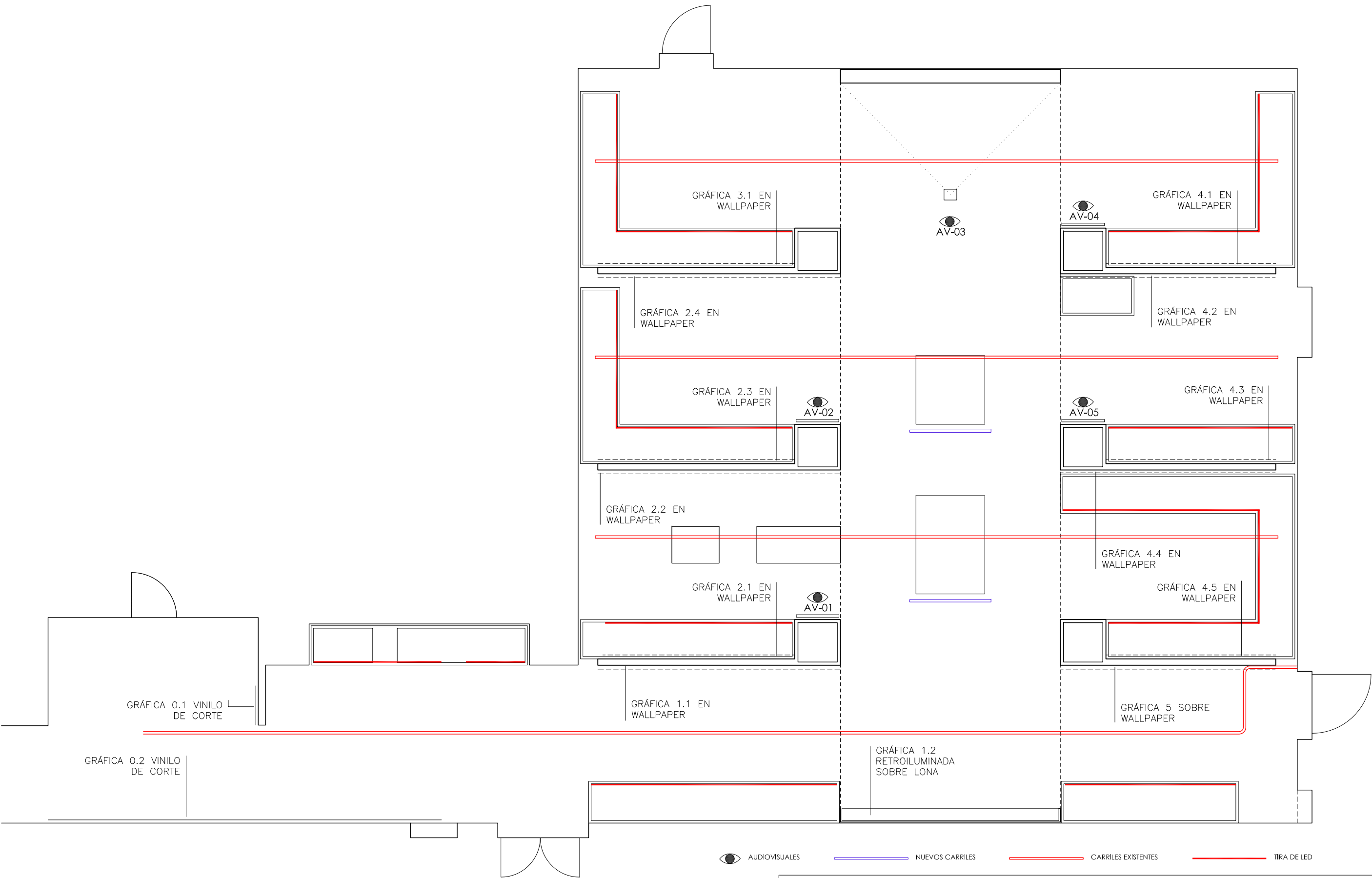
Diseño:
FRADE ARQUITECTOS S.L.

0 0,5 1 2
PLANTA ACABADOS

E 1:75

EP 03

FEBRERO 2026



MADRID CAPITAL DEL TEATRO DEL SIGLO DE ORO EN ESPAÑA
SALA DE EXPOSICIONES BIBLIOTECA REGIONAL JOAQUÍN LEGUINA

La información presente en los planos sólo podrá ser utilizada para este proyecto. No podrá ser modificada, ni total ni parcialmente sin la autorización de FRADE ARQUITECTOS S.L. para cualquier otro fin.

Comisarios: GERMAN JOSE VEGA GARCIA LUENGOS
JAVIER JACOBO GONZALEZ MARTINEZ

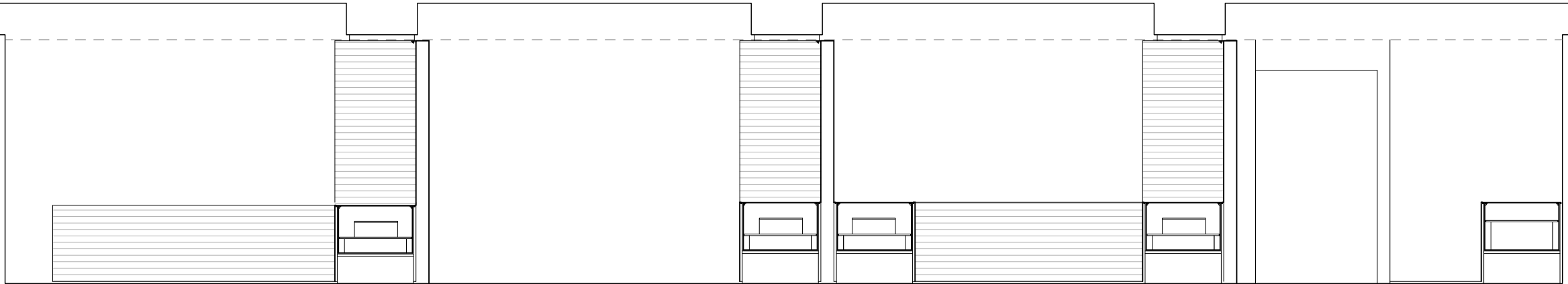
Diseño:
FRADE ARQUITECTOS S.L.

0 0,5 1 2 E 1:75

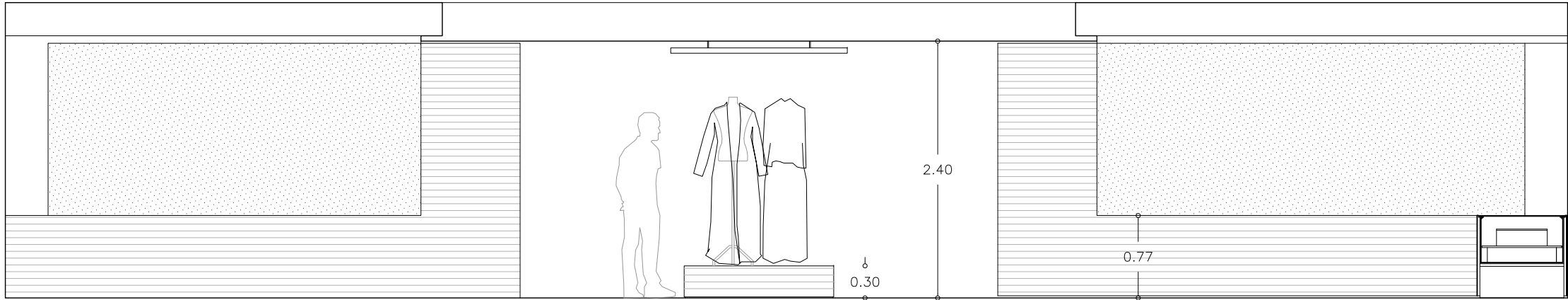
PLANTA ILUMINACIÓN, GRÁFICA Y AUDIOVISUALES

EP 04

FEBRERO 2026



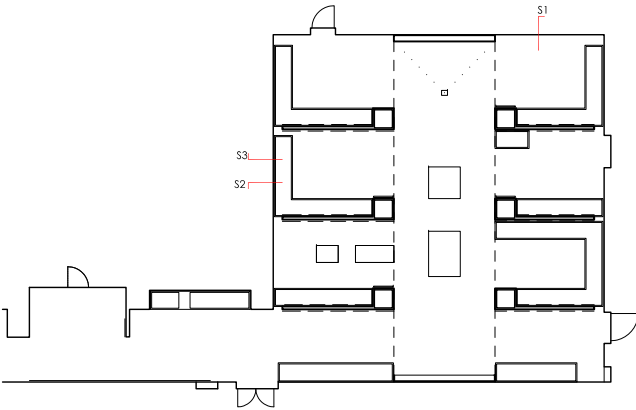
S1



S2



S3



TEATRO SIGLO DE ORO

SALA DE EXPOSICIONES BIBLIOTECA REGIONAL JOAQUÍN LEGUINA

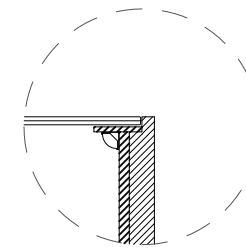
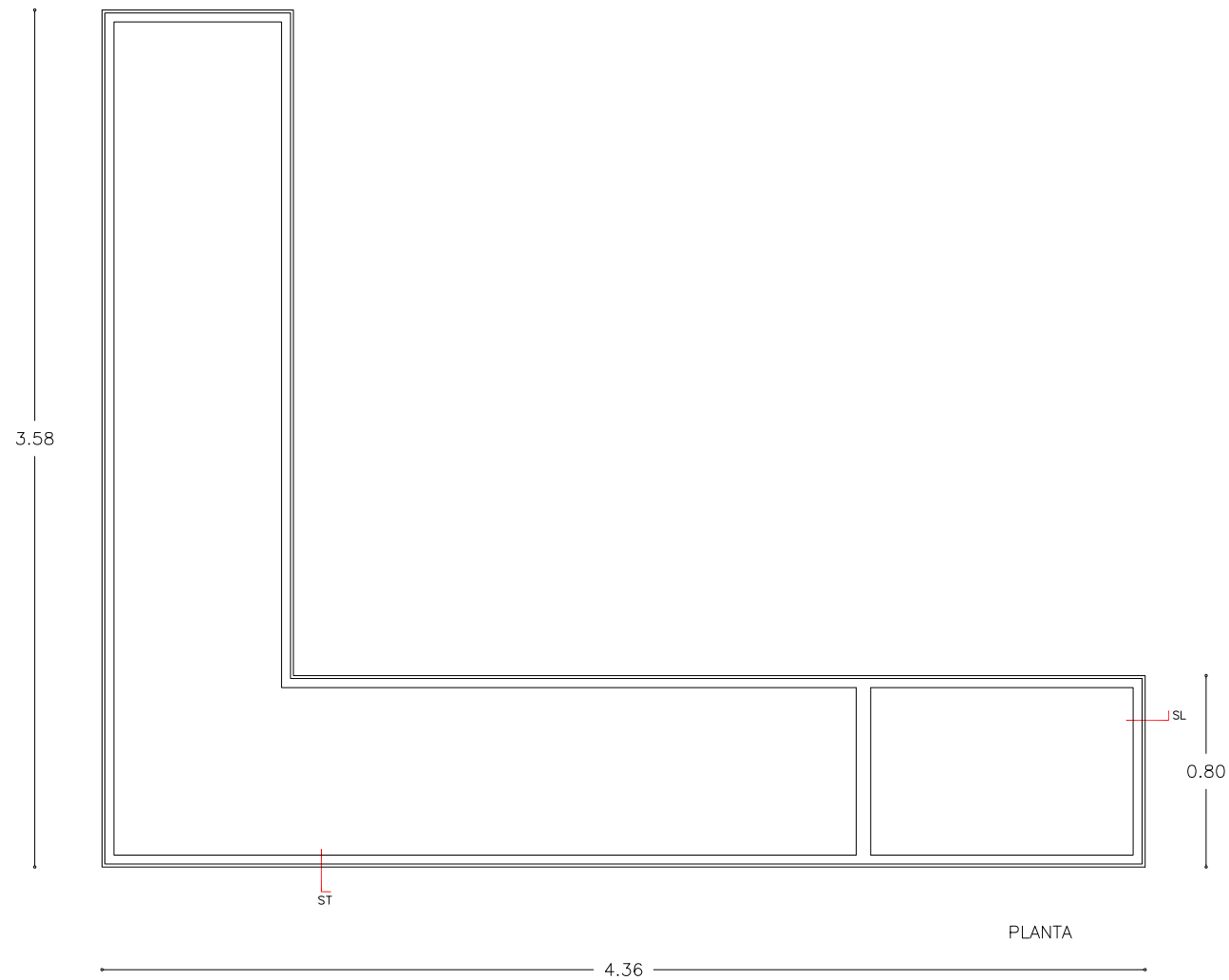
La información presente en los planos sólo podrá ser utilizada para este proyecto. No podrá ser modificada, ni total ni parcialmente sin la autorización de FRADE ARQUITECTOS S.L. para cualquier otro fin.

Comisarios: GERMAN JOSE VEGA GARCIA LUENGOS
JAVIER JACOBO GONZALEZ MARTINEZ

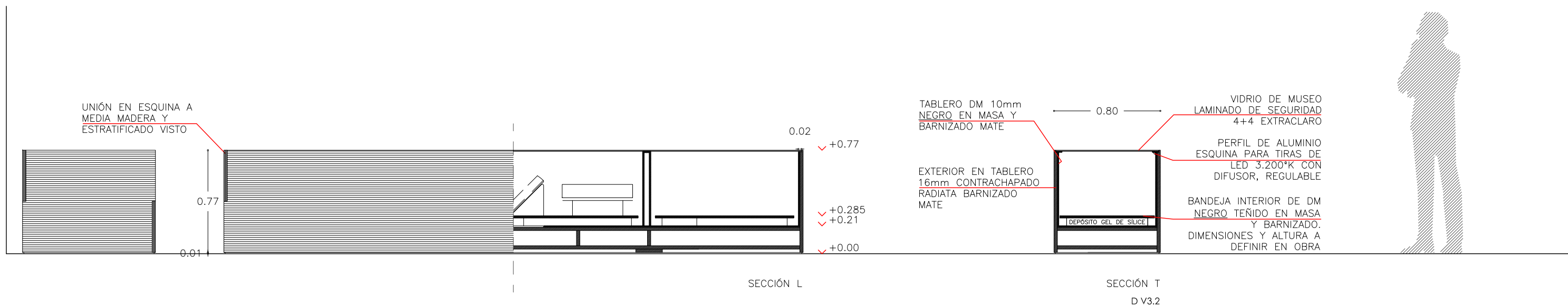
Diseño: FRADE ARQUITECTOS S.L.

0 0,5 1 2 E 1:50
SECCIONES

EP 05
FEBRERO 2026



AMPLIACIÓN ENCUESTRO VITRIO Y ESTRUCTURA VITRINA



MADRID CAPITAL DEL TEATRO DEL SIGLO DE ORO EN ESPAÑA

SALA DE EXPOSICIONES BIBLIOTECA REGIONAL JOAQUÍN LEGUINA

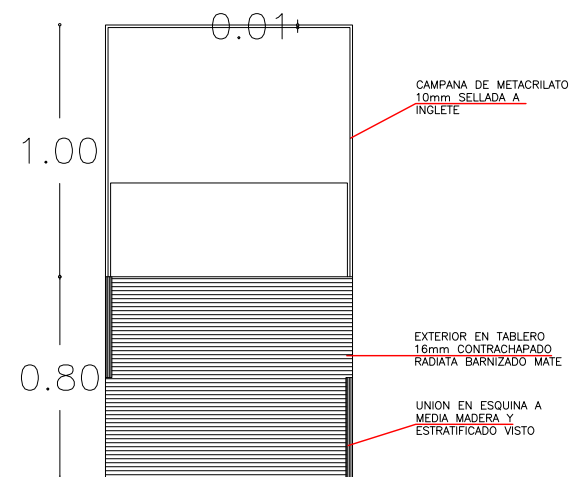
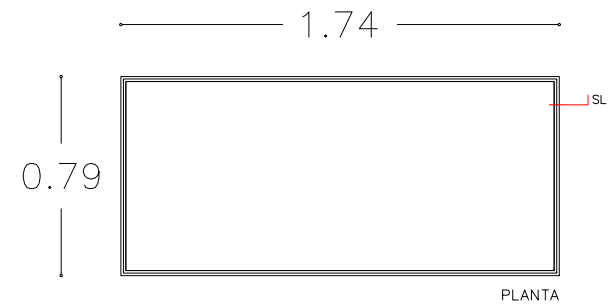
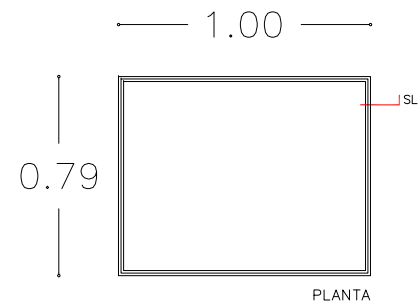
La información presente en los planos sólo podrá ser utilizada para este proyecto. No podrá ser modificada, ni total ni parcialmente sin la autorización de FRADE ARQUITECTOS S.L. para cualquier otro fin.

Comisarios: GERMAN JOSE VEGA GARCIA LUENGOS
JAVIER JACOBO GONZALEZ MARTINEZ

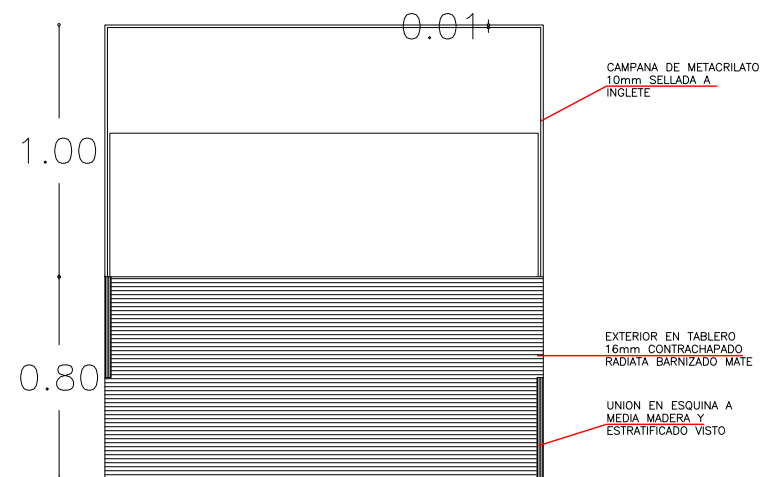
Diseño:
FRADE ARQUITECTOS S.L.

0 0,5 1 2 E 1:30
DETALLE VITRINA V3.2

D 02
FEBRERO 2026



SECCIÓN L
D MQ1



SECCIÓN L
D MQ2

MADRID CAPITAL DEL TEATRO DEL SIGLO DE ORO EN ESPAÑA
SALA DE EXPOSICIONES BIBLIOTECA REGIONAL JOAQUÍN LEGUINA

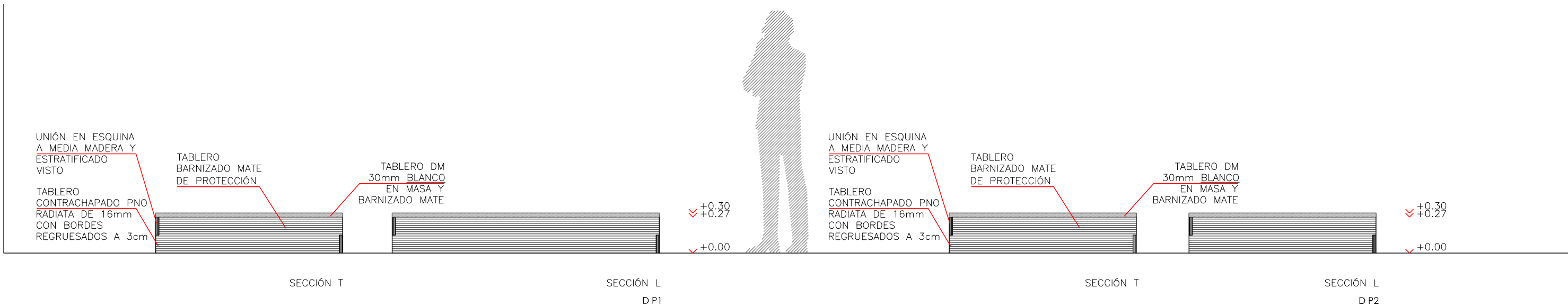
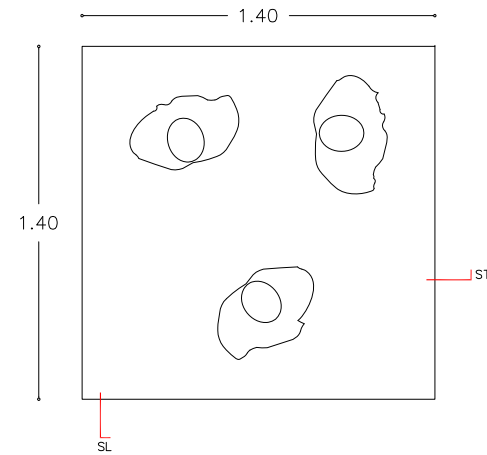
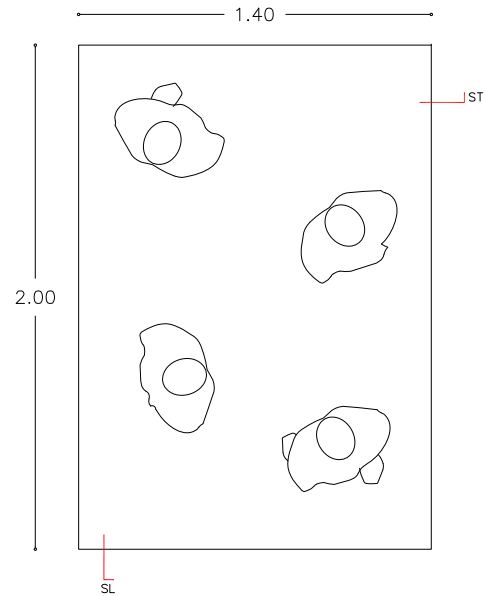
La información presente en los planos sólo podrá ser utilizada para este proyecto. No podrá ser modificada, ni total ni parcialmente sin la autorización de FRADE ARQUITECTOS S.L. para cualquier otro fin.

Comisarios: GERMAN JOSE VEGA GARCIA LUENGOS
JAVIER JACOBO GONZALEZ MARTINEZ

Diseño:
FRADE ARQUITECTOS S.L.

0 0,5 1 2 E 1:30
DETALLE MAQUETAS

D 03
FEBRERO 2026



MADRID CAPITAL DEL TEATRO DEL SIGLO DE ORO EN ESPAÑA
SALA DE EXPOSICIONES BIBLIOTECA REGIONAL JOAQUÍN LEGUINA

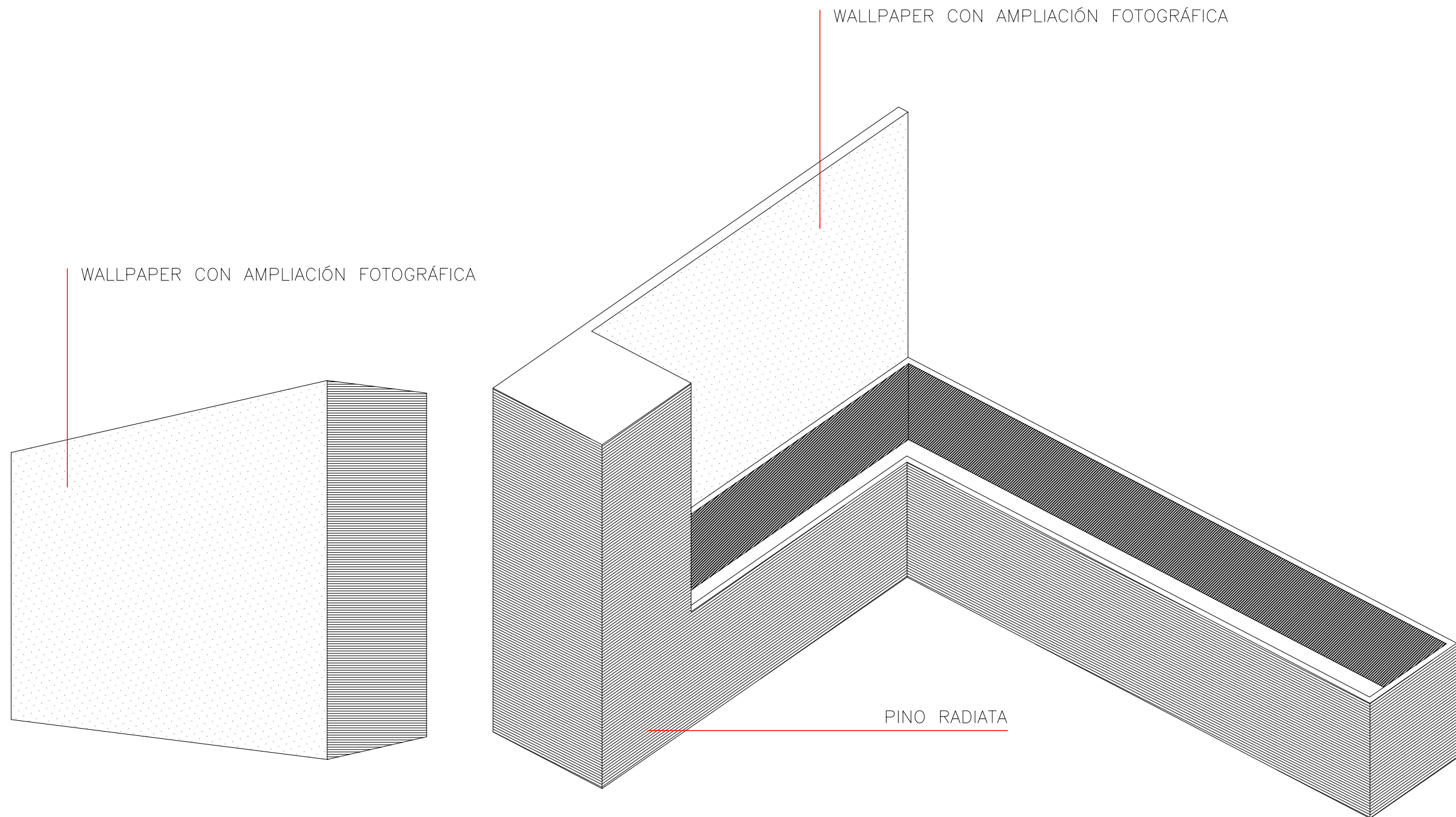
La información presente en los planos sólo podrá ser utilizada para este proyecto. No podrá ser modificada, ni total ni parcialmente sin la autorización de FRADE ARQUITECTOS S.L. para cualquier otro fin.

Comisarios: GERMAN JOSE VEGA GARCIA LUENGOS
JAVIER JACOBO GONZALEZ MARTINEZ

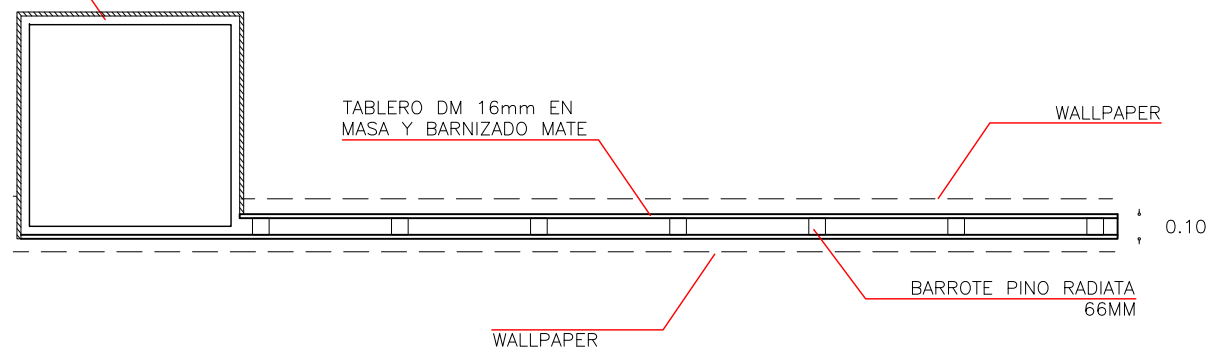
Diseño:
FRADE ARQUITECTOS S.L.

0 0,5 1 2 E 1:30
DETALLE PEANA 1 Y 2

D 04
FEBRERO 2026



TABLERO PINO RADIATA
16mm BARNIZADO MATE



MADRID CAPITAL DEL TEATRO DEL SIGLO DE ORO EN ESPAÑA

SALA DE EXPOSICIONES BIBLIOTECA REGIONAL JOAQUÍN LEGUINA

La información presente en los planos sólo podrá ser utilizada para este proyecto. No podrá ser modificada, ni total ni parcialmente sin la autorización de FRADE ARQUITECTOS S.L. para cualquier otro fin.

Comisarios: GERMAN JOSE VEGA GARCIA LUENGOS
JAVIER JACOBO GONZALEZ MARTINEZ

Diseño:
FRADE ARQUITECTOS S.L.

0 0,5 1 2 E 1:30

AXONOMETRÍA ESQUEMÁTICA VITRINA + WALLPAPER

D 05

FEBRERO 2026

EXPOSICIÓN TEATRO DEL SIGLO DE ORO . ANEXO ii

SALA DE EXPOSICIONES BIBLIOTECA REGIONAL JOAQUÍN LEGUINA

Nº	PROCEDENCIA	ÁREA	SECCIÓN	VIT/PARED	AUTOR	TÍTULO	SIGNATURA	MEDIDAS	OBSERVACIONES	NECESIDADES	VALORACIÓN	CORREOS
1	FUNDACIÓN LÁZARO GALDIANO (MUSEO)	00 ENTRADA		PARED 01	Eugenio Cajés	Retrato de Lope de Vega Eugenio Cajés (ca. 1627) Óleo	7975	83,4 x 69 cm	ÓLEO	SIN NECESIDAD		
2	BIBLIOTECA NACIONAL	00 ENTRADA		PARED 01	Anónimo	Retrato de Tirso de Molina	CE0133	106,5 x 95,20	ÓLEO	SIN NECESIDAD		
4	BIBLIOTECA REGIONAL DE MADRID	01 MADRID, LOPE Y EL TRIUNFO DEL TEATRO		VIT 03 A	Rojas Villandrando	El viaje entretenido. Lerida : acosta de Geronymo Margarit ... : Impresso ... por Hieronymo Margarit: y Luis Menescal, 1611. [16], 260 [i.e. 264] h.	A-311	22 cm	LIBRO Asociada a 5 y 18 apertura portada	ATRIL EN M		
5	ELEMENTO DE GRÁFICA	01 MADRID, LOPE Y EL TRIUNFO DEL TEATRO		PARED 02		Cuadros con distintos tipos de compañías. Reproducción de serie de 8 dibujos inspirados en El viaje entretenido de Rojas Villandrando para ocho postales Fundación Teatro Corral de Comedias Sanguina sobre papel		Son ocho postales de aproximadamente 9 x 14 para hacer una composición	Asociadas a pieza 4 y 18	ELEMENTO DE GRÁFICA (8 CRISTALES)		
6	ARCHIVO HISTÓRICO DE PROTOCOLOS	01 MADRID, LOPE Y EL TRIUNFO DEL TEATRO		VIT 03 A		Contrato entre Miguel de Cervantes y Gaspar de Parres. 5 de marzo de 1585 (fols. 492r-493r),(20 x 15,2 cm).	Tomo 1055	20 x 15 cm	LIBRO	ATRIL EN M		
7	ARCHIVO REGIONAL DE MADRID	02 MADRID ESPACIO ESCÉNICO	02.1 TEATRO COMERCIAL	VIT 04		Libro de registro de las cuentas de los productos obtenidos en las representaciones de los corrales de comedias. 1579-1582	Fondo Diputación Provincial de Madrid. 5084/2	32 cm	LIBRO Asociada a 28 y 29	ATRIL EN M		
8	ARCHIVO HISTÓRICO NACIONAL	01 MADRID, LOPE Y EL TRIUNFO DEL TEATRO		VIT 03 A		Memorial de las actrices al Consejo de Castilla contra la prohibición de representar las mujeres. Consulta que hubo viernes 20 de marzo de 1587, la cual, dentro del pliego correspondiente, es la diligencia nº 89 de ese día 15 Hojas sin foliar	CONSEJOS 7048	32 cm	LIBRO	ATRIL EN M		
13	FUNDACIÓN LÁZARO GALDIANO (BIBLIOTECA)	01 MADRID, LOPE Y EL TRIUNFO DEL TEATRO		VIT 03 B	Miguel de Cervantes	Ocho comedias y ocho entremeses nuevos, nunca representados En Madrid: por la viuda de Alonso Martin, a costa de luan de Villarroel, 1615	R 6- 8- 4	30 cm	LIBRO Apetura por portada	ATRIL EN M		
14	BIBLIOTECA HISTÓRICA MUNICIPAL	01 MADRID, LOPE Y EL TRIUNFO DEL TEATRO		VIT 03 B	Lope de Vega	La Vega del Parnaso/ por el Fenix de España frey Lope Felix de Vega Carpio ... Lugar/Ed./Año: En Madrid: en la Imprenta del Reyno, 1637.	M-BHM L/126	30 cm	LIBRO Apertura por portada	ATRIL EN M		
15	BIBLIOTECA REGIONAL DE MADRID	01 MADRID, LOPE Y EL TRIUNFO DEL TEATRO		VIT 03 B	Juan Pérez de Montalban	Fama posthuma a la vida y muerte del doctor Frey Lope Felix de Vega Carpio y elogios panegiricos a la inmortalidad de su nombre / escritos por los mas esclarecidos ingenios solicitados por el doctor luan Perez de Montaluan ..posthvma a la vida y mverte del Doctor Frey Lope	A-454	20 cm	LIBRO Apertura por portada	ATRIL EN M		
16	BIBLIOTECA HISTÓRICA MUNICIPAL	01 MADRID, LOPE Y EL TRIUNFO DEL TEATRO		VIT 03 A	Lope de Vega	Rimas de Lope de Vega Carpio; Aora de nuevo añadidas con el Nuevo arte de hazer comedias deste tiempo-- En Madrid : por Alonso Martín : a costa de Alonso Pérez ... , 1609	M-BHM L/100	24 x 16 cm	LIBRO Apertura arte nuevo de hacer comedias	ATRIL EN M		
17	BIBLIOTECA REGIONAL DE MADRID	01 MADRID, LOPE Y EL TRIUNFO DEL TEATRO		VIT 03 A	Juan de Zabaleta	Obras históricas, políticas, filosóficas y morales. Zabaleta, Juan de (ca. 1600-ca. 1667) Antonio González de Reyes: a costa de Francisco Sacedón ... 1692	A-151	27 cm	LIBRO apertur página mujeres asisten al corral	ATRIL EN M		

18	BIBLIOTECA NACIONAL	01 MADRID, LOPE Y EL TRIUNFO DEL TEATRO		VIT 03 A	Juan de Texada	Sumario de la orden dada por el señor Licenciado luan de Texada, del Consejo de su magestad, a quien por su Real cedula esta cometida la proteccion y gouierno del Hospital General de esta corte y los demás della, que deuen guardar los autores de comedias, comissarios, alguaziles y demás personas que acuden al beneficio y cobranç::a v particion del	VE/31/36	40 cm	LIBRO Asociada a pieza 4 y 5	BASE INCLINADA		
19	ELEMENTO DE GRÁFICA	02 MADRID ESPACIO ESCÉNICO	02.1 TEATRO COMERCIAL	PARED 03	Pedro Texeira	Manuta Carpetanorum	REPRODUCCIÓN CRISTAL	180 x 256 cm	ES GRÁFICA	SIN NECESIDAD		
20	MUSEO DE HISTORIA DE MADRID	02 MADRID ESPACIO ESCÉNICO	02.1 TEATRO COMERCIAL	PARED 03	Louis Meunier	Perfil de Madrid.	INV. 8233	27 x 72 cm	ENMARCADO GRABADO	MARCO Y PPT (aprox 50 x 100)		
22	ARCHIVO REGIONAL DE MADRID	02 MADRID ESPACIO ESCÉNICO	02.1 TEATRO COMERCIAL	VIT 04		Contrato de compra de casas y corral en la calle del Príncipe. 9 de febrero	Fondos de la Diputación, 5347 /3.	31 x 22 cm	LIBRO Asociada a 23, 26 y 27	ATRIL EN M		
23	CASA LOPE DE VEGA	02 MADRID ESPACIO ESCÉNICO		VIT MAQUETA 1		Maqueta del Corral del Príncipe de Madrid. Escala 1/50	M01	37,2 x 96 x 75	MAQUETA Asociada a 22, 26 y 27	SEGÚN NECESIDAD		
26	TEATRO ESPAÑOL	02 MADRID ESPACIO ESCÉNICO		VIT MAQUETA 2		maqueta de la Sala principal del Teatro Español de Madrid		57 x 75 x 170 cm	MAQUETA Asociada a 22, 23 y 27	SIN NECESIDAD		
27	ARCHIVO DE VILLA	02 MADRID ESPACIO ESCÉNICO	02.1 TEATRO COMERCIAL	VIT 04		Condiciones y precios del corral de comedias de la calle del Príncipe.	3-134-12	32 x 22 cm	LIBRO Asociada a 22, 23, y 26	ATRIL EN M		
28	ARCHIVO REGIONAL DE MADRID	02 MADRID ESPACIO ESCÉNICO	02.1 TEATRO COMERCIAL	VIT 04		Contrato de compra de las casas para el Corral de la Cruz 12/10/1579	Fondos de la Diputación, 5347 /4.	31 x 22 cm	LIBRO Asociada a 7 y 29	ATRIL EN M		
29	ARCHIVO DE VILLA	02 MADRID ESPACIO ESCÉNICO	02.1 TEATRO COMERCIAL	VIT 04	Pedro de la Rivera	Pedro de Ribera, Plano del Corral de la Cruz. 1735	AVM, Legajo Sec. 3-135-8.	31 x 44 cm	ENMARCADO Asociada a 7 y 28	MARCO Y PPT (aprox 50 x 60)		
35	BIBLIOTECA HISTÓRICA MUNICIPAL	02 MADRID ESPACIO ESCÉNICO	02.2 TEATRO PALACIEGO	VIT 05 A	Juan Pérez de Montalban	Comedia famosa, Palmerin de Oliva/ del Doct. O. Juan Perez de Monta/van En Sevilla : por Joseph Padrino, en calle de Genova, [entre 1748 y 1775}	Tea 1-55-20	30 cm	LIBRO Asociada a pieza 33 y 131 apertura portada	ATRIL EN M		
36	ARCHIVO DE VILLA	02 MADRID ESPACIO ESCÉNICO	02.2 TEATRO PALACIEGO	VIT 05 A		Distribución de aposentos del Coliseo del Buen Retiro para la representación de La renegada de Valladolid, 27 de junio de 1655.	Secretaría 2-458-24	48 x 59 cm	LIBRO Asociada a piezas 41 y 42	ATRIL EN M		
37	BIBLIOTECA NACIONAL	02 MADRID ESPACIO ESCÉNICO	02.2 TEATRO PALACIEGO	PARED 04	Francisco Rizi	Decoración Teatral. Dibujo sobre papel verjurado grueso amarillento lápiz negro, pluma, pincel, tinta parda y aguadas de colores,	DIB/16/35/11	36 x 40 cm	EMARCADO	MARCO Y PPT (aprox 60 x 60)		
38	BIBLIOTECA REGIONAL DE MADRID	02 MADRID ESPACIO ESCÉNICO	02.2 TEATRO PALACIEGO	VIT 05 A	Calderón de la Barca	Comedia famosa, Fortunas de Andromeda y Perseo : fiesta que..... por Francisco Suria y Burgada, impresor ... : a costas de la Compañía [entre 1770 y 1806]	A-Caj.245/1	30 cm	LIBRO Asociada a 39 y 40 Apertura portad	ATRIL EN M		
39	RAE	02 MADRID ESPACIO ESCÉNICO	02.2 TEATRO PALACIEGO	PARED 04		Retrato de Juan Rana		112 x 77 cm	ÓLEO Asociada a 38 y 40	SIN NECESIDAD		

41	MUSEO DE HISTORIA DE MADRID	02 MADRID ESPACIO ESCÉNICO	02.2 TEATRO PALACIEGO	PARED 04		Palacio y jardines del Buen Retiro.	INV 8527	18 x 12 cm	ENMARCADO GRABADO Asociada a piezas 42 y 36	MARCO Y PPT (Aprox 35 x 25,5)		
45	MUSEO DE HISTORIA DE MADRID	02 MADRID ESPACIO ESCÉNICO	02.3 TEATRO EN LA CALLE	PARED 04	Joaquín Muñoz	Representación teatral en la Plaza de la Villa 1918. Óleo sobre cartón	INV 4155	28 x 41 cm	ENMARCADO ÓLEO Asociada a 46, 47, 48, 49, 50, 51, 134,135 y 136	NECESITA MARCO CONSULTAR CON PRESTADOR CARACTERÍSITCAS		
46	ARCHIVO HISTÓRICO NACIONAL	02 MADRID ESPACIO ESCÉNICO	02.3 TEATRO EN LA CALLE	VIT 05 B		Planta de la procesión de Corpus Christi de Madrid en 1630 y 1640.	CONSEJOS, 7115, expediente I.	31 x 40 cm	LIBRO Asociada a 45, 47, 48, 49, 50, 51, 134,135 y 136	ATRIL EN M		
47	ARCHIVO DE VILLA	02 MADRID ESPACIO ESCÉNICO	02.3 TEATRO EN LA CALLE	PARED 04		Tablado para la representación del Santísimo Sacramento. 1636 Dibujo sobre papel verjurado. Tinta negra.	ASA 2-196-42	45 x 61 cm	ENMARCADO Asociada a 46, 45, 48, 49, 50, 51, 134,135 y 136	MARCO Y PPT (aprox 60 x 80)		
48	ARCHIVO DE VILLA	02 MADRID ESPACIO ESCÉNICO	02.3 TEATRO EN LA CALLE	VIT 05 B		Memoria de las apariencias del auto El divino Orfeo (segunda versión) de Calderón. 1663 Manuscrito autógrafo.	2-198-9	32 x 22 cm	LIBRO Asociada a 46, 47, 45, 49, 50, 51, 134,135 y 136	ATRIL EN M		
49	ARCHIVO DE VILLA	02 MADRID ESPACIO ESCÉNICO	02.3 TEATRO EN LA CALLE	VIT 05 B	Juan de Caramanchel	Carro para el Corpus. 1646	2-197-3	32 x 22 cm	ENMARCADO Asociada a 46, 47, 48, 45, 50, 51, 134,135 y 136	MARCO Y PPT (aprox 52 x 42)		
50	ARCHIVO DE VILLA	02 MADRID ESPACIO ESCÉNICO	02.3 TEATRO EN LA CALLE	PARED 04		Tarasca para la procesión del Corpus de 1678 Madrid Pluma y aguada. 45x59 cm	002-199-015	45 x 59 cm	ENMARCADO Asociada a 46, 47, 48, 49, 45, 51, 134,135 y 136	MARCO Y PPT (aprox 60 x 80)		
59	BIBLIOTECA HISTÓRICA COMPLUTENSE MARQUÉS DE VALDECILLA	03 MADRID CENTRO DE DIFUSIÓN		VIT 06 B	Antonio de Liñán y Verdugo	Guía y avisos de forasteros: a donde se les ensena a huir de los peligros que ay en la vida de corte y debaxo de nouelas morales ... Madrid, Miguel de Silis - por la viuda de Alonso Martín, 1620.Ⓜ	BH FLL Res.628	30 cm	LIBRO Asociada a 203 61 y62 apertura 129 r	ATRIL EN M		
61	ARCHIVO HISTÓRICO NACIONAL	03 MADRID CENTRO DE DIFUSIÓN		VIT 06 B		Pleito de Lope de Vega con editores de sus comedias. 1616.	CONSEJOS, 24841, N 27-A	32 cm	LIBRO Asociada a 203, 59 y 62	ATRIL EN M		
62	ARCHIVO HISTÓRICO NACIONAL	03 MADRID CENTRO DE DIFUSIÓN		VIT 06 B		Acta de la Junta Reformadora de 6 de marzo de 1625, en que se acuerda el destierro de Tirso de Melina por su vida y comedias escandalosas y se propone suspender las licencias para su impresión. 1625, marzo, 6. Madrid	CONSEJOS 7137, expediente 13	32 cm	LIBRO Asociada a 203, 61 y 59 apertura exp 13	ATRIL EN M		
63	BIBLIOTECA HISTÓRICA COMPLUTENSE MARQUÉS DE VALDECILLA	03 MADRID CENTRO DE DIFUSIÓN		VIT 06 B		Doze comedías de Lope de Vega : sacadas de sus originales por el mismo : dirigidas al ... señor don Luys Fernandez de Cordoua y Aragon, Duque de Seso ... : nouena parte. Madrid, Viuda de Alonso Martín de Balboa, a costa de Alonso Pérez, 1617.	BH FOA 239	30 cm	LIBRO Asociada a 64, 65, 67, 69, 143, 144, 145 y 197	ATRIL EN M		
64	BIBLIOTECA HISTÓRICA MUNICIPAL	03 MADRID CENTRO DE DIFUSIÓN		VIT 06 B		Quarta parte de las comedias del maestro Tirso de Molí na/ recogidas por don Francisco Lucas de Auila ... ; a Don Martin Arta/ de Alagan, Conde de Sastago ... En Madrid : por Maria de Quiñones : a costa de Pedro Coello, y Manuel Lopez, mercaderes de Libros, 1635. {4}, 308 h.; 42_	MR 567(10)	30 cm	LIBRO Asociada a 63, 65, 67, 69, 143, 144, 145 y 197	ATRIL EN M		
65	BIBLIOTECA REGIONAL DE MADRID	03 MADRID CENTRO DE DIFUSIÓN		VIT 06 B	Calderón de la Barca	Primera parte de comedias del celebre poeta español don Pedro Calderon de la Barca ... Madrid, por Francisco Sanz ... 1685 Extensión [28], 543 [i.e. 552] p	A-3120	30 cm	LIBRO Asociada a 63, 64, 67, 69, 143, 144, 145 y 197	ATRIL EN M		
67	BIBLIOTECA HISTÓRICA MUNICIPAL	03 MADRID CENTRO DE DIFUSIÓN		VIT 06 B	Calderón de la Barca	Suelta del Jardín ameno La gran comedia, Con quien vengo vengo / de Don Pedro Calderón [Madrid] : hallarase en la Librería de los Herederos de Gabriel de Lean, en la Puerta del Sol, [1704?] [2]h., 18h., [2]h.; 4º	Tea 1-15-15, a	30 cm	LIBRO Asociada a 63, 65, 64, 69, 143, 144, 145 y 197	ATRIL EN M		

69	FUNDACIÓN LÁZARO GALDIANO (BIBLIOTECA)	03 MADRID CENTRO DE DIFUSIÓN		VIT 06 B	Quiñones de Benavente	loco sería, burlas veras o reprehensión moral y festiva de los desórdenes públicos. Madrid, por Francisco García, a costa de Manuel López, mercader de libros, 1645 [16], 243, [1] h; 8º	R 7-10- 3	16 cm	LIBRO Asociada a 63, 65, 67, 64, 143, 144, 145 y 197	ATRIL EN M		
71	BIBLIOTECA NACIONAL	00 ENTRADA		VIT 01		Academia que se celebró en el Buen Retiro a la Majestad del Rey don Phelipe Quarto el Grande N. S. En la villa de Madrid. Año de 1637	Mss/ 18130	20 x 14 cm	LIBRO Asociado a 146, 72, 147 , 73 Apertura F 1.r	ATRIL EN M		
72	BIBLIOTECA REGIONAL DE MADRID	00 ENTRADA		VIT 01		Iusta poetica y alabanzas iustas que hizo la insigne villa de Madrid al bienaventurado San Isidro en las fiestas de su beatificacion / recopiladas por Lope de Vega Carpio..., Madrid, Viuda Alonso Martín - Alonso Pérez, 1620.	A-2192	30 cm	LIBRO Asociado a 146, 71, 147 , 73 apertura por portada PRESCINDIBLE SI NO CABE	ATRIL EN M		
73	RAE	00 ENTRADA		VIT 01		Algunas hazañas de las muchas de Don García Hurtado de Mendoza, marqués de Cañete, Madrid, Diego Flamenco, 1622. 4º	41-II-38	30 cm	LIBRO Asociado a 146, 71, 147 , 72 apertura portada	ATRIL EN M		
74	ARCHIVO IGLESIA SAN SEBASTIAN	05 ANDRÉS DE CLARAMONTE		VIT 11		Partida de defunción Madrid, 19 de septiembre de 1626		32 cm	LIBRO	ATRIL EN M		
75	MUSEO DE HISTORIA DE MADRID	05 ANDRÉS DE CLARAMONTE		PARED 11		Iglesia de San Sebastián, por J. Muñoz Morillejo. Óleo sobre cartón . 1916	INV 4147	41 x 28 cm	ÓLEO Asociada a pieza 74	SIN NECESIDAD		
76	BIBLIOTECA NACIONAL	05 ANDRÉS DE CLARAMONTE		VIT 11	Andrés de Claramonte	El horno de Constantinopla: auto sacramental. [20] h.	Mss/17391	22 x 16 cm	LIBRO Asociada a 205	ATRIL EN M		
77	BIBLIOTECA HISTÓRICA MUNICIPAL	05 ANDRÉS DE CLARAMONTE		VIT 11	Tirso de Molina	El burlador de Sevilla, y combidado de piedra: Comedia famosa/ del maestro Tirso de Molino-En Sevilla : por la viuda de Francisco de Leefdael, en el Correo Viejo .. , [entre 1729 y 1733] 32 p.; 4º.	C 18867 (4)	26 cm	LIBRO Asociada a , 81, 82, 83, 149 198 y 192	ATRIL EN M		
78	COMPAÑÍA NACIONAL DE TEATRO CLÁSICO	05 ANDRÉS DE CLARAMONTE		VIT TRAJES		Traje negro con pantalón, jubón bordado, camisa, cuello de lechugilla y capa de Don Juan Tenorio (Carlos Hipólito) para El burlador de Sevilla de Tirso de Malina. Dir. Miguel Narras (2003)			TRAJE	MANIQUÍ		
81	BIBLIOTECA HISTÓRICA MUNICIPAL	05 ANDRÉS DE CLARAMONTE		VIT 11	Antonio Zamora	Comedia famosa, No hay plazo que no se cumpla, ni deuda que no se pague, y convidado de piedra / de Antonio Zamora, corregida y enmendada, por su original. Barcelona : [s.n.], 1834 (Por Juan Francisco Piferrer) 40 p.; 22 cm.	FMR 94	22 cm	LIBRO Asociada a , 77, 82, 83, 149 198 y 192	ATRIL EN M		
82	RAE	05 ANDRÉS DE CLARAMONTE		VIT 11	José Zorrilla	Don Juan Tenorio: drama religioso-fantástico en dos partes /por José Zorrilla. Madrid, Manuel Pedro Delgado, 1844. 128 p. ; 20 cm.	Ms. 393	20 cm	LIBRO Asociada a , 81, 77, 83, 149 198 y 192	ATRIL EN M		
83	BP JOSÉ LUIS SAMPEDRO	05 ANDRÉS DE CLARAMONTE		VIT 11	José Lus Alonso	La sombra del Tenorio, de José Luis Alonso de Santos. Madrid, SGAE, 2004	T ALO som	23 cm	Asociada a , 81, 82, 77, 149 198 y 192	BASE INCLINADA		
84	COMPAÑÍA NACIONAL DE TEATRO CLÁSICO	05 ANDRÉS DE CLARAMONTE		VIT TRAJES		Traje de la Estrella de Sevilla			TRAJE	MANIQUÍ		
85	BIBLIOTECA NACIONAL	05 ANDRÉS DE CLARAMONTE		VIT 11		De Alcalá a Madrid. Suelta, sí, sí, sa. 20 h.	T/55273/30	26 cm	LIBRO Asociada a 86 y 150	ATRIL EN M		

86	BIBLIOTECA HISTÓRICA MUNICIPAL	05 ANDRÉS DE CLARAMONTE		VIT 11		El infanzón de Illescas o el rey don Pedro en Madrid.	Tea 1-39-4	22 x 16 cm	LIBRO Asociada a 85 y 150	ATRIL EN M		
87	ARCHIVO HISTÓRICO DE PROTOCOLOS	04 MADRID ESPACIO DE FICCIÓN	4.1 MADRID EN LOPE	VIT 07		Venta a favor de Lope de Vega de una casa en la calle Francos. 1610	T. 2445	32 cm	LIBRO Asociado a 88 y 89 Apertura f. 434r-437r.	ATRIL EN M		
88	ARCHIVO HISTÓRICO DE PROTOCOLOS	04 MADRID ESPACIO DE FICCIÓN	4.1 MADRID EN LOPE	VIT 07		Testamento de sus últimas voluntades de Lope de Vega	T. 6608	32 cm	LIBRO Asociado a 87 y 89 Apertura f. 1175r-1178r	ATRIL EN M		
91	BIBLIOTECA NACIONAL	00 ENTRADA		VIT 02	Lope de Vega	La dama boba. 1613. Manuscrito 120 p,	Mss vitr/7/5	22 x 16 cm	LIBRO Asocida a pieza 1 apertura portada firma lope	ATRIL EN M		
94	BIBLIOTECA REGIONAL DE MADRID	04 MADRID ESPACIO DE FICCIÓN	4.1 MADRID EN LOPE	VIT 07	Lope de Vega	El acero de Madrid Madrid, Imprenta de la Real Compañía. 1836. Con dedicatoria de Eugenio Hartzenbusch	A-Caj 159/7	30 cm	LIBRO	ATRIL EN M		
96	BIBLIOTECA NACIONAL	04 MADRID ESPACIO DE FICCIÓN	4.1 MADRID EN LOPE	VIT 07	Lope de Vega	De cuándo acá nos vino (Autógrafo). S.XVII. 58 h. 21	RES/110	21 x 15 cm	LIBRO	ATRIL EN M		
99	COLECCIÓN GERMÁN VEGA	04 MADRID ESPACIO DE FICCIÓN	4.1 MADRID EN LOPE	PARED 06		Aleluya de Vida de Lope de Vega Madrid, Murillo, 1935	S7sig	42 x 30 cm	ENMARCADO	PPT 55 x 50		
100	BIBLIOTECA NACIONAL	00 ENTRADA		VIT 02	Tirso de Molina	La Santa Juana [Manuscrito]. Emp.: Novios son Elvira y Gil (h. 2) ... Fin.: pues que las lenguas no bastan (h. 149v) / por F. Gabriel Tellez. 1613-1614 . 151 h.	RES/249	23 x 16 cm	LIBRO Asociada a pieza 2	ATRIL EN M		
101	BIBLIOTECA HISTÓRICA COMPLUTENSE MARQUÉS DE VALDECILLA	04 MADRID ESPACIO DE FICCIÓN	4.2 MADRID EN TIRSO	VIT 08	Tirso de Molina	Don Gil de las calzas verdes. Cuarta parte de comedias de Tirso Quarta parte de comedias Madrid, María de Quiñones, 1635	BH FLL 29558	26 cm	LIBRO Abrir por comienzo de Don Gil h 283 r	ATRIL EN M		
102	COMPAÑÍA NACIONAL DE TEATRO CLÁSICO	04 MADRID ESPACIO DE FICCIÓN	4.2 MADRID EN TIRSO	VIT TRAJES		Traje de doña Juana Montaje de Don Gil de las calzas verdes de la CNTC 2010 Dir. Eduardo Vasco Vestuario de Lorenzo Caprile			TRAJE (anterior TEATRO CORSARIO)	MANIQUÍ		
103	BIBLIOTECA HISTÓRICA COMPLUTENSE MARQUÉS DE VALDECILLA	04 MADRID ESPACIO DE FICCIÓN	4.2 MADRID EN TIRSO	VIT 08	Tirso de Molina	Desde Toledo a Madrid. Parte veinte y seis de comedias nuevas, escogidas de los mejores ingenios de España. En Madrid : por Francisco Nieto : a costa de Iuan Martin Merinero, venciese en su casa ... , 1666. [4]. 254 [i.e. 255] h.: 49.	BH FLL 29484	30 cm	LIBRO Apertura h 126 V	ATRIL EN M		
104	BIBLIOTECA HISTÓRICA MUNICIPAL	04 MADRID ESPACIO DE FICCIÓN	4.3 MADRID EN CALDERÓN	VIT 09	Manuel Velasco	Retrato de Pedro Calderón de la Barca (estampa, 1789). Grabado calcográfico (Manuel Velasco) añadido a 'Hijos de Madrid' (1789-1791); iconografía calderoniana .	MB 1720	30 x 19 cm	LIBRO Asociada a 107, 108 y 109	ATRIL EN M		
105	FOTOGRAFÍA	04 MADRID ESPACIO DE FICCIÓN	4.3 MADRID EN CALDERÓN	PARED 07		Fotografía de la placa o casa de Calderón en Madrid		51 x 35 cm	REPRODUCCIÓN CON TRATAMIENTO DE OBRA	PPT 51 x 35 cm		
107	ARCHIVO HISTÓRICO NACIONAL	04 MADRID ESPACIO DE FICCIÓN	4.3 MADRID EN CALDERÓN	VIT 09		Pruebas para el hábito de Santiago, concedido a Pedro Calderón de la Barca	OM- CABALLEROS_SAN TIAGO, EXP 1394	32 cm	LIBRO Asociada a 104, 108 y 109 apertura Fol 306. protocolo de Juan García de Albertos, año 1636, ...	ATRIL EN M		

108	BIBLIOTECA HISTÓRICA MUNICIPAL	04 MADRID ESPACIO DE FICCIÓN	4.3 MADRID EN CALDERÓN	VIT 09	Calderón de la Barca	A Dios por razón de estado	I 2 (1)	31 cm	LIBRO Asociada a 104, 107 y 109	ATRIL EN M		
109	RAE	04 MADRID ESPACIO DE FICCIÓN	4.3 MADRID EN CALDERÓN	VIT 09	Calderón de la Barca	La dama duende. . SI, si, sa. 4º	41-V-28(12)	30 cm	LIBRO Asociada a 104, 107 y 108	ATRIL EN M		
110	COMPAÑÍA NACIONAL DE TEATRO CLÁSICO	04 MADRID ESPACIO DE FICCIÓN	4.3 MADRID EN CALDERÓN	VIT TRAJES		Traje de Doña Ángela Montaje de La dama duende de la CNTC 2017 Dir. Helena Pimenta			TRAJE	MANIQUÍ		
111	BIBLIOTECA NACIONAL	00 ENTRADA		VIT 02	Calderón de la Barca	Cada uno para sí : comedia en tres jornadas. Emp.: Dí al mozo que trate Hernando (h. 1)... Fin.: cada uno para sí (h. 98) / de D. Pedro Calderón de la Barca	Mss/16887	21 x 15 cm	LIBRO Asociado a pieza 3 apertura inicio tercera parte	ATRIL EN M		
112	COLECCIÓN GERMÁN VEGA	04 MADRID ESPACIO DE FICCIÓN	4.3 MADRID EN CALDERÓN	PARED 07		Aleluya Vida y hechos de Don Pedro Calderón de la Barca	S/SIG	42 x 30 cm	ENMARCADO CARTEL Asociada a 168, 169, 170, 167, 172 y 173	PPT 55 x 50 cm		
113	RAE	04 MADRID ESPACIO DE FICCIÓN	4.4 MADRID EN OTROS DRAMATURGOS	VIT 10 A	Ruiz de Alarcón	La verdad sospechosa Parte segunda de Las Comedias del licenciado don Iuan Ruyz de Alarcon y Mendoc;;a . Barcelona : por Sebastian de Cormellas ... , 1634. h. 89-110	29-VIII-19(3-7)	30 cm	LIBRO Apertura h 89 LIBRO Asociada con 215, 115, 116, 123 y 176	ATRIL EN M		
115	BIBLIOTECA NACIONAL	04 MADRID ESPACIO DE FICCIÓN	4.4 MADRID EN OTROS DRAMATURGOS	VIT 10 A	Juan Pérez de Montalban	La monja alférez. Comedia famosa	T/15035-17	16 cm	LIBRO Asociada con 113, 215? 116, 123 y 176	ATRIL EN M		
116	FOTOGRAFÍA TEATRO CÍRCULO	04 MADRID ESPACIO DE FICCIÓN	4.4 MADRID EN OTROS DRAMATURGOS	PARED 08		Fotografía del montaje de La monja alférez por Teatro Círculo de Nueva York 2023		51 x 35 cm	REPRODUCCIÓN CON TRATAMIENTO DE OBRA Asociada con 113, 215, 115, 123 y 176	PPT 51 x 35 cm		
117	BIBLIOTECA HISTÓRICA MUNICIPAL	04 MADRID ESPACIO DE FICCIÓN	4.4 MADRID EN OTROS DRAMATURGOS	VIT 10 B	Rojas Zorrilla	Abre el ojo Suelta. SI. Si. Sa. 4º 32 p.	FMR14,16	30 cm	LIBRO Asociado con 217, 119, 218, y 127	ATRIL EN M		
119	BIBLIOTECA HISTÓRICA MUNICIPAL	04 MADRID ESPACIO DE FICCIÓN	4.4 MADRID EN OTROS DRAMATURGOS	VIT 10 B	Rojas Zorrilla	Lo que son mujeres Apunte de teatro manuscrito Archivo de comedias de los teatros de La Cruz y del Príncipe. [40], [36], [28] h. ;	Tea 1-176-8	21 x 15,5 cm.	LIBRO Asociado con 117, 217,218 y 127	ATRIL EN M		
121	BIBLIOTECA HISTÓRICA MUNICIPAL	04 MADRID ESPACIO DE FICCIÓN	4.4 MADRID EN OTROS DRAMATURGOS	VIT 10 C	Agustín Moreto	El lindo don Diego Apunte de teatro impreso. Imprenta de José Padrino. Archivo de comedias de los teatros de la Cruz y del Príncipe. 28 p., [I]h.mss. ; 4º	Tea 1-122-10 b	30 cm	LIBRO Asociado con 179, 180 y 181	ATRIL EN M		
122	MORBORIA TEATRO	04 MADRID ESPACIO DE FICCIÓN	4.4 MADRID EN OTROS DRAMATURGOS	VIT TRAJES		Traje del protagonista de El lindo don Diego Montaje de Morboria Teatro 2019 Dir. Eva del Palacio Vestuario: Eva y Ana del Palacio & Fernando Aguado			TRAJE	MANIQUÍ		
123	BIBLIOTECA NACIONAL	04 MADRID ESPACIO DE FICCIÓN	4.4 MADRID EN OTROS DRAMATURGOS	VIT 10 A	Antonio Mira de Amescúa	La casa del tahúr (Autógrafo) 60 h.;	RES/118	22 x 16 cm	LIBRO Asociada con 113, 215, 115, 116 y 176	ATRIL EN M		
124	BIBLIOTECA NACIONAL	04 MADRID ESPACIO DE FICCIÓN	4.4 MADRID EN OTROS DRAMATURGOS	VIT 10 A	Vélez de Guevara	El águila del agua y batalla naval de Lepanto.	RES/111	22 x 16 cm	LIBRO Asociada con 125, 126, 128, 177, 178 y 178 bis, 189	ATRIL EN M		

125	BIBLIOTECA NACIONAL	04 MADRID ESPACIO DE FICCIÓN	4.4 MADRID EN OTROS DRAMATURGOS	VIT 10 A	Hurtado de Mendoza	Cada loco con su tema	RES/ 93	22 x 16 cm	LIBRO Asociada con 124, 126, 128, 177, 178 y 178 bis, 189	ATRIL EN M		
126	BIBLIOTECA NACIONAL	04 MADRID ESPACIO DE FICCIÓN	4.4 MADRID EN OTROS DRAMATURGOS	VIT 10 B	Juan Pérez de Montalban	Las formas de Alcalá	Vitr/7/8	22 x 16 cm	LIBRO Asociada con 125, 124, 128, 177, 178 y 178 bis, 189	ATRIL EN M		
127	BIBLIOTECA NACIONAL	04 MADRID ESPACIO DE FICCIÓN	4.4 MADRID EN OTROS DRAMATURGOS	VIT 10 B	Rojas Zorrilla	Nuestra Señora de Atocha (autógrafo). 1639 75 h.;	RES/ 61	22 x 15 cm	LIBRO Asociado con217, 119 y 218	ATRIL EN M		
128	BIBLIOTECA NACIONAL	04 MADRID ESPACIO DE FICCIÓN	4.4 MADRID EN OTROS DRAMATURGOS	VIT 10 A		El mayorazgo figura y el Interés castigado. (autógrafo) 1638.	Mss/ 18322	21 x 16 cm	LIBRO Asociada con 125, 126, 124, 177, 178 y 178 bis, 189	ATRIL EN M		
129	BIBLIOTECA NACIONAL	04 MADRID ESPACIO DE FICCIÓN	4.4 MADRID EN OTROS DRAMATURGOS	VIT 10 C	Diego Figueroa	Figueroa, Diego y José, Mentir y mudarse a un tiempo (El mentiroso en la corte) . (autógrafo) [65] h.	Mss/17312	22 x 16 cm	LIBRO Asociada con 186, 187 y 191	ATRIL EN M		
130	ARCHIVO DE VILLA	02 MADRID ESPACIO ESCÉNICO	02.1 TEATRO COMERCIAL	PARED 03	Pedro de Rivera	Plano del Corral del Príncipe	AVM, Legajo Sec. 3-135-8.	30 x 20,5 cm	ENMARCADO GRABADO	MARCO Y PPT (aprox 50 x 40)		
132	BIBLIOTECA REGIONAL DE MADRID	02 MADRID ESPACIO ESCÉNICO	02.2 TEATRO PALACIEGO	VIT 05 A	Juan Tarsis	La gloria de Niquea Obras de don Iuan de Tarsis Conde de Villamediana ...por Iuan de Lanaja y Quartanet ... : a costa de Iuan de Bonilla ... 1629 [8], 403, [1] p.	A-424	18 cm	Libro Asociada a 204 apertura La gloria de Niquea	ATRIL EN M		
134	ARCHIVO DE VILLA	02 MADRID ESPACIO ESCÉNICO	02.3 TEATRO EN LA CALLE	PARED 04	Juan Gómez de Mora	Tablado que se montaba en la Plaza Mayor de Madrid para la representación de los autos sacramentales. 1663	ASA2-197-1	30 x 42 cm	ENMARCADO Asociada a 46, 47, 48, 49, 50, 51, 45,135 y 136	MARCO Y PPT (aprox 50 x 60)		
135	BIBLIOTECA REGIONAL DE MADRID	02 MADRID ESPACIO ESCÉNICO	02.3 TEATRO EN LA CALLE	VIT 05 B	Pedro Verges	Fiestas del Santissimo Sacramento : repartidas en doze autos sacramentales con sus loas, y entremeses por Pedro Verges : a costa de Pedro Verges ... 1644 [4], 142 h., 27 p	A-425	26 cm	LIBRO Asociada a 46, 47, 48, 49, 50, 51, 134,45 y 136	ATRIL EN M		
136	BIBLIOTECA REGIONAL DE MADRID	02 MADRID ESPACIO ESCÉNICO	02.3 TEATRO EN LA CALLE	VIT 05 B		Autos sacramentales alegóricos, y historiales en la Oficina de la Viuda de Don Manuel Fernandez e Imprenta del Supremo Consejo de la Inquisición ; en la Tienda de la Provincia ... Tomo primero 1759 [20], 419	A-287/1	35 cm	LIBRO Asociada a 46, 47, 48, 49, 50, 51, 134,135 y 45	ATRIL EN M		
137	BIBLIOTECA REGIONAL DE MADRID	02 MADRID ESPACIO ESCÉNICO	02.4 FIESTAS	VIT 05 C		Cedula del Sr. Rei Dn. Phelipe 4º en que concede a Juan Baptista de Venavente, thesorero gral. del Consejo de las Ordenes, y a todos los que succedieren en este empleo, perpetuamente, un valcon para sí, y su familia, para todas las Cédula, 1650-08-14 1650 [8] p.	Ms-Caj.3/13	35 cm	LIBRO Asociada a 54, 138, 139, 140, 141, 142, 196	ATRIL		
138	BIBLIOTECA REGIONAL DE MADRID	02 MADRID ESPACIO ESCÉNICO	02.4 FIESTAS	VIT 05 C	Andrés Sánchez de Espejo	Relación aiustada en lo possible a la verdad, y repartida en dos discursos : el primero, de la entrada en estos Reynos de Madama Maria de Borbon, Princesa de Cariñan; El segundo, de las fiestas, que se celebraron ... por María de Quiñones 1637 [2], 25, [1] h.	A-371	27 cm	LIBRO Asociada a 54, 137, 139, 140, 141, 142 y 196	ATRIL EN M		
139	BIBLIOTECA REGIONAL DE MADRID	02 MADRID ESPACIO ESCÉNICO	02.4 FIESTAS	VIT 05 C	Juan Sánchez	Relación verdadera de las fiestas que se hizieron a las velaciones del Rey nuestro Señor ... en la Villa de Naualcarnero, en que se declara, y se da cuenta de los Señores1649 [4] p.	A-Caj 151/9	35 cm	LIBRO Asociada a 54, 137, 138, 140, 141, 142 y 196	ATRIL EN M		
140	BIBLIOTECA REGIONAL DE MADRID	02 MADRID ESPACIO ESCÉNICO	02.4 FIESTAS	VIT 05 C	José Vicente del Olmo	Relación histórica del auto general de fe que se celebroy en Madrid este año de 1680 ... : vá inserta la estampa de toda la perspectiva del teatro, plaça y valcones. vendese en Casa de Marcos de Ondategui ... : impreso por Roque Rico de Miranda 1680 [32], 308 p., [1] h. pleg. de lám.	A-78	27 cm	LIBRO Asociada a 54, 137, 139, 138 , 141, 142 y 196 Apertura estampa final	ATRIL EN M		

141	BIBLIOTECA REGIONAL DE MADRID	02 MADRID ESPACIO ESCÉNICO	02.4 FIESTAS	VIT 05 C	Juan Antonio de la Peña	Elogio de la ilustrissima familia de los Guzmanes y relacion de las fiestas, mascara, y acompañamiento que se hizieron en esta Corte en los casamiento del señor Condestable de Castilla por la viuda de Alonso Martin 1624 [8] p.	A- Caj 258/14	35 cm	LIBRO Asociada a 54, 137, 139, 140, 138, 142 y 196	ATRIL EN M		
142	BIBLIOTECA REGIONAL DE MADRID	02 MADRID ESPACIO ESCÉNICO	02.4 FIESTAS	VIT 05 C	Javier Monforte	Relacion de las fiestas que ha hecho el Colegio Imperial de la Compañia de Iesus de Madrid en la canonizacion de San Ignacio de Loyola, y S. Francisco Xauier Monforte y Herrera, Fernando de (S.XVII) por Luis Sanchez ...1622 [4], 74, 105 [i.e. 99], [1] h.	A-3402	27 cm	LIBRO Asociada a 54, 137, 139, 140, 141, 142 y 196	ATRIL EN M		
143	BIBLIOTECA REGIONAL DE MADRID	03 MADRID CENTRO DE DIFUSIÓN		VIT 06 B	Agustín Moreto	Primera parte de comedias de D. Agustin Moreto y Cabaña... por Andrés Garcia de la Iglesia, vendese en su casa ... 1677 [4], 253 hojas	A-3852	26 cm	LIBRO Asociada a 63, 65, 67, 69, 64, 144, 145 y 197	ATRIL EN M		
144	BIBLIOTECA REGIONAL DE MADRID	03 MADRID CENTRO DE DIFUSIÓN		VIT 06 B	Domingo García Morrás	Verdores del parnaso : en veinte y seis entremeses, bailes, y sainetes de diversos autores...por Domingo Garcia Morràs ... : acosta de Domingo de Palacio y Villegas ...1668 [8], 251, [1] p.	A-4393	26 cm	LIBRO Asociada a 63, 65, 67, 69, 143, 64, 145 y 197	ATRIL EN M		
145	BIBLIOTECA REGIONAL DE MADRID	03 MADRID CENTRO DE DIFUSIÓN		VIT 06 B	Andrés García de la Iglesia	Primera parte del Parnaso nuevo, y amenidades del gusto : en veinte y ocho entremeses, bailes y sainetes de los mejores ingenios de España... por Andres Garcia de la Iglesia : a costa de Francisco Serrano de Figuéroa ...1670 [8], 210 [i.e. 216] p.	A-4281	15 cm	LIBRO Asociada a 63, 65, 67, 69, 143, 144, 64 y 197	ATRIL EN M		
146	BIBLIOTECA REGIONAL DE MADRID	00 ENTRADA		VIT 01	Juan Pérez de Montalvan	Para todos, exemplos morales, humanos, y diuinos, en que se tratan diuersas Ciencias, Materias, y Facultades, repartidos en los siete dias de la Semana por Melchor Sanchez 1681 [8], 548 p.	A-3979	26 cm	LIBRO Asociado a 147, 71, 72, 73 apertura pp 357	ATRIL EN M		
147	RAE	00 ENTRADA		VIT 01		Relacion de las fiestas que la insigne villa de Madrid hizo en la canonizacion de su bienauenturado hijo y patron San Isidro, con las comedias que se representaron y los versos que en la Iusta Poetica se escriuieron ... por Lope de Vega Carpio. <u>En Madrid : por la vde Alonso Martin, 1622.</u>	RM-6842	26 cm	LIBRO Asociado a 146, 71, 72, 73	ATRIL EN M		
149	BIBLIOTECA HISTÓRICA COMPLUTENSE MARQUÉS DE VALDECILLA	05 ANDRÉS DE CLARAMONTE		VIT 11	Lope de Vega	La Estrella de Sevilla : comedia famosa de Lope de Vega Carpio. [S.l. : s.n., 16-]	BH FLL Foll.10	26 cm	LIBRO Asociada a , 81, 82, 83, 77 198 y 192 apertura por comienzo de obra	ATRIL EN M		
150	MUSEO DE HISTORIA DE MADRID	05 ANDRÉS DE CLARAMONTE		PARED 11	Louis Meunier	La plaza de Santo Domingo. Madrid Papel blanco y negro TécnicaButil Altura = 135 mm; Anchura = 248 mm	Inventario 00001.865	14 x 25 cm	ENMARCADO Asociado a pieza 85 y 86GRABADO	MARCO Y PPT (Aprox 40,5 x 30)		
151	BIBLIOTECA REGIONAL DE MADRID	04 MADRID ESPACIO DE FICCIÓN	4.1 MADRID EN LOPE	VIT 07	Lope de Vega	Las ferias de Madrid (1585?-89?) Segunda parte de las comedias de Lope de Vega Carpio, que contiene otras doze, cuyos nombres van en hoja segunda ... 1611 [6], 645 [i.e. 669], [3] p.	A-2380	26 cm	LIBRO apertura inicio comedia las fieras	ATRIL EN M		
152	BIBLIOTECA NACIONAL	04 MADRID ESPACIO DE FICCIÓN	4.1 MADRID EN LOPE	VIT 07	Lope de Vega	El alcaide de Madrid [Manuscrito] :] famosa comedia, en tres jornadas. / de Lope de Vega [ca. 1599	Mss/16893	23 x 17 cm	LIBRO	ATRIL EN M		
153	BIBLIOTECA HISTÓRICA MUNICIPAL	04 MADRID ESPACIO DE FICCIÓN	4.1 MADRID EN LOPE	VIT 07	Lope de Vega	Las bizarrías de Belisa / Comedia famosa de Lope de Vega Carpio. [S.l.] : Se hallará en la Librería de Castillo, frente de las Gradas de S. Felipe el Real : y en el Puesto de Sanchez, calle del Príncipe,[s.a.]	L-386	26 cm	LIBRO	ATRIL EN M		
154	BIBLIOTECA REGIONAL DE MADRID	04 MADRID ESPACIO DE FICCIÓN	4.1 MADRID EN LOPE	VIT 07	Lope de Vega	Las bizarrías de Belisa Vega, Lope de (1562-1635) Joven Compañía Nacional de Teatro Clásico 2007	62083	26 cm	LIBRO	ATRIL EN M		
155	BIBLIOTECA HISTÓRICA COMPLUTENSE MARQUÉS DE VALDECILLA	04 MADRID ESPACIO DE FICCIÓN	4.1 MADRID EN LOPE	VIT 07	Lope de Vega	La discreta enamorada Parte tercera de Comedias de los meiores ingenios de España : dedicadas a Don Iuan de Rozas Viuanco y Escalera. En Madrid : por Melchor Sanchez : acosta de Ioseph Muñoz Barma, Ayuda de la cereria de la Revna nuestra Señora : Vendese en su casa de	BH FLL Res.1285	26 cm	LIBRO Apertua por comedia la Discreta enamorada	ATRIL EN M		

156	BIBLIOTECA REGIONAL DE MADRID	04 MADRID ESPACIO DE FICCIÓN	4.1 MADRID EN LOPE	VIT 07	Lope de Vega	La discreta enamorada Vega, Lope de (1562-1635) CNTC [2023]	101960	18 cm	LIBRO	ATRIL EN M		
158	BIBLIOTECA HISTÓRICA COMPLUTENSE MARQUÉS DE VALDECILLA	04 MADRID ESPACIO DE FICCIÓN	4.1 MADRID EN LOPE	VIT 07	Lope de Vega	La noche de San Juan Veinte y vna parte verdadera de las comedias del Fenix de España frei Lope Felix de Vega Carpio ... sacadas de sus originales... En Madrid : por la viuda de Alonso Martin : a costa de Diego Logroño ..., 1635.	BH FOA 251	26 cm	LIBRO Apertura por La nohce de San Juan	ATRIL EN M		
159	BIBLIOTECA REGIONAL DE MADRID	04 MADRID ESPACIO DE FICCIÓN	4.1 MADRID EN LOPE	VIT 07	Lope de Vega	La noche de San Juan Compañía Nacional de Teatro Clásico 2009	62359	26 cm	LIBRO	ATRIL EN M		
160	BIBLIOTECA NACIONAL	04 MADRID ESPACIO DE FICCIÓN	4.1 MADRID EN LOPE	VIT 07	Lope de Vega	La villana de Getafe Parte catorze de las Comedias de Lope de Vega Carpio..., En Madrid, por luan de la Cuesta, a costa de Miguel de Syles..., 1620, ff. 26v-55r	R/13865	26 cm	LIBRO Apertura por La villana de Getafe	ATRIL EN M		
161	BIBLIOTECA REGIONAL DE MADRID	04 MADRID ESPACIO DE FICCIÓN	4.1 MADRID EN LOPE	VIT 07	Lope de Vega	La villana de Getafe Compañía Nacional de Teatro Clásico 2016	30156	26 cm	LIBRO	ATRIL EN M		
162	RAE	04 MADRID ESPACIO DE FICCIÓN	4.1 MADRID EN LOPE	VIT 07	Lope de Vega	Los melindres de Belisa. Doze comedias de Lope de Vega : sacadas de sus originales por el mesmo... : nouena parte. Comedias <u>por Sebastian de Cornellas y à su costa</u>	BA-I-6-2-10	26 cm	LIBRO Apertura por los Melindres de Belisa	ATRIL EN M		
163	RAE	04 MADRID ESPACIO DE FICCIÓN	4.1 MADRID EN LOPE	VIT 07	Lope de Vega	Ramilletes de Madrid. Dos estrellas trocadas Doze comedias de Lope de Vega Carpio... sacadas de sus originales...: onzena parte. Comedias <u>por Sebastian de Cormellas y à su costa</u>	BA-I-6-2-12	26 cm	LIBRO Apertura por los ramilletes de Mdrid	ATRIL EN M		
164	BIBLIOTECA HISTÓRICA MUNICIPAL	04 MADRID ESPACIO DE FICCIÓN	4.2 MADRID EN TIRSO	VIT 08	Tirso de Molina	Los Balcones de Madrid: comedia en tres actos Parte 1 de Teatro antiguo español Libr. de José Alegría, 1837	Tea 235-43	13 cm	LIBRO LIBRO	ATRIL EN M		
165	BIBLIOTECA HISTÓRICA MUNICIPAL	04 MADRID ESPACIO DE FICCIÓN	4.2 MADRID EN TIRSO	VIT 08	Tirso de Molina	Comedia sin fama La beata enamorada, Marta la piadosa En Madrid ... : A costa de Doña Theresa de Guzmàn : se hallarà en su Lonja de Comedias, à la Puerta del Sol, con mas de seiscientos titulos de Comedias, [s.a.]	Tea 235-44	26 cm	LIBRO	ATRIL EN M		
166	BIBLIOTECA REGIONAL DE MADRID	04 MADRID ESPACIO DE FICCIÓN	4.2 MADRID EN TIRSO	VIT 08	Tirso de Molina	La villana de Vallecas : comedia en tres actos Librería de Antonio López 1906	Caj.45/1	18 cm	LIBRO	ATRIL EN M		
167	BIBLIOTECA REGIONAL DE MADRID	04 MADRID ESPACIO DE FICCIÓN	4.3 MADRID EN CALDERÓN	VIT 09	Calderón de la Barca	Antes que todo es mi dama está en la Octaua parte de comedias del celebre poeta español Don Pedro Calderon de la Barca ... Calderón de la Barca, Pedro (1600-1681), Madrid, Francisco Sanz, 1684	A-2931	22 cm	LIBRO Asociada a 168, 169, 170, 171, 172 y 173	ATRIL EN M		
168	BIBLIOTECA REGIONAL DE MADRID	04 MADRID ESPACIO DE FICCIÓN	4.3 MADRID EN CALDERÓN	VIT 09	Calderón de la Barca	Antes que todo es mi dama Instituto Nacional de las Artes Escénicas y de la Música D.L. 1987	7640	21 cm	LIBRO Asociada a 167, 169, 170, 171, 172 y 173	ATRIL EN M		
169	BIBLIOTECA REGIONAL DE MADRID	04 MADRID ESPACIO DE FICCIÓN	4.3 MADRID EN CALDERÓN	VIT 09	Calderón de la Barca	Guardate del agua mansa : comedia famosa en la Imprenta de la Viuda de Joseph de Orga 1767	A-Caj.205/16	26 cm	LIBRO Asociada 168, 167, 170, 171, 172 y 173	ATRIL EN M		
170	RAE	04 MADRID ESPACIO DE FICCIÓN	4.3 MADRID EN CALDERÓN	VIT 09	Calderón de la Barca	Comedia famosa, Mañanas de abril, y mayo [s.n. s.a.]	RAE 41-IV-62(4)	26 cm	LIBRO Asociada a 168, 169, 167, 171, 172 y 173	ATRIL EN M		

171	ADQUIRIR	04 MADRID ESPACIO DE FICCIÓN	4.3 MADRID EN CALDERÓN	PARED 07	Calderón de la Barca	Cartel de Mañanas de abril y mayo Dir. Laila Ripoll Teatro Fernán Gómez Centro Cultural de la Villa / Teatro de Malta 2023		100 x 70 cm	CARTEL Asociada a 168, 169, 170, 167, 172 y 173	PPT 100 x 70		
172	RAE	04 MADRID ESPACIO DE FICCIÓN	4.3 MADRID EN CALDERÓN	VIT 09	Calderón de la Barca	No Hay burlas con el amor. Verdadera quinta parte de Comedias por los Herederos de Juan Garcia Infanzón 1730	41-III-18 ^º	26 cm	LIBRO Asociada a 168, 169, 170, 171, 167 y 173	ATRIL EN M		
173	CENTRO DE DOCUMENTACIÓN TREATRAL	04 MADRID ESPACIO DE FICCIÓN	4.3 MADRID EN CALDERÓN	PARED 07	Calderón de la Barca	No hay burlas con el amor CNTC 1998 Dir. Denis Rafter	FOT-797303	35 x 51 cm	REPRODUCCIÓN CON TRATAMIENTO DE OBRA	PPT 35 X 51 cm		
176	BIBLIOTECA NACIONAL	04 MADRID ESPACIO DE FICCIÓN	4.4 MADRID EN OTROS DRAMATURGOS	VIT 10 A		Quinta parte de comedias escogidas de los mejores ingenios de España ..., En Madrid : por Pablo de Val : a costa de Iuan de S. Vicente ... vendese en su casa de la calle de Toledo, 1653	R/22658	26 cm	LIBRO Asociada con 113, 215, 115, 123 y 116 Mostrar por Apertura , No hay burlas con las mujeres	ATRIL EN M		
177	BIBLIOTECA HISTÓRICA MUNICIPAL	04 MADRID ESPACIO DE FICCIÓN	4.4 MADRID EN OTROS DRAMATURGOS	VIT 10 A	Vélez de Guevara	Laurel de comedias : quarta parte de diferentes autores / dirigidas a Don Bernardino Blancalana... En Madrid : en la Imprenta Real : a costa de Diego de Balbuena, Mercader de Libros, Vendese en su casa en la Puerta del Sol, 1653. [4], 253 [i.e. 252]	FMR 11 / 11,7	26 cm	LIBRO Asociada con 125, 126, 128, 124, 178 y 178 bis, 189 apertura h 50 r	ATRIL EN M		
178	BIBLIOTECA NACIONAL	04 MADRID ESPACIO DE FICCIÓN	4.4 MADRID EN OTROS DRAMATURGOS	VIT 10 B	María de Zayas	La traición en la amistad : comedia famosa. Emp.: Vi, como digo, a Liseo (h. 1)... Fin.: para que su casa sepa (h. 48) [48] h.	RES/173	21 x 15 cm	LIBRO Asociada con 125, 126, 128, 177, 124 y 178 bis, 189	ATRIL EN M		
179	BIBLIOTECA REGIONAL DE MADRID	04 MADRID ESPACIO DE FICCIÓN	4.4 MADRID EN OTROS DRAMATURGOS	VIT 10 C	Agustín Moreto	Comedia famosa, De fuera vendrá quien de casa nos echará de don Agustín Moreto De fuera vendrá quien de casa nos echará en la Imprenta de Antonio Sanz, 1785	A-Caj.229/2	26 cm	LIBRO Asociado con 121, 180 y 181	ATRIL EN M		
180	CENTRO DE DOCUMENTACIÓN TREATRAL	04 MADRID ESPACIO DE FICCIÓN	4.4 MADRID EN OTROS DRAMATURGOS	VIT 10 C	Agustín Moreto	FOTO De fuera vendrá Espectáculo de Teatro Morboria 2018 Programa de mano		35 x 51 cm	REPRODUCCIÓN CON TRATAMIENTO DE OBRA Asociado con 179, 121 y 181	PPT 35 X 51 cm		
181	RAE	04 MADRID ESPACIO DE FICCIÓN	4.4 MADRID EN OTROS DRAMATURGOS	VIT 10 C	Agustín Moreto	Comedia famosa. No puede ser el guardar una muger	S. Coms. 10-A-104(1)	26 cm	LIBRO Asociado con 179, 180 y 121	ATRIL EN M		
182	RAE	04 MADRID ESPACIO DE FICCIÓN	4.4 MADRID EN OTROS DRAMATURGOS	VIT 10 B	Francisco de Rojas Zorrilla	Donde ay agravios no ay zelos, y amo criado Publicación: En Sevilla : en la Imprenta de Joseph Padrino, Mercader de Libros, en calle de Genova, [s.a.]	RAE, 41-IV-66(10)	26 cm	LIBRO Asociado con 183, 184, 185, 188 y 190	ATRIL EN M		
183	BIBLIOTECA REGIONAL DE MADRID	04 MADRID ESPACIO DE FICCIÓN	4.4 MADRID EN OTROS DRAMATURGOS	VIT 10 B	Francisco de Rojas Zorrilla	Donde hay celos no hay agravios Compañía Nacional de Teatro Clásico 2014 1ª ed Textos de Teatro Clásico ; 71	156	26 cm	LIBRO Asociado con 182, 184, 185, 188 y 190	ATRIL EN M		
184	RAE	04 MADRID ESPACIO DE FICCIÓN	4.4 MADRID EN OTROS DRAMATURGOS	VIT 10 B	Francisco de Rojas Zorrilla	Comedia famosa. Entre bobos anda el juego, don Lucas del Cigarral de don Francisco de Roxas. Publicación: Hallaràse esta Comedia, y otras de diferentes Titulos en Madrid :en la Imprenta de Antonio Sanz, en la Plazuela de la Calle de la Paz,1750.	RAE, 41-IV-66(7)	26 cm	LIBRO Asociado con 183, 182, 185, 188 y 190	ATRIL EN M		
185	BIBLIOTECA REGIONAL DE MADRID	04 MADRID ESPACIO DE FICCIÓN	4.4 MADRID EN OTROS DRAMATURGOS	VIT 10 B	Francisco de Rojas Zorrilla	Entre bobos anda el juego; versión, Yolanda Pallín ; dirección, Eduardo Vasco ; coproducción, CNTC, Noviembre, compañía de teatro [Madrid] : Compañía Nacional de Teatro Clásico, D.L. 2019 Programas de teatro (Documentos)	Caj.1363/32 / 19/3147	21 cm	LIBRO Asociado con 183, 184, 182, 188 y 190	ATRIL EN M		
186	BIBLIOTECA REGIONAL DE MADRID	04 MADRID ESPACIO DE FICCIÓN	4.4 MADRID EN OTROS DRAMATURGOS	VIT 10 C	Diego Figueroa	Comedia famosa, todo es enredos amor, y diablos son las mujeres de don Agustín Moreto por Francisco Suriá y Burgada ... [s.a.]	A-Caj.229/20	26 cm	LIBRO Asociada con 129, 187 y 191	ATRIL EN M		

187	CENTRO DE DOCUMENTACIÓN TREATRAL	04 MADRID ESPACIO DE FICCIÓN	4.4 MADRID EN OTROS DRAMATURGOS	PARED 10	Diego Figueroa	Todo es enredos amor Joven CNTC 2011 Dir. Álvaro Lavín		35 x 51 cm	REPRODUCCIÓN CON TRATAMIENTO DE OBRA Asociada con 191, 187 y 129	PPT 35 x 51 cm		
188	RAE	04 MADRID ESPACIO DE FICCIÓN	4.4 MADRID EN OTROS DRAMATURGOS	VIT 10 C	Cristobal Monroy	Los tres soles de Madrid en la Imprenta de la Viuda de Joseph de Orga 1761	RAE 41-V-67(6)	26 cm	LIBRO Asociado con 183, 184, 185, 182 y 190	ATRIL EN M		
189	RAE	04 MADRID ESPACIO DE FICCIÓN	4.4 MADRID EN OTROS DRAMATURGOS	VIT 10 A	Hurtado de Mendoza	Los riesgos que tiene un coche en la imprenta de los Hermanos de Orga ... 1792	RAE 41-V-61(3)	26 cm	LIBRO Asociada con 125, 126, 128, 177, 178 y 178 bis, 124	ATRIL EN M		
190	BIBLIOTECA REGIONAL DE MADRID	04 MADRID ESPACIO DE FICCIÓN	4.4 MADRID EN OTROS DRAMATURGOS	VIT 10 C	Antonio Solís	Comedias diferentes en la Imprenta de Juan de Ariztia : a costa de Francisco Fabregas ... 1716	A-3399	26 cm	LIBRO apertura p 308 Asociado con 183, 184, 185, 188 y 182	ATRIL EN M		
191	BIBLIOTECA REGIONAL DE MADRID	04 MADRID ESPACIO DE FICCIÓN	4.4 MADRID EN OTROS DRAMATURGOS	VIT 10 C	Antonio de Zamora	Comedia famosa, El lucero de Madrid, y divino labrador San Isidro en la Imprenta de la Viuda de Joseph de Orga...1765	A-368	26 cm	LIBRO Asociada con 186, 187 y 129	ATRIL EN M		
192	BIBLIOTECA REGIONAL DE MADRID	05 ANDRÉS DE CLARAMONTE		VIT 11	Abate D'Aponte	Dissoluto punito o Don Giovanni [Música notada] : dramma giocoso in due atti / dell'Abbate Da Ponte; posta in musica da W. A. Mozart. Milano: F. Lucca, [s.a.] Descripción física: 1 partitura vocal (296 p.) ; 34 cm.	Caj.1136/19 / 13/9557	34 cm	LIBRO Asociada a , 81, 82, 83, 149 77 y 192	ATRIL EN M		
194	FUNDACIÓN LÁZARO GALDIANO (BIBLIOTECA)	01 MADRID, LOPE Y EL TRIUNFO DEL TEATRO		VIT 03 B	Lope de Vega	Arcadia : prosas, y versos. Madrid : por Luis Sanchez : vendese en casa de luan de Montoya, 1598.	R-7-8-2	18 cm	LIBRO Apertura por grabado de Lope	ATRIL EN M		
195	FUNDACIÓN LÁZARO GALDIANO (BIBLIOTECA)	01 MADRID, LOPE Y EL TRIUNFO DEL TEATRO		VIT 03 B	Lope de Vega	La Circe con otras rimas y prosas...[Madrid] : en casa de la biuda de Alonso Martin : a costa de Alonso Perez, 1624.	R 5- 2- 7	26 cm	LIBRO Apertura pág 154 “Necesidad y yo, partiendo a medias el estado	ATRIL EN M		
196	FUNDACIÓN LÁZARO GALDIANO (BIBLIOTECA)	01 MADRID, LOPE Y EL TRIUNFO DEL TEATRO		VIT 03 A	Álvaro Cubillo	El enano de las musas : comedias, y obras diuersas : con un poema de las cortes del leon, y del aguila, acerca del buo gallego	R-11-16-26	26 cm	LIBRO Asociada a 137, 139, 140, 141, 142 y 138 Apertura pág. 41	ATRIL EN M		
197	FUNDACIÓN LÁZARO GALDIANO (BIBLIOTECA)	03 MADRID CENTRO DE DIFUSIÓN		VIT 06 B		Comedias nuevas escogidas de los mejores ingenios de España : onzena parte. n Madrid : por Gregorio Rodriguez : a costa de luan de S. Vicente ..., 1659.	R-9-9-8	26 cm	LIBRO Asociada a 63, 65, 67, 69, 143, 144, 145 y 64	ATRIL EN M		
198	FUNDACIÓN LÁZARO GALDIANO (BIBLIOTECA)	05 ANDRÉS DE CLARAMONTE		VIT 11		Oeuures de Moliere : auec des remarques grammaticales des auertissemens et des obseruations sur chaque piéce . Tomo IV	R-9-14-10	18 cm	LIBRO Asociada a , 81, 82, 83, 149, 198 y 77 apertura por Don Juan Ou Lón	ATRIL EN M		
199	FUNDACIÓN LÁZARO GALDIANO (BIBLIOTECA)	04 MADRID ESPACIO DE FICCIÓN	4.4 MADRID EN OTROS DRAMATURGOS	PARED 10	Juan de Pareja	Retrato de Agustín Moreto		118,3 x 84 cm;	ÓLEO	SIN NECESIDAD		
200	BIBLIOTECA NACIONAL	04 MADRID ESPACIO DE FICCIÓN	4.4 MADRID EN OTROS DRAMATURGOS	VIT 10 C	Ruiz de Alarcón	Parte primera de las comedias de don luan Ruiz de Alarcon y Mendoça ... Madrid, Juan González, 1628	T/55283/17	26 cm	LIBRO	ATRIL EN M		
201	ADQUIRIR	03 MADRID CENTRO DE DIFUSIÓN		VIT 06 A		4 cajones - Con letras de imprenta de distintos tipos		3 x 56 x 80 cm	https://www.todocoleccion.net/antiguedades-tecnicas/4-cajones-letras-imprenta-distintos-tipos~x408583854 asociada a 203	SIN NECESIDAD		

203	ADQUIRIR	03 MADRID CENTRO DE DIFUSIÓN		VIT 06 A		Conjunto de 5 punzones para hacer letras en la imprenta antigua		5 piezas de aprox 1 x 1 x 4 cm	https://www.todocoleccion.net/antiguedades-tecnicas/lote-conjunto-5-herramientas-imprenta-letras-tipo-punzon-identificar~x600960927-asociada a 201	SIN NECESIDAD		
204	ADQUIRIR	02 MADRID ESPACIO ESCÉNICO		PARED 04		El Palacio de Aranjuez. Dos vistas de los jardines de Aranjuez, 1707. Pieter Van der Aa Grabado		25 x 19 cm	https://www.todocoleccion.net/buscar?from=top&bu=Dos%20vistas%20de%20los%20jardines%20de%20Aranjuez,%201707.%20Pieter%20Van%20der%20a	ATRIL		
205	ARCHIVO HISTÓRICO DE PROTOCOLOS	05 ANDRÉS DE CLARAMONTE		VIT 11		Contrato de formación de la compañía de Andrés de Claramonte, 11 de julio de 1614.	4.307	32 cm	LIBRO Asociada a 76 Apertura fols. 815r-817v	ATRIL EN M		
206	ARCHIVO HISTÓRICO MUNICIPAL ALCALÁ DE HENARES	02 MADRID ESPACIO ESCÉNICO	02.1 TEATRO COMERCIAL	VIT 04		[Documento relativo al Corral de comedias de Alcalá]	Legajo 677/1	32 cm	LIBRO Asociada a 207, 208, 209, y 210	ATRIL EN M		
207	FOTO	02 MADRID ESPACIO ESCÉNICO	02.1 TEATRO COMERCIAL	PARED 03		Fotografía Corral Comedias Alcalá 1		Tamaño según convenga	ENMARCADO Asociada a 206, 208, 209, y 210	PPT 40'5 x 30 cm		
208	FOTO	02 MADRID ESPACIO ESCÉNICO	02.1 TEATRO COMERCIAL	PARED 03		Fotografía Corral Comedias Alcalá 2		Tamaño según convenga	ENMARCADO Asociada a 206, 207, 209, y 210	PPT 40'5 x 30 cm		
209	FOTO	02 MADRID ESPACIO ESCÉNICO	02.1 TEATRO COMERCIAL	PARED 03		Fotografía Corral Comedias Alcalá 3		Tamaño según convenga	ENMARCADO Asociada a 206, 208, 207, y 210	PPT 40'5 x 30 cm		
210	FOTO	02 MADRID ESPACIO ESCÉNICO	02.1 TEATRO COMERCIAL	PARED 03		Fotografía Corral Comedias Alcalá 4		Tamaño según convenga	Asociada a 206, 208, 209, y 207	PPT 40'5 x 30 cm		
211	CENTRO DE DOCUMENTACIÓN TREATRAL	04 MADRID ESPACIO DE FICCIÓN	4.1 MADRID EN LOPE	VIT 07		FOTOGRAFÍA o de El acero de Madrid, montaje de Micomicón Dir. Laila Ripoll 1993		Tamaño según convenga	REPRODUCCIÓN CON TRATAMIENTO DE OBRA	PPT y ATRIL INCLINADO		
212	COLECCIÓN GERMÁN VEGA	04 MADRID ESPACIO DE FICCIÓN	4.1 MADRID EN LOPE	VIT 07	Lope de Vega	De cuando acá nos vino. Textos de la CNTC. 2009		26 x 21 cm	LIBRO Puede ir cerrado por la cubierta o abierto mostrando imágenes	ATRIL		
213	COLECCIÓN GERMÁN VEGA	04 MADRID ESPACIO DE FICCIÓN	4.1 MADRID EN LOPE	VIT 07	Lope de Vega Amadeo Vives Federico Romero Sarachaga y Guillermo	Doña Francisquita. Zarzuela basada en La discreta enamorada Disco de pizarra. Odeón, 1923		25 cm	DISCO DE PIZARRA	PPT y ATRIL INCLINADO		
214	COLECCIÓN GERMÁN VEGA	04 MADRID ESPACIO DE FICCIÓN	4.1 MADRID EN LOPE	VIT 07	Lope de Vega... Ladislao Wajda	Doña Francisquita. Película de Ladislao Wajda basada en la zarzuela, 1952 FOLLETO de Cifesa		Tamaño según convenga	FOLLETO	ATRIL INCLINADO		
215	COLECCIÓN GERMÁN VEGA	04 MADRID ESPACIO DE FICCIÓN	4.4 MADRID EN OTROS DRAMATURGOS	VIT 10 A	Ruiz de Alarcón	La verdad sospechosa Textos de la CNTC. 2013		26 x 21 cm	LIBRO Asociada con 113,176, 115, 123 y 116 Puede ir cerrado por la cubierta o abierto mostrando imágenes	ATRIL		
216	FOTO	04 MADRID ESPACIO DE FICCIÓN	4.4 MADRID EN OTROS DRAMATURGOS	PARED 09		Fotografía de La traición en la amistad Montaje de Mariano de Paco 2003 Programa de mano		Tamaño según convenga	REPRODUCCIÓN CON TRATAMIENTO DE OBRA	PPT 40'5 x 30 cm		

217	NOVIEMBRE TEATRO	04 MADRID ESPACIO DE FICCIÓN	4.4 MADRID EN OTROS DRAMATURGOS	VIT TRAJES	Rojas Zorrilla	Traje de Don Clemente Montaje de Abre el ojo. Noviembre Teatro 2022 Dir. Eduardo Vasco. Vestuario: Lorenzo Caprile			TRAJE	MANIQUÍ		
218	MORBORIA TEATRO	04 MADRID ESPACIO DE FICCIÓN	4.4 MADRID EN OTROS DRAMATURGOS	PARED 09	Rojas Zorrilla	Foto de Lo que son mujeres Montaje de Morboria Teatro 2025 Fotografía		Tamaño según convenga	REPRODUCCIÓN CON TRATAMIENTO DE OBRA	PPT 40'5 x 30 cm		
219	ARCHIVO DE VILLA	02 MADRID ESPACIO ESCÉNICO	02.3 TEATRO EN LA CALLE	PARED 04	Agustín Barahona	Tarasca con embarcación. Madrid 1670, lápiz. Colores al agua; temple en algunas zonas	2-198-4	60 x 44 cm	ÓLEO	SIN NECESIDAD		
220	MUSEO DE HISTORIA DE MADRID	02 MADRID ESPACIO ESCÉNICO	02.2 TEATRO PALACIEGO	PARED 04		Fachada principal del Alcázar. Madrid. 1665 -1668	1.859	14 x 25 cm	ENMARCADO GRABADO. Sustituye a pieza 33	MARCO Y PPT (Aprox 25,5 x 35)		
221	MUSEO DE HISTORIA DE MADRID	02 MADRID ESPACIO ESCÉNICO	02.2 TEATRO PALACIEGO	PARED 04		El palacio del Buen Retiro. Madrid. 1745	22.181	18 x 21 cm	ENMARCADO GRABADO. Sustituye a pieza 42	MARCO Y PPT (Aprox 25,5 x 35)		
223	MUSEO DE HISTORIA DE MADRID	02 MADRID ESPACIO ESCÉNICO		PARED 04	Juan Bautista MARTÍNEZ DEL MAZO	El estanque grande del Buen Retiro. Madrid. 1741	Inv. 7381	14 x 17 cm	ENMARCADO GRABADO. Sustituye a piea 44	MARCO Y PPT (Aprox 25,5 x 35)		
224	MUSEO DE HISTORIA DE MADRID	02 MADRID ESPACIO ESCÉNICO	02.2 TEATRO PALACIEGO	PARED 04		Patio interior del Alcázar. Madrid	Inv. 8526	13 x 19 cm	ENMARCADO GRABDO. Sustituye a pieza 131	MARCO Y PPT (Aprox 25,5 x 35)		
225	BIBLIOTECA NACIONAL	00 ENTRADA		PARED 01	Juan de Alfaro	Retrato de Pedro Calderón de la Barca.	BNEM CE0134					

